

ใบอนุญาตประกอบธุรกิจนำเที่ยว
เลขที่ 11/06442

บริษัท แกรนด์ทัวร์ริสโม จำกัด

GRANDTOURISMO
CO.,LTD



55/26 ม.9
หมู่บ้าน ทาวน์พลัส เกษตร-นวมินทร์
แขวงคลองกุ่ม เขตบึงกุ่ม
กรุงเทพฯ
10230
TEL.02-508-1010

55/26 MOO.9
TOWN+KASET-NAVAMIN VILLAGE
KLONGKUM BUNGKUM
BANGKOK
10230
FAX.02-943-9540

GRANDTOURISMO@HOTMAIL.CO.TH

WEBMASTER@GRANDTOURISMO.CO.TH

GRANDTOURISMO

จอร์เจีย คาซัคสถาน
8D5N **เดินทาง เมษายน - ตุลาคม 2561**
ราคาเริ่มต้น

52,927.-

GTM-14

air astana

Facebook : @grandtourismo
Official Line : @grandtourismo
License No : 11/06442

HOT LINE
092-854-9496
095-091-5646

02-508-1010
www.grandtourismo.co.th

ใบอนุญาตประกอบธุรกิจนำเที่ยว
เลขที่ 11/06442

บริษัท แกรนด์ทัวร์ริสโม จำกัด

GRANDTOURISMO
CO.,LTD

55/26 ม.9
หมู่บ้าน ทาวน์พาส เกษตร-นวมินทร์
แขวงคลองกุ่ม เขตบึงกุ่ม
กรุงเทพฯ
10230
TEL.02-508-1010

55/26 MOO.9
TOWN+KASET-NAVAMIN VILLAGE
KLONGKUM BUNGKUM
BANGKOK
10230
FAX.02-943-9540

GRANDTOURISMO@HOTMAIL.CO.TH

WEBMASTER@GRANDTOURISMO.CO.TH

จอร์เจีย คาซัคสถาน

จุดเด่น

- ชม **มหาวิหารจวารี** โบสถ์แห่งไม้กาเชนอันศักดิ์สิทธิ์
- ชม **ป้อมอ้านนารี** ป้อมปราการเก่าแก่ที่มีประวัติยาวนาน
- ชม **อ่างเก็บน้ำชินวารี** ที่ซึ่งทำให้ชาวเมืองทบิลีซีมีน้ำไว้ดื่มไว้ใช้
- ชม **อุพลิสซิคเค่** หนึ่งในเมืองเก่าแก่
- ชม **พิพิธภัณฑ์ท่านสตสลิน** ซึ่งรวบรวมเรื่องราวและสิ่งของต่างๆ ของสตาลิน
- ชม **โบสถ์ Gelati Cathedral** วิหารเก่าแก่ที่ได้รับยกย่องให้เป็นมรดกโลก
- ชม **โบสถ์เมเคตี** เป็นโบสถ์เก่าแก่ที่ตั้งอยู่บริเวณริมหน้าผา
- ชม **ป้อมปราการนาริกาลา** สร้างขึ้นครั้งแรกช่วงคริสต์ศตวรรษที่4
- ชม **โบสถ์คริสต์เซนต์คอฟ** ซึ่งรอดพ้นจากความเสียหายจากแผ่นดินไหว
- ซัปปิงที่ **ตลาดกรีนมาร์เก็ต** สินค้าพื้นเมือง

ชื่อโปรแกรม จอร์เจีย คาซัคสถาน

จำนวน 8 วัน 5 คืน

กำหนดการเดินทาง

วันที่ 1 สมุทรปราการ (ท่าอากาศยาน สุวรรณภูมิ) - อัลมาตี - ทบิลีซี

07:30 น. คณะพร้อมกัน ณ ท่าอากาศยาน **สุวรรณภูมิ** อาคารผู้โดยสารขาออก ชั้น4 ประตูทางเข้า 8 เคาน์เตอร์ Q สายการบิน **AIR ASTANA** โดยมีเจ้าหน้าที่ของบริษัทฯ คอยให้การต้อนรับ

10:30 น. ออกเดินทางสู่ ท่าอากาศยาน **อัลมาตี เมืองอัลมาตี ประเทศคาซัคสถาน** โดยเที่ยวบินที่ **KC932** (ใช้เวลาเดินทางประมาณ 6.30 ชม.)

16:30 น. เดินทางถึง ท่าอากาศยาน **อัลมาตี เมืองอัลมาตี ประเทศคาซัคสถาน** (เพื่อแวะเปลี่ยนเครื่อง)

ใบอนุญาตประกอบธุรกิจนำเที่ยว
เลขที่ 11/06442

บริษัท แกรนด์ทัวร์ริสโม จำกัด

GRAND TOURISMO
CO.,LTD

55/26 ม.9
หมู่บ้าน ทาวน์พาส เกษตร-นวมินทร์
แขวงคลองกุ่ม เขตบึงกุ่ม
กรุงเทพฯ
10230
TEL.02-508-1010

55/26 MOO.9
TOWN+KASET-NAVAMIN VILLAGE
KLONGKUM BUNGKUM
BANGKOK
10230
FAX.02-943-9540

GRANDTOURISMO@HOTMAIL.CO.TH

WEBMASTER@GRANDTOURISMO.CO.TH

19:30 น. ออกเดินทางต่อสู่ ท่าอากาศยาน **เมืองทบิลิซี ประเทศจอร์เจีย** โดยสายการบิน **AIR ASTANA** เที่ยวบินที่ **KC139** (ใช้เวลาเดินทางประมาณ 2 ชม.)

21:40 น. เดินทางถึง ท่าอากาศยาน **โนโว อเล็กซีเยฟก้า กรุงทบิลิซี Tbilisi ประเทศจอร์เจีย** หลังผ่านพิธีการตรวจคนเข้าเมือง นำท่านเดินทางสู่ที่พัก



ที่พัก **Iveria Inn หรือ GTM Kapan 3* หรือเทียบเท่า**

วันที่ 2 **เมืองคัสเบกิ - ป้อมอัมมานูรี - กูตารี**

เช้า **บริการอาหารเช้า ณ ห้องอาหารของโรงแรม**

นำทุกท่านเดินทางสู่ **เมืองมิตสเคต้า Mtskheta** ศูนย์กลางทางศาสนาของประเทศจอร์เจีย เมืองที่เก่าแก่ที่สุดของจอร์เจียอายุกว่า 3,000 ปี ตั้งอยู่ห่างจากกรุงทบิลิซี ประมาณ 25 กม. (ใช้เวลาเดินทางประมาณ 35 นาที) และในอดีตเมืองนี้ เคยเป็นเมืองหลวงของอาณาจักรอิเบเรีย Iberia Kingdom ซึ่งเป็นราชอาณาจักรของจอร์เจียในช่วง 500 ปี ก่อนคริสตกาล ถึงปี ค.ศ. 500 แต่ตอนนี้ไม่มีอะไรจากสมัยนั้นหลงเหลืออยู่แล้วศาสนาคริสต์เข้ามาเผยแพร่เมื่อปี ค.ศ. 1994 นอกจากนี้ องค์การยูเนสโกได้ขึ้นทะเบียนโบราณสถานแห่งเมืองมิตสเคต้าให้เป็นมรดกโลก UNESCO WORLD HERITAGE SITE นำท่านชม **มหาวิหารจวาริ Jvari Monastery** หรือโบสถ์แห่งไม้กางเขนอันศักดิ์สิทธิ์ ของศาสนาคริสต์นิกายออร์ทอด็อกซ์ สร้างขึ้นเมื่อคริสต์ศตวรรษที่ 6 ชาวจอร์เจียสักการะนับถือวิหารแห่งนี้ เป็นอย่างมาก ภายในโบสถ์มีไม้กางเขนขนาดใหญ่ ซึ่งชาวเมืองกล่าวกันว่านักบุญนิโน หรือแมซีนีโน แห่งคัปปาโดเกีย เมืองหนึ่งในประเทศตุรกีปัจจุบัน) ได้นำไม้กางเขนนี้ เข้ามาพร้อมกับการเผยแพร่ศาสนาคริสต์เป็นครั้งแรกในช่วงโบราณกาล นำท่านชม **วิหารสเวติสเคอเวรี Svetitkhoveli Cathedral** สร้างราวศตวรรษที่ 11 โบสถ์แห่งนี้ถือเป็นศูนย์กลางทางศาสนาที่ศักดิ์สิทธิ์ที่สุดของจอร์เจียสร้างขึ้นโดยสถาปนิกชาวจอร์เจียชื่อ Arsukisdze มีขนาดใหญ่เป็นอันดับสองของประเทศ อีกทั้งยังเป็น

ใบอนุญาตประกอบธุรกิจนำเที่ยว
เลขที่ 11/06442

บริษัท แกรนด์ทัวร์ริสโม จำกัด

GRAND TOURISMO
CO.,LTD

55/26 ม.9
หมู่บ้าน ทาวน์พาส เกษตร-นวมินทร์
แขวงคลองกุ่ม เขตบึงกุ่ม
กรุงเทพฯ
10230
TEL.02-508-1010

55/26 MOO.9
TOWN+KASET-NAVAMIN VILLAGE
KLONGKUM BUNGKUM
BANGKOK
10230
FAX.02-943-9540

GRANDTOURISMO@HOTMAIL.CO.TH

WEBMASTER@GRANDTOURISMO.CO.TH

ศูนย์กลางที่ทำให้ชาวจอร์เจียเปลี่ยนความเชื่อและหันมานับถือศาสนาคริสต์ และให้ศาสนาคริสต์มาเป็นศาสนาประจำชาติของจอร์เจียเมื่อปี ค.ศ.337 และถือเป็นสิ่งก่อสร้างยุคโบราณที่มีขนาดใหญ่ที่สุดของประเทศจอร์เจีย ภายในมีภาพเขียนสีเฟรสโกได้อย่างงดงาม

เที่ยง

บริการอาหารกลางวัน ณ ภัตตาคาร

จากนั้นออกเดินทางต่อไปตามเส้นทางหลวงริมฝั่งแม่น้ำ Aragvi ผ่าน Jvari Pass ททที่ระดับความสูง 2,395 เมตร บนเทือกเขาคอเคซัสใหญ่ เพื่อเดินทางสู่ **เมืองคัสเบกิ Kazbgi** ความสูงที่ 1700 เมตร หรือในปัจจุบันเรียกว่า **เมืองสเตปันสมินดา Stepansminda** ชื่อนี้เพิ่งเปลี่ยนเมื่อปี 2006 นี้แต่คนมักจะเรียกติดปากกันอยู่ว่า คัสเบกิ เมืองนี้อยู่ห่างจากเมืองหลวงทบิลีซีประมาณ 157 กิโลเมตร ถือเป็นศูนย์กลางการท่องเที่ยวบนเทือกเขาคอเคซัสที่สำคัญของประเทศจอร์เจียมีภูมิทัศน์ที่สวยงามโดยรอบ รวมทั้งเป็นจุดชมวิวของยอดเขาคัสเบกิอีกด้วย ระหว่างทางนำท่านแวะชม **ป้อมอานานูรี Ananuri Fortress** ป้อมปราการเก่าแก่ถูกสร้างขึ้นในศตวรรษที่ 16-17 ชมร่องรอยของซากกำแพงที่ล้อมรอบป้อมปราการแห่งนี้ไว้เปรียบเสมือนป้อมที่ซ่อนเร้นความงามของโบสถ์ 2 หลัง ที่ตั้งอยู่ภายใน ซึ่งเป็นโบสถ์ของชาวเวอร์จิ้น ภายในยังมีหอคอยทรงสี่เหลี่ยมใหญ่ที่ตั้งตระหง่าน จากมุมสูงของป้อมปราการนี้จะมองเห็นภาพที่สวยงามของ **อ่างเก็บน้ำชินวาริ Zhinvali** ที่ซึ่งทำให้ชาวเมืองทบิลีซีมีน้ำไว้ดื่มไว้ใช้ และชื่นชมทัศนียภาพวิทัศน์ของภูเขาที่ล้อมรอบสถานที่แห่งนี้



ค่ำ

บริการอาหารค่ำ ณ ภัตตาคาร

ที่พัก

Alpina หรือ Gudauri 3* หรือเทียบเท่า

ใบอนุญาตประกอบธุรกิจนำเที่ยว
เลขที่ 11/06442

บริษัท แกรนด์ทัวร์ริสโม จำกัด

GRAND TOURISMO
CO.,LTD

55/26 ม.9
หมู่บ้าน ทาวน์พาส เกษตร-นวมินทร์
แขวงคลองกุ่ม เขตบึงกุ่ม
กรุงเทพฯ
10230
TEL.02-508-1010

55/26 MOO.9
TOWN+KASET-NAVAMIN VILLAGE
KLONGKUM BUNGKUM
BANGKOK
10230
FAX.02-943-9540

GRANDTOURISMO@HOTMAIL.CO.TH

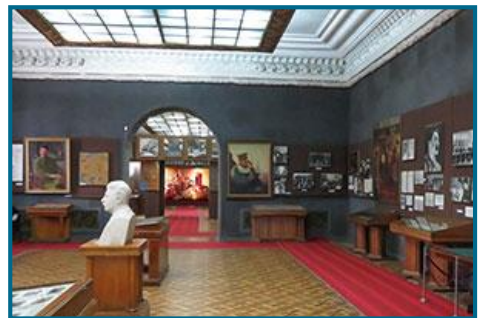
WEBMASTER@GRANDTOURISMO.CO.TH

วันที่ 3

กูตารี - กอริ - อูปลิสซิคเค่ - คูทัยซี

เช้า บริการอาหารเช้า ณ ห้องอาหารของโรงแรม

นำท่านออกเดินทางสู่ **เมืองกอริ Gori** (ระยะทางประมาณ 150 กม. ใช้เวลาเดินทางประมาณ 2.30 ชม.) ทุกวันนี้เป็นเมืองแห่งประวัติศาสตร์เป็นที่รู้จักกันดีว่าเป็นบ้านเกิดของ “โจเซฟ สตาลิน Joseph Stalin” ชาวจอร์เจียที่ในอดีตเป็นผู้ปกครองสหภาพโซเวียตในยุคศตวรรษที่ 1920 ถึง 1950 และมีชื่อเสียงเรื่องความโหดเหี้ยมในการปกครองเมืองกอริแห่งนี้ นำท่านชม **อูปลิสซิคเค่ Uplistsikhe Cave Town** หนึ่งในเมืองถ้ำเก่าแก่ของจอร์เจีย มีการตั้งถิ่นฐานในดินแดนแห่งนี้กันมานานแล้วกว่า 3000 ปีก่อน ในอดีตช่วงยุคโบราณก่อนยุคกลาง ช่วง 500 ปีก่อนคริสตกาล ถึง ค.ศ. 500 เมืองนี้เป็นศูนย์กลางทางศาสนาและวัฒนธรรม ละช่วงที่เมืองนี้มีความเจริญสุดขีดคือในช่วงศตวรรษที่ 9 ถึง 11 ก่อนจะถูกรุกรานโดยชาวมองโกลในช่วงคริสต์ศตวรรษที่ 13 และถูกปล่อยให้ร้างไป ท่านจะได้พบกับศาสนสถานที่มีห้องโถงขนาดใหญ่ที่ชาวเพเกิน ใช้เป็นที่ประกอบพิธีกรรมซึ่งเป็นลัทธิบูชาไฟ เป็นลัทธิของคนแถบนี้ก่อนที่ศาสนาคริสต์จะเข้ามาเมื่อ 1700 ปีก่อน และยังมีห้องต่างๆซึ่งคาดว่าเป็นโบสถ์เก่าแก่ของชาวคริสต์ที่สร้างขึ้นในช่วงคริสต์ศตวรรษที่ 9 ชม **พิพิธภัณฑ์ท่านสตาลิน Stalin Museum** ซึ่งรวบรวมเรื่องราวและสิ่งของต่างๆ ของสตาลินเอาไว้ รวมไปถึงตัวอาคารที่สตาลินเกิดด้วย ภายในพิพิธภัณฑ์สตาลิน มีการจัดแสดงประวัติของสตาลินและข้าวของเครื่องใช้ต่างๆ



เที่ยง บริการอาหารกลางวัน ณ ภัตตาคาร

หลังอาหารนำท่านเดินทางสู่ **เมืองคูทัยซี Kutaisi** (ระยะทางประมาณ 150 กม. ใช้เวลาเดินทางประมาณ 2.30 ชม.) เมืองเก่าแก่ที่มีอายุกว่า 3,000 ปี และเคยเป็นเมืองหลวงเก่าของ Kingdom Georgia ในศตวรรษที่ 15 ถึงปี ค.ศ.1810

ค่ำ บริการอาหารค่ำ ณ ภัตตาคาร

ที่พัก **Argo Palace หรือ Kutaisi 3* หรือเทียบเท่า**

ใบอนุญาตประกอบธุรกิจนำเที่ยว
เลขที่ 11/06442

บริษัท แกรนด์ทัวร์ริสโม จำกัด

GRANDTOURISMO
CO.,LTD

55/26 ม.9
หมู่บ้าน ทาวน์พลาซ่า เกษตร-นวมินทร์
แขวงคลองกุ่ม เขตบึงกุ่ม
กรุงเทพฯ
10230
TEL.02-508-1010

55/26 MOO.9
TOWN+KASET-NAVAMIN VILLAGE
KLONGKUM BUNGKUM
BANGKOK
10230
FAX.02-943-9540

GRANDTOURISMO@HOTMAIL.CO.TH

WEBMASTER@GRANDTOURISMO.CO.TH

วันที่ 4 ตลาดเช้า - โบสถ์ Gelati - โบสถ์ Bagrati - เมืองบาตุมิ

เช้า บริการอาหารเช้า ณ ห้องอาหารของโรงแรม

นำทุกท่านเดินชม **ตลาดเช้า** ของเมืองเพื่อชมวิถีชีวิตของชาวเมือง จากนั้นนำทุกท่านชม **โบสถ์ Gelati Cathedral** วิหารเก่าแก่ที่ได้รับความนิยมให้เป็นมรดกโลกจากองค์การยูเนสโก โบสถ์ Gelati นับเป็นสิ่งก่อสร้างที่สะท้อนให้เห็นถึงความเจริญรุ่งเรืองของจอร์เจีย สร้างโดย King David IV แห่งจอร์เจียในศตวรรษที่12 ในสมัยก่อนได้ใช้สถานที่แห่งนี้ เป็นมหาวิทยาลัยนับได้ว่าเป็นมหาวิทยาลัยที่เก่าแก่มากที่สุดแห่งหนึ่งของยุโรป จากนั้นนำทุกท่านชม **โบสถ์ Bagrati Cathedral** สร้างในปีศตวรรษที่ 11 สะท้อนถึงสถาปัตยกรรมยุคกลางอย่างเด่นชัด แม้ว่าตัวโบสถ์จะได้รับความเสียหายทั้งจากศัตรูผู้รุกราน และภัยธรรมชาติหลายศตวรรษแต่ก็ได้รับการบูรณะมาโดยตลอด ทุกท่านได้ชมวิถีทัศน์โดยรอบเนื่องจากโบสถ์ตั้งอยู่บนเนินเขา



เที่ยง บริการอาหารกลางวัน ณ ภัตตาคาร

จากนั้นนำท่านเดินทางต่อไปยัง **เมืองบาตุมิ Batumi** (ระยะทางประมาณ 140 กม.ใช้เวลาเดินทางประมาณ 2ชม.) เมืองนี้เป็นเมืองที่ตั้งอยู่ริมทะเลบนชายฝั่งตะวันตกของทะเลดำ เป็นเมืองหลวงของอดีตอาณาจักร Ajara เป็นสาธารณรัฐอิสระที่ปกครองตนเองอยู่ทางด้านตะวันตกของประเทศจอร์เจียครอบคลุมพื้นที่บริเวณกว้างมีสภาพภูมิทัศน์ที่หลากหลายแตกต่างกัน มีทั้งบริเวณที่มีเทือกเขาสูงที่สุดมไปด้วยไม้เขียวชอุ่มไปจนถึงเนินเขาที่เขียวชอุ่มเป็นทุ่งในเมืองที่มีทัศนียภาพของทะเลดำ เมืองบาตุมิ Batumi เป็นเมืองที่มีท่าเรือสำคัญขนาดใหญ่ รวมถึงถนนที่เต็มไปด้วยต้นไม้สองข้างทาง นำท่านชมบรรยากาศของบ้านเรือนเก่าในย่าน Old Town และ Batumi ชม **Pizzal Square** สร้างขึ้นในปี2009 เป็นอาคารที่ได้รับการออกแบบโดยสถาปนิกชื่อดังชาวจอร์เจีย Vazha Orbeladze สร้างด้วยสไตล์สถาปัตยกรรมแบบผสมผสาน และในปี 2011 ที่ผ่านมามีสถานที่แห่งนี้ได้เริ่มปรับปรุงเพื่อให้เป็นแหล่งบันเทิง และพักผ่อนหย่อนใจแห่งใหม่ของเมืองประกอบด้วยภัตตาคาร, โรงแรม, ไนท์คลับ ฯลฯ

ใบอนุญาตประกอบธุรกิจนำเที่ยว
เลขที่ 11/06442

บริษัท แกรนด์ทัวร์ริสโม จำกัด

GRANDTOURISMO
CO.,LTD

55/26 ม.9
หมู่บ้าน ทาวน์พาส เกษตร-นวมินทร์
แขวงคลองกุ่ม เขตบึงกุ่ม
กรุงเทพฯ
10230
TEL.02-508-1010

55/26 MOO.9
TOWN+KASET-NAVAMIN VILLAGE
KLONGKUM BUNGKUM
BANGKOK
10230
FAX.02-943-9540

GRANDTOURISMO@HOTMAIL.CO.TH

WEBMASTER@GRANDTOURISMO.CO.TH

คำ บริการอาหารค่ำ ณ ภัตตาคาร

ที่พัก World Palace หรือ City Hotel หรือ Piazz Inn 3* หรือเทียบเท่า

วันที่ 5 เมืองบาตูมิ - คูทัยซี - ทบิลีซี

เช้า บริการอาหารเช้า ณ ห้องอาหารของโรงแรม

นำทุกท่านเดินทางกลับสู่ **เมืองทบิลีซี Tbilisi** ระหว่างทางชม **Iago's wine cellar** หมู่บ้าน **Chardhakhi** ณ หมู่บ้านแห่งนี้ทุกท่านจะได้ชมไร่องุ่น โรงบ่มไวน์ที่ยังคงการผลิตแบบดั้งเดิม ตามหลักฐานทางประวัติศาสตร์เชื่อว่าการปลูกองุ่นเพื่อผลิตไวน์เริ่มจากที่ประเทศจอร์เจียนี้เมื่อประมาณ 4,000 กว่าปีมาแล้ว ให้ทุกท่านได้ลิ้มชิมไวน์รสเลิศและชื่นชมบรรยากาศไร่องุ่นที่สวยงามสุดลูกหูลูกตา

เที่ยง บริการอาหารกลางวัน ณ ภัตตาคาร

จากนั้นเดินทางสู่ **เมืองทบิลีซี**

คำ บริการอาหารค่ำ ณ ภัตตาคาร

ชมโชว์การแสดงระบำพื้นเมือง

ที่พัก Iveria Inn หรือ GTM Kapan 3* หรือเทียบเท่า

วันที่ 6 ทบิลีซี

เช้า บริการอาหารเช้า ณ ห้องอาหารของโรงแรม

นำท่านชมทัศนียภาพบรรยากาศของ **เมืองทบิลีซี** เมืองหลวงของ **ประเทศจอร์เจีย** ที่มีความสำคัญของประวัติศาสตร์มากมาย และมีโครงสร้างสถาปัตยกรรมที่สวยงามและเป็นเมืองใหญ่สุดของจอร์เจีย ตั้งอยู่ริมฝั่งแม่น้ำคูรา Kura หรือเรียกว่า แม่น้ำมิตควารี Mtkvari ในภาษาท้องถิ่น เมืองทบิลีซี มีเนื้อที่ประมาณ 372 ตร.กม. และมีประชากรราวๆ 1,093,000 คน เมืองนี้ถูกสร้างโดย วาคตัง กอร์กาซาลี Vakhtang Gorgasali กษัตริย์จอร์เจียแห่งคาร์ตลี ใบบีเรีย ได้ก่อตั้งเมืองนี้ขึ้นในคริสต์ศตวรรษที่ 4 เมืองทบิลีซีเป็นศูนย์กลางการทำอุตสาหกรรม สังคมและวัฒนธรรมในภูมิภาคคอเคซัส ในประวัติศาสตร์ เมืองนี้อยู่ในสายทางหนึ่งของเส้นทางสายไหม และปัจจุบันยังมีบทบาทสำคัญในฐานะศูนย์กลางการขนส่งและการค้า เนื่องจากความได้เปรียบทางยุทธศาสตร์ในแง่ที่ตั้งที่เป็นจุดตัดระหว่างทวีปเอเชียกับ

ใบอนุญาตประกอบธุรกิจนำเที่ยว
เลขที่ 11/06442

บริษัท แกรนด์ทัวร์ริสโม จำกัด

GRAND TOURISMO
CO.,LTD

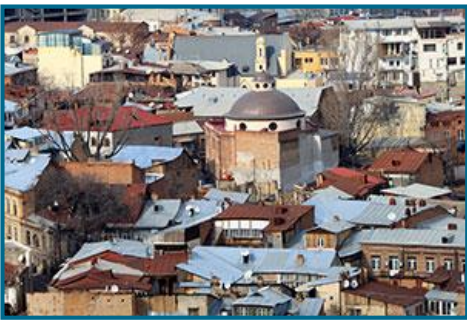
55/26 ม.9
หมู่บ้าน ทาวน์พาส เกษตร-นวมินทร์
แขวงคลองกุ่ม เขตบึงกุ่ม
กรุงเทพฯ
10230
TEL.02-508-1010

55/26 MOO.9
TOWN+KASET-NAVAMIN VILLAGE
KLONGKUM BUNGKUM
BANGKOK
10230
FAX.02-943-9540

GRANDTOURISMO@HOTMAIL.CO.TH

WEBMASTER@GRANDTOURISMO.CO.TH

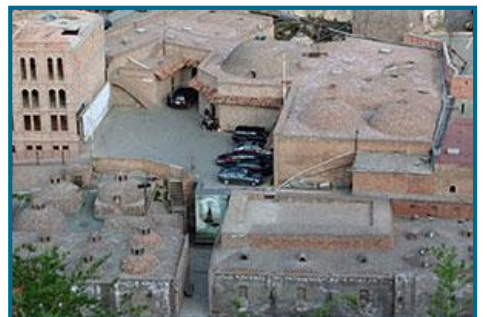
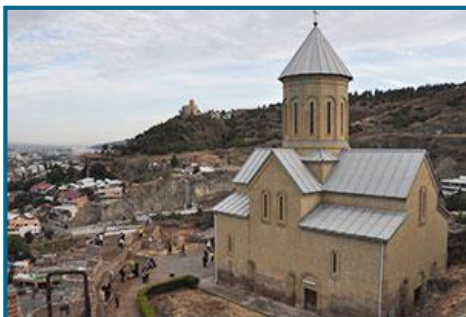
ยุโรป นำท่านชม **โบสถ์เมเคตี Metekhi Church** เป็นโบสถ์เก่าแก่ที่สร้างขึ้นในช่วงคริสต์ศตวรรษที่ 21 ตั้งอยู่บริเวณริมหน้าผาที่เบื้องล่างเป็นแม่น้ำมิตควารี ในอดีตถูกใช้เป็นป้อมปราการ และที่พำนักของกษัตริย์ ในบริเวณเดียวกัน จะมีอนุสาวรีย์ทรงม้าของกษัตริย์วาคตัง กอร์กีซาดี ผู้สร้างเมืองตั้งตระหง่านอย่างสง่างาม



เที่ยง

บริการอาหารกลางวัน ณ ภัตตาคาร

จากนั้นนำท่านชม **ป้อมปราการนาริกาลา Narikala Fortress** สร้างขึ้นครั้งแรกช่วงคริสต์ศตวรรษที่ 4 มีการเปลี่ยนมือผู้ปกครองมากมาย ทั้งช่วงอาหรับ มองโกล เปอร์เซีย เติร์ก รัสเซีย ตัวอาคารที่มีอยู่ปัจจุบันนี้สร้างขึ้นเมื่อคริสต์ศตวรรษที่ 8 สัมผัสความงามของโบสถ์ที่อยู่ภายในนี้คือ โบสถ์นักบุญนิโคลาส St.Nicholas Church ถูกสร้างขึ้นในช่วงคริสต์ศตวรรษที่ 12-13 หากมองลงมาจากป้อม ท่านจะเห็นความผสมผสานกลมกลืนกันระหว่างผู้คนหลากหลายชนชาติ ที่มาอยู่กันในเมืองนี้ท่ามกลางความสวยงามของธรรมชาติอีกด้วย ชม **โรงอาบน้ำแร่เก่าแก่ Bath Houses** ในย่านโซโลลาเกี Sololaki ที่นี่มีชื่อเสียงในเรื่องบ่อน้ำร้อนกำมะถันธรรมชาติ Sulphur Spring Water อิศระซ์อุปปีงตามอัธยาศัย



ค่ำ

บริการอาหารค่ำ ณ ภัตตาคาร

ใบอนุญาตประกอบธุรกิจนำเที่ยว
เลขที่ 11/06442

บริษัท แกรนด์ทัวร์ริสโม จำกัด

GRAND TOURISMO
CO.,LTD

55/26 ม.9
หมู่บ้าน ทาวน์พาส เกษตร-นวมินทร์
แขวงคลองกุ่ม เขตบึงกุ่ม
กรุงเทพฯ
10230
TEL.02-508-1010

55/26 MOO.9
TOWN+KASET-NAVAMIN VILLAGE
KLONGKUM BUNGKUM
BANGKOK
10230
FAX.02-943-9540

GRANDTOURISMO@HOTMAIL.CO.TH

WEBMASTER@GRANDTOURISMO.CO.TH

ได้เวลาอันสมควรนำทุกท่านเดินทางสู่ ท่าอากาศยาน **โนโว**

22:40 น. ออกเดินทางสู่ ท่าอากาศยาน **เมืองอัลมาตี ประเทศคาซัคสถาน** โดยสายการบิน AIR ASTANA เที่ยวบินที่ KC140

วันที่ 7 อัลมาตี

04:25 น. เดินทางถึง ท่าอากาศยาน **เมืองอัลมาตี ประเทศคาซัคสถาน** จากนั้นนำท่านเข้าสู่ที่พัก

เช้า **บริการอาหารเช้า ณ ห้องอาหารของโรงแรม**

11:30 น. นำท่านออกเดินทางกันต่อ

เที่ยง **บริการอาหารกลางวัน ณ ภัตตาคาร**

จากนั้นนำท่านท่องเที่ยวสถานที่สำคัญของ **กรุงอัลมาตี** เริ่มด้วยการชม **จัตุรัสสาธารณะ Republic Square** สวนสาธารณะสำคัญที่เป็นที่ตั้งของ **อนุสาวรีย์อิสรภาพ Monument of Independence** และ **สวนสาธารณะแพนฟิลอฟ Panfilov Tsev Park** สร้างขึ้นเพื่อแสดงความรำลึกถึงวีรบุรุษชาวคาซัคที่ช่วยโซเวียตรบกับนาซีในสงครามโลกครั้งที่สอง จากนั้นนำท่านชม **โบสถ์คริสต์เซนต์คอฟ Zenkov Cathedral** ซึ่งรอดพ้นจากความเสียหายจากแผ่นดินไหวในปี ค.ศ.1911 อย่างน่าอัศจรรย์เป็นโบสถ์ไม้ที่ไม่ใช้ตะปูในการสร้าง เลย์นับเป็น 1 ใน 8 สถาปัตยกรรมซึ่งสร้างด้วยไม้ที่พิเศษที่สุดในโลกซึ่งตั้งอยู่ในสวนแห่งนี้ด้วย จากนั้นก่อนเดินทางกลับบ้านให้ท่านได้อิสระกับการ ช้อปที่ **ตลาดกรีนมาร์เก็ต GREEN MARKET** ซึ่งมีทั้งสินค้าอุปโภคและบริโภค ทั้งเสื้อผ้าเครื่องแต่งกายไขปลาคาร์เวียร์ ของสดของ อาทิ ถัวนิดต่างๆ ไม่ว่าจะเป็น พิตาชิโอ อัลมอนต์ ผลไม้แห้ง ต่างๆมากมาย ซึ่งราคาถูกมากเมื่อเทียบกับเมืองไทย **พิเศษ!** นำทุกท่านชม **Falcon Show** ศิลปะการบังคับนกเหยี่ยวของชาวคาซัคที่หาชมได้ยากยิ่ง (รายการ Falcon Show มีเฉพาะในช่วงฤดูร้อนเท่านั้นเพราะเป็นการแสดงกลางแจ้ง) หรือ นำทุกท่านขึ้นชม **สกีร์สอร์ท Shymbulak** อันโด่งดังของเมืองอัลมาตี (รายการ Shymbulak มีเฉพาะในฤดูหนาวนั้นเนื่องจากในฤดูร้อนหิมะละลาย และปิดสกีเพื่อทำการฟื้นฟูธรรมชาติ)

ใบอนุญาตประกอบธุรกิจนำเที่ยว
เลขที่ 11/06442

บริษัท แกรนด์ทัวร์ริสโม จำกัด

GRAND TOURISMO
CO.,LTD

55/26 ม.9
หมู่บ้าน ทาวน์พาส เกษตร-นวมินทร์
แขวงคลองกุ่ม เขตบึงกุ่ม
กรุงเทพฯ
10230
TEL.02-508-1010

55/26 MOO.9
TOWN+KASET-NAVAMIN VILLAGE
KLONGKUM BUNGKUM
BANGKOK
10230
FAX.02-943-9540

GRANDTOURISMO@HOTMAIL.CO.TH

WEBMASTER@GRANDTOURISMO.CO.TH



คำ บริการอาหารค่ำ ณ ภัตตาคาร

ได้เวลาอันสมควร นำท่านเดินทางสู่ ทำอากาศยาน **อัลมาตี เมืองอัลมาตี ประเทศคาซัคสถาน**

วันที่ 8 **สมุทรปราการ (ทำอากาศยาน สุวรรณภูมิ)**

01:00 น. ออกเดินทางสู่ ทำอากาศยาน **ประเทศไทย** โดยสายการบิน **AIR ASTANA** เที่ยวบินที่ **KC931**

08:55 น. เดินทางถึง ทำอากาศยาน **สุวรรณภูมิ** โดยสวัสดิภาพพร้อมด้วยความประทับใจ

อัตราค่าบริการ

วันเดินทาง	หมายเหตุ	ราคาทัวร์ (บาท / ท่าน) พักห้องละ 2 ท่าน				วีซ่า
		ผู้ใหญ่	เด็กไม่เกิน 12 ปี พักกับผู้ใหญ่ (มีเตียง)	เด็กไม่เกิน 12 ปี พักกับผู้ใหญ่ (ไม่มีเตียง)	พักเดี่ยว	
เดือน เมษายน						
04 เม.ย. 61 - 11 เม.ย. 61		55,927	54,927	52,927	9,900	-
18 เม.ย. 61 - 25 เม.ย. 61		55,927	54,927	52,927	9,900	-
เดือน พฤษภาคม						

ใบอนุญาตประกอบธุรกิจนำเที่ยว
เลขที่ 11/06442

บริษัท แกรนด์ทัวร์ริสโม จำกัด

GRAND TOURISMO
CO.,LTD

55/26 ม.9
หมู่บ้าน ทาวน์พาส เกษตร-นวมินทร์
แขวงคลองกุ่ม เขตบึงกุ่ม
กรุงเทพฯ
10230
TEL.02-508-1010

55/26 MOO.9
TOWN+KASET-NAVAMIN VILLAGE
KLONGKUM BUNGKUM
BANGKOK
10230
FAX.02-943-9540

GRANDTOURISMO@HOTMAIL.CO.TH

WEBMASTER@GRANDTOURISMO.CO.TH

02 พ.ค. 61 - 09 พ.ค. 61		52,927	51,927	49,927	9,900	-
09 พ.ค. 61 - 16 พ.ค. 61		52,927	51,927	49,927	9,900	-
เดือน มิถุนายน						
13 มิ.ย. 61 - 20 มิ.ย. 61		52,927	51,927	49,927	9,900	-
เดือน กรกฎาคม						
11 ก.ค. 61 - 18 ก.ค. 61		55,927	54,927	52,927	9,900	-
เดือน สิงหาคม						
15 ส.ค. 61 - 22 ส.ค. 61		55,927	54,927	52,927	9,900	-
เดือน กันยายน						
05 ก.ย. 61 - 12 ก.ย. 61		52,927	51,927	49,927	9,900	-
เดือน ตุลาคม						
10 ต.ค. 61 - 17 ต.ค. 61		59,927	58,927	56,927	9,900	-

ข้อแนะนำก่อนการเดินทาง

- กรณีที่ท่านต้องออกตัวเครื่องบินภายในประเทศ กรุณาจองตัวที่สามารถเลื่อนเวลา และวันเดินทางได้ เพราะจะมีบางกรณีที่สายการบินอาจมีการปรับเปลี่ยนวันเวลาบิน มิฉะนั้นทางบริษัทจะไม่รับผิดชอบใดๆ ทั้งสิ้น
- กรณีที่ท่านเป็นอิสลาม หรือแพ้อาหารเนื้อสัตว์บางประเภท ให้ท่านโปรดระบุมาให้ชัดเจน
- กรุณาส่งรายชื่อผู้เดินทาง สำเนาหน้าพาสปอร์ต ให้กับเจ้าหน้าที่หลังจากที่ได้ชำระค่ามัดจำทัวร์ หรือค่าทัวร์ส่วนที่เหลือ กรณีที่ท่านเดินทางเป็นครอบครัวหลายท่าน กรุณาแจ้งรายชื่อผู้จองกับเจ้าหน้าที่ให้ทราบ
- กรณีที่ออกตัวเครื่องบินแล้วสะกดชื่อ-นามสกุลผิด ทางบริษัทจะไม่รับผิดชอบหากท่านไม่ดำเนินการส่งสำเนาหน้าพาสปอร์ตให้ทางบริษัทในการออกตัวเครื่องบิน
- กรณีเปลี่ยนชื่อผู้เดินทางจะต้องมีการแจ้งล่วงหน้าก่อนออกเดินทางตามข้อตกลง มิฉะนั้นถ้าแจ้งหลังจากเจ้าหน้าที่ออกเอกสารทุกอย่างเรียบร้อยแล้ว จะต้องชำระค่าใช้จ่ายเพิ่มเติมในส่วนนี้
- หลังจากที่ท่านได้ชำระค่ามัดจำ และค่าทัวร์ส่วนที่เหลือเรียบร้อยแล้ว ภายใน **3-7 วัน** ก่อนการเดินทาง ทางบริษัทจะจัดส่งใบนัดหมายเตรียมตัวการเดินทางให้ท่านทางอีเมล หรือแฟกซ์ที่ท่านได้ระบุไว้
- ราคาทัวร์ใช้ตัวเครื่องบินแบบกรุ๊ป ไม่สามารถเลื่อนวันเดินทางได้จะต้องเดินทางไป-กลับตามวันเดินทางที่ระบุเท่านั้น
- ทางบริษัทไม่มีนโยบายในการจัดคูปองให้แก่ลูกค้าที่ไม่รู้จักกัน กรณีที่ท่านเดินทาง 1 ท่าน จะต้องจ่ายค่าพักเดี่ยวเพิ่มตามราคาที่ระบุไว้ในรายการทัวร์เท่านั้น
- **PASSPORT** ต้องมีอายุการใช้ไม่น้อยกว่า **6 เดือน** ก่อนหมดอายุ นับจากวันเดินทาง ไป-กลับ

ใบอนุญาตประกอบธุรกิจนำเที่ยว
เลขที่ 11/06442

บริษัท แกรนด์ทัวร์ริสโม จำกัด

GRAND TOURISMO
CO.,LTD

55/26 ม.9
หมู่บ้าน ทาวน์พาส เกษตร-นวมินทร์
แขวงคลองกุ่ม เขตบึงกุ่ม
กรุงเทพฯ
10230
TEL.02-508-1010

55/26 MOO.9
TOWN+KASET-NAVAMIN VILLAGE
KLONGKUM BUNGKUM
BANGKOK
10230
FAX.02-943-9540

GRANDTOURISMO@HOTMAIL.CO.TH

WEBMASTER@GRANDTOURISMO.CO.TH

- ลูกค้าที่เดินทาง **3 ท่าน** อาจมีค่าใช้จ่ายเพิ่มเติม (พักเดียว) ขึ้นอยู่กับมาตรฐานโรงแรม ส่วนห้อง TRP จะไม่มีในบางประเทศ ยกเว้น เด็ก Infant-12 ปี
- การให้ทิปเป็นธรรมเนียมปฏิบัติสำหรับนักท่องเที่ยวเดินทางไปต่างประเทศ จะต้องมีการเรียกเก็บเพื่อเป็นสินน้ำใจกับผู้ให้บริการในส่วนต่างๆ จึงรบกวนทุกท่านเตรียมค่าใช้จ่ายส่วนนี้เพื่อมอบให้หัวหน้าทัวร์ระหว่างการเดินทาง

อัตราค่าบริการนี้รวม

- ค่าตั๋วเครื่องบินไป – กลับพร้อมคณะ สายการบิน **AIR ASTANA**
- ค่าที่พักโรงแรมระดับมาตรฐานหรือเทียบเท่า **3-4 ดาว** สำหรับพักห้องละ **2 ท่าน** (ในกรณีมีงานเทรดแฟร์ การแข่งขันกีฬา หรือกิจกรรมอื่นๆ ทางบริษัทขอสงวนสิทธิในการย้ายพักในเมืองใกล้เคียงแทน อาจจะมีการปรับเปลี่ยนโปรแกรมตามความเหมาะสม)
- ค่าอาหารครบทุกมื้อตามที่ระบุในรายการ ทางบริษัทจึงขอสงวนสิทธิในการเปลี่ยนแปลง
- ค่ารถรับ – ส่งสนามบิน และตลอดรายการทัวร์
- ค่าอัตราเข้าชมสถานที่ต่างๆ ที่ระบุไว้ในรายการ
- ค่ามัคคุเทศก์ของบริษัทนำเที่ยว และการอำนวยความสะดวกตลอดการเดินทาง
- ค่าประกันภัยอุบัติเหตุระหว่างการเดินทางในวงเงิน ท่านละ **2,000,000 บาท** (เงื่อนไขตามกรมธรรม์)
- ค่ารถปรับอากาศนำเที่ยวตามรายการที่ระบุ พร้อมพนักงานขับรถที่ชำนาญทาง (ไม่รวมทิปพนักงานขับรถ)

อัตราค่าบริการนี้ไม่รวม

- ค่าบริการ และค่าใช้จ่ายส่วนตัวที่ไม่ได้ระบุในรายการ
- ค่าทิปมัคคุเทศก์ไทย ค่าทิปมัคคุเทศก์ท้องถิ่น และพนักงานขับรถตามธรรมเนียมคือ **64 USD /ท่าน** ตลอดทริปการเดินทาง
- ค่าน้ำหนักกระเป๋าเดินทางในกรณีที่เกินกว่าสายการบินกำหนด ฉะนั้นกระเป๋าจะต้องไม่เกณฑ์น้ำหนักดังนี้ กระเป๋าโหลดได้ เครื่องบินจำนวนไม่เกินท่านละ **1 ใบ** ใบละไม่เกิน **20 กิโลกรัม** และกรณีถือขึ้นเครื่องได้ไม่เกิน **7 กิโลกรัม**
- ค่าธรรมเนียมหนังสือเดินทาง อาหารที่สั่งเพิ่ม ค่าโทรศัพท์ ค่าซักรีด ฯลฯ
- ค่าอาหารที่ไม่ได้ระบุไว้ในรายการ และสำหรับราคานี้ทางบริษัทจะไม่รวมค่าภาษีท่องเที่ยวหากมีการเก็บเพิ่ม
- ค่าทำใบอนุญาตกลับเข้าประเทศของคนต่างชาติ หรือคนต่างด้าว
- ค่าภาษีมูลค่าเพิ่ม **7%**, ค่าภาษีหัก ณ ที่จ่าย **3%**
- ค่าน้ำหนักกระเป๋าสัมภาระ ที่หนักเกินสายการบินกำหนด

ใบอนุญาตประกอบธุรกิจนำเที่ยว
เลขที่ 11/06442

บริษัท แกรนด์ทัวร์ริสโม จำกัด

GRAND TOURISMO
CO.,LTD

55/26 ม.9
หมู่บ้าน ทาวน์พาส เกษตร-นวมินทร์
แขวงคลองกุ่ม เขตบึงกุ่ม
กรุงเทพฯ
10230
TEL.02-508-1010

55/26 MOO.9
TOWN+KASET-NAVAMIN VILLAGE
KLONGKUM BUNGKUM
BANGKOK
10230
FAX.02-943-9540

GRANDTOURISMO@HOTMAIL.CO.TH

WEBMASTER@GRANDTOURISMO.CO.TH

- ค่ายกกระเป๋าเดินทางใบใหญ่ในโรงแรมท่านละ 1 ใบ
- ค่าวีซ่าสำหรับพาสปอร์ต ต่างด้าว กรุณาเตรียมเอกสารคือ 1. พาสปอร์ต 2. ใบประจำตัวคนต่างด้าว 3. ใบสำคัญถิ่นที่อยู่ 4. สำเนาทะเบียนบ้าน (ถ้ามี) 5. สมุดบัญชีเงินฝาก (ถ้ามี) 6. รูปถ่ายสี 2 นิ้ว 2 รูป ทางบริษัทจะเป็นผู้ดำเนินการยื่นวีซ่าให้ท่าน โดยชำระค่าบริการต่างหาก (สำหรับหนังสือเดินทางต่างด้าว เจ้าของหนังสือเดินทางต้องทำเรื่องแจ้งเข้า-ออกด้วยตนเองก่อนจะยื่นวีซ่า)

เงื่อนไขการเดินทาง

เอกสารในการเดินทาง

พาสปอร์ต

วีซ่า

หมายเหตุ

1. บริษัทขอสงวนสิทธิยกเลิกการเดินทางก่อนล่วงหน้า ในกรณีที่ไม่สามารถทำกรุ๊ปได้อย่างน้อย 15 ท่าน ซึ่งในกรณีนี้ ทางบริษัทยินดีคืนเงินให้ทั้งหมดโดยหักค่าธรรมเนียมวีซ่า (ถ้ามี) หรือจัดหาคณะทัวร์อื่นให้ ถ้าต้องการ
2. บริษัทขอสงวนสิทธิที่จะเปลี่ยนแปลงรายละเอียดบางประการในทัวร์นี้ เมื่อเกิดเหตุจำเป็นสุดวิสัยจนไม่อาจแก้ไขได้ และจะไม่รับผิดชอบใดๆ ในกรณีที่สูญหาย สูญเสียหรือได้รับบาดเจ็บที่นอกเหนือความรับผิดชอบของหัวหน้าทัวร์ และเหตุสุดวิสัยบางประการเช่น การนัดหยุดงาน ภัยธรรมชาติ การจลาจลต่างๆ
3. รายการนี้เป็นเพียงข้อเสนอที่ต้องได้รับการยืนยันจากบริษัทอีกครั้งหนึ่ง หลังจากได้สำรองที่นั่งบนเครื่อง และโรงแรมที่พักในต่างประเทศเป็นที่เรียบร้อย แต่อย่างไรก็ตามรายการนี้อาจเปลี่ยนแปลงได้ตามความเหมาะสมเนื่องจากความล่าช้าของสายการบิน โรงแรมที่พักในต่างประเทศ เหตุการณ์ทางการเมืองและภัยธรรมชาติฯลฯ โดยบริษัทจะคำนึงถึงความสะดวกของผู้เดินทางเป็นสำคัญ และบริษัทจะไม่รับผิดชอบต่อกรณีที่กองตรวจคนเข้าเมืองห้ามผู้เดินทางเนื่องจากมีสิ่งผิดกฎหมายหรือสิ่งของห้ามนำเข้าประเทศ หรือเอกสารเดินทางไม่ถูกต้อง หรือความประพฤติส่อไปในทางเสื่อมเสีย หรือด้วยเหตุผลใดๆ ก็ตามที่กองตรวจคนเข้าเมืองพิจารณาแล้ว ทางบริษัทไม่อาจคืนเงินให้ท่านได้ไม่ว่าทั้งหมดหรือบางส่วน ทางบริษัทจะไม่รับผิดชอบต่อกรณีที่สถานทูตออกวีซ่า อันสืบเนื่องมาจากผู้โดยสารเอง รวมทั้งบริษัทจะไม่รับผิดชอบต่อกรณีที่กองตรวจคนเข้าเมืองประเทศไทยงดออกเอกสารเข้าเมืองให้กับชาวต่างชาติ หรือคนต่างด้าวที่พำนักอยู่ในประเทศไทย
4. มัคคุเทศก์ พนักงาน และตัวแทนของบริษัทไม่มีสิทธิในการให้คำสัญญาใดๆ ทั้งสิ้นแทนบริษัท นอกจากมีเอกสารลงนามโดยผู้มีอำนาจของบริษัทกำกับเท่านั้น

ใบอนุญาตประกอบธุรกิจนำเที่ยว
เลขที่ 11/06442

บริษัท แกรนด์ทัวร์ริสโม จำกัด

GRAND TOURISMO
CO.,LTD

55/26 ม.9
หมู่บ้าน ทาวน์พาส เกษตร-นวมินทร์
แขวงคลองกุ่ม เขตบึงกุ่ม
กรุงเทพฯ
10230
TEL.02-508-1010

55/26 MOO.9
TOWN+KASET-NAVAMIN VILLAGE
KLONGKUM BUNGKUM
BANGKOK
10230
FAX.02-943-9540

GRANDTOURISMO@HOTMAIL.CO.TH

WEBMASTER@GRANDTOURISMO.CO.TH

5. เมื่อท่านได้ชำระเงินมัดจำ หรือทั้งหมดไม่ว่าจะเป็นการชำระผ่านตัวแทนของบริษัท หรือชำระโดยตรงกับทางบริษัทจะถือว่าท่านรับทราบ และยอมรับในเงื่อนไขต่างๆ ของบริษัทที่ได้รับอนุมัติโดยทั้งหมด

เงื่อนไขการจอง / การยกเลิก

การจอง หรือสำรองที่นั่ง

- กรุณาจองล่วงหน้าก่อนการเดินทางพร้อมชำระมัดจำ **งวดแรก 20,000 บาท**
- ส่วนที่เหลือชำระทันทีก่อนการเดินทางไม่น้อยกว่า **30 วัน** มิฉะนั้นจะถือว่าท่านยกเลิกการเดินทาง

การยกเลิก

- แจ้งล่วงหน้าไม่น้อยกว่า **60 วัน** ก่อนการเดินทาง **คืนเงินมัดจำทั้งหมด**
- แจ้งล่วงหน้า **45 – 59 วัน** ก่อนการเดินทาง หักค่ามัดจำท่านละ **5,000 บาท**
- แจ้งล่วงหน้า **31 – 44 วัน** ก่อนการเดินทาง หักค่ามัดจำท่านละ **10,000 บาท**
- แจ้งล่วงหน้า **21 – 30 วัน** ก่อนการเดินทาง หักค่ามัดจำท่านละ **50% ของราคาทัวร์**
- แจ้งล่วงหน้า **1 – 20 วัน** ก่อนการเดินทาง หักค่าดำเนินการต่างๆ รวม **100% ของราคาทัวร์**
- **ยกเลิกการเดินทาง** ในวันเดินทาง, ถูกปฏิเสธการเข้าเมือง **จะไม่มีคืนเงินทั้งหมด**
- **กรณีเจ็บป่วย** จนไม่สามารถเดินทางได้ ซึ่งจะต้องมีใบรับรองแพทย์จากโรงพยาบาลรับรอง ทางบริษัทฯ จะทำการเลื่อนการเดินทางของท่านไปยังคณะต่อไป แต่ทั้งนี้ท่านจะต้องชำระค่าใช้จ่ายที่ไม่สามารถเรียกคืนได้ คือ ค่าธรรมเนียมในการมัดจำตัว
- บริษัทฯ ขอสงวนสิทธิ์ที่จะไม่รับผิดชอบต่อค่าใช้จ่ายใดๆ ในกรณีที่เกิดเหตุสุดวิสัย เช่น การยกเลิกหรือล่าช้าของสายการบิน, อุบัติเหตุ, ภัยธรรมชาติ, การนัดหยุดงาน, การจลาจล หรือสิ่งของสูญหายตามสถานที่ต่างๆ ที่เกิดขึ้นเหนือการควบคุมของบริษัทฯ

ใบอนุญาตประกอบธุรกิจนำเที่ยว
เลขที่ 11/06442

บริษัท แกรนด์ทัวร์ริสโม จำกัด

GRANDTOURISMO
CO.,LTD

55/26 ม.9
หมู่บ้าน ทาวน์พาส เกษตร-นวมินทร์
แขวงคลองกุ่ม เขตบึงกุ่ม
กรุงเทพฯ
10230
TEL.02-508-1010

55/26 MOO.9
TOWN+KASET-NAVAMIN VILLAGE
KLONGKUM BUNGKUM
BANGKOK
10230
FAX.02-943-9540

GRANDTOURISMO@HOTMAIL.CO.TH

WEBMASTER@GRANDTOURISMO.CO.TH

โบจจทัวร์ จอร์เจีย

ชื่อ - นามสกุลผู้จอง * :

จำนวนผู้เดินทาง * : ท่าน

โทรศัพท์ที่ติดต่อสะดวก * : เบอร์โทรศัพท์: เบอร์แฟกซ์:

เบอร์มือถือ:

E-mail * :

จำนวนวัน * : วัน คืน

เดินทางโดยสายการบิน:

วันเดินทาง * :

รายชื่อผู้เดินทาง (กรณีเดินทางไปต่างประเทศระบุเป็นภาษาอังกฤษ ให้ตรงกับหน้าหนังสือเดินทาง):

1. ชื่อ - นามสกุล:

เลขที่พาสปอร์ต: สละสมไมล์ (ถ้ามี)

2. ชื่อ - นามสกุล:

เลขที่พาสปอร์ต: สละสมไมล์ (ถ้ามี)

3. ชื่อ - นามสกุล:

เลขที่พาสปอร์ต: สละสมไมล์ (ถ้ามี)

4. ชื่อ - นามสกุล:

เลขที่พาสปอร์ต: สละสมไมล์ (ถ้ามี)

5. ชื่อ - นามสกุล:

เลขที่พาสปอร์ต: สละสมไมล์ (ถ้ามี)

ห้องพัก 1 ท่าน: ห้อง

ห้องพัก 2 ท่าน: ห้อง

เตียงเสริม: ห้อง

เด็กพักกับผู้ใหญ่: ห้อง

อาหาร: ไม่ทานเนื้อวัว

ไม่ทานเนื้อหมู

ไม่ทานสัตว์ปีก

ทานมังสาวิรัต

ข้อมูลเพิ่มเติม:

ใบอนุญาตประกอบธุรกิจนำเที่ยว
เลขที่ 11/06442

บริษัท แกรนด์ทัวร์ริสโม จำกัด

GRANDTOURISMO CO.,LTD



55/26 ม.9
หมู่บ้าน ทาวน์พลัส เกษตร-นวมินทร์
แขวงคลองกุ่ม เขตบึงกุ่ม
กรุงเทพฯ
10230
TEL.02-508-1010

55/26 MOO.9
TOWN+KASET-NAVAMIN VILLAGE
KLONGKUM BUNGKUM
BANGKOK
10230
FAX.02-943-9540

GRANDTOURISMO@HOTMAIL.CO.TH

WEBMASTER@GRANDTOURISMO.CO.TH

A series of horizontal dashed lines spanning the width of the page, intended for writing or printing content.