

ใบอนุญาตประกอบธุรกิจนำเที่ยว
เลขที่ 11/06442

บริษัท แกรนด์ทัวร์ริสโม จำกัด

GRANDTOURISMO
CO.,LTD

55/26 ม.9
หมู่บ้าน ทาวน์พาสส์ เกษตร-นาวมินทร์
แขวงคลองกุ่ม เขตบึงกุ่ม
กรุงเทพฯ
10230
TEL.02-508-1010



55/26 MOO.9
TOWN+KASET-NAVAMIN VILLAGE
KLONGKUM BUNGKUM
BANGKOK
10230
FAX.02-943-9540

GRANDTOURISMO@HOTMAIL.CO.TH

WEBMASTER@GRANDTOURISMO.CO.TH

ฮ่องกง 4 เมือง
เซ็นทรัล จูไห่ มาเก๊า
ช้อปปิ้งหลอหั่ว ชมโชว์ ถนนคู่รัก กงเป่ย์
วัดอามา โบสถ์เซนต์ปอล ช้อปปิ้งนาราน
พิเศษ เปิดปีกกัง+ไอน์แดง
14/17/24 มิ.ย
14/22 ก.ค
เริ่ม 9,998-
**ไม่รวมวีซ่า*

4วัน3คืน
CATHAY PACIFIC

HKG06
GTM-32

Facebook : @grandtourismo
Official Line : @grandtourismo
License No : 11/06442

HOT LINE
092-854-9496
095-091-5646

02-508-1010
www.grandtourismo.co.th

ใบอนุญาตประกอบธุรกิจนำเที่ยว
เลขที่ 11/06442

บริษัท แกรนด์ทัวร์ริสโม จำกัด

GRAND TOURISMO
CO.,LTD

55/26 ม.9
หมู่บ้าน ทาวน์พาส เกษตร-นาวมินทร์
แขวงคลองกุ่ม เขตบึงกุ่ม
กรุงเทพฯ
10230
TEL.02-508-1010

55/26 MOO.9
TOWN-KASET-NAVAMIN VILLAGE
KLONGKUM BUNGKUM
BANGKOK
10230
FAX.02-943-9540

GRANDTOURISMO@HOTMAIL.CO.TH

WEBMASTER@GRANDTOURISMO.CO.TH

วันที่ 1 กรุงเทพฯ (สุวรรณภูมิ) - เมืองฮ่องกง (สนามบินเช็กแล็บก๊อก) - เมืองเซินเจิ้น -
หล่อหัว ซ้อปี้ง เซ็นเตอร์-พิเศษ !! เมนูเปิดปีกกิ้ง + ไวน์แดง (-/-D)

04.00

คณะพร้อมกัน ณ ท่าอากาศยานนานาชาติ สุวรรณภูมิขึ้น4ประตูทางเข้า 6 เคาน์เตอร์เช็คอินMสายการบิน Cathay Pacific โดยมีเจ้าหน้าที่ของบริษัท คอยให้การต้อนรับ อำนวยความสะดวกตลอดขั้นตอนการเช็คอิน และ หัวหน้าทัวร์ให้คำแนะนำเพื่อเตรียมความพร้อมก่อนออกเดินทาง ** ประเทศฮ่องกงไม่อนุญาตให้นำอาหารสด จำพวก เนื้อสัตว์ พืช ผัก ผลไม้ เข้าประเทศ หากฝ่าฝืน จะมีโทษปรับและจับ ทั้งนี้ขึ้นอยู่กับดุลพินิจของเจ้าหน้าที่ศุลกากร ด้านตรวจคนเข้าเมือง **

06.40

ออกเดินทางสู่ ท่าอากาศยานนานาชาติ เช็กแล็บก๊อก ประเทศฮ่องกง โดยสายการบิน Cathay Pacific เที่ยวบินที่CX 616

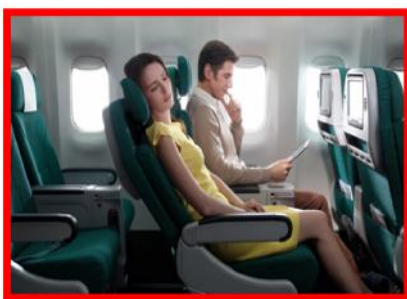
** บริการอาหาร และ เครื่องดื่มบนเครื่องบิน / ใช้เวลาบินโดยประมาณ 2 ชั่วโมง 45 นาที **

10.25

เดินทางถึง ท่าอากาศยานนานาชาติ เช็กแล็บก๊อก ประเทศฮ่องกง

** ตามเวลาท้องถิ่น จะเร็วกว่าประเทศไทยประมาณ 1 ชั่วโมง **

หลังผ่านขั้นตอนการตรวจหนังสือเดินทาง และตรวจรับสัมภาระเรียบร้อย



นำท่านเดินทางสู่เมืองเซินเจิ้นหรือ ซ้าจั้น , ซิมจุ่ม (Shenzhen) โดยรถโค้ช** ท่านจำเป็นต้องรับสัมภาระและดูแลสัมภาระผ่านด่านด้วยตัวท่านเอง ทุกท่าน ** (เป็นหนึ่งในเขตเศรษฐกิจพิเศษของมณฑลกว่างตุ้ง ประเทศจีน เมืองเซินเจิ้น เป็นเมืองชายแดนริมฝั่งตรงข้ามกับเกาะฮ่องกง มีพื้นที่ 2,020 ตารางกิโลเมตร เซินเจิ้นแบ่งออกเป็น 3 ส่วน คือ เขตเมืองเซินเจิ้น เขตเศรษฐกิจพิเศษเซินเจิ้น และเขตมณฑลเซินเจิ้น สมัยก่อนเมืองเซินเจิ้นเป็นเพียงหมู่บ้านชาวประมง เมื่อปี ค.ศ. 1980 ได้ถูกคัดเลือกให้เป็นเขตเศรษฐกิจพิเศษทำให้มีความเจริญ และความทันสมัยภายในเมืองนี้มากขึ้น มีการจัดตั้งตลาดหลักทรัพย์ อาคารสำนักงาน โรงแรม และสิ่งปลูกสร้างต่างๆ พร้อมทั้งจำนวนประชากรก็เพิ่มขึ้นเป็น 2 เท่า

ใบอนุญาตประกอบธุรกิจนำเที่ยว
เลขที่ 11/06442

บริษัท แกรนด์ทัวร์ริสโม จำกัด

GRANDTOURISMO
CO.,LTD

55/26 ม.9
หมู่บ้าน ทาวน์พาส เกษตร-นาวิรินทร์
แขวงคลองกุ่ม เขตบึงกุ่ม
กรุงเทพฯ
10230
TEL.02-508-1010

55/26 MOO.9
TOWN-KASET-NAVAMIN VILLAGE
KLONGKUM BUNGKUM
BANGKOK
10230
FAX.02-943-9540

GRANDTOURISMO@HOTMAIL.CO.TH

WEBMASTER@GRANDTOURISMO.CO.TH

นำท่านเดินทางสู่ **หล่อหวู่ ซ้อปี้ง เซ็นเตอร์ (Lowu Shopping Center)** แหล่งกระจายทรัพย์ของนักช้อปปิ้ง เป็นห้างช้อปปิ้งขนาดใหญ่ ของเมืองเซินเจิ้นแหล่งช้อปปิ้งที่ดึงดูดขาช้อปทั้งหลาย นักช้อปปิ้งส่วนใหญ่จะเรียกที่นี่ว่า มานูญครองของเมืองจีน ที่นี่จะเหมือนมานูญครองบ้านเรา ตึกสูง 5 ชั้น ข้างในตึกจะมีสินค้าพื้นเมืองมากมาย กระเป๋า เสื้อผ้า รองเท้า ซึ่งเป็นสินค้าเลียนแบบแบรนด์เนมสารพัดยี่ห้อชื่อดังๆ ทั้งนี้ ไม่ว่าจะ เป็น กุชชี อามานี่ หลุยส์ วิตตอง เวอร์ซาเช แอร์เมส ปราด้า ฯลฯ ที่นี่มีวางขายให้เลือกชื้อหามากมาย ราคากระเป๋าใบละ 100 หยวนก็มีแต่ไม่เกิน 10,000 บาท ของไทยแน่นอน ส่วนนาฬิกาข้อมือ ของปลอม ราคา ประมาณเรือนละ 200-300 หยวน เงินไทยก็ประมาณ 1,000 บาท ของไทย และด้วยความที่สินค้าเลียนแบบของจริงเหล่านี้มีความคล้ายคลึงเหมือนกันกับของจริงเป็นอย่างมาก เหมือนกันแทบจะทุกกระเบียดนิ้ว เรียกว่าเหมือนกันอย่างกับแกะก็ว่าได้ แยกไม่ออกเลยเวลาเอาของจริงกับของเลียนแบบมาเทียบกัน จึงทำให้สินค้าเลียนแบบเหล่านี้ขายดิบขายดี เป็นอย่างมาก

ค่าบริการอาหารค่ำ ณ ภัตตาคาร พิเศษ !! เมนูเปิดปากกึ่ง + ไวน์แดง

พักที่ Fx Hotel, Shenzhen หรือเทียบเท่า



วันที่ 2 เมืองเซินเจิ้น - วัดกวนอู - ร้านหยก - ร้านครีมไข่มุก - ร้านผ้าไหม - เมืองจูไห่ - ด่านกงเป่ย์ - สวนหยวนหมิงหยวน หรือ พระราชวังฤดูร้อนโบราณ
ชมโชว์ แสง สี เสียง (B/L/D)

เช้า บริการอาหารเช้า ณ ห้องอาหารของโรงแรม

นำท่านเดินทางสู่ **วัดกวนอู (Kuan Au Temple)**เทพเจ้ากวนอูสัญลักษณ์ของความซื่อสัตย์ ความกตัญญูรู้คุณ ความจงรักภักดีความกล้าหาญ และ โชคกลาง บารมีท่านเปรียบเสมือนตัวแทนของความเข้มแข็งเด็ดเดี่ยวของอาจไม่ครั้นคร้ามต่อศัตรู ท่านเป็นคนจิตใจมั่นคงดังขุนเขา มีสติปัญญาเฉลียวฉลาด และไม่เคยประมาท การบูชาขอพรท่านก็

ใบอนุญาตประกอบธุรกิจนำเที่ยว
เลขที่ 11/06442

บริษัท แกรนด์ทัวริสโม จำกัด

GRANDTOURISMO
CO.,LTD

55/26 ม.9
หมู่บ้าน ทาวน์พลัส เกษตร-นาวมินทร์
แขวงคลองกุ่ม เขตบึงกุ่ม
กรุงเทพฯ
10230
TEL.02-508-1010

55/26 MOO.9
TOWN+KASET-NAVAMIN VILLAGE
KLONGKUM BUNGKUM
BANGKOK
10230
FAX.02-943-9540

GRANDTOURISMO@HOTMAIL.CO.TH

WEBMASTER@GRANDTOURISMO.CO.TH

หมายถึงขอให้ท่านช่วยอุดหนุนช่องว่างไม่ให้เพลิงพล้ำแก่ฝ่ายตรงข้าม และให้เกิดความสมบูรณ์ด้วยคนข้างเคียงที่ซื่อสัตย์หรือบริวารที่ไว้ใจได้นั่นเอง ดังนั้น ประชาชนคนจีนจึงนิยมบูชา และกราบให้ท่านเพื่อความเป็นสิริมงคลต่อตนเองและครอบครัวในทุกๆด้าน

นำท่านเดินทางสู่ **ร้านหยก(Chinese Jade Shop)** , **ร้านครีมไข่มุก (Pearl Cream Shop)** , **ร้านผ้าไหม (Chinese Silk Shop)** ศูนย์รวมสินค้าพื้นเมืองที่มีชื่อเสียง คุณภาพดีของเมือง ท่านสามารถเลือกซื้อเพื่อเป็นของฝากได้ที่นี้

กลางวัน บริการอาหารกลางวัน ณ ภัตตาคาร



ท่านเดินทางสู่ **เมืองจูไห่ (Zhuhai)**(ระยะทางระหว่างด่านประมาณ 500 เมตร) ในการเดินทางข้ามด่านและผ่านพิธีการตรวจคนเข้าเมืองใช้เวลาในการผ่านด่านตรวจคนเข้าเมืองประมาณ 45-60 นาที เมืองจูไห่เขตเศรษฐกิจพิเศษ 1 ใน 5 ของประเทศจีน “จูไห่” ได้รับการยกย่องจากสหประชาชาติให้เป็น “เมืองมหัศจรรย์แห่งสาธารณรัฐประชาชนจีน”

นำท่านเดินทางสู่ **สวนยวนหมิงหยวน หรือพระราชวังฤดูร้อนโบราณ(Old Summer Palace)**เป็นสถานที่ท่องเที่ยวที่มีชื่อเสียงมากแห่งหนึ่งปัจจุบันหากกล่าวถึงพระราชวังฤดูร้อนก็จะหมายถึงอิ๋เหอหยวนแต่สมัยก่อนพระราชวังฤดูร้อนตั้งอยู่ที่หยวนหมิงหยวนมาก่อน แต่หลังจากถูกเผาทำลาย พระราชวังฤดูร้อนจึงถูกสร้างใหม่ที่อิ๋เหอหยวนพระราชวังฤดูร้อนที่หยวนหมิงหยวนถูกสร้างขึ้นในปี 1707 สมัยจักรพรรดิคังซีและถูกเผาทำลายลงในปี 1860 จากการบุกของกองทัพอังกฤษในช่วงสงครามฝิ่นครั้งที่สองปัจจุบันหยวนหมิงหยวนเหลือเพียงซากปรักหักพังที่เป็นร่องรอยของพระราชวังเก่า โดยซากที่เหลือนั้นมีแต่พระราชวังส่วนที่สร้างเป็นแบบยุโรปซึ่งใช้หินสร้างเท่านั้น ส่วนอาคารแบบจีนดั้งเดิมซึ่งใช้ไม้สร้างนั้นไม่เหลือซากเลย จนทำให้คนคิดว่าพระราชวังที่นี้แต่เดิมเป็นแบบยุโรป ทั้งที่จริงๆส่วนนี้เป็นเพียงส่วนน้อยแต่พื้นที่ส่วนใหญ่ปัจจุบันเป็นสวนสาธารณะที่กว้างใหญ่ รัฐบาล

ใบอนุญาตประกอบธุรกิจนำเที่ยว
เลขที่ 11/06442

บริษัท แกรนด์ทัวร์ริสโม จำกัด

GRANDTOURISMO
CO.,LTD

55/26 ม.9
หมู่บ้าน ทาวน์พลัส เกษตร-นาวมินทร์
แขวงคลองกุ่ม เขตบึงกุ่ม
กรุงเทพฯ
10230
TEL.02-508-1010

55/26 MOO.9
TOWN+KASET-NAVAMIN VILLAGE
KLONGKUM BUNGKUM
BANGKOK
10230
FAX.02-943-9540

GRANDTOURISMO@HOTMAIL.CO.TH

WEBMASTER@GRANDTOURISMO.CO.TH

จีนเคยมีแผนที่จะสร้างพระราชวังในหยวนหมิงหยวนขึ้นมาใหม่เหมือนกับที่ทำกับสิ่งก่อสร้างหลายแห่งในปักกิ่ง แต่สุดท้ายก็ตัดสินใจเหลือซากเอาไว้ เพื่อเก็บไว้เป็นความทรงจำ บริเวณที่เรียกรวมๆว่าสวนสาธารณะหยวนหมิงหยวนนี้ที่จริงแบ่งเป็นสามส่วนใหญ่ๆ คือหยวนหมิงหยวน ฉีซุนหยวน และ ฉางซุนหยวน ปัจจุบันทางเข้าหลักของที่นี่อยู่ที่ฉีซุนหยวน

ชมโชว์ โชว์แสง สี เสียง ซึ่งมีผู้แสดงกว่า 100 ชีวิต ซึ่งเป็นโชว์ประกอบการแต่งกายต่างๆ อาทิเช่น ฉายหนังลงช่องใต้ท้องเจียงหนาน พระราชพิธีปราบดาภิเษก และการละเล่นในพระราชพิธีต่างๆ (**หมายเหตุ: หากกรณีที่ฝนตก หรือเหตุสุดวิสัย ไม่สามารถชมโชว์ได้ ทางบริษัทฯ ขออนุญาตปรับเปลี่ยนโปรแกรมหรือคืนเงินค่าชมโชว์ ตามอัตรากรุ๊ปเป็นการทดแทน**)

ค่าบริการอาหารค่ำ ณ ภัตตาคาร

พักที่365 Art Hotel , Zhuhaiหรือเทียบเท่า



วันที่ 3 เมืองจูไห่ - ถนนคู่รัก - สวนงามหวีหนี่ - ศูนย์สมุนไพรจีน บัวหิมะ - เมืองมาเก๊า - วัดอามา - ซากโบสถ์เซนต์ปอล - จตุรัสเซนาโต้ - เดอะ เวนีเซียน มาเก๊า - เดอะ ปารีสเซียน มาเก๊า - เมืองจูไห่

(B/L/D)

เช้า บริการอาหารเช้า ณ ห้องอาหารของโรงแรม

นำท่านนั่งรถชมทิวทัศน์ของ **ถนนคู่รัก (The Lover's Road)** ถนนเลียบชายหาดที่สวยงามแสนจะโรแมนติก ซึ่งทางรัฐบาลเมืองจูไห่ได้ตกแต่งภูมิทัศน์ ได้อย่างสวยงามเหมาะสำหรับการพักผ่อนหย่อนใจ และที่ได้ชื่อว่าเป็น

ใบอนุญาตประกอบธุรกิจนำเที่ยว

เลขที่
11/06442

บริษัท แกรนด์ทัวร์ริสโม จำกัด

GRANDTOURISMO
CO.,LTD

55/26 ม.9

หมู่บ้าน ทาวน์พาส เกษตร-นาวิรินทร์
แขวงคลองกุ่ม เขตบึงกุ่ม
กรุงเทพฯ
10230
TEL.02-508-1010

55/26 MOO.9

TOWN+KASET-NAVAMIN VILLAGE
KLONGKUM BUNGKUM
BANGKOK
10230
FAX.02-943-9540

GRANDTOURISMO@HOTMAIL.CO.TH

WEBMASTER@GRANDTOURISMO.CO.TH

ถนนคูรัก เพราะว่าภายในบริเวณถนนริมชายหาดแห่งนี้ได้มีการนำเก้าอี้ หรือม้านั่งซึ่งทำมาสำหรับ 2 คนนั่ง
เท่านั้น จึงได้ชื่อว่าถนนคูรัก ปัจจุบันเป็นที่นิยมของบรรดาคูรัก มาพักผ่อนกันมากมาย

นำท่านผ่านชม **สาวงามหวีหนี่ หรือ จูไห่ฟิชเชอร์เกิร์ล (Zhuhai Fisher Girl)**สาวงามกลางทะเลสัญลักษณ์
ของเมืองจูไห่ บริเวณอ่าวเซียงหู สร้างขึ้นจากหินแกรนิตทราย เป็นรูปแกะสลักสูง 8.7 เมตร นำหนักโดยประมาณ
10 ตัน หวีหนี่สาวงามที่ยืนถือไข่มุก บิดเอวพลิ้ว ริวชายผ้าพัดพลิ้ว อ่อนรอยยิ้มทั้งบนใบหน้าถึงมุมปาก เป็น
สัญลักษณ์ของเมือง บ่งบอกถึงความอุดมสมบูรณ์รุ่งเรืองแห่งเมืองจูไห่ นั่นเอง ไม่ว่าจะใครไปเมืองจูไห่ ก็ต้องแวะ
เวียนกันไปเยี่ยมเธอ นำท่านเดินทางสู่ **ศูนย์สมุนไพรจีน บัวหิมะ (Chinese Herbal Shop)** ศูนย์รวมสินค้า
พื้นเมืองที่มีชื่อเสียง คุณภาพดีของเมือง ท่านสามารถเลือกซื้อเพื่อเป็นของฝากได้ที่นี้

กลางวัน บริการอาหารกลางวัน ณ ภัตตาคาร เมนู เป้าฮื้อ

นำท่านเดินทางสู่ **เมืองมาเก๊า (Macau)**โดยรถโค้ช**** เป็นพื้นที่บนชายฝั่งทางใต้ของประเทศจีน ปกครองโดย
ประเทศโปรตุเกสก่อน พ.ศ. 2542 เป็นอาณานิคมของยุโรปที่เก่าแก่ที่สุดในจีน ตั้งแต่คริสต์ศตวรรษที่ 16 อำนาจ
อธิปไตยเหนือมาเก๊าได้ย้ายไปที่สาธารณรัฐประชาชนจีนในพ.ศ. 2542 กลายเป็นเขตปกครองพิเศษของจีน มา
เก๊าได้มีบทบาทที่มีอิทธิพลต่อจีนและตะวันตกโดยเฉพาะระหว่างคริสต์ศตวรรษที่ 16 และ คริสต์ศตวรรษที่ 19 ผู้
ที่อาศัยอยู่ในมาเก๊าส่วนใหญ่พูดภาษาแคว้นตั้งเป็นภาษาแม่ ภาษาแมนดารินภาษาโปรตุเกส และภาษาอังกฤษก็
มีพูดด้วย

นำท่านเดินทางสู่ **วัดอาม่า หรือเรียกอีกชื่อว่า วัดม่าก๊อก (A-Ma Temple)** เป็นวัดเก่าแก่ที่สุดในมาเก๊า คำว่า
"อาม่า" นี้ เป็นที่มาของคำว่า "มาเก๊า" ในปัจจุบัน สืบเนื่องมาจาก เมื่อนักเดินทางชาวโปรตุเกส เดินทางมาขึ้นฝั่ง
ที่มาเก๊าตรงบริเวณวัดนี้ แล้วได้ถามกับชาวบ้านว่าเกาะนี้ชื่อว่าอะไร ชาวบ้านตอบไปว่า "ม่าก๊อก" ชาวโปรตุเกสจึง
เรียกประเทศนี้เรื่อยมา จนสุดท้าย กลายเป็นมาเก๊าในปัจจุบัน

นำท่านเดินทางสู่ **ซากโบสถ์เซนต์ปอล (Ruins of St. Paul)** เป็นซากโบสถ์คาทอลิกในเขตซานตุอันโตนิโอ มา
เก๊า ประเทศจีน (เขตการปกครองพิเศษ) ซึ่งถูกไฟไหม้และพายุได้พินาศลงในช่วงปี ค.ศ. 1835 จนเหลือเพียงซาก
ประตู เดิมเคยเป็นโบสถ์สำคัญของมาเก๊า ก่อสร้างเมื่อปี ค.ศ. 1602 ถึง 1640 โดยคณะเยสุอิต ในสมัยนั้น เป็น
หนึ่งในโบสถ์คาทอลิกที่ใหญ่ที่สุดในเอเชีย

ใบอนุญาตประกอบธุรกิจนำเที่ยว
เลขที่ 11/06442

บริษัท แกรนด์ทัวร์ริสโม จำกัด

GRANDTOURISMO
CO.,LTD

55/26 ม.9
หมู่บ้าน ทาวน์พาส เกษตร-นาวมินทร์
แขวงคลองกุ่ม เขตบึงกุ่ม
กรุงเทพฯ
10230
TEL.02-508-1010

55/26 MOO.9
TOWN-KASET-NAVAMIN VILLAGE
KLONGKUM BUNGKUM
BANGKOK
10230
FAX.02-943-9540

GRANDTOURISMO@HOTMAIL.CO.TH

WEBMASTER@GRANDTOURISMO.CO.TH



นำท่านเดินทางสู่ **จัตุรัสเซนาโต้ (Senado Square)** เป็นจัตุรัสเมืองมาเก๊า และเป็นส่วนหนึ่งของ Unesco ศูนย์ประวัติศาสตร์ของมาเก๊า มรดกโลก เป็นรูปสี่เหลี่ยมผืนผ้ารูปสามเหลี่ยมยาวและเชื่อมต่อ, Largo ทำ São Domingos ที่ปลายด้านหนึ่งและ Avenida de Almeida Ribeiro ที่อื่นๆ ครอบคลุมพื้นที่ 3,700 ตารางเมตร (4,425 ตร.ม.) จัตุรัสได้รับการตั้งชื่อตาม Leal Senado ซึ่งเป็นสถานที่นัดพบของชาวจีนและโปรตุเกสในศตวรรษที่ 16 ถึง 18 ซึ่งตั้งอยู่ตรงหน้าจัตุรัสที่อาคาร Leal Senado ตั้งอยู่ในปัจจุบัน สวนเล็กๆ ที่ตั้งอยู่ตรงกลางของจัตุรัส เนื้อเรื่องรูปปั้นทองสัมฤทธิ์เบง Nicolau เดอ Mesquita ยืนอยู่เหนือเสาหินดั้งเดิม รูปปั้นถูกตั้งลงในเหตุการณ์ 12-3 ขณะที่ Mesquita เป็นผู้รับผิดชอบการตายของทหารจีนควิงจำนวนมาก น้ำพุถูกสร้างขึ้นและยังคงยืนอยู่ในปัจจุบัน ส่วนใหญ่ของอาคารรอบจัตุรัสมีสไตล์ยุโรปและอนุสาวรีย์หลายแห่งได้รับการคุ้มครองดูแลเป็นอย่างดีโดยรัฐบาล

นำท่านเดินทางสู่ **เดอะ เวนีเซียน มาเก๊า (The Venetian Macau)** เป็นชื่อโรงแรมหรูในมาเก๊า ภายในมีห้องพัก รับรองหลายพันห้อง มีห้องคอมพิวเตอร์ขนาดใหญ่ให้บริการ และมีคาสิโนที่นักพนันและนักท่องเที่ยวระดับไฮโซ มาเล่นกันเพื่อความสนุกสนาน มากกว่าเล่นเพื่อผลกำไรทรัพย์สินเชิงอบายมุข ตลอดจนมีแหล่งจับจ่ายระดับโลก รวมอยู่ในที่เดียวกัน และยังมีเรือกอนโดลาบริการสำหรับผู้ต้องการล่องเรือในบรรยากาศเวนิส ประเทศอิตาลี แบบจำลองด้วยเช่นกัน ในส่วนที่เป็นตัวตึก ซึ่งเป็นที่ตั้งของโรงแรมและคาสิโนนั้น มีพื้นที่มากถึง 980,000 ตารางเมตร สูง 40 ชั้น จนได้รับการบันทึกสถิติว่าเป็นโรงแรม ที่ตั้งอยู่แบบเดี่ยวๆ ที่ใหญ่ที่สุดในเอเชีย และยังเป็นอาคารที่มีขนาดใหญ่ที่สุดเป็นอันดับ 6 ของโลกอีกด้วย ภายในตัวอาคารทั้งหมด ถูกออกแบบตามสไตล์อิตาลี และที่โดดเด่นที่สุด คงหนีไม่พ้นบนเพดาน ที่วาดลวดลายเอาไว้อย่างวิจิตรบรรจง สำหรับพื้นที่ที่แบ่งเป็นคาสิโนนั้น มีมากถึง 50,700 ตารางเมตร แบ่งเป็น 4 โซนใหญ่ๆ คือ Golden Fish, Imperial House, Red Dragon และ Phoenix พร้อมกับเครื่อง Slot Machines อีกกว่า 3,400 เครื่อง และโต๊ะเล่นเกมพนันอีก 900 โต๊ะ อีกทั้ง ยังมีห้องโถงขนาดใหญ่ ที่มีที่นั่งมากถึง 15,000 ที่นั่ง ไว้สำหรับการจัดงานพิเศษ เช่น การจัดกีฬาชมมวยนัดพิเศษต่างๆ และการแข่งขันบาสเก็ตบอล เป็นต้น และถ้าใครที่รักการช้อปปิ้งนั้น การมาเยือนเวเนเซียน มาเก๊า คงกลายเป็น

ใบอนุญาตประกอบธุรกิจนำเที่ยว
เลขที่ 11/06442

บริษัท แกรนด์ทัวร์ริสโม จำกัด

GRANDTOURISMO
CO.,LTD

55/26 ม.9
หมู่บ้าน ทาวน์พาสส์ เกษตร-นาวมินทร์
แขวงคลองกุ่ม เขตบึงกุ่ม
กรุงเทพฯ
10230
TEL.02-508-1010

55/26 MOO.9
TOWN-KASET-NAVAMIN VILLAGE
KLONGKUM BUNGKUM
BANGKOK
10230
FAX.02-943-9540

GRANDTOURISMO@HOTMAIL.CO.TH

WEBMASTER@GRANDTOURISMO.CO.TH

สวรรค์ไปเลยทีเดียว เพราะที่นี่ได้จัดแบ่งพื้นที่ให้นักท่องเที่ยวได้ช้อปปิ้งมากถึง 150,000 ตารางเมตร ซึ่งเป็นที่ตั้งของร้านค้าแบรนด์เนม กว่า 350 ร้าน ที่ตั้งอยู่รายรอบของแกรนด์ คาเนล ซึ่งจำลองแบบมาจากเมืองเวนิสประเทศอิตาลี พร้อมกับเรือคอนโดลามากกว่า 50 ลำ สำหรับนักท่องเที่ยวที่ต้องการล่องเรือชมความสวยงามของเวเนเซียน มาเก๊าแบบเต็มๆ โดยเรือคอนโดลาเหล่านี้ จะล่องไปตามคลอง 3 คลอง ที่อยู่ในอาคาร และมีทางออกเชื่อมกับทะเลสาบด้านนอกอีกด้วย และที่โดดเด่นที่สุดในย่านช้อปปิ้งนี้ คงหนีไม่พ้นเพดานสีฟ้าสดใส ที่ถูกเพนท์เป็นลวดลายของก้อนเมฆน้อยใหญ่ จนทำให้คนที่เดินช้อปปิ้งอยู่นั้น ลืมวันลืมคืนกันไปเลยทีเดียว (ยังไม่รวมค่าล่องเรือคอนโดลา ประมาณ 120 เหรียญมาเก๊า และ บริการเสริมอื่นๆ ทั้งนี้ขึ้นอยู่กับระดับการให้บริการที่ท่านต้องการ สามารถติดต่อสอบถามได้ที่หัวหน้าทัวร์) บริเวณเดียวกัน จะเป็น **เดอะ ปารีสเซียน มาเก๊า (The Parisian Macao)** หรือที่รู้จักกันในนามของ หอไอเฟลแห่งเมืองมาเก๊า ที่นี่จำลองหอไอเฟลจากเมืองปารีส ประเทศฝรั่งเศส มาตั้งไว้ที่หน้าโรงแรม ซึ่งมีขนาดเล็กกว่าของจริงประมาณ 1 เท่า ความสูงเทียบได้กับตึก 33 ชั้น บนหอไอเฟลแห่งนี้ มีร้านอาหารสุดหรู และ จุดชมวิวอยู่ เปิดตัวเมื่อปลายปี 2016 เพื่อเฉลิมฉลอง ปี 2017 ที่นี้มีห้องพักสูงสุดถึง 3,000 ห้อง ไม่รวมส่วนต่างๆ ของโรงแรมตั้งแต่สปา Health Club สระว่ายน้ำ คาสิโน และโรงละครขนาดความจุถึง 1,200 ที่นั่ง ตกแต่งอย่างหรูหราลงตัวสไตล์อิตาเลียน สมกับเป็นโรงแรมคาสิโนที่แท้จริง โดยได้แรงบันดาลใจมาจากเมืองปารีส ประเทศฝรั่งเศส เมืองคลาสสิกตลอดกาลที่ขึ้นชื่อด้านความงดงามทางสถาปัตยกรรมและสิ่งปลูกสร้างชื่อก้องโลกอย่างหอไอเฟล โดยเราจะต้องไปซื้อตั๋วที่ชั้น 5 ในร้านขายของที่ระลึก Shop 550 (ยังไม่รวมค่าขึ้นลิฟต์ โดยจะมีค่าใช้จ่ายในการขึ้นไปชมวิวในชั้นต่างๆ ดังนี้ Weekdays ตั๋วชมวิวในชั้น 7 และ 37 ผู้ใหญ่ราคา 168 MOP, เด็กอายุไม่เกิน 12 ปี ราคา 138 MOP ตั๋วชมวิวในชั้น 7 เท่านั้น ผู้ใหญ่ราคา 98 MOP , เด็กอายุไม่เกิน 12 ปี ราคา 68 MOP Weekends (เสาร์, อาทิตย์ และวันหยุด) ตั๋วชมวิวในชั้น 7 และ 37 ผู้ใหญ่ราคา 188 MOP, เด็กอายุไม่เกิน 12 ปี ราคา 158 MOP ตั๋วชมวิวในชั้น 7 เท่านั้น ผู้ใหญ่ราคา 118 MOP, เด็กอายุไม่เกิน 12 ปี ราคา 88 MOP)

นำท่านเดินทางสู่ เมืองจูไห่ (ZHUHAI)โดยรถโค้ช**** เป็นพื้นที่บนชายฝั่งทางใต้ของประเทศจีน ปกครองโดยประเทศโปรตุเกสก่อน พ.ศ. 2542 เป็นอาณานิคมของยุโรปที่เก่าแก่ที่สุดในจีน ตั้งแต่คริสต์ศตวรรษที่ 16 อำนาจอธิปไตยเหนือมาเก๊าได้ย้ายไปที่สาธารณรัฐประชาชนจีนในพ.ศ. 2542 กลายเป็นเขตปกครองพิเศษของจีน มาเก๊าได้มีบทบาทที่มีอิทธิพลต่อจีนและตะวันตกโดยเฉพาะระหว่างคริสต์ศตวรรษที่ 16 และ คริสต์ศตวรรษที่ 19 ผู้ที่อาศัยอยู่ในมาเก๊าส่วนใหญ่พูดภาษาแคว้นกวางตุ้งเป็นภาษาแม่ ภาษาแมนดารินภาษาโปรตุเกส และภาษาอังกฤษก็มีพูดด้วย

ค่าบริการอาหารค่ำ ณ ภัตตาคาร

พักที่ 365 Art Hotel , Zhuhai หรือเทียบเท่า

ใบอนุญาตประกอบธุรกิจนำเที่ยว
เลขที่ 11/06442

บริษัท แกรนด์ทัวร์ริสโม จำกัด

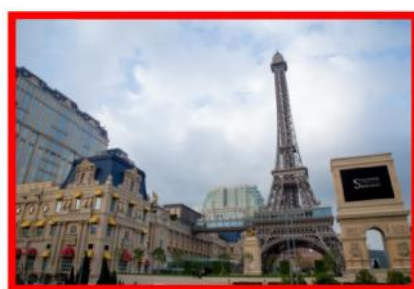
GRANDTOURISMO
CO.,LTD

55/26 ม.9
หมู่บ้าน ทาวน์พลัส เกษตร-นาวมินทร์
แขวงคลองกุ่ม เขตบึงกุ่ม
กรุงเทพฯ
10230
TEL.02-508-1010

55/26 MOO.9
TOWN+KASET-NAVAMIN VILLAGE
KLONGKUM BUNGKUM
BANGKOK
10230
FAX.02-943-9540

GRANDTOURISMO@HOTMAIL.CO.TH

WEBMASTER@GRANDTOURISMO.CO.TH



วันที่ 4เมืองฮ่องกง - รีพลัส เบย์ - วัดแชกงหมิว - วัดหวังต้าเซียน - ร้านจิวเวอรี - ถนนนาธาน -
ย่านจิมซาจุ่ย - ดิวตี้ ฟรี - เมืองฮ่องกง (สนามบิ๊นเซ็กแฉีบักอ๊ก) - กรุงเทพฯ (สุวรรณภูมิ)

(B/L/-)

ค่าบริการอาหารเช้า ณ ห้องอาหารของโรงแรม

นำท่านเดินทางสู่ **เมืองฮ่องกง (Hong Kong)** **โดยเรือเฟอร์รี่** ท่านจำเป็นต้องรับสัมภาระและดูแลสัมภาระผ่านด่านด้วยตัวท่านเอง ทุกท่าน **** (หรือเขตบริหารพิเศษฮ่องกงแห่งสาธารณรัฐประชาชนจีน (Hong Kong Special Administrative Region of the People's Republic of China) เป็นเขตปกครองตนเองริมฝั่งทางใต้ของประเทศจีน ในทางภูมิศาสตร์มีสามเหลี่ยมปากแม่น้ำจูเจียงและทะเลจีนใต้โอบรอบ ฮ่องกงเป็นที่รู้จักในสกายไลน์ (skyline) ขยายและทำเรือธรรมชาติลึก มีเนื้อที่ 1,104 กม.และประชากรกว่าเจ็ดล้านคน เป็นเขตที่มีประชากรอยู่อาศัยหนาแน่นที่สุดเขตหนึ่งในโลก ประชากรฮ่องกง 93.6% มีเชื้อชาติจีน และ 6.4% มาจากกลุ่มอื่น ประชากรส่วนใหญ่ที่พูดภาษากวางตุ้งของฮ่องกงกำเนิดจากมณฑลกวางตุ้งที่อยู่ติด ซึ่งประชากรจำนวนมากหนีสงครามและการปกครองระบอบคอมมิวนิสต์ในจีนแผ่นดินใหญ่ตั้งแต่คริสต์ทศวรรษ 1930** **ใช้เวลาเดินทางประมาณ 1 ชั่วโมง ****

นำท่านเดินทางสู่ **รีพลัส เบย์ (Repulse Bay)** หาดทรายรูปจันทร์เสี้ยวแห่งนี้ ที่สวยที่สุดแห่งหนึ่ง และยังใช้เป็นฉากในการถ่ายทำภาพยนตร์หลายเรื่องมีรูปปั้นของเจ้าแม่กวนอิมและเจ้าแม่ทินโหวซึ่งทำหน้าที่ปกป้องคุ้มครองชาวประมง โดดเด่นอยู่ท่ามกลางสวนสวยที่ทอดยาวลงสู่ชายหาด ให้ท่านนมัสการขอพรจากเจ้าแม่กวนอิมและเทพเจ้าแห่งโชคลาภเพื่อเป็นสิริมงคล ข้ามสะพานต่ออายุซึ่งเชื่อกันว่าข้ามหนึ่งครั้งจะมีอายุเพิ่มขึ้น 3 ปี

เที่ยง บริการอาหารกลางวัน ณ ภัตตาคารพิเศษ !! น่านย่าง

ใบอนุญาตประกอบธุรกิจนำเที่ยว
เลขที่ 11/06442

บริษัท แกรนด์ทัวร์ริสโม จำกัด

GRANDTOURISMO
CO.,LTD

55/26 ม.9
หมู่บ้าน ทาวน์พาส เกษตร-นาวมินทร์
แขวงคลองกุ่ม เขตบึงกุ่ม
กรุงเทพฯ
10230
TEL.02-508-1010

55/26 MOO.9
TOWN-KASET-NAVAMIN VILLAGE
KLONGKUM BUNGKUM
BANGKOK
10230
FAX.02-943-9540

GRANDTOURISMO@HOTMAIL.CO.TH

WEBMASTER@GRANDTOURISMO.CO.TH



นำท่านเดินทางสู่ **วัดแชกงหมิว หรือ วัดกัณฑ์ลม (Che Kung Temple)** เป็นวัดหนึ่งที่ประชาชนชาวจีนให้ความเลื่อมใสศรัทธามาเนิ่นนาน สร้างขึ้นเพื่อระลึกถึงตำนานแห่งนักรบราชวงศ์ซ่ง ในสมัยที่ประเทศจีนยังไม่ได้รวมประเทศเป็นปึกแผ่นเฉกเช่นปัจจุบันนี้ แต่ละแคว้น ต่างปกครองกันเองและมีการต่อสู้เพื่อช่วงชิงอาณาจักรน้อยใหญ่ ตำนาน แชกงหมิว ศาลของท่านแชกง ซึ่งมีประวัติเล่าต่อกันมาว่า ขณะนั้นเองยังมีนักรบเอกชื่อ "แชกง" เป็นแม่ทัพปราบศึก ทุกแคว้นเขตแดนแผ่นดินใหญ่ต่างก็ยกเกรงต่อกำลังพลที่กล้าหาญในกองทัพของท่าน ยามที่ออกรบเพื่อต้านข้าศึกศัตรูทุกทิศทาง ทุกๆครั้ง ท่านใช้สัญลักษณ์รูปกัณฑ์ 4 ใบพัดติดไว้ด้านหลังรถศึกนำขบวนในกองทัพ เหล่าทหารกล้ามีความเชื่อว่าเมื่อพกพาสัญลักษณ์รูปกัณฑ์ไป ณ ที่ใดๆ กัณฑ์นี้จะช่วยเสริมสิริมงคล นำพาแต่ความโชคดี มีอำนาจเข้มแข็ง เสริมกำลังใจให้แก่กองทัพของท่าน ชื่อเสียงในการนำทัพผู้ศึกของท่านจึงเป็นตำนานมาจนทุกวันนี้ เมื่อ 300 กว่าปีที่แล้วเดิมทีวัดนี้เป็นวัดเล็กๆ เป็นวัดที่เก่าแก่และอนุรักษโบราณสถานซึ่งอยู่ทางด้านหลังของเรือนใหม่ วัดเรือนใหม่สร้างเสร็จในปี 1993 บนเนื้อที่ 50,000 ตารางฟุต ด้านในมีรูปปั้นสูงใหญ่ของท่านแชกงซึ่งเป็นเทพประจำวัดแห่งนี้ ซึ่งทางด้านข้างมีอาคารของทหารแบบโบราณ และมีกัณฑ์อยู่หลายตัว มีกลองด้านละตัว ประชาชนที่เข้าวัดแชกงจะต้องหมั่นกัณฑ์ หรือที่เรียกว่า **"กัณฑ์นำโชค"** เพื่อหมั่นแต่สิ่งดีๆ เข้ามาในชีวิต และก่อนที่ท่านจะออกจากวัดจะต้องตักกลองให้เสียงดังสนั่นเพื่อความเป็นสิริมงคล

วิธีสักการบูชาเทพเจ้าที่วัดแชกงหมิว

เริ่มแรกให้ไหว้เทวดาฟ้าดินและเจ้าที่ จุดที่จะไหว้จะอยู่กลางแจ้ง สำหรับการไหว้ขอพรเทพเจ้าแชกง ทางวัดจะจัดเป็นชุด สำหรับไหว้เทพเจ้าแชกงโดยตรง ค่าใช้จ่าย 38 เหรียญ ในชุดนั้นจะมีกระดาษไหว้เจ้า 1 ชุด, ฐูปมังกรสีแดง 3 ดอก, ฐูปดอกเล็ก 1 กำ พอซื้อฐูปเสร็จแล้ว ท่านสามารถยื่นฐูปชุดนี้ให้เจ้าหน้าที่ช่วยจุดได้เลยระหว่างรอเจ้าหน้าที่จุดฐูป ให้เรานำกระดาษไหว้เจ้าที่ได้มา เขียนชื่อ นามสกุล วันเดือนปีเกิด ลงไปในกระดาษ เพื่อสะเดาะเคราะห์ เสริมความเป็นสิริมงคล บัดเป่าสิ่งดีๆเข้ามา นำพาสิ่งไม่ดีออกไป

ใบอนุญาตประกอบธุรกิจนำเที่ยว

เลขที่
11/06442

บริษัท แกรนด์ทัวร์ริสโม จำกัด

GRANDTOURISMO
CO.,LTD

55/26 ม.9
หมู่บ้าน ทาวน์พลัส เกษตร-นาวมินทร์
แขวงคลองกุ่ม เขตบึงกุ่ม
กรุงเทพฯ
10230
TEL.02-508-1010

55/26 MOO.9
TOWN+KASET-NAVAMIN VILLAGE
KLONGKUM BUNGKUM
BANGKOK
10230
FAX.02-943-9540

GRANDTOURISMO@HOTMAIL.CO.TH

WEBMASTER@GRANDTOURISMO.CO.TH

วิธีการไหว้เทวดาฟ้าดิน (กลางแจ้ง)

1. ขั้นตอนแรกให้เราหันออกจากวัด แล้ว บอกชื่อ นามสกุล วันเดือนปีเกิด แล้วบอกวัตถุประสงค์ที่มาทำบุญวัดนี้ ไหว้3ครั้ง
2. หันกลับมาด้านใน ไหว้3ครั้ง แล้วจึงปักธูป
3. ให้เราปักธูปมั่งกรทั้ง 3ดอก ที่กระถางกลาง
4. ต่อไปนำธูปดอกเล็กหันหน้าเข้าวัด ไหว้พร้อมบอกชื่อ นามสกุลอีกครั้ง ปักธูปเล็กทั้ง3. กระถาง กระถางละ3ดอก
5. เมื่อปักธูปทั้ง3ดอกเสร็จ ยังเหลือธูปอยู่กำใหญ่ๆ ให้เราแยกไว้ก่อน 3ดอก เพื่อไปปักด้านใน
6. ส่วนที่เหลือกำใหญ่ๆ ให้ปักกระถางกลางแจ้งทั้งหมดให้แล้วเสร็จ ก่อนที่จะเดินเข้าไปด้านใน

วิธีสักการะด้านใน

1. หลังจากจุดธูปไหว้ด้านนอก ให้เข้ามาสักการะท่านด้านใน และยืนอยู่เบื้องหน้ารูปปั้นขนาดมหึมาของท่านแชกง พร้อมธูป 3 ดอกและกระดาษไหว้เจ้า ให้อธิษฐานขอพรและมองหน้าท่าน อย่างมุ่งมั่น และตั้งใจ แล้วจึงไปหมუნกัณฑ์ ที่อยู่สองด้านข้างๆ รูปปั้นท่านแชกง
2. วิธีหมუნกัณฑ์ ให้หมუნ3ครั้ง และตั้งจิตอธิษฐานขอสิ่งที่เราอยากได้ เชื่อว่า "กัณฑ์นำโชค" จะหมუნแต่สิ่งดีๆ เข้ามาในชีวิต โดยหลักการที่ถูกบอกต่อ คือ หมუნตามเข็มนาฬิกา 3 ครั้ง
3. ก่อนที่จะออกจากวัดอย่าลืมตีกลองให้เสียงดังสนั่นเพื่อให้พรนั้นสมปรารถนาและให้ดังทั่วฟ้าดิน (มีเคล็ดลับคือหากไหว้พระก่อนเที่ยง ให้ตีระฆังก่อนตีกลอง แต่หากเราไปไหว้ตอนบ่าย ให้ตีกลองก่อนตีระฆัง จึงจะเป็นลำดับพิธีกรรมที่ถูกต้อง)
4. ผู้ที่เคยซื้อจี้กัณฑ์แชกงหมีจากร้าน สามารถนำไปไหว้ขอพรท่านแชกง เดินวนรอบกระถางธูป 3 รอบ และขอพรให้กัณฑ์นำแต่สิ่งที่ดีๆ เข้ามา
5. สำหรับกระดาษไหว้เจ้า ให้นำไปใส่ในรถเข็น มีจุดใส่อยู่บริเวณด้านหน้า ให้นำไปวางในรถได้เลย โดยที่จะมีเจ้าหน้าที่ช่วยนำไปทำพิธีให้ เป็นอันเสร็จพิธี

ท่านเดินทางสู่ **โรงงานเครื่องประดับ (Jewelry Factory)** เพื่อ เลือกซื้อ เครื่องประดับที่สวยงาม ไม่เหมือนใคร เป็นของฝากไปให้คนที่ท่านรัก หรือเลือกซื้อเป็นสำหรับเสริมดวงชะตาของตัวเอง ซึ่งมีลักษณะสวยงาม โดดเด่น เป็นรูปกัณฑ์ลมที่มีชื่อเสียงและเป็นที่ยอมรับกันทั่วโลก ที่ถือกำเนิดขึ้นที่นี่และเพราะห้าง City Gate Outlet อยู่ใกล้กับสนามบินมาก นั่งรถบัสประมาณ 15 นาทีก็ถึง ทำให้ที่นี่เป็นแหล่งช้อปปิ้งที่นักท่องเที่ยวหลายคนนิยมมาแวะชงชากลับ

ใบอนุญาตประกอบธุรกิจนำเที่ยว
เลขที่ 11/06442

บริษัท แกรนด์ทัวร์ริสโม จำกัด

GRAND TOURISMO
CO.,LTD

55/26 ม.9
หมู่บ้าน ทาวน์พลัส เกษตร-นาวมินทร์
แขวงคลองกุ่ม เขตบึงกุ่ม
กรุงเทพฯ
10230
TEL.02-508-1010

55/26 MOO.9
TOWN+KASET-NAVAMIN VILLAGE
KLONGKUM BUNGKUM
BANGKOK
10230
FAX.02-943-9540

GRANDTOURISMO@HOTMAIL.CO.TH

WEBMASTER@GRANDTOURISMO.CO.TH

นำท่านเดินทางสู่ **ถนนนาธาน (NathanRoad)** ให้ท่านเต็มอิ่มกับการช้อปปิ้งย่าน **จิมซาจู้ย (TsimShaTsui)** มักจะตั้งต้นกันที่สถานีจิมซาจู้ยมีร้านขายของทั้ง เครื่องหนัง , เครื่องกีฬา , เครื่องใช้ไฟฟ้า , กล้องถ่ายรูป ฯลฯ และสินค้าแบบที่เป็นของพื้นเมืองฮ่องกงอยู่ด้วยและตามชอกติ๊กอันชับช้อนมากมายมี Shopping Complex ขนาดใหญ่ชื่อ Ocean Terminal ซึ่งประกอบไปด้วยห้างสรรพสินค้าเรียงรายกันและมีทางเชื่อมติดต่อกันสามารถเดินทะเลถึงกันได้ได้เวลาอันสมควรนำท่านเดินทางสู่ **เซ็กแล็บก๊อก ประเทศฮ่องกง**

21.35

ออกเดินทางสู่ **ท่าอากาศยานนานาชาติ สุวรรณภูมิ กรุงเทพฯ ประเทศไทย** โดยสายการบิน Cathay Pacific เที่ยวบินที่ CX 617

** บริการอาหาร และ เครื่องดื่มบนเครื่องบิน / ใช้เวลาบินโดยประมาณ 2 ชั่วโมง 55 นาที **

23.30

เดินทางถึง **ท่าอากาศยานนานาชาติ สุวรรณภูมิ กรุงเทพฯ ประเทศไทย** โดยสวัสดิภาพและความประทับใจ



** หากลูกค้าท่านใดที่จำเป็นต้องออกตัวภายใน (ตัวเครื่องบิน , ตัวรถทัวร์ , ตัวรถไฟ) กรุณาสอบถามเจ้าหน้าที่ของบริษัท ทุกครั้งก่อนทำการออกตัวเนื่องจากสายการบินอาจมีการปรับเปลี่ยนไฟล์ท หรือ เวลาบิน โดยไม่แจ้งให้ทราบล่วงหน้า ท่านใดมีไฟล์ทบินภายในประเทศต่อ โปรดแจ้งให้บริษัทฯ ทราบในวันจองทัวร์ทั้งนี้เพื่อประโยชน์ของตัวท่านเอง **

ใบอนุญาตประกอบธุรกิจนำเที่ยว
เลขที่ 11/06442

บริษัท แกรนด์ทัวร์ริสโม จำกัด

GRANDTOURISMO
CO.,LTD

55/26 ม.9
หมู่บ้าน ทาวน์พาส เกษตร-นาวมินทร์
แขวงคลองกุ่ม เขตบึงกุ่ม
กรุงเทพฯ
10230
TEL.02-508-1010

55/26 MOO.9
TOWN-KASET-NAVAMIN VILLAGE
KLONGKUM BUNGKUM
BANGKOK
10230
FAX.02-943-9540

GRANDTOURISMO@HOTMAIL.CO.TH

WEBMASTER@GRANDTOURISMO.CO.TH

อัตราค่าบริการ

กำหนดการเดินทาง	รายละเอียดไฟล์ทบิน และ เวลาบิน	ราคา ผู้ใหญ่ ท่านละ (พัก 1 ห้อง 2 ท่าน)	ราคา 1 เด็ก 2 ผู้ใหญ่ (เด็กต่ำกว่า 18มีเตียง)	ห้องพัก เดี่ยว เพิ่ม	ไม่ใช่ตัว เครื่องบิน ท่านละ
เดือน พฤษภาคม 2561					
29พ.ค. - 1 มิ.ย. 61	29MAY CX700 BKK-HKG 08.15-12.10 01JUN CX709 HKG-BKK 22.25-00.15	8,888	11,888	3,000	7,900
31 พ.ค. - 03 มิ.ย.61	31MAY CX700 BKK-HKG 08.15-12.10 03JUN CX709 HKG-BKK 22.25-00.15	8,888	11,888	3,000	7,900
เดือน มิถุนายน 2561					
14-17 มิถุนายน 61	14JUN CX700 BKKHKG 08.15-12.10 17JUN CX709 HKGBKK 22.25-00.15	9,998	12,998	3,000	7,900
17-20มิถุนายน 61	17JUN CX700 BKKHKG 08.15-12.10 20JUN CX709 HKGBKK 22.25-00.15	9,998	12,998	3,000	7,900
24-27 มิถุนายน 61	24JUN CX700 BKKHKG 08.15-12.10 27JUN CX709 HKGBKK 22.25-00.15	9,998	12,998	3,000	7,900
เดือน กรกฎาคม 2561					
14-17 กรกฎาคม 61	14JUL CX700 BKKHKG 08.15-12.10 17JUL CX703 HKGBKK 19.50-21.45	10,998	13,998	3,000	7,900
22-25 กรกฎาคม 61	22JUL CX700 BKKHKG 08.15-12.10 25JUN CX709 HKGBKK 22.25-00.15	10,998	13,998	3,000	7,900

** อัตราค่าบริการข้างต้น ยังไม่รวมค่าทิปคนขับรถ หัวหน้าทัวร์ และ มัคคุเทศก์ท้องถิ่น ตามธรรมเนียม ท่านละ 1,500 บาท / ทริป/ต่อลูกค้า ผู้เดินทาง 1 ท่าน รวมไปถึงเด็ก และ ผู้ใหญ่ ยกเว้นเฉพาะ เด็กอายุไม่ถึง 2 ปี ณ วันเดินทางกลับ ทั้งนี้ท่านสามารถให้มากกว่านี้ได้ ตามความเหมาะสมและความพึงพอใจของท่าน**

* อัตราค่าบริการข้างต้น ยังไม่รวมค่าวีซ่ากรุ๊ปหน้าด่านมาตรา 144 ท่านละ 1,500 บาท*

ใบอนุญาตประกอบธุรกิจนำเที่ยว

เลขที่
11/06442

บริษัท แกรนด์ทัวร์ริสโม จำกัด
GRANDTOURISMO
CO.,LTD

55/26 ม.9
หมู่บ้าน ทาวน์พาส เกษตร-นาวมินทร์
แขวงคลองกุ่ม เขตบึงกุ่ม
กรุงเทพฯ
10230
TEL.02-508-1010

55/26 MOO.9
TOWN-KASET-NAVAMIN VILLAGE
KLONGKUM BUNGKUM
BANGKOK
10230
FAX.02-943-9540

GRANDTOURISMO@HOTMAIL.CO.TH

WEBMASTER@GRANDTOURISMO.CO.TH

****กรณีที่ยกเลิกวีซ่าหน้าด่าน อัตรานี้ ยังไม่รวม ค่าธรรมเนียมวีซ่าเข้าประเทศจีนกรณีประกาศให้กลับมายื่นร้องขอวีซ่าอีกครั้ง กรณีมีการประกาศให้ยื่นขอวีซ่ากระทันหันก่อนการเดินทาง (ยกเล็กมาตรา 144) จะมีค่าใช้จ่ายเพิ่มท่านละประมาณ 1,500 บาท (ยื่นธรรมดา 5 วันทำการ) 2,550 บาท (ยื่นแบบเร่งด่วน 3 วันทำการ) 3,150 บาท (ยื่นแบบเร่งด่วนพิเศษ) โดยยื่นวีซ่าที่สถานทูตจีน ****

**** ราคาเด็กอายุไม่ถึง 2 ปี ณ วันเดินทางกลับ (Infant) ท่านละ 5,900 บาท**
(ไม่มีที่นั่งบนเครื่องบิน)**

**** สำหรับผู้เดินทางที่อายุไม่ถึง 18 ปี และ ไม่ได้เดินทางกับบิดา หรือ มารดา ท่านใดท่านหนึ่ง จะต้องถือจดหมายยินยอมให้บุตรเดินทางไปต่างประเทศจากบิดา และ มารดา ที่ออกจากสำนักงานเขตตามทะเบียนบ้านที่ท่านอยู่อาศัย ****

**** กรณีเด็กอายุต่ำกว่า 18 ปี ณ วันเดินทางกลับ ทางบริษัทขอสงวนสิทธิ์ในการเรียกเก็บค่าธรรมเนียมเพิ่มท่านละ 3,000 บาท ****

**** บริษัทขอสงวนสิทธิ์ อัตรานี้เฉพาะนักท่องเที่ยว ที่ถือหนังสือเดินทางไทยเท่านั้นกรณีถือหนังสือเดินทางต่างประเทศ ทางบริษัทขอสงวนสิทธิ์เรียกเก็บค่าธรรมเนียมเพิ่มจากราคาทัวร์ กรุณาติดต่อสอบถามเป็นกรณีพิเศษ **
ขอสงวนสิทธิ์เรียกเก็บแยกจากโปรแกรมทัวร์ 100 USD**

**** กรณีต้องการตัดกรุ๊ปส่วนตัว หรือ กรุ๊ปเหมาที่สถานะผู้เดินทางเป็น เด็กนักเรียน นักศึกษาครู ธุรกิจขายตรง ชายเครื่องสำอางค์ หมอ พยาบาล ชาวต่างชาติหรือคนที่ต้องการให้เพิ่มสถานที่ขอดูงาน กรุณาติดต่อเจ้าหน้าที่ เพื่อแจ้งรายละเอียด โดยละเอียดเพื่อเสนอราคาใหม่ทุกครั้ง ไม่สามารถอ้างอิงโปรแกรมจากในซีรีส์ได้ กรณีที่โปรแกรมมีการเปลี่ยนแปลง ****

**** ทางบริษัทขอสงวนสิทธิ์ ให้บริการเฉพาะผู้เดินทางที่มีวัตถุประสงค์เพื่อการท่องเที่ยวเท่านั้น ****

**** ประกาศจากสายการบิน Cathay Pacificกรณีที่ถูกค่าเดินทางไปประเทศฮ่องกง**

ใบอนุญาตประกอบธุรกิจนำเที่ยว
เลขที่ 11/06442

บริษัท แกรนด์ทัวร์ริสโม จำกัด

GRANDTOURISMO
CO.,LTD

55/26 ม.9
หมู่บ้าน ทาวน์พาส เกษตร-นาวมินทร์
แขวงคลองกุ่ม เขตบึงกุ่ม
กรุงเทพฯ
10230
TEL.02-508-1010

55/26 MOO.9
TOWN-KASET-NAVAMIN VILLAGE
KLONGKUM BUNGKUM
BANGKOK
10230
FAX.02-943-9540

GRANDTOURISMO@HOTMAIL.CO.TH

WEBMASTER@GRANDTOURISMO.CO.TH

โดยสารการบิน Cathay Pacificแล้ว ไม่ผ่านด่านตรวจคนเข้าเมืองของประเทศฮ่องกง ทำให้ลูกค้าต้องถูกส่งตัวกลับประเทศไทยในส่วนนี้จะมีค่าใช้จ่ายที่เกิดขึ้นในการเปลี่ยนแปลงตัวขากลับ รวมถึงค่าบริการอื่นๆที่เกิดขึ้นด้วยลูกค้าจะต้องเป็นผู้รับผิดชอบค่าใช้จ่ายที่เกิดขึ้นทั้งหมดนี้เองทางผู้จัดและทางสายการบินจะไม่สามารถรับผิดชอบค่าใช้จ่ายที่เกิดขึ้นทุกกรณี อีกทั้งลูกค้าอาจจะต้องรับผิดชอบค่าปรับที่ประเทศฮ่องกงเรียกเก็บเพิ่ม และหรือ ลูกค้าต้องรอกลับประเทศไทยในเที่ยวบินถัดไปที่มีที่นั่งว่างหรือตามวันที่เดินทางของตัวเครื่องบินเดิม ทั้งนี้ขึ้นอยู่กับเจ้าหน้าที่ตรวจคนเข้าเมืองของประเทศฮ่องกงและสายการบิน จะเป็นผู้พิจารณา ซึ่งเป็นระบบการทำงานแบบเด็ดขาด โดยทางผู้จัด (บริษัททัวร์) จะไม่สามารถเข้าไปแทรกแซงได้ ในส่วนนี้**

อัตราค่าบริการนี้ รวม

- ✓ ค่าตัวเครื่องบินไป และ กลับตามรายการที่ระบุ ชั้น Economy Class รวมถึงค่าภาษีสนามบินและค่าภาษีน้ำมันทุกแห่ง
- ✓ ค่ารถโค้ชปรับอากาศตลอดเส้นทางตามรายการระบุ
- ✓ ค่าโรงแรมที่พักตามรายการที่ระบุ หรือเทียบเท่า (พัก 2-3 ท่าน/ห้อง) ในกรณีมีงานเทรดแฟร์ การแข่งขันกีฬา หรือกิจกรรมอื่นๆ ที่ทำให้โรงแรมตามกำหนดการณ์เต็ม ทางบริษัทขอสงวนสิทธิ์ในการปรับเปลี่ยนโรงแรมที่พัก ไปเป็นเมืองใกล้เคียงแทน โดยอ้างอิงตามคุณภาพและความเหมาะสม
- ✓ ค่าธรรมเนียมเข้าชมสถานที่ต่างๆ ตามรายการที่ระบุ
- ✓ ค่าอาหาร ตามรายการที่ระบุ โดยทางบริษัทขอสงวนสิทธิ์ในการเปลี่ยนแปลงตามความเหมาะสม
- ✓ ค่าธรรมเนียมการโหลดกระเป๋าสัมภาระลงใต้ท้องเครื่องบินใบใหญ่ ตามเงื่อนไขที่ทางบริษัท กับ สายการบิน Cathay Pacificคือ อนุญาตให้ผู้เดินทางทุกท่าน โหลดกระเป๋าลงใต้ท้องเครื่องบินได้ **ท่านละไม่เกิน 30 กิโลกรัม 1 ชั้น** เท่านั้น และ สัมภาระที่ถือขึ้นเครื่อง **มีน้ำหนักไม่เกิน 7 กิโลกรัม** เท่านั้น
- ✓ ค่ามัคคุเทศก์ที่คอยอำนวยความสะดวกตลอดการเดินทาง
- ✓ ค่าเบี้ยประกันอุบัติเหตุในการเดินทางท่องเที่ยว วงเงินประกันท่านละ 1,000,000 บาท (เงื่อนไขตามกรมธรรม์)

อัตราค่าบริการนี้ ไม่รวม

- × ค่าใช้จ่ายส่วนตัวของผู้เดินทาง อาทิ ค่าทำหนังสือเดินทาง ค่าโทรศัพท์ ค่าอาหาร เครื่องดื่ม ค่าซักรีด ค่ามินิบาร์ในห้องและค่าพาหนะต่างๆ ที่มีได้ระบุในรายการ
- × ค่าธรรมเนียมในกรณีที่กระเป๋าสัมภาระที่มีน้ำหนักเกินกว่าที่สายการบินนั้นๆกำหนดหรือสัมภาระใหญ่เกินขนาดมาตรฐาน ท่านสามารถโหลดกระเป๋าสัมภาระลงใต้ท้องเครื่องบิน ท่านละ

ใบอนุญาตประกอบธุรกิจนำเที่ยว

เลขที่
11/06442

บริษัท แกรนด์ทัวร์ริสโม จำกัด
GRANDTOURISMO
CO.,LTD

55/26 ม.9
หมู่บ้าน ทาวน์พาส เกษตร-นาวมินทร์
แขวงคลองกุ่ม เขตบึงกุ่ม
กรุงเทพฯ
10230
TEL.02-508-1010



55/26 MOO.9
TOWN+KASET-NAVAMIN VILLAGE
KLONGKUM BUNGKUM
BANGKOK
10230
FAX.02-943-9540

GRANDTOURISMO@HOTMAIL.CO.TH

WEBMASTER@GRANDTOURISMO.CO.TH

- × คำภาซีน้ำมัน ที่สายการบินเรียกเก็บเพิ่ม ภายหลังจากทางบริษัทฯได้ออกตั๋วเครื่องบินไปแล้ว
- × ค่ามัดคุเทศก์ท้องถิ่น และหัวหน้าทัวร์อำนวยความสะดวก ตลอดการเดินทาง
- × **ทิปคนขับรถ หัวหน้าทัวร์ และ มัคคุเทศก์ท้องถิ่น ตามธรรมเนียม ท่านละ 1,500 บาท/ทริป/ต่อลูกค้าผู้เดินทาง 1 ท่าน รวมไปถึงเด็ก และ ผู้ใหญ่ ยกเว้นเฉพาะ เด็กอายุไม่ถึง 2 ปี ณ วันเดินทางกลับ ทั้งนี้ท่านสามารถให้มากกว่านี้ได้ ตามความเหมาะสมและความพึงพอใจของท่าน**
- × **ไม่รวมค่าวีซ่ากรุ๊ปสำหรับนักท่องเที่ยว ท่านละ 1,500 บาท (มาตรา144)**
- × ภาษีมูลค่าเพิ่ม 7% และภาษีหัก ณ ที่จ่าย 3% กรณีต้องการออกไปเสร็จรับเงินในนามบริษัท

เงื่อนไขสำคัญที่ท่านควรทราบก่อนการเดินทาง

- **คณะเดินทางจำเป็นต้องมีขั้นต่ำ 15 ท่าน** หากต่ำกว่ากำหนด คณะจะไม่สามารถเดินทางได้ หากผู้เดินทางทุกท่านยินดีที่จะชำระค่าบริการเพิ่มเพื่อให้คณะเดินทางได้ ทางบริษัทยินดีที่จะประสานงาน เพื่อให้ทุกท่านเดินทางตามความประสงค์ต่อไป ทางบริษัทขอสงวนสิทธิ์ในการงดออกเดินทาง หรือ เลื่อนการเดินทางไปในพีเรียดวันอื่นต่อไป โดยทางบริษัทฯ จะแจ้งให้ท่านทราบล่วงหน้าเพื่อวางแผนการเดินทางใหม่อีกครั้ง ทั้งนี้ กรุณาอย่าเพิ่งคอนเฟิร์มลางาน
- **บริษัทขอสงวนสิทธิ์** รายการทัวร์สามารถเปลี่ยนแปลงได้ตามความเหมาะสม เนื่องจากสภาวะอากาศ , การเมือง , สายการบิน เป็นต้น โดยมีต้องแจ้งให้ทราบล่วงหน้า การบริการของรถบัสนำเที่ยวฮ่องกง ตามกฎหมายของประเทศฮ่องกง สามารถให้บริการวันละ 10 ชั่วโมง มีอาจเพิ่มเวลาได้ โดยมีมัคคุเทศก์และคนขับจะเป็นผู้บริหารเวลาตามความเหมาะสม ทั้งนี้ขึ้นอยู่กับสภาพการจราจรในวันเดินทางนั้นๆ เป็นหลัก จึงขอสงวนสิทธิ์ในการปรับเปลี่ยนเวลาท่องเที่ยวตามสถานที่ในโปรแกรมการเดินทาง
- **หนังสือเดินทาง หรือ พาสปอร์ต** ผู้เดินทางทุกท่าน จะต้องมียุคคงเหลืออย่างน้อย 6 เดือน ณ วันเดินทางกลับถึงประเทศไทย และจะต้องมีหน้าว่างอย่างน้อย 2 หน้า สำหรับประทับตราที่ด่านตรวจคนออก และ เข้าเมือง
- **เนื่องจากการท่องเที่ยวในครั้งนี้ เป็นการชำระแบบเหมาจ่ายขาดกับบริษัทตัวแทนในต่างประเทศ** ทางบริษัทจึงขอสงวนสิทธิ์ ท่านไม่สามารถขอรับเงินคืนได้ในบริการบางส่วนที่ท่านไม่ต้องการได้รับการบริการ
- **กรณีที่ท่านถูกปฏิเสธการเดินทางเข้าเมือง** ทางบริษัทขอสงวนสิทธิ์ไม่รับผิดชอบค่าใช้จ่ายที่จะเกิดขึ้น และ จะไม่สามารถคืนเงินค่าทัวร์ที่ท่านชำระเรียบร้อยแล้ว
- **หากวันเดินทาง เจ้าหน้าที่สายการบิน หรือ ด่านตรวจคนออก และ เข้าเมือง ตรวจพบ หนังสือเดินทาง หรือ พาสปอร์ตของท่านชำรุด** เช่น เปียกน้ำ ขาดไปหน้าใดหน้าหนึ่ง มีหน้าใดหน้าหนึ่งหายไป มีกระดาษหน้าใดหน้าหนึ่งหลุดออกมา มีรอยแยกระหว่างสันของเล่มหนังสือเดินทาง เป็นต้น ไม่ว่าจะกรณีใดๆทั้งสิ้น ทางสายการบิน

ใบอนุญาตประกอบธุรกิจนำเที่ยว
เลขที่ 11/06442

บริษัท แกรนด์ทัวร์ริสโม จำกัด

GRANDTOURISMO
CO.,LTD

55/26 ม.9
หมู่บ้าน ทาวน์พาส เกษตร-นาวิรินทร์
แขวงคลองกุ่ม เขตบึงกุ่ม
กรุงเทพฯ
10230
TEL.02-508-1010



55/26 MOO.9
TOWN-KASET-NAVAMIN VILLAGE
KLONGKUM BUNGKUM
BANGKOK
10230
FAX.02-943-9540

GRANDTOURISMO@HOTMAIL.CO.TH

WEBMASTER@GRANDTOURISMO.CO.TH

บิน หรือ เจ้าหน้าที่ด่านตรวจคนออก และ เข้าเมือง **มีสิทธิไม่อนุญาตให้ท่านเดินทางต่อไปได้** ดังนั้นกรุณาตรวจสอบสภาพหนังสือเดินทางของท่านให้เรียบร้อยก่อนออกเดินทาง กรณีชำรุด กรุณาติดต่อกรมการกงสุล กระทรวงการต่างประเทศเพื่อทำหนังสือเดินทางฉบับใหม่ โดยใช้ฉบับเก่าไปอ้างอิง และ ยืนยันด้วย พร้อมกับแจ้งมาที่บริษัทเร็วที่สุด เพื่อยืนยันการเปลี่ยนแปลงข้อมูลหนังสือเดินทาง หากท่านได้ส่งเอกสารมาที่บริษัทเรียบร้อยแล้ว กรณีที่ยังไม่ออกตัวเครื่องบิน จะสามารถเปลี่ยนแปลงได้ไม่มีค่าใช้จ่าย แต่หากออกตัวเครื่องบินเรียบร้อยแล้ว ทางบริษัทขอสงวนสิทธิ์ในการเรียกเก็บค่าใช้จ่ายที่เกิดขึ้นจริงทั้งหมด ซึ่งโดยส่วนใหญ่ตัวเครื่องบินแบบกรุ๊ปจะออกก่อนออกเดินทางประมาณ 14-20วัน ก่อนออกเดินทาง ทั้งนี้ขึ้นอยู่กับกระบวนการและขั้นตอนของแต่ละกรุ๊ป เป็นสำคัญ

- **เงื่อนไขการยกเลิกการจอง** เนื่องจากตัวเครื่องบิน เป็นตัวเครื่องบินชนิดราคาพิเศษ (กรุ๊ป) ราคาตัวเครื่องบิน โปรโมชัน เมื่อจองทัวร์ชำระเงินค่าจองค่าทัวร์แล้ว ไม่สามารถยกเลิก เลื่อน ขอคืนเงิน ได้ทุกกรณี
- **ข้อมูลเพิ่มเติม เรื่องตัวเครื่องบิน** ในการเดินทางเป็นหมู่คณะ ผู้โดยสารจะต้องเดินทางไป-กลับพร้อมกัน หากต้องการเลื่อนวันเดินทางกลับ ท่านจะต้องชำระค่าใช้จ่ายส่วนต่างที่สายการบิน และบริษัททัวร์เรียกเก็บ
- **เกี่ยวกับการจัดที่นั่งบนเครื่องบิน** จะเป็นไปตามที่สายการบินกำหนด ซึ่งทางบริษัทฯ ไม่สามารถเข้าไปแทรกแซงได้ แต่ทั้งนี้และทั้งนั้น ทางบริษัทฯ จะพยายามให้ท่านที่มาด้วยกัน ได้นั่งด้วยกัน อย่างที่ดีที่สุด
- **กรณียกเลิกการเดินทาง** และทางบริษัทได้ดำเนินการออกตัวเครื่องบินไปแล้ว (กรณีตัว Refund ได้ หมายถึงเรียกเงินคืนได้บางส่วน) ผู้เดินทางจำเป็นจะต้องรอ Refund ตามระบบของสายการบินเท่านั้น
- **ข้อมูลเพิ่มเติม เรื่องโรงแรมที่พัก** เนื่องจากการวางแผนแบบห้องพักของแต่ละโรงแรมแตกต่างกัน จึงอาจทำให้ห้องพักแบบห้องเดี่ยว (Single) และห้องคู่ (Twin / Double) และ ห้องพักแบบ 3 ท่าน / 3 เตียง (Triple Room) ห้องพักอาจจะไม่ติดกัน หรือ อาจอยู่คนละชั้น คนละอาคารกัน ซึ่งขึ้นอยู่กับระบบการจัดการของโรงแรม
- **โปรแกรมการเดินทางอาจมีการปรับเปลี่ยน หรือ เปลี่ยนแปลงได้ตามความเหมาะสม** เนื่องจากความล่าช้าของสายการบิน โรงแรม ที่พัก การจราจร เหตุการณ์ทางการเมือง การนัดหยุดงาน การก่อจลาจล อุบัติเหตุ สภาพอากาศ ภัยธรรมชาติ วิกฤติภัย อัคคีภัย หรือไม่ว่าจะด้วยสาเหตุใดๆ ก็ตาม (ซึ่งเป็นเหตุการณ์ที่นอกเหนือการควบคุมจากทางบริษัท) โดยทางบริษัทจะคำนึงถึงความปลอดภัยของลูกค้าเป็นสำคัญ
- **กรณีที่ท่านต้องการยกเลิกการเดินทาง** เนื่องจากเหตุการณ์ความไม่สงบทางการเมือง สายการบิน สภาพอากาศ ภัยธรรมชาติ วิกฤติภัย อัคคีภัย ทั้งๆ ที่สายการบิน หรือในส่วนของบริการทางประเทศที่ท่านเดินทางท่องเที่ยว ยังคงให้บริการอยู่เป็นปกติ ทางบริษัทฯ ขอสงวนสิทธิ์ในการไม่คืนค่าทัวร์ทั้งหมด หรือบางส่วนให้กับท่าน

ใบอนุญาตประกอบธุรกิจนำเที่ยว
เลขที่ 11/06442

บริษัท แกรนด์ทัวริสโม จำกัด

GRANDTOURISMO
CO.,LTD

55/26 ม.9
หมู่บ้าน ทาวน์พลัส เกษตร-นาวมินทร์
แขวงคลองกุ่ม เขตบึงกุ่ม
กรุงเทพฯ
10230
TEL.02-508-1010



55/26 MOO.9
TOWN+KASET-NAVAMIN VILLAGE
KLONGKUM BUNGKUM
BANGKOK
10230
FAX.02-943-9540

GRANDTOURISMO@HOTMAIL.CO.TH

WEBMASTER@GRANDTOURISMO.CO.TH

- หากในวันเดินทาง สถานที่ท่องเที่ยวใดที่ไม่สามารถเข้าชมได้ ไม่ว่าจะด้วยสาเหตุใดก็ตาม ทางบริษัทขอสงวนสิทธิ์ในการไม่คืนค่าใช้จ่าย เนื่องจากทางบริษัทได้ทำการจองและถูกเก็บค่าใช้จ่ายแบบเหมาจ่ายไปล่วงหน้าทั้งหมดแล้ว
- บริษัทฯ จะไม่รับผิดชอบ และขอสงวนสิทธิ์ในการไม่คืนค่าทัวร์ทั้งหมด หรือบางส่วนให้กับท่านในกรณีดังนี้
 - กรณีที่กองตรวจคนเข้าเมือง ห้ามผู้เดินทาง เดินทาง เนื่องจากมีสิ่งผิดกฎหมาย หรือสิ่งของห้ามนำเข้าประเทศ เอกสารเดินทางไม่ถูกต้อง หรือความประพฤติส่อไปในทางเสื่อมเสียด้วยเหตุผลใดๆ ก็ตามที่ทางกองตรวจคนเข้าเมืองห้ามเดินทาง
 - กรณีที่สถานทูตออกวีซ่า อันสืบเนื่องมาจากตัวผู้โดยสารเอง
 - กรณีที่กองตรวจคนเข้าเมืองของประเทศไทยออกเอกสารเข้าเมือง ให้กับชาวต่างชาติ หรือ คนต่างด้าวที่พำนักอยู่ในประเทศไทย
- ขอสงวนสิทธิ์การเก็บค่าน้ำมันและภาษีสนามบินทุกแห่งเพิ่ม หากสายการบินมีการปรับขึ้นก่อนวันเดินทาง
- บริษัทฯ ขอสงวนสิทธิ์ในการเปลี่ยนเที่ยวบิน โดยมีต้องแจ้งให้ทราบล่วงหน้าอันเนื่องจากสาเหตุต่างๆ
- บริษัทฯ จะไม่รับผิดชอบใดๆ ทั้งสิ้น หากเกิดกรณีความล่าช้าจากสายการบิน , การยกเลิกบิน , การประท้วง , การนัดหยุดงาน , การก่อการจลาจล , ภัยธรรมชาติ , การนำสิ่งของผิดกฎหมาย ซึ่งอยู่นอกเหนือความรับผิดชอบของบริษัทฯ
- บริษัทฯ จะไม่รับผิดชอบใดๆ ทั้งสิ้น หากเกิดสิ่งของสูญหาย อันเนื่องเกิดจากความประมาทของท่าน , เกิดจากการโจรกรรม และ อุบัติเหตุจากความประมาทของนักท่องเที่ยวเอง
- เมื่อท่านตกลงชำระเงินมัดจำหรือค่าทัวร์ทั้งหมดกับทางบริษัทฯ แล้ว ทางบริษัทฯ จะถือว่าท่านได้ยอมรับเงื่อนไขข้อตกลงต่างๆ ทั้งหมด
- รายการนี้เป็นเพียงข้อเสนอที่ต้องได้รับการยืนยันจากบริษัทฯ อีกครั้งหนึ่ง หลังจากได้สำรองโรงแรมที่พัก ในต่างประเทศเรียบร้อยแล้ว โดยโรงแรมจัดในระดับใกล้เคียงกัน ซึ่งอาจจะปรับเปลี่ยนตามที่ระบุในโปรแกรม
- กรณีผู้เดินทางต้องการความช่วยเหลือเป็นพิเศษ อาทิเช่น ใช้วีลแชร์ กรุณาแจ้งบริษัทฯ อย่างน้อย 7 วัน ก่อนการเดินทาง หรือตั้งแต่ที่ท่านเริ่มจองทัวร์ มิฉะนั้นบริษัทฯ ไม่สามารถจัดการได้ล่วงหน้าได้
- มัคคุเทศก์ พนักงานและตัวแทนของผู้จัดไม่มีสิทธิในการให้คำสัญญาใดๆ ทั้งสิ้นแทนผู้จัด นอกจากนี้เอกสารลงนามโดยผู้มีอำนาจของผู้จัดกำกับเท่านั้น

ใบอนุญาตประกอบธุรกิจนำเที่ยว

เลขที่
11/06442

บริษัท แกรนด์ทัวร์ริสโม จำกัด
GRANDTOURISMO
CO.,LTD

55/26 ม.9
หมู่บ้าน ทาวน์พลัส เกษตร-นาวิรินทร์
แขวงคลองกุ่ม เขตบึงกุ่ม
กรุงเทพฯ
10230
TEL.02-508-1010



55/26 MOO.9
TOWN+KASET-NAVAMIN VILLAGE
KLONGKUM BUNGKUM
BANGKOK
10230
FAX.02-943-9540

GRANDTOURISMO@HOTMAIL.CO.TH

WEBMASTER@GRANDTOURISMO.CO.TH

- กรณีต้องการพักแบบ 3 ท่าน ต่อห้องหรือห้องแบบ 3 เตียง Triple โรงแรมมีห้อง Triple ไม่เพียงพอ ขอสงวนสิทธิ์ในการจัดห้องให้เป็นแบบ แยก 2 ห้อง คือ 1 ห้องพักรู้อยู่ และ 1 ห้องพักเดี่ยว อาจไม่มีค่าใช้จ่ายเพิ่ม หรือ หากมีทางบริษัทขอสงวนสิทธิ์ในการเรียกเก็บตามจริงทั้งหมด
- บริการนำดื่มท่านวันละ 1 ขวด ต่อคนต่อวัน โดยเริ่มแจกในวันที่ 2 ของการเดินทาง ถึงวันสุดท้าย ของการเดินทาง ยกเว้นวันอิสระจะไม่มีน้ำดื่มแจก

เงื่อนไขการยกเลิก และ เปลี่ยนแปลงการเดินทาง

- ยกเลิกการเดินทาง **ไม่น้อยกว่า 30 วัน ก่อนวันเดินทาง** คืนเงินค่าบริการร้อยละ 100 ของค่าบริการที่ชำระแล้ว
- **** ยกเว้น พีเรียดที่มีวันหยุดนักขัตฤกษ์ ต้องยกเลิกเดินทางไม่น้อยกว่า 45 วัน ก่อนเดินทาง ****
- **ยกเลิกการเดินทาง 15-29 วัน ก่อนวันเดินทาง** คืนค่าบริการร้อยละ 50 ของค่าบริการที่ชำระแล้ว
- **ยกเลิกการเดินทาง 15 วัน ก่อนวันเดินทาง** ทางบริษัทขอสงวนสิทธิ์ไม่คืนเงินค่าบริการที่ชำระมาแล้วทั้งหมด ทั้งนี้ ทางบริษัทจะหักค่าใช้จ่ายที่ได้จ่ายจริงจากค่าบริการที่ชำระมาแล้วเนื่องในการเตรียมการจัดการนำเที่ยวให้แก่ นักท่องเที่ยว เช่น การสำรองที่นั่งตัวเครื่องบิน การจองที่พัก ฯลฯ
- ทางบริษัทขอสงวนสิทธิ์ไม่รับผิดชอบ และ คืนค่าทัวร์ส่วนใดส่วนหนึ่งให้ท่านได้ไม่ว่ากรณีใดๆทั้งสิ้น เช่น สถานทูต ปฏิเสธวีซ่า ด้านตรวจคนเข้าเมือง ฯลฯ
- **กรณีต้องการเปลี่ยนแปลงผู้เดินทาง (เปลี่ยนชื่อ) จะต้องแจ้งให้ทางบริษัททราบล่วงหน้า อย่างน้อย 20 วัน ก่อนออกเดินทาง** กรณีแจ้งหลังจากเจ้าหน้าที่ออกเอกสารเรียบร้อยแล้ว ไม่ว่าจะส่วนใดส่วนหนึ่ง ทางบริษัทขอสงวนสิทธิ์ในการเรียกเก็บค่าใช้จ่ายที่เกิดขึ้นจริงทั้งหมด ทั้งนี้ขึ้นอยู่กับช่วงพีเรียดวันที่เดินทาง และกระบวนการของแต่ละคณะ เป็นสำคัญด้วย กรุณาสอบถามกับเจ้าหน้าที่เป็นกรณีพิเศษ
- **กรณีต้องการเปลี่ยนแปลงพีเรียดวันเดินทาง (เลื่อนวันเดินทาง) ทางบริษัทขอสงวนสิทธิ์ในการหักค่าใช้จ่ายการดำเนินการต่างๆ ที่เกิดขึ้นจริง** สำหรับการดำเนินการจองครั้งแรก ตามจำนวนครั้งที่เปลี่ยนแปลงไม่ว่ากรณีใดๆทั้งสิ้น
- **ข้อมูลเพิ่มเติม เรื่องตัวเครื่องบิน** ในการเดินทางเป็นหมู่คณะ ผู้โดยสารจะต้องเดินทางไป-กลับพร้อมกัน หากต้องการเลื่อนวันเดินทางกลับ ท่านจะต้องชำระค่าใช้จ่ายส่วนต่างที่สายการบิน และบริษัททัวร์เรียกเก็บ
- **เกี่ยวกับการจัดที่นั่งบนเครื่องบิน** จะเป็นไปตามที่สายการบินกำหนด ซึ่งทางบริษัทฯ ไม่สามารถเข้าไปแทรกแซงได้ แต่ทั้งนี้และทั้งนั้น ทางบริษัทฯ จะพยายามให้ท่านที่มาด้วยกัน ได้นั่งด้วยกัน อย่างที่ดีที่สุด

ใบอนุญาตประกอบธุรกิจนำเที่ยว
เลขที่ 11/06442

บริษัท แกรนด์ทัวร์ริสโม จำกัด

GRANDTOURISMO
CO.,LTD

55/26 ม.9
หมู่บ้าน ทาวน์พลัส เกษตร-นาวมินทร์
แขวงคลองกุ่ม เขตบึงกุ่ม
กรุงเทพฯ
10230
TEL.02-508-1010

55/26 MOO.9
TOWN+KASET-NAVAMIN VILLAGE
KLONGKUM BUNGKUM
BANGKOK
10230
FAX.02-943-9540

GRANDTOURISMO@HOTMAIL.CO.TH

WEBMASTER@GRANDTOURISMO.CO.TH

- กรณียกเลิกการเดินทาง และทางบริษัทได้ดำเนินการออกตั๋วเครื่องบินไปแล้ว (กรณีตั๋ว Refund ได้ หมายถึง เรียกเงินคืนได้บางส่วน) ผู้เดินทางจำเป็นจะต้องขอ Refund ตามระบบของสายการบินเท่านั้น
- **ข้อมูลเพิ่มเติม เรื่องโรงแรมที่พัก** เนื่องจากการวางแผนแบบห้องพักของแต่ละโรงแรมแตกต่างกัน จึงอาจทำให้ห้องพักแบบห้องเดี่ยว (Single) และห้องคู่ (Twin / Double) และ ห้องพักแบบ 3 ท่าน / 3 เตียง (Triple Room) ห้องพักอาจจะไม่ติดกัน หรือ อาจอยู่คนละชั้น คนละอาคารกัน ซึ่งขึ้นอยู่กับระบบการจัดการของโรงแรม
- **โปรแกรมการเดินทางอาจมีการปรับเปลี่ยน หรือ เปลี่ยนแปลงได้ตามความเหมาะสม** เนื่องจากความล่าช้าของสายการบิน โรงแรม ที่พัก การจราจร เหตุการณ์ทางการเมือง การนัดหยุดงาน การก่อจลาจล อุบัติเหตุ สภาพอากาศ ภัยธรรมชาติ วาทภัย อัคคีภัย หรือไม่ว่าจะด้วยสาเหตุใดๆ ก็ตาม (ซึ่งเป็นเหตุการณ์ที่นอกเหนือการควบคุมจากทางบริษัท) โดยทางบริษัทจะคำนึงถึงความปลอดภัยของลูกค้าเป็นสำคัญ
- **กรณีที่ท่านต้องการยกเลิกการเดินทาง** เนื่องจากเหตุการณ์ความไม่สงบทางการเมือง สายการบิน สภาพอากาศ ภัยธรรมชาติ วาทภัย อัคคีภัย ทั้งๆ ที่สายการบิน หรือในส่วนของการบินทางประเทศที่ท่านเดินทางท่องเที่ยว ยังคงให้บริการอยู่เป็นปกติ ทางบริษัทฯ ขอสงวนสิทธิ์ในการไม่คืนค่าทัวร์ทั้งหมด หรือบางส่วนให้กับท่าน หากในวันเดินทาง สถานที่ท่องเที่ยวใดที่ไม่สามารถเข้าชมได้ ไม่ว่าจะด้วยสาเหตุใดก็ตาม ทางบริษัทขอสงวนสิทธิ์ในการไม่คืนค่าใช้จ่าย เนื่องจากทางบริษัทได้ทำการจองและถูกเก็บค่าใช้จ่ายแบบเหมาจ่ายไปล่วงหน้าทั้งหมดแล้ว
- บริษัทฯ จะไม่รับผิดชอบ และขอสงวนสิทธิ์ในการไม่คืนค่าทัวร์ทั้งหมด หรือบางส่วนให้กับท่านในกรณีดังนี้
 - กรณีที่กองตรวจคนเข้าเมือง ห้ามผู้เดินทาง เดินทาง เนื่องจากมีสิ่งผิดกฎหมาย หรือสิ่งของห้ามนำเข้าประเทศ เอกสารเดินทางไม่ถูกต้อง หรือความประพฤติส่อไปในทางเสื่อมเสียด้วยเหตุผลใดๆ ก็ตามที่ทางกองตรวจคนเข้าเมืองห้ามเดินทาง
 - กรณีที่สถานทูตงดออกวีซ่า อันสืบเนื่องมาจากตัวผู้โดยสารเอง
 - กรณีที่กองตรวจคนเข้าเมืองของประเทศไทยงดออกเอกสารเข้าเมือง ให้กับชาวต่างชาติ หรือ คนต่างด้าวที่พำนักอยู่ในประเทศไทย
- ขอสงวนสิทธิ์การเก็บค่าน้ำมันและภาษีสนามบินทุกแห่งเพิ่ม หากสายการบินมีการปรับขึ้นก่อนวันเดินทาง
- บริษัทฯ ขอสงวนสิทธิ์ในการเปลี่ยนเที่ยวบิน โดยมีต้องแจ้งให้ทราบล่วงหน้าอันเนื่องจากสาเหตุต่างๆ

ใบอนุญาตประกอบธุรกิจนำเที่ยว
เลขที่ 11/06442

บริษัท แกรนด์ทัวร์ริสโม จำกัด

GRANDTOURISMO
CO.,LTD

55/26 ม.9
หมู่บ้าน ทาวน์พลัส เกษตร-นาวมินทร์
แขวงคลองกุ่ม เขตบึงกุ่ม
กรุงเทพฯ
10230
TEL.02-508-1010



55/26 MOO.9
TOWN+KASET-NAVAMIN VILLAGE
KLONGKUM BUNGKUM
BANGKOK
10230
FAX.02-943-9540

GRANDTOURISMO@HOTMAIL.CO.TH

WEBMASTER@GRANDTOURISMO.CO.TH

- บริษัทฯ จะไม่รับผิดชอบใดๆ ทั้งสิ้น หากเกิดกรณีความล่าช้าจากสายการบิน , การยกเลิกบิน , การประท้วง , การนัดหยุดงาน , การก่อการจลาจล , ภัยธรรมชาติ , การนำสิ่งของผิดกฎหมาย ซึ่งอยู่นอกเหนือความรับผิดชอบของบริษัทฯ
- บริษัทฯ จะไม่รับผิดชอบใดๆ ทั้งสิ้น หากเกิดสิ่งของสูญหาย อันเนื่องเกิดจากความประมาทของท่าน , เกิดจากการโจรกรรม และ อุบัติเหตุจากความประมาทของนักท่องเที่ยวเอง
- เมื่อท่านตกลงชำระเงินมัดจำหรือค่าทัวร์ทั้งหมดกับทางบริษัทฯ แล้ว ทางบริษัทฯ จะถือว่าท่านได้ยอมรับเงื่อนไขข้อตกลงต่างๆ ทั้งหมด
- รายการนี้เป็นเพียงข้อเสนอที่ต้องได้รับการยืนยันจากบริษัทฯ อีกครั้งหนึ่ง หลังจากได้สำรองโรงแรมที่พัก ในต่างประเทศเรียบร้อยแล้ว โดยโรงแรมจัดในระดับใกล้เคียงกัน ซึ่งอาจจะปรับเปลี่ยนตามที่ระบุในโปรแกรม
- กรณีผู้เดินทางต้องการความช่วยเหลือเป็นพิเศษ อาทิเช่น ใช้วีลแชร์ กรุณาแจ้งบริษัทฯ อย่างน้อย 7 วัน ก่อนการเดินทาง หรือตั้งแต่ที่ท่านเริ่มจองทัวร์ มิฉะนั้นบริษัทฯ ไม่สามารถจัดการได้ล่วงหน้าได้
- มัคคุเทศก์ พนักงานและตัวแทนของผู้จัดไม่มีสิทธิในการให้คำสัญญาใดๆ ทั้งสิ้นแทนผู้จัด นอกจากนี้ เอกสารลงนามโดยผู้มีอำนาจของผู้จัดกำกับเท่านั้น
- กรณีต้องการพักแบบ 3 ท่าน ต่อห้องหรือห้องแบบ 3 เตียง Triple โรงแรมมีห้อง Triple ไม่เพียงพอ ขอสงวน สิทธิในการจัดห้องให้เป็นแบบ แยก 2 ห้อง คือ 1 ห้องพักรู และ 1 ห้องพักเดี่ยว อาจไม่มีค่าใช้จ่ายเพิ่ม หรือ หากมีทางบริษัทฯ ขอสงวนสิทธิในการเรียกเก็บตามจริงทั้งหมด
- บริการนำดื่มท่านวันละ 1 ขวด ต่อคนต่อวัน โดยเริ่มแจกในวันที่ 2 ของการเดินทาง ถึงวันสุดท้าย ของการเดินทาง ยกเว้นวันอิสระจะไม่มีน้ำดื่มแจก
- ในกรณีที่ต้องทำวีซ่าข้ามด่านจีนจะมีค่าใช้จ่ายอยู่ที่ประมาณ 2,500 บาทแบบ Double(ปรกติใช้วีซ่า กรุ๊ป)

เงื่อนไขการจอง และ การชำระเงิน

- กรุณาทำการจองล่วงหน้าก่อนการเดินทางอย่างน้อยประมาณ 45 วัน ก่อนออกเดินทาง พร้อมชำระเงินเต็มจำนวน หลังจากที่ท่านส่งเอกสารการจอง 3 วัน
- หากไม่ชำระมัดจำตามที่กำหนด ขออนุญาตตัดที่นั่งโดยอัตโนมัติให้ลูกค้าท่านอื่นที่รออยู่ โดยไม่ต้องแจ้งให้ท่านทราบล่วงหน้า
- หากไม่ชำระมัดจำตามที่กำหนด ขออนุญาตตัดที่นั่งโดยอัตโนมัติให้ลูกค้าท่านอื่นที่รออยู่ โดยไม่ต้องแจ้งให้ท่านทราบล่วงหน้า

ใบอนุญาตประกอบธุรกิจนำเที่ยว
เลขที่ 11/06442

บริษัท แกรนด์ทัวร์ริสโม จำกัด

GRANDTOURISMO
CO.,LTD

55/26 ม.9
หมู่บ้าน ทาวน์พาส เกษตร-นาวิรินทร์
แขวงคลองกุ่ม เขตบึงกุ่ม
กรุงเทพฯ
10230
TEL.02-508-1010

55/26 MOO.9
TOWN-KASET-NAVAMIN VILLAGE
KLONGKUM BUNGKUM
BANGKOK
10230
FAX.02-943-9540

GRANDTOURISMO@HOTMAIL.CO.TH

WEBMASTER@GRANDTOURISMO.CO.TH

- หากไม่ชำระมัดจำตามที่กำหนด ขออนุญาตตัดที่นั่งโดยอัตโนมัติให้ลูกค้าท่านอื่นที่รออยู่ โดยไม่ต้องแจ้งให้ท่านทราบล่วงหน้า
- หากชำระไม่ครบตามจำนวน บริษัทฯถือว่าท่านยกเลิกการเดินทางโดยอัตโนมัติโดยไม่มีเงื่อนไข
- เมื่อท่านชำระเงินไม่ว่าจะทั้งหมดหรือบางส่วน ทางบริษัทฯถือว่าท่านได้ยอมรับเงื่อนไขและข้อตกลงต่างๆที่ได้ระบุไว้ทั้งหมดนี้แล้ว
- หากชำระเงินในแต่ละส่วนแล้ว โปรดส่งสำเนาเอกสาร หลักฐานการชำระเงิน พร้อมระบุชื่อผู้จอง โปรแกรมที่เดินทาง , ที่เรียกวันเดินทาง , พนักงานขายมาทางแฟกซ์ , อีเมล หรือ โฉนด ที่ท่านสะดวก
- ส่งรายชื่อสำรองที่นั่ง ผู้เดินทางจำเป็นจะต้องส่งสำเนาหนังสือเดินทาง หน้าแรกที่มีรูปถ่าย และ ข้อมูลผู้เดินทาง ครบถ้วนชัดเจน โดยลงลายมือชื่อพร้อมยืนยันว่าต้องการเดินทางท่องเที่ยวโปรแกรมใด , ที่เรียกวันเดินทาง , ในคณะของท่านมีใครบ้าง , เบอร์โทรศัพท์ที่สะดวกให้ติดต่อกรณีที่ท่านไม่ส่งสำเนาหนังสือเดินทาง หน้าแรกที่มีรูปถ่าย และ ข้อมูลผู้เดินทาง ครบถ้วนชัดเจนมาให้ทางบริษัทฯ ไม่ว่าจะกรณีใดๆ ทางบริษัทขอสงวนสิทธิ์ไม่รับผิดชอบต่อค่าเสียหาย อันเกิดจากความผิดพลาดจากการสะกดชื่อ - นามสกุล และ อื่นๆ เพื่อใช้ในการจองตั๋วเครื่องบินหรือ บัตรเข้าชมสถานที่ต่างๆ ใดๆ ทั้งสิ้น

ข้อมูลเพิ่มเติมเกี่ยวกับกระเป๋าสัมภาระ

- สำหรับน้ำหนักของสัมภาระที่ทางสายการบินอนุญาตให้บรรทุกได้ห้องเครื่องบิน คือ 30กิโลกรัม (สำหรับผู้โดยสารชั้นประหยัด / Economy Class) การเรียกค่าระวางน้ำหนักเพิ่มเป็นสิทธิของสายการบินที่ท่านไม่อาจปฏิเสธได้ (ท่านต้องชำระในส่วนที่โดนเรียกเก็บเพิ่มกรณีกระเป๋าของท่านไม่เป็นไปตามเงื่อนไขของสายการบินกำหนด)
- สำหรับกระเป๋าสัมภาระที่ทางสายการบินอนุญาตให้นำขึ้นเครื่องได้ ต้องมีน้ำหนักไม่เกิน 7 กิโลกรัม และมีความกว้าง ยาว และ สูง ไม่เกิน 115 เซนติเมตร หรือ 25 เซนติเมตร (9.75 นิ้ว) x 56 เซนติเมตร (21.5 นิ้ว) x 46 เซนติเมตร (18 นิ้ว) ขนาดตามความเหมาะสม ไม่สามารถนำของเพลง และ ของมีคมขึ้นบนเครื่องได้ กรณีที่ท่านจำเป็นต้องนำไปด้วย จำเป็นจะต้องใส่กระเป๋าเพื่อโหลดลงใต้ท้องเครื่อง หากไปถึงด่านตรวจสัมภาระและยังอยู่ในกระเป๋าถือขึ้นบนเครื่องบิน ท่านจะต้องทิ้งวัตถุนั้นๆ
- เกี่ยวกับแบตเตอรี่สำรองหรือ อุปกรณ์ที่มีแบตเตอรี่ทุกชนิด กรมการขนส่งทางอากาศระหว่างประเทศ หรือ ไออาต้า (IATA) มีกฎมาตรฐานความปลอดภัยเกี่ยวกับการนำแบตเตอรี่ขึ้นบนเครื่องบิน ห้ามนำแบตเตอรี่สำรอง ใส่กระเป๋าเดินทางโหลดลงใต้ท้องเครื่องบิน แต่สามารถใส่กระเป๋าสัมภาระถือขึ้นบนเครื่องบินได้ ตามความจุดังนี้ - แบตเตอรี่สำรอง ที่มีความจุไฟฟ้า 20,000mAh หรือน้อยกว่า 10 Wh สามารถนำขึ้นเครื่องได้ไม่ระบุจำนวนชิ้น

ใบอนุญาตประกอบธุรกิจนำเที่ยว
เลขที่ 11/06442

บริษัท แกรนด์ทัวร์ริสโม จำกัด

GRANDTOURISMO
CO.,LTD

55/26 ม.9
หมู่บ้าน ทาวน์พลัส เกษตร-นาวิรินทร์
แขวงคลองกุ่ม เขตบึงกุ่ม
กรุงเทพฯ
10230
TEL.02-508-1010

55/26 MOO.9
TOWN+KASET-NAVAMIN VILLAGE
KLONGKUM BUNGKUM
BANGKOK
10230
FAX.02-943-9540

GRANDTOURISMO@HOTMAIL.CO.TH

WEBMASTER@GRANDTOURISMO.CO.TH

- แบตเตอรี่สำรอง ที่มีความจุไฟฟ้าตั้งแต่ 20,000 – 32,000mAh (หรือมากกว่า 160 Wh.) สามารถนำขึ้นเครื่องได้
ท่านละไม่เกิน 2 ชิ้น
- แบตเตอรี่สำรอง ที่มีความจุไฟฟ้ามากกว่า 32,000mAh(หรือมากกว่า 160 Wh) ไม่อนุญาตให้นำขึ้นเครื่องในทุก
กรณี
- กรณีที่ต้องมีการเดินทางด้วยสายการบินภายในประเทศ น้ำหนักของกระเป๋าอาจจะถูกกำหนดให้ต่ำกว่ามาตรฐานได้
ทั้งนี้ขึ้นอยู่กับข้อกำหนดของแต่ละสายการบิน ทางบริษัทฯ ขอสงวนสิทธิ์ไม่รับประกันการชดเชยค่าใช้จ่ายที่สัมภาระน้ำหนัก
เกิน (ท่านจำเป็นต้องชำระในส่วนที่โดนเรียกเก็บเพิ่ม)
- ทางบริษัทฯ ไม่สามารถรับผิดชอบ กรณีเกิดการสูญหาย , สูญหายของกระเป๋า และสัมภาระของผู้โดยสารทุกกรณี

คุณสมบัติการเข้าประเทศฮ่องกง

(สำหรับกรณีการเข้าประเทศฮ่องกง ด้วยมาตรการยกเว้นวีซ่า)

1. หนังสือเดินทางต้องมีอายุการใช้งานเหลืออยู่ อายุไม่ต่ำกว่า 6 เดือน ณ วันเดินทางกลับจากประเทศฮ่องกง และมี
หน้าว่างอย่างน้อย 2 หน้า
2. กิจกรรมใดๆ ที่จะกระทำในประเทศฮ่องกงจะต้องไม่เป็นสิ่งที่ขัดต่อกฎหมายและเข้าข่ายคุณสมบัติการพำนักระยะสั้น
3. ในขั้นตอนการขอเข้าประเทศ จะต้องระบุระยะเวลาการพำนักไม่เกิน 30 วัน
4. เป็นผู้ที่ไม่ม่ประวัติการถูกส่งตัวกลับจากประเทศฮ่องกง มิได้อยู่ในระยะเวลาของการถูกปฏิเสธไม่ให้เข้าประเทศ และ
ไม่เข้าข่ายคุณสมบัติที่จะถูกปฏิเสธไม่ให้เข้าประเทศ

**** หมายเหตุ : กรุณาอ่านศึกษารายละเอียดทั้งหมดก่อนทำการจอง เพื่อความถูกต้องและความเข้าใจตรงกันระหว่าง
ลูกค้าและบริษัท ****

**** ขอขอบพระคุณทุกท่านที่มอบความไว้วางใจ ให้เราบริการ ****