

ใบอนุญาตประกอบธุรกิจนำเที่ยว
เลขที่ 11/06442

บริษัท แกรนด์ทัวร์ริสโม จำกัด
GRAND TOURISMO
CO.,LTD

55/26 ม.9
หมู่บ้าน ทาวน์พาร์ค เกษตร-นาวมินทร์
แขวงคลองกุ่ม เขตบึงกุ่ม
กรุงเทพฯ
10230
TEL.02-508-1010

55/26 MOO.9
TOWN-KASET-NAVAMIN VILLAGE
KLONGKUM BUNGKUM
BANGKOK
10230
FAX.02-943-9540

GRANDTOURISMO@HOTMAIL.CO.TH

WEBMASTER@GRANDTOURISMO.CO.TH

GTM-27

DISCOVERY KYUSHU

ฟูคูโอกะ ชากะ และนางาซากิ
6 วัน 4 คืน



ราคา

39,900.-

11-16 ตุลาคม 2561

ราคาไม่รวมค่าทิปไกด์และคนขับรถ



**** พิเศษ !! อิ่มอร่อยกับบุฟเฟต์ชาบู**

ปราสาทคาราสึ - ศาลเจ้ายูโกะ อินาริ - โทสุ พรีเมียม เอาท์เล็ต - โซน้า ทาวน์ - สวนโกลฟเวอร์ - สะพานเมงาเนะบาชิ

โซน้า ทาวน์ - สวนโกลฟเวอร์ - สะพานเมงาเนะบาชิ - ภูเขาอินาสะและจิสะระทงที่วิวโดยรตรงในเมื่องนางาซากิ

ศาลเจ้าดาไซฟุ - ซอนบิงฮันเทียนจินและจิออน มอลส์



Facebook : @grandtourismo
Official Line : @grandtourismo
License No : 11/06442

HOT LINE
092-854-9496
095-091-5646



02-508-1010
www.grandtourismo.co.th



DISCOVERY KYUSHU

6D4N BY TG

VTG ขอนำท่านสู่ดินแดน เกาะใต้สุดของประเทศญี่ปุ่น โดยสายการบินไทยสู่เมืองฟุคุโอกะ ซากะ และนางาซากิ

- ซากะ** ปราสาทคาราสึ สัญลักษณ์สำคัญของเมืองคาราสึและเป็นจุดชมวิวทะเลที่สวยงาม
สวนเครื่องเคลือบดินเผาอาริตะ สถานที่จัดแสดงเครื่องเคลือบดินเผาที่มีชื่อเสียงระดับโลก
ศาลเจ้าโยโทกุ อินาริ สถานที่สำคัญที่ถูกใช้เป็นสถานที่ถ่ายทำละครเรื่อง กลกิโมโน,
ซ็อบบิ้งแบรนต์เนมราคาสบายกระเป๋าที่ โทสุ ฟริเมียม เอาท์เล็ต
- นางาซากิ** เดินชมบรรยากาศโดยรอบพร้อมเลือกซื้อสินค้าจากร้านค้ามากมายที่ย่าน ไชน่า ทาวน์, สวนโกลฟเวอร์ สวนสวยที่มา
พร้อมกับประวัติศาสตร์การเข้ามาในญี่ปุ่นของชาวต่างชาติ, สะพานเมงาเนะบาชิ สะพานโค้งสองช่วงที่สะท้อนภาพผิวน้ำ
เป็นวงคล้ายกับรูปแวนดา, ตึมด้ากับทัศนียภาพยามค่ำคืนของเมืองนางาซากิ ณ ภูเขาอินาสะและอิสระทองเที่ยว
โดยรถรางในเมืองนางาซากิ (มีบริการบัตรรถรางไม่จำกัดเที่ยวให้ท่านละ 1 ใบ)
- ฟุคุโอกะ** สักการะ ศาลเจ้าดาไซฟู และสนุกกับการเลือกซื้อซ็อบบิ้งสินค้ามากมายที่ ย่านเท็นจิน
และอิออน มอลล์

****พิเศษ !! อิมมอร์รอยกับบุฟเฟ่ต์ขาปู**

กำหนดการเดินทาง 11-16 ตุลาคม 2561

วันแรก สนามบินสุวรรณภูมิ
21.30 น. พร้อมกันที่สนามบินสุวรรณภูมิ ชั้น 4 ประตูหมายเลข 2 สายการบินไทย เคาน์เตอร์ C เพื่อเตรียมตัวเดินทาง
และผ่านขั้นตอนการเช็คอิน

วันที่สอง สนามบินฟุคุโอกะ >> ซากะ >> ปราสาทคาราสึ >> สวนเครื่องเคลือบดินเผาอาริตะ >>
นางาซากิ >> ไชน่า ทาวน์ >> ขึ้นกระเช้าชมวิวยอดเขาอินาสะ



- 00.50 น. ออกเดินทางสู่สนามบินฟุคุโอกะ เกาะคิวชู ประเทศญี่ปุ่น โดยสายการบินไทย เที่ยวบินที่ TG648
- 08.00 น. เดินทางถึงสนามบินฟุคุโอกะ เกาะคิวชู ประเทศญี่ปุ่น หลังจากผ่านพิธีการตรวจคนเข้าเมืองและขั้นตอน
ศุลกากรเรียบร้อยแล้ว นำท่านออกเดินทางสู่ เมืองซากะ ซึ่งตั้งอยู่บริเวณทางตอนเหนือของเกาะคิวชู เมืองเล็กๆ แห่ง
นี้เงียบสงบและอุดมไปด้วยธรรมชาติอันสมบูรณ์ นำท่านเยี่ยมชม ปราสาทคาราสึ สัญลักษณ์สำคัญของเมืองคาราสึ

ปราสาทแห่งนี้ถูกสร้างขึ้นในปี.ศ.1602 อาคารหลังปัจจุบันนั้นได้ถูกบูรณะขึ้นแทนอาคารหลังเก่าในปี.ศ.1966 โดยภายในปราสาทมีการจัดแสดงข้าวของเครื่องใช้ต่างๆในสมัยก่อน อาทิเช่น เลื่อยเกวาระ อุปกรณ์ที่ใช้ในการผลิตเครื่องปั้นดินเผาของอาริตะในสมัยโบราณ ร่องรอยจารึกหลักฐานทางประวัติศาสตร์ต่างๆ ฯลฯ และบริเวณชั้น 5 ท่านจะได้พบกับทัศนียภาพของทะเลเกินไค ที่โอบล้อมจังหวัดซากะไว้ถึง 3 ด้าน

เที่ยง

รับประทานอาหารกลางวัน ณ ภัตตาคาร

บ่าย

นำท่านเยี่ยมชม **สวนเครื่องเคลือบดินเผาอาริตะ** เครื่องเคลือบของเมืองอาริตะนั้นมีชื่อเสียงโด่งดังในระดับโลก เนื่องจากดินในบริเวณนี้มีเนื้อดินที่ละเอียด สีสวย ง่ายต่อการปั้นขึ้นรูปและลงสี ตัวอาคารจัดแสดงมีการออกแบบสร้างตามแบบพระราชวัง Zwinger ในประเทศเยอรมัน โดยภายในได้จัดแสดงเครื่องเคลือบดินเผาในแบบต่างๆ ที่เป็นเอกลักษณ์ของเมืองอาริตะให้ท่านได้ชม จากนั้นนำท่านออกเดินทางสู่ **เมืองนางาซากิ** อดีตเมืองท่าที่ประเทศญี่ปุ่นใช้ในการติดต่อการค้าและเจริญสัมพันธ์ไมตรีกับชาวต่างชาติ อิสระให้ท่านช้อปปิ้งที่ **ย่านไชน่าทาวน์** ย่านชุมชนชาวจีนที่มีอายุเก่าแก่ที่สุดในญี่ปุ่น ก่อตั้งเมื่อศตวรรษที่ 17 และเป็นเพียงแห่งเดียวที่ยังคงมีสถาปัตยกรรมแบบจีนแท้ๆ หลงเหลืออยู่ มีทั้งซุ้มประตูทางเข้าที่สวยงามโดดเด่น รวมทั้งอาคารบ้านเรือนแบบจีนดั้งเดิม อิสระให้ท่านได้เลือกชมและเลือกซื้อสินค้าในย่านนี้ ซึ่งท่านสามารถพบเห็นได้ตลอดเส้นทางตามอัธยาศัย

ค่ำ

รับประทานอาหารเย็น ณ ภัตตาคาร

จากนั้นนำท่านขึ้นกระเช้าเดินทางสู่ **จุดชมวิวยอดเขาอินาสะ (Mt.Inasayama)** สถานที่ชมวิวกว้างคั่นที่ติดอันดับหนึ่งในสามวิวยามค่ำที่สวยที่สุดในญี่ปุ่น บนยอดเขาอินาสะ ท่านสามารถชมวิวยามค่ำคืนที่สะท้อนกับผิวน้ำบริเวณท่าเรือนางาซากิ และยังมีแสงไฟจากบ้านเรือนที่อยู่ตามเนินเขาสองประกาย เกิดเป็นวิวทิวทัศน์ที่สวยงามโรแมนติก เหล่าคู่รักทั้งชาวญี่ปุ่นและต่างชาติต่างต้องการมาเยี่ยมชมยอดเขาอินาสะแห่งนี้ให้ได้ซักครั้งหากเดินทางมาถึงเกาะคิวชู

นำท่านเข้าสู่ที่พักโรงแรมระดับเทียบเท่า 3 ดาว

วันที่สาม

นางาซากิ >> สวนโกลฟเวอร์ >> สะพานแว่นตา >> อิสระท่องเที่ยวในเมืองนางาซากิ



****ใช้รถรางสาธารณะในการเดินทางท่องเที่ยว**

โดยมีบัตรโดยสารรถราง (แบบไม่จำกัดเที่ยว) บริการทุกท่าน **

เช้า รับประทานอาหารเช้า ณ โรงแรมที่พัก



08.00 น.

นำท่านเดินทางสู่ “สถานีสีกิมมาจิ” เพื่อนั่งรถรางสู่ “สถานีโอคุระเท็นชูโดชิตะ” นำท่านชมสถานที่ท่องเที่ยวอันเลื่องชื่อของเมืองที่ **สวนโกลฟเวอร์** สร้างโดยคหบดีชาวอังกฤษที่เข้ามาค้าขายและซื้อที่บริเวณภูเขาอูริมาอ่าวของเมืองนางาซากิ บรรยากาศและสภาพแวดล้อมจะเป็นแบบตะวันตกและจัดแสดงเรื่องราวประวัติศาสตร์ความเป็นมาเกี่ยวกับบ้านและบุคคลต่างๆ รวมถึงสวนดอกไม้ที่ผลัดเปลี่ยนไปตามแต่ละฤดูกาลอย่างสวยงาม รวมถึงประวัติของมาตามบัตเตอร์ฟลายที่เฝ้าคอยการกลับมาของคนรักอย่างซื่อสัตย์ จนมีผู้นำนามาสั่งสร้างเป็นบทธะครชื่อดัง เรื่องมาตามบัตเตอร์ฟลาย จากนั้นนำท่านชม **สะพานเมงาเนะบาชิ** เนื่องจากเมืองนางาซากิมีแม่น้ำนากาชิมาไหลผ่านกลางเมือง ทำให้มีสะพานหินทอดข้ามแม่น้ำหลายช่วง แต่สะพานหินที่โดดเด่นที่สุดเห็นจะเป็นสะพานเมงาเนะบาชิ สะพานโค้งสองช่วงที่สะท้อนภาพผิวน้ำเป็นวงคล้ายกับรูปแวนตา ซึ่งเป็นสะพานหินที่มีความเก่าแก่มากที่สุดในญี่ปุ่น

เที่ยง

อิสระรับประทานอาหารกลางวันตามอัธยาศัย

บ่าย

ให้ท่านได้ท่องเที่ยวเพลิดเพลินกับบรรยากาศความสวยงามของเมืองนางาซากิตามอัธยาศัย โดยในเมืองนางาซากินั้นมีแหล่งท่องเที่ยวมากมาย ไม่ว่าจะเป็นวัดจีนโบราณอย่างวัดโชฟุคุจิ, โบสถ์อูราคามิ โบสถ์ที่สร้างขึ้นใหม่หลังจากที่โดนระเบิดไปในช่วงสงครามโลกครั้งที่2, พิพิธภัณฑ์เดจิม่า สถานที่จำลองเกาะเล็กๆ ในอดีตที่ทางญี่ปุ่นกั้นไว้ให้สำหรับชาวต่างชาติอยู่อาศัยในช่วงปิดประเทศ หรือท่านสามารถเดินช้อปปิ้งที่ย่าน สีกิมมาจิ ถนนช้อปปิ้งที่มีร้านค้ามากมายไม่ว่าจะเป็นร้านเครื่องสำอางค์ร้านรองเท้า ดงกิโฮเต้ ร้านแบรนด์เนมมือสอง ฯลฯ

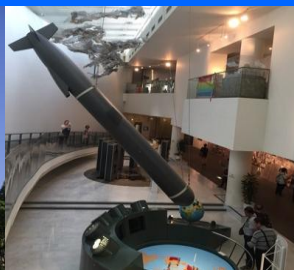
ค่ำ

อิสระรับประทานอาหารค่ำตามอัธยาศัย

นำท่านเข้าสู่ที่พักโรงแรมระดับเทียบเท่า 3 ดาว

วันที่สี่

นางาซากิ >> สวนสันติภาพ >> พิพิธภัณฑ์ระเบิดปรมาณู >> ซากะ >>
ศาลเจ้ายูโทกุ อินาริ >> ไทสุ เอท์เล็ท >> คุมาโมโต้



เช้า

รับประทานอาหารเช้า ณ โรงแรมที่พัก

08.00 น.

นำท่านออกเดินทางสู่ **สวนสันติภาพ** ซึ่งถูกจัดสร้างขึ้นเพื่อรำลึกถึงเหตุการณ์ทิ้งระเบิดปรมาณูเมื่อวันที่ 9 สิงหาคม ค.ศ.1945 ที่ทำลายเกือบทั้งเมืองและยังฆ่าสิ่งมีชีวิตไปมากกว่า 1 หมื่นชีวิต ในสวนแห่งนี้มีรูปปั้นเกี่ยวกับสันติภาพมากมาย โดยที่ด้านหลังของสวนจะมีเสาสีดำที่เป็นตัวชี้ตำแหน่งจุดศูนย์กลางของระเบิดปรมาณู และมีรายชื่อของเหยื่อในครั้งนั้นด้วยและนำท่านเข้าชม **พิพิธภัณฑ์ระเบิดปรมาณู (Atomic Bomb Museum)** ซึ่งภายในจัดแสดงภาพถ่ายและภาพยนตร์จากเหตุการณ์จริง และซากสิ่งของเครื่องใช้ที่ได้รับความเสียหายจากแรงระเบิดของจริงเพื่อให้ชนรุ่นหลังได้ระลึกถึงความโหดร้ายของสงคราม จากนั้นนำท่านเดินทางสู่ **จังหวัดซากะ**



เที่ยง

รับประทานอาหารกลางวัน ณ ภัตตาคาร

บ่าย

นำท่านชม **ศาลเจ้าอุทซุ อินาริ** ที่ตั้งตระหง่านอยู่ท่ามกลางแมกไม้และขุนเขา สร้างขึ้นในปีค.ศ.1688 เป็นศาลเจ้านิกายชินโต ประจำตระกูล Nabeshima ผู้ปกครองเมืองซากะในสมัยเอโดะ มีเทพเจ้าหลักของศาสนาชินโต 3 องค์ ประดิษฐานอยู่ที่นี่และยังเป็นที่ตั้งของเทพเจ้าแห่งความรัก ซึ่งหลายคนที่อยากสมหวังในความรักต้องมาที่ศาลเจ้าแห่งนี้ และสถานที่แห่งนี้ยังเป็นสถานที่ถ่ายทำละครเรื่องกลกิโมโนอีกด้วย จากนั้นอิสระให้ท่านช้อปปิ้งที่ **โทสุ เอาท์เล็ต** เอาท์เล็ตที่ใหญ่ที่สุดในคิวชู มีร้านค้าแบรนด์ชื่อดังทั้งในและนอกประเทศมารวมตัวกันกว่า 150 ร้าน อาทิเช่น Adidas, Armani Outlet, Asics, Banana Republic, Beams, Benetton, Billabong, Callaway, Champion, Citizen, Coach, Coleman, Columbia Sportswear, Crocs, Desigual, Dolce & Gabbana, Edwin, Francfranc, G-Shock, Gap, Lacoste, Lee, Lego, Miki House, New Balance, Newyorker, Nike, Oakley, Polo Ralph Lauren, Puma, Ray-Ban, Reebok, Samsonite, Seiko, Swarovski, Tag Heuer, Taylor Made, Timberland, Tommy Hilfiger, Triumph, Under Armour, United Arrows, Vans, Wacoal ภายในตกแต่งตามแบบเมืองทางใต้ของรัฐแคลิฟอร์เนียที่เข้ากับบรรยากาศที่สดใสและแสงแดดที่สว่างไสว ท่านสามารถเพลิดเพลินไปกับการช้อปปิ้งในเอาท์เล็ตสไตล์สเปนนิชโคโลเนียลได้ที่นี้ ได้เวลาอันสมควร

นำท่านเข้าสู่ที่พักโรงแรมระดับเทียบเท่า 3.5 ดาว

ค่ำ

รับประทานอาหารค่ำ ณ ห้องอาหารของโรงแรมที่พัก

***** อิ่มอร่อยกับมื้อพิเศษบุฟเฟ่ต์ชาบู ให้ท่านได้ลิ้มลองรสชาติปูของญี่ปุ่นอย่าง**

จุใจและอาหารนานาชาติอีกนานาชาติ ***

*****หลังมื้ออาหาร อิสระให้ท่านได้ผ่อนคลายกับการแช่น้ำแร่ธรรมชาติ เชื่อว่าถ้าได้แช่น้ำแร่แล้ว จะทำให้ผิวพรรณสวยงามและช่วยให้ระบบหมุนเวียนโลหิตดีขึ้น**

วันที่ห้า

คุมาโมโตะ >> ฟุคุโอกะ >> ศาลเจ้าดาไซฟู >> ช้อปปิ้งย่านเทนจิน >> อีออน มอลล์



เช้า

รับประทานอาหารเช้า ณ โรงแรมที่พัก

08.00น.

เดินทางสู่ **จังหวัดฟุคุโอกะ** เมืองใหญ่อันดับที่ 8 ของญี่ปุ่น เคยได้รับการโหวตให้เป็นหนึ่งในเมืองที่น่าอยู่ที่สุดในโลกมาแล้ว นั่นเป็นเพราะฟุคุโอกะเป็นเมืองใหญ่ที่มีบรรยากาศแบบสบายๆ ไม่เร่งรีบเหมือนโตเกียวหรือโอซาก้า มีแม่น้ำไหลผ่านตัวเมืองหลายสาย มีแผงขายอาหารริมถนน (Yatai) ซึ่งดูเหมือนจะเป็นเอกลักษณ์ของฟุคุโอกะไปแล้ว นำท่านนมัสการ **ศาลเจ้าดาไซฟู** ในบรรดาศาลเจ้านับร้อยแห่งในญี่ปุ่น ศาลเจ้าดาไซฟู นับเป็นหนึ่งในศาลเจ้าที่สำคัญที่สุด

ศาลเจ้าแห่งนี้เป็นที่สถิตย์ของเทพเจ้าแห่งความรู้ ซึ่งมีประวัติความเป็นมายาวนานนับพันปี ในแต่ละปีจะมีนักท่องเที่ยวเดินทางมาเยือนอย่างไม่ขาดสายจนถูกจัดให้เป็น 1 ใน 10 ศาลเจ้าในญี่ปุ่นที่ไม่ควรพลาด อาคารศาลเจ้าที่เห็นในปัจจุบันเป็นของที่สร้างใหม่เมื่อปีค.ศ.1591 ตรงทางเข้าศาลเจ้ามีรูปปั้นวัวเทพเจ้านอนอยู่ในสภาพที่มันหลับโดยชาวญี่ปุ่นมีความเชื่อกันว่าหากได้ลูบไล้บริเวณหัวและเขาของวัวจะทำให้หายจากอาการเจ็บป่วย จะมีแต่โชคดีเข้ามา และประสบความสำเร็จในเรื่องของการเรียน

เที่ยง **อิสระรับประทานอาหารกลางวันตามอัธยาศัย**

บ่าย นำท่านสู่ **เทนจิน มอลล์** ย่านช้อปปิ้งและย่านธุรกิจที่ใหญ่ที่สุดในเกาะคิวชู ซึ่งเต็มไปด้วยร้านเสื้อผ้าและภัตตาคารมากมาย ให้ได้เพลิดเพลินจับจ่ายซื้อของตามอัธยาศัย จากนั้นนำท่านสู่ **อิออน มอลล์ มอลล์** ที่มีร้านค้าต่างๆ มากมาย อาทิเช่น ร้านร้อยเยน, ร้านเครื่องใช้ไฟฟ้า, เสื้อผ้า เครื่องแต่งกาย และซูเปอร์มาร์เก็ตที่ท่านสามารถซื้อสินค้าเบ็ดเตล็ดต่างๆ ชม ซากาแพะ ฯลฯ

ค่ำ **อิสระรับประทานอาหารค่ำตามอัธยาศัย**
นำท่านเข้าสู่ที่พักโรงแรมระดับเทียบเท่า 3.5 ดาว

วันที่หก **สนามบินฟูคูโอกะ >> สนามบินสุวรรณภูมิ กรุงเทพฯ**

เช้า **รับประทานอาหารเช้า ณ โรงแรมที่พัก**

ได้เวลาสมควรนำท่านเดินทางสู่สนามบินฟูคูโอกะ เพื่อเดินทางกลับสู่กรุงเทพฯ

11.35 น. ออกเดินทางสู่กรุงเทพฯ โดยสายการบินไทย เที่ยวบินที่ TG649

14.55 น. เดินทางถึงสนามบินสุวรรณภูมิ โดยสวัสดิภาพพร้อมความประทับใจ

กำหนดการเดินทาง 11-16 ตุลาคม 2561

อัตราค่าบริการ	ราคารวมตัวเครื่องบิน	ราคาไม่รวมตัวเครื่องบิน
ราคาท่านละ	39,900.-บาท	19,500.-บาท
เด็ก (เสริมเตียง) พักกับผู้ใหญ่	35,900.-บาท	17,500.-บาท
เด็ก (ไม่เสริมเตียง) พักกับผู้ใหญ่	29,900.-บาท	14,600.-บาท
สำหรับท่านที่ต้องการพักเดี่ยว เพิ่มท่านละ	9,900.-บาท	9,900.-บาท



หมายเหตุ

1. การเดินทางในแต่ละครั้งจะต้องมีผู้โดยสารจำนวน 25 ท่านขึ้นไป ถ้าผู้โดยสารไม่ครบจำนวนดังกล่าว บริษัท ขอสงวนสิทธิ์ในการเลื่อนการเดินทางหรือเปลี่ยนแปลงราคา
2. การผ่านพิธีการตรวจคนเข้าเมือง เป็นวิจากรณญาณของเจ้าหน้าที่ตรวจคนเข้าเมืองในแต่ละประเทศ หากไม่ได้รับการอนุญาตให้เดินทางเข้าหรือออกนอกประเทศนั้นๆ ทางบริษัทขอสงวนสิทธิ์ไม่คืนค่าทัวร์ ไม่ว่ากรณีใดๆ
3. หากผู้เดินทางมีการใช้ตัวเดินทางภายในประเทศจากจังหวัดที่พิกมายังสนามบินสุวรรณภูมิ กรุณาติดต่อเจ้าหน้าที่ก่อนซื้อตัวเดินทางภายในประเทศ เพื่อเช็คสถานะของทัวร์ว่าออกเดินทางได้หรือไม่ และตรวจเช็คน้ำหนักสัมภาระของสายการบินภายในประเทศที่ท่านใช้ เนื่องจากกรกำหนดน้ำหนักสัมภาระของสายการบินภายในประเทศจะน้อยกว่าสายการบินระหว่างประเทศ ขึ้นอยู่กับการกำหนดของแต่ละสายการบิน ทั้งนี้ทางบริษัท จะไม่รับผิดชอบต่อความเสียหายที่เกิดขึ้น
4. หากผู้เดินทางปฏิเสธการรับบริการจากทางบริษัทขณะเดินทาง อาทิเช่นร้านอาหาร สถานที่ท่องเที่ยวหรือไม่เดินทางพร้อมคณะ ทางบริษัท จะไม่คืนเงินค่าบริการในส่วนนั้นให้

อัตราค่าบริการนี้รวม

1. ค่าตัวโดยสารเครื่องบินไป-กลับ ชั้นประหยัด
2. ค่าน้ำหนักสัมภาระที่มาพร้อมกับตัวเครื่องบิน
-สายการบินไทย ได้น้ำหนักสัมภาระ 30 กิโลกรัม/ท่าน
-สายการบินเจแปน แอร์ไลน์ ได้น้ำหนักสัมภาระใบละ 23 กิโลกรัม ท่านละ 2 ใบ
-สายการบิน ไทย แอร์เอเชีย เอ็กซ์ ได้น้ำหนักสัมภาระ 20 กิโลกรัม/ท่าน และสัมภาระถือขึ้นเครื่องได้ท่านละ 2 ชิ้นเท่านั้น (รวมกระเป๋าติดตัวด้วยแล้ว)
3. ค่าที่พักห้องละ 2-3 ท่าน ตามโรงแรมที่ระบุไว้ในรายการหรือระดับเทียบเท่า กรณีห้องพักสำหรับ 3 ท่าน บางโรงแรมจัดห้องพักที่มี 3 เตียงเดี่ยวและบางโรงแรมจะใช้เป็นห้องพักคู่แล้วเสริมเตียง ในกรณีที่ทางโรงแรมไม่สามารถจัดห้องพักสำหรับ 3 ท่านให้ได้ จำเป็นต้องจัดห้องพักให้ท่านเป็นแบบห้องทวิน+ห้องซิงเกิล
-ห้องทวิน ห้องพักสำหรับ 2 ท่าน มีเตียงเดี่ยว 2 เตียง
-ห้องดับเบิล ห้องพักสำหรับ 2 ท่าน มีเตียงขนาดคิงไซส์ 1 เตียง
-ห้องทริปเปิ้ล ห้องพักสำหรับ 3 ท่าน มีเตียงเดี่ยว 2 เตียง และเตียงเสริมอีก 1 เตียง
-ห้องซิงเกิล ห้องพักสำหรับ 1 ท่าน มีเตียงเดี่ยว 1 เตียง
4. ค่าอาหาร ค่าเข้าชม และค่ายานพาหนะทุกชนิดตามที่ระบุไว้ในรายการ

5. ค่าใช้จ่ายของมัดคฤเทศ์ที่คอยอำนวยความสะดวกให้ท่านตลอดการเดินทางในต่างประเทศ
6. ค่าประกันอุบัติเหตุในระหว่างการเดินทาง ค่าคุ้มครองในวงเงินสูงสุดท่านละไม่เกิน 1,000,000.- บาท ค่ารักษาพยาบาลกรณีเกิดอุบัติเหตุเงินไม่เกิน 500,000 บาท ทั้งนี้เป็นไปตามเงื่อนไขของบริษัทประกัน (ประกันไม่ครอบคลุมถึงประกันสุขภาพระหว่างการเดินทาง)

***** เด็กอายุต่ำกว่า 1 ปี และผู้ใหญ่อายุ 75 ปีขึ้นไป จะได้รับความคุ้มครองประกันอุบัติเหตุเพียงครั้งเดียว**

7. ค่าภาษีน้ำมัน ที่สายการบินเรียกเก็บ ณ วันที่ **23 พฤษภาคม 2561** และท่านต้องชำระเพิ่มเติม ในกรณีที่ทางสายการบินมีการเรียกเก็บเพิ่มภายหลังจากที่ท่านได้ทำการจองทัวร์แล้ว

อัตราค่าบริการนี้ไม่รวม

1. ค่าทำหนังสือเดินทางไทย, หนังสือเดินทางเล่มสี่เหลี่ยมของคนจีนและ ค่าทำใบอนุญาตที่กลับเข้าประเทศของคนต่างชาตินหรือคนต่างด้าว
2. ค่าใช้จ่ายส่วนตัว อาทิ ค่าอาหาร-เครื่องดื่ม นอกเหนือจากรายการ ค่าซักกรีด ค่าโทรศัพท์ เป็นต้น
3. ค่าใช้จ่ายอื่นๆ ที่มีได้คาดคิด เช่น การปรับปรับค่าน้ำมันหรืออื่นๆ ที่มีได้ระบุไว้ในรายการ
4. ค่าน้ำหนักของกระเป๋าเดินทางในกรณีที่เกินกว่าสายการบินกำหนด 30 กิโลกรัม
5. ค่าประกันอื่นๆ ที่นอกเหนือจากรายการทัวร์และผู้เดินทางต้องการทำเพิ่มเติม อาทิ ภัยธรรมชาติรุนแรง, ทรัพย์สินหรือเที่ยวบินล่าช้าหรือทรัพย์สินสูญหาย เป็นต้น
6. ค่าน้ำดื่มระหว่างทัวร์ (ไม่ได้บริการน้ำดื่มระหว่างทัวร์)
7. ค่าภาษีมูลค่าเพิ่ม 7% และ ค่าภาษีหัก ณ ที่จ่าย 3%
8. ค่าทิปไกด์และคนขับรถ

เงื่อนไขการชำระเงิน

1. กรุณาชำระมัดจำท่านละ 15,000 บาท
2. กรุณาชำระค่าทัวร์ส่วนที่เหลือก่อนวันเดินทาง 35 วันทำการ
3. กรณีทำการจองทัวร์ก่อนวันเดินทาง 35 วันทำการหรือน้อยกว่า กรุณาชำระค่าทัวร์เต็มจำนวน

การยกเลิก

1. กรุณาแจ้งยกเลิกล่วงหน้าอย่างน้อย 45 วันทำการ มิฉะนั้นทางบริษัทฯ ขอสงวนสิทธิ์ในการคืนเงินมัดจำทั้งหมด
2. กรณียกเลิกก่อนวันออกเดินทาง 35 วันทำการหรือน้อยกว่า ทางบริษัทฯ ขอสงวนสิทธิ์ในการคืนค่าทัวร์ทั้งหมด
3. กรณีที่กรุ๊ปออกเดินทางในช่วงวันหยุดเทศกาลสำคัญ เช่น เทศกาลปีใหม่, เทศกาลสงกรานต์หรือวันหยุดยาวตามที่รัฐบาลกำหนดในแต่ละปี และรวมถึงเที่ยวบินพิเศษ(เช่าเหมาลำ) จะไม่มีการคืนเงินมัดจำและค่าทัวร์ทุกกรณี
4. เนื่องจากตัวเครื่องบินเป็นราคาแบบโปรโมชัน เมื่อชำระค่าทัวร์แล้ว ไม่สามารถเลื่อนวันเดินทางหรือขอยกเลิกได้

ในทุกกรณี

5. กรณีทำการตัดกรุ๊ปสายการบินไทย แอร์เอเชีย เอ็กซ์ ไม่สามารถคืนเงินมัดจำได้ในทุกกรณี และหากยกเลิกก่อนวันเดินทาง 35 วันทำการหรือน้อยกว่า ทางบริษัทขอสงวนสิทธิในการคืนเงินค่าตัวและค่าทัวร์ทุกกรณี

หมายเหตุ

1. ทางบริษัทฯ ขอสงวนสิทธิในการเปลี่ยนแปลงรายการตามความเหมาะสม ทั้งนี้ขึ้นอยู่กับสภาพอากาศ การเมือง โจรระบาด และสายการบิน ฯลฯ โดยทางบริษัทฯ จะคำนึงถึงประโยชน์และความปลอดภัยของท่านเป็นสำคัญที่สุด ทางบริษัทฯ จะไม่รับผิดชอบต่อการห้ามออกนอกประเทศ / ห้ามเข้าประเทศญี่ปุ่น / การนำสิ่งของผิดกฎหมาย / เอกสารการเดินทางไม่ถูกต้อง และความประพุดติสไป่ในทางเสื่อมเสีย รวมถึงภัยธรรมชาติต่างๆ และการยกเลิกเที่ยวบิน ซึ่งทางบริษัทฯ ไม่อาจคืนเงินให้ท่านได้ ไม่ว่าจำนวนทั้งหมดหรือบางส่วน นอกจากนี้ทางบริษัทขอสงวนสิทธิในการเปลี่ยนแปลงราคาได้ตามความเหมาะสม ทั้งนี้ขึ้นอยู่กับอัตราแลกเปลี่ยนของเงินสกุลเยน
2. ในกรณีที่เกิดภัยพิบัติทางธรรมชาติต่างๆ ทางบริษัทฯ สามารถคืนเงินมัดจำหรือค่าทัวร์ได้ก็ต่อเมื่อทางสายการบิน และโรงแรมที่พักได้ทำการพิจารณาคืนเงินส่วนนั้นให้แล้วเท่านั้น
3. ในกรณีที่เกิดภัยธรรมชาติในต่างประเทศระหว่างการเดินทาง หากมีเหตุการณ์ต่างๆ เกิดขึ้นและมีเหตุทำให้การเดินทางไม่สามารถเป็นไปตามกำหนดการได้ บริษัทขอสงวนสิทธิในการคืนเงินจนกว่าจะได้รับการยืนยันว่าจะมีการรับผิดชอบต่อค่าใช้จ่ายจากสายการบิน และไม่รับผิดชอบต่อค่าใช้จ่ายที่เกิดขึ้นนอกเหนือจากรายการทัวร์ อาทิ เช่นค่าโรงแรม ค่ารถรับส่งไปสนามบิน ค่าอาหาร ฯลฯ
4. **หลังจากที่ท่านได้ทำการจองทัวร์และชำระค่ามัดจำเรียบร้อยแล้ว ทางบริษัทฯ ถือว่าท่านได้ยอมรับในข้อตกลงและเงื่อนไขต่างๆ ที่ทางบริษัทฯ ได้ระบุไว้ในโปรแกรมทัวร์ทุกประการ**

สิทธิพิเศษ สำหรับพาสปอร์ตไทย ที่ คิง เพาเวอร์ รางน้ำ เท่านั้น

ข้อที่ 1 ฟรี บริการประทานอาหาร 200 บาท เพียงซื้อครบ 3,000 บาทขึ้นไป (สุทธิ)

ข้อที่ 2 ฟรี บริการรถอิมูจีน เพียงซื้อครบ 15,000 บาทขึ้นไป (สุทธิ)

กรุงเทพฯ และปริมณฑล - ท่าอากาศยานสุวรรณภูมิ หรือดอนเมือง (สำหรับ 1 เที่ยว ไปหรือกลับ)

วันที่ - 31 กรกฎาคม 2561

*เฉพาะลูกค้าที่เดินทางผ่านบริษัทเท่านั้น *เงื่อนไขไม่รวมค่าบริการกำหนด สอบถาม-ข้อมูลเพิ่มเติม contact centre : 1631.



QR CODE TOUR