

ใบอนุญาตประกอบธุรกิจนำเที่ยว
เลขที่ 11/06442

บริษัท แกรนด์ทัวร์ริสโม จำกัด
GRAND TOURISMO
CO.,LTD

55/26 น.9
หมู่บ้าน ทาวน์พาส เกษตร-นวมินทร์
แขวงคลองกุ่ม เขตบึงกุ่ม
กรุงเทพฯ
10230
TEL.02-508-1010

55/26 MOO.9
TOWN-KASET-NAVAMIN VILLAGE
KLONGKUM BUNGKUM
BANGKOK
10230
FAX.02-943-9540

GRANDTOURISMO@HOTMAIL.CO.TH

WEBMASTER@GRANDTOURISMO.CO.TH



GTM-25 ST0-3 GOLD180015



TAIWAN

ดูหจจ

ชมสุสานอดีตประมุขไคเซ็ก
ส่องเรือทะเลสาบสุริยขึ้นจันทร์
ชมวิวทิวทัศน์ที่เขื่อนสือหมิน
ช้อปปิ้งฝงเจียและซีหมินตง
พร้อมอาหารพิเศษมากมาย



4 วัน 2 คืน
ณ.ณ. - ธ.ณ. 61

เริ่มเพียง
18,900.-



Facebook : @grandtourismo
Official Line : @grandtourismo
License No : 11/06442

HOT LINE
092-854-9496
095-091-5646

02-508-1010
www.grandtourismo.co.th



กำหนดการเดินทาง เดือน กรกฎาคม - ธันวาคม 2561 (ดูพีเรียตจากตารางด้านล่างค่ะ)

วันแรก กรุงเทพฯ ✈

23.00 น. สมาชิกทุกท่านพร้อมกัน ณ ท่าอากาศยานสุวรรณภูมิ ชั้น 4 เคาน์เตอร์ R ประตู 8 สายการบิน EVA AIR เจ้าหน้าที่ คอยจัดเตรียมเอกสารการเดินทางสำหรับทุกท่าน

วันสอง กรุงเทพฯ ✈ - สนามบินเถาหยวน - นานโกว - วัดเหวินอู่ - ล่องเรือทะเลสาบสุรียันจันตรา - วัดพระถังซัมจั๋ง - วัดจงไถฉานซือ - ร้านชา - ไทจง - ตลาดฝงเจียไนท์มาร์เก็ต

02.15 น. ออกเดินทางสู่กรุงไทเป...โดยสายการบิน EVA AIR ➔ เที่ยวบินที่ BR206 (บริการอาหารและเครื่องดื่มบนเครื่องบิน)



07.05 น.ถึงท่าอากาศยานเถาหยวน เมืองเถาหยวน หลังผ่านพิธีการตรวจคนเข้าเมือง และศุลกากรเรียบร้อยแล้ว

นำท่านออกเดินทางสู่ เมืองนานโกว จากนั้นนำท่านออกเดินทางไปกราบไหว้สิ่งศักดิ์สิทธิ์ที่ **☺วัดเหวินอู่☺** ซึ่งหมายถึง ศาสดาของเจ้อเทพเจ้าแห่งปัญญา และเทพกวนอู เทพเจ้าแห่งความซื่อสัตย์ รวมถึงสิ่งใดหินอ่อน 2 ตัวที่ตั้งอยู่หน้าวัด ซึ่งมีมูลค่าถึง ตัวละ 1 ล้านเหรียญไต้หวัน

เที่ยง ☺ **บริการอาหารมื้อกลางวัน ณ ภัตตาคาร อาหารพิเศษปลาประธนาภิบัติ**

นำท่านลงเรือ ☺ **ล่องเรือทะเลสาบสุรียันจันตรา ☺** ซึ่งได้รับการกล่าวขานว่างดงามราวกับภาพวาด เปรียบเสมือน สวิสเซอร์แลนด์แห่งไต้หวันตั้งอยู่ในเขตของ **ชั้นมุลเลก** เนชั่นแนลจิกแอเรียซึ่งทางการท่องเที่ยวไต้หวันได้ก่อตั้งขึ้นเมื่อวันที่ 24 มกราคม 2000 เพื่อบูรณะเมืองจากแผ่นดินไหวครั้งใหญ่เมื่อวันที่ 21 กันยายน 1999 รวมความหลากหลายทางธรรมชาติจากผืนน้ำสวยอดเขาที่นับจากความสูงระดับ 600-2,000 เมตร มีความยาว 33 กิโลเมตร เป็นทะเลสาบที่มีภูเขาสลับซับซ้อนล้อมรอบ ลักษณะภูมิประเทศที่โดดเด่น ทำให้ตัวทะเลสาบมองดูคล้ายพระอาทิตย์และพระจันทร์เสี้ยว ซึ่งเป็นที่มาของนามอันไพเราะว่า **“สุรียันจันตรา”** ให้ท่านดื่มด่ำกับบรรยากาศริม **ทะเลสาบสุรียันจันตรา** ทะเลสาบธรรมชาติที่ใหญ่ที่สุดแห่งเดียวของไต้หวัน นำท่านขึ้นสู่ **☺วัดพระถังซัมจั๋ง☺** นมัสการอัฐิของ **พระถังซัมจั๋ง** ที่ได้อัญเชิญ อัฐิธาตุกลับมาที่วัดเสวียนกวง เมื่อปี ค.ศ.1965 จากนั้นนำท่านเดินทางสู่ **☺วัดจงไถฉานซือ☺** ซึ่งวัดแห่งนี้ได้รับการกล่าวขานว่าเป็นศาสนาสถานที่ยิ่งใหญ่เป็นอันดับสามของโลก รองจากนครวัดกัมพูชาและวัดมหายานที่ธิเบต วัดจงไถฉานซือ 1ใน4วัดใหญ่ของไต้หวัน เป็นสถานที่ของเหล่านักแสวงบุญ มีผู้เข้าไปเยี่ยมชมสักการะเป็นจำนวนมาก อีกทั้งยังเป็นมหาวิทยาลัยสงฆ์ ให้พระสงฆ์ได้ศึกษาธรรมะอีกด้วย วัดนี้ได้รับการออกแบบโดยสถาปนิกคนเดียวกับที่ออกแบบตึกไทเป 101

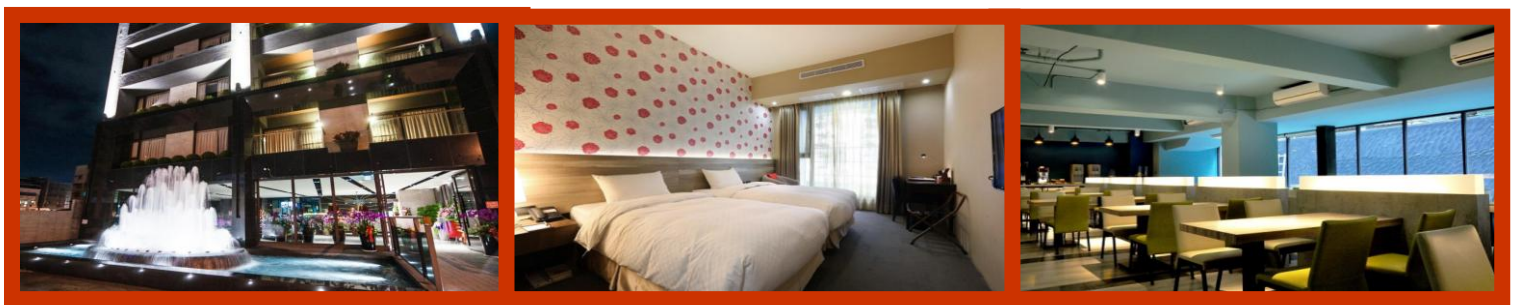
นำท่านช้อปปิ้ง **☺ร้านชา☺** ให้ท่านได้ลิ้มรสชาติชาชั้นดีจากภูเขาสูง อาทิเช่นชาอู่หลง นอกจากนั้นยังมีชาเขียวผงสุดยิต ที่สะดวกในการชงดื่มอย่างง่าย ๆ ไม่ต้องเสียเวลาดม้มน้ำร้อน เพราะชาเขียวผงนี้สามารถชงได้กับน้ำอุณหภูมิปกติ และชงกับน้ำเย็นได้ หรือจะเพิ่มความอร่อยด้วยการชงกับยาคุลท์ จากนั้นออกเดินทางสู่ **เมืองไทจง** เมืองซึ่งมีความสำคัญเป็นอันดับ 3 ของเกาะไต้หวัน เมืองนี้จะเป็นศูนย์กลางการเดินทางจากทางด้านเหนือของเกาะ และทางใต้ของเกาะจึงทำให้เมืองนี้มีความคึกคักอยู่ตลอดเวลา จากนั้นนำท่านสู่ **☺ตลาดฝงเจียไนท์มาร์เก็ต☺** ตลาดนัดกลางคืนที่มีชื่อเสียงของเมืองไทจง ให้ท่านได้อิสระกับ

การช้อปปิ้ง เลือกซื้อสิ่งของที่ถูใจ ท่านที่ชื่นชอบรองเท้า ONITSUKA TIGER พลัดไม้ได้ที่นี่ราคาถูกกว่าเมืองไทยแน่นอน

เย็น

☉ **อิสระอาหารมือค้ำ ภายใน ผงเจ็ญไนท์มาร์เก็ต** เพื่อให้ทุกท่านสามารถเลือกซื้อเลือกชิมอาหารพื้นเมืองของไต้หวันได้ตามอัธยาศัย และเพื่อไม่ให้เป็นการเสียเวลาอันมีค่าของท่านในการช้อปปิ้งภายใน ผงเจ็ญไนท์มาร์เก็ต

พักที่ : TAICHUNG KUN HOTEL ระดับ 4 ดาว **หรือเทียบเท่า**



วันที่สาม ไทจง - เกาหยวน - เชียนสือเหมิน - สุสานอดีตประธานาธิบดีเจียงไคเช็คที่ฉือหู - ไทเป - GERMANIUM SHOP - ซีเหมินติง

เช้า

☉ **บริการอาหารเช้า ณ ห้องอาหารของโรงแรม**

นำท่านออกเดินทางสู่ เมืองเกาหยวน จากนั้นนำท่านเดินทางสู่ ☺ **เชียนสือเหมิน** ☺ เป็นเขื่อนกักเก็บน้ำที่สำคัญอีกแห่งของไต้หวัน เชียนสือเหมิน ตั้งอยู่ในเขตหลงเจ้อ เมืองเกาหยวน ใกล้กับเขตต้าซี ผู้ซิง และตำบลกวนซี นครซินจู๋ เริ่มก่อสร้างในปี 1956 และเสร็จสมบูรณ์ในปี 1964 เป็นอ่างเก็บน้ำอเนกประสงค์แห่งแรกของประเทศไต้หวัน ที่มีประโยชน์ใช้สอยหลากหลาย ตั้งแต่กักเก็บน้ำ ระบายน้ำ ป้องกันน้ำท่วม สร้างพลังงานไฟฟ้า ไปจนถึงการใช้สอย



ด้านเกษตรกรรมและชลประทาน ช่วยเพิ่มปริมาณ ผลผลิตทางการเกษตรต่อปีของเมืองเกาหยวนเป็นเท่าตัว นอกจากนี้ ความสวยงามของวิวทิวทัศน์ทางธรรมชาติและพันธุ์ปลาที่หลากหลายในเขตเชียนสือเหมิน ยังทำให้ที่แห่งนี้กลายเป็นแหล่งท่องเที่ยวที่ได้รับความนิยมจากนักท่องเที่ยวจากนานาชาติ ดังที่ทราบกันดีว่าพระบาทสมเด็จพระปรมินทรมหาภูมิพลอดุลยเดชทรงมีความสนพระทัยในเรื่องของการชลประทานเป็นพิเศษ ในครั้งที่พระองค์เสด็จเยือนไต้หวันในปี 1963 จึงได้เสด็จประพาสยังเชียนสือเหมินเพื่อทรงศึกษาระบบการชลประทานของไต้หวันโดยมีอดีตรองประธานาธิบดีเจินเจินเป็นผู้เฝ้ารอรับเสด็จ

เที่ยง

☉ **บริการอาหารมื้อกลางวัน ณ ภัตตาคาร**

หลังจากนั้นนำท่านออกเดินทางสู่ ☺ **สุสานอดีตประธานาธิบดีเจียงไคเช็คที่ฉือหู** ☺ สุสานอดีตประธานาธิบดีเจียงไคเช็ค ตั้งอยู่ริมทะเลสาบฉือหู ในเขตต้าซี เมืองเกาหยวน คำว่า " ฉือหู " ในภาษาจีนมีความหมายว่า " ทะเลสาบแห่งความภราดรณ " เป็นชื่อที่อดีตประธานาธิบดีเจียงไคเช็ค ตั้งขึ้นเพื่อรำลึกถึงมารดาของตน นอกจากนี้ยังได้รับมอบหมายให้หยางจ้วเจ็งสถาปนิกชื่อดังชาวไต้หวัน ออกแบบสร้างบ้านพักตากอากาศในสไตล์สถาปัตยกรรมแบบหมิ่นหนานและเจ้อเจียงขึ้นที่นี่ เพราะวิวทิวทัศน์

55/26 ม.9
หมู่บ้าน ทาวน์พลาซ่า เกษตร-นาวิกรม
แขวงคลองกุ่ม เขตบึงกุ่ม
กรุงเทพฯ
10230
TEL.02-508-1010

55/26 MOO.9
TOWN-KASET-NAVAMIN VILLAGE
KLONGKUM BUNGKUM
BANGKOK
10230
FAX.02-943-9540

GRANDTOURISMO@HOTMAIL.CO.TH

WEBMASTER@GRANDTOURISMO.CO.TH

และธรรมชาติอันสวยงามของทะเลสาบเป็นภาพสะท้อนถึงความทรงจำในบ้านเกิดของอดีตประธานาธิบดีเจียงไคเช็ค ที่เมือง
เฟิงฮว่า มณฑลเจ้อเจียง โดยบ้านพักตากอากาศหลังนี้ได้รับการปรับปรุงและสร้างเป็นสุสานหลังอดีตประธานาธิบดีเจียงไคเช็ค
ถึงแก่กรรม เมื่อปี 1975 ด้วยเหตุนี้ สุสานฉือหุจึงเป็นสถานที่ทางประวัติศาสตร์ที่ควรค่าแก่การมาเยือนเพื่อรำลึกถึงคุณูปการของ
บุคคลสำคัญในประวัติศาสตร์ได้หวัน นอกจากนี้ ที่นี่ยังมีพิธีการเปลี่ยนเวรยามของทหารรักษาการณ์ที่น่าตื่นตาตื่นใจให้ได้รับชม
ทุกๆชั่วโมง เป็นหนึ่งในไฮไลต์ที่ดึงดูดนักท่องเที่ยวมาจากทั่วโลกให้เดินทางมาเยือน จากนั้นออกเดินทางสู่ **เมืองไทเป**
จากนั้นก็นำท่านเข้าสู่ **☺ศูนย์GERMANIUM POWER☺** แหล่งผลิตสินค้าที่ทำจากธาตุเจอร์เมเนียม ที่มีคุณสมบัติในการ
แผ่ไอออนลบ ส่งผลดีต่อผู้สวมใส่ อาทิเช่น ทำให้เลือดลมไหลเวียนดีขึ้น เพิ่มพลังกำลัง ผ่อนคลายความตึงเครียด เป็นต้น โดย
เป็นสินค้ายอดนิยมที่แพร่หลายในหลายๆประเทศทั่วเอเชีย แล้วนำท่านสู่ย่านช้อปปิ้ง **☺ซีเหมินติง (สยามสแคว์แห่งไทเป)**
☺ อิสระท่านช้อปปิ้งสินค้าหลากหลายรวมทั้งสินค้าแฟชั่นเทรนใหม่ๆมากมายตามอัธยาศัย เชิญชวนให้ลอง น้้ามะระบันของ
ที่นี่ ชาไข่มุก กุนเชียงได้หวันและอื่นๆ อีกทั้งเสื้อผ้า รองเท้า เครื่องสำอางแบรนด์ต่าง ๆ มากมาย

☺ **อิสระอาหารมื้อค่ำ ภายใน ซีเหมินติง เพื่อให้ทุกท่านสามารถเลือกซื้อเลือกชิมอาหารพื้นเมืองของไต้หวันได้ตาม
อัธยาศัย และเพื่อไม่ให้เป็นการเสียเวลาอันมีค่าของท่านในการช้อปปิ้งภายในซีเหมินติง**

พักที่ : THE LOFT SEASIDE หรือ BARONS HOTEL หรือ JING YONG QUAN หรือเทียบเท่า

วันที่สี่
เหยงหลิว – ร้านขนมเค้กพายส์ปะรด –อนุสรณ์สถานเจียงไคเช็ค - ตึกไทเป101 (ไม่รวมค่าขึ้นจุดชมวิว ชั้น 89) –
MITSUI OUTLET –สนามบินเถาหยวน – กรุงเทพฯ

เช้า **☺** **บริการอาหารเช้า ณ ห้องอาหารของโรงแรม**
จากนั้นนำท่านเดินทางสู่ **☺อุทยานเหยงหลิว☺** ซึ่งเป็นสถานที่ท่องเที่ยวที่เป็นแหล่งทอดยาวออกไปในทะเล ประกอบด้วย
โขดหินชะง่อนทรายรูปร่างต่างๆเช่น รูปเทียน ดอกเห็ด เต่าหู รังผึ้ง ที่เกิดจาก การเคลื่อนตัวของเปลือกโลก และการกัดกร่อนของ
น้ำทะเลและลมทะเล โดยเฉพาะ พระเศียรราชินี รองเท้าเทพธิดา ซึ่งมีชื่อเสียงทั่วไถ่ในเกาะไต้หวันและทั่วโลก อิสระเก็บภาพความ
ประทับใจตามอัธยาศัย

นำท่านช้อปปิ้งที่ **☺ร้านขนมเค้กพายส์ปะรด☺** อิสระเลือกชิมเลือกช้อปปิ้งขนมของฝากที่ขึ้นชื่อของไต้หวัน ไม่ว่าจะ
พายเค้กสับปะรด ท็อฟฟีนมรสเลิศ ขนมโมจิสูตรดั้งเดิมไต้หวัน ขนมพระอาทิตย์ ฯลฯ

เที่ยง **☺** **บริการอาหารมื้อเที่ยง ณ ภัตตาคาร อาหารพิเศษ เสี่ยวหลงเปา**
จากนั้นนำท่านเดินทางสู่ **☺อนุสรณ์สถานเจียงไคเช็ค☺** ตัวอาคารเป็นหินอ่อนทั้งหลัง มีลักษณะการก่อสร้างคล้ายวิหาร
เทียนถันที่ปักกิ่ง งดงาม ก่อปรอาณาเขตที่กว้างขวาง ทำให้อนุสรณ์แห่งนี้ เป็นสถานที่ท่องเที่ยวที่มีชื่อเสียงมากของเมืองไทเป
ด้านข้างอาคารใหญ่เป็นหอแสดงดนตรี และ โรงละครแห่งชาติ จากนั้นนำท่านเดินทางสู่ **☺ตึกไทเป101☺** ตึกระฟ้า แห่งนี้
เคยมีความสูงเป็นอันดับหนึ่งของโลก มีความสูงถึง 508 เมตร สร้างขึ้นโดยหลักวิศวกรรมชั้นเยี่ยมสามารถทนทานต่อการสั่นสะ
เทือนของแผ่นดินไหว และการป้องกันวินาศกรรมทางอากาศ และยังมีลิฟท์ที่ไคเร็วที่สุดในโลก ด้วยความเร็วต่ออนาทีอยู่ที่ 1,010
เมตร อิสระท่านช้อปปิ้งแหล่งช้อปปิ้งที่ทันสมัยที่สุดแห่งหนึ่งของไทเปบริเวณตึก 101 ช้อปปิ้งสินค้าแบรนด์เนมมากมายในราคา
จากนั้นนำท่านเดินทางสู่ **☺ MITSUI OUTLET ☺** ให้ทุกท่านได้สนุกสนานกับการช้อปปิ้งสินค้าแบรนด์เนมมากมายในราคา
สุดพิเศษได้ตามอัธยาศัย



55/26 น.9
หมู่บ้าน ทาวน์พาส เกษตร-นาวมินทร์
แขวงคลองกุ่ม เขตบึงกุ่ม
กรุงเทพฯ
10230
TEL.02-508-1010

55/26 MOO.9
TOWN-KASET-NAVAMIN VILLAGE
KLONGKUM BUNGKUM
BANGKOK
10230
FAX.02-943-9540

GRANDTOURISMO@HOTMAIL.CO.TH

WEBMASTER@GRANDTOURISMO.CO.TH

เย็น

๑๐ **อิสระอาหารมื้อค่ำ ภายใน MITSUI OUTLET** เพื่อไม่ให้เป็นการเสียเวลาอันมีค่าของท่านในการช้อปปิ้ง
ได้เวลาอันสมควรนำท่านเดินทางสู่สนามบินเกาหยวน

20.45 น. เหนือฟ้าเดินทางสู่กรุงเทพฯ โดยสายการบิน EVA AIR ✈️ เที่ยวบินที่ BR205 (มีอาหารและเครื่องดื่มบริการบน
เครื่องบิน)

23.30 น. ถึงท่าอากาศยานสุวรรณภูมิ...โดยสวัสดิภาพพร้อมความประทับใจ



****หมายเหตุ** รายการทัวร์นี้มีแวะร้านขายของฝากที่ขึ้นชื่อ 3 ร้าน คือ ร้านชา ร้านขนมเค้กสปะรด GERMANIUM SHOP**

อัตราค่าบริการ ปี2561					
ช่วงการเดินทาง	ผู้ใหญ่พัก ห้องละ 2 ท่าน	เด็กอายุต่ำกว่า 12 ปี พักกับผู้ใหญ่ 1 ท่าน	เด็กอายุต่ำกว่า 12 ปี พักกับผู้ใหญ่ 2 ท่าน มีเตียงเสริม	เด็กอายุต่ำกว่า 12 ปี พักกับผู้ใหญ่ 2 ท่าน ไม่มีเตียงเสริม	พักท่านเดียว จ่ายเพิ่ม
6 - 9 ก.ค. 61	20,500	20,500	20,500	20,500	4,000
13 - 16 ก.ค. 61	20,500	20,500	20,500	20,500	4,000
20 - 23 ก.ค. 61	20,500	20,500	20,500	20,500	4,000
3 - 6 ส.ค. 61	20,500	20,500	20,500	20,500	4,000
31 ส.ค. - 3 ก.ย. 61	19,500	19,500	19,500	19,500	4,000
7 - 10 ก.ย. 61	19,500	19,500	19,500	19,500	4,000
21 - 24 ก.ย. 61	19,900	19,900	19,900	19,900	4,000
3 - 6 ต.ค. 61	18,900	18,900	18,900	18,900	4,000
12 - 15 ธ.ค. 61	18,900	18,900	18,900	18,900	4,000
21 - 24 ธ.ค. 61	22,900	22,900	22,900	22,900	4,000

หมายเหตุ *** โปรแกรมนี้อาจมีการเปลี่ยนแปลงหรือสลับรายการได้ตามความเหมาะสมและราคานี้บริษัทฯ ขอสงวนสิทธิ์ใน
การเปลี่ยนแปลงราคาตามภาษีน้ำมันของสายการบินหากมีการเรียกเก็บเพิ่มเติมจากสายการบิน

***** 25 ท่านขึ้นไปออกเดินทาง โดยมีหัวหน้าทัวร์ไทยและไกด์ท้องถิ่นบริการคะ**

อัตรานี้รวม

- ♦ ค่าตัวเครื่องบิน เดินทางไป – กลับ พร้อมภาษีสนามบิน และค่าประกันภัยการบิน
- ♦ ค่าที่พักโรงแรมระดับมาตรฐาน 2 คืนที่ระบุตามโปรแกรม
- ♦ ค่าพาหนะนำเที่ยวตามสถานที่ต่างๆ ระบุในโปรแกรมการเดินทาง
- ♦ ค่าอาหาร และเครื่องดื่มทุกมื้อดังระบุในโปรแกรมการเดินทาง
- ♦ ค่าธรรมเนียมเข้าชมสถานที่ต่างๆ ระบุในโปรแกรมการเดินทาง
- ♦ ค่าระวางกระเป๋าเดินทางน้ำหนักไม่เกินท่านละ 30 ก.ก.
- ♦ ค่ามัคคุเทศก์มืออาชีพ และหัวหน้าทัวร์ นำเที่ยวและอำนวยความสะดวกการเดินทาง
- ♦ ค่าประกันอุบัติเหตุระหว่างการเดินทางในวงเงินท่านละ 1,000,000 บาท *ทั้งนี้ย่อมอยู่ในข้อจำกัดที่มี การตกลงไว้กับบริษัทประกันชีวิต *



☺เดินทางท่องเที่ยวได้วันตั้งแต่ 1 AUG 2016 – 31 JUL 2018 ☺

☺ยกเว้นวีซ่าสำหรับคนไทยถือพาสปอร์ตไทยประเภทท่องเที่ยว สามารถท่องเที่ยวได้วันอยู่ได้ไม่เกิน 30วัน☺

☺พาสปอร์ตต้องมีอายุไม่น้อยกว่า 6 เดือนขึ้นไปนะคะ หากไม่แนกรูณาสอบถามตัวแทนจำหน่ายได้เลยค่ะ☺

อัตรานี้ไม่รวม

- ♦ ค่าวีซ่า ท่านละ 1700 บาท (ค่าวีซ่าเดี่ยว)
- ค่าภาษีมูลค่าเพิ่ม 7 % และภาษีหัก ณ ที่จ่าย 3 % และภาษีทุกชนิด
- **ค่าทิปไกด์ท้องถิ่นและพนักงานขับรถ ท่านละ 150 TWD / วัน / คน (ลูกค้า) (=600 TWD/ลูกค้า)**
- ค่าใช้จ่ายส่วนตัว อาทิเช่น ค่าอาหาร และเครื่องดื่มสังพิเศษ , ค่าโทรศัพท์ทางไกล , ค่ามินิบาร์ในห้องพัก , ค่าซักรีด ฯลฯ

เงื่อนไขการสำรองที่นั่ง

- กรุณาจองล่วงหน้าพร้อมชำระค่ามัดจำ **10,000** บาท ก่อนการเดินทาง พร้อมสำเนาหน้าพาสปอร์ต
- ส่วนที่เหลือชำระก่อนการเดินทาง**ไม่น้อยกว่า 45 วัน** มิฉะนั้นจะถือว่าท่านยกเลิกการเดินทาง
- ☺พาสปอร์ตต้องมีอายุไม่น้อยกว่า 6 เดือนขึ้นไปนะคะ หากไม่แนกรูณาสอบถามตัวแทนจำหน่ายได้เลยค่ะ☺

การยกเลิก

- * ยกเลิกก่อนการเดินทาง 45 วันขึ้นไป คืนเงินทั้งหมด ยกเว้นมัดจำ
- * ยกเลิกก่อนการเดินทาง 44 วันขึ้นไป ขอสงวนสิทธิ์ในการไม่คืนเงินในทุกกรณี

55/26 ม.9
หมู่บ้าน ทาวน์พลัส เกษตร-นาวิมิตร
แขวงคลองกุ่ม เขตบึงกุ่ม
กรุงเทพฯ
10230
TEL.02-508-1010

55/26 MOO.9
TOWN-KASET-NAVAMIN VILLAGE
KLONGKUM BUNGKUM
BANGKOK
10230
FAX.02-943-9540

GRANDTOURISMO@HOTMAIL.CO.TH

WEBMASTER@GRANDTOURISMO.CO.TH

หมายเหตุ

- * บริษัทฯ มีสิทธิ์ที่จะเปลี่ยนแปลงรายละเอียดบางประการในทัวร์นี้ เมื่อเกิดเหตุสุดวิสัยจนไม่อาจแก้ไขได้
- * บริษัทฯ ไม่รับผิดชอบค่าเสียหายในเหตุการณ์ที่เกิดจากสายการบิน ภัยธรรมชาติ ปฏิวัติ และอื่นๆ ที่อยู่นอกเหนือการ ควบคุมของทาง บริษัทฯ หรือ ค่าใช้จ่ายเพิ่มเติม เช่น การเจ็บป่วย การถูกทำร้ายการสูญหาย ความล่าช้าหรือจากอุบัติเหตุต่างๆ
- * หากท่านถอนตัวก่อนรายการท่องเที่ยวจะสิ้นสุดลง ทางบริษัทฯ จะถือว่าท่านสละสิทธิ์และจะไม่รับผิดชอบต่อค่าบริการที่ท่านได้ชำระ ไว้ แล้ว ไม่ว่ากรณีใดๆ ทั้งสิ้น
- * บริษัทฯ จะไม่รับผิดชอบต่อการทำให้ออกนอกประเทศ หรือ ห้ามเข้าประเทศ อันเนื่องมาจากมีสิ่งผิดกฎหมาย หรือเอกสาร เดินทางไม่ถูกต้อง หรือ การถูกปฏิเสธในกรณีอื่นๆ
- * ราคานี้คิดตามราคาภาษีเครื่องบินและภาษีสนามบินในปัจจุบัน ซึ่งหากมีการปรับราคาสูงขึ้น บริษัทฯ สงวนสิทธิ์ที่จะปรับราคาขึ้นตามจริง
- * กรณีเกิดความผิดพลาดจากตัวแทน หรือ หน่วยงานที่เกี่ยวข้อง จนมีการยกเลิก ล่าช้า เปลี่ยนแปลง การบริการจากสายการบิน บริษัทฯ ขอสงวนสิทธิ์ หรือ หน่วยงานที่ให้บริการ บริษัทฯ จะดำเนินโดยสุดความสามารถที่จะจัดบริการทัวร์อื่นทดแทนให้ แต่จะไม่คืนเงินให้สำหรับค่าบริการนั้นๆ
- * มีคคุเทศก์ พนักงาน และตัวแทนของบริษัทฯ ไม่มีสิทธิ์ในการให้คำสัญญาใดๆ ทั้งสิ้นแทนบริษัทฯ นอกจากนี้เอกสารลงนามโดยผู้มีอำนาจของบริษัทฯ กำกับเท่านั้น
- * หากไม่สามารถไปเที่ยวในสถานที่ที่ระบุในโปรแกรม เนื่องจากธรรมชาติ ความล่าช้า และความผิดพลาดจากทางสายการบิน จะไม่มีการคืนเงินใดๆ ทั้งสิ้น แต่ทั้งนี้ ทางบริษัทฯ จะจัดหา รายการเที่ยวสถานที่อื่นๆ มาให้ โดยขอ สงวนสิทธิ์การจดหมายนี้ โดยไม่แจ้งให้ทราบล่วงหน้า

