

ใบอนุญาตประกอบธุรกิจนำเที่ยว
เลขที่ 11/06442

บริษัท แกรนด์ทัวร์ริสโม จำกัด

GRANDTOURISMO
CO.,LTD



55/26 ม.9
หมู่บ้าน ทาวน์พาส เกษตร-นาวมินทร์
แขวงคลองกุ่ม เขตบึงกุ่ม
กรุงเทพฯ
10230
TEL.02-508-1010

55/26 MOO.9
TOWN+KASET-NAVAMIN VILLAGE
KLONGKUM BUNGKUM
BANGKOK
10230
FAX.02-943-9540

GRANDTOURISMO@HOTMAIL.CO.TH

WEBMASTER@GRANDTOURISMO.CO.TH

PVGE-KC04

GTM-13

In Love Tbilisi

"จอร์เจีย" ดินแดนสวรรค์บนดิน
5 วัน 3 คืน



ทบิลีชี
ทอริ
อูปลิสซ์เค
มิสเคตา
วิหารสเวติสเคอเวรี

ป้อมอันบูรี
อ่างเก็บน้ำชินวารี
มหาวิหารจวารี
ป้อมนารีกาลา
วิหารศักดิ์สิทธิ์ของทบิลีชี



ราคาเที่ยว

38,999

air astana

เดินทาง 28 ก.ย. - 2 ต.ค. 61



Facebook : @grandtourismo
Official Line : @grandtourismo
License No : 11/06442

HOT LINE
092-854-9496
095-091-5646



02-508-1010
www.grandtourismo.co.th

ใบอนุญาตประกอบธุรกิจนำเที่ยว
เลขที่ 11/06442

บริษัท แกรนด์ทัวร์ริสโม จำกัด

GRAND TOURISMO
CO.,LTD

55/26 ม.9
หมู่บ้าน ทาวน์พาส เกษตร-นาวมินทร์
แขวงคลองกุ่ม เขตบึงกุ่ม
กรุงเทพฯ
10230
TEL.02-508-1010

55/26 MOO.9
TOWN+KASET-NAVAMIN VILLAGE
KLONGKUM BUNGKUM
BANGKOK
10230
FAX.02-943-9540

GRANDTOURISMO@HOTMAIL.CO.TH

WEBMASTER@GRANDTOURISMO.CO.TH

วัน	โปรแกรมการเดินทาง	เข้า	เที่ยง	ค่ำ	โรงแรมที่พัก
1	กรุงเทพฯ ฯ BKK - อัลมาตี ALA - ทบิลิชิ TBS	✈	✈	X	BEST WESTERN HOTEL @TBILLISI
2	TBILISI -GORI - MTSKHETA - TBILISI	☺	☺	☺	BEST WESTERN HOTEL @TBILLISI
3	TBILISI - ZHINVALI - ANAURI - TBILISI	☺	☺	☺	BEST WESTERN HOTEL @TBILLISI
4	TBILISI	☺	X	✈	-
5	ALA อัลมาตี - BKK กรุงเทพฯ	✈	✈	X	-

➤ จอร์เจีย เป็นประเทศที่อยู่ทางทิศตะวันตกเฉียงใต้ของรัสเซีย ครั้งหนึ่งจอร์เจียเคยเป็นประเทศในสหพันธรัฐรัสเซียมาก่อน ซึ่งประเทศจอร์เจียมีประวัติศาสตร์ที่ถูกปกครองโดยหลายชาติพันธุ์มาอย่างยาวนาน ตั้งแต่เปอร์เซีย มองโกลเลีย เอเชียกลาง และรัสเซีย จนกระทั่งได้เป็นประเทศจอร์เจียอย่างในปัจจุบัน ด้วยประวัติศาสตร์ของจอร์เจียที่ผ่านการปกครองมาหลายชาติหลายวัฒนธรรม ทำให้จอร์เจียมีวิถีการกินดื่มที่ผสมผสาน อาหารมีเนื้อสัตว์และผักสดแบบยุโรป ในขณะที่เดียวกันก็เน้นการกินแป้งแบบชาวเอเชียกลาง ผู้คนจอร์เจียมีผิวขาวใสแบบยุโรป จมูกโด่งมากเหมือนเปอร์เซีย ดวงตากลมโต มองแล้วถึงยุโรปถึงแขก ในมื้ออาหารจะมีเนื้อสัตว์หลากหลายชนิดและผักเป็นส่วนใหญ่ ซึ่งแทบทุกมื้ออาหารจะมีแป้งเป็นจานนำไม่เน้นข้าวเหมือนไทยเรา

➤ เรียนรู้ วัฒนธรรม วิถีความเป็นอยู่ ขนบธรรมเนียมดั้งเดิมของชาวจอร์เจียกัน

➤ สัมผัสอาหารเพื่อสุขภาพ ที่อุดมไปด้วยผักและเครื่องเทศ ซึ่งจอร์เจียเป็นประเทศทางตะวันตกเฉียงใต้ของรัสเซีย อาหารจะได้รับอิทธิพลจากอาหารยุโรปและเอเชียกลางผสมกันแบบลูกครึ่ง และกลายเป็นอาหารยอดนิยมและรู้จักแพร่หลายตั้งแต่สมัยสตาลิน

ใบอนุญาตประกอบธุรกิจนำเที่ยว
เลขที่ 11/06442

บริษัท แกรนด์ทัวร์ริสโม จำกัด

GRANDTOURISMO
CO.,LTD

55/26 ม.9
หมู่บ้าน ทาวน์พาส เกษตร-นาวมินทร์
แขวงคลองกุ่ม เขตบึงกุ่ม
กรุงเทพฯ
10230
TEL.02-508-1010

55/26 MOO.9
TOWN+KASET-NAVAMIN VILLAGE
KLONGKUM BUNGKUM
BANGKOK
10230
FAX.02-943-9540

GRANDTOURISMO@HOTMAIL.CO.TH

WEBMASTER@GRANDTOURISMO.CO.TH

21.40 น.เดินทางถึงสนามบินนานาชาติทบิลิซี TBILISI (TBS) ประเทศจอร์เจีย

นำท่านผ่านพิธีการตรวจคนเข้าเมืองและศุลกากร และรับกระเป๋าสัมภาระ **มัคคุเทศก์ท้องถิ่นรอต้อนรับ ณ ทางออกของผู้โดยสารขาเข้า** จากนั้นนำท่านเดินทางเข้าสู่ตัวเมืองทบิลิซี

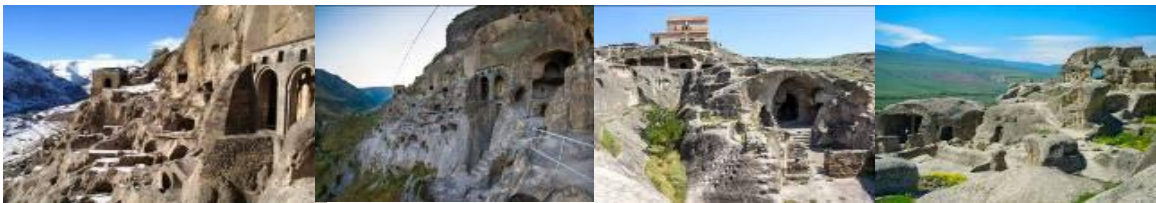
และเดินทางไปยังโรงแรมที่พัก ให้ท่านได้พักผ่อนตามอัธยาศัย

➡ นำท่านเดินทางเข้าสู่ที่พัก **โรงแรม BEST WESTERN HOTEL @TBILISI ระดับ 4 ดาวหรือเทียบเท่า**

วันที่สอง TBILISI –GORI – MTSKHETA – TBILISI (B/L/D)

เช้า ☺บริการอาหารเช้า ณ ห้องอาหารของโรงแรม

นำท่านออกเดินทางสู่ **เมืองกอรี (GORI)** (ระยะทาง 150 กม. ใช้เวลาเดินทางประมาณ 2.30 ชม.) ทุกวันนี้เป็นเมืองแห่งประวัติศาสตร์ เป็นที่รู้จักกันดีว่าเป็น **บ้านเกิดของ “โจเซฟ สตาลิน” (Joseph Stalin)** ชาวจอร์เจียที่ในอดีตเป็นผู้ปกครองสหภาพโซเวียต ในยุคศตวรรษที่ 1920 ถึง 1950 และมีชื่อเสียง เรื่องความโหดเหี้ยมในการปกครองในเมืองกอรีแห่งนี้



นำท่าน **ชมอุปลิสซิเค่ (ULISTSIKHECAVE – TOEN)** หนึ่งในเมืองถ้ำเก่าแก่ของจอร์เจีย มีการตั้งถิ่นฐานในดินแดนแถบนี้กันมานานแล้วกว่า 3000 ปีก่อน ในอดีตช่วงยุคโบราณก่อนยุคกลาง (Hellenistic and Late Antique periods) ช่วง 500 ปีก่อนคริสตกาล ถึง ค.ศ.500 เมืองนี้เป็นศูนย์กลางทางศาสนาและวัฒนธรรม และช่วงที่เมืองนี้มีความเจริญสูงสุดคือ ในช่วงคริสตวรรษที่ 9 ถึง 11 ก่อนจะถูกรุกรานโดยชาวมองโกลในช่วงคริสต์ศตวรรษที่ 13 และถูกปล่อยให้เมืองร้างไป ท่านจะได้พบกับศาสนสถานที่มีห้องโถงขนาดใหญ่ที่ชาวเพแกน (Pagan) ใช้เป็นที่ประกอบพิธีกรรมซึ่งเป็นลัทธิบูชาไฟ เป็นลัทธิของคนในแถบนี้ก่อนที่ศาสนาคริสต์จะเข้ามาเมื่อ 1700 ปีก่อน และยังมีห้องต่าง ๆ ซึ่งคาดว่าเป็นโบสถ์เก่าแก่ของชาวคริสต์ ที่สร้างขึ้นในช่วงคริสต์ศตวรรษที่ 9 จาก

ใบอนุญาตประกอบธุรกิจนำเที่ยว
เลขที่ 11/06442

บริษัท แกรนด์ทัวร์ริสโม จำกัด

GRAND TOURISMO
CO.,LTD

55/26 ม.9
หมู่บ้าน ทาวน์พาส เกษตร-นาวิมินทร์
แขวงคลองกุ่ม เขตบึงกุ่ม
กรุงเทพฯ
10230
TEL.02-508-1010

55/26 MOO.9
TOWN+KASET-NAVAMIN VILLAGE
KLONGKUM BUNGKUM
BANGKOK
10230
FAX.02-943-9540

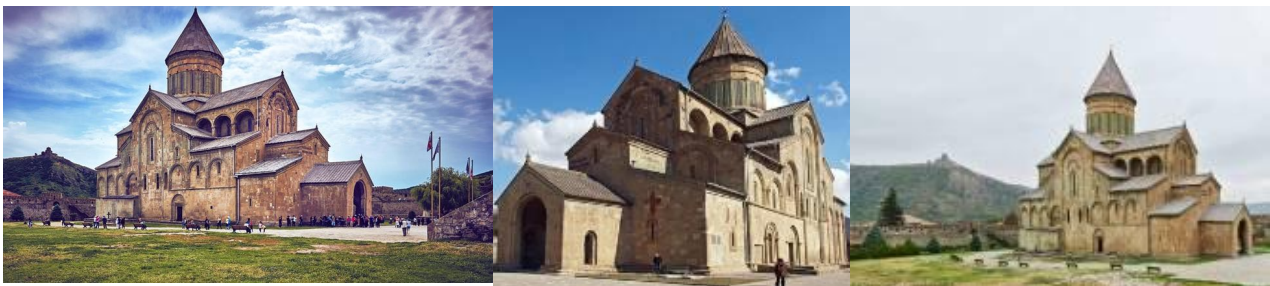
GRANDTOURISMO@HOTMAIL.CO.TH

WEBMASTER@GRANDTOURISMO.CO.TH

เที่ยง ☺ บริการอาหารกลางวัน ณ ภัตตาคารท้องถิ่น

นำทุกท่านเดินทางสู่ **เมืองมิตสเคต้า (MTSKHETA)** ศูนย์กลางทางศาสนาของประเทศจอร์เจีย เมืองที่เก่าแก่ที่สุดของจอร์เจียอายุกว่า 3,000 ปี ตั้งอยู่ห่างจากกรุงทบิลีซี ประมาณ 25 กม.(ใช้เวลาเดินทางประมาณ 35 นาที) และในอดีตเมืองนี้เคยเป็นเมืองหลวงของอาณาจักรอิวเรีย (Iberia Kingdom) ซึ่งเป็นราชอาณาจักรของจอร์เจียในช่วง 500 ปีก่อนคริสตกาล ถึงปี ค.ศ.500 แต่ตอนนี้ไม่มีอะไรจากสมัยนั้นหลงเหลืออยู่แล้ว ศาสนาคริสต์เข้ามาเผยแผ่ในเมืองนี้ ช่วงศตวรรษที่ 4 องค์การยูเนสโก ได้ขึ้นทะเบียน **โบราณสถานแห่งเมืองมิตสเคต้า (HISTORICAL MONUMENT OF MTSKHETA)** เป็นมรดกโลก เมื่อปี ค.ศ.1994 นอกจากนี้องค์การยูเนสโกได้ขึ้นทะเบียนโบราณสถานแห่งเมืองมิตสเคต้าให้เป็นมรดกโลก (**UNESCO WORLD HERITAGE SITE**)

ซมวิหารสเวติสเคอเวรี (SVETITSKHOVELI CATHEDRAL) หรือ **SAMTAVRO MONASTERY** อารามจอร์เจียออร์ทอด็อกซ์ และสำนักแม่ชี ST.NINO ซึ่งสร้างมาตั้งแต่ ศตวรรษที่ 4 โดยพระเจ้า MIRIAN ที่ 3 แห่งอาณาจักรอิวเรีย โปสต์แห่งนี้ได้รับการบูรณะใหญ่ในศตวรรษที่ 11 ในสมัยพระเจ้า GIORGI ที่ 1 สถานที่นี้เป็นที่ฝังพระศพของพระเจ้า MIRIAN ที่ 1 และพระมหากษัตริย์รวมถึงนักบุญคนสำคัญของจอร์เจีย สร้างขึ้นโดยสถาปนิกชาวจอร์เจีย ชื่อ Arsukidze มีขนาดใหญ่เป็นอันดับสองของประเทศ อีกทั้งยังเป็นศูนย์กลางที่ทำให้ชาวจอร์เจียเปลี่ยนความเชื่อและหันมานับถือศาสนาคริสต์ และให้ศาสนาคริสต์มาเป็นศาสนาประจำชาติของจอร์เจียเมื่อปี ค.ศ.337 และถือเป็นสิ่งก่อสร้างยุคโบราณที่มีขนาดใหญ่ที่สุดของประเทศจอร์เจีย ภายในมีภาพเขียนสีเฟรสโกอย่างงดงาม



เดินทางกลับ สู่เมือง ทบิลีซี TBILISI

ค่ำ ☺ บริการอาหารค่ำ ณ โรงแรม

☛ นำท่านเดินทางเข้าสู่ที่พัก โรงแรม BEST WESTERN HOTEL @TBILISI ระดับ 4 ดาวหรือเทียบเท่า

ใบอนุญาตประกอบธุรกิจนำเที่ยว
เลขที่ 11/06442

บริษัท แกรนด์ทัวร์ริสโม จำกัด

GRANDTOURISMO
CO.,LTD

55/26 ม.9
หมู่บ้าน ทาวน์เพลส เกษตร-นาวิมินทร์
แขวงคลองกุ่ม เขตบึงกุ่ม
กรุงเทพฯ
10230
TEL.02-508-1010

55/26 MOO.9
TOWN-KASET-NAVAMIN VILLAGE
KLONGKUM BUNGKUM
BANGKOK
10230
FAX.02-943-9540

GRANDTOURISMO@HOTMAIL.CO.TH

WEBMASTER@GRANDTOURISMO.CO.TH

วันที่สาม TBILISI – ZHINVALI – ANAURI – TBILISI (B/L/D)

เช้า ☺บริการอาหารเช้า ณ ห้องอาหารของโรงแรม

นำท่านออกเดินทางไปตามเส้นทางหลวงของจอร์เจียที่มีชื่อว่า **Georgian Military Highway** ถนนสายนี้เป็นถนนสายสำคัญที่สุดที่ถูกสร้างขึ้นในสมัยที่จอร์เจียอยู่ภายใต้การควบคุมจากสหภาพโซเวียต เพื่อใช้เป็นเส้นทางหลักในการข้ามเทือกเขาคอเคซัสจากรัสเซียมายังที่ภูมิภาคนี้ ถนนแห่งประวัติศาสตร์นี้เป็นเส้นทางที่จะ

นำท่านขึ้นสู่ เทือกเขาคอเคซัส (The Caucasus Mountain) เป็นเทือกเขาที่ตั้งอยู่ระหว่างทวีปยุโรป และเอเชีย ประกอบด้วย 2 ส่วน คือเทือกเขาคอเคซัสใหญ่ และเทือกเขาคอเคซัสน้อย



ระหว่างทางนำท่านแวะ **ชมป้อมอันวานูรี (ANAURI FORTRESS)** ป้อมปราการอันเก่าแก่ ถูกสร้างขึ้นในสมัยศตวรรษที่ 16-17 ชมร่องรอยของซากกำแพงที่ล้อมรอบป้อมปราการแห่งนี้ไว้เปรียบเสมือนม่านที่ซ่อนเร้นความงดงามของโบสถ์ 2 หลังที่ตั้งอยู่ภายใน ซึ่งเป็นโบสถ์ของชาวเวอรจิ้น ภายในยังมี หอคอยทรงสี่เหลี่ยมใหญ่ที่ตั้งตระหง่าน จากมุมสูงของป้อมปราการนี้จะมองเห็นภาพที่สวยงามของ **อ่างเก็บน้ำชินวาริ (ZHINVALI)**

ที่ซึ่งทำให้ชาวเมืองทบิลีซี มีน้ำไว้ดื่มไว้ใช้และชื่นชมทัศนียภาพทิวทัศน์ ของภูเขาล้อมรอบสถานที่แห่งนี้ จากนั้นออกเดินทางต่อไปตามเส้นทางหลวง ริมฝั่งแม่น้ำ Aragvi ผ่าน Jvari Pass ที่ระดับความสูง 2,395 เมตร บนเทือกเขาคอเคซัสใหญ่

เที่ยง ☺บริการอาหารกลางวัน ณ ภัตตาคารท้องถิ่น

ใบอนุญาตประกอบธุรกิจนำเที่ยว
เลขที่ 11/06442

บริษัท แกรนด์ทัวร์ริสโม จำกัด

GRANDTOURISMO
CO.,LTD

55/26 ม.9
หมู่บ้าน ทาวน์พาส เกษตร-นาวมินทร์
แขวงคลองกุ่ม เขตบึงกุ่ม
กรุงเทพฯ
10230
TEL.02-508-1010

55/26 MOO.9
TOWN-KASET-NAVAMIN VILLAGE
KLONGKUM BUNGKUM
BANGKOK
10230
FAX.02-943-9540

GRANDTOURISMO@HOTMAIL.CO.TH

WEBMASTER@GRANDTOURISMO.CO.TH

นำท่านชมมหาวิหารจวารี (JVARI MONASTERY) หรือโบสถ์แห่งไม้กางเขนอันศักดิ์สิทธิ์ ของศาสนาคริสต์นิกาย ออโธดอก สร้างขึ้นเมื่อคริสต์วรรษที่ 6 ชาวจอร์เจียสักการะนับถือวิหารแห่งนี้เป็นอย่างมาก ภายในโบสถ์มีไม้กางเขนขนาดใหญ่ ซึ่งชาวเมืองกล่าวกันว่า นักบุญนีโน่ หรือแม่ชีนีโน่ แห่งคัปปาโดเกีย (เมืองหนึ่งในประเทศตุรกีปัจจุบัน) ได้นำไม้กางเขนนี้เข้ามาและเผยแพร่ศาสนาคริสต์เป็นครั้งแรกในช่วงโบราณกาล



เดินทางกลับ สู่เมือง ทบิลีซี TBILISHI

ค่ำ ☺บริการอาหารค่ำ ณ ร้านอาหาร ดูโชว์เบาๆ GEORGIAN NATIONAL FOLK SHOW ของทางร้าน



เดินทางกลับสู่ โรงแรมที่พัก

☞นำท่านเดินทางเข้าสู่ที่พัก โรงแรม BEST WESTERN HOTEL @TBILISI ระดับ 4 ดาวหรือเทียบเท่า

วันที่สี่

TBILISI - ALA อัลมาตี (B/-/-)

เช้า ☺บริการอาหารเช้า ณ ห้องอาหารของโรงแรม

นำท่านเที่ยวชมเมืองทบิลีซี (OLDTOWN: METECHI) ชมป้อมนาริกาลา(NARIGALA FORTRESS) และอนุสาวรีย์มารดาแห่งจอร์เจีย (Kartlis Deda, Mother Georgia) ป้อมนาริกาลาเป็นปราการหินขนาดใหญ่ตั้งอยู่บนเนินเขาเหนือ

ใบอนุญาตประกอบธุรกิจนำเที่ยว
เลขที่ 11/06442

บริษัท แกรนด์ทัวร์ริสโม จำกัด

GRAND TOURISMO
CO.,LTD

55/26 ม.9
หมู่บ้าน ทาวน์พาส เกษตร-นาวิมินทร์
แขวงคลองกุ่ม เขตบึงกุ่ม
กรุงเทพฯ
10230
TEL.02-508-1010

55/26 MOO.9
TOWN+KASET-NAVAMIN VILLAGE
KLONGKUM BUNGKUM
BANGKOK
10230
FAX.02-943-9540

GRANDTOURISMO@HOTMAIL.CO.TH

WEBMASTER@GRANDTOURISMO.CO.TH

นครทบิลีซี สร้างขึ้นตั้งแต่คริสต์ศตวรรษที่ 4 ผ่านผู้ปกครองมาหลายยุคหลายสมัยที่ต่างผลัดกันเข้ามาบูรณนครเล็ก ๆ บนเส้นทางสายไหมแห่งนี้ ราชวงศ์อุมัยยัด (Umayyad Dynasty) ของชาวอาหรับได้ต่อเติมป้อมในช่วงคริสต์ศตวรรษที่ 7 ต่อมาพวกมองโกลตั้งชื่อให้ใหม่ว่า NARIN QALA แปลว่าป้อมน้อย (Little Fortress) นักประวัติศาสตร์ยกย่องว่าป้อมนาริกาเป็นป้อมแห่งหนึ่งบนเส้นทางสายไหมที่แข็งแกร่งและดีได้ยากที่สุด



จากนั้นนำทุกท่าน **สู่สะพานแห่งสันติภาพ (THE BRIDGE OF PEACE)** เป็นอีกหนึ่งงานสถาปัตยกรรมที่น่าสนใจในเมือง Tbilisi ออกแบบโดย สถาปนิกชาวอิตาลีชื่อ Michele De Lucchi สะพานมีความยาวที่ 150 เมตร ลักษณะการออกแบบร่วมสมัย เปิดอย่างเป็นทางการเมื่อวันที่ 6 พฤษภาคม 2010 โครงสร้างนั้นถูกออกแบบและสร้างที่อิตาลี และนำเข้ามาโดยรถบรรทุก 200 คัน เพื่อเข้ามาติดตั้งในเมือง Tbilisi ที่ตั้งนั้นอยู่บนแม่น้ำ Mtkvari River สามารถมองเห็นได้หลายมุมจากในเมือง และยังมีการ illuminating ที่จะแสดงแสงสีจากไฟ LED ที่ติดตั้งรอบตัวสะพานเป็นเวลา 90 นาทีก่อนที่พระอาทิตย์จะลับขอบฟ้า



จากนั้นนำท่านไป **ชมวิหารศักดิ์สิทธิ์ของทบิลีซี (HOLY TRINITY CATHEDRAL)** ที่เรียกกันว่า Sameba เป็นโบสถ์หลักของคริสตจักรออร์ทอดอกซ์เจียตั้งอยู่ในทบิลีซีเมืองหลวงของจอร์เจีย สร้างขึ้นระหว่างปี 1995 และปี 2004 และเป็นวิหารที่สูงที่สุด อันดับที่ 3 ของโบสถ์ออร์ทอดอกซ์ในโลก

ใบอนุญาตประกอบธุรกิจนำเที่ยว
เลขที่ 11/06442

บริษัท แกรนด์ทัวร์ริสโม จำกัด

GRAND TOURISMO
CO.,LTD

55/26 ม.9
หมู่บ้าน ทาวน์พาส เกษตร-นาวมินทร์
แขวงคลองกุ่ม เขตบึงกุ่ม
กรุงเทพฯ
10230
TEL.02-508-1010

55/26 MOO.9
TOWN+KASET-NAVAMIN VILLAGE
KLONGKUM BUNGKUM
BANGKOK
10230
FAX.02-943-9540

GRANDTOURISMO@HOTMAIL.CO.TH

WEBMASTER@GRANDTOURISMO.CO.TH



ได้เวลาอำลา TBILISI แล้ว นำทุกท่านเดินทางสู่ ท่าอากาศยานนานาชาติทบิลีซี TBS (CHECK IN)

14.05 น. ➔ ออกเดินทาง สู่เมืองอัลมาตี ALA โดยสายการบินแอร์ อัสตาน่า เที่ยวบินที่ KC 142

19.50 น.เดินทางถึงท่าอากาศยานนานาชาติอัลมาตี ALA (ประเทศคาซัคสถาน) ****รอเปลี่ยนเครื่อง****

วันที่ห้า ALA อัลมาตี – BKK กรุงเทพฯ (-/-/-)

01.05 น. ➔ ออกเดินทาง สู่ กรุงเทพฯ โดยสายการบินแอร์ อัสตาน่า เที่ยวบินที่ KC 931

(ใช้เวลาในการเดินทาง 7 ชั่วโมง 40 นาที)

08.55 น.เดินทางถึงสนามบินสุวรรณภูมิพร้อมความประทับใจมิรู้ลืม

ขอบ
คุณ
ค่ะ



ขอบ
คุณ
ค่ะ



ขอบ
คุณ
ค่ะ



ขอบ
คุณ
ค่ะ



ใบอนุญาตประกอบธุรกิจนำเที่ยว
เลขที่ 11/06442

บริษัท แกรนด์ทัวร์ริสโม จำกัด

GRANDTOURISMO
CO.,LTD

55/26 ม.9
หมู่บ้าน ทาวน์พาส เกษตร-นาวมินทร์
แขวงคลองกุ่ม เขตบึงกุ่ม
กรุงเทพฯ
10230
TEL.02-508-1010

55/26 MOO.9
TOWN+KASET-NAVAMIN VILLAGE
KLONGKUM BUNGKUM
BANGKOK
10230
FAX.02-943-9540

GRANDTOURISMO@HOTMAIL.CO.TH

WEBMASTER@GRANDTOURISMO.CO.TH

อัตราค่าบริการ

28 ก.ย. – 02 ต.ค. 18

ราคาผู้ใหญ่ (พักห้องละ 2-3 ท่าน)	38,999 บาท
ราคาเด็กเสริมเตียง (พักกับผู้ใหญ่ 2 ท่าน)	
ราคาเด็กไม่เสริมเตียง (พักกับผู้ใหญ่ 2 ท่าน)	
พักเดี่ยว เพิ่ม	7,500 บาท

UPDATE PROGRAM 26JUL18

***** หมายเหตุ รายการอาจมีการเปลี่ยนแปลงได้ ทั้งนี้โดยคำนึงถึงผลประโยชน์ของลูกค้าเป็นหลัก *****

ในกรณีที่คณะออกเดินทางต่ำกว่า 15 ท่าน หรือมาตรฐานของการยืนยันการเดินทาง จะมีการเปลี่ยนแปลงขนาดของภาชนะที่ใช้ในการนำเที่ยว ตลอดรายการทัวร์ โดยไม่ต้องแจ้งให้ทราบล่วงหน้า ทั้งนี้กรณีที่คณะออกเดินทางกรณีที่ต่ำกว่า 15 ท่าน ทางคณะทัวร์จะแจ้งค่าใช้จ่ายที่เพิ่มขึ้นในกรณีที่คณะทัวร์ทุกท่านต้องการออกเดินทาง พร้อมมีหัวหน้าทัวร์ไทย อำนวยความสะดวก

เงื่อนไขการจอง

งวดที่ 1 : สำรองที่นั่งจ่าย 15,000 บาท/ท่าน ภายใน 3 วันหลังจากที่มีการจอง

พร้อมส่งรายชื่อและหน้าพาสปอร์ตผู้ที่จะเดินทางทันที

งวดที่ 2 : ชำระส่วนที่เหลือ 20 วัน ล่วงหน้าก่อนออกเดินทาง

▶ กรณีที่ต้องการออกตัวภายในประเทศ กรณีลูกค้าอยู่ต่างจังหวัด ให้ท่านติดต่อเจ้าหน้าที่ก่อนออกบัตรโดยสารทุกครั้ง หากออกบัตรโดยสารโดยมิแจ้งเจ้าหน้าที่ ทางบริษัทขอสงวนสิทธิ์ไม่รับผิดชอบค่าใช้จ่ายที่เกิดขึ้น

▶ หลังจากชำระค่ามัดจำแล้ว สามารถเปลี่ยนชื่อผู้เดินทางได้ ก่อนที่บริษัทฯ จะทำการออกตั๋วล่วงหน้า 1-2 อาทิตย์ก่อนการเดินทาง

อัตราค่าบริการนี้รวม

ใบอนุญาตประกอบธุรกิจนำเที่ยว
เลขที่ 11/06442

บริษัท แกรนด์ทัวร์ริสโม จำกัด

GRANDTOURISMO
CO.,LTD

55/26 ม.9
หมู่บ้าน ทาวน์พาส เกษตร-นาวมินทร์
แขวงคลองกุ่ม เขตบึงกุ่ม
กรุงเทพฯ
10230
TEL.02-508-1010

55/26 MOO.9
TOWN+KASET-NAVAMIN VILLAGE
KLONGKUM BUNGKUM
BANGKOK
10230
FAX.02-943-9540

GRANDTOURISMO@HOTMAIL.CO.TH

WEBMASTER@GRANDTOURISMO.CO.TH

- ✓ ค่าตั๋วเครื่องบินไป-กลับ ชั้นประหยัด (Economy Class) , ค่าภาษีสนามบินทุกแห่ง
- ✓ ค่าที่พักโรงแรมระดับมาตรฐาน รวมทั้งสิ้น 3 คืน
- ✓ ค่าอาหารครบทุกมื้อ ตลอดรายการ
- ✓ ค่ารถรับ-ส่งสนามบิน และ รายการทัวร์ตลอดรายการ
- ✓ อัตราค่าเข้าชมสถานที่ที่ระบุไว้ในรายการ
- ✓ ประกันภัยในการเดินทาง ในกรณีที่ เสียชีวิตเนื่องจากอุบัติเหตุ จะคุ้มครองเป็นจำนวนเงิน 1,000,000 บาท (คุ้มครอง ผู้เอาประกันภัย อายุระหว่าง 15-75 ปี ในกรณีที่ผู้เอาประกันภัยอายุต่ำกว่า 15 ปี หรือ ระหว่าง 75-85 ปี คุ้มครอง 50 % ของจำนวนเงินเอาประกันภัย ทั้งนี้ขึ้นอยู่กับเงื่อนไขของกรมธรรม์ / ส่วนในกรณี ผู้เอาประกันภัยอายุสูงกว่า 85 ปี ทางบริษัทฯ ขอสงวนสิทธิ์ในการคุ้มครอง)
- ✓ กระเป๋าเดินทางเพื่อโหลด **ให้ท่านละ 1 ใบ น้ำหนักไม่เกิน 20 ก.ก.ต่อใบ** / กระเป๋าถือขึ้นเครื่อง (Hand carry) น้ำหนักต้องไม่เกิน 7 ก.ก.1ใบ

อัตราค่าบริการนี้ไม่รวม

- ✗ ภาษีมูลค่าเพิ่ม 7 % และ ภาษีหัก ณ ที่จ่าย 3 %
 - ✗ ค่าบริการ และค่าใช้จ่ายส่วนตัวที่ไม่ระบุไว้ในรายการ
 - ✗ พนักงานยกกระเป๋าตามโรงแรมที่พัก
 - ✗ ทิปมัคคุเทศก์ท้องถิ่น 3 USD/วัน, พนักงานขับรถ 2 USD/วัน,ร้านอาหาร, ทิปหัวหน้าทัวร์จากเมืองไทย USD/วัน ค่าใช้จ่ายส่วนตัว หรือ ค่าใช้จ่ายอื่น ที่ไม่ได้ระบุไว้ในโปรแกรม
 - ✗ 3 USD / ท่าน สำหรับมัคคุเทศก์ท้องถิ่น x 4 วัน = 12 USD
 - ✗ 2 USD / ท่าน สำหรับคนขับรถต่อวัน x 4 วัน = 8 USD
 - ✗ 3 USD /ท่าน สำหรับหัวหน้าทัวร์ไทย x 5 วัน = 15 USD
- รวมค่าทิป 35 USD/ท่าน หรือประมาณ 1,150 บาทไทย

กรณียกเลิก

- ▶ ยกเลิกหลังจากวางเงินมัดจำ บริษัทจะคิดค่าใช้จ่ายที่เกิดขึ้นจริง ณ วันนั้น ที่ไม่สามารถ คืนเงินได้ (ตัวอย่างเช่น ค่าตั๋วเครื่องบิน, ค่าวีซ่า, ค่ามัดจำห้องพัก เป็นต้น)

ใบอนุญาตประกอบธุรกิจนำเที่ยว
เลขที่ 11/06442

บริษัท แกรนด์ทัวร์ริสโม จำกัด

GRAND TOURISMO
CO.,LTD

55/26 ม.9
หมู่บ้าน ทาวน์พาส เกษตร-นาวมินทร์
แขวงคลองกุ่ม เขตบึงกุ่ม
กรุงเทพฯ
10230
TEL.02-508-1010

55/26 MOO.9
TOWN+KASET-NAVAMIN VILLAGE
KLONGKUM BUNGKUM
BANGKOK
10230
FAX.02-943-9540

GRANDTOURISMO@HOTMAIL.CO.TH

WEBMASTER@GRANDTOURISMO.CO.TH

► ยกเลิกหลังจากจ่ายเงินเต็มจำนวน บริษัทฯ ขอสงวนสิทธิ์ในการคืนเงินทั้งหมดในทุกกรณี

กรณีเจ็บป่วย จนไม่สามารถเดินทางได้ **ซึ่งต้องมีใบรับรองแพทย์จากโรงพยาบาล** รับรอง บริษัทฯ จะทำเรื่องยื่นเอกสารไปยังสายการบิน โรงแรม และในหลายๆ การให้บริการ เพื่อให้พิจารณาอีกครั้ง ทั้งนี้ อาจจะต้องใช้ระยะเวลาในการดำเนินการ ซึ่งไม่สามารถแจ้งได้ว่าสามารถคืนเงินได้ทั้งหมดหรือบางส่วน หรือไม่ได้เลย เพราะขึ้นอยู่กับพิจารณาและตัดสินใจของสายการบิน โรงแรม และในหลายๆ บริการอื่นๆ เป็นสำคัญ

หมายเหตุ โปรดอ่าน !!

► กรณีผู้เดินทางไม่สามารถ เข้า-ออก เมืองได้เนื่องจากปลอมแปลงหรือการห้ามของเจ้าหน้าที่ ไม่ว่าจะเหตุผลใดๆ ทางบริษัทฯ ขอสงวนสิทธิ์ในการ ไม่คืนค่าทัวร์ทั้งหมด

► บริษัทฯ ขอสงวนสิทธิ์ยกเลิกการเดินทางก่อนล่วงหน้า **15 วัน** ในกรณีที่ไม่สามารถทำกรุ๊ปได้อย่างน้อย 15 ท่าน ทางคณะทัวร์จะแจ้งค่าจำนวนเงินค่าทัวร์ที่เพิ่มขึ้น ตามความเป็นจริง ในกรณีที่คณะทัวร์ทุกท่านต้องการออกเดินทางพร้อมมีไกด์ อำนวยความสะดวก **

► ในกรณีที่คณะออกเดินทางต่ำกว่า **15 ท่าน** หรือต่ำกว่ามาตรฐานของการยืนยันการเดินทาง ทางผู้จัดรายการ ขอพิจารณายกเลิกการเดินทาง หรือ เรียกเก็บค่าทัวร์เพิ่มเติม ตามความเหมาะสม

► บริษัทฯ ขอสงวนสิทธิ์ที่จะเปลี่ยนแปลงรายละเอียดบางประการในทัวร์นี้ เมื่อเกิดเหตุจำเป็นสุดวิสัยจนไม่อาจแก้ไขได้และจะไม่รับผิดชอบใดๆ ในกรณีที่สูญหาย สูญเสียหรือได้รับบาดเจ็บที่นอกเหนือความรับผิดชอบของหัวหน้าทัวร์และเหตุสุดวิสัยบางประการ เช่น การนัดหยุดงาน ภัยธรรมชาติ การจลาจล ต่างๆ

► บริษัทฯ ขอสงวนสิทธิ์ที่จะเปลี่ยนแปลงรายละเอียดบางประการในทัวร์นี้ เมื่อเกิดเหตุจำเป็นสุดวิสัยจนไม่อาจแก้ไขได้และจะไม่รับผิดชอบต่อใดๆ ในกรณีที่สูญหาย สูญเสียหรือได้รับบาดเจ็บที่นอกเหนือความรับผิดชอบของหัวหน้าทัวร์และเหตุสุดวิสัยบางประการ เช่น การนัดหยุดงาน ภัยธรรมชาติ การจลาจล ต่างๆ บริษัทฯ ไม่รับผิดชอบต่อค่าเสียหายในเหตุการณ์ที่เกิดจากสายการบิน เครื่องบินรีเลย์ ภัยธรรมชาติ ปฏิวัติ และอื่น ๆ ที่นอกเหนือการควบคุมของทางบริษัทฯ หรือ ค่าใช้จ่ายเพิ่มเติมที่เกิดขึ้นทางตรง หรือ ทางอ้อม เช่น การเจ็บป่วย การถูกทำร้าย การสูญหาย ความล่าช้า หรือ อุบัติเหตุต่าง ๆ

► เนื่องจากรายการทัวร์นี้เป็นแบบเหมาจ่ายเบ็ดเสร็จ หากท่านสละสิทธิ์การใช้บริการใดๆ ตามรายการ หรือ ถูกปฏิเสธการเข้าประเทศไม่ว่าในกรณีใดก็ตาม ทางบริษัทฯ ขอสงวนสิทธิ์ไม่คืนเงินในทุกกรณี

► เมื่อท่านได้ชำระเงินมัดจำหรือทั้งหมด ไม่ว่าจะเป็นการชำระผ่านตัวแทนของบริษัทฯ หรือ ชำระโดยตรงกับทางบริษัทฯ ทางบริษัทฯ จะขอถือว่าท่านรับทราบและยอมรับในเงื่อนไขต่างๆ

ใบอนุญาตประกอบธุรกิจนำเที่ยว
เลขที่ 11/06442

บริษัท แกรนด์ทัวร์ริสโม จำกัด

GRANDTOURISMO
CO.,LTD

55/26 ม.9
หมู่บ้าน ทาวน์พาส เกษตร-นาวมินทร์
แขวงคลองกุ่ม เขตบึงกุ่ม
กรุงเทพฯ
10230
TEL.02-508-1010

55/26 MOO.9
TOWN+KASET-NAVAMIN VILLAGE
KLONGKUM BUNGKUM
BANGKOK
10230
FAX.02-943-9540

GRANDTOURISMO@HOTMAIL.CO.TH

WEBMASTER@GRANDTOURISMO.CO.TH

- ▶ กำหนดการเดินทางอาจมีการเปลี่ยนแปลงได้เพื่อความเหมาะสม ทั้งนี้ทางบริษัทฯ จะยึดถือผลประโยชน์ ตลอดจนความปลอดภัยของคุณะผู้เดินทางเป็นสำคัญ
- ▶ ทางบริษัทฯ จะไม่รับผิดชอบใดๆ ในกรณีที่ท่านถูกปฏิเสธเข้าเมือง โดยด่านตรวจคนเข้าเมือง
- ▶ สำหรับ ผู้โดยสาร ที่ไม่ได้ถือ PASSPORT ไทย หรือ PASSPORT ต่างด้าว ผู้โดยสารต้องรับผิดชอบเรื่องเอกสาร (VISA) หรือการแจ้งเข้าแจ้งออกประเทศไทยเอง ทางบริษัทฯ ทัวร์ จะไม่รับผิดชอบในกรณีที่ ด่านตรวจคนเข้าเมืองของประเทศไทยปฏิเสธในการเข้าและออก
- ▶ หากท่านจองรายการทัวร์ ของเรา ถือได้ว่าท่านได้ยอมรับและตกลงตามในรายการทัวร์ทุกอย่างตามที่แจ้งไว้ตามเอกสารด้านบนแล้ว

หนังสือเดินทางต้องมีอายุเหลือใช้งานไม่น้อยกว่า 6 เดือน นับจากวันเดินทาง
และมีหน้าที่เหลือไว้ประทับตราไม่น้อยกว่า 2 หน้า

**** กรณี ถือหนังสือเดินทางต่างชาติ โปรดสอบถามข้อมูลเพิ่มเติม ****

****ในกรณีที่ผู้โดยสาร มีไฟล์ทเดินทางภายในประเทศหรือระหว่างประเทศ ที่เกี่ยวข้องกับวันเดินทางที่ท่านได้ทำการจองไว้กับทางบริษัทฯ กรุณาแจ้งให้ทางเจ้าหน้าที่ทราบ ก่อนการชำระเงินค่าตัวดังกล่าว ถ้าเกิดข้อผิดพลาด ทางบริษัทฯ ขอสงวนสิทธิ์ในการรับผิดชอบต่อทุกกรณี****