



บริษัท แกรนด์ทัวร์ริสโม จำกัด (สำนักงานใหญ่)

55/26 หมู่บ้านทาวนพลัส เกษตร-นวมินทร์ แขวงนวลจันทร์ เขตบึงกุ่ม กรุงเทพฯ 10230  
55/26 TOWN+ KASET-NAVAMIN VILLAGE NUANCHAN BUENGMUM BANGKOK 10230

TEL : 02-508-1010

info@grandtourismo.co.th

www.grandtourismo.co.th

LICENSE NO : 11/11512



5 DAYS 4 NIGHTS

CHENDU  
CHONGQING

2-6 FEBRUARY 2026



ROYAL SILK  
CLASS

บริษัท แกรนด์ทัวร์ริสโม จำกัด  
GRANDTOURISMO  
CO.,LTD.



: GRANDTOURISMO



: @GTMTALK



092-854-9496

092-856-6244

02-508-1010

www.grandtourismo.co.th

LICENSE NO : 11/11512

# เจียงตู-ฉงชิ่ง 5 วัน 4 คืน

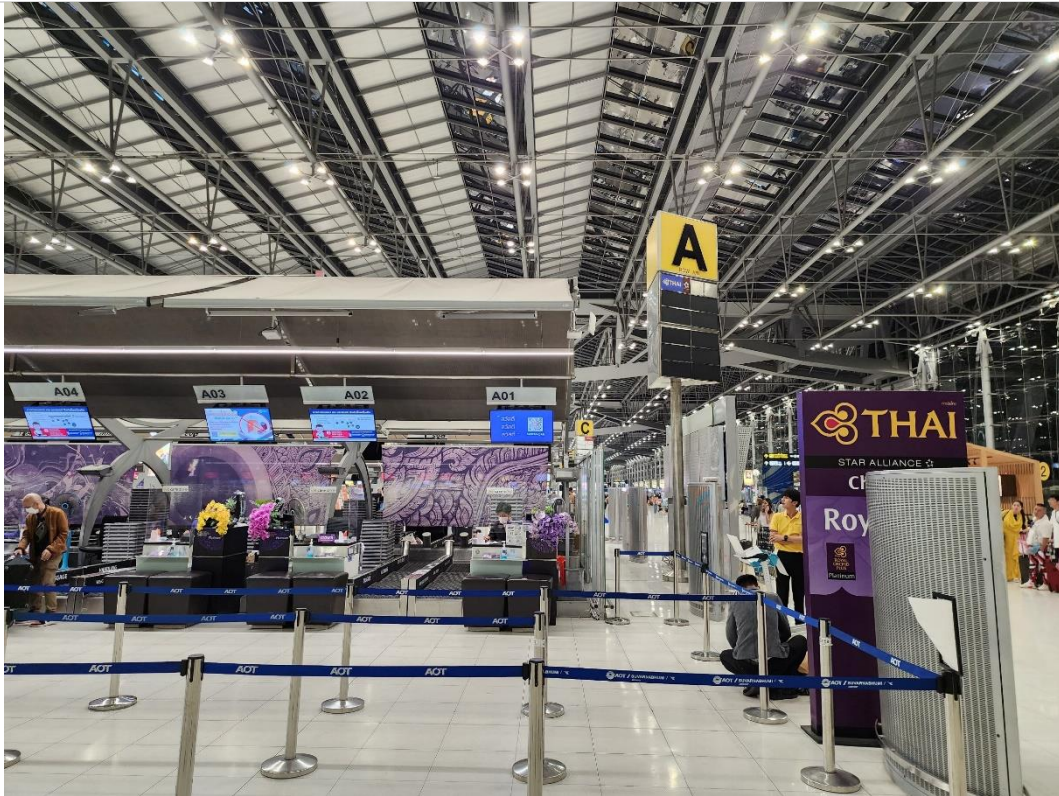
วันเดินทาง	โปรแกรม	อาหาร			โรงแรม
		เช้า	เที่ยง	ค่ำ	
02ก.พ.69	07.00 พบกันสนามบินสุวรรณภูมิ 10.05 ออกเดินทางสู่เจียงตู by TG618 14.00 เดินทางถึงสนามบินเจียงตู -รถนำเที่ยวและไกด์ท้องถิ่นนำท่านเดินทางสู่เมืองต้าจู่ของฉงชิ่ง เดินทาง 2ชม.30นาที <b>-อิสระค่ำโดยมีไกด์แนะนำ</b> -นำท่านเข้าสู่โรงแรมที่พัก			×	Grand House Chongqing Lake view room
03ก.พ.69	-รับประทานอาหารเช้าที่ห้องอาหารของโรงแรม -พาห็นแกะสลักต้าจู่ + รถกอล์ฟ <b>-อิสระอาหารกลางวันแนะนำโดยไกด์</b> -เดินทางสู่ฉงชิ่ง 2 ชม. -ชมรถไฟทะเลสาบฉงชิ่ง ถนนเจียงฟางเปย -ย่านเมืองเก่า 18 บันไดและถนนคนเดิน - <b>Hong Art Museum Chongqing</b> <a href="https://www.chongqing-artmuseum.com/">https://www.chongqing-artmuseum.com/</a> <b>-อิสระรับประทานอาหารค่ำโดยมีไกด์แนะนำ</b> -ล่องเรือชมวิวแสงสีเสียง แม่น้ำเหลียงเจียง -และหงหยาดัง -เข้าสู่โรงแรมที่พัก	☺	×	×	Hyatt Regency Metropolitain Chongqing 5 Star
04ก.พ.69	-รับประทานอาหารเช้า ณ ห้องอาหารของโรงแรม -เดินทางสู่เมืองอู่หลง 2ชม. 30นาที <b>-อิสระอาหารกลางวันแนะนำโดยไกด์</b> -อุทยานหลุมฟ้า-สะพานสวรรค์ ฉงชิ่ง <b>(รวมค่าธรรมเนียมลิฟต์แก้ว)</b> -เดินทางกลับฉงชิ่ง 2ชม. 30นาที ถนนคนเดิน เจียงฟางเปย <b>-อิสระรับประทานอาหารค่ำโดยมีไกด์แนะนำ</b> -เข้าสู่โรงแรมที่พัก	☺	×	×	Hyatt Regency Metropolitain Chongqing 5 Star
05ก.พ.69	-รับประทานอาหารเช้า ณ ห้องอาหารของโรงแรม -เดินทางสู่เมืองเจียงตู 3 ชม. <b>-อิสระอาหารกลางวันแนะนำโดยไกด์</b> -ช้อปปิ้งย่านไท่กู๋หลี+ชมหมีแพนด้ายักษ์ป็นตึก -ถนนคนเดินซุนซี -ตึกไม้ไผ่ <b>-อิสระรับประทานอาหารค่ำโดยมีไกด์แนะนำ</b> -เข้าสู่โรงแรมที่พัก	☺	×	×	The Langbo Chengdu ,The bund collection by Hyatt
06ก.พ.69	-รับประทานอาหารเช้า ณ ห้องอาหารของโรงแรม -ถนนชอยแคบ-ชอยกว้าง ควนจ่าย เซียงจื่อ <b>-อิสระรับประทานอาหารค่ำโดยมีไกด์แนะนำ</b> -เดินทางสู่สนามบินเจียงตู 15.05 ออกเดินทางกลับสู่กรุงเทพฯ by TG619 17.20 เดินทางกลับถึงสนามบินสุวรรณภูมิ	☺	×		

2ก.พ.69

กรุงเทพ สุวรรณภูมิ - เจิงตู

07.00

พบกันที่สนามบินสุวรรณภูมิ ชั้น4 เคาน์เตอร์A ชั้นธุรกิจการบินไทย เจ้าหน้าที่ที่ทีมงานพร้อมต้อนรับท่าน เพื่ออำนวยความสะดวกในการเช็คอินและโหลดกระเป๋าสัมภาระ



10.05

ออกเดินทางสู่เมืองเจิงตู ด้วยสายการบินไทย เที่ยวบินที่ TG618



14.00

เดินทางถึงสนามบินเจิงตูเทียนฟู (Chengdu Tianfu International Airport) ประเทศจีน

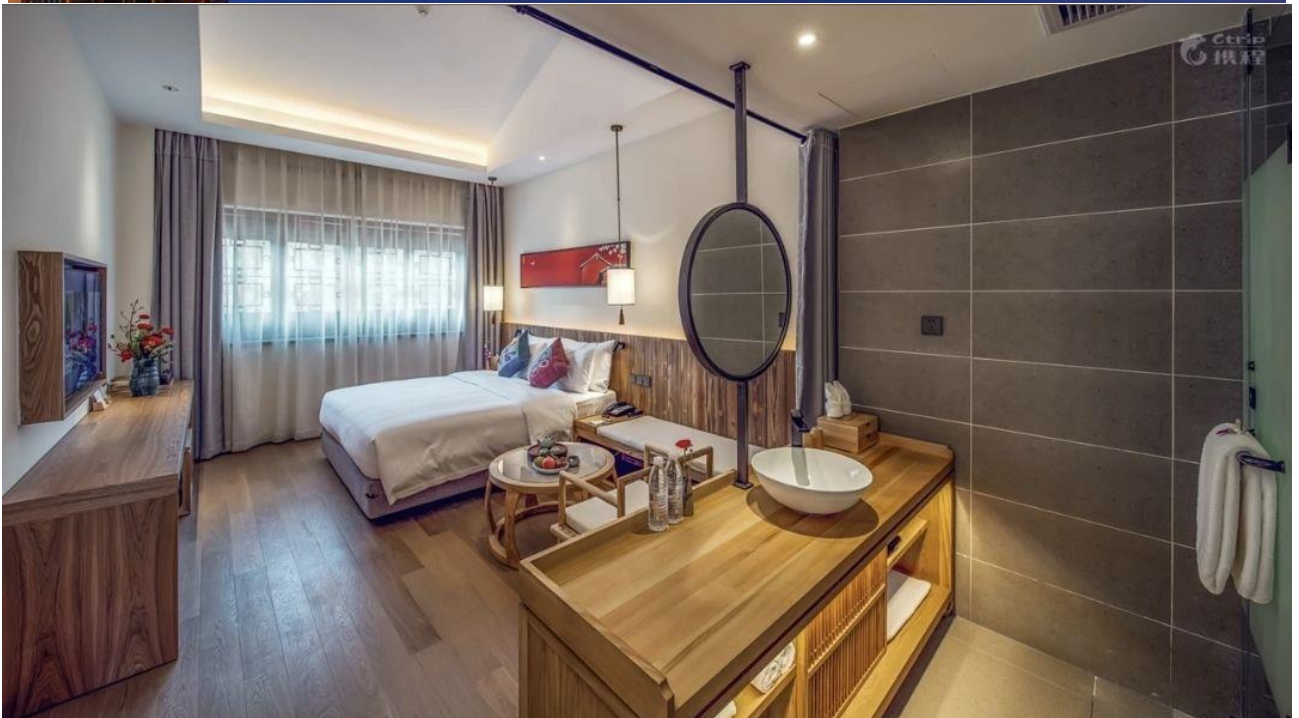


หลังจากผ่านขั้นตอนการเข้าเมืองและรับกระเป๋าสัมภาระแล้ว โทด์และรณนำเที่ยวแบบส่วนตัว  
นำท่านออกเดินทางสู่เมืองต้าจู่(ฉงชิ่ง) ใช้เวลาเดินทาง 2ชม. 30นาที



คำ **อิสระคำโดยมีโทด์แนะนำ**

พักที่ **โรงแรม Grand House Chongqing**





3ก.พ.69 ฝาทึนแทะสลั๊กตั๊จู้ – รถไฟทะลั๊ก - Hong Art Museum Chongqing  
ล่องเรือแม่น้ำเหลียงเจียง

เข้า รับประทานอาหารเช้า ณ ห้องอาหารของโรงแรม



3

เยี่ยมชม **ฝาทึนแทะสลั๊กตั๊จู้** แหล่งมรดกโลกทางวัฒนธรรมขององค์การยูเนสโก ตั้งอยู่ในเขตตั๊จู้ นครฉงชิ่ง โดดเด่นด้วยงานแกะสลักหินโบราณกว่า 50,000 ชิ้น บนหน้าผาและถ้ำหิน ถ่ายทอดเรื่องราวศาสนาพุทธ ลัทธิเต๋า และขงจื้ออย่างประณีต สร้างขึ้นในสมัยราชวงศ์ถังถึงราชวงศ์ซ่ง ถือเป็นหนึ่งในผลงานศิลปะหินแกะสลักที่สมบูรณ์และทรงคุณค่าที่สุดของประเทศจีน เหมาะสำหรับกริปท่องเที่ยวเชิงวัฒนธรรมจากนครฉงชิ่ง**(พร้อมรถกอล์ฟ)**



新华社  
XINHUA NEWS

เที่ยง	อิสระอาหารกลางวันโดยมีไกด์แนะนำ
	สัมผัสไฮไลท์สุดแปลกของนครจงชิ่งกับ <b>รถไฟฟ้าโมโนเรลสาย 2 ที่วิ่งทะลุอาคารพักอาศัย ณ สถานี ลี้จื่อปา</b> การออกแบบเมืองอันชาญฉลาดที่ผสานระบบขนส่งสาธารณะเข้ากับอาคารอย่างลงตัว จนกลายเป็นแลนด์มาร์กชื่อดังระดับโลก เหมาะสำหรับการถ่ายภาพและชมบรรยากาศเมืองภูเขาของจงชิ่งอย่างใกล้ชิด



เยี่ยมชม **Hong Art Museum** พิพิธภัณฑ์ศิลปะร่วมสมัยชื่อดังของนครจงชิ่ง โดดเด่นด้วยสถาปัตยกรรมสมัยใหม่ที่ผสานศิลปะและพื้นที่เมืองอย่างลงตัว ภายในจัดแสดงผลงานศิลปะร่วมสมัยของศิลปินจีนและนานาชาติ รวมถึงนิทรรศการหมุนเวียนที่สะท้อนวัฒนธรรมและความคิดสร้างสรรค์ยุคใหม่ เหมาะสำหรับผู้ที่สนใจศิลปะ การถ่ายภาพ และแลนด์มาร์กใหม่ของจงชิ่ง

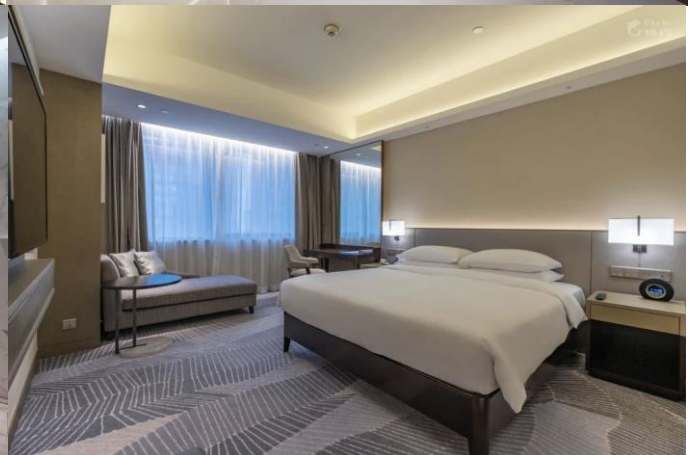
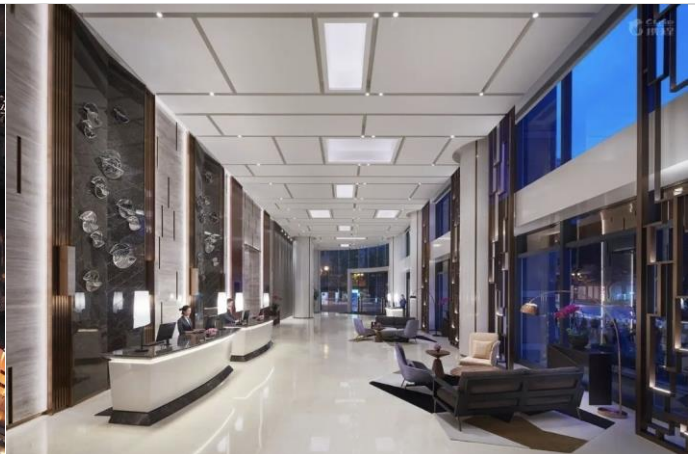
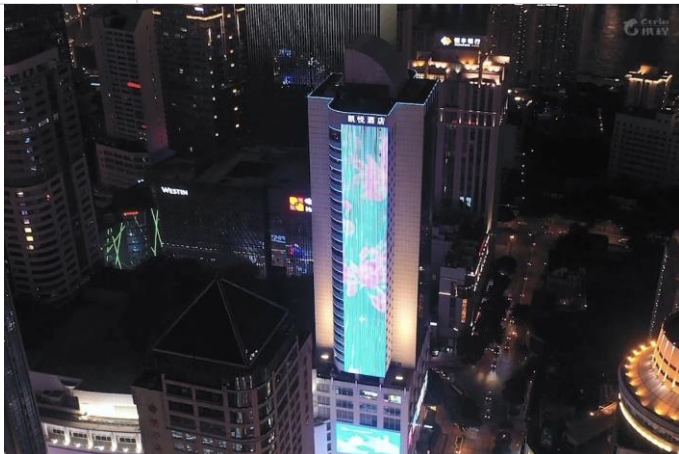


ค่ำ	อิสระอาหารค่ำโดยมีไกด์แนะนำ
-----	-----------------------------

สัมผัสบรรยากาศยามค่ำคืนของนครจงชิ่งกับการ **ล่องเรือแม่น้ำเหลียงเจียง** ชมทัศนียภาพเมืองที่ตั้งอยู่ระหว่างแม่น้ำแยงซีเกียงและแม่น้ำเจียงหลิง พร้อมแสงไฟจากตึกสูง สะพาน และแลนด์มาร์กสำคัญ เช่น หงหยาดัง และย่านใจกลางเมือง ถือเป็นหนึ่งในกิจกรรมไฮไลท์ที่พลาดไม่ได้เมื่อมาเยือนจงชิ่ง



พิกที่ Hyatt Regency Metropolitan Chongqing



4ก.พ.69

อุทยานหลุมฟ้า-สะพานสวรรค์ จงซิ่ง- ถนนคนเดินน เจียฟางเปย

เช้า

รับประทานอาหารเช้า ณ ห้องอาหารของโรงแรม



เดินทางสู่เมืองอู่หลง 2ชม. 30นาที

**อิสระอาหารกลางวันแนะนำโดยไกด์**

เที่ยวชม **อุทยานหลุมฟ้า-สะพานสวรรค์ (Wulong Karst)** มรดกโลกทางธรรมชาติของยูเนสโก โดดเด่นด้วยหลุมยุบขนาดมหึมาและสะพานหินธรรมชาติขนาดใหญ่ที่สุดแห่งหนึ่งของโลก ท่ามกลางภูมิประเทศศาสตร์ที่งดงามราวกับจากภาพยนตร์ เป็นหนึ่งในสถานที่ท่องเที่ยวธรรมชาติที่ยิ่งใหญ่และสวยที่สุดของนครจงซิ่ง**(รวมค่ารถอุทยาน+ลิฟต์แก้ว)**





เดินทางกลับลงซึ่ง 2ชม. 30นาที

เดินเล่นและช้อปปิ้งที่ **ถนนคนเดินเจียฟางเปย** ศูนย์กลางเศรษฐกิจและการค้าของนครฉงชิ่ง รายล้อมด้วยห้างสรรพสินค้า ร้านค้าแบรนด์ดัง ร้านอาหาร และคาเฟ่มากมาย พร้อมแลนด์มาร์กสำคัญคืออนุสาวรีย์ปลดปล่อย (Liberation Monument) เหมาะสำหรับการเดินเที่ยว ช้อปปิ้ง และสัมผัสบรรยากาศเมืองทันสมัยของฉงชิ่ง





อิสระรับประทานอาหารค่ำโดยมีไกด์แนะนำ

พักที่ Hyatt Regency Metropolitan Chongqing



12

5ก.พ.69 จชิ่ง – เจิงตู – ซอปปิงย่านไท่กู่หลี่ – ชมมิแพนด้ายักษ์ปีนตึก – ถนนคนเดินซุนซี - ตึกไม้ไฟ

เช้า รับประทานอาหารเช้า ณ ห้องอาหารของโรงแรม



เดินทางสู่เมืองเจิ้งตู 3 ชม.

**อิสระอาหารกลางวันแนะนำโดยไกด์**

สัมผัสบรรยากาศการช้อปปิ้งระดับไฮเอนด์ที่ **ย่านไท่กู๋หลี่ (Taikoo Li)** ศูนย์การค้าและไลฟ์สไตล์สุดทันสมัยของเมืองเจิ้งตู โดดเด่นด้วยสถาปัตยกรรมที่ผสานความร่วมมือสมัยกับสไตล์จีนดั้งเดิม รายล้อมด้วยร้านแบรนด์ดังระดับโลก ร้านอาหาร คาเฟ่ และมุมถ่ายภาพยอดเยี่ยม ถือเป็นแลนด์มาร์กสำคัญที่พลาดไม่ได้เมื่อมาเยือนเจิ้งตู



ถ่ายภาพกับ **หมีแพนด้ายักษ์ปีนตึก IFS** แลนด์มาร์กชื่อดังของเมืองเจิ้งตู ประติมากรรมแพนด้ายักษ์ขนาดใหญ่ที่ติดตั้งบนอาคารศูนย์การค้า IFS กลายเป็นสัญลักษณ์ของเมืองเจิ้งตูและจุดถ่ายภาพยอดนิยมของนักท่องเที่ยว





เดินเล่นและช้อปปิ้งที่ ถนนคนเดินชุนซี (Chunxi Road) ย่านการค้าหลักของเมืองเฉิงตู ศูนย์รวมร้านค้าแบรนด์ดัง ห้างสรรพสินค้า ร้านอาหาร และคาเฟ่มากมาย บรรยากาศคึกคักทั้งกลางวันและกลางคืน เหมาะสำหรับการช้อปปิ้งและสัมผัสไลฟ์สไตล์ของชาวเฉิงตู



อิสระรับประทานอาหารค่ำโดยมีไกด์แนะนำ

พักที่

The Langbo Chengdu ,The bund collection by Hyatt







เดินเที่ยว ถนนชอยแคบ-ชอยกว้าง ควนจ่าย เซียงจื่อ ย่านเมืองเก่าอายุกว่า 300 ปีของเจิงตู ที่ผสมผสานสถาปัตยกรรมจีนโบราณกับร้านค้า คาเฟ่ และร้านอาหารสมัยใหม่อย่างลงตัว เป็นสถานที่ยอดนิยมสำหรับเดินเล่น ชิมอาหารท้องถิ่น และถ่ายภาพบรรยากาศวัฒนธรรมจีนดั้งเดิม



อิสระรับประทานอาหารค่ำโดยมีไกด์แนะนำ

เดินทางสู่สนามบินเจิ้งตู



15.05 ออกเดินทางกลับสู่กรุงเทพฯ by TG619



17.20 เดินทางกลับถึงสนามบินสุวรรณภูมิ

