

บริษัท แกรนด์ทัวร์ริสโม จำกัด
GRANDTOURISMO
CO.,LTD.



บริษัท แกรนด์ทัวร์ริสโม จำกัด (สำนักงานใหญ่)

55/26 หมู่บ้านทาวน์พลัส เกษตร-นวมินทร์ แขวงนวลจันทร์ เขตบึงกุ่ม กรุงเทพฯ 10230
55/26 TOWN+ KASET-NAVAMIN VILLAGE NUANCHAN BUENKUM BANGKOK 10230

TEL : 02-508-1010

info@grandtourismo.co.th

www.grandtourismo.co.th

LICENSE NO : 11/11512

ซาจิ
ซาปา
ฟานชิปัน ฮานอย

VFD51
4วัน 3คืน
GTM-10

เดินทาง
เมษายน - ตุลาคม 68
สายการบิน AIR ASIA (FD)
AirAsia น้ำหนักกระเป๋า 20 KG

เริ่มต้นเพียง
13,888.-

ขามือถือไปปลาแชลมอน
และโอนี้แดงดาลัย

พัก ซาปา 2 คืน ฮานอย 1 คืน

นั่งรถไฟวินเทจ ขึ้นกระเช้าพิชิตยอดเขาฟานชิปัน
โบสถ์หินซาปา Moana Café หมู่บ้านก๊ตก๊ต
Mega Grand World สุสานลุงโฮ วัดเงินทิวาก
ทะเลสาบคินดาบ ซอปปิ่ง ถนน 36สาย

บริษัทแกรนด์ทัวร์ริสโม จำกัด
GRANDTOURISMO
CO.,LTD.

f : GRANDTOURISMO
@GTMTALK

092-854-9496
092-856-6244

02-508-1010
www.grandtourismo.co.th
LICENSE NO : 11/11512



บริษัท แกรนด์ทัวร์ริสโม จำกัด (สำนักงานใหญ่)
 55/26 หมู่บ้านทาวน์พลัส เกษตร-นวมินทร์ แขวงนวลจันทร์ เขตบึงกุ่ม กรุงเทพฯ 10230
 55/26 TOWN+ KASET-NAVAMIN VILLAGE NUANCHAN BUENGMUM BANGKOK 10230

TEL : 02-508-1010
 info@grandtourismo.co.th
 www.grandtourismo.co.th







LICENSE NO : 11/11512



FLIGHT:

DMK		HAN	HAN		DMK
เที่ยวบิน	เวลาออก	เวลาถึง	เที่ยวบิน	เวลาออก	เวลาถึง
FD642	06.40	08.30	FD645	20.50	22.45

FD642VFD51 ซาใจ ซาปา ฟานซิปัน ฮานอย 4วัน 3คืน หนาวสุดฟิน! นั่งรถไฟวินเทจ ขึ้นกระเช้าไฟฟ้า พิชิตยอดเขาฟานซิปัน เช็คอิน โบสถ์หิน Moana Café หมู่บ้านก๊ตก๊ต Mega Grand World สุสานลุงโฮ วัดเงินก๊วก ซ้อปิ้ง ถนน 36 สาย และตลาดไนท์ซาปา พิเศษพัก! พักซาปา 2 คืน ฮานอย 1 คืน พิเศษ อร่อยกับ! ซาบูหม้อไฟปลาแซลมอล + ไวน์แดงดालัด เดินทางโดยสายการบิน AIR ASIA (FD)
 น้ำหนักสัมภาระโหลดใต้ท้องเครื่อง 20 Kg. / CARRY ON 7 kg.

วันที่	โปรแกรมท่องเที่ยว	เช้า	เที่ยง	เย็น	โรงแรม
1	ทำอากาศยานนานาชาติดอนเมือง ทำอากาศยานนานาชาติไหญ่ปาย FD642 DMK – HAN 06.40 – 08.30 – เมืองลาวไก ตลาดชายแดนเวียดนาม-จีน – เมืองซาปา โบสถ์หินแห่งเมืองซาปา – ถนนคนเดินซาปา				Azure Sapa OR Sapa Convention Center OR Sapa Green หรือระดับใกล้เคียงกัน
2	นั่งรถไฟวินเทจ – นั่งกระเช้าไฟฟ้า Fanxipan เขาฟานซิปัน – โมอาน่า ซาปา คาเฟ่ – หมู่บ้านก๊ตก๊ต				Azure Sapa OR Sapa Convention Center OR Sapa Green หรือระดับใกล้เคียงกัน
3	เมืองฮานอย – ร้าน OTO – ทะเลสาบตะวันตก – วัดเงินก๊วก สุสานโฮจิมินห์(ด้านนอก) – ทะเลสาบคืนดาบ อิสระซ้อปิ้ง ถนน 36 สาย				Western Skyline OR CWD Hanoi หรือระดับใกล้เคียงกัน
4	Mega Grand World – Lotte Hanoi Westlake ทำอากาศยานนานาชาติไหญ่ปาย ทำอากาศยานนานาชาติดอนเมือง FD645 HAN – DMK 20.50 – 22.40				



บริษัท แกรนด์ทัวร์ริสโม จำกัด (สำนักงานใหญ่)
 55/26 หมู่บ้านทาวน์พลาซ เกษตร-นวมินทร์ แขวงนวลจันทร์ เขตบึงกุ่ม กรุงเทพฯ 10230
 55/26 TOWN+ KASET-NAVAMIN VILLAGE NUANCHAN BUENGMUM BANGKOK 10230

TEL : 02-508-1010
 info@grandtourismo.co.th
 www.grandtourismo.co.th

LICENSE NO : 11/11512

วันเดินทาง	ราคาผู้ใหญ่ (บาท)	ราคาเด็ก (บาท)	พักเดี่ยว / เดินทาง ท่านเดี่ยว เพิ่ม (บาท)	ที่นั่ง	หมายเหตุ
03-06 เมษายน 2568	17,888	ไม่มีราคาเด็ก (Infant ไม่เกิน 2 ปี 5,000 บาท)	3,500	25	
04-07 เมษายน 2568	17,888			25	
13-16 เมษายน 2568	19,888			25	
18-21 เมษายน 2568	15,888			25	
15-18 พฤษภาคม 2568	14,888			25	
23-26 พฤษภาคม 2568	14,888			25	
31 พฤษภาคม – 03 มิถุนายน 2568	16,888			25	
05-08 กันยายน 2568	14,888			25	
19-22 กันยายน 2568	13,888			25	
26-29 กันยายน 2568	14,888			25	
02-05 ตุลาคม 2568	15,888			25	
03-06 ตุลาคม 2568	14,888			25	

วันที่หนึ่ง ท่าอากาศยานนานาชาติดอนเมือง – ท่าอากาศยานนานาชาติโหน่ยบาย – เมืองลาวไก – ตลาดชายแดนเวียดนาม
 จีน – เมืองซาปา – โบสถ์หินแห่งเมืองซาปา – ถนนคนเดินซาปา

03.00 น. พร้อมกัน ณ ท่าอากาศยานนานาชาติดอนเมือง อาคารผู้โดยสารขาออกระหว่างประเทศ ชั้น 3 เคาน์เตอร์
 สายการบิน Air Asia (FD) โดยมีเจ้าหน้าที่บริษัทฯ คอยต้อนรับอำนวยความสะดวกด้านเอกสาร

06.40 น. เดินทางสู่ ท่าอากาศยานนานาชาติโหน่ยบาย ประเทศเวียดนาม โดยสายการบิน Air Asia (FD) เที่ยวบินที่ FD642

08.30 น. เดินทางถึง ท่าอากาศยานนานาชาติโหน่ยบาย ประเทศเวียดนาม นำท่านผ่านพิธีตรวจคนเข้าเมืองและศุลกากร
 (เวลาท้องถิ่นที่เวียดนามเท่ากับประเทศไทย)

เช้า **🍲 *บริการอาหารเช้า ขนมปังฝรั่งเศส (บันหมี่) ท่านละ 1 ชิ้น (มื้อที่ 1)**
 นำท่านเดินทางสู่ เมืองลาวไก ระหว่างทางให้ท่านได้สัมผัสบรรยากาศสองข้างทาง เป็นสองเมืองสำคัญในจังหวัดบริเวณ
 ชายแดนกับประเทศจีน เมืองแรกเป็นที่รู้จักกันดีในฐานะจุดทำการค้าที่สำคัญ ส่วนเมืองหลังเป็นเมืองภูเขาที่มีชื่อเสียงด้านการ
 ท่องเที่ยว

นำท่านแวะ **ช้อปปิ้งตลาดชายแดนเวียดนาม-จีน** มีสินค้าให้ท่านได้เลือกมากมาย ตั้งแต่เสื้อผ้าของที่ระลึก กระเป๋า ของ
 พื้นบ้าน และอื่นๆ รวมไปถึงเพลิดเพลินกับการซื้ออาหารสด และอาหารแปรรูป ได้อีกด้วย

เที่ยง **🍲 รับประทานอาหารเที่ยง (มื้อที่2)**
 นำท่านเดินทางสู่ เมืองซาปา อยู่ในเขตจังหวัดลาวไก จึงมีอากาศหนาวเย็นตลอดปี เป็นแหล่งปลูกผักและผลไม้เมืองหนาว
 ของเวียดนาม เป็นดินแดนแห่งขุนเขาที่มีความหลากหลายของชาติพันธุ์ เพราะในอดีตเคยเป็นเมืองขึ้นของฝรั่งเศส ทำให้

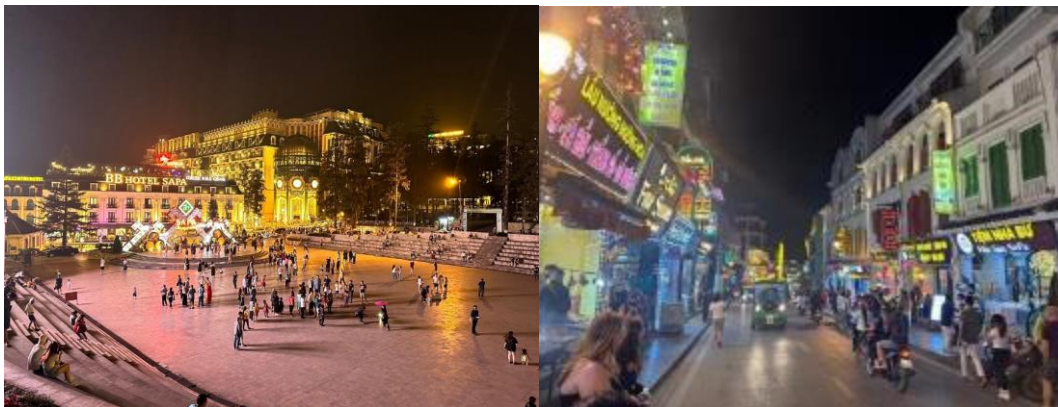
เวียดนามมีการสถานที่ต่างๆ คล้ายฝรั่งเศส ชมความสวยงาม **โบสถ์หินแห่งเมืองซาปา (Catholic church of Sapa)** เป็นโบสถ์หินที่สร้างขึ้นโดยชาวฝรั่งเศสเป็นโบสถ์สำคัญของเมืองนี้ที่ใช้ในการร่วมพิธีมิสซา ถึงแม้ว่าในตอนนี้อาณาจักรฝรั่งเศสจะย้ายกลับไปแล้ว แต่โบสถ์แห่งนี้ก็ได้รับการอนุรักษ์เอาไว้เป็นอย่างดี



เย็น

📍 รับประทานอาหารเย็น (มื้อที่3)

อิสระช้อปปิ้ง **ตลาดคนเดินซาปา** จะมีชาวเขาเผ่าต่างๆ นำสินค้ามาขายท่ามกลางบรรยากาศที่หนาวเย็นและไอหมอก ชายของมากมายที่ขายสินค้าหลากหลายประเภท รวมถึงเสื้อผ้า สินค้าอิเล็กทรอนิกส์ ของที่ระลึก และอาหาร ยังสามารถหาซื้ออาหารริมทางและเครื่องดื่มได้ที่นี้ อิสระช้อปปิ้งได้ตามอัธยาศัย



ที่พัก :

Azure Sapa OR Sapa Convention Center OR Sapa Green หรือระดับใกล้เคียงกัน
 (ชื่อโรงแรมที่ท่านพักทางบริษัทจะทำการแจ้งพร้อมใบนัดหมาย 5-7 วัน ก่อนวันเดินทาง)

วันที่สอง

นั่งรถไฟหัววินเทจ – นั่งกระเช้าไฟฟ้า Fanxipan – เขาฟานซิปัน – โมอาน่า ซาปา คาเฟ่ – หมู่บ้านก๊ตก๊ต

เช้า

📍 รับประทานอาหารเช้า ณ โรงแรม (มื้อที่4)

พาท่านสัมผัสประสบการณ์พิเศษนั่งรถไฟวินเทจ **จากสถานีซาปาสู่สถานีกระเช้า** (ใช้เวลาเดินทางประมาณ 7 นาที)

และนำท่านพิชิตหลังคาอินโดจีนโดยการนั่งกระเช้าไฟฟ้าไปยังเขาฟานซิปัน (ราคาทัวร์รวมค่ารถไฟวินเทจและกระเช้าไฟฟ้า)

ซึ่งเป็นเสมือน "หลังคาอินโดจีน" โดยมีสถานีที่ **หุบเขาเมือง Muong Hoa** ห่างจากเมืองซาปาไปทางทิศตะวันตกเฉียงใต้
 ราว 10 กิโลเมตร



เป็นกระเช้าสามสายที่ยาวที่สุดในเวียดนาม รวมระยะทางยาวประมาณ 6.3 กิโลเมตร และสถานีสุดท้ายอยู่สูงจาก
 ระดับน้ำทะเลราว 3,000 เมตร ใช้เวลาเดินทางประมาณ 15 นาที (ราคาทัวร์ไม่รวมค่ารถรางขึ้นยอดเขาฟานซิปัน)

Highlight! ใครจะพลาด มาทั้งทีหากมีโอกาสลองหาชิม กับไอศกรีม ช็อคโกแลต สุดเท่ แถมได้ถ่ายภาพเช็คอินมุมมองสุดเก๋



📍 รับประทานอาหารกลางวัน (มื้อที่5)

เช็คอินแลนด์มาร์คแห่งใหม่ของ **ซาปา โมอาน่า ซาปา คาเฟ่ (MOANA SAPA CAFÉ)** จำลองไฮไลท์ของที่เที่ยวแต่ละที่มา
 รวมไว้ได้ถ่ายรูปท่ามกลางบรรยากาศที่อบอุ่นไปด้วยภูเขา นอกจากนี้ยังมีเครื่องดื่มจำหน่ายให้ท่านได้เลือกซื้อพร้อม
 เพลิดเพลินกับสายหมอกจางๆ บรรยากาศสุดฟิน อีสาระถ่ายภาพความประทับใจ (ค่าทัวร์ไม่รวมค่าอาหารและเครื่องดื่ม)

Highlight! แต่งตัวพร้อมโพสท่า ถ่ายภาพสุดว้าว กับประตูลงสวรรค์ที่คล้ายกับยกบาหลี่ไว้ที่นี่!



เที่ยวชมหมู่บ้านก๊ตก๊ต (Cat Cat Village) มีทิวทัศน์ที่สวยงามและวัฒนธรรมที่เป็นเอกลักษณ์ของชาวพื้นเมือง ชมวิถีชีวิต
 ความเป็นอยู่ของชาวเขาในหมู่บ้านนี้และชมวิวแปลงนาข้าวแบบขั้นบันได และที่นี่ยังมีขายของที่ระลึกที่ทำจากฝีมือของ
 ชาวบ้าน ยังคงเป็นหมู่บ้านชาวม้งโบราณที่อนุรักษ์อาชีพหัตถกรรมของบรรพบุรุษไว้

เที่ยง



เย็น
 ที่พัก : **📍 รับประทานอาหารเย็น (มื้อที่6)**
 Azure Sapa OR Sapa Convention Center OR Sapa Green **หรือระดับใกล้เคียงกัน**
 (ชื่อโรงแรมที่ท่านพักทางบริษัทจะทำการแจ้งพร้อมใบนัดหมาย 5-7 วัน ก่อนวันเดินทาง)

วันที่สาม เมืองฮานอย – ร้าน OTOP – ทะเลสาบตะวันตก – วัดเจินก๊วก – สุสานโฮจิมินห์ (ด้านนอก) – ทะเลสาบคินดาบ
อิสระข้อปั้ง ถนน 36 สาย

เช้า **📍 รับประทานอาหารเช้า ณ โรงแรม (มื้อที่7)**
 เดินทางสู่ **เมืองฮานอย** เป็นเมืองหลวงของประเทศเวียดนาม เมืองที่มีประวัติศาสตร์อันยาวนานและวัฒนธรรมที่หลากหลาย
 และชื่อของฝาก **ร้าน OTOP** มีสินค้าและของฝากมากมายสามารถเลือกซื้อได้ตามอัธยาศัย เที่ยวชมทะเลสาบตะวันตก เป็น
 ทะเลสาบน้ำจืดขนาดใหญ่ใจกลางกรุงฮานอยมีพื้นที่ประมาณ 5.5 ตารางกิโลเมตร เป็นสถานที่พักผ่อนหย่อนใจยอดนิยม
 สำหรับทั้งชาวเมือง และอยู่ใกล้กับ **วัดเจินก๊วก (Tran Quoc Pagoda)** เป็นวัดที่อยู่ใจกลางเมืองของเวียดนาม สร้างด้วย
 สถาปัตยกรรมจีนโบราณ มีความร่มรื่น และบรรยากาศดี จึงเป็นที่นิยมของนักท่องเที่ยวทั้งที่ชื่นชมความงาม



เที่ยง **📍 รับประทานอาหารเที่ยง (มื้อที่8)**
 ถ่ายภาพด้านนอกกับ **สุสานลุงโฮ หรือ สุสานโฮจิมินห์ (Ho Chi Minh Mausoleum)** เป็นอาคารสุสานหินอ่อน หินแกรนิต
 และไม่มีค่าจากทั่วประเทศ เป็นสถานที่เก็บรักษาร่างของโฮจิมินห์ อดีตผู้นำประเทศเวียดนามที่ยิ่งใหญ่ ต่อมด้าบรรยากาศ
ทะเลสาบคินดาบ (Hoan Kiem lake) ที่ตั้งอยู่ใจกลางเมืองฮานอย ทะเลสาบแห่งนี้มีตำนานกล่าวว่า เวียดนามทำ สงครามสู้
 รบกับประเทศจีน เมื่อเสร็จศึกสงครามแล้ว พระองค์ได้นำดาบมาคืน ณ ทะเลสาบแห่งนี้



อิสระช้อปปิ้งเดินเล่น **ถนน 36 สาย** มีสินค้าพื้นเมือง ของที่ระลึก เสื้อผ้า กระเป๋า อาหารสด อาหารแห้ง ในราคาที่ถูกให้ท่าน
 ได้เลือกสรรมากมาย



เย็น
 ที่พัก : **10 รับประทานอาหารเย็น (มื้อที่9)**
 Western Skyline OR CWD Hanoi หรือระดับใกล้เคียงกัน
 (ชื่อโรงแรมที่ท่านพักทางบริษัทจะทำการแจ้งพร้อมใบนัดหมาย 5-7 วัน ก่อนวันเดินทาง)

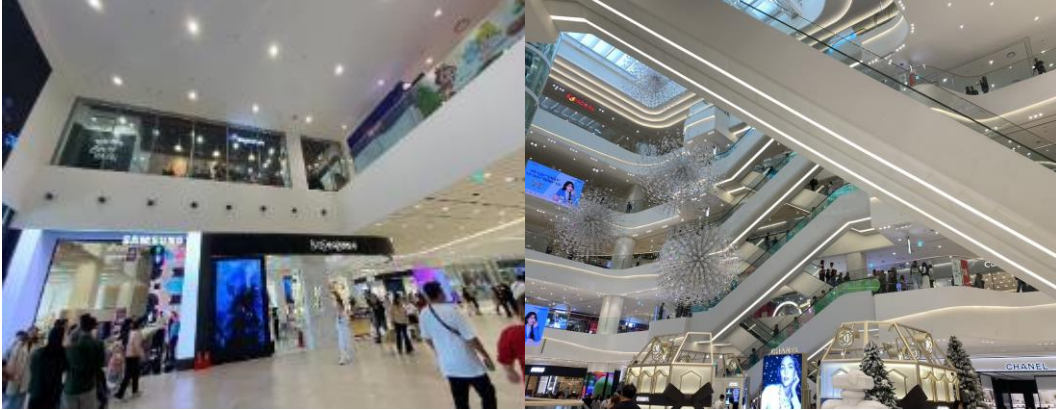
วันที่สี่ Mega Grand World – Lotte Hanoi Westlake – ทำอากาศยานนานาชาติอิน้อยบาย
 ทำอากาศยานนานาชาติดอนเมือง

เช้า **10 รับประทานอาหารเช้า ณ โรงแรม (มื้อที่10)**
 เดินชมและถ่ายรูป **Mega Grand World** มีพื้นที่มากกว่า 2 ล้านตารางเมตร และมีร้านค้ามากกว่า 1,000 ร้านรวมไปถึง
 ร้านอาหาร และสถานบันเทิงจะแบ่งออกเป็นสองโซน คือ โซนในร่มและโซนกลางแจ้ง โซนในร่มประกอบด้วยห้างสรรพสินค้า
 ห้างสรรพสินค้า โรงภาพยนตร์ 2 โรงพร้อมระบบ IMAX พิพิธภัณฑ์สัตว์น้ำ และลานสเก็ตน้ำแข็ง ยังมีสวนสนุกและพื้นที่
 สำหรับเด็ก โซนกลางแจ้งมีถนนให้เดินเล่น เพลิดเพลินไปกับกิจกรรมถ่ายภาพที่ทะเลสาบ และสวนสาธารณะ
 (ค่าทัวร์ไม่รวมค่ากิจกรรมต่างๆ ในบริเวณ Mega Grand World)



เที่ยง **10 รับประทานอาหารเที่ยง (มื้อที่11)**
ช้อปปิ้งแบบจุกๆที่ Lotte Hanoi Westlake ห้างสรรพสินค้ามีจำหน่ายสินค้าทั้งแฟชั่น แบรนด์ดัง ได้แก่ Uniqlo, Boss,
 Coach, MLB, Tag Heuer และอื่นๆ รวมไปถึงสินค้า เครื่องสำอาง เฟอร์นิเจอร์ อุปกรณ์กีฬา ซูเปอร์มาร์เก็ต ศูนย์อาหาร

(ค่าทัวร์ไม่รวมค่า Aquarium และ กิจกรรมต่างๆ ในบริเวณ Lotte Hanoi Westlake)



นำทุกท่านเดินทางสู่ ท่าอากาศยานนานาชาติโฮงาย ประเทศเวียดนาม
 20.50 น. เดินทางกลับ ประเทศไทย โดยสายการบิน Air Asia (FD) เที่ยวบินที่ FD645
 22.40 น. เดินทางถึง ท่าอากาศยานนานาชาติดอนเมือง ประเทศไทย โดยสวัสดิภาพ

หมายเหตุ* โปรแกรมอาจมีการสลับวันหรือเปลี่ยนแปลงไปตามความเหมาะสมโดยไม่แจ้งให้ทราบล่วงหน้า ขึ้นอยู่กับตามสถานการณ์ท้องถิ่น สถานที่ท่องเที่ยว เทศกาล หรือ สภาพอากาศท้องถิ่น ณ เวลานั้น ทั้งนี้การเปลี่ยนทางบริษัทจะคำนึงถึงประโยชน์และความปลอดภัยของท่านเป็นหลักสำคัญ

▶ เอกสารที่ต้องทำการเตรียมก่อนเดินทางและเดินทางกลับประเทศไทย-ประเทศเวียดนาม

1. พาสปอร์ตตัวจริง (อายุการใช้งานต้องเหลือมากกว่า 6 เดือน)

เงื่อนไขการให้บริการ

- ❖ การเดินทางครั้งนี้จะต้องมีจำนวน 15 ท่านขึ้นไป กรณีไม่ถึงจำนวนดังกล่าว
 - จะส่งจอยน์ทัวร์กับบริษัทที่มีโปรแกรมใกล้เคียงกัน
 - หรือเลื่อน หรือยกเลิกการออกเดินทาง โดยทางบริษัทจะทำการแจ้งให้ท่านทราบล่วงหน้าก่อนการเดินทาง 15 วัน
 - หรือขอสงวนสิทธิในการปรับราคาค่าบริการเพิ่ม (ในกรณีที่ผู้เดินทางไม่ถึง 15 ท่าน และท่านยังประสงค์เดินทางต่อ) โดยทางบริษัทจะทำการแจ้งให้ท่านทราบก่อนล่วงหน้า
- ❖ ในกรณีที่ลูกค้าต้องออกตัวโดยสารภายในประเทศ กรุณาติดต่อเจ้าหน้าที่ของบริษัทฯ ก่อนทุกครั้ง มิฉะนั้นทางบริษัทจะไม่รับผิดชอบใดๆ ทั้งสิ้น
- ❖ การจองทัวร์และชำระค่าบริการ
 - **กรุณาชำระค่ามัดจำ ท่านละ 8,000 บาท**
 - ค่าทัวร์ส่วนที่เหลือชำระ 15-20 วันก่อนออกเดินทาง กรณีบริษัทฯ ต้องออกตัวหรือวีซ่าออกใกล้วันเดินทางท่านจำเป็นต้องชำระค่าทัวร์ส่วนที่เหลือตามที่บริษัทกำหนดแจ้งเท่านั้น
- ❖ ****สำคัญ**** สำเนาหน้าพาสปอร์ตผู้เดินทาง (จะต้องมีอายุเหลือมากกว่า 6 เดือนก่อนหมดอายุ นับจากวันเดินทางไป-กลับและจำนวนหน้าหนังสือเดินทางต้องเหลือว่างสำหรับติดวีซ่าไม่ต่ำกว่า 3 หน้า)



บริษัท แกรนด์ทัวร์ริสโม จำกัด (สำนักงานใหญ่)
55/26 หมู่บ้านทาวนพลัส เกษตร-นวมินทร์ แขวงนวลจันทร์ เขตบึงกุ่ม กรุงเทพฯ 10230
55/26 TOWN+ KASET-NAVAMIN VILLAGE NUANCHAN BUENGGKUM BANGKOK 10230

TEL : 02-508-1010
info@grandtourismo.co.th
www.grandtourismo.co.th

LICENSE NO : 11/11512

****กรุณาตรวจสอบก่อนส่งให้บริษัทมิฉะนั้นทางบริษัทจะไม่รับผิดชอบกรณีพาสปอร์ตหมดอายุ** กรุณาส่งพร้อมหลักฐานการโอนเงินมัดจำ**

เงื่อนไขการยกเลิก

- ❖ ยกเลิกก่อนการเดินทางตั้งแต่ 30 วันขึ้นไป คืนเงินค่าทัวร์โดยหักค่าใช้จ่ายที่เกิดขึ้นจริง
- ❖ ยกเลิกก่อนการเดินทาง 15-29 วัน ยึดเงิน 50% จากยอดที่ลูกค้าชำระมา และเก็บค่าใช้จ่ายที่เกิดขึ้นจริง(ถ้ามี)
- ❖ ยกเลิกก่อนการเดินทางน้อยกว่า 15วัน ขอสงวนสิทธิ์ยึดเงินเต็มจำนวน
- ❖ *กรณีมีเหตุยกเลิกทัวร์ โดยไม่ใช่ความผิดของบริษัททัวร์ คืนเงินค่าทัวร์โดยหักค่าใช้จ่ายที่เกิดขึ้นจริง(ถ้ามี)
- ❖ *ค่าใช้จ่ายที่เกิดขึ้นจริง เช่น ค่ามัดจำตัวเครื่องบิน โรงแรม ค่าวีซ่า และค่าใช้จ่ายจำเป็นอื่นๆ

กรณีจองทัวร์วันหยุดเทศกาล วันหยุดนักขัตฤกษ์ วันหยุดยาวต่อเนื่อง หากได้มีการแจ้งยกเลิกทัวร์ ทางบริษัทฯ ขอสงวนสิทธิ์เก็บค่าทัวร์ทั้งหมด โดยไม่มีเงื่อนไขใดๆ ทั้งสิ้น

อัตราค่าบริการนี้ รวม

- ❖ (บริษัท ดำเนินการให้ กรณียกเลิกทั้งหมด หรืออย่างใดอย่างหนึ่ง ไม่สามารถรีฟണ്ട്เป็นเงินหรือการบริการอื่นๆ ได้)
- ❖ ค่าตัวโดยสารเครื่องบินไป-กลับ ชั้นประหยัดพร้อมค่าภาษีสนามบินทุกแห่งตามรายการทัวร์ข้างต้น ตัวกรุ๊ปไม่สามารถUpgradeที่นี้ เป็น Business Classได้ และต้องเดินทางไป(กลับพร้อมตัวกรุ๊ปเท่านั้นไม่สามารถเลื่อนวันได้-
- ❖ ค่าที่พักห้องละ 2-3 ท่าน ตามโรงแรมที่ระบุไว้ในรายการหรือ ระดับใกล้เคียงกัน
- ❖ กรณีพัก 3 ท่านถ้าวันที่เข้าพักโรงแรม ไม่มีห้อง TRP (3ท่าน) อาจจำเป็นต้องแยกพัก 2 ห้อง(มีค่าใช้จ่ายพักเดี่ยวเพิ่ม) กรณีห้อง TWIN BED (เตียงเดี่ยว 2 เตียง) ซึ่งโรงแรมไม่มีหรือเต็ม ทางบริษัทขอปรับเป็นห้อง DOUBLE BED แทนโดยมีต้องแจ้งให้ทราบล่วงหน้า หรือ หากต้องการห้องพักแบบ DOUBLE BED (1 เตียงใหญ่) ซึ่งโรงแรมไม่มีหรือเต็ม ทางบริษัทขอปรับเป็นห้อง TWIN BED แทนโดยมีต้องแจ้งให้ทราบล่วงหน้า กรณีห้องพักในเมืองที่ระบุไว้ในโปรแกรมมีเทศกาลวันหยุด มีงานแฟร์ต่างๆ บริษัทขอจัดที่พักในเมืองใกล้เคียงแทน
- ❖ ค่าอาหาร ค่าเข้าชม และ ค่ายานพาหนะทุกชนิด ตามที่ระบุไว้ในรายการทัวร์ข้างต้น เจ้าหน้าที่บริษัทฯ คอยอำนวยความสะดวก
- ❖ สะดวกตลอดการเดินทาง
- ❖ ค่าน้ำหนักกระเป๋า โดยสายการบิน AirAsia (FD) สัมภาระโหลดใต้ท้องเครื่อง 20 กิโลกรัม ถูกรับขึ้นเครื่องได้ 7 กิโลกรัม และค่า ประกัน วิทยาศาสตร์เครื่องบินตามเงื่อนไขของแต่ละสายการบินที่มีการเรียกเก็บ กรณีสัมภาระเกินท่านต้องเสียค่าบริการปรับตามสายการบินเรียกเก็บ
- ❖ ค่าประกันอุบัติเหตุตามกรมธรรม์วงเงิน 1,000,000 บาท ค่ารักษาพยาบาล ตามเงื่อนไขของบริษัทฯ ประกันภัยที่บริษัททำไว้ ทั้งนี้ย่อมอยู่ในข้อจำกัดที่มีการตกลงไว้กับบริษัทประกันชีวิต ทุกกรณี ต้องมีใบเสร็จและเอกสารรับรองทางการแพทย์ จากหน่วยงานที่เกี่ยวข้อง ไม่คุ้มครองโรคประจำตัว การสูญเสียทรัพย์สินส่วนตัวของผู้เดินทาง และไม่รวมประกันสุขภาพ ท่านสามารถสั่งซื้อประกันสุขภาพเพิ่มได้จากบริษัทประกันทั่วไป



บริษัท แกรนด์ทัวร์ริสโม จำกัด (สำนักงานใหญ่)
55/26 หมู่บ้านทาวนพลัส เกษตร-นวมินทร์ แขวงนวลจันทร์ เขตบึงกุ่ม กรุงเทพฯ 10230
55/26 TOWN+ KASET-NAVAMIN VILLAGE NUANCHAN BUENGGUM BANGKOK 10230

TEL : 02-508-1010
info@grandtourismo.co.th
www.grandtourismo.co.th

LICENSE NO : 11/11512

- ❖ ค่าภาษีสนามบิน และค่าภาษีน้ำมันตามรายการทัวร์
- ❖ ค่ารถปรับอากาศเที่ยวตามระบุไว้ในรายการ พร้อมคนขับรถ (กฎหมายไม่อนุญาตให้คนขับรถเกิน 12 ชม./วัน)
- ❖ รวมภาษีมูลค่าเพิ่ม 7% และภาษีหัก ณ ที่จ่าย 3% (ค่าบริการเท่านั้น)

อัตราค่าบริการนี้ ไม่รวม

- ❖ ค่าทำหนังสือเดินทางไทย และเอกสารต่างด้าวต่างๆ
- ❖ ค่าใช้จ่ายอื่นๆ ที่นอกเหนือจากรายการระบุ อาทิเช่น ค่าอาหาร เครื่องดื่ม ค่าซักรีด ค่าโทรศัพท์ เป็นต้น
- ❖ ค่าภาษีทุกรายการคิดจากยอดบริการ, ค่าภาษีเดินทาง (ถ้ามีการเรียกเก็บ)
- ❖ ค่าภาษีน้ำมันที่สายการบินเรียกเก็บเพิ่มภายหลังจากทางบริษัทฯ ได้ออกตั๋วเครื่องบิน และได้ทำการขายโปรแกรมไปแล้ว
- ❖ ค่าพนักงานยกกระเป๋าที่โรงแรม
- ❖ **ค่าทิปไกด์ คนขับรถ ท่านละ 1,800 บาท/ ท่าน**

หมายเหตุ

- ❖ กรุณาอ่านศึกษารายละเอียดทั้งหมดก่อนทำการจอง เพื่อความถูกต้องและความเข้าใจตรงกันระหว่างท่านลูกค้าและบริษัทฯ และเมื่อท่านตกลงชำระเงินมัดจำหรือค่าทัวร์ทั้งหมดกับทางบริษัทฯ แล้ว ทางบริษัทฯ จะถือว่าท่านได้ยอมรับเงื่อนไขข้อตกลงต่างๆ ทั้งหมด
- ❖ บริษัทฯ ขอสงวนสิทธิ์ที่จะเลื่อนการเดินทางหรือปรับราคาค่าบริการขึ้นในกรณีที่ผู้ร่วมคณะไม่ถึง 15 ท่าน
- ❖ ค่าทัวร์สำหรับคนไทยที่ถือพาสปอร์ตไทยเท่านั้น
- ❖ ขอสงวนสิทธิ์การเก็บค่าน้ำมันและภาษีสนามบินทุกแห่งเพิ่ม หากสายการบินมีการปรับขึ้นก่อนวันเดินทาง
- ❖ บริษัทฯ ขอสงวนสิทธิ์ในการเปลี่ยนเที่ยวบิน โดยไม่ต้องแจ้งให้ทราบล่วงหน้าอันเนื่องจากสาเหตุต่างๆ
- ❖ บริษัทฯ จะไม่รับผิดชอบใดๆ ทั้งสิ้น หากเกิดกรณีความล่าช้าจากสายการบิน, การยกเลิกบิน, การประท้วง, การนัดหยุดงาน, การก่อการจลาจล, ภัยธรรมชาติ, การนำสิ่งของผิดกฎหมาย ซึ่งอยู่นอกเหนือความรับผิดชอบของบริษัทฯ
- ❖ บริษัทฯ จะไม่รับผิดชอบใดๆ ทั้งสิ้น หากเกิดสิ่งของสูญหาย อันเนื่องมาจากความประมาทของท่าน, เกิดจากการโจรกรรม และอุบัติเหตุจากความประมาทของนักท่องเที่ยวเอง
- ❖ เมื่อท่านตกลงชำระเงินมัดจำหรือค่าทัวร์ทั้งหมดกับทางบริษัทฯ แล้ว ทางบริษัทฯ จะถือว่าท่านได้ยอมรับเงื่อนไขข้อตกลงต่างๆ ทั้งหมด
- ❖ รายการนี้เป็นเพียงข้อเสนอที่ต้องได้รับการยืนยันจากบริษัทฯ อีกครั้งหนึ่ง หลังจากได้สำรองโรงแรมที่พักในต่างประเทศเรียบร้อยแล้ว โดยโรงแรมจัดในระดับใกล้เคียงกัน ซึ่งอาจจะปรับเปลี่ยนตามที่ระบุในโปรแกรม
- ❖ การจัดการเรื่องห้องพัก เป็นสิทธิ์ของโรงแรมในการจัดห้องให้กับกรุ๊ปที่เข้าพัก โดยมีห้องพักสำหรับผู้สูบบุหรี่ / ปลอดบุหรี่ได้ โดยอาจจะขอเปลี่ยนห้องได้ตามความประสงค์ของผู้ที่พัก ทั้งนี้ขึ้นอยู่กับความพร้อมให้บริการของโรงแรม และไม่สามารถรับประกันได้
- ❖ กรณีผู้เดินทางต้องการความช่วยเหลือเป็นพิเศษ อาทิเช่น ใช้วีลแชร์ กรุณาแจ้งบริษัทฯ อย่างน้อย 14 วัน ก่อนการเดินทาง มิฉะนั้น บริษัทฯ ไม่สามารถจัดการได้ล่วงหน้าได้
- ❖ มัคคุเทศก์ พนักงานและตัวแทนของผู้จัด ไม่มีสิทธิ์ในการให้คำสัญญาใดๆ ทั้งสิ้นแทนผู้จัด นอกจากมีเอกสารลงนามโดยผู้มีอำนาจของผู้จัดกำกับเท่านั้น



บริษัท แกรนด์ทัวร์ริสโม จำกัด (สำนักงานใหญ่)

55/26 หมู่บ้านทาวน์พลัส เกษตร-นวมินทร์ แขวงนวลจันทร์ เขตบึงกุ่ม กรุงเทพฯ 10230
55/26 TOWN+ KASET-NAVAMIN VILLAGE NUANCHAN BUENGGUM BANGKOK 10230

TEL : 02-508-1010

info@grandtourismo.co.th

www.grandtourismo.co.th

LICENSE NO : 11/11512

- ❖ ผู้จัดจะไม่รับผิดชอบและไม่สามารถคืนค่าใช้จ่ายต่างๆ ได้เนื่องจากเป็นการเหมาจ่ายกับตัวแทนต่างๆ ในกรณีที่ผู้เดินทางไม่ผ่านการพิจารณาในการตรวจคนเข้าเมือง-ออกเมือง ไม่ว่าจะป็นกองตรวจคนเข้าเมืองหรือกรมแรงงานของประเทศในรายการท่องเที่ยว อันเนื่องมาจากการกระทำที่ส่อไปในทางผิดกฎหมาย การหลบหนี เข้าออกเมือง เอกสารเดินทางไม่ถูกต้อง หรือการถูกปฏิเสธในกรณีอื่นๆ