

บริษัท แกรนด์ทัวร์ริสโม จำกัด
GRANDTOURISMO
CO.,LTD.



บริษัท แกรนด์ทัวร์ริสโม จำกัด (สำนักงานใหญ่)

55/26 หมู่บ้านทาวน์พลาส์ เกษตร-นวมินทร์ แขวงนวลจันทร์ เขตบึงกุ่ม กรุงเทพฯ 10230
55/26 TOWN+ KASET-NAVAMIN VILLAGE NUANCHAN BUENKUM BANGKOK 10230

TEL : 02-508-1010

info@grandtourismo.co.th

www.grandtourismo.co.th

LICENSE NO : 11/11512

Delightful
คุณหมิง
ตงชวน ภูเขาหิมะเจี๋ยจื่อ

CMU179
5วัน 4คืน
GTM-10

GRANDTOURISMO
GRANDTOURISMO
CO.,LTD.

GRANDTOURISMO
GRANDTOURISMO
CO.,LTD.

เข็คอิบ
ร้าน POP MART ยอดฮิต!!

เดินทาง
14-18 ก.พ. 68 / 21-25 ก.พ. 68
07-11 มี.ค. 68 / 14-18 มี.ค. 68

中國東方航空
CHINA EASTERN
China Eastern Airlines (MU)
น้ำหนักกระเป๋า 23 KG

เริ่มเดินเพียง
แบบพิเศษ!!
สุกั้หัด อาหารกว้างคู้ง

15,888.-

สมัครรับดินอลังการ ภูเขาหิมะเจี๋ยจื่อ
เมืองตงชวน ชมแผ่นดินสีแดง นั่งกระเช้าเขาซีซาน
สายน้ำกลางเมืองสวนน้ำตกคุณหมิง ตำนั๊กทอง
วัดหยวนทง ฟาร์มสตรอว์เบอร์รี่ ซ้อปบั้ง Park 1903 ร้าน POPMART

บริษัทแกรนด์ทัวร์ริสโม จำกัด
GRANDTOURISMO
CO.,LTD.

f : GRANDTOURISMO
t : @GTMTALK

092-854-9496
092-856-6244

02-508-1010
www.grandtourismo.co.th
LICENSE NO : 11/11512

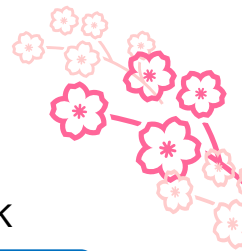


บริษัท แกรนด์ทัวร์ริสโม จำกัด (สำนักงานใหญ่)
55/26 หมู่บ้านทาวน์พลาซ เกษตร-นวมินทร์ แขวงนวลจันทร์ เขตบึงกุ่ม กรุงเทพฯ 10230
55/26 TOWN+ KASET-NAVAMIN VILLAGE NUANCHAN BUENGGUM BANGKOK 10230

TEL : 02-508-1010
info@grandtourismo.co.th
www.grandtourismo.co.th

LICENSE NO : 11/11512

FLIGHT:



BKK		KMG	KMG		BKK
เที่ยวบิน	เวลาออก	เวลาถึง	เที่ยวบิน	เวลาออก	เวลาถึง
MU742	15.55	19.30	MU741	13.20	14.55

CMU179 Delightful คุณหมิง ภูเขาหิมะเจี๋ยวจี้อ ตงชวน 5วัน4คืน

สวรรค์บนดินอลังการ ภูเขาหิมะเจี๋ยวจี้อ เมืองตงชวน ชมแผ่นดินสีแดง ประตุมังกรคุณหมิงเขาซีซาน

สายน้ำกลางเมืองสวนน้ำตกคุณหมิง ดำน้ำทง วัดหยวนทง ฟาร์มสตอร์วเบอร์รี่

ช้อปปิ้ง ถนนคนเดิน Park 1903 ร้าน POPMART เมนูพิเศษ!! สุกี่เห็นตรสเด็ด, อาหารกลางวัน

. เดินทางโดยสายการบิน China Eastern Airlines (MU)

น้ำหนักสัมภาระโหลดใต้ท้องเครื่อง 1 ใบ ไม่เกิน 23 Kg. / CARRY ON 7 Kg

วันที่	โปรแกรมท่องเที่ยว	เช้า	เที่ยง	เย็น	โรงแรม
1	ทำอากาศยานนานาชาติสุวรรณภูมิ ทำอากาศยานนานาชาติคุณหมิงฉางสู่ย - คุณหมิง MU742 BKK - KMG 15.55 - 19.30			☉	FEI XING HOTEL หรือระดับใกล้เคียงกัน
2	สวนน้ำตกคุณหมิง - ดำน้ำทงจินเตี้ยน - เมืองตงชวน ฟาร์มสตอร์วเบอร์รี่ - ชมแผ่นดินสีแดง - เมืองถ่านเตี้ยน	☉	☉	☉	WANG TONG HOTEL หรือระดับใกล้เคียงกัน
3	ภูเขาหิมะเจี๋ยวจี้อ (รวมค่ากระเช้าและรถอุทยาน) - คุณหมิง สวนชู่ฮู่ หรือ เขาหยวนทง - ร้านบัวหิมะ	☉	☉	☉	DYNASTY INTERNATIONAL HOTEL หรือระดับใกล้เคียงกัน
4	เขาซีซาน (รวมขึ้นกระเช้า + รถวางลง) - ร้านหยก สวนสาธารณะไหหวง + ชมถนนางนวล - ร้านผ้าไหม PARK 1903 - ถนนคนเดินช้อปปิ้งประตุมังกรและไก่มรกต POPMART	☉	☉	☉	DYNASTY INTERNATIONAL HOTEL หรือระดับใกล้เคียงกัน
5	วัดหยวนทง - ทำอากาศยานนานาชาติคุณหมิงฉางสู่ย ทำอากาศยานนานาชาติสุวรรณภูมิ MU741 KMG - BKK 13.20 - 14.55	☉			



บริษัท แกรนด์ทัวร์ริสโม จำกัด (สำนักงานใหญ่)
 55/26 หมู่บ้านทาวนพลัส เกษตร-นวมินทร์ แขวงนวลจันทร์ เขตบึงกุ่ม กรุงเทพฯ 10230
 55/26 TOWN+ KASET-NAVAMIN VILLAGE NUANCHAN BUENGMUM BANGKOK 10230

TEL : 02-508-1010
 info@grandtourismo.co.th
 www.grandtourismo.co.th

LICENSE NO : 11/11512

วันเดินทาง	ราคาผู้ใหญ่ (บาท)	ราคาเด็ก (บาท)	พักเดี่ยว/เดินทางท่าน เดี่ยว เพิ่ม (บาท)	ที่นั่ง	หมายเหตุ
14-18 กุมภาพันธ์ 2568	16,888	(เด็ก INF อายุไม่ เกิน 2 ปี ราคา 12,500 บาท)	4,000	25	
21-25 กุมภาพันธ์ 2568	16,888			25	
07-11 มีนาคม 2568	16,888			25	
14-18 มีนาคม 2568	15,888			25	

วันที่หนึ่ง ทำอากาศยานนานาชาติสุวรรณภูมิ – ทำอากาศยานนานาชาติคุนหมิงฉางสู่ย – คุนหมิง

12.30 น. พร้อมกัน ณ ทำอากาศยานนานาชาติสุวรรณภูมิ อาคารผู้โดยสารขาออกระหว่างประเทศ ชั้น 4 เคาน์เตอร์
 สายการบิน China Eastern Airlines (MU) โดยมีเจ้าหน้าที่บริษัทฯ คอยต้อนรับอำนวยความสะดวกด้านเอกสาร

15.55 น. เดินทางสู่ ทำอากาศยานนานาชาติคุนหมิงฉางสู่ย สาธารณรัฐประชาชนจีน
 โดยสายการบิน China Eastern Airlines (MU) เที่ยวบินที่ MU742

19.30 น. เดินทางถึง ทำอากาศยานนานาชาติคุนหมิงฉางสู่ย สาธารณรัฐประชาชนจีน
 นำท่านสู่ขั้นตอนการตรวจคนเข้าเมืองและศุลกากร (เวลาท้องถิ่นที่สาธารณรัฐประชาชนจีนเร็วกว่าประเทศไทย 1 ชั่วโมง
 รบกวนปรับนาฬิกาของท่านเพื่อความสะดวกในการนัดหมาย)

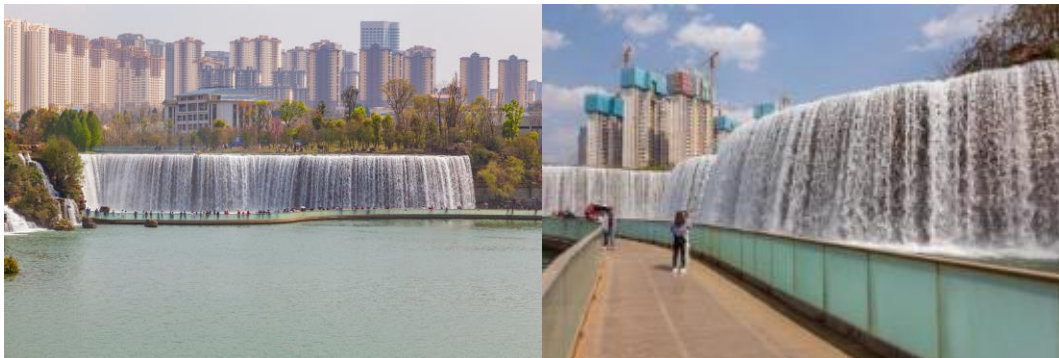
เดินทางสู่ คุนหมิง ซึ่งเป็นเมืองหลวงที่ใหญ่ที่สุดใน มณฑลยูนนาน และได้ชื่อว่าเป็นเมืองแห่งฤดูใบไม้ผลิ ทำให้มีอากาศเย็น
 สบายตลอดทั้งปี จึงทำให้มีทัศนียภาพสวยงามมากมาย จนได้สมญานามว่า “นครแห่งฤดูใบไม้ผลิ”

เย็น
 ที่พัก : **FEI XING HOTEL หรือระดับใกล้เคียงกัน**
 (ชื่อโรงแรมที่ท่านพัก ทางบริษัทจะทำการแจ้งพร้อมใบนัดหมาย 5-7 วัน ก่อนวันเดินทาง)

วันที่สอง สวนน้ำตกคุนหมิง – ตำนกทองจินเตียน – เมืองตงชว่น – ฟาร์มสตอร์วเบอร์รี่ – แผ่นดินสีแดง – เมืองถ่านเตียน

เช้า **☀️ รับประทานอาหารเช้า (มื้อที่2)**

แลนด์มาร์คยิ่งใหญ่ใครจะพลาด! **สวนน้ำตกคุนหมิง (Kunming Waterfall Park)** จะไม่ตะลึงได้อย่างไร ไฮไลท์เด็ดของที่นี่คือ
 ขนาดกว้างกว่า 400 เมตร และมีความสูงถึง 12.5 เมตร ต้องได้รูปเด็ดๆ แน่แน่นอนเพราะโลเคชั่นเวอร์ขนาดนี้!



ถ่ายภาพกับ **ตำหนักทองจีนเตียน (The Golden Temple Park Jindian park)** ตั้งอยู่บนภูเขาหมิงฟงซาน สาเหตุที่ทำให้ตำหนักแห่งนี้ถูกเรียกว่า “ตำหนักทอง” เนื่องจากถูกสร้างขึ้นด้วยทองเหลืองทั้งหลัง มีน้ำหนักกว่า 380 ตัน ซึ่งถือได้ว่าเป็นสิ่งปลูกสร้างทองเหลืองที่ใหญ่ที่สุดของจีน ที่สำคัญยังเป็นสถานที่อันศักดิ์สิทธิ์ของชาวจีน



เที่ยง

📌 รับประทานอาหารเที่ยง (มื้อที่3)

เดินทางสู่ **เมืองตงชว่น (Dongchuan)** หรือที่เรียกว่า แผ่นดินสีแดง เป็นทิวเขาสลับซับซ้อน ปลูกข้าวสาลีมันสำปะหลัง พืชผักและดอกไม้มานานาพันธุ์ ทำให้เกิดสีสันมากมายของดอกไม้ตัดกับดินสีแดง เข้าชมฟาร์มสตรอว์เบอร์รี่ (Strawberry Farm) สตรอว์เบอร์รี่ สีแดงสวย ผลใหญ่และมีรสชาติหวานมาก ให้ทุกท่านได้ถ่ายรูปกับต้นสตรอว์เบอร์รี่เป็นที่ระลึกและชิมสตรอว์เบอร์รี่ในฟาร์มเท่านั้น ****กรณีการออกผลมาหรือน้อย ของสตรอว์เบอร์รี่ ขึ้นอยู่กับสภาพอากาศในแต่ละปี ทั้งนี้หากวันเดินทางไม่มีสตรอว์เบอร์รี่หรือมีผลน้อย ทางบริษัทฯ ขอไม่คืนเงินทุกกรณี หากนำสตรอว์เบอร์รี่ออกมาจากฟาร์มจะมีค่าใช้จ่ายเกิดขึ้น**



เมืองภูเขาเจ็ดสี ชมแผ่นดินสีแดง พื้นแผ่นดินที่เป็นเนื้อดินสีแดงเกิดจากการออกซิไดซ์ของธาตุเหล็ก และแร่ธาตุอื่นๆ ในเนื้อดิน จึงทำให้พื้นที่บริเวณนี้เป็นทัศนียภาพที่สวยงาม สีสันสดใส พืชผักที่ปลูกในบริเวณพื้นที่นี้ ทำให้เกิดภาพที่สวยงาม ตงชว่นได้รับยกย่องให้เป็นจุดที่มีภูมิทัศน์สวยงามที่สุดแห่งหนึ่งของจีน

(ปริมาณสีสันของดอกไม้ พืชผักและหิมะมีมากหรือน้อยขึ้นอยู่กับสภาพอากาศในแต่ละปี)



ออกเดินทางสู่ เมืองถ่านเตียน (Chuan'dian) ที่ขึ้นชื่อเรื่องความหลากหลายทางวัฒนธรรม เป็นประตูสู่ชนเผ่าต่างๆ และมีภูมิประเทศอันสวยงาม เดินทางเข้าสู่ที่พัก

เย็น

ที่พัก :

📍 **รับประทานอาหารเย็น (มื้อที่4)**

WANG TONG HOTEL หรือระดับใกล้เคียงกัน

(ชื่อโรงแรมที่ท่านพัก ทางบริษัทจะทำการแจ้งพร้อมใบนัดหมาย 5-7 วัน ก่อนวันเดินทาง)

วันที่สาม

เช้า

ภูเขาหิมะเจียวจื่อ (รวมค่ากระเช้าและรถอุทยาน) – คุณหมิง – สวนชู่ฮู หรือ เขาหยวนทง – ร้านบัวหิมะ

📍 **รับประทานอาหารเช้า (มื้อที่5)**

นั่งกระเช้าชมภูเขาหิมะเจียวจื่อ(JiaoZi Mountain) (ค่าตั๋วรวมค่ากระเช้าและรถอุทยาน) ภูเขาหิมะเจียวจื่อ ระดับความสูงกว่า 4,223 เมตรเหนือระดับน้ำทะเล ให้ท่านได้สัมผัสธรรมชาติที่สวยงามของเจียวจื่อ



จากนั้นนำท่าน **นั่งรถอุทยาน** และเดินเท้าเดินไปตามทางเดินที่เตรียมไว้เพื่อขึ้นสู่ยอดเขา ระหว่างทางชมวิวที่สวยงาม หมอกคลุมเต็มหุบเขาวิวดสองข้างทาง เป็นป่าสนสวยงามมาก ถ้าในฤดูหนาวบนภูเขาจะมีหิมะตกพร้อมๆ กับน้ำตกจะจับตัวแข็งเป็นรูปร่างที่สวยงาม สมควรแก่เวลานำท่านเดินทางลงจากเขา (ปริมาณการตกของหิมะ ตกปริมาณมากหรือน้อย และการละลายของหิมะ ละลายไวหรือละลายช้า ทั้งนี้ขึ้นอยู่กับสภาพอากาศในแต่ละปี)



บริษัท แกรนด์ทัวร์ริสโม จำกัด (สำนักงานใหญ่)
55/26 หมู่บ้านทาวนพลัส เกษตร-นวมินทร์ แขวงนวลจันทร์ เขตบึงกุ่ม กรุงเทพฯ 10230
55/26 TOWN+ KASET-NAVAMIN VILLAGE NUANCHAN BUENKUM BANGKOK 10230

TEL : 02-508-1010
info@grandtourismo.co.th
www.grandtourismo.co.th

LICENSE NO : 11/11512

****กรณีกระเช้าเปิดหรือจำกัดการขึ้นกระเช้า/วัน เนื่องจากอากาศไม่เอื้ออำนวยรัฐบาลสั่งปิด รวมไปถึงเหตุขัดข้องอื่นๆ ทั้งนี้ทางบริษัท จะขอชดเชยเปลี่ยนไป เล่นลานสกีในร่ม แทน โดยคำนึงถึงความปลอดภัยของลูกค้าเป็นหลัก และไม่แจ้งให้ท่านทราบล่วงหน้าทุกกรณี**



เที่ยว

📍 รับประทานอาหารเที่ยง (มือที่6)

เดินทางกลับ **คุนหมิง (Kūnmíng)** เป็นเมืองหลวงและเมืองที่ใหญ่ที่สุดของ มณฑลยูนนาน ล้อมรอบไปด้วยธรรมชาติที่สวยงาม อากาศที่อบอุ่นสบายตลอดทั้งปี ในช่วงพีเรียดเดินทางเฉพาะ **เดือนกุมภาพันธ์** จะนำท่านเดินทาง เที่ยวชมดอกไม้ที่ **สวนชู่ฮู (Chuihu)** ที่มีดอกไม้หลากหลายสีสันสดใสบานสะพรั่ง คอยชะโลมจิตใจให้รู้สึกผ่อนคลายแก่ผู้ที่ได้พบเห็น และตั้งแต่พีเรียดเดินทางช่วง **เดือนมีนาคม** เปลี่ยนนำท่านเดินทาง เที่ยวชมเขาหยวนทงซาน หรือสวนสาธารณะหยวนทงซาน ซึ่งเป็นสถานที่สำหรับชมดอกซากุระที่มีขนาดใหญ่และสวยที่สุดในประเทศจีน และช่วงเดือนมีนาคม การมาสวนเพื่อชมดอกไม้ถือว่าเป็นประเพณีของชาวเมืองคุนหมิงไปแล้ว ภายในสวนแห่งนี้จะมีต้นซากุระทั้งสายพันธุ์ญี่ปุ่นและสายพันธุ์ยูนนานนับหลายพันต้น เมื่อถึงฤดูซากุระบานจะมีสีชมพู ในเนื้อที่นับหมื่นตารางเมตร อีกทั้งยังมีต้นไผ่ถึงจำนวนไม่น้อยที่จะบานไปพร้อมๆ กัน เหมาะแก่การถ่ายภาพความประทับใจ

(การบานและการร่วงโรย ของดอกซากุระและดอกไม้ลิป ทั้งนี้ขึ้นอยู่กับสภาพอากาศในแต่ละปี)



แวะชมสรรพคุณเป็นเลิศร้านบัวหิมะ หรือ ครีมเป่าชู่ถังหรือที่รู้จักกันดีในชื่อ **“ครีมบัวหิมะ”** รักษาแผลไฟไหม้พุพอง รักษาอาการบวมแดงบนผิวหนัง หรืออาการคันตามผิวหนัง แผลงัดต่ออยเป็นยาสามัญประจำบ้าน

เย็น

ที่พัก :

📍 รับประทานอาหารเย็น (มือที่7)

DYNASTY INTERNATIONAL HOTEL หรือระดับใกล้เคียงกัน

(ชื่อโรงแรมที่ท่านพัก ทางบริษัทจะทำการแจ้งพร้อมใบนัดหมาย 5-7 วัน ก่อนวันเดินทาง)

วันที่สี่ **เขาสีซาน (รวมขึ้นกระเช้า + รถรางลง) – ร้านหยก – สวนสาธารณะไหง + ชมนกนางนวล – ร้านผ้าไหม**
PARK1903 – ถนนคนเดินซุ้มประตูม้าทองและไก่อมรดก + POPMART

เช้า **📍 รับประทานอาหารเช้า (มื้อที่8)**

ประตูมังกรเมืองคุนหมิงเขาสีซาน (Xishan) (ค่าทัวร์รวมค่าขึ้นกระเช้า + รถรางขาลง) สูงเหนือระดับน้ำทะเล 1,900 – 2,350 เมตร ทางขึ้นเขาเต็มไปด้วยวัดวาอารามหลายแห่ง เขาสีซานแห่งนี้คือการมาลอด “ประตูมังกร” ที่ตั้งเด่นเป็นสง่าอยู่ริมหน้าผาบนเขาสีซาน เชื่อกันว่าประตูแห่งนี้ประตูแห่งความสิริมงคล ถ้าผู้ใดได้เดินลอดผ่านประตูแห่งนี้จะประสบแต่ความสำเร็จโชคดี



****กรณีกระเช้าปิดหรือจำกัดการขึ้นกระเช้า/วัน เนื่องจากอากาศไม่เอื้ออำนวยรัฐบาลสั่งปิด รวมไปถึงเหตุขัดข้องอื่นๆ ทั้งนี้ทางบริษัทฯ จะเปลี่ยนเป็นนั่งรถรางขึ้นแทนกระเช้า โดยไม่คืนค่าใช้จ่ายใดๆ ทั้งสิ้น และไม่แจ้งให้ท่านทราบล่วงหน้าทุกกรณี**

เที่ยง **📍 รับประทานอาหารเที่ยง (มื้อที่9)**

เยี่ยมชมร้านหยก เพื่อเลือกซื้อหยกจีน มีผลิตภัณฑ์เกี่ยวกับหยกให้ท่านเลือกมากมาย เดินเล่นสวนสาธารณะไหง เพลิดเพลินกับชมนกนางนวล ที่บินวนไปมาเหนือผิวน้ำและท้องฟ้า ทำให้เกิดวิวทิวทัศน์ที่สวยงาม (จำนวนของนกนางนวลมากหรือน้อยไม่สามารถกำหนดได้ ทั้งนี้ขึ้นอยู่กับแต่ละช่วงฤดูกาลการย้ายถิ่นฐานของนก)



แวะชมสินค้า **ร้านผ้าไหมจีน** ผลิตภัณฑ์ผ้าไหมชั้นเยี่ยมและเลือกซื้อผลิตภัณฑ์ที่ทำจากไหม อีสรະซื้อปี๊ PARK 1903 ศูนย์การค้าขนาดใหญ่ที่บรรยากาศมาจากฝรั่งเศส ภายในนอกจากมีร้านอาหาร, คาเฟ่, ร้านเสื้อผ้า, ร้านเครื่องสำอาง นอกจากนี้ยังเป็นสวรรค์ของนักช้อปปิ้งหรือนักสะสม เพราะที่นี่มี **ร้าน POPMART** ตึกตาโมเดล หลากหลายท่าทางหรือ แก้วน้ำ ตึกตาก็มี ที่สำคัญน่ารักมาก น่ารักไปหมด ใครจะอดใจไหว

Highlight! **POPMART หรือ ART TOYS** สวรรค์ของนักช้อปปิ้ง หัวใจของนักสะสม หากโชคดี จะเจอน้องตัวหายาก



ข้อปั้งถนนคนเดินหนานผิงหรือเป็นที่รู้จักกันในชื่อ **ซุ้มประตูม้าทองและไก่มรกต (Golden Horse and Jade Cock Gate)** ตั้งอยู่ตอนกลางของถนนจินปี้ลู่ ซึ่งเป็นถนนที่เก่าแก่ที่สุดของเมืองคุนหมิงในถนนย่านการค้าแห่งนี้ เป็นแหล่งเสื้อผ้าแบรนด์เนมทั้งของจีนและต่างประเทศ รวมทั้งเครื่องประดับอัญมณีชั้นเยี่ยม ร้านเครื่องดื่ม ร้านอาหารพื้นเมือง และร้านขายของที่ระลึก ฯลฯ นอกจากนี้ยังมีสิ่งอำนวยความสะดวกอื่นๆ อีกมากมาย



เย็น

ที่พัก :

📍 **รับประทานอาหารเย็น (มื้อที่10)**

DYNASTY INTERNATIONAL HOTEL หรือระดับใกล้เคียงกัน

(ชื่อโรงแรมที่ท่านพัก ทางบริษัทจะทำการแจ้งพร้อมใบนัดหมาย 5-7 วัน ก่อนวันเดินทาง)

วันที่ห้า

วัดหยวนทง – ทำอากาศยานนานาชาติคุนหมิงฉางสู่ย – ทำอากาศยานนานาชาติสุวรรณภูมิ

เช้า

📍 **รับประทานอาหารเช้า (มื้อที่11)**

วัดใหญ่และเก่าแก่ที่สุดใน **เมืองคุนหมิงวัดหยวนทง (Yuantong Temple)** สร้างมาตั้งแต่สมัยราชวงศ์ถังถึงมีอายุยาวนานประมาณ 1,200 กว่าปี แต่เคยเป็นศาลเจ้าแม่กวนอิมมาก่อนจึงมีรูปปั้นเจ้าแม่กวนอิมองค์ใหญ่ ในปัจจุบันเป็นโบราณสถานเป็นที่ประดิษฐานพระบรมสารีริกธาตุของพระพุทธเจ้า Highlight! ผู้คนส่วนใหญ่นิยมมากกราบไหว้ขอพรในด้านสุขภาพและการเงิน



13.20 น. เดินทางสู่ ท่าอากาศยานนานาชาติคุนหมิงฉางสุ่ย สาธารณรัฐประชาชนจีน
14.55 น. กลับสู่ ประเทศไทย โดยสายการบิน China Eastern Airlines (MU) เที่ยวบินที่ MU741
เดินทางถึง ท่าอากาศยานนานาชาติสุวรรณภูมิ ประเทศไทย โดยสวัสดิภาพ

หมายเหตุ* โปรแกรมอาจมีการสลับวันหรือเปลี่ยนแปลงไปตามความเหมาะสมโดยไม่แจ้งให้ทราบล่วงหน้า ขึ้นอยู่กับตามสถานการณ์ท้องถิ่น สถานที่ท่องเที่ยว เทศกาล หรือ สภาพอากาศท้องถิ่น ณ เวลานั้น ทั้งนี้การเปลี่ยนทางบริษัทจะคำนึงถึงประโยชน์และความปลอดภัยของท่านเป็นหลักสำคัญ

การเที่ยวชมบริเวณเขตพื้นที่ราบสูง ซึ่งมีอากาศเบาบางมีความกดอากาศต่ำ มีผลทำให้ร่างกายรับออกซิเจนได้น้อยกว่าปกติ อาจส่งผลให้เกิดอาการแพ้พื้นที่สูงได้ ข้อเสนอนេះ อาการนี้สามารถเกิดขึ้นได้กับทุกเพศทุกวัย ควรซื้อประกันสุขภาพที่คุ้มครองเพียงพอสำหรับค่ารักษาพยาบาลและค่าใช้จ่ายอื่นๆ ที่เกี่ยวข้อง หรืออาจพบแพทย์เพื่อประเมินความพร้อมก่อนเดินทาง หากไม่ได้รับมัดระวังเรื่องสุขภาพ หลายกรณีมีอันตรายถึงชีวิต

******ประกันการเดินทางของบริษัท จัดทำให้เป็นประกันอุบัติเหตุในการเดินทางเท่านั้น ไม่รวมประกันสุขภาพและโรคประจำตัว หากผู้เดินทางต้องการซื้อประกันสุขภาพเพิ่ม กรุณาสอบถามเจ้าหน้าที่ หรือ หัวหน้าทัวร์ หรือ บริษัทประกันชั้นนำก่อนการเดินทางก่อนการเดินทาง

เงื่อนไขการให้บริการ

- การเดินทางครั้งนี้จะต้องมีจำนวน 15 ท่านขึ้นไป กรณีไม่ถึงจำนวนดังกล่าว
 - จะส่งจอยน์ทัวร์กับบริษัทที่มีโปรแกรมใกล้เคียงกัน
 - หรือเลื่อน หรือยกเลิกการออกเดินทาง โดยทางบริษัทฯ จะทำการแจ้งให้ท่านทราบล่วงหน้าก่อนการเดินทาง 15 วัน
 - หรือขอสงวนสิทธิในการปรับราคาค่าบริการเพิ่ม (ในกรณีที่ผู้เดินทางไม่ถึง 15 ท่าน และท่านยังประสงค์เดินทางต่อ) โดยทางบริษัทจะทำการแจ้งให้ท่านทราบก่อนล่วงหน้า
- ในกรณีที่ลูกค้าต้องออกตัวโดยสารถภายในประเทศ กรุณาติดต่อเจ้าหน้าที่ของบริษัทฯ ก่อนทุกครั้ง มิฉะนั้นทางบริษัทจะไม่รับผิดชอบใดๆ ทั้งสิ้น
- การจองทัวร์และชำระค่าบริการ
 - **กรุณาชำระค่ามัดจำ ท่านละ 8,000 บาท**



บริษัท แกรนด์ทัวร์ริสโม จำกัด (สำนักงานใหญ่)
55/26 หมู่บ้านทาวน์พลาซ เกษตร-นวมินทร์ แขวงนวลจันทร์ เขตบึงกุ่ม กรุงเทพฯ 10230
55/26 TOWN+ KASET-NAVAMIN VILLAGE NUANCHAN BUENGGUM BANGKOK 10230

TEL : 02-508-1010
info@grandtourismo.co.th
www.grandtourismo.co.th

LICENSE NO : 11/11512

- ค่าทัวร์ส่วนที่เหลือชำระ 15-20 วันก่อนออกเดินทาง กรณีบริษัทฯ ต้องออกตั๋วหรือวีซ่าออกใกล้วันเดินทางท่านจำเป็นต้องชำระค่าทัวร์ส่วนที่เหลือตามที่บริษัทกำหนดแจ้งเท่านั้น

- ☑ ****สำคัญ****สำเนาหน้าพาสปอร์ตผู้เดินทาง (จะต้องมีอายุเหลือมากกว่า 6 เดือน ก่อนหมดอายุนับจากวันเดินทางไป-กลับและจำนวนหน้าหนังสือเดินทางต้องเหลือว่างสำหรับติดวีซ่าไม่ต่ำกว่า 3 หน้า) ****กรุณาตรวจสอบก่อนส่งให้บริษัทมิฉะนั้นทางบริษัทจะไม่รับผิดชอบกรณีพาสปอร์ตหมดอายุ **** กรุณาส่งพร้อมหลักฐานการโอนเงินมัดจำ

เงื่อนไขการยกเลิก

- ☑ ยกเลิกก่อนการเดินทางตั้งแต่ 30 วันขึ้นไป คืนเงินค่าทัวร์โดยหักค่าใช้จ่ายที่เกิดขึ้นจริง
- ☑ ยกเลิกก่อนการเดินทาง 15-29 วัน ยึดเงิน 50% จากยอดที่ลูกค้าชำระมา และเก็บค่าใช้จ่ายที่เกิดขึ้นจริง(ถ้ามี)
- ☑ ยกเลิกก่อนการเดินทางน้อยกว่า 15 วัน ขอสงวนสิทธิ์ยึดเงินเต็มจำนวน
- ☑ *กรณีมีเหตุยกเลิกทัวร์ โดยไม่ใช่ความผิดของบริษัททัวร์ คืนเงินค่าทัวร์โดยหักค่าใช้จ่ายที่เกิดขึ้นจริง(ถ้ามี)
- ☑ *ค่าใช้จ่ายที่เกิดขึ้นจริง เช่น ค่ามัดจำตัวเครื่องบิน โรงแรม ค่าวีซ่า และค่าใช้จ่ายจำเป็นอื่นๆ

กรณีจองทัวร์วันหยุดเทศกาล วันหยุดนักขัตฤกษ์ วันหยุดยาวต่อเนื่อง
หากได้มีการแจ้งยกเลิกทัวร์ ทางบริษัทฯ ขอสงวนสิทธิ์เก็บค่าทัวร์ทั้งหมด โดยไม่มีเงื่อนไขใดๆ ทั้งสิ้น

อัตราค่าบริการนี้ รวม

- ☑ (บริษัท ดำเนินการให้ กรณียกเลิกทั้งหมด หรืออย่างใดอย่างหนึ่ง ไม่สามารถคืนเป็นเงินหรือการบริการอื่นๆ ได้)
- ☑ ค่าตัวโดยสารเครื่องบินไป-กลับ ชั้นประหยัดพร้อมค่าภาษีสนามบินทุกแห่งตามรายการทัวร์ข้างต้น (ตัวกรุ๊ปไม่สามารถ Upgrade ที่นั่งได้ และต้องเดินทางไป-กลับพร้อมตัวกรุ๊ปเท่านั้นไม่สามารถเลื่อนวันได้)
- ☑ ค่าที่พักห้องละ 2-3 ท่าน ตามโรงแรมที่ระบุไว้ในรายการหรือ ระดับใกล้เคียงกัน
- ☑ กรณีพัก 3 ท่าน ถ้าวันที่เข้าพักห้องโรงแรมไม่มีห้อง TRP (3 ท่าน) จำเป็นต้องแยกพัก 2 ห้อง(มีค่าใช้จ่ายพักเดี่ยวเพิ่ม)
- ☑ กรณีห้อง TWIN BED (เตียงเดี่ยว 2 เตียง) ซึ่งโรงแรมไม่มีหรือเต็ม ทางบริษัทขอปรับเป็นห้อง DOUBLE BED แทนโดยมีต้องแจ้งให้ทราบล่วงหน้า หรือ หากต้องการห้องพักแบบ DOUBLE BED (1 เตียงใหญ่) ซึ่งโรงแรมไม่มีหรือเต็ม ทางบริษัทขอปรับเป็นห้อง TWIN BED แทนโดยมีต้องแจ้งให้ทราบล่วงหน้า
- ☑ กรณีห้องพักในเมืองที่ระบุไว้ในโปรแกรมมีเทศกาลวันหยุด มิวสิคแฟร์ต่างๆ บริษัทฯ ขอจัดที่พักในเมืองใกล้เคียงแทน
- ☑ ค่าอาหาร ค่าเข้าชม และ ค่ายานพาหนะทุกชนิด ตามที่ระบุไว้ในรายการทัวร์ข้างต้น เจ้าหน้าที่บริษัทฯ คอยอำนวยความสะดวกตลอดการเดินทาง
- ☑ เจ้าหน้าที่บริษัทฯ คอยอำนวยความสะดวกตลอดทาง



บริษัท แกรนด์ทัวร์ริสโม จำกัด (สำนักงานใหญ่)
55/26 หมู่บ้านทาวนพลาซ เกษตร-นวมินทร์ แขวงนวลจันทร์ เขตบึงกุ่ม กรุงเทพฯ 10230
55/26 TOWN+ KASET-NAVAMIN VILLAGE NUANCHAN BUENGGUM BANGKOK 10230

TEL : 02-508-1010
info@grandtourismo.co.th
www.grandtourismo.co.th

LICENSE NO : 11/11512

- ☑ ค่าน้ำหนักกระเป๋าสายการบิน China Eastern Airlines (MU) น้ำหนักสัมภาระโหลดใต้ท้องเครื่อง 1 ใบไม่เกิน 23 Kg. / CARRY ON 7 Kg และค่าประกันวินาศภัยเครื่องบินตามเงื่อนไขของแต่ละสายการบินที่มีการเรียกเก็บ กรณีน้ำหนักกระเป๋าสัมภาระเกินกำหนด ผู้โดยสารต้องชำระค่าน้ำหนักเกินตามที่สายการบินเรียกเก็บ
- ☑ ค่าประกันอุบัติเหตุตามกรมธรรม์วงเงิน 1,000,000 บาท ค่ารักษาพยาบาล ตามเงื่อนไขของบริษัท ประกันภัยที่บริษัททำไว้ ทั้งนี้ย่อมอยู่ในข้อจำกัดที่มีการตกลงไว้กับบริษัทประกันชีวิต ทุกกรณี ต้องมีใบเสร็จและเอกสารรับรองทางการแพทย์ จากหน่วยงานที่เกี่ยวข้อง เงื่อนไขนี้ไม่คุ้มครองโรคประจำตัว การสูญเสียทรัพย์สินส่วนตัวของผู้เดินทาง และไม่รวมประกันสุขภาพ ท่านสามารถสั่งซื้อประกันสุขภาพเพิ่มได้จากบริษัทประกันทั่วไป
- ☑ ค่าภาษีสนามบิน และค่าภาษีน้ำมันตามรายการทัวร์
- ☑ ค่ารถปรับอากาศนำเที่ยวตามระบุไว้ในรายการ พร้อมคนขับรถ (กฎหมายไม่อนุญาตให้คนขับรถเกิน 12 ชม./วัน
- ☑ รวมภาษีมูลค่าเพิ่ม 7% และภาษีหัก ณ ที่จ่าย 3% (ค่าบริการเท่านั้น)

อัตราค่าบริการนี้ ไม่รวม

- ☑ ค่าทำหนังสือเดินทางไทย และเอกสารต่างด้าวต่างๆ
- ☑ ค่าใช้จ่ายอื่นๆ ที่นอกเหนือจากรายการระบุ อาทิเช่น ค่าอาหาร เครื่องดื่ม ค่าซักรีด ค่าโทรศัพท์ เป็นต้น
- ☑ ค่าภาษีทุกรายการคิดจากยอดบริการ, ค่าภาษีเดินทาง (ถ้ามีการเรียกเก็บ)
- ☑ ค่าภาษีน้ำมันที่สายการบินเรียกเก็บเพิ่มภายหลังจากทางบริษัทฯ ได้ออกตั๋วเครื่องบิน และได้ทำการขายโปรแกรมไปแล้ว
- ☑ ค่าพนักงานยกกระเป๋าที่โรงแรม
- ☑ ค่าวีซ่าเดี่ยว(กรณีถ้ามี)
- ☑ **ขออนุญาตเก็บค่าทิปไกด์วันแรก ณ สนามบิน ค่าทิปไกด์ คนขับรถ ท่านละ 1,800 บาท / ท่าน**

หมายเหตุ

- ☑ กรุณาอ่านศึกษารายละเอียดทั้งหมดก่อนทำการจอง เพื่อความถูกต้องและความเข้าใจตรงกันระหว่างท่านลูกค้าและบริษัทฯ และเมื่อท่านตกลงชำระเงินมัดจำหรือค่าทัวร์ทั้งหมดกับทางบริษัทฯ แล้ว ทางบริษัทฯ จะถือว่าท่านได้ยอมรับเงื่อนไขข้อตกลงต่างๆ ทั้งหมด
- ☑ บริษัทฯ ขอสงวนสิทธิ์ที่จะเลื่อนการเดินทางหรือปรับราคาค่าบริการขึ้นในกรณีที่มิผู้ร่วมคณะไม่ถึง 15 ท่าน
- ☑ ค่าทัวร์สำหรับคนไทยที่ถือพาสปอร์ตไทย (ปกเล่มสีเลือดหมู) เท่านั้น
- ☑ ขอสงวนสิทธิ์การเก็บค่าน้ำมันและภาษีสนามบินทุกแห่งเพิ่ม หากสายการบินมีการปรับขึ้นก่อนวันเดินทาง
- ☑ บริษัทฯ ขอสงวนสิทธิ์ในการเปลี่ยนเที่ยวบิน โดยมีต้องแจ้งให้ทราบล่วงหน้าอันเนื่องจากสาเหตุต่างๆ
- ☑ บริษัทฯ จะไม่รับผิดชอบใดๆ ทั้งสิ้น หากเกิดกรณีความล่าช้าจากสายการบิน, การยกเลิกบิน, การประท้วง, การนัดหยุดงาน
- ☑ การก่อการจลาจล, ภัยธรรมชาติ, การนำสิ่งของผิดกฎหมาย ซึ่งอยู่นอกเหนือความรับผิดชอบของบริษัทฯ
- ☑ บริษัทฯ จะไม่รับผิดชอบใดๆ ทั้งสิ้น หากเกิดสิ่งของสูญหาย อันเนื่องมาจากความประมาทของท่าน, เกิดจากการโจรกรรม และอุบัติเหตุจากความประมาทของนักท่องเที่ยวเอง
- ☑ เมื่อท่านตกลงชำระเงินมัดจำหรือค่าทัวร์ทั้งหมดกับทางบริษัทฯ แล้วทางบริษัทฯ จะถือว่าท่านได้ยอมรับเงื่อนไขข้อตกลงต่างๆ ทั้งหมด



บริษัท แกรนด์ทัวริสโม จำกัด (สำนักงานใหญ่)

55/26 หมู่บ้านทาวน์พลาซ เกษตร-นวมินทร์ แขวงนวลจันทร์ เขตบึงกุ่ม กรุงเทพฯ 10230
55/26 TOWN+ KASET-NAVAMIN VILLAGE NUANCHAN BUENGGUM BANGKOK 10230

TEL : 02-508-1010

info@grandtourismo.co.th

www.grandtourismo.co.th

LICENSE NO : 11/11512

- รายการนี้เป็นเพียงข้อเสนอที่ต้องได้รับการยืนยันจากบริษัท อีกครั้งหนึ่ง หลังจากได้สำรองโรงแรมที่พักในต่างประเทศเรียบร้อยแล้ว โดยโรงแรมจัดในระดับใกล้เคียงกัน ซึ่งอาจจะปรับเปลี่ยนตามทีระงูในโปรแกรม
- การจัดการเรื่องห้องพัก เป็นสิทธิ์ของโรงแรมในการจัดห้องให้กับรูปที่เข้าพัก โดยมีห้องพักสำหรับผู้สูบบุหรี่ / ปลอดบุหรี่ได้ โดยอาจจะขอเปลี่ยนห้องได้ตามความประสงค์ของผู้ที่พัก ทั้งนี้ขึ้นอยู่กับความพร้อมให้บริการของโรงแรม ไม่สามารถรับประกันได้
- กรณีผู้เดินทางต้องการความช่วยเหลือเป็นพิเศษ อาทิเช่น ใช้วีลแชร์ กรุณาแจ้งบริษัทฯ อย่างน้อย 14 วัน ก่อนการเดินทาง มิฉะนั้น บริษัทฯ ไม่สามารถจัดการได้ล่วงหน้าได้
- มัคคุเทศก์ พนักงานและตัวแทนของผู้จัด ไม่มีสิทธิ์ในการให้คำสัญญาใดๆ ทั้งสิ้นแทนผู้จัด นอกจากมีเอกสารลงนามโดยผู้มีอำนาจของผู้จัดกำกับเท่านั้น
- ผู้จัดจะไม่รับผิดชอบและไม่สามารถคืนค่าใช้จ่ายต่างๆ ได้เนื่องจากเป็นการเหมาจ่ายกับตัวแทนต่างๆ ในกรณีที่ผู้เดินทางไม่ผ่านการพิจารณาในการตรวจคนเข้าเมือง-ออกเมือง ไม่ว่าจะเป็นกองตรวจคนเข้าเมืองหรือกรมแรงงานของประเทศในรายการท่องเที่ยว อันเนื่องมาจากการกระทำที่ส่อไปในทางผิดกฎหมาย การหลบหนีเข้าออกเมือง เอกสารเดินทางไม่ถูกต้อง หรือ การถูกปฏิเสธในกรณีอื่นๆ