



เข้าสนามบินฮานดะ
ออกสนามบินนาริตะ

Gala Yuzawa

Sakura Snow



พักออนเซ็น 2 คืน - ฟรีดย์ 1 วัน

นั่งรถไฟชมวิวซากุระ - นอนสกีรีสอร์ท 1 คืน
ลานสกี Gala Yuzawa - หมู่บ้านน้ำใส - ชอปบึงชินจูกุ



ศาลเจ้านิคโคโทโซกุ



วัดคารุมะ



Ikaho Onsen Stone Steps



สวนสนุกฟูจิ คิว โฮแลนด์

วันที่	โปรแกรมท่องเที่ยว	อาหาร			โรงแรม
1 (24/03/2025)	สนามบินสุวรรณภูมิ	เช้า	เที่ยง	เย็น	
2 (25/03/2025)	สนามบินฮานดะ - ศาลเจ้านิคโคโทโซกุ - สะพานชินเคียว ทะเลสาบชูเซนจิ - รถไฟสายโรแมนติก วาดาราระเซะ คุมมะ				Naeba Prince Hotel หรือ เทียบเท่า
3 (26/03/2025)	ลานสกี Gala Yuzawa - อีคาโฮออนเซ็น - วัดโซรินซัง ดารุมะจิ ทะเลสาบคาวากูจิโกะ				Hotel Yukari-no-Mori Kawaguchiko หรือ เทียบเท่า
4 (27/03/2025)	หมู่บ้านน้ำใสโฮชิโนะ อักโค - เรียนรู้พิธีชงชาแบบญี่ปุ่น สวนสนุกฟูจิ คิว โฮแลนด์ - ชอปบึงย่านชินจูกุ		-	 Yakiniku	Day Nice Hotel Tokyo หรือ เทียบเท่า
5 (28/03/2025)	อิสระท่องเที่ยวตามอัธยาศัย ไม่มีรถบริการ (โปรดให้คำแนะนำ)		-	-	Day Nice Hotel Tokyo หรือ เทียบเท่า
6 (29/03/2025)	วัดอาซากุสะ - โตเกียวสกายทรี - ย่านอุเอโนะ - ห้างโตเวอร์ซิตี สนามบินนาริตะ - สนามบินสุวรรณภูมิ		-		

เดินทาง โดยสายการบิน Thai Airways (TG) ขึ้นเครื่องที่สนามบินสุวรรณภูมิ (BKK)
จุดหมายปลายทาง สนามบินฮานดะ (HND)

**ขาไป-จากกลับ โหลดสัมภาระน้ำหนัก 25 กิโลกรัม จำนวน 1 ชั้น ถึงขึ้นเครื่อง 7 กิโลกรัม
(หากต้องการซื้อน้ำหนักเพิ่ม มีค่าใช้จ่ายเพิ่มเติม)**

สมาชิกจำนวน 30 ท่าน

พีเรียลวันเดินทาง	ราคาต่อท่าน (บาท)	ราคาเด็ก 2 - 11 ปี (บาท)	ราคาพักเดี่ยว (บาท)
24 - 29 มีนาคม 2568 Flight : BKK - HND TG682 23.15 - 06.55 u. Flight : NRT - BKK TG677 17.30 - 22.30 u.	59,900.-	56,900.-	12,000.-

หมายเหตุ : สำหรับเด็กอายุไม่เกิน 2 ปี (infant) ท่านละ 10,000บาท (ไม่มีที่นั่งบนเครื่อง)
ราคาทัวร์ข้างต้นยังไม่รวมค่าทิปมัคคุเทศก์และคนขับรถ 2,000 บาท/ท่าน/ทริป ขออนุญาตนำเก็บ ณ สนามบินวันแรก
**บริษัทของสงวนสิทธิ์ในการสลับสถานที่ท่องเที่ยวในรายการตามความเหมาะสมของสภาพอากาศ ณ วันเดินทาง
เพื่อประโยชน์สูงสุดของลูกค้าเป็นสำคัญ**

DAY1
(24/02/2025)

สนามบินสุวรรณภูมิ

คณะพร้อมกันที่สนามบิน เวลา 20:30 น.



สนามบินสุวรรณภูมิ

อาคารผู้โดยสารระหว่างประเทศขาออก ชั้น 4
ประตู 2 เคาน์เตอร์ C สายการบิน Thai Airways (TG)
จะมีเจ้าหน้าที่ของบริษัทฯ คอยอำนวยความสะดวก
และไกด์คอยให้คำแนะนำเพื่อเตรียมความพร้อม
ก่อนการเดินทาง

BKK

HND



เที่ยวบิน

TG682

เวลาออก

23.15

ถึงจุดหมาย

06.55

รบกวนทุกท่านเพื่อเวลาในการเดินทางมายังสนามบิน
เพื่อป้องกันการเกิดปัญหาจราจร หรือมีผู้โดยสารมาเช็คอิน
เป็นจำนวนมาก ซึ่งอาจทำให้เกิดความล่าช้าในการเช็คอินของท่านได้

****ข้อห้าม!! ประเทศญี่ปุ่นไม่อนุญาตให้นำอาหารสด จำพวก เนื้อสัตว์ พืช ผัก ผลไม้ เข้าประเทศ
โดยเด็ดขาด หากฝ่าฝืนมีโทษปรับและจับดำเนินคดี****



DAY2
(25/03/2025)

สนามบินฮาเนดะ - ศาลเจ้านิกโกโทโชกุ - สะพานชินเคียว
ทะเลสาบชูเซนจิ - รถไฟสายโรแมนติก วาดาราชะ คุนมะ

🍴 เกียง รับประทานอาหาร Japanese Set เมนูปลาย่างเกลือ เสริฟพร้อมเทมปุระ (เนื้อที่ 1)



ศาลเจ้านิกโกโทโชกุ (Toshogu Shrine)

สถาปัตยกรรมที่ผสมผสานศิลปะได้อย่างลงตัว
ซุ้มโยมง ประตูทางเข้าอันยิ่งใหญ่ประดับด้วยสิงห์
และมังกรที่แกะสลักอย่างบรรจง สือถึงพลังอำนาจ
และความมั่งคั่งของตระกูลโทกุกาวะ และยังมีงานแกะสลัก
อันล้ำค่ากว่า 5,000 ชิ้น ขึ้นทะเบียนเป็นมรดกโลก
UNESCO โดยเฉพาะภาพแกะสลัก "สามลิง"
ที่เป็นที่รู้จักทั่วโลก ให้ท่านได้ดื่มด่ำกับบรรยากาศ
อันเงียบสงบ และชมธรรมชาติที่สวยงาม



สะพานชินเคียว (Shinkyo Bridge)

สะพานไม้สีแดง หรือที่รู้จักกันในชื่อ สะพานอสรพิษคู่
มาจากรูปปั้นงูขนาดใหญ่สองตัวที่ตั้งอยู่บนราวสะพาน
เป็นสัญลักษณ์ของการปกป้องคุ้มครอง
และเป็นเอกลักษณ์ของเมืองนิกโก สะพานแห่งนี้
ไม่เพียงแต่เป็นสัญลักษณ์ทางประวัติศาสตร์
และวัฒนธรรม แต่ยังเป็นจุดยอดนิมของนักท่องเที่ยว
อีกด้วย



DAY2
(25/03/2025)

สนามบีนฮานดะ - ศาลเจ้านิคโกโทโซกุ - สะพานชินเคียว
ทะเลสาบชูเซนจิ - รถไฟสายโรแมนติก วาตาราระะ คุนมะ

ทะเลสาบชูเซนจิ (Lake Chuzenji)

ทะเลสาบที่สวยงามตั้งอยู่บนภูเขาเหนือเมืองนิคโก
ตั้งอยู่ในอุทยานแห่งชาตินิคโกที่ซึ่งภูเขานับได้
หรือที่รู้จักกันในชื่อ "ทะเลแห่งความสูง"
ในช่วงฤดูใบไม้ผลิ ที่นี้คุณจะได้พบกับทัศนียภาพ
อันน่าทึ่งของน้ำทะเลสาบสีครามใสสะอาด
ตัดกับสีเขียวของป่าและสีส้มสดใสของใบไม้

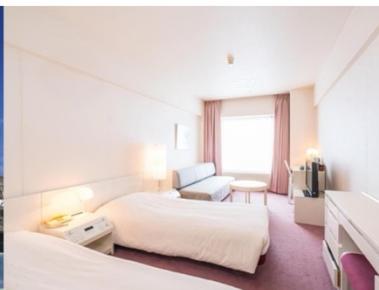


รถไฟสายโรแมนติก วาตาราระะ คุนมะ (Watarase Keikoku Railway)

เส้นทางรถไฟท่องเที่ยวที่วิ่งผ่านหุบเขาอันงดงาม
ของแม่น้ำวาตาราระะ ตลอดเส้นทางรถไฟจะได้ชมวิว
ของแม่น้ำวาตาราระะ, หน้าผา, อุโมงค์ และสะพานเก่าแก่
และที่พลาดไม่ได้ ชมวิวดอกซากุระบานตลอดเส้นทาง
รถไฟที่ใช้ในการให้บริการเป็นรถไฟดีไซน์เก่าแก่สไตล์โทร
นอกจากการนั่งรถไฟชมวิวแล้ว ยังมีกิจกรรมอื่นๆ
ที่น่าสนใจ เช่น การเดินป่า, การปั่นจักรยานด้วย
(รวมค่ารถไฟ)

 เย็น รับประทานอาหารเย็น ณ โรงแรม (มื้อที่ 2)

 ที่พัก Naeba Prince Hotel หรือเทียบเท่า



DAY3
(26/03/2025)

ลานสกี Gala Yuzawa – อิกาโฮออนเซ็น วัดโชรินซัง ดารุมะจิ – ทะเลสาบคาวากุจิโกะ

🍴 เข้า รับประทานอาหารเช้า ณ โรงแรม (มื้อที่3)

ลานสกีกาล่า ยูซาว่า (Gala Yuzawa)

เป็นสกีรีสอร์ทชื่อดังใกล้กรุงโตเกียว ด้วยระยะทาง
และความสะดวกสบายในการเดินทาง
ทำให้กาล่า ยูซาว่าเป็นที่นิยมของนักท่องเที่ยว
ทั้งนี้สามารถเพลิดเพลินกับการเล่นสกีและกิจกรรมอื่นๆ
 อาทิเช่น Snowmobile, Moonbike และ อีกมากมาย
ไม่รวมค่าเช่าอุปกรณ์และกิจกรรมต่างๆ



🍴 เกียง รับประทานอาหาร Japanese Set เมนูปิ้งย่างเนื้อวัว+เนื้อหมู สไตล์กุนมะ (มื้อที่4)



อิกาโฮ ออนเซ็น (Ikaho Onsen Stone Steps)

น้ำพุร้อนเก่าแก่ดั้งเดิมที่มีบันไดหินสวยงาม
เป็นจุดศูนย์กลาง ร้านค้าเล็กๆ ร้านอาหาร และเรียวกัง
เรียงรายอยู่รอบๆ นอกเหนือจากการแช่น้ำพุร้อน
ยังมีศาลเจ้า พิพิธภัณฑ์ และร้านค้าที่ขายมันจูออนเซ็น
ขนมปังไส้ถั่วแดงที่ขึ้นชื่ออีกด้วย



DAY3
(26/03/2025)

ลานสกี Gala Yuzawa – อีคาโฮะออนเซ็น วัดโชรินซัง ดารุมะจิ – ทะเลสาบคาวากูจิโกะ



วัดโชรินซัง ดารุมะจิ (Shorinzan Daruma-ji Temple)

วัดที่มีชื่อเสียงโด่งดังในญี่ปุ่นสร้างขึ้นในปี 1697 และเป็นที่ยึดมั่นดีในฐานะต้นกำเนิดของตุ๊กตาดารุมะสีแดงเป็นสกีที่นิยมใช้กับตุ๊กตาดารุมะมากที่สุด เพราะเชื่อว่าจะนำมาซึ่งโชคลาภ สีอื่นๆ เช่น สีเหลือง สีเขียว และสีน้ำเงิน ก็มีความหมายที่แตกต่างกันไป เช่น ความสุข ความสำเร็จ และสุขภาพที่ดี

ทะเลสาบคาวากูจิโกะ Lake Kawaguchiko View

ทะเลสาบที่ใหญ่เป็นอันดับสองในบรรดาทะเลสาบทั้ง 5 แห่งที่ล้อมรอบภูเขาไฟฟูจิ เป็นหนึ่งในสถานที่ท่องเที่ยวที่ได้รับความนิยมอย่างมากสำหรับนักท่องเที่ยวที่ต้องการชมความงามของภูเขาไฟฟูจิที่สวยงามติดอันดับในการถ่ายภาพวิวมากที่สุด



เย็น รับประทานอาหารเย็น ณ โรงแรม บุฟเฟ่ต์จางู (มื้อที่ 5)



DAY3
(26/03/2025)

ลานสกี Gala Yuzawa – อีคาโฮะออนเซ็น
วัตโซรินซัง คารุมะจิ – ทะเลสาบคาวากูจิโกะ

 ที่พัก Hotel Yukari-no-Mori Kawaguchiko หรือเทียบเท่า



DAY4
(27/03/2025)

หมู่บ้านน้ำใสโอชิโนะ ฮักโค- เรียนรู้พิธีชงชาแบบญี่ปุ่น
สวนสนุกฟูจิ คิว โฮแลนด์ - ซอปปีงย่านชินจูกุ

 เช้า รับประทานอาหารเช้า ณ โรงแรม (มื้อที่ 6)

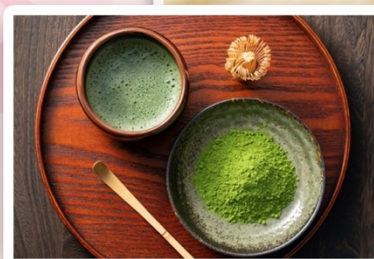


หมู่บ้านน้ำใสโอชิโนะ ฮักโค
(Oshino Hakkai)

หมู่บ้านเก่าแก่ตั้งอยู่ระหว่างทะเลสาบคาวากูจิโกะ กับทะเลสาบยามานาคาโกะ ภายในหมู่บ้านจะมีบ่อน้ำ 8 บ่อ เกิดจากหิมะบนภูเขาไฟฟูจิที่ละลายในช่วงหน้าร้อน หรือเป็นที่รู้จักกันในชื่อเรียกกันว่า “หมู่บ้านน้ำใส” นั่นเอง ที่นี่จึงเป็นแหล่งน้ำสะอาดอันศักดิ์สิทธิ์ ที่เกิดจากภูเขาไฟฟูจิ และเป็นทีที่เคารพของนักท่องเที่ยว ตั้งแต่อดีตจนถึงปัจจุบัน ท่านสามารถเดินชมหมู่บ้าน ตามอรัยาศัย พร้อมกับลิ้มลองอาหารท้องถิ่นของชาวบ้าน ซึ่งมีวางขายในหมู่บ้านอย่างไม่ว่าขาดสาย


เรียนรู้พิธีชงชาแบบญี่ปุ่น

พิธีชงชานั้นไม่ใช่เพียงแค่การเตรียมและดื่มชา แต่ยังเป็นการแสดงออกถึงวัฒนธรรมและปรัชญาชีวิต ของชาวญี่ปุ่นที่เน้นความเรียบง่าย ความสงบ และความเคารพต่อธรรมชาติและผู้อื่น ชาวญี่ปุ่น จึงให้ความสำคัญกับพิธีฯ มาตั้งแต่โบราณ และพัฒนาให้เป็นศิลปะที่งดงามจนถึงปัจจุบัน หรือเราเรียกว่า ศิลปะแห่งการใช้ชีวิตแบบญี่ปุ่น



DAY 4
(27/03/2025)

หมู่บ้านน้ำใสโอชิโนะ ฮัคโค- เรียนรู้พีริชงซาแบบญี่ปุ่น สวนสนุกฟูจิ คิว ไฮแลนด์ - ซอปปิงย่านชินจูกุ

 เกียง อีสะรับประทานอาหารกลางวัน



ฟูจิ คิว ไฮแลนด์ (Fuji Q Highland)

สวนสนุกที่ตั้งอยู่ใกล้ภูเขาไฟฟูจิ มีเครื่องเล่นให้เลือกมากมาย ไม่ว่าจะเป็นเครื่องเล่นซาล่าห์เรือโจรสลัด หอคอยชิงช้าสวรรค์ หรือ ม้าหมุน สำหรับเด็กๆ ก็มีโซนที่เรียกว่า Thomas Land ซึ่งเป็นโซนที่เกี่ยวกับรถไฟโทมัสชื่อดังของอังกฤษ นอกจากนี้ ในสวนสนุกแห่งนี้ยังมีร้านอาหารร้านขายของที่ระลึกให้เลือกซื้อ

**** ไม่รวมค่ากิจกรรม และค่าเครื่องเล่น ****

ย่านชินจูกุ (Shinjuku)

ย่านที่คึกคักที่สุดแห่งหนึ่งของโตเกียว ที่นี่เต็มไปด้วยห้างสรรพสินค้าขนาดใหญ่ ร้านค้าแบรนด์เนม และร้านค้าอิเล็กทรอนิกส์มากมาย ไม่ว่าจะเป็นเครื่องใช้ไฟฟ้าสุดล้ำสมัย เครื่องสำอางแบรนด์ดัง หรือเสื้อผ้าแฟชั่นเก๋ๆ อาทิ อิเซตัน (Isetan) ทาคาชิมายะ (Takashimaya) ดองกิ (Don Quijote) โอตะคิว (Odakyu) และที่พลาดไม่ได้ก็คือ แมวยักษ์แห่งชินจูกุ ไม่เพียงแต่เป็นเพียงแค่นิยายโฆษณา แต่ยังคงกลายเป็นแลนด์มาร์คใหม่ของโตเกียวอีกด้วย



 เย็น รับประทานอาหารเย็น Premium Rokkasen บุฟเฟ่ต์บั้งย่าง 120 นาที และเครื่องดื่ม Softdrink ไม้อื่น (น้ำที่ 7)



DAY 4
(27/03/2025)

หมู่บ้านน้ำใสโอชิโนะ ฮัคโค - เรียนรู้พิธีชงชาแบบญี่ปุ่น
สวนสนุกฟูจิ คิว โฮแลนด์ - ซอปปีงย่านชินจูกุ

 ที่พัก Day Nice Hotel Tokyo หรือ เกียนเก๋า



DAY 5
(28/03/2025)

อิสระท่องเที่ยวตามอัธยาศัย **ไม่มีรถบริการ** (โปรดให้คำแนะนำ)

 เข้า รับประทานอาหารเช้า ณ โรงแรม (มื้อที่ 8)



สวนสนุกโตเกียวดิสนีย์แลนด์ หรือ ดิสนีย์ซี
(Disney Land or Disney Sea)

ราคาเริ่มต้นท่านละ 2,990 บาท/ท่าน *โปรดตรวจสอบกับเจ้าหน้าที่อีกครั้งก่อนการสั่งซื้อ* (ไม่มีหัวหน้าทัวร์และไม่มีไกด์นำเที่ยว)

สวรรค์ของเหล่าแฟนดิสนีย์ ที่นี้รวบรวมความสนุกสนานและจินตนาการไว้มากมาย ไม่ว่าจะเป็น โตเกียวดิสนีย์แลนด์ ที่เต็มไปด้วยบรรยากาศคลาสสิก หรือ โตเกียวดิสนีย์ซี ที่มีธีมเกี่ยวกับทะเลและการผจญภัย โดยเครื่องเล่นแต่ละชนิดไม่จำกัดจำนวนการเล่น และยังมีเครื่องเล่นตัวใหม่จากภาพยนตร์การ์ตูนเรื่องดัง Toy Story ชมฉากรถกลางทะเลคาริเบียนในดินแดนโจรสลัดจากภาพยนตร์ The Pirate of Caribbean ใช่ว่าจะสนุกกับบ้านผีสิงใน Haunted Mansion และได้สนุกสนานพร้อมกับการจับจ่ายเลือกซื้อสินค้าที่ระลึกน่ารัก ในดิสนีย์แลนด์อีกด้วย

หมายเหตุ: ในกรณีที่ลูกค้าจองผ่านบริษัทฯ จะต้องทำการแจ้งล่วงหน้า 7 วันก่อนเดินทาง และไม่สามารถยกเลิกขอคืนเงินภายหลังการจองได้
(ค่าทัวร์ไม่รวมบัตรค่าเข้าโตเกียวดิสนีย์แลนด์โปรดตรวจสอบราคากับเจ้าหน้าที่อีกครั้งก่อนเดินทาง)



DAY5
(28/03/2025)

อิสระท่องเที่ยวตามอัธยาศัย **ไม่มีรถบริการ** (โปรดให้คำแนะนำ)

ย่านชิบูย่า (Shibuya)

ถือได้ว่าเป็นศูนย์กลางอย่างยิ่งในด้านแฟชั่น มีแหล่งช้อปปิ้ง ห้างสรรพสินค้าขนาดใหญ่ ร้านค้ารวมทั้งซ็องปงองแบรนด์ดังอยู่มากมาย นอกจากนั้นแล้วก็มีร้านอาหารและแหล่งบันเทิง อย่างครบครัน และอย่าพลาดที่จะถ่ายรูป กับอนุสาวรีย์น้องฮาจิโกะ และห้าแยกชิบูย่าด้วย



ย่านฮาราจุกุ (Harajuku)

ศูนย์รวมของเด็กวัยรุ่น ที่แต่งครอสเพลย์ และในย่านนี้ยังมี แหล่งช้อปปิ้ง ณ ตรอกทาเคชิตะ ทั้งสองข้างทางเรียงรายไปด้วยร้านขายของวัยรุ่น เสื้อผ้า เครื่องประดับ รองเท้า กระเป๋า ร้านฟาสต์ฟู้ด ร้านเครปญี่ปุ่นอร่อยๆ หรือร้าน 100 เยน ให้เลือกมากมาย



ย่านกินซ่า (Ginza)

แหล่งช้อปปิ้งสุดหรูชื่อดังของญี่ปุ่น เต็มไปด้วยร้านค้าแบรนด์เนมหรู เช่น Dior, Chanel หรืออื่นๆ มากมาย มีสินค้าหลากหลายครบครัน สะดวกในการเลือกซื้อสินค้าและเดินทาง



DAY5
(28/03/2025)

อิสระท่องเที่ยวตามอริยาศัย **ไม่มีรถบริการ** (ไกด์ให้คำแนะนำ)



ศาลเจ้าเมจิ (Meiji Jingu)

ศาลเจ้าเมจิสถานที่สักการะบูชากลางเมือง และเป็นสัญลักษณ์ของการเปลี่ยนแปลงและการพัฒนาของญี่ปุ่นในยุคเมจิ บริเวณรอบ ๆ ศาลเจ้าเมจินั้น นอกจากมีธรรมชาติให้ชม ยังมีร้านอาหาร คาเฟ่ อีกด้วย



*อิสระอาหารกลางวัน และอาหารเย็นตามอริยาศัย

ที่พัก Day Nice Hotel Tokyo หรือ เทียนท่า



DAY6
(29/03/2025)

วัดเซ็นโซจิ หรือวัดอาซากุสะ - โตเกียวสกายทรี (View Point)
ย่านอุเอโนะ - ห้างโดเวอร์ซิตี - สนามบินฮาเนดะ - สนามบินสุวรรณภูมิ



เช้า รับประทานอาหารเช้า ณ โรงแรม (มือที่9)

วัดเซ็นโซจิ (Senso-ji)

สัญลักษณ์เป็นโคมสีแดงใหญ่ ที่เขียนเป็นตัวอักษรคันจิว่า Kaminari-Mon ซึ่งแปลว่า ประตูลงฟ้า ทำให้ผู้คนที่ผ่านมา หรือนักท่องเที่ยวจดจำวัดนี้ได้เป็นอย่างดี และด้วยที่ตั้งที่อยู่ในย่านอาซากุสะ ทำให้ทุกคนเรียกวัดนี้ว่า วัดอาซากุสะ นั่นเองหรือบางคนเรียก วัดโคมแดง เป็นวัดทางพุทธศาสนา ขนาดใหญ่ที่สุดของโตเกียว ผู้คนนิยมเดินทางมาสักการะ และเที่ยวชมได้ทั้งตัววัดและบริเวณภายนอก

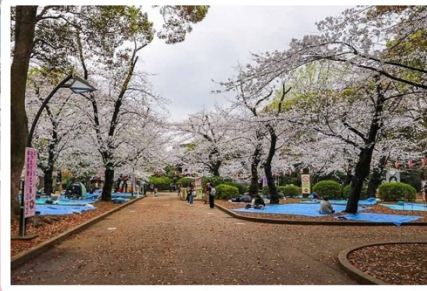


DAY 6
(29/03/2025)

วัดเซ็นโซจิ หรือวัดอาซากุสะ - โตเกียวสกายทรี (View Point)
ย่านอุเอโนะ - ห้างโตเวอร์ซิตี - สนามบินฮาเนดะ - สนามบินสุวรรณภูมิ

โตเกียวสกายทรี (Tokyo Skytree)

แลนด์มาร์คสำคัญของโตเกียวที่มีความสูง 634 เมตร และเป็นจุดหมายปลายทางยอดนิยมของนักท่องเที่ยว ภายในตัวอาคารมีร้านอาหาร ร้านค้ามากมาย ไฮไลท์ของจุดชมวิวนี้แบ่งออกเป็น 2 โซน จุดชมวิวที่ความสูง 350 และ 450 มองเห็นวิวได้กว้างไกลกว่า และมีพื้นที่กระจกใสให้คุณรู้สึกเหมือนกำลังลอยอยู่บนท้องฟ้า ให้เป็นจุดชมวิวที่สูงที่สุดในญี่ปุ่น ***ไม่รวมค่าขึ้นอาคาร***



ย่านอุเอโนะ (Ueno)

หนึ่งในย่านที่เก่าแก่และมีชื่อเสียงที่สุดของโตเกียว ภายในย่านมีทั้งวัด ศาลเจ้า ทะเลสาบ และสวนสัตว์ และเป็นสถานที่ที่ชาวโตเกียวนิยมมาพักผ่อนกัน ในฤดูใบไม้ผลิของทุกๆปี จะได้รับ ความนิยมเป็นอย่างมาก ในการมาชมซากุระ โดยจะมีต้นซากุระตามทางเดิน ภายในสวน มากกว่า 1,000 ต้น

ห้างโตเวอร์ซิตี (DiverCity Tokyo Plaza)

ภายในมีร้านค้า ร้านอาหาร และแหล่งบันเทิงมากมาย และให้ท่านถ่ายรูปกับกันดั้มตัวใหม่ RX-0 Unicorn ขนาดเท่าของจริง ซึ่งมีขนาดใหญ่มาก ในบริเวณห้าง ก็จะมีร้านค้าสำหรับคนที่ชื่นชอบกันดั้ม อย่างกันดั้มคาเฟ่อีกด้วย



DAY6
(29/03/2025)

วัดเขินโซจิ หรือวัดอาซากุสะ - โตเกียวสกายทรี (View Point)
ย่านอุเอโนะ - ห้างไดเวอร์ซิตี - สนามบินนาริตะ - สนามบินสุวรรณภูมิ

เดินทางไปยัง สนามบินนาริตะ Narita International Airport (NRT) ประเทศญี่ปุ่น เพื่อเตรียมตัวเดินทางกลับกรุงเทพฯ ประเทศไทย

- 17.30 น. ออกเดินทางสู่ ประเทศไทย สนามบินสุวรรณภูมิ กรุงเทพฯ ประเทศไทยโดยเที่ยวบินที่ TG677
22.30 น. เดินทางถึง สนามบินสุวรรณภูมิ กรุงเทพฯโดยสวัสดิภาพ

****เวลาในการเดินทางอาจเกิดการเปลี่ยนแปลงหรือปรับเปลี่ยนขึ้นอยู่กับสภาพภูมิอากาศ**

และความล่าช้าในการนัดพบของผู้เดินทาง*

NRT



17.30 น.

BKK



22.30 น.

ข้อสำคัญ

- อัตรานี้ยังไม่รวมค่าทิปพนักงานขับรถ หัวหน้าทัวร์ และ มีคฤหะศกัท้องถิ่น ตามธรรมเนียม 2,000 บาท ต่อ กรุ๊ป ต่อ ผู้เดินทาง 1 ท่าน ยกเว้นเด็กอายุไม่ถึง 2 ปี ณ วันเดินทางกลับ (INFANT) ทั้งนี้ท่านสามารถให้มากกว่านี้ได้ตามความเหมาะสมและความพึงพอใจของท่าน โดยค่าทิปส่วนนี้ทางบริษัทขอสงวนสิทธิ์ในการเรียกเก็บก่อนเดินทางทุกท่านที่สนามบิน ในวันเช็คอิน
- ทางบริษัทขอสงวนสิทธิ์ในการยกเลิกการเดินทางหรือมีการเปลี่ยนแปลงราคา โดยจะแจ้งให้ทราบล่วงหน้า 7 วันก่อนการเดินทาง
- อัตรานี้เฉพาะนักท่องเที่ยวที่ถือหนังสือเดินทางไทยเท่านั้น กรณีถือหนังสือเดินทางต่างประเทศ ทางบริษัทขอสงวนสิทธิ์เรียกเก็บค่าธรรมเนียมเพิ่มจากราคาทัวร์ ท่านละ 100 USD. (เป็นเงินไทย 3,800 บาท)
- รายการทัวร์สามารถเปลี่ยนแปลงได้ตามความเหมาะสม เนื่องจากเที่ยวบินล่าช้า สภาพอากาศ หิมะตกหนัก พายุ ใต้ฝุ่น แผ่นดินไหว สึนามิ สภาพการจราจร การระบาดของโรคติดต่อ ปัญหาทางการเมือง หรือช่วงเทศกาลต่างๆ และ ตามกฎหมายของประเทศญี่ปุ่น รถบัสนำเที่ยวสามารถให้บริการวันละ 10 ชั่วโมง จึงขอสงวนสิทธิ์ในการปรับเปลี่ยนเวลาท่องเที่ยว และโปรแกรมอาจมีการเปลี่ยนแปลงได้ตามความเหมาะสม โดยไม่ต้องแจ้งให้ทราบล่วงหน้า

สำคัญ!!

- กรณีผู้เดินทางถูกปฏิเสธการเข้า – ออกประเทศจากประเทศต้นทางและปลายทาง ทั้งจากที่ด่านหน้าเคาน์เตอร์เช็คอิน หรือ จากด่านตรวจคนเข้าเมืองก็ตาม ทางบริษัทขอสงวนสิทธิ์ไม่รับผิดชอบค่าใช้จ่ายที่จะเกิดขึ้นตามมา และ จะไม่สามารถคืนเงินค่าทัวร์ที่ท่านชำระเรียบร้อยแล้วไม่ว่าส่วนใดส่วนหนึ่ง
- กรณีต้องการตัดกรุ๊ปส่วนตัว กรุ๊ปเหมาที่สถานะผู้เดินทางเป็น เด็กนักเรียน นักศึกษา ครู ธุรกิจขายตรงเครื่องสำอางค์ หมอ พยาบาล ชาวต่างชาติ หรือคนที่ต้องการให้เพิ่มสถานที่ขอคูงาน กรุณาติดต่อแจ้งรายละเอียด โดยละเอียด กับเจ้าหน้าที่เพื่อทำราคาให้ใหม่ทุกครั้ง

อัตราค่าบริการนี้รวม

1. หัวหน้าทัวร์ดูแลตลอดทริป และเดินทางจากประเทศไทย ไป - กลับประเทศญี่ปุ่นพร้อมลูกค้ำ
2. ค่ารถรับ-ส่งและนำเที่ยวตามรายการที่ระบุในโปรแกรม (ตามกฎหมายของญี่ปุ่น ตั้งแต่เวลา 08.00-20.00น.)
3. ค่าตัวเข้าชมสถานที่ ตามรายการที่ระบุในโปรแกรม
4. ค่าอาหารตามรายการที่ระบุในโปรแกรม
5. ค่าโรงแรมระดับ 3 ดาว ตามที่ระบุหรือเทียบเท่า (โดยอิงมาตรฐานของญี่ปุ่น Rakuten Travel)
6. พัก 2-3 ท่าน ต่อห้อง กรณีพัก 3 ท่าน เป็นเตียงเสริม 1 ท่าน บริษัทฯของสงวนสิทธิ์ในการปรับเปลี่ยนโรงแรมที่พักไปเป็นเมืองใกล้เคียงแทนโดยอ้างอิงมาตรฐานคุณภาพและความเหมาะสมเดิม โดยคำนึงถึงประโยชน์ของลูกค้าเป็นสำคัญ
7. ค่าประกันอุบัติเหตุการเดินทางตามกรมธรรม์ ค่ารักษาพยาบาลวงเงินท่านละ 500,000 บาท หรือกรณีเสียชีวิตวงเงินท่านละ 1,000,000 บาท (เงื่อนไขตามกรมธรรม์)

อัตราค่าบริการนี้ไม่รวม

1. กรณีต้องการอัปเกรด UPGRADE ใช้วีลแชร์ (WHEEL CHAIR) หรือเปลี่ยนแปลงบัตรโดยสารทางบริษัทของสงวนสิทธิ์การเรียกเก็บค่าใช้จ่ายตามจริงที่เกิดขึ้นกับผู้เดินทาง
2. ค่ามินิบาร์ในห้องพัก(ถ้ามี) และค่าใช้จ่ายส่วนตัว นอกเหนือจากที่ระบุในรายการ
3. ค่าพนักงานยกกระเป๋าในโรงแรม
4. ค่าอาหารบางมื้อเดินทางที่ระบุในโปรแกรม
5. ค่าวีซ่าสำหรับพาสปอร์ตต่างชาติ (ถ้ามี) โดยผู้เดินทางต้องทำการยื่นเองเท่านั้น
6. ค่าใช้จ่ายด้านเอกสารส่วนตัว เช่น ค่าทำหนังสือเดินทาง วัคซีนพาสปอร์ต เป็นต้น
7. ค่าเดินทางหากแยกจากคณะ หรือมาช้ากว่าเวลานัดหมาย ท่านต้องออกค่าเดินทางด้วยตนเอง
8. ค่าธรรมเนียมในกรณีที่กระเป๋าสัมภาระที่มีน้ำหนักเกินกว่าที่สายการบินนั้นๆกำหนดหรือสัมภาระใหญ่เกินขนาดมาตรฐาน
9. ค่าธรรมเนียมการจองที่นั่งบนเครื่องบินตามความต้องการเป็นกรณีพิเศษหากสามารถทำได้ ทั้งนี้ขึ้นอยู่กับสายการบินและรุ่นของเครื่องบิน แต่ละไฟล์ท์ที่ใช้บิน ซึ่งอาจเปลี่ยนแปลงได้อยู่ที่สายการบินเป็นผู้กำหนด
 - ค่าภาษีน้ำมัน ที่สายการบินเรียกเก็บเพิ่มเติม
 - VAT7% และภาษีหัก ณ ที่จ่าย 3%
10. อัตรานี้ยังไม่รวมค่าทิปพนักงานขับรถ หัวหน้าทัวร์ และ มัคคุเทศก์ท้องถิ่น ตามธรรมเนียม 2,000 บาท ต่อ ทริป ต่อ ผู้เดินทาง 1 ท่าน (นับรวมผู้เดินทางอายุตั้งแต่ 2 ปีจนถึงวันเดินทางกลับ) ยกเว้นเด็กอายุไม่ถึง 2 ปี (INFANT) เรียกเก็บ ณ วันเดินทางที่สนามบิน ทั้งนี้ท่านสามารถให้มากกว่านี้ได้ตามความเหมาะสมและความพึงพอใจของท่าน โดยค่าทิปส่วนนี้ ทางบริษัทของสงวนสิทธิ์ในการเรียกเก็บก่อนเดินทางทุกท่าน ที่สนามบิน ในวันเช็คอิน

เงื่อนไขการจอง

- มัดจำท่านละ 25,000 บาท หลังจากท่านได้ทำการจอง 2 วัน กรณีลูกค้าทำการจองน้อยกว่า 35 วัน ทางบริษัทของสงวนสิทธิ์ในการเก็บ ค่าทัวร์เต็มจำนวนทันทีในวันจองท่านนั้น
- ยอดที่เหลือชำระก่อนเดินทาง 35 วัน (นับรวมวันเสาร์ และ วันอาทิตย์) หากชำระค่าทัวร์ไม่ครบตามจำนวนถือว่าท่านยกเลิกการเดินทางโดย อัตโนมัติโดยไม่มีเงื่อนไข
- หากชำระเรียบร้อยแล้วเป็นที่ยอมรับ กรุณาส่งหลักฐานการชำระผ่านทาง E-MAIL เท่านั้น

เมื่อท่านชำระเงินค่าทัวร์ไม่ว่าทั้งหมด หรือมัดจำ
ทางบริษัทถือว่าท่านได้ยอมรับเงื่อนไขและข้อตกลงต่างๆที่ระบุไว้ทั้งหมดแล้ว

เงื่อนไขการยกเลิกและเปลี่ยนแปลงการเดินทาง

- ยกเลิกก่อนการเดินทางไม่น้อยกว่า 30 วัน เก็บค่าใช้จ่ายบางส่วน (เก็บค่าใช้จ่ายที่เกิดขึ้นจริง เช่น ค่ามัดจำบัตรโดยสาร เครื่องบินและมัดจำค่าบริการต่างประเทศ *ในกรณีที่วันเดินทางตรงกับวันหยุดนักขัตฤกษ์ ต้องยกเลิกก่อน 45 วัน*
- ยกเลิกก่อนการเดินทางไม่น้อยกว่า 30 วัน เก็บค่าใช้จ่าย 50 % (จากราคาทัวร์ที่ท่านซื้อ)
- ยกเลิกก่อนการเดินทางน้อยกว่า 15 วัน ขอสงวนสิทธิ์ไม่คืนเงินค่าทัวร์ที่ชำระแล้วทั้งหมด
- กรณีมีเหตุยกเลิกทัวร์ โดยไม่ใช้ความผิดของบริษัททัวร์ เช่น มีนโยบายห้ามการเข้าออกของแต่ละประเทศหรือการยกเลิกเที่ยวบินโดยสายการบินบริษัทจะเก็บเป็นเครดิตหรือเลื่อนการเดินทางในพีเรียดถัดไปให้กับลูกค้า โดยยึดตามนโยบายของสายการบินและบริษัทแลนด์ต่างประเทศไม่สามารถคืนเงินได้ทุกกรณี
- กรณีต้องการเปลี่ยนแปลงผู้เดินทาง (เปลี่ยนชื่อ) จะต้องแจ้งให้ทางบริษัททราบล่วงหน้า อย่างน้อย 25 วัน ก่อนออกเดินทาง กรณีแจ้งหลังจากเจ้าหน้าที่ออกเอกสารเรียบร้อยแล้ว ไม่ว่าจะส่วนใดส่วนหนึ่ง ทางบริษัทขอสงวนสิทธิ์ในการเรียกเก็บค่าใช้จ่ายที่เกิดขึ้นจริงทั้งหมดทั้งนี้ขึ้นอยู่กับช่วงพีเรียดวันที่เดินทาง และกระบวนการของแต่ละคน เป็นสำคัญด้วย กรุณาสอบถามกับเจ้าหน้าที่เป็นกรณีพิเศษ
- กรณีต้องการเปลี่ยนแปลงพีเรียดวันเดินทาง (เลื่อนวันเดินทาง) ทางบริษัทขอสงวนสิทธิ์ในการหักค่าใช้จ่ายการดำเนินการต่างๆ ที่เกิดขึ้นจริง สำหรับการดำเนินการจองครั้งแรก ตามจำนวนครั้งที่เปลี่ยนแปลง ไม่ว่าจะกรณีใดๆทั้งสิ้น



หมายเหตุ

- กรณีที่ท่านต้องออกบัตรโดยสารภายใน (ตัวภายในประเทศ เช่น ตัวเครื่องบิน , ตัวรถทัวร์ , ตัวรถไฟ) กรุณาติดต่อสอบถามเพื่อยืนยันกับเจ้าหน้าที่ก่อนทุกครั้ง และควรจองบัตรโดยสารภายในที่สามารถเลื่อนวันและเวลาเดินทางได้ เพราะมีบางกรณีที่สายการบินอาจมีการปรับเปลี่ยนไฟล์ทบิน หรือ เวลาบิน โดยไม่แจ้งให้ทราบล่วงหน้า ทั้งนี้ขึ้นอยู่กับฤดูกาล สภาพภูมิอากาศ และ ตารางบินของท่าอากาศยานเป็นสำคัญท่านนั้น สิ่งสำคัญ ท่านจำเป็นต้องมาถึงสนามบินเพื่อเช็คอินก่อนเครื่องบิน อย่างน้อย 3 ชั่วโมง โดยในส่วนนี้หากเกิดความเสียหายใดๆบริษัทขอสงวนสิทธิ์ในการไม่รับผิดชอบค่าใช้จ่ายที่เกิดขึ้นใดๆทั้งสิ้น
- กรณีที่ออกบัตรโดยสาร (ตัว) เรียบร้อยแล้ว มีรายละเอียดส่วนใดผิดพลาด ทางบริษัทขอสงวนสิทธิ์ในการรับผิดชอบไม่ว่าส่วนใดส่วนหนึ่ง หากท่านไม่ดำเนินการส่งสำเนาหน้าแรกของหนังสือเดินทางให้ทางบริษัทเพื่อใช้ในการออกบัตรโดยสาร
- หลังจากท่านชำระค่าทัวร์ครบตามจำนวนเรียบร้อยแล้ว ทางบริษัทจะนำส่งใบนัดหมายและเตรียมตัวการเดินทางให้ท่านอย่างน้อย 3 หรือ 5 วัน ก่อนออกเดินทาง
- อัตราทัวร์นี้ เป็นอัตราสำหรับบัตรโดยสารเครื่องบินแบบหมู่คณะ (ตัวกรุ๊ป) ท่านจะไม่สามารถเลื่อนไฟล์ท วัน ไป หรือ กลับส่วนใดได้ จำเป็นจะต้องไป และ กลับ ตามกำหนดการเท่านั้น หากต้องการเปลี่ยนแปลงกรุณาติดต่อเจ้าหน้าที่เป็นกรณีพิเศษ
- ทางบริษัทไม่มีนโยบายจัดคูปองให้กับลูกค้าที่ไม่รู้จักกันมาก่อน เช่น กรณีที่ท่านเดินทาง 1 ท่าน จำเป็นต้องชำระค่าห้องพักเดี่ยวตามที่ระบุ
- **หนังสือเดินทาง หรือ พาสปอร์ต ต้องมีอายุใช้งานได้คงเหลือไม่น้อยกว่า 6 เดือน ณ วันกลับ**
- กรณีที่ท่านเป็นอิสลาม ไม่ทานเนื้อสัตว์ หรือ แพ้อาหารบางประเภท กรุณาแจ้งเจ้าหน้าที่เป็นกรณีพิเศษ
- ขอสงวนสิทธิ์การเก็บค่าน้ำมันและภาษีสนามบินทุกแห่งเพิ่ม หากสายการบินมีการปรับขึ้นก่อนวันเดินทาง
- บริษัทฯ จะไม่รับผิดชอบค่าเสียหายในเหตุการณ์ที่เกิดจากยานพาหนะ การยกเลิกเที่ยวบิน การล่าช้าของสายการบิน ภัยธรรมชาติ การเมือง จราจร ประท้วง คำสั่งของเจ้าหน้าที่รัฐ และอื่นๆ ที่อยู่นอกเหนือการควบคุมของทางบริษัท
- เมื่อท่านออกเดินทางไปกับคณะแล้ว ท่านงดใช้บริการใดบริการหนึ่ง หรือไม่เดินทางพร้อมคณะ ถือว่าท่านสละสิทธิ์ ไม่สามารถเรียกร้องค่าบริการคืนได้ ไม่ว่าจะกรณีใดๆ ทั้งสิ้น
- บัณฑิต พนักงาน และตัวแทนบริษัทฯ ไม่มีอำนาจในการตัดสินใจหรือให้คำสัญญาใดๆ ทั้งสิ้นแทน บริษัทฯนอกจากมีเอกสารลงนามโดยผู้มีอำนาจของบริษัทฯกำกับเท่านั้นกรณีที่ต้องการเปลี่ยนแปลงพีเรียลวันเดินทาง (เลื่อนวันเดินทาง) ทางบริษัทขอสงวนสิทธิ์ในการหักค่าใช้จ่ายการดำเนินการต่างๆ ที่เกิดขึ้นจริงสำหรับการดำเนินการจองครั้งแรก ตามจำนวนครั้งที่เปลี่ยนแปลง ไม่ว่าจะกรณีใดๆทั้งสิ้น
- บริษัทขอสงวนสิทธิ์ ในการไม่รับผิดชอบใดๆทั้งสิ้น หากเกิดสิ่งของสูญหายระหว่างการเดินทาง และ ขอสงวนสิทธิ์ในการเรียกเก็บค่าใช้จ่ายตามจริง กรณีท่านลืมสิ่งของไว้ที่โรงแรมและจำเป็นต้องส่งมายังจุดหมายปลายทางตามที่ท่านต้องการ
- ขอสงวนสิทธิ์การเก็บค่าน้ำมันและภาษีสนามบินทุกแห่งเพิ่ม หากสายการบินมีการปรับขึ้นก่อนวันเดินทาง
- เนื่องจากการเดินทางท่องเที่ยวในครั้งนี้ เป็นการชำระแบบเหมาจ่ายขาดกับบริษัทตัวแทนในต่างประเทศ ทางบริษัทจึงขอสงวนสิทธิ์ ไม่สามารถขอรับเงินคืนได้ในบริการบางส่วน หรือ ส่วนใดส่วนหนึ่งที่ท่านไม่ต้องการได้รับบริการหากระหว่างเดินทาง สถานที่ท่องเที่ยวใดที่ไม่สามารถเข้าชมได้ ไม่ว่าจะด้วยสาเหตุใดก็ตาม ทางบริษัทขอสงวนสิทธิ์ในการไม่สามารถคืนค่าใช้จ่ายไม่ว่าส่วนใดส่วนหนึ่งให้ท่าน เนื่องจากทางบริษัทได้ทำการจองและถูกเก็บค่าใช้จ่ายแบบเหมาจ่ายไปแล้ว
- หากมีสถานที่ ร้านค้าที่ไม่สามารถเปิดให้บริการได้ภายหลัง โปรแกรมอาจมีการเปลี่ยนแปลงได้ตามความเหมาะสม โดยไม่แจ้งให้ทราบล่วงหน้า โดยส่วนนี้ทางบริษัทจะคำนึงถึงประโยชน์ของลูกค้าเป็นสำคัญ หากกรณีที่เป็นจะต้องมีค่าใช้จ่ายเพิ่ม ทางบริษัทจะแจ้งให้ทราบล่วงหน้า

เมื่อท่านชำระเงินค่าทัวร์ให้กับทางบริษัทฯ แล้ว ทางบริษัทฯ จะถือว่าท่านได้ยอมรับเงื่อนไขข้อตกลงทั้งหมดนี้ ขอขอบพระคุณทุกท่าน ที่มอบความไว้วางใจ ให้เราบริการ