



# Osaka Sakura pink



หมู่บ้านนินจาอิงะ

จุดชมวิว Harukas 300

ปราสาท โอซาก้า

ช้อปปิ้งย่านชินไซบาชิ



อิสระ 1 วัน  
บริการรับของตัว USJ

ภูเขาโยชิโนะ จุดชมซากุระสวยอลังการที่สุดในญี่ปุ่น - พักใจกลาง โอซาก้า 2 คืน

วันที่	โปรแกรมท่องเที่ยว	อาหาร			โรงแรม
1 (26/03/2025)	ทำอากาศยานตอนเมือง	เช้า	เที่ยง	เย็น	
2 (27/03/2025)	ทำอากาศยานนานาชาติชูบุเซ็นแทรร์ - หมู่บ้านนินจาอิงะ ขึ้นจุดชมวิว Harukas 300 Observatory - ย่านชินไซบาชิ				Osaka Fujiya Hotel ระดับ 3 ดาว หรือ เทียบเท่า
3 (28/03/2025)	อิสระท่องเที่ยวตามอัธยาศัย ไม่มีรถบริการ (ไกด์ให้คำแนะนำ)		-	-	Osaka Fujiya Hotel ระดับ 3 ดาว หรือ เทียบเท่า
4 (29/03/2025)	ปราสาท โอซาก้า - Duty free - ชมซากุระที่ ภูเขาโยชิโนะ AEON MALL Nagoya Noritake Garden			-	Toyoko Inn Centrair int'l airport 2 ระดับ 3 ดาว หรือ เทียบเท่า
5 (30/03/2025)	ทำอากาศยานนานาชาติชูบุเซ็นแทรร์ - ทำอากาศยานตอนเมือง			-	

**\*\* รายการทัวร์ข้างต้น อาจมีการสลับปรับเปลี่ยนเพื่อความเหมาะสม \*\***

เดินทาง โดยสายการบิน สายการบิน Thai AirAsia(XJ)  
ขึ้นเครื่องบินที่สนามบินดอนเมือง (DMK)  
จุดหมายปลายทางท่าอากาศยานนานาชาติซูบะเซ็นแทรร์ (NGO)

ขาไป-จากกลับ โหลดสัมภาระน้ำหนัก 20 กิโลกรัม จำนวน 1 ชิ้น ถือขึ้นเครื่อง 7กิโลกรัม  
(หากต้องการชื้อน้ำหนักเพิ่ม มีค่าใช้จ่ายเพิ่มเติม)

## สมาชิกกรุ๊ปละ 30 ท่าน

พีเรียดวันเดินทาง	ราคาต่อท่าน (บาท)	ราคาเด็ก 2-11 ปี ต่อท่าน (บาท)	พักเที่ยว
26-30 มีนาคม 2568 Flight : DMK-NGO XJ638 00.45-08.40 Flight : NGO-DMK XJ639 10.30-15.20	32,990.-	31,990.-	10,000.-

หมายเหตุ : สำหรับเด็กอายุไม่เกิน 2 ปี (infant) ท่านละ 10,000บาท (ไม่มีที่นั่งบนเครื่อง)  
ราคาทัวร์ข้างต้นยังไม่รวมค่าทิปมัคคุเทศก์และคนขับรถ 2,000 บาท/ท่าน/ทริป ขออนุญาตนำเก็บ ณ สนามบินวันแรก  
\*\*บริษัทขอสงวนสิทธิ์ในการสลับสถานที่ท่องเที่ยวในรายการตามความเหมาะสมของสภาพอากาศ ณ วันเดินทาง  
เพื่อประโยชน์สูงสุดของลูกค้าเป็นสำคัญ\*\*  
\*\*มีบริการอาหารบนเครื่องบิน ไป-กลับ \*\*

**DAY1**  
(26/03/2025)

## สนามบินดอนเมือง

คณะพร้อมกันที่สนามบิน เวลา 20:30 น.



**สนามบินดอนเมือง กรุงเทพฯ**  
อาคารผู้โดยสารระหว่างประเทศ Terminal 1  
เคาน์เตอร์ สายการบิน Thai AirAsia X (XJ)  
จะมีเจ้าหน้าที่ของบริษัทฯ คอยอำนวยความสะดวก  
และไกด์คอยให้คำแนะนำเพื่อเตรียมความพร้อม  
ก่อนการเดินทาง

**DMK**

**NGO**



เที่ยวบิน	เวลาออก	ถึงจุดหมาย
XJ638	00.45	08.40

รบกวนทุกท่านเผื่อเวลาในการเดินทางมายังสนามบิน  
เพื่อป้องกันการเกิดปัญหาจราจร หรือมีผู้โดยสารมาเช็คอิน  
เป็นจำนวนมาก ซึ่งอาจทำให้เกิดความล่าช้าในการเช็คอินของท่านได้

**\*\*ข้อห้าม!! ประเทศญี่ปุ่นไม่อนุญาตให้นำอาหารสด จำพวก เนื้อสัตว์ พืช ผัก ผลไม้ เข้าประเทศ  
โดยเด็ดขาด หากฝ่าฝืนมีโทษปรับและจับดำเนินคดี\*\***

# DAY 2

(27/03/2025)

ทำอากาศยานนานาชาติซูบุงเซ็นแตรร์ - หมู่บ้านนินจาอิงะ  
ขึ้นจุดชมวิว Harukas 300 Observatory - ย่านชินโซบาชิ



เที่ยง รับประทานอาหาร Japanese Set (มื้อที่ 1)



## หมู่บ้านนินจาอิงะ (Iga Ninja Museum)

พิพิธภัณฑ์หมู่บ้านนินจาอิงะ ตั้งอยู่ในเขตจังหวัดมิเอะ ซึ่งเมืองนี้เคยเป็นสถานที่สอนวิชานินจามาก่อน สำหรับพิพิธภัณฑ์แห่งนี้ภายในบอกเล่าเรื่องราวและประวัติของนินจาในตระกูลอิงะ นอกจากนี้ที่นี่ยังมีส่วนจัดแสดงของสะสมที่เกี่ยวกับการเป็นนินจา รวมถึงงานเขียนโบราณ พร้อมกับอาวุธนินจาประเภทต่างๆ

(รวมค่าเข้าแล้ว)

## จุดชมวิว Harukas 300 Observatory

ตั้งอยู่ในย่านตัวเมืองโอซาก้า(Osaka) ด้วยความสูงมากถึง 300 เมตร จึงกลายมาเป็นตึกระฟ้าที่สูงที่สุดในญี่ปุ่น ถือว่าเป็นจุดชมวิวมุมสูงของเมืองโอซาก้าที่สวยงามที่สุดอีกด้วย แคมที่นี่ยังมองเห็นวิวเมือง

ได้แบบ 360 องศา  
(รวมค่าขึ้นตึกแล้ว)



## ย่านชินโซบาชิ

ย่านช้อปปิ้งชื่อดัง ย่านนี้มีร้านค้ามากมาย ซึ่งถือว่าเป็นย่านแสงสี และความบันเทิงชั้นนำของญี่ปุ่น ซึ่งสัญลักษณ์ของย่านนี้คือ

ป้ายไฟกูลิโกะ (Glico LED)



เย็น รับประทานอาหาร ณ ร้านอาหาร (มื้อที่ 2)

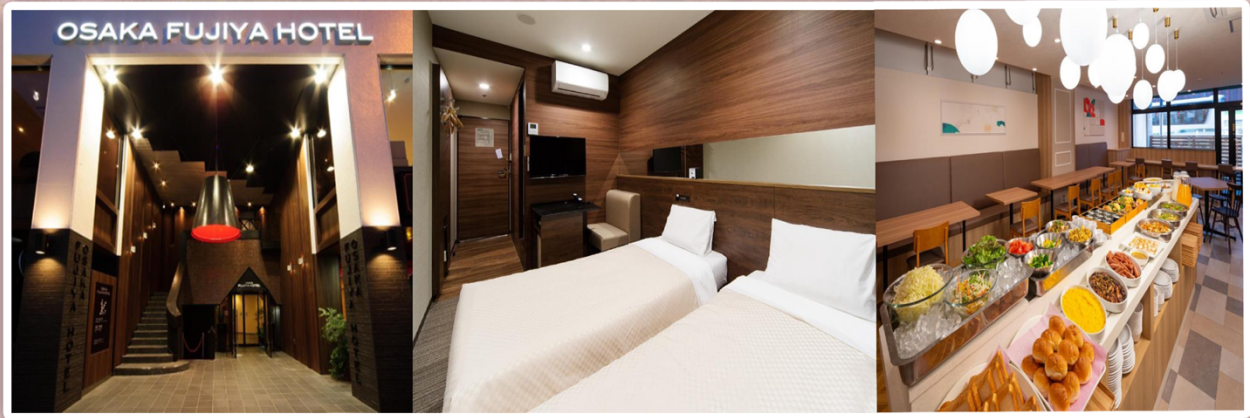
# DAY2

(27/03/2025)

ทำอากาศยานนานาชาติซูบะเซ็นแทรร์ - หมู่บ้านนินจาอิงะ  
ขึ้นจุดชมวิว Harukas 300 Observatory - ย่านชินโซบาชิ



ที่พัก Osaka Fujiya Hotel ระดับ 3ดาว หรือ ระดับใกล้เคียงกัน



# DAY3

(28/03/2025)

อิสระท่องเที่ยวตามอัธยาศัย ไม่มีรถบริการ (โปรดให้คำแนะนำ)

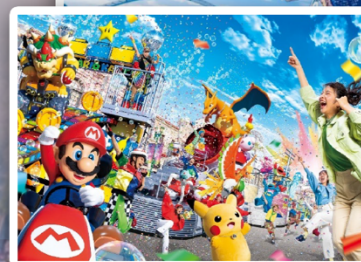


เช้า รับประทานอาหารเช้า ณ โรงแรม (มื้อที่3)

**\*\*\* วันอิสระให้ท่านเที่ยวชมเมืองโอซาก้าตามอัธยาศัย ไม่มีไกด์และรถบริการรับส่ง\*\*\***  
เมืองโอซาก้ามีสถานที่ท่องเที่ยวมากมาย ที่ยังคงรอด้อนรับนักท่องเที่ยวอยู่ อาทิ เช่น

## Universal Studios Japan หรือ USJ

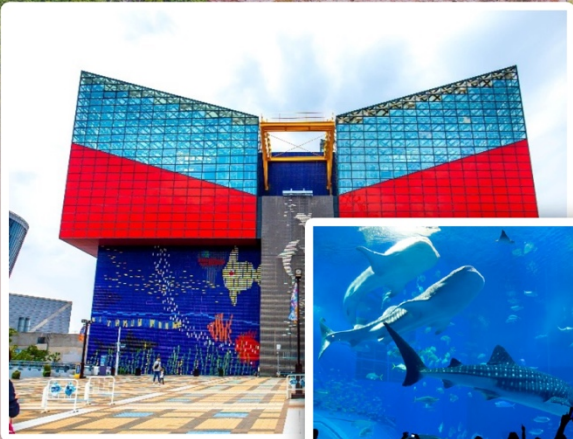
เป็นสวนสนุกแห่งแรกในเอเชีย และได้รับความนิยมเป็นอย่างมาก โดยเฉพาะในหมู่คนรักภาพยนตร์ และตัวการ์ตูนต่าง ๆ  
ทำให้คุณได้สัมผัสประสบการณ์สุดพิเศษและตื่นเต้นเร้าใจ  
กับไฮไลต์ **The Wizarding World of Harry Potter**  
และ **Super Nintendo world**  
(บริการรับจองตั๋ว)



# DAY3

(28/03/2025)

อิสระท่องเที่ยวตามอริยาศัย ไม่มีรถบริการ (โปรดให้คำแนะนำ)

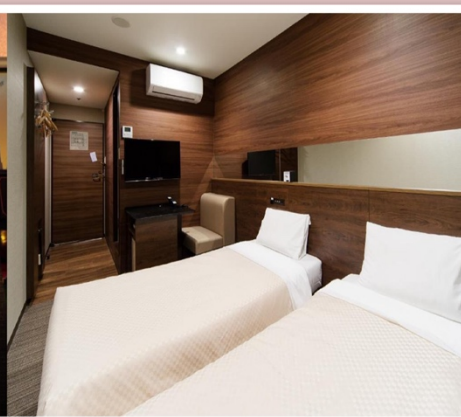


## พิพิธภัณฑ์สัตว์น้ำไคยูคัง

พิพิธภัณฑ์สัตว์น้ำชื่อดังระดับโลก ตั้งอยู่ใจกลางเมืองโอซาก้า เป็นสถานที่ที่จะพาคุณออกเดินทางไปสู่มหาสมุทรแปซิฟิกอันกว้างใหญ่ ผ่านการจัดแสดงสัตว์น้ำน้อยใหญ่นานาชนิด ที่น่าตื่นตาตื่นใจ ไม่ว่าจะเป็น เพนกวิน แมวน้ำ สิงโตทะเล และโดยเฉพาะ โดยเฉพาะ “ฉลามวาฬ” ยักษ์ใหญ่แห่งท้องทะเล จะทำให้คุณรู้สึกเหมือนได้สำรวจท้องทะเล



ที่พัก Osaka Fujiya Hotel ระดับ 3ดาว หรือ ระดับใกล้เคียงกัน



# DAY4

(29/03/2025)

ปราสาท โอซาก้า - Duty free - ชมซากุระที่ ภูเขาโยชิโนะ  
AEON MALL Nagoya Noritake Garden



เช้า รับประทานอาหารเช้า ณ โรงแรม (มื้อที่3)



## ปราสาทโอซาก้า (Osaka Castle)

เป็นสถานที่สำคัญและยังเป็นสัญลักษณ์อย่างหนึ่งของเมืองโอซาก้า ที่มีคุณค่าทางวัฒนธรรม ถูกสร้างขึ้นเพื่อเป็นที่พำนักของ 'โทโยโทมิ ฮิเดโยชิ' ผู้รวมญี่ปุ่นให้เป็นหนึ่งเดียว ซึ่งสิ่งที่ทำให้ที่นี่มีชื่อเสียงคือ ประตูกว้างใหญ่ และป้อมปราการที่อยู่คู่กำแพงเมืองรอบนอก นอกจากนี้ที่นี่ยังเป็นสถานที่ชมซากุระที่สวยงามมากแห่งหนึ่งในโอซาก้า (ชมวิวด้านนอก)

**DAY 4**  
(29/03/2025)

ปราสาท โอซาก้า - Duty free - ชมซากุระที่ ภูเขาโยชิโนะ  
AEON MALL Nagoya Noritake Garden

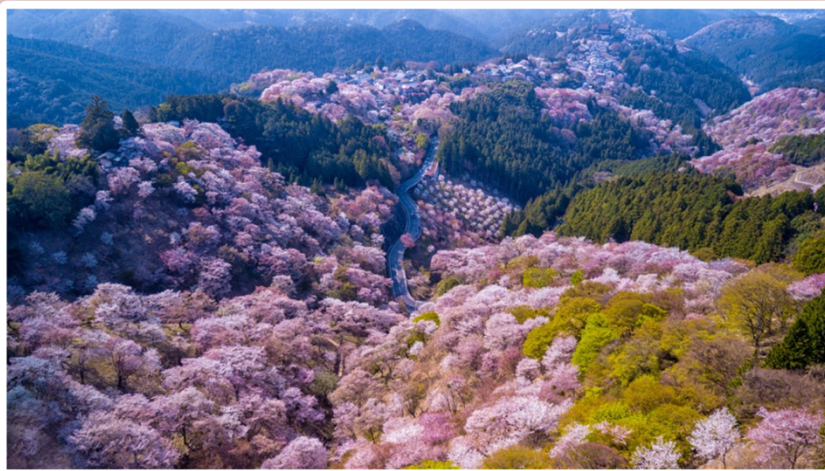
### ดิวตี้ฟรี

(Duty Free)

จำหน่ายของฝากของที่ระลึกปลอดภาษี ที่ราคาถูกมีสินค้ามากมาย  
ให้ท่านได้อิสระเลือกซื้อ สินค้าภายในร้าน  
เช่น ขนม เครื่องสำอาง ของที่ระลึก และสินค้าอื่นๆ อีกมากมาย



เที่ยง รับประทานอาหาร Japanese Set (มือที่5)



### ภูเขาโยชิโนะ (Mount Yoshino)

ตั้งอยู่ทางตอนกลางของจังหวัดนารา ที่มีทัศนียภาพ  
งดงามตลอดปี และสถานที่แห่งนี้ยังมีชื่อเสียงมายาวนาน  
ในด้าน 'จุดชมซากุระที่สวยงามที่สุดในญี่ปุ่น'  
ที่มาพร้อมกับทิวทัศน์ของต้นซากุระกว่า 30,000 ต้น  
ปกคลุมไปทั่วภูเขา

### AEON MALL Nagoya Noritake Garden

ห้างสรรพสินค้าที่มีสาขาอยู่ทั่วประเทศญี่ปุ่น อีออน มอลล์  
แห่งนี้จะอยู่ใกล้สถานีนาโกย่า มีร้านค้ามากมาย เช่น TSUTAYA  
BOOKSTORE, Konica Minolta Planetarium  
MANTEN NAGOYA, ร้านอาหาร ร้านขายยา และร้านค้าอื่น ๆ  
อีกมากมาย



เย็น อิสระอาหารเย็นตามอัธยาศัย

**DAY4**  
(29/03/2025)

ปราสาท โอซาก้า - Duty free - ชมซากุระที่ ภูเขาโยชิโนะ  
AEON MALL Nagoya Noritake Garden

 ที่พัก Toyoko Inn Centrair int'l airport 2 ระดับ 3ดาว หรือ ระดับใกล้เคียงกัน



**DAY5**  
(30/03/2025)

ท่าอากาศยานนานาชาติซูบะเซ็นแทรร์ - ท่าอากาศยานดอนเมือง

 เข้า รับประทานอาหารเช้า ณ โรงแรม (มื้อที่6)

เดินทางไปยัง สนามบินซูบะเซ็นแทรร์ (NGO) ประเทศญี่ปุ่น เพื่อเตรียมตัวเดินทางกลับ  
กรุงเทพฯ ประเทศไทย

10.30 น. ออกเดินทางสู่ ท่าอากาศยานดอนเมือง กรุงเทพฯโดยเที่ยวบินที่ XJ639

15.20 น. เดินทางถึง ท่าอากาศยานดอนเมือง กรุงเทพฯโดยสวัสดิภาพ

NGO



10.30 น.

DMK



15.20 น.

**\*\*เวลาในการเดินทางอาจเกิดการเปลี่ยนแปลงหรือปรับเปลี่ยนขึ้นอยู่กับสภาพภูมิอากาศ  
และความล่าช้าในการติดต่อของผู้เดินทาง\*\***

# ข้อสำคัญ

1. อัตรานี้ยังไม่รวมค่าทิปพนักงานขับรถ หัวหน้าทัวร์ และ มีคฤศกศกัทก้องกั้น ตามธรรมเนียม 2,000 บาท ต่อ ทริป ต่อ ผู้เดินทาง 1 ท่าน ยกเว้นเด็กอายุไม่ถึง 2 ปี ณ วันเดินทางกลับ (INFANT) ทั้งนี้ท่านสามารถให้มากกว่านี้ได้ตามความเหมาะสมและความพึงพอใจของท่าน โดยค่าทิปส่วนนี้ทางบริษัทขอสงวนสิทธิ์ในการเรียกเก็บก่อนเดินทางทุกท่านที่สนามบิน ในวันเช็คอิน
2. ทางบริษัทขอสงวนสิทธิ์ในการยกเลิกการเดินทางหรือมีการเปลี่ยนแปลงราคา โดยจะแจ้งให้ทราบล่วงหน้า 7 วันก่อนการเดินทาง
3. อัตรานี้อเฉพาะนักท่องเที่ยวที่ถือหนังสือเดินทางไทยเท่านั้น กรณีถือหนังสือเดินทางต่างประเทศ ทางบริษัทขอสงวนสิทธิ์เรียกเก็บค่าธรรมเนียมเพิ่มจากราคาทัวร์ ท่านละ 100 USD. (เป็นเงินไทย 3,800 บาท)
4. รายการทัวร์สามารถเปลี่ยนแปลงได้ตามความเหมาะสม เนื่องจากเที่ยวบินล่าช้า สภาพอากาศ หิมะตกหนัก พายุ ใต้ฝุ่น แผ่นดินไหว สึนามิ สภาพการจราจร การระบาดของโรคติดต่อ ปัญหาทางการเมือง หรือช่วงเทศกาลต่างๆ และ ตามกฎหมายของประเทศญี่ปุ่น รถบัสนำเที่ยวสามารถให้บริการวันละ 10 ชั่วโมง จึงขอสงวนสิทธิ์ในการปรับเปลี่ยนเวลาท่องเที่ยว และโปรแกรมอาจมีการเปลี่ยนแปลงได้ตามความเหมาะสม โดยไม่ต้องแจ้งให้ทราบล่วงหน้า

## เงื่อนไขกรณีเกิดภัยพิบัติ

กรณีเกิดเหตุการณ์ความไม่สงบทางการเมือง สภาพอากาศ พายุ หิมะตกหนัก ภัยธรรมชาติ วิกฤติภัย การระบาดของโรคติดต่อในประเทศ หรือนอกประเทศ หรือเมืองที่ท่านเดินทางไป ปัญหาจากสายการบิน การยกเลิกเที่ยวบิน ความล่าช้าของสายการบิน โรงแรม ที่พัก การจราจร เหตุการณ์ทางการเมือง การนัดหยุดงาน การก่อกวนจลาจล หรือไม่ว่าจะด้วยสาเหตุใดๆก็ตาม ซึ่งเป็นเหตุนอกเหนือการควบคุมของทางบริษัทฯ ทางบริษัทฯจะปรับโปรแกรมการเดินทางตามสภาพแวดล้อมที่เกิดขึ้น โดยคำนึงถึงความปลอดภัยของลูกค้าเป็นสำคัญ หากในวันเดินทาง สถานที่ท่องเที่ยวใดที่ไม่สามารถเข้าชมได้ไม่ว่าจะด้วยสาเหตุใดก็ตาม ทางบริษัทฯจะหาสถานที่ท่องเที่ยวใหม่ทดแทน **และในกรณีจำเป็นต้องเลื่อนการเดินทางกลับออกไป ซึ่งเหตุนี้ไม่ได้เกิดจากบริษัททัวร์ ทางบริษัทฯจะอำนวยความสะดวก จัดหาที่พัก อาหารให้ตามสมควร โดยค่าใช้จ่ายที่เกิดขึ้นผู้เดินทางเป็นผู้รับผิดชอบเอง** สอบถามกับเจ้าหน้าที่เป็นกรณีพิเศษ

- กรณีต้องการเปลี่ยนแปลงพีเรียควินเดินทาง (เลื่อนวันเดินทาง) ทางบริษัทขอสงวนสิทธิ์ในการหักค่าใช้จ่ายการดำเนินการต่างๆ ที่เกิดขึ้นจริง สำหรับการดำเนินการจองครั้งแรก ตามจำนวนครั้งที่เปลี่ยนแปลง ไม่ว่าจะกรณีใดๆทั้งสิ้น

## สำคัญ!!

- กรณีผู้เดินทางถูกปฏิเสธการเข้า – ออกประเทศจากประเทศต้นทางและปลายทาง ทั้งจากที่ด่านหน้าเคาน์เตอร์เช็คอิน หรือจากด่านตรวจคนเข้าเมืองก็ตาม ทางบริษัทขอสงวนสิทธิ์ไม่รับผิดชอบค่าใช้จ่ายที่จะเกิดขึ้นตามมา และ จะไม่สามารถคืนเงินค่าทัวร์ที่ท่านชำระเรียบร้อยแล้วไม่ว่าส่วนใดส่วนหนึ่ง
- กรณีต้องการตัดกรุ๊ปส่วนตัว กรุ๊ปเหมาที่สถานะผู้เดินทางเป็น เด็กนักเรียน นักศึกษา ครู ธุรกิจขายตรงเครื่องสำอางค์ หมอ พยาบาล ชาวต่างชาติ หรือคณะที่ต้องการให้เพิ่มสถานที่ขอคูงาน กรุณาติดต่อแจ้งรายละเอียด โดยละเอียด กับเจ้าหน้าที่เพื่อทำราคาให้ใหม่ทุกครั้ง

# อัตราค่าบริการนี้รวม

1. หัวหน้าทัวร์ดูแลตลอดทริป และเดินทางจากประเทศไทย ไป - กลับประเทศญี่ปุ่นพร้อมลูกค้ำ
2. ค่ารถรับ-ส่งและนำเที่ยวตามรายการที่ระบุในโปรแกรม (ตามกฎหมายของญี่ปุ่น ตั้งแต่เวลา08.00-20.00น.)
3. ค่าตัวเข้าชมสถานที่ ตามรายการที่ระบุในโปรแกรม
4. ค่าอาหารตามรายการที่ระบุในโปรแกรม
5. ค่าโรงแรมระดับ 3 ดาว ตามที่ระบุหรือเทียบเท่า (โดยอิงมาตรฐานของญี่ปุ่น Rakuten Travel)
6. พัก 2-3 ท่าน ต่อห้อง กรณีพัก 3 ท่าน เป็นเตียงเสริม 1 ท่าน บริษัทฯขอสงวนสิทธิ์ในการปรับเปลี่ยนโรงแรมที่พักไปเป็นเมืองใกล้เคียงแทนโดยอ้างอิงมาตรฐานคุณภาพและความเหมาะสมเดิม โดยคำนึงถึงประโยชน์ของลูกค้าเป็นสำคัญ
7. ค่าประกันอุบัติเหตุการเดินทางตามกรมธรรม์ ค่ารักษาพยาบาลวงเงินท่านละ 500,000 บาท หรือกรณีเสียชีวิตวงเงินท่านละ 1,000,000 บาท (เงื่อนไขตามกรมธรรม์)

# อัตราค่าบริการนี้ไม่รวม

1. กรณีต้องการอัปเกรด UPGRADE ใช้วีลแชร์ (WHEEL CHAIR) หรือเปลี่ยนแปลงบัตรโดยสารทางบริษัทของสงวนสิทธิ์การเรียกเก็บค่าใช้จ่ายตามจริงที่เกิดขึ้นกับผู้เดินทาง
2. ค่ามินิบาร์ในห้องพัก(ถ้ามี) และค่าใช้จ่ายส่วนตัว นอกเหนือจากที่ระบุในรายการ
3. ค่าพนักงานยกกระเป๋าในโรงแรม
4. ค่าอาหารบางมื้อเดินทางที่ระบุในโปรแกรม
5. ค่าวีซ่าสำหรับพาสปอร์ตต่างชาติ (ถ้ามี) โดยผู้เดินทางต้องทำการยื่นเองเท่านั้น
6. ค่าใช้จ่ายด้านเอกสารส่วนตัว เช่น ค่าทำหนังสือเดินทาง วัคซีนพาสปอร์ต เป็นต้น
7. ค่าเดินทางหากแยกจากคณะ หรือมาช้ากว่าเวลานัดหมาย ท่านต้องออกค่าเดินทางด้วยตนเอง
8. ค่าธรรมเนียมในกรณีที่กระเป๋าสัมภาระที่มีน้ำหนักเกินกว่าที่สายการบินนั้นๆกำหนดหรือสัมภาระใหญ่เกินขนาดมาตรฐาน
9. ค่าธรรมเนียมการจองที่นั่งบนเครื่องบินตามความต้องการเป็นกรณีพิเศษหากสามารถทำได้ ทั้งนี้ขึ้นอยู่กับสายการบินและรุ่นของเครื่องบิน แต่ละไฟล์ที่ใช้บิน ซึ่งอาจเปลี่ยนแปลงได้อยู่ที่สายการบินเป็นผู้กำหนด
  - ค่าภาษีน้ำมัน ที่สายการบินเรียกเก็บเพิ่มเติม
  - VAT7% และภาษีหัก ณ ที่จ่าย 3%
10. อัตรานี้ยังไม่รวมค่าทิปพนักงานขับรถ หัวหน้าทัวร์ และ มัคคุเทศก์ท้องถิ่น ตามธรรมเนียม 2,000 บาท ต่อ ทริป ต่อ ผู้เดินทาง 1 ท่าน (นับรวมผู้เดินทางอายุตั้งแต่ 2 ปีจนถึงวันเดินทางกลับ) ยกเว้นเด็กอายุไม่ถึง 2 ปี (INFANT) เรียกเก็บ ณ วันเดินทางที่สนามบิน ทั้งนี้ท่านสามารถให้มากกว่านี้ได้ตามความเหมาะสมและความพึงพอใจของท่าน โดยค่าทิปส่วนนี้ ทางบริษัทขอสงวนสิทธิ์ในการเรียกเก็บก่อนเดินทางทุกท่าน ที่สนามบิน ในวันเช็คอิน

# เงื่อนไขการจอง

- บัตรจองท่านละ 15,000 บาท ภายหลังจากท่านได้ทำการจอง 2 วัน กรณีลูกค้าทำการจองน้อยกว่า 35 วัน ทางบริษัทขอสงวนสิทธิ์ในการเก็บ ค่าทัวร์เต็มจำนวนทันทีในวันจองท่านั้น
- ยอดที่เหลือชำระก่อนเดินทาง 35 วัน (นับรวมวันเสาร์ และ วันอาทิตย์) หากชำระค่าทัวร์ไม่ครบตามจำนวนถือว่าท่านยกเลิกการเดินทางโดย อัตโนมัตินี้โดยไม่มีเงื่อนไข
- หากชำระเรียบร้อยเป็นที่เรียบร้อย กรุณาส่งหลักฐานการชำระผ่านทาง E-MAIL เท่านั้น

เมื่อท่านชำระเงินค่าทัวร์ไม่ทั่วทั้งหมด หรือบัตรจองทางบริษัทถือว่าท่านได้ยอมรับเงื่อนไขและข้อตกลงต่างๆที่ระบุไว้ทั้งหมดแล้ว

# เงื่อนไขการยกเลิกและเปลี่ยนแปลงการเดินทาง

- ยกเลิกก่อนการเดินทางไม่น้อยกว่า 30 วัน เก็บค่าใช้จ่ายบางส่วน (เก็บค่าใช้จ่ายที่เกิดขึ้นจริง เช่น ค่ามัดจำบัตรโดยสาร เครื่องบิน และมัดจำค่าบริการต่างประเทศ \*ในกรณีที่วันเดินทางตรงกับวันหยุดนักขัตฤกษ์ ต้องยกเลิกก่อน 45 วัน\*
- ยกเลิกก่อนการเดินทางไม่น้อยกว่า 30 วัน เก็บค่าใช้จ่าย 50 % (จากราคาทัวร์ที่ท่านซื้อ)
- ยกเลิกก่อนการเดินทางไม่น้อยกว่า 15 วัน ขอสงวนสิทธิ์ไม่คืนเงินค่าทัวร์ที่ชำระแล้วทั้งหมด
- กรณีมีเหตุยกเลิกทัวร์ โดยไม่ใช่ความผิดของบริษัททัวร์ เช่น มีนโยบายห้ามการเข้าออกของแต่ละประเทศหรือการยกเลิกเที่ยวบินโดยสายการบินบริษัทจะเก็บเป็นเครดิตหรือเลื่อนการเดินทางในพีเรียดถัดไปให้กับลูกค้า โดยยึดตามนโยบายของสายการบินและบริษัทแลนด์ต่างประเทศไม่สามารถคืนเงินได้ทุกกรณี
- กรณีต้องการเปลี่ยนแปลงผู้เดินทาง (เปลี่ยนชื่อ) จะต้องแจ้งให้ทางบริษัททราบล่วงหน้า อย่างน้อย 25 วัน ก่อนออกเดินทาง กรณีแจ้งหลังจากเจ้าหน้าที่ออกเอกสารเรียบร้อยแล้ว ไม่ว่าจะส่วนใดส่วนหนึ่ง ทางบริษัทขอสงวนสิทธิ์ในการเรียกเก็บค่าใช้จ่ายที่เกิดขึ้นจริงทั้งหมดทั้งนี้ขึ้นอยู่กับช่วงพีเรียดวันที่เดินทาง และกระบวนการของแต่ละคนะ เป็นสำคัญด้วย กรุณาสอบถามกับเจ้าหน้าที่เป็นกรณีพิเศษ
- กรณีต้องการเปลี่ยนแปลงพีเรียดวันเดินทาง (เลื่อนวันเดินทาง) ทางบริษัทขอสงวนสิทธิ์ในการหักค่าใช้จ่ายการดำเนินการต่างๆ ที่เกิดขึ้นจริง สำหรับการดำเนินการจองครั้งแรก ตามจำนวนครั้งที่เปลี่ยนแปลง ไม่ว่าจะกรณีใดๆทั้งสิ้น

# หมายเหตุ

- กรณีที่ท่านต้องออกบัตรโดยสารภายใน (ตัวภายในประเทศ เช่น ตัวเครื่องบิน , ตัวรถทัวร์ , ตัวรถไฟ) กรุณาติดต่อสอบถามเพื่อยืนยันกับเจ้าหน้าที่ก่อนทุกครั้ง และควรจองบัตรโดยสารภายในที่สามารถเลื่อนวันและเวลาเดินทางได้ เพราะมีบางกรณีที่สายการบินอาจมีการปรับเปลี่ยนไฟล์ทบิน หรือ เวลาบิน โดยไม่แจ้งให้ทราบล่วงหน้า ทั้งนี้ขึ้นอยู่กับฤดูกาล สภาพภูมิอากาศ และ ตารางบินของท่าอากาศยานเป็นสำคัญเท่านั้น สิ่งสำคัญ ท่านจำเป็นต้องมาถึงสนามบินเพื่อเช็คอินก่อนเครื่องบิน อย่างน้อย 3 ชั่วโมง โดยในส่วนนี้หากเกิดความเสียหายใดๆบริษัทขอสงวนสิทธิ์ในการไม่รับผิดชอบค่าใช้จ่ายที่เกิดขึ้นใดๆทั้งสิ้น
- กรณีที่ออกบัตรโดยสาร (ตัว) เรียบร้อยแล้ว มีรายละเอียดส่วนใดผิด ทางบริษัทขอสงวนสิทธิ์ในการรับผิดชอบไม่ว่าส่วนใดส่วนหนึ่ง หากท่านไม่ดำเนินการส่งสำเนาหน้าแรกของหนังสือเดินทางให้ทางบริษัทเพื่อใช้ในการออกบัตรโดยสาร
- หลังจากท่านชำระค่าตั๋วครบตามจำนวนเรียบร้อยแล้ว ทางบริษัทจะนำส่งใบนัดหมายและเตรียมตัวการเดินทางให้ท่านอย่างน้อย 3 หรือ 5 วัน ก่อนออกเดินทาง
- อัตราตัวนี้ เป็นอัตราสำหรับบัตรโดยสารเครื่องบินแบบหมู่คณะ (ตัวกรุ๊ป) ท่านจะไม่สามารถเลื่อนไฟล์ท วัน ไป หรือ กลับ ส่วนใดได้ จำเป็นจะต้องไป และ กลับ ตามกำหนดการเท่านั้น หากต้องการเปลี่ยนแปลงกรุณาติดต่อเจ้าหน้าที่เป็นกรณีพิเศษ
- ทางบริษัทไม่มีนโยบายจัดคูปองให้กับลูกค้าที่ไม่รู้จักกันมาก่อน เช่น กรณีที่ท่านเดินทาง 1 ท่าน จำเป็นต้องชำระค่าห้องพักเดี่ยวตามที่ระบุ
- หนังสือเดินทาง หรือ พาสปอร์ต ต้องมีอายุใช้งานได้คงเหลือไม่น้อยกว่า 6 เดือน ณ วันกลับ
- กรณีที่ท่านเป็นอิสลาม ไม่ทานเนื้อสัตว์ หรือ แพ้อาหารบางประเภท กรุณาแจ้งเจ้าหน้าที่เป็นกรณีพิเศษ
- ขอสงวนสิทธิ์การเก็บค่าน้ำมันและภาษีสนามบินทุกแห่งเพิ่ม หากสายการบินมีการปรับขึ้นก่อนวันเดินทาง
- บริษัทฯ จะไม่รับผิดชอบค่าเสียหายในเหตุการณ์ที่เกิดจากยานพาหนะ การยกเลิกเที่ยวบิน การล่าช้าของสายการบิน ภัยธรรมชาติ การเมือง จราจร ประท้วง คำสั่งของเจ้าหน้าที่รัฐ และอื่นๆ ที่อยู่นอกเหนือการควบคุมของทางบริษัท
- เมื่อท่านออกเดินทางไปกับคณะแล้ว ท่านงดใช้บริการใดบริการหนึ่ง หรือไม่เดินทางพร้อมคณะ ถือว่าท่านสละสิทธิ์ ไม่สามารถเรียกร้องค่าบริการคืนได้ ไม่ว่ากรณีใดๆ ทั้งสิ้น
- มีคฤหาสน์ พนักงาน และตัวแทนบริษัทฯ ไม่มีอำนาจในการตัดสินใจหรือให้คำสัญญาใดๆ ทั้งสิ้นแทน บริษัทฯนอกจากมีเอกสารลงนามโดยผู้มีอำนาจของบริษัทฯกำกับเท่านั้นกรณีต้องการเปลี่ยนแปลงพีเรียดวันเดินทาง (เลื่อนวันเดินทาง) ทางบริษัทขอสงวนสิทธิ์ในการหักค่าใช้จ่ายการดำเนินการต่างๆ ที่เกิดขึ้นจริงสำหรับการดำเนินการจองครั้งแรก ตามจำนวนครั้งที่เปลี่ยนแปลง ไม่ว่ากรณีใดๆทั้งสิ้น
- บริษัทขอสงวนสิทธิ์ ในการไม่รับผิดชอบใดๆทั้งสิ้น หากเกิดสิ่งของสูญหายระหว่างการเดินทาง และ ขอสงวนสิทธิ์ในการเรียกเก็บค่าใช้จ่ายตามจริง กรณีท่านลืมสิ่งของไว้ที่โรงแรมและจำเป็นต้องส่งมายังจุดหมายปลายทางตามที่ท่านต้องการ
- ขอสงวนสิทธิ์การเก็บค่าน้ำมันและภาษีสนามบินทุกแห่งเพิ่ม หากสายการบินมีการปรับขึ้นก่อนวันเดินทาง
- เนื่องจากการเดินทางท่องเที่ยวในครั้งนี้ เป็นการชำระแบบเหมาจ่ายขาดกับบริษัทตัวแทนในต่างประเทศ ทางบริษัทจึงขอสงวนสิทธิ์ ไม่สามารถขอรับเงินคืนได้ในบริการบางส่วน หรือ ส่วนใดส่วนหนึ่งที่ท่านไม่ต้องการได้รับบริการหากระหว่างเดินทาง สถานที่ท่องเที่ยวใดที่ไม่สามารถเข้าชมได้ ไม่ว่าด้วยสาเหตุใดก็ตาม ทางบริษัทขอสงวนสิทธิ์ในการไม่สามารถคืนค่าใช้จ่ายไม่ว่าส่วนใดส่วนหนึ่งให้ท่าน เนื่องจากทางบริษัทได้ทำการจองและถูกเก็บค่าใช้จ่ายแบบเหมาจ่ายไปแล้ว
- หากมีสถานที่ ร้านค้าที่ไม่สามารถเปิดให้บริการได้ภายหลัง โปรแกรมอาจมีการเปลี่ยนแปลงได้ตามความเหมาะสม โดยไม่แจ้งให้ทราบล่วงหน้า โดยส่วนนี้ทางบริษัทจะคำนึงถึงประโยชน์ของลูกค้าเป็นสำคัญ หากกรณีนี้จำเป็นต้องมีค่าใช้จ่ายเพิ่ม ทางบริษัทจะแจ้งให้ทราบล่วงหน้า

เมื่อท่านชำระเงินค่าตั๋วให้กับทางบริษัทฯ แล้ว ทางบริษัทฯ จะถือว่าท่านได้ยอมรับเงื่อนไขข้อตกลงทั้งหมดนี้ ขอขอบพระคุณทุกท่าน ที่มอบความไว้วางใจ ให้เราบริการ