



GO EUROPE  
GTM-05

# ฝรั่งเศส

อัลซาสกับทิวลิปเฟสต์ 10 วัน  
และราชินีแห่งขุนเขา 7 คืน  
เบลเยียม เนเธอร์แลนด์ ลักเซมเบิร์ก สวิตเซอร์แลนด์



กอลมาร์



ล่องเรือ  
หลังคากะระก



มานเคนพิส

ชมงานเทศกาลดอกทิวลิป 1 ปี มีครั้ง

เดินทาง

01-10 / 30 เม.ย. - 09 พ.ค. 68

03-12, 04-13, 05-14 พ.ค. 68

- ทานอาหารบนหอไอเฟลพร้อมชมทัศนียภาพนครปารีส
- ชมนครปารีส ล่องเรือแม่น้ำแซน
- เดินเล่นย่านกรองปราสต์กับชมหมู่บ้านมานเคนพิส
- ล่องเรือหลังคากะระก จัตุรัสดีสมสแควร์
- แคว้นอัลซาสกับเมืองกอลมาร์ สตราสบูร์กและริกซ์วีร์
- ชมนครลักเซมเบิร์ก • เดินเล่นลูเซิร์น • ช้อปปิ้งเมืองซุก
- ขึ้นเขาริกิ ราชินีแห่งขุนเขา • ช้อปปิ้ง โรมอนด์เอ๊าท์เล็ต



ราคาเริ่มต้น

# 97,900





บริษัท แกรนด์ทัวร์ริสโม จำกัด (สำนักงานใหญ่)

55/26 หมู่บ้านทาวน์พลาซ่า เกษตร-นวมินทร์ แขวงนวลจันทร์ เขตบึงกุ่ม กรุงเทพฯ 10230  
55/26 TOWN+ KASET-NAVAMIN VILLAGE NUANCHAN BUENGGUM BANGKOK 10230

TEL : 02-508-1010

info@grandtourismo.co.th

www.grandtourismo.co.th

LICENSE NO : 11/11512

## อัลซาสกับทิวลิปเฟสต์และราชินีแห่งขุนเขา

ฝรั่งเศส – เบลเยียม – เนเธอร์แลนด์

ลักเซมเบิร์ก – สวิตเซอร์แลนด์

10 วัน 7 คืน โดยสายการบินไทย (TG)

### ทานอาหารบนหอคอยไอเฟล

กำหนดวันเดินทาง	ผู้ใหญ่พัก 2-3 ท่าน ท่านละ	พักเดี่ยว เพิ่มท่านละ	ราคาทัวร์ กรณีมีตัว เครื่องบินแล้ว (Join Land)
1-10 เม.ย.68	97,900	16,900	62,900
30 เม.ย. - 9 พ.ค.68	100,900	16,900	69,900
3-12 พ.ค.68	97,900	16,900	66,900
4-13 พ.ค.68	97,900	16,900	66,900
5-14 พ.ค.68	97,900	16,900	66,900

โปรแกรมอาจจะมีการปรับเปลี่ยนตามความเหมาะสมของสภาพอากาศและฤดูกาล

ราคาทัวร์ข้างต้นยังไม่รวมค่าทิปมัคคุเทศก์ท้องถิ่นและคนขับรถรวม 16 EUR /ท่าน/ทริป  
ราคาทัวร์ข้างต้นยังไม่รวมค่าทิปหัวหน้าทัวร์ที่ดูแลคณะจากเมืองไทย 30 EUR/ท่าน/ทริป



บริษัท แกรนด์ทัวร์ริสโม จำกัด (สำนักงานใหญ่)

55/26 หมู่บ้านทาวนพลัส เกษตร-นวมินทร์ แขวงนวลจันทร์ เขตบึงกุ่ม กรุงเทพฯ 10230  
55/26 TOWN+ KASET-NAVAMIN VILLAGE NUANCHAN BUENGGUM BANGKOK 10230

TEL : 02-508-1010

info@grandtourismo.co.th

www.grandtourismo.co.th

LICENSE NO : 11/11512

	โปรแกรมการเดินทาง	เข้า	เที่ยง	ค่ำ	โรงแรมที่พัก
1	สนามบินสุวรรณภูมิ	X	X	✈	-
2	สนามบินชาร์ลเดอโกลล์ - ปารีส - ประตูชัย หอไอเฟล - ล่องเรือแม่น้ำแซน - พิพิธภัณฑ์ลูฟท์ ห้างลา ซามารีแตง พิเศษ!! เมนูหอยแอสคาร์โก	✈	🍴	🍴	MERCURE PARIS LE DEFENSE
3	ปารีส - ย่านมงมาร์ต - ห้างแกลเลอรี ลาฟาแยตต์ พิเศษ!! ทานอาหารกลางวันบนหอคอยไอเฟล	🍴	🍴	🍴	MERCURE PARIS LE DEFENSE
4	ปารีส - บรัสเซลส์ - จัตุรัสกรองปลาต - หนูน้อย มานะเคนพิส - รถเตอร์ดัม - อัมสเตอร์ดัม พิเศษ!! หอยแมลงภู่อบไวน์ขาว	🍴	🍴	🍴	GRAND HOTEL AMTERVEEN
5	อัมสเตอร์ดัม - สวนดอกไม้เคอเคนฮอฟ อัมสเตอร์ดัม - ล่องเรือหลังคากระจก โรงงานเจียร์ไนเพเซอร์ - จัตุรัสดัมสแควร์	🍴	🍴	🍴	GRAND HOTEL AMTERVEEN
6	อัมสเตอร์ดัม - โรมอนด์เฮ้าท์เล็ด - ลักเซมเบิร์ก	🍴	X	🍴	DOUBLETREE LUXEMBOURG
7	ลักเซมเบิร์ก - สตราสบูร์ก - วิกคัวร์ - กอลมาร์	🍴	🍴	🍴	MERCURE COLMAR
8	กอลมาร์ - ชุก - ยอดเขาริกิ - ลูเซิร์น - ซูริค ทานอาหารกลางวันบนยอดเขาริกิ	🍴	🍴	X	HARRY'S HOME ZURICH
9	ซูริค - สนามบินซูริค	🍴	✈	✈	-
10	สนามบินสุวรรณภูมิ	✈	✈	✈	-

วันแรก	สนามบินสุวรรณภูมิ
20.30 น.	คณะพร้อมกัน ณ สนามบินสุวรรณภูมิ อาคารผู้โดยสารระหว่างประเทศ สายการบิน Thai Airways โดยมีเจ้าหน้าที่คอยต้อนรับและอำนวยความสะดวก



บริษัท แกรนด์ทัวร์ริสโม จำกัด (สำนักงานใหญ่)  
55/26 หมู่บ้านทาวนพลัส เกษตร-นวมินทร์ แขวงนวลจันทร์ เขตบึงกุ่ม กรุงเทพฯ 10230  
55/26 TOWN+ KASET-NAVAMIN VILLAGE NUANCHAN BUENGMUM BANGKOK 10230

TEL : 02-508-1010  
info@grandtourismo.co.th  
www.grandtourismo.co.th

LICENSE NO : 11/11512

วันที่สอง	ปารีส - ประตูชัย - หอไอเฟล – ล่องเรือแม่น้ำแซน – พิพิธภัณฑ์ลูฟฟ์ – ร้านค้าปลอดภาษี ห้างลา ซามารีแดง (ฝรั่งเศส)
00.05 น.	นำท่านออกเดินทางจาก <b>สนามบินสุวรรณภูมิ</b> โดยสายการบิน <b>Thai Airways</b> เที่ยวบินที่ <b>TG930</b>
07.10 น.	เดินทางถึง <b>สนามบินถึงสนามบินชาร์ล เดอ โกลด์ ประเทศฝรั่งเศส</b> นำท่านผ่านพิธีตรวจคนเข้าเมืองและศุลกากร (เวลาท้องถิ่นช้ากว่าประเทศไทย 5 ชั่วโมง)
	<p>นำท่านเดินทางเข้าสู่<b>มหานครปารีส (Paris)</b> เมืองหลวงของประเทศฝรั่งเศส เมืองที่มีมนต์เสน่ห์อันเหลือล้นติดอันดับ 1 ใน 10 ของโลกที่นักท่องเที่ยวอยากมาเยือนมากที่สุด ปัจจุบันกรุงปารีสเป็นหนึ่งในศูนย์กลางทางเศรษฐกิจและวัฒนธรรมที่ล้ำสมัยแห่งหนึ่งของโลก ที่ทรงด้วยอิทธิพลของการเมือง การศึกษา บันเทิง สื่อ แฟชั่น วิทยาศาสตร์และศิลปะ ทำให้กรุงปารีสเป็นหนึ่งในเมืองที่สำคัญที่สุดแห่งหนึ่งของโลก นำเที่ยวชมความงามของมหานครปารีสผ่านชมความสวยงามของแม่น้ำแซนที่ตัดผ่านใจกลางกรุงปารีส ข้ามสะพานสู่ <b>เกาะเดอ ลา ซิตีต์ กลางแม่น้ำแซน</b> ผ่านลาน<b>ประวัติศาสตร์จัตุรัสคองคอร์ด (Place de la Concorde)</b> ที่พระเจ้าหลุยส์ที่ 16 และพระนางมารีอังตัวเนตถูกตัดสินประหารชีวิตโดยกิโยตินในสมัยปฏิวัติฝรั่งเศส แล้วผ่านเข้าสู่ <b>ถนนสายโรแมนติก ซองป์เอลิเซ่ (Champs Elysees)</b> ซึ่งทอดยาวจากจัตุรัสคองคอร์ดตรงสู่<b>ประตูชัยนโปเลียน</b></p> <p>นำชมและถ่ายรูปคู่กับ<b>ประตูชัยนโปเลียน (Arc de Triomphe)</b> สัญลักษณ์แห่งชัยชนะของจักรพรรดินโปเลียนในศึกเอาสเตอร์ลิทซีในปี1805 โดยเริ่มสร้างขึ้นในปี ค.ศ.1806 แต่มาแล้วเสร็จในปี ค.ศ.1836</p> <p>จากนั้นนำถ่ายรูปเป็นที่ระลึกกับ<b>หอไอเฟล (Tour Eiffel)</b> สัญลักษณ์ที่โดดเด่นตระหง่านคู่กรุงปารีสด้วยความสูงถึง 1,051 ฟุต ซึ่งสร้างขึ้นในปี ค.ศ.1889 ที่บริเวณ<b>จัตุรัสทรอคคาเดโร้</b></p>
	
กลางวัน	<b>รับประทานอาหารกลางวัน ณ ภัตตาคารอาหารพื้นเมือง (เมนูหอยแครง)</b>
บ่าย	นำท่านเดินทางสู่ท่าเรือเพื่อนำท่าน <b>ล่องเรือแม่น้ำแซน</b> ที่ไหลผ่านใจกลางกรุงปารีส ชมความสวยงามของสถาปัตยกรรมอันคลาสสิกของอาคารต่างๆ ตลอดสองฝั่งแม่น้ำนับว่าเป็นอีกหนึ่งประสบการณ์ที่น่าประทับใจโดยเรือจะล่องผ่าน <b>มหาวิหารนอเตรอดามแห่งปารีส (Notre-dame de Paris)</b> อายุกว่า 800 ปี เป็นมหาวิหารสถาปัตยกรรมสไตล์โกธิคที่งามเลิศโดดเด่นด้วยหอคอยคู่หน้าทรงเหลี่ยมและยอดปลายแหลมบนหลังคาวิหารสูงจากระดับพื้นดินถึง 96 เมตร เป็นสถานที่ประกอบพิธีอภิเษกสมรสระหว่างพระเจ้าหลุยส์ที่ 16 กับพระนางมารี อังตัวเนตต์ และยังเป็นจุดกิโลเมตรที่ศูนย์ของประเทศฝรั่งเศสอีกด้วย



	<p>นำท่านถ่ายรูปคู่กับ <b>พิพิธภัณฑสถานลูฟวร์ (Louvre Museum)</b> พิพิธภัณฑสถานเก่าแก่ทางศิลปะที่มีชื่อเสียงและยังมีขนาดใหญ่ที่สุดในโลก ในอดีตที่นี่เคยเป็นพระราชวังหลวงของราชวงศ์กาเปเซียนซึ่งปัจจุบันได้เปลี่ยนเป็นที่จัดแสดงผลงานกว่า 35,000 ชิ้น ในพื้นที่กว่า 60,600 ตารางเมตร และมีผู้เข้าชมมากถึง 9.7 ล้านคนต่อปี และที่นี่ยังเป็นที่จัดแสดงของภาพวาดที่มีชื่อเสียงที่สุดในโลก ภาพโมนาลิซา (Mona Lisa) ของเลโอนาร์โด ดา วินชี ศิลปินผู้มีชื่อเสียงชาวอิตาลีอีกด้วย และให้ท่านช้อปปิ้งสินค้าจากร้านค้าปลอดภาษี Parislook</p>
	<p>จากนั้นนำท่านเข้าสู่ห้างสรรพสินค้าที่เก่าแก่แห่งหนึ่งของโลกอย่าง <b>ลา ซามาริตแตง (La Samaritaine)</b> ที่ก่อตั้งในปี 1870 โดย Ernest Cognacq และ Marie-Louise Jay โดยสถาปนิกผู้ออกแบบคือ Frantz Jourdain โดยเป็นอาคารเก่าแก่คลาสสิกที่ถูกขึ้นทะเบียน Monument Historique ให้เป็นโบราณสถานทางประวัติศาสตร์ของฝรั่งเศสในปี ค.ศ.1990 พบกับความหรูหราโดดเด่นทั้งภายนอก และภายในอาคารของห้างด้วยศิลปะหลากหลายรูปแบบ ตั้งแต่ภาพวาดฝาผนัง, แฉงประดับอาคารที่แสนวิจิตรมีเสน่ห์เฉพาะตัว มีการผสมผสานระหว่างศิลปะอาร์ตนูโว (Art Nouveau) กับอาร์ตเดโค (Art Déco) ได้อย่างลงตัว และภายในอาคารยังมีโครงสร้างเหล็กอันมีเอกลักษณ์ที่ถอดแบบลักษณะมาจากหอไอเฟล ซึ่งห้างได้เปิดตัวอย่างเป็นทางการอีกครั้งเมื่อวันที่ 23 มิถุนายน 2021 ที่ผ่านมา และกลายเป็นห้างสรรพสินค้าแห่งใหม่ที่เน้นย้ำถึงเสน่ห์ของปารีส มีร้านค้าระดับพรีเมียม อาหาร และงานศิลปะรวมแล้วกว่า 600 แปรนต์ มีนิทรรศการที่จะสลับหมุนเวียนให้ได้ชมตลอด</p>
<p>ค่า</p>	<p><b>รับประทานอาหารเช้า ณ ภัตตาคารจีน</b></p>
<p>ที่พัก</p>	<p>นำท่านเข้าสู่ที่พัก <b>MERCURE PARIS LE DEFENSE หรือเทียบเท่า</b></p>
<p><b>วันที่สาม</b></p>	<p><b>ปารีส – ย่านมงมาร์ต - ปารีส – ทานอาหารบนหอคอยไอเฟล - ห้างแกลเลอรี ลาฟาแยตต์ (ฝรั่งเศส)</b></p>
<p>เช้า</p>	<p><b>รับประทานอาหารเช้า ณ ห้องอาหารของโรงแรม</b></p>
	<p>นำท่านเดินทางสู่ <b>ย่านมงมาร์ต (Montmartre)</b> ซึ่งเป็นย่านศิลปินมากกว่า 200 ปีแล้ว สัมผัสกับมนต์เสน่ห์และกลิ่นอายของวันวานที่ศิลปะในฝรั่งเศสรุ่งเรืองถึงขีดสุด ชมวิวสวยของนครปารีสจากด้านบนบันไดของ <b>วิหารสเกรเกอร์ (Basilica of Sacre Coeur)</b> วิหารสีขาวที่เป็นสัญลักษณ์อันโดดเด่นของปารีส แล้วเชิญสำรวจร้านกาแฟ หรือชมเหล่าศิลปินที่วาดรูปอยู่ใกล้ๆ</p>



	สมควรแก่เวลานำท่านเดินทางกลับเข้าสู่ <b>ปารีส</b>
กลางวัน	รับประทานอาหารกลางวัน ณ <b>ภัตตาคารพื้นเมือง บนหอคอยไอเฟล พร้อมชมวิวนครปารีสอันแสนโรแมนติก</b>
บ่าย	นำท่านสัมผัสกับบรรยากาศที่เต็มไปด้วยนักท่องเที่ยวจากทั่วทุกมุมโลกในห้างสรรพสินค้าใหญ่ใจกลางกรุงปารีสที่ <b>แกลเลอรี ลาฟาแยตต์ (Galeries Lafayette)</b> หรือท่านสามารถเลือกซื้อสินค้าของสวิสจากร้าน <b>Bucherer</b> ร้านดังของสวิส ที่มีสาขาเปิดอยู่ใจกลางกรุงปารีส โดยมีสินค้ามากมาย อาทิเช่น ช็อคโกแลต, เครื่องหนัง, มีดพับ, นาฬิกา ยี่ห้อดัง อาทิเช่น Rolex, Omega, Tag Heuer เป็นต้น
ค่ำ	รับประทานอาหารค่ำ ณ <b>ภัตตาคารจีน</b>
ที่พัก	นำท่านเข้าสู่ที่พัก <b>MERCURE PARIS LE DEFENSE หรือเทียบเท่า</b>
<b>วันที่สี่</b>	<b>ปารีส (ฝรั่งเศส) - บรัสเซลส์ (เบลเยียม) - รอตเตอร์ดัม - อัมสเตอร์ดัม (เนเธอร์แลนด์)</b>
เช้า	รับประทานอาหารเช้า ณ ห้องอาหารของโรงแรม
	นำท่านเดินทางข้ามพรมแดนสู่ <b>กรุงบรัสเซลส์ (Brussels)</b> เมืองหลวงของประเทศเบลเยียม สถานที่ตั้งสำนักงานใหญ่ องค์การสนธิสัญญาป้องกันแอตแลนติกเหนือหรือนาโต้
กลางวัน	รับประทานอาหารกลางวัน ณ <b>ภัตตาคารพื้นเมือง (หอยแมลงภู่อบไวน์ขาว)</b>
บ่าย	นำท่านเข้าสู่ <b>จัตุรัสกรองด์ป्लाซ (Grand Place)</b> ที่มีชื่อเสียงกล่าวขานกันว่าสวยที่สุดแห่งหนึ่งในยุโรป ชมศาลาว่าการเมืองและอาคารที่สวยงามโดยรอบจัตุรัส ชมและถ่ายรูปกับ <b>แมนเนกันพีส์ (Manneken pis)</b> ซึ่งเป็นประติมากรรมเด็กชายตัวเล็กๆกำลังยืนแฉ่นตัวบัสสาวะอย่างน่ารัก ผู้สร้างประวัติศาสตร์และตำนานพื้นเมืองของชาวเบลเยียมซึ่งมีการเล่าขานกันมาหลากหลายตำนานเช่น มีเด็กชายชื่อจูเลียนสกี้ มาพบสายชนวนระเบิดกำลังติดไฟ จึงปัสสาวะรดเพื่อดับชนวนและป้องกันเมืองไว้ได้ ชาวเมืองจึงทำรูปแกะสลักนี้เพื่อระลึกถึงความกล้าหาญ



	<p>จากนั้นนำท่านเดินทางสู่ <b>เมืองรอตเตอร์ดัม (Rotterdam)</b> เมืองท่าหลัก และเมืองที่ใหญ่เป็นอันดับ 2 ของประเทศ เนเธอร์แลนด์ ตั้งอยู่ริมฝั่งแม่น้ำมาส (Maas River) ในปี ค.ศ.2007 เมืองนี้ได้รับการส่งเสริมการท่องเที่ยวเป็น "เมืองแห่งสถาปัตยกรรม" ปัจจุบันเมืองรอตเตอร์ดัมเป็นศูนย์กลางการค้าโลกในยุโรปอเมริกา และแอฟริกา ทำให้ที่นี่มีระบบการขนส่งที่ดี ไม่ว่าจะเป็นการขนส่งระหว่างประเทศหรือภายในประเทศ เช่น รถไฟฟ้าใต้ดิน รถบัส รถราง และรถไฟที่ต้องสะอาดและตรงเวลา นำท่านถ่ายรูปกับ <b>บ้านลูกเต๋า ไคจ์คูมุส (Kij kubus The Cubic Houses)</b> กลุ่มอาคารเหล็กรูปทรงลูกเต๋า 39 หลัง ซึ่งได้รับรางวัลชนะเลิศการออกแบบสาขาประหยัลดพลังงาน โดยสถาปนิกนาม Piet Bloem และนำท่านเข้าสู่ <b>Markthal</b> อาคารคอมเพล็กซ์สุดทันสมัย ใจกลางเมือง โครงสร้างอาคารตกแต่งด้วยกระจก ประกอบไปด้วยร้านค้าต่างๆ ในพื้นที่กว่า 4,600 ตรม. มีร้านค้ามากกว่า 100 ร้าน ทั้งร้านอาหาร, ซูเปอร์มาร์เก็ต, รวมไปถึงด้านบนเป็นที่พักอาศัยถึง 228 ห้อง มีเวลาให้ท่านสัมผัสบรรยากาศที่มีชีวิตชีวาของชาวเมือง สนุกกับการเลือกซื้อสินค้า ทั้งของกิน ของใช้ ของฝากมากมาย</p>
	<p>จากนั้นนำท่านเดินทางสู่ <b>กรุงอัมสเตอร์ดัม (Amsterdam)</b> เมืองหลวงของเนเธอร์แลนด์ เมืองแห่งแสงสี และอิสระเสรีภาพ ของนักท่องเที่ยวจากทั่วโลก นำท่านผ่านชมเมืองที่มากมายไปด้วยพิพิธภัณฑ์ระดับโลกต่างๆ มากมาย</p>
<p>ค่า</p>	<p><b>รับประทานอาหารเช้า ณ ภัตตาคารอาหารจีน</b></p>
<p>ที่พัก</p>	<p>นำท่านเข้าสู่ที่พัก <b>GRAND HOTEL AMTERVEEN หรือเทียบเท่า</b></p>
<p>วันที่ทำ</p>	<p><b>อัมสเตอร์ดัม – สวนดอกไม้เคอเคนฮอฟ – อัมสเตอร์ดัม - ล่องเรือหลังคากระจก - จัตุรัสดัมสแควร์ (เนเธอร์แลนด์)</b></p>
<p>เช้า</p>	<p><b>รับประทานอาหารเช้า ณ ห้องอาหารของโรงแรม</b></p>
	<p>นำท่านเดินทางสู่ <b>เมืองลิเซ่ (Lisse)</b> เข้าชม <b>เทศกาลดอกไม้ที่สวนเคอเคนฮอฟ (Keukenhof)</b> มีพื้นที่กว่า 200 ไร่ ให้อ่านเวลาท่านอิสระเดินเล่นตามอัธยาศัยกับการชื่นชมความสวยงามของดอกไม้แสนานาพันธุ์หลากสี ที่ท่านชื่นชอบและประทับใจ เพลิดเพลินกับหมู่มวลของดอกทิวลิปหลากหลายสีล้วนและไม้ดอกนานาพันธุ์ที่บ้านสะพรั่งอยู่ในสวนสวย และเรือนกระจก เช่น ไฮยาซินท์จิเรเนียม ลิลลี่ เป็นต้น</p>



บริษัท แกรนด์ทัวร์ริสโม จำกัด (สำนักงานใหญ่)

55/26 หมู่บ้านทาวน์พลัส เกษตร-นวมินทร์ แขวงนวลจันทร์ เขตบึงกุ่ม กรุงเทพฯ 10230  
55/26 TOWN+ KASET-NAVAMIN VILLAGE NUANCHAN BUENGMUM BANGKOK 10230



TEL : 02-508-1010

info@grandtourismo.co.th

www.grandtourismo.co.th

LICENSE NO : 11/11512



<p>กลางวัน</p>	<p>รับประทานอาหารกลางวัน ณ ภัตตาคารอาหารจีน</p>
<p>บ่าย</p>	<p>นำท่านเดินทางกลับเข้าสู่ นครอัมสเตอร์ดัม นำท่านชมเมืองอัมสเตอร์ดัมโดยการ <b>ล่องเรือหลังคากระจก</b> ลัดเลี้ยวเข้าตามลำคลอง สัมผัสชีวิตความเป็นอยู่ รวมทั้งสภาพบ้านเรือนเก่าแก่อันงดงามสืบทอดมาตั้งแต่สมัยศตวรรษที่ 17 และทัศนียภาพของบ้านเรือนอันสวยงามอย่างมีเอกลักษณ์ นำท่านเข้า <b>ชมสถาบันสอนการเจียรไนเพชร</b> ที่มีชื่อเสียงระดับโลก ซึ่งท่านจะได้สัมผัสและเรียนรู้พื้นฐานในการดูและการเจียรไนเพชรในรูปแบบต่างๆ พร้อมกันนั้นยังได้มีโอกาสเลือกซื้อเพชรเม็ดงามในราคาโรงงาน และท่านสามารถเลือกชมสินค้าอื่น อย่างนาฬิกาข้อมือชื่อดังมากมาย อาทิ เช่น ROLEX, PANERAI, TAG HEUER, IWC, PIAGET, LONGINES, OMEGA, TISSOT, CARTIER, BREITLING, CHOPARD รวมไปถึงนาฬิกาแฟชั่นอย่าง GUCCI, DIESEL, DKNY, CHANEL, ICE, EMPORIO ARMANI, SWATCH, MICHEAL KORS, TOMMY HILFIGER ฯลฯ นำท่านเดินเที่ยวชมและเลือกซื้อสินค้าที่บริเวณ <b>จัตุรัสดัมสแควร์ (Dam Square)</b> ศูนย์กลางของเมืองที่มีอนุสรณ์สงครามเพื่อรำลึกถึงทหารที่เสียชีวิตในสงครามโลกครั้งที่ 2 และอดีตศาลว่าการเมืองที่หลุยส์ โบนาปาร์ต เคยใช้เป็นพระราชวังหลวง ในช่วงที่จักรพรรดินโปเลียนแห่งฝรั่งเศสเรืองอำนาจ</p>
	
<p>ค่ำ</p>	<p>รับประทานอาหารค่ำ ณ ภัตตาคารพื้นเมือง</p>
<p>ที่พัก</p>	<p>นำท่านเข้าสู่ที่พัก <b>GRAND HOTEL AMERVEEN</b> หรือเทียบเท่า</p>



บริษัท แกรนด์ทัวร์ริสโม จำกัด (สำนักงานใหญ่)  
55/26 หมู่บ้านทาวน์พลัส เกษตร-นวมินทร์ แขวงนวลจันทร์ เขตบึงกุ่ม กรุงเทพฯ 10230  
55/26 TOWN+ KASET-NAVAMIN VILLAGE NUANCHAN BUENGMUM BANGKOK 10230

TEL : 02-508-1010  
info@grandtourismo.co.th  
www.grandtourismo.co.th

LICENSE NO : 11/11512

<b>วันที่หก</b>	<b>อัมสเตอร์ดัม – Roermond Outlet (เนเธอร์แลนด์) – ลักเซมเบิร์ก (ลักเซมเบิร์ก)</b>
เช้า	รับประทานอาหารเช้า ณ ห้องอาหารของโรงแรม
	นำท่านเดินทางสู่ <b>McArthurGlen Outlet Designer Roermond</b> แหล่งรวมสินค้าแบรนด์เนมชื่อดัง Gucci, Prada, Polo, Ralph Lauren, Nike, Burberry, Michael Kors, Swarovski และอีกมากมาย อีสระให้ท่านเดินเล่นและช้อปปิ้งสินค้าต่างๆ
กลางวัน	<b>อีสระอาหารกลางวันภายในเอาท์เล็ต</b>
บ่าย	นำท่านเดินทางสู่ <b>กรุงลักเซมเบิร์ก (Luxembourg)</b> ประเทศลักเซมเบิร์ก ประเทศที่มีพื้นที่ขนาดเล็กที่สุดแห่งหนึ่งของยุโรปขนาด 2,586 ตร.กม. นำ <b>ชมย่านเมืองเก่าแห่งลักเซมเบิร์ก</b> เมืองแห่งแกรนด์ดยุก <b>ชมสะพานสมัยโรมัน</b> โบสถ์โนเตรอดาม ประติมากรรมสำริดของแกรนด์ดัชเชส ซาร์ลลอตต์ ศาลว่าการเมือง พระราชวังที่ประทับของแกรนด์ดยุก ชมวิวทิวทัศน์ของเมืองที่บานเรือนตั้งเรียงรายอยู่ในแนวหุบเขาที่สวยงามยิ่ง
ค่ำ	รับประทานอาหารเช้า ณ ภัตตาคารจีน
ที่พัก	นำท่านเข้าสู่ที่พัก <b>DOUBLETREE LUXEMBOURG HOTEL หรือเทียบเท่า</b>
<b>วันที่เจ็ด</b>	<b>ลักเซมเบิร์ก (ลักเซมเบิร์ก) – สตราสบูร์ก – ริกควีร์ - กอลมาร์ (ฝรั่งเศส)</b>
เช้า	รับประทานอาหารเช้า ณ ห้องอาหารของโรงแรม
	นำท่านเดินทางข้ามพรมแดนลักเซมเบิร์กสู่ <b>เมืองสตราสบูร์ก (Strasbourg)</b> ประเทศฝรั่งเศส เมืองหลวงแห่งแคว้นอัลซาส (Alsace) ที่มี 2 วัฒนธรรม คือฝรั่งเศสและเยอรมนี เนื่องจากผลัดกันอยู่ภายใต้การปกครองของ 2 ประเทศนี้ สลับกันไปมา สตราสบูร์ก เป็นเมืองใหญ่มีสถาปัตยกรรมสมัยโบราณเป็นร่องรอยประวัติศาสตร์ให้ชาวเมืองปัจจุบันได้ชื่นชม นำท่าน <b>ชมย่านริมน้ำฝรั่งเศสน้อย</b> หรือ <b>La Petite France</b> หรือ <b>Little France</b> เป็นย่านเก่าแก่ที่ตั้งอยู่ที่เกาะใหญ่ กร็องดีล (Grande Ile) บนถนน <b>Rue des Moulins</b> พื้นที่ประวัติศาสตร์แห่งนี้ล้อมรอบไปด้วยแม่น้ำอิล (River Ill) ทั้งสี่ด้านนับว่าเป็นศูนย์กลางการท่องเที่ยวของเมืองสตราสบูร์กที่มีชื่อเสียงอย่างมาก เป็นหนึ่งในจุดสำคัญที่สุดของเมืองนี้ ชมความงดงามของสถาปัตยกรรมบ้านเรือนริมน้ำต่างๆ อีกทั้งยังได้รับการลงทะเบียนเป็นมรดกโลกโดย UNESCO
	
กลางวัน	รับประทานอาหารเช้า ณ ภัตตาคารจีน

บ่าย นำท่านเดินทางสู่ **ริกควีร์ Riquewihr** ให้ท่านเดินเล่นในหมู่บ้านเล็กๆ ที่น่ารักอีกหนึ่งเมืองในแคว้นอัลซาส เดิมเป็นสมบัติของดยุคแห่ง Württemberg ซึ่งเป็นหมู่บ้านที่เหลือนรอดจากการทำลายในช่วงสงครามโลกครั้งที่ 2 ซึ่งรอบๆ เมืองจะมีการสร้างป้อมที่กลายเป็นสัญลักษณ์ที่มีเสน่ห์ของเมืองนี้ การสร้างอาคารบ้านเรือนได้รับอิทธิพลมาจากทางเยอรมัน แบบครึ่งตึกครึ่งไม้ (Half Timbered) และมีการทาสีให้สดใส ได้ถูกรักษาเอาไว้เป็นอย่างดี ให้เห็นจนถึงทุกวันนี้ ซึ่งมีลักษณะคล้ายคลึงกันกับทาง Colmar หมู่บ้านนี้ก็เป็นส่วนหนึ่งของ **ถนนแห่งไวน์ (Wine Road)**



จากนั้นนำท่านเดินทางต่อสู่ **เมืองกอลมาร์ (Colmar)** ที่ได้ชื่อว่าเป็นเมืองหลวงของไวน์แห่ง **แคว้นอัลซาส (Capitale des Vins d'Alsace)** เป็นเมืองที่มีชื่อเสียงในการอนุรักษ์เมืองให้คงบรรยากาศของเมืองโบราณ โดยเฉพาะในตัวเมืองเก่าที่เรียงรายไปด้วยเรือนไม้เก่าแก่ ร้านค้าสวยงาม โบสถ์ พิพิธภัณฑ์ คริสต์ศาสนสถาน และร้านค้าและที่อยู่อาศัยที่คงสภาพเหมือนเมืองในยุคกลางได้อย่างดีสุดแห่งหนึ่งในประเทศ เมืองนี้มีคลองตัดไปมา จนได้รับสมญานามว่า **"Little Venice"** นำท่านถ่ายรูปกับ **มหาวิหารเซนต์มาร์ติน โบสถ์คาทอลิกเก่าแก่** ขนาดใหญ่ที่สร้างขึ้นจากหินสีชมพู ทั้งหลัง สร้างขึ้นในราวปี ค.ศ. 1234 - 1365 ถือเป็นโบสถ์ที่ใหญ่ที่สุดของเมืองกอลมาร์สร้างด้วยสถาปัตยกรรมสไตล์โกธิคที่สวยงามเฝ้า

ค่ำ **รับประทานอาหารค่ำ ณ ภัตตาคารพื้นเมือง**

ที่พัก **นำท่านเข้าสู่ที่พัก MERCURE COLMAR หรือเทียบเท่า**

**วันที่แปด** **กอลมาร์ (ฝรั่งเศส) - ซูก - ยอดเขาริกกี - ลูเซิร์น - ซูริค (สวิตเซอร์แลนด์)**

เช้า **รับประทานอาหารเช้า ณ ห้องอาหารของโรงแรม**

นำท่านเดินทางข้ามพรมแดนสู่ **ประเทศสวิตเซอร์แลนด์** นำท่านเดินทางสู่ **เมืองซูก (Zug)** เมืองเล็กๆ ริมหะเลสาบที่สวยงามราวกับเทพนิยายตั้งอยู่ทางภาคกลางตอนบนของประเทศ โดยนอกจากความสวยงามของทัศนียภาพแล้ว เมืองนี้ยังมีอัตราการเก็บภาษีที่ค่อนข้างต่ำจึงถือเป็นที่ตากอากาศที่นิยมของเหล่าเศรษฐี คนดังสำคัญระดับโลกมากมายมาเยือน ท่านอาจจะเห็นซูเปอร์คาร์จอดเรียงรายอยู่ 2 ข้างทาง จนเป็นเรื่องธรรมดาไปเลย **ชมหอนาฬิกาเมืองซูก (Clock Tower)** แลนด์มาร์กที่สำคัญแห่งหนึ่งของเมือง ด้วยความสูงของหอดังถึง 52 เมตรและความโดดเด่นของหลังคาซึ่งเป็นสีน้ำเงินขาวโดดเด่นตัดกับสีหลังคาสีน้ำตาลของบ้านเมืองสวยงามอย่างยิ่ง มีเวลาให้ท่านเดินขึ้นบันไดสู่จุดชมวิวด้านบนของหอนาฬิกา ที่ท่านจะสามารถเห็นวิวที่สวยงามโดยรอบของเมืองซูก

นำท่านเข้า**ชมร้านทำทองที่เก่าแก่ที่สุดในยุโรป (The Oldest house of goldsmiths in Europe)** ของครอบครัว Lohri เปิดทำการตั้งแต่สมัยศตวรรษที่ 16 ภายในตัวอาคารมีการตกแต่งในรูปแบบสถาปัตยกรรมสมัยจักรวรรดิโปเลียนมีซุ้มประตูและเสาโรมัน มีรูปปั้นและจิตรกรรมฝาผนัง ด้วยการวาดลายหินอ่อนด้วยมือ ในปี 1971 ได้เปิดร้านนี้เป็นพิพิธภัณฑ์ศิลปะล้ำค่าและเครื่องประดับหายาก และบางชิ้นมีเพียงชิ้นเดียวในโลก มีเวลาให้ท่านเดินชื่นชมอาคารงานศิลปะล้ำค่าและเครื่องประดับหายากแล้ว ในส่วนของ **Lohri Store** ยังมีนาฬิกาชั้นนำระดับโลกให้ท่านเลือกซื้อเลือกชม อาทิ เช่น Patek Philippe, Franck Muller Cartier, Piaget, Parmigiani Fleurier, Panerai, IWC , Omega, Jaeger-LeCoultre, Blancpain, Tag Heuer ฯลฯ



จากนั้นนำท่าน **นั่งรถไฟไต่เขาวิกิ (Rigi)** ที่ถือได้ว่าเป็นรถไฟไต่เขาที่เก่าแก่ที่สุดในยุโรปที่เรียกได้ว่าเป็นรถไฟสายแรกของสวิตเซอร์แลนด์เลยก็ว่าได้ และยังเป็นอันดับ 2 รองจากยอดเขาวอชิงตัน ในมลรัฐนิวแฮมป์เชียร์ในสหรัฐอเมริกา มีความสูงจากระดับน้ำทะเล 1,798 เมตร **ยอดเขาวิกิ (Rigi Kulm)** มีที่มาจากคำว่า Mons Regina แปลได้ว่า **"ราชินีแห่งขุนเขา" (Queen of the mountains)** เพราะสามารถมองเห็นทิวทัศน์ของยอดเขาอื่นๆ ได้รอบ 360 องศา



กลางวัน **รับประทานอาหารกลางวัน ณ ภัตตาคารบนยอดเขา**

บ่าย นำท่านเดินทางสู่ **เมืองลูเซิร์น (Lucerne)** เมืองท่องเที่ยวยอดนิยมอันดับหนึ่งของสวิตเซอร์แลนด์ที่ถูกห้อมล้อมไปด้วยทะเลสาบและขุนเขา

จากนั้นพาท่านชม **สิงโตหินแกะสลัก (Dying Lion of Lucerne)** ที่แกะสลักบนผาหินธรรมชาติ เพื่อเป็นอนุสรณ์รำลึกถึงการสละชีพอย่างกล้าหาญของทหารสวิสที่เกิดจากการปฏิวัติในฝรั่งเศสเมื่อปี ค.ศ.1792

**ชมสะพานไม้ชาเปิล (Chapel Bridge)** ซึ่งมีความยาวถึง 204 เมตร ทอดข้ามผ่านแม่น้ำรอยส์ (Reuss River) อันงดงามซึ่งเป็นเหมือนสัญลักษณ์ของเมืองลูเซิร์น เป็นสะพานไม้ที่มีหลังคาที่เก่าแก่ที่สุดในยุโรป สร้างขึ้นเมื่อปี ค.ศ.1333 โดยใต้หลังคาคลุ่มสะพานมีภาพวาดประวัติศาสตร์ของชาวสวิส ตลอดแนวสะพาน

จากนั้นให้ท่านได้อิสระเลือก **ซื้อสินค้าของสวิส เช่น** ช็อคโกแลต, เครื่องหนัง, มีดพับ, นาฬิกาข้อมือชื่อดัง อาทิเช่น Rolex, Omega, Tag Heuer เป็นต้น



ค่า	อิสระรับประทานอาหารอาหารค่ำ ตามอัธยาศัย
ที่พักร	สมควรแก่เวลานัดหมาย นำท่านเดินทางสู่ <b>นครซูริค Zurich</b>
ที่พัก	นำท่านเข้าสู่ที่พัก <b>HARRY'S HOME ZURICH</b> หรือเทียบเท่า
วันที่เ้า	<b>ซูริค - สนามบินซูริค (สวิตเซอร์แลนด์)</b>
เข้า	รับประทานอาหารเช้า ณ ห้องอาหารของโรงแรม
09.00 น.	ได้เวลาอันสมควร นำท่านเดินทางสู่ <b>สนามบินซูริค</b> เมื่อเวลาสำหรับการทำคืนภาษี (Tax Refund) และมีเวลาช้อปปิ้ง <b>สินค้าปลอดภาษี (Duty Free)</b> ภายในสนามบิน
13.30 น.	ออกเดินทางจาก <b>สนามบินซูริค</b> โดยสายการบิน <b>Thai Airways</b> เที่ยวบินที่ <b>TG971</b>
วันที่ลืบ	<b>สนามบินสุวรรณภูมิ</b>
05.30 น.	เดินทางถึง <b>สนามบินสุวรรณภูมิ</b> โดยสวัสดิภาพ.



บริษัท แกรนด์ทัวร์ริสโม จำกัด (สำนักงานใหญ่)  
55/26 หมู่บ้านทาวนพลัส เกษตร-นวมินทร์ แขวงนวลจันทร์ เขตบึงกุ่ม กรุงเทพฯ 10230  
55/26 TOWN+ KASET-NAVAMIN VILLAGE NUANCHAN BUENGGUM BANGKOK 10230

TEL : 02-508-1010  
info@grandtourismo.co.th  
www.grandtourismo.co.th

LICENSE NO : 11/11512

### เงื่อนไขการให้บริการ

1. **ชำระเงินมัดจำท่านละ 40,000 บาท + ค่าวีซ่า 5,900 บาท (ค่ามัดจำ + ค่าวีซ่า ในกรณีที่ต้องการให้บริษัทยื่นวีซ่าให้)** โดยโอนเข้าบัญชีที่นี้จะยืนยันเมื่อได้รับเงินมัดจำแล้วเท่านั้น

**\*\*\*ในกรณีที่ต้องการให้บริษัทยื่นวีซ่าให้ ค่าวีซ่าจะต้องชำระเข้ามาพร้อมค่ามัดจำ\*\*\***

2. ส่งสำเนาหน้าพาสปอร์ตของผู้ที่เดินทาง ที่มีอายุการใช้งานไม่น้อยกว่า 6 เดือน เพื่อทำการจองคิวยื่นวีซ่า ภายใน 3 วันนับจากวันจอง หากไม่ส่งสำเนาหน้าพาสปอร์ตทางบริษัทขออนุญาตยกเลิกการจองทัวร์โดยอัตโนมัติ
3. เมื่อได้รับการยืนยันว่ากรุ๊ปออกเดินทางได้ ลูกค้าน่าจัดเตรียมเอกสารให้การขอวีซ่าได้ทันที
4. หากท่านที่ต้องการออกตัวโดยสารภายในประเทศ (กรณีลูกค้าอยู่ต่างจังหวัด) ให้ท่านติดต่อเจ้าหน้าที่ก่อนออกบัตรโดยสารทุกครั้ง หากออกบัตรโดยสารโดยมิแจ้งเจ้าหน้าที่ ทางบริษัทขอสงวนสิทธิ์ไม่รับผิดชอบ ค่าใช้จ่ายที่เกิดขึ้น
5. การยื่นวีซ่าในแต่ละสถานทูตมีการเตรียมเอกสาร และมีขั้นตอนการยื่นวีซ่าไม่เหมือนกัน ทั้งแบบหมู่คณะและยื่น รายบุคคล (แสดงตน) ท่านสามารถสอบถามข้อมูลเพื่อประกอบการตัดสินใจก่อนการจองได้จากทางเจ้าหน้าที่
6. หากในคณะของท่านมีผู้ต้องการดูแลพิเศษ นั่งรถเข็น (Wheelchair), เด็ก, ผู้สูงอายุ, มีโรคประจำตัว หรือไม่สะดวกใน การเดินทางท่องเที่ยวในระยะเวลาเกินกว่า 4-5 ชั่วโมงติดต่อกัน ท่านและครอบครัวต้องให้การดูแลสมาชิกภายในครอบครัวของท่านเอง เนื่องจากการเดินทางเป็นหมู่คณะ หัวหน้าทัวร์มีความจำเป็นต้องดูแลคณะทัวร์ทั้งหมด

### อัตราค่าบริการรวม

1. ค่าตัวเครื่องบิน ชั้นประหยัด (Economy Class) ที่ระบุวันเดินทางไปกลับพร้อมคณะ (ในกรณีมีความประสงค์อยู่ต่อ จะต้องไม่เกินจำนวนวันและอยู่ภายใต้เงื่อนไขของสายการบิน)
2. ค่าภาษีสนามบินทุกแห่งตามรายการ
3. ค่ารถโค้ชปรับอากาศนำเที่ยวตามรายการ
4. ค่าห้องพักในโรงแรมตามที่ระบุในรายการหรือเทียบเท่า
5. ค่าอาหารตามที่ระบุในรายการ
6. ค่าเข้าชมสถานที่ท่องเที่ยวตามรายการ
7. ค่าประกันสุขภาพและอุบัติเหตุ วงเงินสูงสุด 3,000,000 บาท (เงื่อนไขเป็นไปตามที่บริษัทฯกำหนด ความคุ้มครองเป็นตามกรมธรรม์ประกันภัย)
8. ค่าภาษีมูลค่าเพิ่ม 7% (เฉพาะค่าบริการ)



บริษัท แกรนด์ทัวร์ริสโม จำกัด (สำนักงานใหญ่)  
 55/26 หมู่บ้านทาวนพลัส เกษตร-นวมินทร์ แขวงนวลจันทร์ เขตบึงกุ่ม กรุงเทพฯ 10230  
 55/26 TOWN+ KASET-NAVAMIN VILLAGE NUANCHAN BUENKUM BANGKOK 10230

TEL : 02-508-1010  
 info@grandtourismo.co.th  
 www.grandtourismo.co.th

LICENSE NO : 11/11512

## ประกันภัยการเดินทางต่างประเทศ พลัส Global Travel Insurance Plus (GTIP)



หน่วย : บาท / Baht

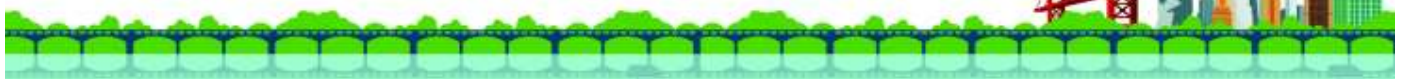
จำนวนเงินความคุ้มครอง / Sum Insured

ความคุ้มครอง / Coverage	เดินทางทั่วโลก / WORLDWIDE PLUS				เดินทางในเอเชีย / ASIA PLUS			
	Basic*	Silver	Gold	Platinum	Basic*	Silver	Gold	Platinum
1. การประกันภัยอุบัติเหตุส่วนบุคคล อ.บ.1* / Personal Accident Benefit	2,000,000	2,000,000	3,000,000	5,000,000	1,000,000	2,000,000	3,000,000	5,000,000
2. ค่ารักษาพยาบาลจากอุบัติเหตุและสุขภาพ / Medical Expenses	2,000,000	2,000,000	3,000,000	5,000,000	2,000,000	2,000,000	3,000,000	5,000,000
2.1 การรักษาพยาบาลต่อเนื่องในประเทศไทย** / Follow-up treatment in Thailand	50,000	200,000	300,000	500,000	50,000	200,000	300,000	500,000
2.2 การรับการรักษาพยาบาลครั้งแรกในประเทศไทย*** / Medical treatment in Thailand	100,000	200,000	300,000	500,000	100,000	200,000	300,000	500,000
3. การเคลื่อนย้ายฉุกเฉินและการส่งศพกลับประเทศ / Evacuation and repatriation	2,000,000	2,000,000	3,000,000	5,000,000	2,000,000	2,000,000	3,000,000	5,000,000
4. การบริการความช่วยเหลือทางการแพทย์ฉุกเฉิน / Emergency Medical Assistance								
4.1 การเยี่ยมผู้เอาประกันภัยในต่างประเทศ / Compassionate visit	x	Actual Cost	Actual Cost	Actual Cost	x	Actual Cost	Actual Cost	Actual Cost
4.2 การส่งตัวผู้เยาว์กลับประเทศ / Return of minor	x	Actual Cost	Actual Cost	Actual Cost	x	Actual Cost	Actual Cost	Actual Cost
4.3 การค้นหา การช่วยชีวิต และการกู้ภัย / Search, rescue and recovery	250,000	250,000	250,000	250,000	250,000	250,000	250,000	250,000
5. การยกเลิกการเดินทาง / Trip cancellation	10,000	10,000	100,000	100,000	10,000	10,000	100,000	100,000
6. การลดจำนวนวันเดินทาง / Trip curtailment	x	x	100,000	100,000	x	x	100,000	100,000
7. ความสูญหายหรือความเสียหายของสัมภาระในการเดินทาง / Loss or damage of personal baggage	10,000	10,000	50,000	50,000	10,000	10,000	50,000	50,000
8. การล่าช้าของการเดินทาง / Cover of delay								
8.1 การล่าช้าของระบบขนส่งมวลชน / Delays in means of public transport	x	2,000	10,000	20,000	x	2,000	10,000	20,000
8.2 การล่าช้าของสัมภาระ / Delayed collection of baggage	x	2,000	20,000	20,000	x	2,000	20,000	20,000
8.3 การจี้โดยลัดอากาศ / Hijack	x	x	50,000	50,000	x	x	50,000	50,000
8.4 การพลาดต่อเที่ยวบิน / Missed connection - flight	x	2,000	10,000	20,000	x	2,000	10,000	20,000
9. การสูญหายของหนังสือเดินทาง / Loss of passport	x	x	5,000	5,000	x	x	5,000	5,000
10. ความรับผิดชอบบุคคลภายนอก / Personal legal liability	x	1,000,000	2,000,000	5,000,000	x	1,000,000	2,000,000	5,000,000
11. ความรับผิดชอบส่วนแรกสำหรับรถเช่า / Rental car excess	x	x	10,000	20,000	x	x	10,000	20,000
12. ความคุ้มครองกีฬาแกอล์ฟ / Golf extension	x	x	x	20,000	x	x	x	20,000
13. เงินชดเชยรายได้ระหว่างรักษาตัวในโรงพยาบาลต่างประเทศ / Overseas hospitalization benefit	x	1,000 per day max 10,000	2,000 per day max 20,000	3,000 per day max 30,000	x	1,000 per day max 10,000	2,000 per day max 20,000	3,000 per day max 30,000

### หมายเหตุ / Remark

\*อ.บ. 1 หมายถึงการเสียชีวิต การสูญเสียอวัยวะ สายตา หรือทุพพลภาพถาวรสิ้นเชิงจากอุบัติเหตุ / Loss of life, dismemberment, loss of sight or total permanent disability.

\*\*ข้อ 2.1, \*\*\*ข้อ 2.2 บริษัทจะจ่ายค่าใช้จ่ายสำหรับการรักษาพยาบาลที่เกิดขึ้นในระยะเวลา 7 วันเริ่มนับจากเดินทางกลับถึงประเทศไทย / 2.1, 2.2 The company shall pay such costs incurred within 7 days of the return to Thailand.





**บริษัท แกรนด์ทัวร์ริสโม จำกัด (สำนักงานใหญ่)**  
 55/26 หมู่บ้านทาวน์พลัส เกษตร-นวมินทร์ แขวงนวลจันทร์ เขตบึงกุ่ม กรุงเทพฯ 10230  
 55/26 TOWN+ KASET-NAVAMIN VILLAGE NUANCHAN BUENGMUM BANGKOK 10230

TEL : 02-508-1010  
 info@grandtourismo.co.th  
 www.grandtourismo.co.th

LICENSE NO : 11/11512

## ประกันภัยการเดินทางต่างประเทศ พลัส Global Travel Insurance Plus (GTIP)



จำนวนวันเดินทาง (วัน) Trip Duration (Days)	เบี้ยประกันภัย (บาท) / Premium (Baht)							
	เดินทางทั่วโลก / WORLDWIDE PLUS				เดินทางในเอเชีย / ASIA PLUS			
	Basic*	Silver	Gold	Platinum	Basic*	Silver	Gold	Platinum
<b>แพคเกจเดี่ยว / Single - Trip</b>								
1-4	300	334	600	990	200	290	470	688
5-6	350	450	715	1,290	240	300	595	999
7-8	370	500	990	1,772	280	427	690	1,300
9-10	399	600	1,230	1,996	340	597	850	1,600
11-15	600	790	1,590	2,750	450	767	1,150	2,150
16-22	849	1,275	2,210	3,370	524	937	1,650	2,795
23-31	999	1,600	2,680	3,993	628	1,108	2,030	3,300
32-45	1,530	2,090	3,200	5,674	770	1,364	2,450	4,325
46-60	1,950	2,500	3,850	6,180	907	1,620	2,995	5,226
61-75	2,300	3,340	4,900	7,910	1,220	2,215	3,775	6,450
76-94	2,500	3,843	5,500	9,390	1,475	2,641	4,200	7,500
95-105	3,500	4,467	7,490	11,145	1,975	2,962	5,720	9,990
106-121	4,100	5,090	8,400	12,900	2,350	3,371	6,450	11,100
122-151	5,200	6,345	10,250	15,895	2,775	4,016	7,950	13,740
152-182	6,500	7,599	12,530	18,890	3,260	4,922	9,775	15,975
<b>แพคเกจปี เดินทางไม่จำกัดครั้ง แต่ละครั้งไม่เกินจำนวนวันระบุ / Annual Multi - Trip, max length per trip as per plan selected</b>								
Annual (max 31 days)	2,000	2,450	4,000	5,700	1,200	1,992	2,850	4,400
Annual (max 60 days)	2,500	3,120	4,800	7,400	1,600	2,591	3,700	6,400
Annual (max 90 days)	3,600	4,225	5,800	10,000	1,900	3,200	5,000	8,700
Annual (max 120 days)	5,750	6,427	9,000	13,990	2,650	4,038	7,100	12,210
Annual (max 365 days)	15,500	19,000	26,200	44,000	5,925	10,785	22,000	35,150

- เบี้ยประกันภัยคำนวณสำหรับผู้เอาประกันภัยอายุไม่เกิน 75 ปี รวมภาษีกรมสรรพากร / Premium shown is for insured up to 75 yrs of age includes tax and stamp.
- สำหรับผู้เอาประกันภัยที่มีอายุ 76 - 85 ปี เบี้ยประกันภัยคูณ 2 สำหรับแผนคุ้มครองแบบทั่วโลกหรือเอเชียเท่านั้น / For policyholders aged 76 - 85 years old, the insurance premium will be doubled for the Asia-Basic plan or the Worldwide-Basic Plan.

### ความคุ้มครองพิเศษ / Special Coverages



คุ้มครองค่ารักษาสูงถึง  
**5 ล้าน**  
 บาท

- คุ้มครองค่ารักษาพยาบาลจากอุบัติเหตุและเจ็บป่วย
- Covers medical expenses from injuries and illness up to 5,000,000 baht.



รักษาฟัน  
**16,000**  
 บาท

- คุ้มครองค่ารักษาพยาบาลฟันเพื่อบรรเทาความเจ็บปวดที่ต่างประเทศ ได้ถึง 16,000 บาท
- Dental treatment cover for relief of pain up to 16,000 baht.



ไม่ต้อง  
 สำรองจ่าย  
 รักษาได้ทุก sw.

- คุ้มครองค่ารักษาพยาบาลทั้ง IPD, OPD
- You don't have to advance money.
- Free choice of hospital.
- Covers medical expenses for inpatient and outpatient treatment.



คุ้มครอง  
 กีฬาเสี่ยงภัย

- คุ้มครองเฉพาะค่ารักษาพยาบาลการบาดเจ็บจากกีฬาเสี่ยงภัย เช่น ดำน้ำ เล่นสกี เจ็ทโบ๊ท บันจี้จัมพ์

- Coverage includes medical expenses for injuries from certain high-risk sports such as diving, skiing, or bungee jumping.



คุ้มครอง อายุสูงสุดถึง  
**85 ปี\***  
 รับประกันภัยเฉพาะ  
 แผน Basic เท่านั้น

- Coverage up to the age of 85 years.\*
- Remark: \*76-85 years is eligible for insurance coverage only under the Basic Plan.

ช่วยเหลือ **24**  
 ชั่วโมงทั่วโลก  
 • ศูนย์ให้ความช่วยเหลือฉุกเฉิน  
 ทางด้านการแพทย์และการเดินทางทั่วโลก  
**+66 2 569 0230**  
 • 24 hours. Worldwide  
 emergency call center  
**+66 2 569 0230**





บริษัท แกรนด์ทัวร์ริสโม จำกัด (สำนักงานใหญ่)  
55/26 หมู่บ้านทาวนพลัส เกษตร-นวมินทร์ แขวงนวลจันทร์ เขตบึงกุ่ม กรุงเทพฯ 10230  
55/26 TOWN+ KASET-NAVAMIN VILLAGE NUANCHAN BUENGGUM BANGKOK 10230

TEL : 02-508-1010  
info@grandtourismo.co.th  
www.grandtourismo.co.th

LICENSE NO : 11/11512

### อัตราค่าบริการไม่รวม

1. ค่าธรรมเนียมการจัดทำหนังสือเดินทาง
2. ค่าใช้จ่ายส่วนตัว อาทิเช่น ค่าเครื่องดื่มที่สั่งพิเศษ, ค่าโทรศัพท์, ค่าซักรีด, ค่าธรรมเนียมหนังสือเดินทาง, ค่าน้ำหนักเกินจากทางสายการบินกำหนดเกินกว่า 30 ก.ก., ค่ารักษาพยาบาล กรณีเกิดการเจ็บป่วยจากโรคประจำตัว, ค่ากระเป๋าเดินทางหรือของมีค่าที่สูญหายในระหว่างการเดินทาง เป็นต้น
3. ค่าธรรมเนียมน้ำมันและภาษีสนามบิน ในกรณีที่สายการบินมีการปรับขึ้นราคา
4. ค่าบริการยกกระเป๋าในโรงแรม ซึ่งท่านจะต้องดูแลกระเป๋าและทรัพย์สินด้วยตัวท่านเอง
5. **ค่าธรรมเนียมวีซ่าประเทศฝรั่งเศสรวมค่าบริการยื่นวีซ่า (5,900.-บาท)**
6. **ค่าทิปพนักงานขับรถและไกด์ท้องถิ่น (16 ยูโร/ต่อท่าน)**
7. **ค่าทิปมัคคุเทศก์จากเมืองไทย (30 ยูโร/ต่อท่าน)**

### เงื่อนไขการชำระค่าทัวร์ส่วนที่เหลือ

ทางบริษัทขอเก็บค่าทัวร์ส่วนที่เหลือ 45 วันก่อนการเดินทาง  
หากท่านไม่ผ่านการอนุมัติวีซ่าหรือยกเลิกการเดินทางโดยเหตุจำเป็น  
ทางบริษัทขอเก็บเฉพาะค่าใช้จ่ายที่เกิดขึ้นจริง

### ข้อมูลเบื้องต้นในการเตรียมเอกสารยื่นวีซ่าและการยื่นวีซ่า

1. การพิจารณาวีซ่าเป็นดุลยพินิจของสถานทูต มิใช่บริษัททัวร์ การเตรียมเอกสารที่ดีและถูกต้องจะช่วยให้การพิจารณาของสถานทูตง่ายขึ้น
2. กรณีท่านใดต้องใช้พาสปอร์ตเดินทาง ช่วงระหว่างยื่นวีซ่า หรือ ก่อนเดินทางกับทางบริษัท ท่านต้องแจ้งให้ทางบริษัทฯ ทราบล่วงหน้า เพื่อวางแผนในการขอวีซ่าของท่าน ซึ่งบางสถานทูตใช้เวลาในการพิจารณาวีซ่าที่ค่อนข้างนานและอาจไม่สามารถดึงเล่มออกมา ระหว่างการพิจารณาอนุมัติวีซ่าได้
3. สำหรับผู้เดินทางที่ศึกษาหรือทำงานอยู่ต่างประเทศ จะต้องดำเนินการเรื่องขอวีซ่าด้วยตนเองในประเทศที่ตนพำนักหรือศึกษาอยู่เท่านั้น
4. หนังสือเดินทางต้องมีอายุไม่ต่ำกว่า 6 เดือน โดยนับวันเริ่มเดินทางออกนอกประเทศ หากนับแล้วต่ำกว่า 6 เดือน ผู้เดินทางต้องไปยื่นคำร้องขอทำหนังสือเดินทางเล่มใหม่ และกรุณาเตรียมหนังสือเดินทางเล่มเก่า ให้กับทางบริษัทด้วย เนื่องจากประวัติการเดินทางของท่านจะเป็นประโยชน์อย่างยิ่งในการยื่นคำร้องขอวีซ่า และจำนวนหน้าหนังสือเดินทาง ต้องเหลือว่างสำหรับติดวีซ่าไม่ต่ำกว่า 3 หน้า
5. ท่านที่ใส่ปกหนังสือเดินทางกรุณาถอดออก หากมีการสูญหาย บริษัทฯ จะไม่รับผิดชอบต่อปกหนังสือเดินทางนั้นๆ และพาสปอร์ต ถือเป็นหนังสือของทางราชการ ต้องไม่มีรอยฉีกขาด หรือ การขีดเขียน หรือ แต่งเติมใดๆ หรือ พาสปอร์ตเปียกน้ำ ในเล่ม



บริษัท แกรนด์ทัวร์ริสโม จำกัด (สำนักงานใหญ่)

55/26 หมู่บ้านทาวนพลัส เกษตร-นวมินทร์ แขวงนวลจันทร์ เขตบึงกุ่ม กรุงเทพฯ 10230  
55/26 TOWN+ KASET-NAVAMIN VILLAGE NUANCHAN BUENGMUM BANGKOK 10230

TEL : 02-508-1010

info@grandtourismo.co.th

www.grandtourismo.co.th

LICENSE NO : 11/11512

### ข้อมูลเพิ่มเติมเรื่องตั๋วเครื่องบินและที่นั่งบนเครื่องบิน

1. ทางบริษัทได้สำรองที่นั่งพร้อมชำระเงินมัดจำค่าตั๋วเครื่องบินแล้ว หากท่านยกเลิกตั๋วไม่ว่าจะด้วยสาเหตุใด ทางบริษัทขอสงวนสิทธิ์การเรียกเก็บค่ามัดจำตั๋วเครื่องบิน ซึ่งมีค่าใช้จ่าย ประมาณ 1,000 – 5,000 บาท แล้วแต่สายการบินและช่วงเวลาเดินทาง
2. หากตั๋วเครื่องบินทำการออกแล้ว แต่ท่านไม่สามารถออกเดินทางได้ ทางบริษัทขอสงวนสิทธิ์เรียกเก็บค่าใช้จ่ายตามที่เกิดขึ้นจริง และรอ Refund จากทางสายการบิน ใช้เวลาประมาณ 3-6 เดือนเป็นอย่างน้อย
3. นั่งที่ Long Leg โดยปกติอยู่บริเวณทางออกประตูฉุกเฉิน และผู้ที่นั่งต้องมีคุณสมบัติตรงตามที่สายการบินกำหนด เช่น ต้องเป็นผู้ที่มีร่างกายแข็งแรง และช่วยเหลือผู้อื่นได้อย่างรวดเร็ว ในกรณีที่เครื่องบินมีปัญหา เช่น สามารถเปิดประตูฉุกเฉินได้ (น้ำหนักประมาณ 20 กิโลกรัม) ไม่ใช่ผู้ที่มีปัญหาทางด้านสุขภาพและร่างกาย และอำนาจในการให้ที่นั่ง Long leg ขึ้นอยู่กับทางเจ้าหน้าที่เช็คอินสายการบิน ตอนเวลาที่เช็คอินเท่านั้น

### กรณียกเลิกการเดินทาง

กรณีที่นักท่องเที่ยวหรือตัวแทนจำหน่ายต้องการขอยกเลิกการเดินทาง หรือเลื่อนการเดินทาง นักท่องเที่ยวหรือตัวแทนจำหน่าย(ผู้มีชื่อในเอกสารการจอง) จะต้องแฟกซ์ อีเมลล์ หรือ มาเซ็นเอกสารการยกเลิกที่บริษัท อย่างใดอย่างหนึ่ง เพื่อเป็นการแจ้งยกเลิกกับทางบริษัท อย่างเป็นทางการเป็นลายลักษณ์อักษร (ทางบริษัทไม่ขอรับยกเลิกการจอง ผ่านทางโทรศัพท์ไม่ว่ากรณีใดๆ)

กรณีนักท่องเที่ยวหรือตัวแทนจำหน่าย ต้องการขอรับเงินค่าบริการคืน นักท่องเที่ยวหรือตัวแทนจำหน่าย (ผู้มีชื่อในเอกสารการจอง) จะต้องแฟกซ์ อีเมลล์ หรือ มาเซ็นเอกสารขอรับเงินคืนที่บริษัท อย่างใดอย่างหนึ่ง เพื่อทำเรื่องขอรับเงินค่าบริการคืน โดยแนบหนังสือมอบอำนาจพร้อมหลักฐานประกอบการมอบอำนาจ หลักฐานการชำระเงินค่าบริการต่างๆ และหน้าสมุดบัญชีธนาคารที่ต้องการให้นำเงินเข้าให้ครบถ้วน

โดยมีเงื่อนไขการคืนเงินค่าบริการ ตาม “ประกาศคณะกรรมการธุรกิจนำเที่ยวและมัคคุเทศก์ เรื่อง หลักเกณฑ์เกี่ยวกับการกำหนดอัตราการจัดเงินค่าบริการคืนให้แก่นักท่องเที่ยว พ.ศ. 2563” ดังนี้

4.1 ยกเลิก **ไม่น้อยกว่า 30 วันก่อนการเดินทาง** (ไม่นับวันเดินทาง) คืนเงินค่าทัวร์ส่วนที่เหลือ หลังจากหักค่าใช้จ่ายที่เกิดขึ้นจริงเพื่อการเตรียมการนำเที่ยว ทั้งหมด เช่น ค่ามัดจำตั๋วเครื่องบิน ค่าบริการแลนด์ ต่างประเทศ เป็นต้น”

4.2 ยกเลิก **ไม่น้อยกว่า 15-29 วันก่อนเดินทาง** (ไม่นับวันเดินทาง) คืนเงินร้อยละ 50 ของค่าทัวร์ทั้งหมด ยกเว้น ค่าใช้จ่ายที่เกิดขึ้นจริงเพื่อการเตรียมการนำเที่ยว ทั้งหมด เช่น ค่ามัดจำตั๋วเครื่องบิน ค่าบริการแลนด์ ต่างประเทศ เป็นต้น”

4.3 ยกเลิก **น้อยกว่า 15 วันก่อนการเดินทาง** ทางบริษัทฯขอสงวนสิทธิ์ ไม่คืนเงินค่าทัวร์ทั้งหมด

**\*\* การจ่ายเงินคืนแก่นักท่องเที่ยวตามข้อกำหนดด้านบน ซึ่งมีการหักเงินในบางส่วนนั้น เนื่องจากทางบริษัทมีค่าใช้จ่ายที่ได้จ่ายจริงเพื่อการเตรียมการจัดนำเที่ยวไปแล้ว เช่น การมัดจำที่นั่งบัตรโดยสารเครื่องบิน การจองที่พัก และ ค่าใช้จ่ายที่จำเป็นอื่นๆ เป็นต้น \*\***

4.4 กรณีบางสายการบินต้องออกตัวก่อนเดินทาง 45 - 60 วัน หากตั๋วเครื่องบินทำการออกแล้ว แต่นักท่องเที่ยวยกเลิกการเดินทาง หรือ ไม่สามารถออกเดินทางได้ ทางบริษัทฯขอสงวนสิทธิ์เรียกเก็บค่าใช้จ่ายตามที่เกิดขึ้นจริง และบางกรณีถ้าสามารถทำเรื่องขอเงินคืนได้ นักท่องเที่ยวต้องรอ Refund จากทางสายการบิน ใช้เวลาประมาณ 3-6 เดือนเป็นอย่างน้อย

4.5 การยกเลิกเดินทางกับกรุ๊ปที่ออกเดินทางช่วงเทศกาลวันหยุด เช่น ปีใหม่, สงกรานต์ เป็นต้น รวมถึงเที่ยวบินพิเศษ เช่น CHARTER FLIGHT จะไม่มีการคืนเงินมัดจำ หรือ ค่าทัวร์ทั้งหมดที่ชำระแล้ว ไม่ว่าจะยกเลิกด้วยกรณีใดๆ **\*\*\*ในกรณี มีเหตุให้ต้องยกเลิกการเดินทางที่บริษัทได้โฆษณาไว้ ซึ่งมีใช้ความผิดของบริษัทเอง ทางบริษัทยินดีคืนเงินค่าบริการตามที่ลูกค้าได้ชำระมาแล้วหลังจากหักค่าใช้จ่ายที่เกิดขึ้นจริง โดยต้องมีระยะเวลาไม่น้อยกว่า 45 วัน ก่อนการเดินทาง โปรดอ่านข้อความให้ถี่ถ้วนก่อนการจองทัวร์ทุกครั้ง เพื่อประโยชน์แก่ตัวท่านเอง \*\*\***

4.6 เมื่อท่านออกเดินทางไปกับคณะแล้ว ถ้าท่านงดการใช้บริการรายการใดรายการหนึ่ง หรือไม่เดินทางพร้อมคณะถือว่าท่านสละสิทธิ์ ไม่อาจเรียกร้องค่าบริการและเงินมัดจำคืน ไม่ว่าจะกรณีใดๆ ทั้งสิ้น



บริษัท แกรนด์ทัวริสโม จำกัด (สำนักงานใหญ่)

55/26 หมู่บ้านทาวน์พลัส เกษตร-นวมินทร์ แขวงบวลงันท์ เขตบึงกุ่ม กรุงเทพฯ 10230  
55/26 TOWN+ KASET-NAVAMIN VILLAGE NUANCHAN BUENGGUM BANGKOK 10230

TEL : 02-508-1010

info@grandtourismo.co.th

www.grandtourismo.co.th

LICENSE NO : 11/11512

### ข้อมูลเพิ่มเติมเรื่องโรงแรมที่พัก

1. เนื่องจากการวางแผนห้องพักของแต่ละโรงแรมแตกต่างกัน จึงอาจทำให้ห้องพักแบบห้องเดี่ยว (Single), ห้องคู่ (Twin/Double) และห้องพักแบบ 3 ท่าน/3 เตียง (Triple Room) ห้องพักต่างประเภทอาจจะไม่ติดกันและบางโรงแรม อาจจะไม่มียอดห้องพักแบบ 3 ท่าน แต่อาจจะได้เป็น 1 เตียงใหญ่กับ 1 เตียงพับเสริม
2. โรงแรมในยุโรปส่วนใหญ่อาจไม่มีเครื่องปรับอากาศเนื่องจากอยู่ในแถบที่มีอุณหภูมิต่ำ
3. กรณีที่มีงานจัดประชุมนานาชาติ (Trade air) เป็นผลให้ค่าโรงแรมสูงขึ้นมากและห้องพักในเมืองเต็ม บริษัท ขอสงวนสิทธิ์ในการปรับเปลี่ยนหรือย้ายเมืองเพื่อให้เกิดความเหมาะสม
4. โรงแรมในยุโรปที่มีลักษณะเป็น Traditional Building ห้องที่เป็นห้องเดี่ยวอาจเป็นห้องที่มีขนาดกะทัดรัด และไม่มีอ่างอาบน้ำ ซึ่งขึ้นอยู่กับอาคารแบบของแต่ละโรงแรมนั้นๆ และห้องแต่ละห้องอาจมีลักษณะแตกต่างกัน

### เอกสารประกอบการขอวีซ่าเชงเก้น (ฝรั่งเศส)

ใช้เวลาทำการอนุมัติวีซ่านับจากวันยื่นประมาณ 7 – 15 วันทำการ

ยื่นวีซ่าแสดงตนที่ศูนย์ยื่นวีซ่า TLS Contact

เอกสารกรรณาทริยม 1 ชุด ยกเว้น เอกสารที่ออกจากทางราชการและทางธนาคารขอเป็นตัว  
จริง 1 ชุด และสำเนา 1 ชุด

ในระหว่างยื่นวีซ่าเข้าสถานทูตแล้ว ไม่สามารถดึงเล่มออกมาก่อนได้

**\*\*หากท่านเคยโดนปฏิเสธการขอวีซ่ามาก่อน กรุณาแจ้งเจ้าหน้าที่ทัวร์ให้ทราบตั้งแต่ที่ท่านทำการจองทัวร์  
เข้ามา เพื่อทำการแก้ไขในการขอวีซ่าในครั้งนี้ มิฉะนั้นหากท่านไม่แจ้งให้ทราบ  
อาจจะมีผลเสียต่อการขอวีซ่าของท่านในครั้งนี้\*\***

**\*\*ลูกค้ากรุณาอย่ายึดติดกับการยื่นขอวีซ่าในอดีต**

**เพราะสถานทูตมีการเปลี่ยนแปลงกฎและเอกสารการยื่นอยู่เรื่อย ๆ\*\***

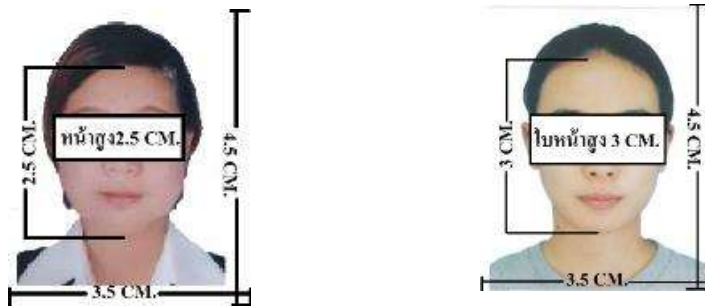
1. หนังสือเดินทางประเทศไทย (Thailand Passport) หนังสือเดินทาง ต้องมีหน้าเหลือสำหรับประทับวีซ่า  
อย่างน้อย 2 หน้า อายุการใช้งานเหลือไม่น้อยกว่า 6 เดือน นับจากวันเดินทางกลับ และหนังสือเดินทาง  
จะต้องไม่ชำรุด (หนังสือเดินทางเล่มเก่า กรุณานำมาประกอบการยื่นวีซ่าด้วย)

**\*\*\*ในกรณีที่ถือพาสปอร์ต สัญชาติไทย แต่พำนักอยู่ต่างประเทศ, ทำงานอยู่ต่างประเทศ หรือนักเรียน  
นักศึกษาศึกษาอยู่ต่างประเทศ กรุณาแจ้งเจ้าหน้าที่ของทางบริษัทให้ทราบทันที เพราะการยื่นขอวีซ่า  
จะมีเงื่อนไข และ ข้อกำหนดของทางสถานทูตต้องการเพิ่มเติม และ บางสถานทูตอาจไม่สามารถยื่น  
ขอวีซ่าในประเทศไทยได้ ข้อกำหนดนี้รวมไปถึงผู้เดินทางที่ถือพาสปอร์ตต่างชาติด้วย\*\*\***

2. รูปถ่าย รูปถ่ายสีหน้าตรงขนาด 3.5x4.5 CM. จำนวน 2 ใบ

**\*\*\*ใบหน้าสูง 2.5- 3 CM. ขึ้นอยู่กับลักษณะใบหน้าของแต่ละบุคคล พื้นหลังขาวเท่านั้น ถ่ายไม่เกิน 6 เดือน รวบผม ให้เห็นหู เห็นคิ้ว ห้ามสวมแว่นตาหรือเครื่องประดับ ไม่ใส่คอนแทคเลนส์ รูปไม่เลอะหมึก. และไม่มีร่องรอยขำรด\*\*\***

ตัวอย่างรูป



3. หลักฐานการทำงาน

- เจ้าของกิจการ หนังสือรับรองการจดทะเบียน(DBD)ที่มีชื่อของผู้เดินทางเป็นกรรมการหรือหุ้นส่วน อายุไม่เกิน 3 เดือน หรือ สำเนาใบทะเบียนการค้า(พค.0403)
- กิจการไม่จดทะเบียน จดหมายชี้แจงการทำงาน พร้อมเอกสารประกอบ เช่น รูปถ่ายร้าน สัญญาเช่าที่ โฉนดที่ดิน เป็นต้น
- เป็นพนักงาน หนังสือรับรองการทำงาน จากบริษัทฯ ระบุตำแหน่ง, เงินเดือน, วันเริ่มทำงาน, วันลา (ขอเป็นภาษาอังกฤษมีอายุ 1 เดือน ชื่อ-สกุลต้องตรงตามหน้าพาสปอร์ต ใช้คำว่า "TO WHOM IT MAY CONCERN" แทนชื่อสถานที่ยื่น)
- นักเรียนหรือนักศึกษา ใช้หนังสือรับรองการเรียนที่ออกจากสถาบันที่กำลังศึกษาอยู่ (ขอเป็นภาษาอังกฤษมีอายุ 1 เดือน ชื่อ-สกุลต้องตรงตามหน้าพาสปอร์ต ใช้คำว่า "TO WHOM IT MAY CONCERN" แทนชื่อสถานที่ยื่น)

4. หลักฐานการเงิน

- กรณีผู้เดินทางออกค่าใช้จ่ายเอง ใช้ Bank Statement บัญชีออมทรัพย์ธรรมดาของธนาคารทั่วไป ย้อนหลัง 3 เดือน ที่ออกจากทางธนาคารเท่านั้น (รบกวนลูกค้าทำรายการเดินบัญชี โดยการฝากหรือถอน ก่อน 1-2 วัน แล้ว ค่อยขอ Statement เพื่อให้อัปเดตไม่เกิน 15 วันหรืออยู่ในเดือนที่ยื่นวีซ่า)
- กรณีผู้เดินทางไม่ได้ค่าใช้จ่ายเอง ใช้สำเนา Bank Statement บัญชีออมทรัพย์ย้อนหลัง 3 เดือน (ของผู้ที่ออกค่าใช้จ่าย)



บริษัท แกรนด์ทัวร์ริสโม จำกัด (สำนักงานใหญ่)

55/26 หมู่บ้านทาวน์พลัส เกษตร-นวมินทร์ แขวงนวลจันทร์ เขตบึงกุ่ม กรุงเทพฯ 10230  
55/26 TOWN+ KASET-NAVAMIN VILLAGE NUANCHAN BUENGMUM BANGKOK 10230

TEL : 02-508-1010

info@grandtourismo.co.th

www.grandtourismo.co.th

LICENSE NO : 11/11512

- **\*\*Bank Statement** จะต้องสะกดชื่อ-นามสกุลให้ตรงกับพาสปอร์ต แสดงเลขที่บัญชีครบทุกตัว และจะต้องมีแสดงทั้งหมดในทุก ๆ หน้า
- **\*\*\*Bank Statement** ของธนาคารกรุงเทพ ถ้าธนาคารออกมาเป็นรูปแบบที่เป็นตัวครึ่งกระดาษ A4 ไม่สามารถใช้นี้ได้ ปรกวนแจ้งธนาคารให้ออกเป็นรูปแบบฉบับเต็ม

### **\*\*สถานที่ไม่รับพิจารณาบัญชีติดลบ บัญชีกระแสรายวัน**

### **พันธบัตร ตราสารหนี้ กองทุน และสลากออมสิน\*\***

#### 5. เอกสารส่วนตัว

- สำเนาทะเบียนบ้าน
- บัตรประชาชน
- สูติบัตร (กรณีเด็กอายุต่ำกว่า 18 ปี)
- ทะเบียนสมรส/ทะเบียนหย่า/มรณะบัตร (ถ้ามี)
- ใบเปลี่ยนชื่อ-นามสกุล (ถ้ามีการเปลี่ยน)

#### 6. กรณีเด็กอายุไม่ถึง 18 ปี ไม่ได้เดินทางไปต่างประเทศพร้อมบิดา มารดา

- หากเด็กเดินทางไปกับบิดา จะต้องหนังสือยินยอมจากมารดา จากอำเภอต้นสังกัด (โดยมารดาจะต้องคัตหนังสือยินยอมระบุให้บุตรเดินทางไปต่างประเทศกับบิดา) พร้อมแนบสำเนาบัตรประชาชนหรือหน้าพาสปอร์ตมารดามาด้วย
  - หากเด็กเดินทางกับมารดา จะต้องหนังสือยินยอมจากบิดา จากอำเภอต้นสังกัด (โดยบิดาจะต้องคัตหนังสือยินยอมระบุให้บุตรเดินทางไปต่างประเทศกับมารดา) พร้อมแนบสำเนาบัตรประชาชนหรือหน้าพาสปอร์ตบิดามาด้วย
  - หากเด็กไม่ได้เดินทางไปพร้อมกับบิดาและมารดา ทั้งบิดาและมารดาจะต้องคัตหนังสือระบุยินยอมให้บุตรเดินทางไปต่างประเทศกับใคร มีความสัมพันธ์เป็นอะไรกันกับเด็ก จากอำเภอต้นสังกัด พร้อมแนบสำเนาบัตรประชาชนหรือหน้าพาสปอร์ตบิดาและมารดา
  - กรณีเด็กที่บิดา-มารดาหย่าร้าง จะต้องแนบสำเนาใบหย่า และมีการสลักหลังโดยมีรายละเอียดว่าฝ่ายใดเป็นผู้มีอำนาจปกครองบุตรแต่เพียงผู้เดียว
- \*\*\* กรณีเด็กอายุต่ำกว่า 18 ปี บิดาและมารดาลงชื่อรับรองในแบบฟอร์มสมัครวีซ่า**

**เอกสารยื่นวีซ่าอาจมีการปรับเปลี่ยนและขออัปเดตเพิ่มเติมได้ตลอดเวลา**  
**หากทางสถานทูตแจ้งขอเพิ่มเติม**



**แบบฟอร์มสำหรับกรอกข้อมูลยื่นวีซ่าเชงเกนประเทศฝรั่งเศส**

**\*\*หากท่านเคยโดนปฏิเสธการขอวีซ่ามาก่อน กรุณาแจ้งเจ้าหน้าที่ทัวร์ให้รับทราบตั้งแต่ที่ท่านทำการจองทัวร์เข้ามา เพื่อทำการแก้ไขในการขอวีซ่าในครั้งนี้ มิฉะนั้นหากท่านไม่แจ้งให้ทราบ**

**อาจจะมีผลเสียต่อการขอวีซ่าของท่านในครั้งนี้\*\***

**(กรุณากรอกข้อมูลให้ครบถ้วนตามความเป็นจริง เนื่องจากทางเราจะใช้ข้อมูลนี้ในการจองคิวนัดหมายให้ท่านก่อนและไม่สามารถแก้ไขได้อีก เพราะฉะนั้นเอกสารที่ท่านส่งตามมาทีหลังจะต้องตรงกับข้อมูลที่ท่านกรอกให้มาเท่านั้น)**

- ชื่อ - นามสกุล ผู้เดินทาง [ภาษาไทย].....
1. นามสกุล [ภาษาอังกฤษ].....
2. นามสกุลตอนเกิด [ภาษาอังกฤษ].....
3. ชื่อตัว [ภาษาอังกฤษ].....
4. วัน / เดือน / ปี (ค.ศ.) เกิด.....
5. สถานที่เกิด (จังหวัด).....
6. ประเทศที่เกิด.....



บริษัท แกรนด์ทัวร์ริสโม จำกัด (สำนักงานใหญ่)  
55/26 หมู่บ้านทาวนพลัส เกษตร-นวมินทร์ แขวงนวลจันทร์ เขตบึงกุ่ม กรุงเทพฯ 10230  
55/26 TOWN+ KASET-NAVAMIN VILLAGE NUANCHAN BUENGMUM BANGKOK 10230

TEL : 02-508-1010  
info@grandtourismo.co.th  
www.grandtourismo.co.th

LICENSE NO : 11/11512

7. สัญชาติปัจจุบัน .....สัญชาติโดยกำเนิด หากต่างจากปัจจุบัน.....

8. เพศ  ชาย  หญิง

9. สถานภาพ  โสด  แต่งงาน (จดทะเบียน)  แต่งงาน (ไม่จดทะเบียน)

หย่า  แยกกันอยู่  หม้าย (คู่สมรสเสียชีวิต)

อื่นๆ (โปรดระบุ).....

10. ในกรณีที่ผู้สมัครขอวีซ่าเป็นเด็ก **อายุต่ำกว่า 18** ปีบริบูรณ์ ให้ใส่ชื่อ และที่อยู่ ผู้ปกครอง

.....  
.....รหัสไปรษณีย์.....

11. ที่อยู่ปัจจุบันของ**ผู้ขอวีซ่า**

.....  
.....รหัสไปรษณีย์.....

E-MAIL (ต้องระบุ).....

หมายเลขโทรศัพท์มือถือที่ติดต่อได้.....

12. อาชีพปัจจุบัน (**หากมีมากกว่า 1 อาชีพ ให้ระบุมาแค่งานเดียว และส่งเอกสารของงานที่รอกนี้มาใช้ยื่นวีซ่า**)

- เจ้าของกิจการ (มีชื่อในใบจดทะเบียนเท่านั้น)  ประกอบอาชีพอิสระ  เกษียณอายุ  
 บุคลากรทางการแพทย์  ตำรวจ ทหาร  ครู  พนักงานธนาคาร  
 เกษตรกร  นักเรียน  พนักงาน/ลูกจ้าง  
 อื่นๆ(กรุณาระบุ) .....

13. **ชื่อบริษัทหรือร้านค้า และที่อยู่** หมายเลขโทรศัพท์ / สำหรับนักเรียน นักศึกษา กรุณากรอก**ชื่อ ที่อยู่ของสถาบันศึกษา** (รบกวนกรอกชื่อบริษัท/องค์กรเป็นภาษาอังกฤษ สะกดให้ครบถ้วน)

ชื่อบริษัท/องค์กร .....

ที่อยู่ .....

.....รหัสไปรษณีย์.....

เบอร์โทรศัพท์ของที่ทำงาน..... E-MAIL ที่ทำงาน.....



14. วีซ่าเชงเกนที่เคยได้รับในระยะเวลา 5 ปีที่ผ่านมา

ไม่เคย       เคยได้ ใช้ได้ตั้งแต่วันที่.....ถึงวันที่.....

15. เคยถูกพิมพ์ลายนิ้วมือเพื่อการขอวีซ่าเชงเก้นก่อนหน้านี้

ไม่เคย       เคย (กรุณาระบุวันที่ หากทราบ).....

**\*\*กรณีลูกค้าเคยมีวีซ่าเชงเก้น รบกวนท่านถ่ายสำเนาหน้าวีซ่าเชงเก้นตัวล่าสุดแนบมาด้วย\*\***

16. ท่านเคยถูกปฏิเสธวีซ่าหรือไม่

ไม่เคย       เคย (เหตุผลในการปฏิเสธ).....

17. ความรับผิดชอบค่าใช้จ่ายในการดำรงชีพระหว่างการเดินทางและพำนักอยู่ของผู้ร้องขอ

ตัวผู้ขอวีซ่าเอง

มีผู้อื่นออกให้(ญาติ/บริษัท/องค์กร)

กรุณาระบุชื่อ .....

.....

สิ่งที่ช่วยในการดำรงชีพ

เงินสด

เช็คเดินทาง

บัตรเครดิต

ชำระค่าที่พักล่วงหน้าแล้ว

ชำระค่าพาหนะล่วงหน้าแล้ว

อื่นๆ (โปรดระบุ)

สิ่งที่ช่วยในการดำรงชีพ

เงินสด

ที่พักที่มีผู้จัดหาให้

ค่าใช้จ่ายทั้งหมดระหว่างพำนักมีผู้ออกให้

ชำระค่าพาหนะล่วงหน้าแล้ว

อื่นๆ (โปรดระบุ)

\*\*\*\*\*

**หมายเหตุ** การอนุมัติวีซ่าเป็นดุลพินิจของทางสถานทูต ทางบริษัทไม่มีส่วนเกี่ยวข้องกับใดๆทั้งสิ้น ทั้งนี้ บริษัทเป็นเพียงตัวกลางและคอยบริการอำนวยความสะดวกให้แก่ผู้เดินทางเท่านั้น