

บริษัท แกรนด์ทัวร์ริสโม จำกัด
GRANDTOURISMO
CO.,LTD.



บริษัท แกรนด์ทัวร์ริสโม จำกัด (สำนักงานใหญ่)

55/26 หมู่บ้านทาวน์พลาซ เกษตร-นวมินทร์ แขวงนวลจันทร์ เขตบึงกุ่ม กรุงเทพฯ 10230
55/26 TOWN+ KASET-NAVAMIN VILLAGE NUANCHAN BUENGMUM BANGKOK 10230

TEL : 02-508-1010

info@grandtourismo.co.th

www.grandtourismo.co.th

LICENSE NO : 11/11512



GTM-04

ทัวร์ เร็ว เร็ว...โตเกียว 3 ภูมิภาค

JAPAN ALPS

TOKYO HAKUBA KAMIKOCHI FUJI

RJ-TG018
7D | 4N



ฟูจิชิบะซากุระ

โออิตะ พาร์ค

ทาคายาม่า

55,919

ราคาเริ่มต้น

รวมภาษีมูลค่าเพิ่ม 7%

ไฮไลท์! พิเศษ! บุฟเฟต์ขาปู 1 มื้อ

ออนเซ็น 2 คืน

- วิตเซ็นโฮริ - ซอปปิงถนน นากาโมะ - เมืองเก่าคาวาโกะ - หอระฆังเวลาโทโกชิเคคาเนะ
- ทรอกุกุทวาดคาชิยะ - วิตเซ็นโคจิ - Hakuba Iwatake Gondola - จุดชมวิว Japan Alps 360
- Yoo Hoo Swing - จุดฮิมมิว Oide Park - Starbuck Snow Peak Land - มัตสึโมโต้
- เร็อนคุโรนะ - กำแพงหินะ เจแปนแอลป์ - สถานีทาคายาม่า - ถนนชินมาจิซูชิ - สะพานนาคาบาชิ
- อุทยานแห่งชาติคามิโคจิ - สะพานกัปปะบาชิ - เทศกาลฟูจิ ชิยะ ซากุระ - ซ้อมบิง ชินจุกุ

เที่ยวบินฟรี-กลับฟรี Airbus 350-900	พักโรงแรมหรู 25 คืน/วัน	บริการออนเซ็น 2 คืน/วัน	ช้อปปิ้ง 50%	อาหารครบ 10 มื้อ	บริการนำส่ง/รับ 1 ต่อ 1
-------------------------------------	-------------------------	-------------------------	--------------	------------------	-------------------------

บริษัท แกรนด์ทัวร์ริสโม จำกัด
GRANDTOURISMO
CO.,LTD.

f : GRANDTOURISMO
t : @GTMTALK

092-854-9496
092-856-6244

02-508-1010
www.grandtourismo.co.th
LICENSE NO : 11/11512



บริษัท แกรนด์ทัวร์ริสโม จำกัด (สำนักงานใหญ่)

55/26 หมู่บ้านทาวน์พลัส เกษตร-นวมินทร์ แขวงนวลจันทร์ เขตบึงกุ่ม กรุงเทพฯ 10230
55/26 TOWN+ KASET-NAVAMIN VILLAGE NUANCHAN BUENGMUM BANGKOK 10230

TEL : 02-508-1010

info@grandtourismo.co.th

www.grandtourismo.co.th

LICENSE NO : 11/11512

JAPAN ALPS

TOKYO HAKUBA KAMIKOCHI FUJI

ทัวร์ เรียว เรียว...โตเกียว 3 ฤดู

วัน	โปรแกรมทัวร์	มื้ออาหาร			โรงแรม
		เช้า	เที่ยง	เย็น	
1	สนามบินนานาชาติสุวรรณภูมิ ประเทศไทย (TG640 BKK-NRT 22:10-06:20+1)	-	-	-	**บริการอาหารและเครื่องดื่มบนเครื่อง**
2	สนามบินนานาชาตินาริตะ ประเทศญี่ปุ่น-กรุงโตเกียว- วัดเซ็นโซจิ-ถนนนากามิเสะ-ถ่ายรูปหอคอยโตเกียวสกายทรี (ริมแม่น้ำซูมิดะ)-เมืองเก่าคาวาโกเอะ-ถนนคุราสึคิริ-หอระฆังเวลาโทคิโนะ คาเนะ-ตรอกลูกกวาดคาชิยะ-นากาโน่	-	☺	-	HOTEL METROPOLITAN NAGANO หรือเทียบเท่า ★★★★★
3	วัดเซ็นโคจิ-ถนนนากามิเสะ-ฮาคุบะ-สถานีอิวาทากะ ก่อนโดล่า ลิฟท์-จุด ชมวิว JAPAN ALPS 360-YOO HOO! SWING- ไอคิเดะพาร์ค-STARBUCK SNOW PEAK LAND-มัดสึโมโต้	☺	☺ CASH BACK 1,500 ¥	-	IROHA GRAND HOTEL MATSUMOTO EKI-MAE หรือเทียบเท่า ★★★★★
4	สถานีโอกิซาว่า-เชื่อนคุโรเบะ-ชมกำแพงหิมะแห่งเจแปน แอลป์-สถานีทาเท ยาม่า-ทาคายาม่า	☺ SET BOX	☺	-	TABINO HOTEL HIDA TAKAYAMA  หรือเทียบเท่า ★★★★★
5	ตลาดเช้าทาคายาม่า-ถนนชั้นมาจิซูจิ-สะพานนาคาบาชิ- ที่ทำการเก่าเมืองทาคายาม่า(ด้านนอก)- อุทยานแห่งชาติคามิโคจิ-สะพานกับปะบาศิ-ยามานาชิ	☺	☺	☺ 	YUKARI NO MORI หรือเทียบเท่า ★★★★★ 
6	เทศกาลฟูจิ ชิบะ ซากุระ-เรียนรู้พิธีชงชาแบบญี่ปุ่น-กรุงโตเกียว-ช้อปปิ้งชิน จุกุ+ถ่ายรูป CAT 3D-สนามบินนานาชาติฮานาเนดะ	☺	☺	-	-
7	สนามบินนานาชาติฮานาเนดะ-สนามบินนานาชาติ สุวรรณภูมิ (TG661 HND-BKK 00:20-04:50)	-	-	-	**บริการอาหารและเครื่องดื่มบนเครื่อง**

** รายการทัวร์ข้างต้น อาจมีการสลับปรับเปลี่ยนเพื่อความเหมาะสม **



บริษัท แกรนด์ทัวร์ริสโม จำกัด (สำนักงานใหญ่)

55/26 หมู่บ้านทาวน์พลาซ เกษตร-นวมินทร์ แขวงนวลจันทร์ เขตบึงกุ่ม กรุงเทพฯ 10230
55/26 TOWN+ KASET-NAVAMIN VILLAGE NUANCHAN BUENGMUM BANGKOK 10230

TEL : 02-508-1010

info@grandtourismo.co.th

www.grandtourismo.co.th

LICENSE NO : 11/11512



บริการน้ำดื่มวันละ 1ขวด



บริการอาหาร และเครื่องดื่มบนเครื่อง

กำหนดการเดินทาง	Ticket PNR	ราคา		
		ผู้ใหญ่	เด็กอายุต่ำกว่า 2 ปี	พักเดี่ยว
17-23 เมษายน 2568	6BUUIZ	59,919.-	12,900.-	10,900.-
18-24 เมษายน 2568	6BZ5PN	59,919.-	12,900.-	10,900.-
19-25 เมษายน 2568	6BZQEH	59,919.-	12,900.-	10,900.-
8-14 พฤษภาคม 2568	6YV6N3	59,919.-	12,900.-	10,900.-
13-19 พฤษภาคม 2568	6YVIE4	59,919.-	12,900.-	10,900.-
15-21 พฤษภาคม 2568	6YVETT	59,919.-	12,900.-	10,900.-
20-26 พฤษภาคม 2568	6YWZVL	59,919.-	12,900.-	10,900.-
หมายเหตุ 2 ที่เรียดด้านล่าง เปลี่ยนโปรแกรมจาก เทศกาลฟูจิ ชิเบะ ซากุระ เป็น ชมวิวกุเอาไฟฟูจิ ชั้น 5 แทน				
22-28 พฤษภาคม 2568	6YWMLT	59,919.-	12,900.-	10,900.-
27 พฤษภาคม-02 มิถุนายน 2568	6YWTIX	55,919.-	12,900.-	10,900.-

วันที่
1

สนามบินนานาชาติสุวรรณภูมิ ประเทศไทย

19:00 น.

คณะพร้อมกัน ณ อาคารผู้โดยสารขาออกระหว่างประเทศชั้น 4

สนามบินนานาชาติสุวรรณภูมิ ประตู 10 พบเจ้าหน้าที่ของบริษัทฯ คอยให้การต้อนรับและอำนวยความสะดวก นำท่าน
เช็คอินออกบัตรที่นั่ง ณ เคาน์เตอร์สายการบิน THAI AIRWAYS (TG)

22:10 น.

ออกเดินทาง สนามบินนานาชาตินาริตะ ประเทศญี่ปุ่น

(บริการอาหารและเครื่องดื่มบนเครื่อง) ใช้ระยะเวลาในการเดินทางประมาณ 6.20 ชั่วโมง



บริษัท แกรนด์ทัวร์ริสโม จำกัด (สำนักงานใหญ่)

55/26 หมู่บ้านทาวน์พลัส เกษตร-นวมินทร์ แขวงนวลจันทร์ เขตบึงกุ่ม กรุงเทพฯ 10230
55/26 TOWN+ KASET-NAVAMIN VILLAGE NUANCHAN BUENGMUM BANGKOK 10230

TEL : 02-508-1010

info@grandtourismo.co.th

www.grandtourismo.co.th

LICENSE NO : 11/11512

BKK✈️.....	NRT
เที่ยวบิน	เวลาออก	เวลาถึง
TG640	22 : 10	06 : 20+1
HND✈️.....	BKK
เที่ยวบิน	เวลาออก	เวลาถึง
TG661	00 : 20	04 : 50

วันที่
2

สนามบินนานาชาตินาริตะ-กรุงโตเกียว-วัดเซนโซจิ-ถนนนากามิเสะ-
ถ่ายรูปหอคอยโตเกียวสกายทรี (ริมน้ำซูมิดะ)-เมืองเก่าคาวาโกเอะ-ถนนคุราสึคุริ
หอระฆังเวลาโทคิโนะคาเนะ-ตรอกลูกกวาดคาซึยะ-นากาโนะ

06:20 น.

คณะเดินทางถึง สนามบินนานาชาตินาริตะ ประเทศญี่ปุ่น

(**เวลาที่ประเทศญี่ปุ่นจะเร็วกว่าประเทศไทย 2 ชม. ควรปรับนาฬิกาของท่านเพื่อสะดวกในการนัดหมาย) หลังผ่านพิธีตรวจคนเข้าเมืองแล้ว นำท่านเดินทางเข้าสู่ กรุงโตเกียว (Tokyo) เป็นเมืองหลวงของประเทศญี่ปุ่น มีระบบการปกครองแบบพิเศษ ซึ่งรวมการปกครองในรูปแบบจังหวัด และเทศบาลนครไว้ด้วยกัน ทั้งนี้ เขตอภิมหานครโตเกียวจัดว่าเป็นเขตเมืองที่ใหญ่ที่สุดในโลก นำท่านสู่ **วัดเซนโซจิ หรือวัดอาซากุสะ (Sensoji Temple)** เป็นวัดที่ขึ้นชื่อว่าเก่าแก่มากที่สุดของเมืองโตเกียวและเป็นที่ยอดนิยมที่สุดวัดหนึ่ง โดยจะมี **ถนนนากามิเสะ (Nakamise)** ที่เป็นถนนยาวเข้าสู่พื้นที่ภายในวัดที่จะเต็มไปด้วยร้านค้ามากมาย นักท่องเที่ยวนิยมถ่ายภาพที่ระลึกกับโคมแดงอันใหญ่ๆ ที่เปรียบเสมือนสัญลักษณ์สำคัญมากๆ ของวัดแห่งนี้ ให้ท่านได้ช้อปปิ้งสินค้าของญี่ปุ่น เลือกกินขนมสุดอร่อยตามอัธยาศัย



บริษัท แกรนด์ทัวร์ริสโม จำกัด (สำนักงานใหญ่)

55/26 หมู่บ้านทาวน์พลาซ่า เกษตร-นวมินทร์ แขวงนวลจันทร์ เขตบึงกุ่ม กรุงเทพฯ 10230
55/26 TOWN+ KASET-NAVAMIN VILLAGE NUANCHAN BUENGMUM BANGKOK 10230

TEL : 02-508-1010

info@grandtourismo.co.th

www.grandtourismo.co.th

LICENSE NO : 11/11512



วัดอาซากุสะ

SENSOJI TEMPEL | ASAKUSA TOKYO



รูปใช้เพื่อประกอบการโฆษณาเท่านั้น

จากนั้นนำท่านแวะ **ถ่ายรูปหอคอยโตเกียวสกายทรี (Tokyo Sky Tree)** **ริมแม่น้ำสุมิตะ (Sumida River)** หอคอยที่สูงที่สุดในโลก จัดเป็นแลนด์มาร์กอีกอย่างหนึ่งของกรุงโตเกียวบริเวณริมแม่น้ำสุมิตะ เป็นแหล่งสัญชาตญาณไตรมาสที่สวยที่สุดในโลก (**ราคาทัวร์ไม่รวมค่าขึ้นหอคอย**) นอกจากนี้ในช่วงเดือนเมษายนท่านจะได้ชื่นชมความสวยงามของดอกซากุระที่บานเรียงรายอยู่ริมทางเดินเลียบบแม่น้ำสุมิตะอีกด้วย (**การบานและโรยของดอกซากุระขึ้นอยู่กับธรรมชาติและสภาพอากาศ**) อิสระให้ท่านเก็บภาพตามอัธยาศัย

 **บริการอาหารกลางวัน ณ ภัตตาคาร (1)**



บริษัท แกรนด์ทัวร์ริสโม จำกัด (สำนักงานใหญ่)

55/26 หมู่บ้านทาวน์พลาซ่า เกษตร-นวมินทร์ แขวงนวลจันทร์ เขตบึงกุ่ม กรุงเทพฯ 10230
55/26 TOWN+ KASET-NAVAMIN VILLAGE NUANCHAN BUENGMUM BANGKOK 10230

TEL : 02-508-1010

info@grandtourismo.co.th

www.grandtourismo.co.th

LICENSE NO : 11/11512

จากนั้นนำท่านสู่ **เมืองคาวาโกเอะ (Kawagoe)** เป็นนครศูนย์กลางใน จ.ไซตามะ ประเทศญี่ปุ่น เมืองนี้ได้รับฉายาว่าเป็นเมือง "เอโดะจิ๋ว" (Little Edo) ด้วยอาคารบ้านเรือนภายในเขตเมืองเก่าที่ยังคงอนุรักษ์ไว้เป็นอย่างดี เป็นสถาปัตยกรรมเก่าสมัยยุคเอโดะ การเดินทางจากโตเกียวง่าย และใช้เวลาเดินทางเพียงประมาณ 1 ชม. เท่านั้น

นำท่านสู่ **ถนนคุราซึคิริ (Kurazukuri)** ย่านเมืองเก่าของเมือง ให้ท่านได้เก็บภาพบรรยากาศย้อนยุคสมัยเอโดะ บ้านเรือนย้อนยุคที่ทอดยาวริมสองฝั่ง ให้ท่านได้ชม **หอรบั้งเวลาโทคิโนะคานะ (Toki no Kane)** ก่อสร้างเป็นอาคาร 3 ชั้น สูง 16 เมตร อายุยาวนานกว่า 350 ปี ได้ชื่อว่าเป็นสัญลักษณ์ของเมืองคาวาโกเอะ



บริเวณใกล้เคียงกันยังมี **ตรอกขนมโบราณคาสึยะโยโคโช (Kashiya Yokocho)** หรือ **ตรอกลูกกวาด (Candy Alley)** เป็นตรอกซอยเล็กๆ ที่มีร้านค้าขายขนมโหลราคาถูกแบบโบราณ และ อาหารว่าง ส่วนใหญ่จะเป็นบ้านของชาวบ้านในย่านนั้นที่เปิดเป็นร้านขนมกันมาตั้งแต่สมัยโบราณ ให้ท่านอิสระเลือกซื้อขนม ของกินเล่น หรือของฝาก และเพลิดเพลินไปกับบรรยากาศของช่วงเวลาสมัยโชวะตามอัธยาศัย ได้เวลาอันสมควรนำท่านเดินทางสู่ **เมืองนาగాโนะ (Nagano)** เพื่อเข้าสู่ที่พัก (ใช้เวลาเดินทางประมาณ 2 ชั่วโมง 45 นาที)

อิสระอาหารเย็นตามอัธยาศัย

พักที่ HOTEL METROPOLITAN NAGANO หรือเทียบเท่าระดับเดียวกัน



บริษัท แกรนด์ทัวร์ริสโม จำกัด (สำนักงานใหญ่)

55/26 หมู่บ้านทาวน์พลาซ เกษตร-นวมินทร์ แขวงนวลจันทร์ เขตบึงกุ่ม กรุงเทพฯ 10230
55/26 TOWN+ KASET-NAVAMIN VILLAGE NUANCHAN BUENGGUM BANGKOK 10230

TEL : 02-508-1010

info@grandtourismo.co.th

www.grandtourismo.co.th

LICENSE NO : 11/11512

วันที่
3

วัดเซ็นโคจิ-ถนนนากามิเสะ-ฮาคุบะ-สถานีอิฐาทาเกะ กอนโดล่า ลิฟท์-จุดชมวิว JAPAN ALPS 360-
YOO HOO! SWING-โออิเดะพาร์ค-STARBUCK SNOW PEAK LAND-มัดสีไม้ไต้

จากนั้นนำท่านสู่ **วัดเซ็นโคจิ (Zenkoji Temple)** เป็นวัดที่เก่าแก่และมีชื่อเสียงที่สุดแห่งหนึ่งของญี่ปุ่น สร้างขึ้นตั้งแต่ศตวรรษที่ 7 หรือ 1,400 กว่าปี ความเก่าแก่ และประวัติศาสตร์ของวัดนี้ ดึงดูดผู้คนหลายล้านคนต่อปีให้มาเยี่ยมชม นอกจากนี้เมืองหลวงของนาగాโน่ตั้งแต่ยุคสมัยก่อนก็ถูกสร้างขึ้นโดยมีวัดเซ็นโคจิแห่งนี้เป็นศูนย์กลาง เป็นวัดพุทธแห่งแรก และเป็นที่ประดิษฐานของพระพุทธรูปองค์แรกที่เข้ามามายังญี่ปุ่น และยังเป็นวัดพุทธที่ไม่มีนิกาย ต้องรับคนทุกเพศ ทุกนิกายอีกด้วย



ไฮไลท์สำคัญ คือ อารามหลัก ได้รับการจดทะเบียนเป็นสมบัติของชาติ มีทางเดินใต้ดินมีดสนิทให้ได้ลองเดินวนรอบ เพื่อสัมผัสประสบการณ์แห่งการเกิดใหม่เรียกว่า “ไคดิงเมะกุริ” และบริเวณทางเดินเข้าวัด จะมี **ถนนนากามิเสะ (Nakamise)** เป็นชื่อของถนนเส้นหลักระหว่างประตู Niomon และ ประตู Sanmon ของวิหารใหญ่ วัด Zenkoji ซึ่งนี้มีความหมายตามตัวอักษรว่า “ถนนของร้านค้าภายในบริเวณวัด” ที่เต็มไปด้วยร้านค้ามากมาย ตั้งแต่ของที่ระลึกทางพุทธศาสนา ของเก่าสะสม งานหัตถกรรม และเครื่องปั้นดินเผาท้องถิ่น ขนม ชอว์ครีม ของทานเล่นมากมาย เมื่อนานากาโน่นั้น มีชื่อเสียงในเรื่องมิโซะ ไม่พลาดกับการได้ชิมชอว์ครีมรสมิโซะ อีกด้วย



บริษัท แกรนด์ทัวร์ริสโม จำกัด (สำนักงานใหญ่)

55/26 หมู่บ้านทาวน์พลาซ เกษตร-นวมินทร์ แขวงนวลจันทร์ เขตบึงกุ่ม กรุงเทพฯ 10230
55/26 TOWN+ KASET-NAVAMIN VILLAGE NUANCHAN BUENGMUM BANGKOK 10230

TEL : 02-508-1010

info@grandtourismo.co.th

www.grandtourismo.co.th

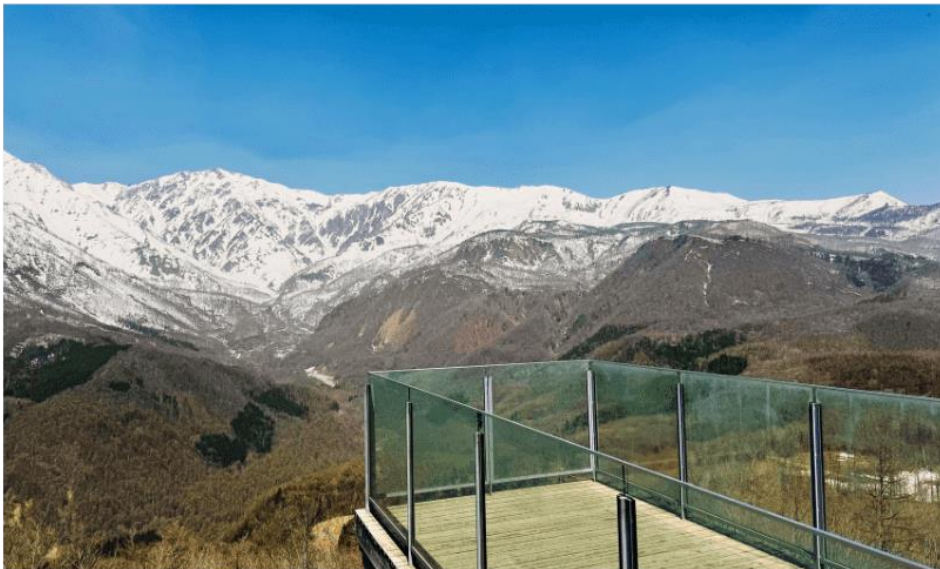
LICENSE NO : 11/11512

จากนั้นนำท่านสู่ **ฮาคุบะ (Hakuba)** ตั้งอยู่ทางตอนเหนือของจังหวัดนากาโนะ (Nagano) บนความสูงระดับ 3,000 เมตรของเทือกเขาแอลป์ตอนเหนือ ในฤดูหนาวนับเป็นสวรรค์ของนักสกี ถึงแม้จะเป็นเมืองไม่ใหญ่ แต่ก็มียุทธศาสตร์ให้บริการสำหรับนักท่องเที่ยว และนักสกีเพียบพร้อมไม่แพ้ที่อื่นๆ นอกจากนั้นยังคงมีความงดงามของวิวทิวทัศน์ที่สวยงามในทุกฤดู นำท่านสู่ **สถานีโนอาห์ อิวาทากะ กอนโดล่า ลิฟท์ (Noah Iwatake Gondola Lift)** เพื่อขึ้นไปยัง **Hakuba Iwatake Mountain Resort (รวมค่ากอนโดล่าลิฟท์)** ใช้เวลาประมาณ 10 นาที เพื่อขึ้นไปยังด้านบนภูเขาอิวาทากะ ความสูงกว่าระดับน้ำทะเล 1,100 เมตรนั้น วิวทิวทัศน์ของเทือกเขาฮิดะ หรือเทือกเขาเจแปนแอลป์ตอนเหนือสวยงามตระการตาแก่การมาเยือน **(หมายเหตุ กระเช้าสถานีโนอาห์ อิวาทากะ กอนโดล่า ลิฟท์ มีการปิดให้บริการในช่วงเปลี่ยนฤดูกาลของทุกปี โดยการเปิดทำการของกระเช้าในช่วงเดือนเมษายนยังไม่ทราบแน่ชัดว่าเป็นช่วงเวลาไหนดังนั้นทางบริษัทฯ ขอทำการเปลี่ยนแปลงสถานีที่ขึ้นกระเช้าเป็น ฮัปปะ โอนะ หรือ ฮาคูบะ โกริ แทน)**



HAKUBA MOUNTAIN

NAGANO | JAPAN



รูปใช้เพื่อประกอบการโฆษณาเท่านั้น



บริษัท แกรนด์ทัวร์ริสโม จำกัด (สำนักงานใหญ่)

55/26 หมู่บ้านทาวน์พลัส เกษตร-นวมินทร์ แขวงนวลจันทร์ เขตบึงกุ่ม กรุงเทพฯ 10230
55/26 TOWN+ KASET-NAVAMIN VILLAGE NUANCHAN BUENGMUM BANGKOK 10230

TEL : 02-508-1010

info@grandtourismo.co.th

www.grandtourismo.co.th

LICENSE NO : 11/11512

ห้ามพลาดกับการชมวิวแบบพาโนรามา ณ **จุดชมวิวเทือกเขาแอลป์แบบ 360 องศา** (Hakuba Mountain Harbor) ด้วยทัศนียภาพที่เหนือชั้นของภูเขาโดยรอบ **จุดเด่น** คือ ระเบียง "Hakuba Sanzan" ที่สามารถเห็นเทือกเขาแอลป์แบบ 360 องศา ได้อย่างสวยงามในทุกฤดูกาล อีกทั้งสามารถยืนถ่ายรูป และดื่มด่ำกับบรรยากาศได้อย่างเต็มอิ่ม ในบริเวณเดียวกันที่มี **ร้านเบเกอรี่ The City Bakery** (ไม่รวมค่าอาหารและเครื่องดื่ม) โดยทางเข้ามีที่นั่งบนระเบียง สามารถเพลิดเพลินไปกับการจับเครื่องดื่มอุ่นๆ พร้อมชมบรรยากาศตามอัธยาศัย นอกจากนี้ยังมี **Yoo-Hoo! SWING** ชิงช้าลอยฟ้าขนาดใหญ่ที่สามารถชมวิวสวยๆ ไปพร้อมกับแกว่งชิงช้าแบบหันหน้าเข้าหาธรรมชาติบนเทือกเขาสูง (ราคาทัวร์ไม่รวมค่าชิงช้า)



อาหารกลางวันตามอัธยาศัย
CASH BACK 1,500 ¥ (3)

จากนั้นนำท่านสู่ **สวนโออิเดะ พาร์ค (Oide Park)** เป็นสวนที่อยู่ในฮาคูบะ โดยสวนแห่งนี้เป็นจุดชมวิวทิวทัศน์ที่สวยงามน่าประทับใจอีกแห่งหนึ่งของหมู่บ้านฮาคูบะ จังหวัดนากาโนะ ซึ่งท่านสามารถมองเห็นแนวเทือกเขาเจแปนแอลป์ตั้งโดดเด่นเป็นฉากหลัง ไม่ว่าจะฤดูกาลไหนก็สวยงามประทับใจ โดยเฉพาะในช่วงที่ซากุระบานในฤดูใบไม้ผลิ ทิวทัศน์ที่จะถูกแต่งแต้มไปด้วยสีชมพูสดใส ตัดกับสีฟ้าของแม่น้ำฮิเมะที่ไหลผ่าน รวมถึงมีแลนด์มาร์คเด่นอย่าง สะพานแขวนโออิเดะ (Oide Suspension Bridge) ที่ทอดยาวอยู่ตรงหน้าเทือกเขาเจแปนแอลป์ นับเป็นภาพที่ต้องมาสัมผัสด้วยตาตัวเอง อีสระให้ท่านเก็บภาพความประทับใจตามอัธยาศัย (การบานและโรยของดอกซากุระขึ้นอยู่กับสภาพอากาศในแต่ละปี)

OIDE PARK HAKUBA NAGANO



รูปใช้เพื่อประกอบการโฆษณาเท่านั้น

นำท่านจิบกาแฟพร้อมกับชมวิวทิวทัศน์ธรรมชาติอันงดงามของฮาคูบะที่ **STARBUCK SNOW PEAK LAND** ตั้งอยู่ที่ SNOW PEAK LAND STATION HAKUBA สถานที่ตั้งแคมป์ท่ามกลางธรรมชาติอันอุดมสมบูรณ์ที่มีเทือกเขางามเป็นฉากหลัง มีที่นั่งนั่งในร่มและกลางแจ้งให้เราได้



บริษัท แกรนด์ทัวร์ริสโม จำกัด (สำนักงานใหญ่)

55/26 หมู่บ้านทาวน์พลัส เกษตร-นวมินทร์ แขวงนวลจันทร์ เขตบึงกุ่ม กรุงเทพฯ 10230
55/26 TOWN+ KASET-NAVAMIN VILLAGE NUANCHAN BUENGMUM BANGKOK 10230

TEL : 02-508-1010

info@grandtourismo.co.th

www.grandtourismo.co.th

LICENSE NO : 11/11512

เลือกเสพบรรยากาศตามใจชอบ พร้อมจำหน่ายสินค้าลดลองการเปิดตัวด้วยสกีนียี่ห้อ Snow Peak ลงในผลิตภัณฑ์ที่จำหน่ายภายในสตาร์บัคส์ ด้วย (ราคาทัวร์ไม่รวมค่าเครื่องตี) จากนั้นนำท่านเดินทางสู่ เมืองมัตสึโมโตะ (Matsumoto) เมืองที่ใหญ่อันดับสองของ จ.นากาโนะ นำท่านเข้าสู่ที่พัก (ใช้เวลาเดินทางประมาณ 1 ชั่วโมง 30 นาที)



ดูวิดีโอประกอบรายการขานี้

อิสระอาหารเย็นตามอัธยาศัย

พักที่ IROHA GRAND HOTEL MATSUMOTO EKI-MAE หรือเทียบเท่าระดับเดียวกัน

วันที่
4

สถานีโอกิซาวา-เชื่อมคุโรเบะ-ชมกำแพงหิมะแห่งเจแปน แอลป์-สถานีทาเทยาม่า-ทาเคยาม่า



บริการอาหารเช้า ณ โรงแรม (4)

จากนั้นนำท่านสู่ สถานีโอกิซาวา (Ogizawa Station Nagano) ซึ่งอยู่ในเมืองโอมาจิ จุดตั้งต้นของเส้นทางแอลป์ฝั่งจังหวัดนากาโนะ นำท่านขึ้นรถบัสพลังงานไฟฟ้าอุโมงค์คันเด็น (Kanden Tunnel Electric Bus) (ใช้เวลาประมาณ 15 นาที) เพื่อนำท่านไปยัง เชื่อมคุโรเบะ (Kurobe Dam) เป็นเขื่อนที่มีความสูงที่สุดในญี่ปุ่นด้วยความสูงถึง 186 เมตร นำท่านเดินเท้าผ่านสันเชื่อมคุโรเบะสู่ สถานีเคเบิลคาร์คุโรเบะ (Kurobe



บริษัท แกรนด์ทัวร์ริสโม จำกัด (สำนักงานใหญ่)

55/26 หมู่บ้านทาวน์พลัส เกษตร-นวมินทร์ แขวงนวลจันทร์ เขตบึงกุ่ม กรุงเทพฯ 10230
55/26 TOWN+ KASET-NAVAMIN VILLAGE NUANCHAN BUENGMUM BANGKOK 10230

TEL : 02-508-1010

info@grandtourismo.co.th

www.grandtourismo.co.th

LICENSE NO : 11/11512

Cable Car) (ใช้เวลาเดินประมาณ 15 นาที) ซึ่งตัวรถจะเข้าจะมาจอดอยู่ที่ชั้นใต้ดินทำให้ที่นี่สามารถให้บริการได้แม้กระทั่งในช่วงที่มีหิมะตก
ระหว่างทางเดินท่านสามารถเก็บภาพความสวยงามของทิวทัศน์บริเวณสันเขื่อนเป็นที่ระลึก



จากนั้นนำท่านนั่งเคเบิลคาร์สู่สถานีคุโรเบะไดระ (Kurobedaira Station) (ใช้เวลาประมาณ 5 นาที) ต่อด้วยนั่ง กระจก้ำทาเทยาม่า (Tateyama Ropeway) เพื่อขึ้นไปสู่ **ไดกันโบ (Daikanbo)** (ใช้เวลาประมาณ 7 นาที) ระหว่างที่กระจก้ำกำลังเคลื่อนที่ไปยังด้านบนนั้น ท่านจะได้ดื่มด่ำไปกับทิวทัศน์ที่งดงามของภูเขารอบๆ และทะเลสาบคุโรเบะอันสวยงาม จากนั้นนำท่านต่อด้วย **รถบัสพลังงานไฟฟ้าอุโมงค์ทาเทยาม่า (Tateyama Tunnel Electric Bus)** (ใช้เวลาประมาณ 10 นาที) ซึ่งจะนำเราตลอดผ่านอุโมงค์ใต้เขาทาเทยาม่าสู่ **สถานีมิโรโด (Murodo Terminal)** ซึ่งเป็นจุด



บริษัท แกรนด์ทัวร์ริสโม จำกัด (สำนักงานใหญ่)

55/26 หมู่บ้านทาวน์พลัส เกษตร-นวมินทร์ แขวงนวลจันทร์ เขตบึงกุ่ม กรุงเทพฯ 10230
55/26 TOWN+ KASET-NAVAMIN VILLAGE NUANCHAN BUENGGUM BANGKOK 10230

TEL : 02-508-1010

info@grandtourismo.co.th

www.grandtourismo.co.th

LICENSE NO : 11/11512

สูงที่สุดที่รถสามารถพาเราขึ้นไปได้ บริเวณมูโรโด อยู่บนจุดที่สูงจากระดับน้ำทะเลกว่า 2,450 เมตร และเป็นจุดที่สูงที่สุดที่เราสามารถมาถึงได้ด้วยรถยนต์ของเส้นทางนี้

 บริการอาหารกลางวัน ณ ภัตตาคาร (5)

จากนั้นนำท่านชม **กำแพงหิมะ (Yuki no Otani)** โดยก่อนที่จะมีการเปิดการใช้งานเส้นทางนี้ตามกำหนดการ จะมีการนำเครื่องจักรมาไถหิมะเพื่อเป็นการเคลียร์เส้นทางให้รถวิ่งได้ โดยที่หิมะจำนวนมากจากชั้นตอนนี้ จะถูกนำไปกองไว้บริเวณสองข้างถนนจนเกิดเป็นกำแพงขนาดใหญ่ จุดสูงสุดของกำแพงที่เคยวัดได้อยู่ที่ประมาณ 20 เมตร นับเป็นจุดที่น่าตื่นตาตื่นใจ และสวยงามอย่างแท้จริง อิสระให้ท่านเก็บภาพความสวยงามของกำแพงหิมะที่สวยงามตามอัธยาศัย ได้เวลาอันสมควรนำท่านขึ้นรถบัสทเทยาม่าโคเจน (Tateyama Kogen Bus) เพื่อเดินทางสู่บิจไคโระ (Bijodaira) (ใช้เวลาประมาณ 50 นาที) รถบัสจะวิ่งผ่านกำแพงหิมะเป็นช่วงๆ จากนั้นนำท่านสู่สถานีทเทยาม่า (Tateyama Station) โดยเคเบิลคาร์ทเทยาม่า (Tateyama Cable Car) อีกครั้ง (ใช้เวลาประมาณ 7 นาที)



รูปใช้เพื่อประกอบการโฆษณาเท่านั้น



บริษัท แกรนด์ทัวร์ริสโม จำกัด (สำนักงานใหญ่)

55/26 หมู่บ้านทาวน์พลาซ่า เกษตร-นวมินทร์ แขวงนวลจันทร์ เขตบึงกุ่ม กรุงเทพฯ 10230
55/26 TOWN+ KASET-NAVAMIN VILLAGE NUANCHAN BUENGMUM BANGKOK 10230

TEL : 02-508-1010

info@grandtourismo.co.th

www.grandtourismo.co.th

LICENSE NO : 11/11512

จากนั้นนำท่านเดินทางต่อไปยัง **เมืองทาคายาม่า (Takayama)** เป็นเมืองเล็กๆ ตั้งอยู่ใน จ.กิฟุ ที่โอบล้อมไปด้วยภูเขา และธารน้ำใสจำนวนมาก

อิสระอาหารเย็นตามอัธยาศัย

พักที่ **TABINO HOTEL HIDA TAKAYAMA** หรือเทียบเท่าระดับเดียวกัน

ให้ท่านได้ผ่อนคลายกับการแช่น้ำแร่ออนเซ็นธรรมชาติ เชื่อว่าถ้าได้แช่น้ำแร่แล้ว
จะทำให้ผิวพรรณสวยงาม และช่วยให้ระบบหมุนเวียนโลหิตดีขึ้น



วันที่
5

ตลาดเช้าทาคายาม่า-ถนนซันมาจิซุจิ-สะพานนาคาบาชิ-

ที่ทำกรเก่าเมืองทาคายาม่า-อุทยานแห่งชาติคามิโคจิ-สะพานกัปปะบาชิ-ยามานาชิ

จากนั้นนำท่านสู่ **ตลาดเช้าทาคายาม่า (Takayama Asaichi)** เป็นตลาดเช้าเลียนแบบน้ำมียางาวะ มีร้านค้าราวๆ 60 ร้าน มีทั้งแบบเป็นบ้าน และร้านแผงลอยริมแม่น้ำ จำหน่ายสินค้าต่างๆมากมาย ไม่ว่าจะเป็น ของสด ของแห้ง ผักสด ผลไม้ ของที่ระลึก และพลาดไม่ได้กับร้านเนื้อฮิดะ ย่างขึ้นชื่อของตลาดแห่งนี้ นำท่านเดินเล่นต่อ ณ **ถนนซันมาจิซุจิ (Sanmachi-Suji Street)** ซึ่งถูกขนานนามว่าเป็น “ลิตเติ้ลเกียวโต” เป็นย่านเมืองเก่าแก่ที่ยังคงอนุรักษ์ไว้ซึ่งอารยธรรมขนบธรรมเนียมประเพณีในอดีตของชาวญี่ปุ่นได้อย่างสมบูรณ์ ทั้งบ้านเรือน ร้านค้า คาเฟ่ และโรงสาเก พาท่านเดินผ่าน **สะพานนาคาบาชิ (Nakabashi Bridge)** สะพานสามารถเห็นได้อย่างโดดเด่นจากสีที่แดงเข้ม ทำให้เป็นจุดที่สังเกตเห็นได้ง่าย อีกทั้งสะพานแห่งนี้ยังถือเป็นสัญลักษณ์ที่สำคัญจุดหนึ่งของเมืองซึ่งอยู่ท่ามกลางธรรมชาติ และหมู่บ้านแบบดั้งเดิมอันเป็นสัญลักษณ์สำคัญของเมือง จากนั้นให้ท่านถ่ายรูปกับ **ที่ทำกรเก่าทาคายาม่า (Takayama Jinya) (ด้านนอก)** ใช้เป็นทั้งที่ทำงาน และที่อยู่อาศัยของผู้ว่าราชการจังหวัดฮิดะมาเป็นเวลากว่า 176 ปี ภายใต้การปกครองของโชกุนโตกุกาวาโนสุมิเอะโตะ เป็นที่ทำกรรัฐในยุคเอะโตะเพียงแห่งเดียวที่ข้ามพันยุคสมัยมาได้เป็นอย่างดี



บริษัท แกรนด์ทัวร์ริสโม จำกัด (สำนักงานใหญ่)

55/26 หมู่บ้านทาวน์พลาซ เกษตร-นวมินทร์ แขวงนวลจันทร์ เขตบึงกุ่ม กรุงเทพฯ 10230
55/26 TOWN+ KASET-NAVAMIN VILLAGE NUANCHAN BUENGMUM BANGKOK 10230

TEL : 02-508-1010

info@grandtourismo.co.th

www.grandtourismo.co.th

LICENSE NO : 11/11512



TAKAYAMA OLD TOWN



รูปใช้เพื่อประกอบการโฆษณาเท่านั้น

บริการอาหารกลางวัน ณ ภัตตาคาร (7)

จากนั้นนำท่านสู่ **อุทยานแห่งชาติคามิโคจิ (Kamikochi)** ดินแดนแห่งธรรมชาติท่ามกลางหุบเขาแสนสวยของเทือกเขา “เจแปน แอลป์” (Japan Alps) เป็นหุบเขาที่อยู่สูงขึ้นไปทางเหนือของเทือกเขาแอลป์ญี่ปุ่น ภาพสายน้ำของแม่น้ำ อะชูสะ ที่ใสสะอาดดั่งเกล็ดแก้วไหลรินลอดผ่าน **สะพานกับปะบะจิ (สะพานขวัญใจช่างภาพ และมักถูกถ่ายภาพมากที่สุด)** ล้อมรอบด้วยผืนป่าอันอุดมสมบูรณ์ และฉากหลังของยอดเขาสูงตระหง่านระดับ 3,000 เมตร เป็นทัศนียภาพที่สวยงามมากที่สุดแห่งหนึ่งในประเทศญี่ปุ่นที่จะทำให้ท่านหลงรักและเพลิดเพลินไปกับการเก็บภาพเป็นที่ระลึกว่าได้มาเยือนสักครั้งหนึ่งของการมาเที่ยวญี่ปุ่น ให้ท่านได้ใช้เวลาถ่ายรูป ต่อดำกับบรรยากาศเทือกเขาแอลป์ญี่ปุ่นอันสวยงาม



บริษัท แกรนด์ทัวร์ริสโม จำกัด (สำนักงานใหญ่)

55/26 หมู่บ้านทาวน์พลัส เกษตร-นวมินทร์ แขวงนวลจันทร์ เขตบึงกุ่ม กรุงเทพฯ 10230
55/26 TOWN+ KASET-NAVAMIN VILLAGE NUANCHAN BUENGMUM BANGKOK 10230

TEL : 02-508-1010

info@grandtourismo.co.th

www.grandtourismo.co.th

LICENSE NO : 11/11512

อย่างเต็มที่ หลังจากนั้นนำท่านเดินทางสู่ **จังหวัดยามานาชิ** ซึ่งเป็นที่ตั้งของภูเขาไฟฟูจิ และทะเลสาบทั้ง 5 รอบภูเขาไฟฟูจิ เพื่อเข้าสู่ที่พัก (ใช้เวลาเดินทางประมาณ 2 ชั่วโมง 45 นาที)



KAMIKOCHI

อุทยานแห่งชาติคามิโคจิ

รูปใช้เพื่อประกอบการโฆษณาเท่านั้น

พักที่ YUKARI NO MORI หรือเทียบเท่าระดับเดียวกัน

ให้ท่านได้ผ่อนคลายกับการแช่น้ำแร่ออนเซ็นธรรมชาติ เชื่อว่าถ้าได้แช่น้ำแร่แล้ว จะทำให้ผิวพรรณสวยงาม และช่วยให้ระบบหมุนเวียนโลหิตดีขึ้น



บริษัท แกรนด์ทัวร์ริสโม จำกัด (สำนักงานใหญ่)
55/26 หมู่บ้านทาวน์พลาซ่า เกษตร-นวมินทร์ แขวงนวลจันทร์ เขตบึงกุ่ม กรุงเทพฯ 10230
55/26 TOWN+ KASET-NAVAMIN VILLAGE NUANCHAN BUENGMUM BANGKOK 10230

TEL : 02-508-1010
info@grandtourismo.co.th
www.grandtourismo.co.th

LICENSE NO : 11/11512



วันที่
6

เทศกาลฟูจิ ชิบะ ซากุระ-เรียนรู้พิธีชงชาแบบญี่ปุ่น-กรุงโตเกียว- ช้อปปิ้งชินจูกุ+ถ่ายรูป CAT 3D- สนามบินนานาชาติฮานาเนดะ

จากนั้นนำท่านสู่ **เทศกาลฟูจิชิบะซากุระ (Fuji Shibazakura Matsuri) (รวมค่าเข้าชม)** ท่านจะได้ชมความสวยงามของดอกชิบะซากุระในทุ่งกว้างเชิงภูเขาไฟฟูจิที่บานพร้อมกันกว่า 800,000 ดอก ซึ่งจะปลูกอยู่บริเวณรอบภูเขาฟูจิ ซึ่งมีจำนวนมากที่สุดในภาคคันโต ดูเหมือนพรมหลากสี ทั้งสีขาว สีชมพู และสีแดง ซึ่งสีของดอกจะเข้มขึ้นตามอายุที่ปลูก ให้ท่านได้สัมผัสและเก็บภาพความประทับใจตามอัธยาศัย (***การบานของดอกฟิงค์มอสขึ้นอยู่กับสภาพอากาศเป็นสำคัญ***)



ชมความสวยงามของ
ทุ่งดอกฟิงค์มอสใกล้ภูเขาไฟฟูจิ

รูปใช้เพื่อประกอบการโฆษณาเท่านั้น



บริษัท แกรนด์ทัวร์ริสโม จำกัด (สำนักงานใหญ่)

55/26 หมู่บ้านทาวน์พลาซ เกษตร-นวมินทร์ แขวงนวลจันทร์ เขตบึงกุ่ม กรุงเทพฯ 10230
55/26 TOWN+ KASET-NAVAMIN VILLAGE NUANCHAN BUENGMUM BANGKOK 10230

TEL : 02-508-1010

info@grandturismo.co.th

www.grandturismo.co.th

LICENSE NO : 11/11512

พีเรียด วันที่ 22-28 พ.ค. และ 27 พ.ค.-02 มิ.ย. 68

เปลี่ยนโปรแกรมจาก เทศกาลฟูจิ ชิบะ ซากุระ เป็น ชมวิวกุเอาไฟฟูจิ ชั้น 5 แทน

จากนั้นนำท่านสัมผัสประสบการณ์พิเศษ **เรียนรู้พิธีชงชาแบบญี่ปุ่น (Shikido)** ให้ท่านได้เรียนรู้วิถีชงชาแบบธรรมเนียมญี่ปุ่น มีเซนเซมาสอนการชงชาแบบญี่ปุ่นตั้งแต่การวอร์มอุปกรณ์ การชง และขั้นตอนการดื่ม อีกทั้งยังเป็นการชงชาที่วิวทิวทัศน์ดีมากๆ ท่านจะได้มองเห็นทั้งวิวกุเอาไฟฟูจิ และทะเลสาบคาวากูจิโกะ



บริการอาหารกลางวัน ณ ภัตตาคาร (10)

นำท่านสู่ **ย่านชินจูกุ (Shinjuku)** และถ่ายรูปกับ **CAT 3D** (ใช้เวลาเดินทางประมาณ 2 ชั่วโมง) ย่านช้อปปิ้งซึ่งเต็มไปด้วยห้างสินค้าแฟชั่นและห้างสรรพสินค้าขนาดใหญ่อย่าง Isetan, Takashimaya และ Marui เรียงรายกันอยู่มากมาย อีกทั้งยังให้ท่านได้ชม และ ถ่ายรูปกับ Cat 3D ซึ่งเป็นที่สนใจของทุกคนญี่ปุ่น และต่างชาติที่ผ่านมายังแยกชินจูกุ บริเวณตึก Cross Shinjuku จะเจอแมวยักษ์โผล่มาให้เห็น ซึ่งเป็นป้ายโฆษณาแบบ 3 มิติ "Cross Shinjuku Vision" ที่ความคมชัดระดับ 4K นั่นเอง แมวยักษ์ขนาดใหญ่ที่ขยับตัวไปมาเสมือนจริง สร้างความฮือฮาให้คนญี่ปุ่นต่างถ่ายคลิปแชร์กันในโลกออนไลน์กันเป็นอย่างมาก และบริเวณทางออกฝั่งตะวันออกของสถานีชินจูกุ ยังมีห้างร้านให้นักท่องเที่ยวหลากหลายกลุ่มวัยได้ช้อปปิ้งกันอย่างจุใจไม่ว่าจะเป็นดีสคาร์ทสไตล์อย่าง Don Quijote ร้านขายเครื่องใช้ไฟฟ้าอย่าง Yamada Denki หรือจะเป็น Shinjuku Subnade ซึ่งมีร้านสินค้าหลากหลายแบรนด์ให้ท่านได้ ช้อปปิ้งกันตามอัธยาศัย



อิสระอาหารเย็น

เพื่อให้ท่านเต็มอิ่มกับการช้อปปิ้ง

ได้เวลาอันสมควรนำท่านเดินทางสู่สนามบินฮาเนดะ



บริษัท แกรนด์ทัวร์ริสโม จำกัด
GRANDTOURISMO
CO.,LTD.

บริษัท แกรนด์ทัวร์ริสโม จำกัด (สำนักงานใหญ่)

55/26 หมู่บ้านทาวน์พลัส เกษตร-นวมินทร์ แขวงนวลจันทร์ เขตบึงกุ่ม กรุงเทพฯ 10230
55/26 TOWN+ KASET-NAVAMIN VILLAGE NUANCHAN BUENKUM BANGKOK 10230

TEL : 02-508-1010

info@grandtourismo.co.th

www.grandtourismo.co.th

LICENSE NO : 11/11512

วันที่
7

สนามบินนานาชาติสาณะตะ-สนามบินนานาชาติสุวรรณภูมิ

00:20 น.

ออกเดินทางกลับสู่ กรุงเทพฯ ประเทศไทย โดยสายการบิน THAI AIRWAYS (TG) เที่ยวบินที่ TG 661



ใช้เวลาบินประมาณ 7 ชั่วโมง 05 นาที



บริการอาหาร และเครื่องดื่มบนเครื่อง

04:50 น.

คณะเดินทางถึง สนามบินนานาชาติสุวรรณภูมิ กรุงเทพฯ โดยสวัสดิภาพและความประทับใจ...



สำหรับลูกค้าท่านที่ไม่ต้องการใช้ตัวเครื่องบิน (JOIN LAND)

หักออกจากราคาทัวร์ 15,000.-/ท่าน

โปรดสอบถามเจ้าหน้าที่ก่อนทำการจองทุกครั้ง



Real choice

สำหรับลูกค้าที่จองโปรแกรมทัวร์เส้นทางญี่ปุ่น เส้นทางเวียดนาม สามารถเลือกใช้ แพคเกจเสริมจาก Real choice ได้ทุกบริการ

Real Private Choice

สำหรับท่านที่ต้องการความเป็นส่วนตัวมากขึ้น ท่านสามารถเลือกใช้บริการ รถส่วนตัวได้ โดยมีรูปแบบรถให้เลือกถึง 3 ประเภท โดยรถ แต่ละประเภท สามารถนั่งได้ตั้งแต่ 2 ท่านขึ้นไป

อัตราค่าบริการ วันที่ 25/05/67



Bus (10-20 ท่าน)



VAN (2-8 ท่าน)



Alphard (2-4 ท่าน)

ติดต่อสอบถามราคากับเจ้าหน้าที่

Real Private Choice

สำหรับท่านที่ต้องการความเป็นส่วนตัวมากขึ้น ท่านสามารถเลือกใช้บริการ รถส่วนตัวได้ โดยมีรูปแบบรถให้เลือกถึง 2 ประเภท โดยรถ แต่ละประเภท สามารถนั่งได้ตั้งแต่ 2 ท่านขึ้นไป

อัตราค่าบริการ วันที่ 25/05/67



VAN (7-8 ท่าน)



BUS (10-18 ท่าน)

ติดต่อสอบถามราคากับเจ้าหน้าที่

Real Insurance Choice

ประกันการเดินทางเสริม

ครอบคลุมการรักษาพยาบาล และเหตุการณ์ไม่คาดฝัน เมื่อเดินทางไปยังต่างประเทศ(ที่ไม่ใช่โรคประจำตัว และ อุบัติเหตุ) สามารถซื้อความคุ้มครองได้ สูงสุดถึง 5,000,000 บาท

อัตราค่าบริการ วันที่ 26/02/67

เริ่มต้นที่

710.-



Real Wifi Choice



Package	10 GB /วัน	Unlimited	ไม่จำกัด
5 DAY	799.-	999.-	250.-
6 DAY	899.-	1,199.-	300.-

**ราคารวมรวมค่าบริการจัดส่งและค่าบริการโทรศัพท์

Soft Bank

Wi Fi

***ค่าบริการใช้ต่อวัน 17 ตุลาคม 2566 เป็นต้นไป

Real admission Ticket Choice

จองตั๋วล่วงหน้า

บริการจองตั๋ว Disneyland , Universal Studio ล่วงหน้า

ติดต่อสอบถามราคากับเจ้าหน้าที่

อัตราค่าบริการ วันที่ 25/05/67



TOKYO Disneyland



Universal Studio

Real Seat Choice

Long Leg

ที่นั่งบริเวณแถวหน้าของเครื่องบินโดยสาร และ ในแถวคานออกลูกเรือ คุณจึงมีพื้นที่กว้างขึ้นสำหรับการยืดขาได้อย่างเต็มที่ เพื่อความสะดวกสบาย

ราคาพิเศษ 2,500 /ที่นั่ง

** มีที่นั่งจำกัดเพียง 18 ที่นั่ง เท่านั้น





บริษัท แกรนด์ทัวร์ริสโม จำกัด (สำนักงานใหญ่)

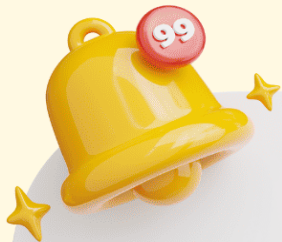
55/26 หมู่บ้านทาวน์พลัส เกษตร-นวมินทร์ แขวงนวลจันทร์ เขตบึงกุ่ม กรุงเทพฯ 10230
55/26 TOWN+ KASET-NAVAMIN VILLAGE NUANCHAN BUENGMUM BANGKOK 10230

TEL : 02-508-1010

info@grandtourismo.co.th

www.grandtourismo.co.th

LICENSE NO : 11/11512



จ้อควรรู้

กรุณาศึกษารายละเอียดทั้งหมดก่อนทำการจอง
เพื่อความถูกต้อง และ ความเข้าใจตรงกันระหว่างท่านลูกค้า และบริษัทฯ
เมื่อท่านตกลงชำระเงินมัดจำ หรือ ค่าทัวร์ทั้งหมดกับทางบริษัทฯแล้ว
ทางบริษัทฯ จะถือว่าท่าน ได้ยอมรับเงื่อนไขข้อตกลงต่างๆทั้งหมด



****ท่านใดมีเที่ยวบินภายในประเทศ กรุณาติดต่อพนักงานเพื่อสอบถามเท่านั้น****

ทั้งนี้หากสายการบิน หรือเที่ยวบินหลักเกิดการล่าช้า ทางบริษัทฯจะพิจารณาชดเชยค่าเสียหาย
เฉพาะในส่วนสายการบินภายในประเทศ ที่เป็นสายการบินเครือข่ายเดียวกับเที่ยวบินหลักเท่านั้น
นอกเหนือจากสายการบินที่ทางบริษัทฯ แจง ขอสงวนสิทธิ์ในการไม่รับผิดชอบ และพิจารณาทุกๆ กรณี
เนื่องจากทางบริษัทฯ ได้จำหน่ายโปรแกรมทัวร์ที่เริ่มเดินทางจาก สนามบินสุวรรณภูมิ ไม่นับรวม
การเดินทางจากสนามบินอื่นๆและให้แจ้งต่อพนักงานขายล่วงหน้า ก่อนทำการซื้อบัตรโดยสาร
ภายในประเทศทุกครั้ง เนื่องจากต้องได้รับการยืนยันเที่ยวบินหลัก และ กรุ๊ปคอนเพิร์ม

****เพื่อประโยชน์ของตัวท่านเอง ****



บริษัทฯ ขอสงวนสิทธิ์ รายการทัวร์สามารถเปลี่ยนแปลงได้ตามความเหมาะสม

เนื่องจากสภาวะอากาศ , การระบาดของโรคติดต่อ, การเมือง , สายการบิน เป็นต้น
โดยมีต้องแจ้งให้ทราบล่วงหน้า

การบริการของรถบัสนำเที่ยวญี่ปุ่น ตามกฎหมายของประเทศญี่ปุ่น
สามารถให้บริการได้วันละ 10 ชั่วโมง มีอาจเพิ่มเวลาได้

โดยมีคัคเตอร์ และ คนขับจะเป็นผู้บริหารเวลาตามความเหมาะสม

ทั้งนี้ขึ้นอยู่กับสภาพการจราจรในวันเดินทางนั้นๆ เป็นหลัก

จึงขอสงวนสิทธิ์ในการปรับเปลี่ยนเวลาท่องเที่ยว ตามสถานที่ในโปรแกรมการเดินทาง

✔ อัตราค่าบริการ ? รวมอะไรบ้าง

✔ 
**ค่าตั๋วเครื่องบิน
 ขาไป - ากลับ**
 (ตามรายการระบุ รวมถึงค่าภาษี
 สนามบิน และ ค่าภาษีน้ำมัน)

✔ 
**ค่ารถโค้ชปรับอากาศ
 ตามรายการที่ระบุ**

✔ 
**โรงแรมที่พักตามระบุ
 หรือ เกียบเท่า**
 (พัก 2-3 ท่าน/ห้อง)

✔ 
**ค่าธรรมเนียม
 เข้าชมสถานที่ต่างๆ
 ตามรายการที่ระบุ**

✔ 
**ภาษีมูลค่าเพิ่ม 7%
 ภาษีหัก ณ ที่จ่าย 3%**
 (คิดเฉพาะค่าบริการ)

✔ 
**ค่าอาหาร
 ตามรายการที่ระบุ**

✔ 
**ค่าเบี้ยประกัน
 อุบัติเหตุในระหว่างการเดินทาง
 ท้องเที่ยวต่างประเทศ**
 วงเงินประกันท่านละ 500,000 บาท
 (ไม่ครอบคลุมถึงสุขภาพ อาหารเจ็บป่วย หรือโรคประจำตัว)
 กรณีเสียชีวิตจากอุบัติเหตุระหว่างการเดินทางท่องเที่ยว
 วงเงินประกันท่านละ 1,000,000 บาท (เงื่อนไขตามกรมธรรม์)





อัตราค่าบริการ ? ไม่รวมอะไรบ้าง



ค่าใช้จ่ายส่วนตัว ของผู้เดินทาง

- ค่าหนังสือเดินทาง
- ค่าโทรศัพท์
- ค่าอาหาร เครื่องดื่ม
- ค่าช้อปปิ้ง
- ค่ามิวนิฮาร์โมเนียม
- และค่าพาหนะต่างๆ ที่มีให้บริการในรายการ



ค่าธรรมเนียมวีซ่า เข้าประเทศญี่ปุ่น

กรณีประกาศให้กลับมาเยือนห้องวีซ่าอีกครั้ง
 (เนื่องจากทางญี่ปุ่นได้ประกาศยกเว้นการยื่นวีซ่า
 เข้าประเทศญี่ปุ่นให้กับคนไทย สำหรับผู้ที่ประสงค์
 พำนักระยะสั้นในประเทศญี่ปุ่นไม่เกิน 15 วัน)

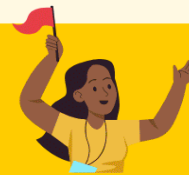
หากในภายหลังทางรัฐบาลญี่ปุ่นประกาศให้ยื่นวีซ่าตามเดิม
 ผู้เดินทางจะต้องจ่ายเพิ่ม 2,000 บาท สำหรับการยื่นร้องขอวีซ่า



ค่าธรรมเนียมกระเป๋า
 สัมภาระที่มีน้ำหนักเกินกว่า
 ที่สายการบินนั้นๆ กำหนด
 หรือ สัมภาระใหญ่เกิน
 ขนาดมาตรฐาน



ค่าภาษีน้ำมัน
 ที่ทางสายการบินเรียกเก็บเพิ่ม
 ในภายหลังจากทางบริษัทฯ
 ได้ออกตั๋วเครื่องบินไปแล้ว



**ค่ามัคคุเทศก์และ
 หัวหน้าทัวร์**
 ที่คอยอำนวยความสะดวก
 ตลอดการเดินทาง



ค่าทิปมัคคุเทศก์ คนขับรถ 2,000 บาท/ท่าน/ทริป



เดินทางขั้นต่ำ 30 ท่าน หากต่ำกว่ากำหนด กรุ๊ปจะไม่สามารถเดินทางได้
 หากผู้เดินทางทุกท่านยินดีที่จะชำระค่าบริการเพิ่มเพื่อให้คณะเดินทางได้ ทางเรายินดีที่จะประสาน
 งานในการเดินทางตามประสงค์ให้ท่านต่อไป ทางบริษัทฯ ขอสงวนสิทธิ์ในการงดออกเดินทาง
 และเลื่อนการเดินทางไปในวันอื่นต่อไป โดยทางบริษัทฯ จะแจ้งให้ท่านทราบล่วงหน้า



เงื่อนไขที่ควรรู้



1 เงื่อนไขการจอง และ การชำระเงิน (เฉพาะการส่งจอยทัวร์เท่านั้น ไม่รวมการตัดกรุ๊ป หรือกรุ๊ปเหมา)



มัดจำค่ามัด 20,000 บาท ภายหลังจากที่ท่านได้รับอินวอยซ์การจอง 1 วัน
กรณีลูกค้าทำการจองน้อยกว่าวันเดินทาง 30 วัน ทางบริษัทฯ ขอสงวนสิทธิ์ในการเก็บ
ค่าทัวร์เต็มจำนวนทันทีในวันจองเท่านั้น



ส่วนที่เหลือ ชำระก่อนวันเดินทาง 30 วัน (นับรวมวันเสาร์ และอาทิตย์)

- หากไม่ชำระมัดจำตามที่กำหนด ขออนุญาตตัดที่นั่งให้ลูกค้าท่านอื่นที่รออยู่
- หากชำระไม่ครบตามจำนวน บริษัทฯ ถือว่าท่านยกเลิกการเดินทางโดยอัตโนมัติโดยไม่มีเงื่อนไข
- เมื่อท่านชำระเงินไม่ว่าจะทั้งหมด หรือบางส่วน ทางบริษัทฯ ถือว่าท่านได้ยอมรับเงื่อนไขและข้อตกลงต่างๆที่ได้ระบุไว้ทั้งหมดนี้แล้ว



หากชำระเงินในแต่ละส่วนแล้ว โปรดส่งสำเนาการโอนเงิน พร้อมระบุชื่อพนักงานขาย
มาทางอีเมล หรือ แนบสลิปผ่านระบบจองที่นั้งออนไลน์ของทางบริษัทฯ

1.1 เงื่อนไขยกเลิกการจอง (เฉพาะการส่งจอยทัวร์เท่านั้น ไม่รวมการตัดกรุ๊ป หรือกรุ๊ปเหมา)

- ยกเลิกก่อนการเดินทางไม่น้อยกว่า 30 วัน คืนเงินบางส่วน (หักจากค่าใช้จ่ายที่เกิดขึ้นจริงแล้ว เช่น ค่ามัดจำบัตรโดยสารเครื่องบิน และมัดจำค่าบริการโรงแรม, รถโค้ช, ร้านอาหาร จากทางต่างประเทศ)
- ยกเลิกก่อนการเดินทางน้อยกว่า 30 วัน คืนเงินค่าทัวร์ 50% (จากราคาทัวร์ที่ซื้อ)
- ยกเลิกก่อนการเดินทางน้อยกว่า 15 วัน ไม่สามารถคืนเงินได้ / สามารถเปลี่ยนแปลงผู้เดินทางได้ (เปลี่ยนชื่อ) ต้องแจ้งให้บริษัทฯ ทราบล่วงหน้าอย่างน้อย 7 วัน

1.2 เงื่อนไขยกเลิกการจอง / เดินทางวันหยุด หรือเทศกาล และ โปรแกรม ที่เดินทางด้วยเที่ยวบินพิเศษ Charter Flight

- กรุ๊ปที่เดินทาง **ในช่วงวันหยุด หรือเทศกาล** ที่ต้องการันตีค่าบัตรโดยสารทั้งหมด และที่นั่งกับสายการบิน หรือกรุ๊ปที่มีการันตีค่าที่พักทั้งหมด และอื่นๆโดยตรง หรือโดยการผ่านตัวแทนในประเทศหรือต่างประเทศ และไม่อาจขอคืนเงินได้ **รวมถึงเที่ยวบินพิเศษ CHARTER FLIGHT** ขอสงวนสิทธิ์ไม่มีการคืนเงินทุกกรณี ทั้งมัดจำ หรือค่าทัวร์ทั้งหมด เนื่องจากการเหมาจ่ายในเที่ยวบิน และโปรแกรมอื่นๆ **ซึ่งไม่สามารถใช้เงื่อนไขยกเลิกการจองร่วมกับข้อที่ 1.1 ได้**

2 **เงื่อนไขการจอง และการชำระเงิน *เฉพาะการตัดกรุ๊ป หรือกรุ๊ปเหมา**
ซึ่งเป็นข้อตกลงระหว่าง บริษัททัวร์ ผู้ขาย และ บริษัททัวร์ผู้ซื้อ เท่านั้น



มัดจำท่านละ 20,000 บาท ภายหลังจากที่ท่านได้รับอินวอยซ์การจอง 1 วัน

(กรณีลูกค้าทำการจองน้อยกว่าวันเดินทาง 30 วัน ทางบริษัทฯ ขอสงวนสิทธิ์ในการเก็บค่าทัวร์
 เพิ่มจำนวนทันทีในวันจองเท่านั้น)



ส่วนที่เหลือ ชำระก่อนวันเดินทาง 35 วัน
 (นับรวมวันเสาร์ และอาทิตย์)



หากไม่ชำระมัดจำตามที่กำหนด
 ขออนุญาตตัดที่นั่งให้ลูกค้าท่านอื่นที่รออยู่



หากชำระไม่ครบตามจำนวน
 บริษัทฯ ถือว่าท่านยกเลิกการเดินทาง
 โดยอัตโนมัติโดยไม่มีเงื่อนไข



เมื่อท่านชำระเงิน ไม่ว่าจะทั้งหมด
หรือ บางส่วน
 ทางบริษัทฯ ถือว่าท่านได้ยอมรับเงื่อนไข
 และ ข้อตกลงต่างๆที่ได้ระบุไว้ทั้งหมดนี้แล้ว

2.1 เงื่อนไขยกเลิกการจอง

- ยกเลิกก่อนการเดินทางไม่น้อยกว่า 45 วัน คืนเงินเต็มจำนวน
- ยกเลิกก่อนการเดินทางน้อยกว่า 45 วัน คืนเงินบางส่วน (หักจากค่าใช้จ่ายที่เกิดขึ้นจริงแล้ว เช่น ค่ามัดจำบัตรโดยสารเครื่องบิน และมัดจำค่าบริการโรงแรม, รถโค้ช, ร้านอาหาร จากทางต่างประเทศ)
- ยกเลิกก่อนการเดินทางน้อยกว่า 30 วัน ไม่สามารถคืนเงินได้

2.2 เงื่อนไขยกเลิกการจอง / เดินทางวันหยุด หรือเทศกาล และโปรแกรมที่เดินทางด้วยเที่ยวบินพิเศษ Charter Flight

- กรุ๊ปที่เดินทาง ใน **ช่วงวันหยุด หรือเทศกาล** ที่ต้องการันตีค่าบัตรโดยสารทั้งหมด และ ที่นั่งกับสายการบิน หรือกรุ๊ปที่มีการการันตีค่าบริการที่พักรวม และอื่นๆโดยตรง หรือ โดยการผ่านตัวแทนในประเทศ หรือ ต่างประเทศ และไม่อาจขอคืนเงินได้ รวมถึง **เที่ยวบินพิเศษ CHARTER FLIGHT** ขอสงวนสิทธิ์ไม่มีการคืนเงินทุกกรณี ทั้งมัดจำ หรือค่าทัวร์ทั้งหมด เนื่องจากการเหมาจ่ายในเที่ยวบิน และโปรแกรมนั้นๆ

ซึ่งไม่สามารถใช้เงื่อนไขยกเลิกการจองร่วมกับข้อที่ 2.1 ได้

3 เชื้อนไวรัสโควิด-19 ไม่ว่ากรณีใดๆ หากเกิดภัยพิบัติตามธรรมชาติ หรือ ภัยพิบัติอันไม่สามารถ คาดการณ์ล่วงหน้าได้



เช่น พายุไต้ฝุ่น แผ่นดินไหว สึนามิ หรือโรคระบาด
ในประเทศ หรือ นอกประเทศ หรือเมืองที่ท่านเดินทางไป
ลูกค้าไม่สามารถที่จะนำเหตุการณ์ดังกล่าวมาขอยกเลิก หรือ ขอเงินคืนได้ และ บริษัทฯ
จะไม่คืนเงินใดๆ ทั้งสิ้น แต่จะขอสงวนสิทธิ์ในการพิจารณาเรื่องการเดินทางออกไปได้ตามที่บริษัทฯ ได้แจ้ง
จนกว่าภัยพิบัตินั้นจะสิ้นสุดลง

i ไปตรวจสอบ Passport จะต้องมีอายุคงเหลือ ณ วันเดินทางมากกว่า 6 เดือนขึ้นไป และ เหลือ หน้ากระดาษอย่างต่ำ 2 หน้า หากไม่มั่นใจไปตรวจสอบตาม



หมายเหตุ

กรณีที่ต้องตรวจคนเข้าเมืองทั้งกรุงเทพฯ และในต่างประเทศ ปฏิเสธมิให้เดินทางออก หรือ เข้าประเทศที่ระบุไว้
ในรายการเดินทาง บริษัทฯ ขอสงวนสิทธิ์ที่จะไม่คืนค่าทัวร์ไม่ว่ากรณีใดๆ ทั้งสิ้น รวมถึงเมื่อท่านออกเดินทาง
ไปกับคณะแล้ว ถ้าท่านงดการใช้บริการรายการใดรายการหนึ่ง หรือไม่เดินทางพร้อมคณะ ถือว่าท่านสละสิทธิ์
ไม่อาจเรียกร้องค่าบริการคืน ไม่ว่ากรณีใดๆ ทั้งสิ้น



ข้อมูลเพิ่มเติม : ตัวเครื่องบิน และ ที่นั่ง

- ในการเดินทางเป็นหมู่คณะ ผู้โดยสารจะต้องเดินทางไป-กลับพร้อมกัน ไม่สามารถเลื่อนวันเดินทางกลับได้
- การจัดที่นั่งของกรุ๊ปเป็นไปโดยสายการบินเป็นผู้กำหนด ซึ่งทางบริษัทฯ ไม่สามารถเข้าไปแทรกแซงได้
- กรณี ยกเลิกการเดินทาง บัตรโดยสารไม่สามารถยกเลิก หรือคืนเงินบางส่วนได้



ข้อมูลเพิ่มเติม : โรงแรมที่พัก

- เนื่องจากการวางแผนแบบห้องพักของแต่ละโรงแรมแตกต่างกัน จึงอาจทำให้ห้องพักแบบ
ห้องเดี่ยว (Single) และห้องคู่ (Twin / Double) และ ห้องพักแบบ 3 ท่าน / 3 เตียง (Triple Room)
ห้องพักอาจจะไม่ติดกัน
- กรณีมีงานจัดประชุมนานาชาติ (Trade Fair) เป็นผลให้ค่าโรงแรมสูงขึ้นมาก และห้องพักในเมืองเต็ม
บริษัทฯ ขอสงวนสิทธิ์ในการปรับเปลี่ยน หรือย้ายเมืองเพื่อให้เกิดความเหมาะสม



ข้อมูลเพิ่มเติม : สัมภาระ และ ค่าพนักงานยกกระเป๋า (Porter)

- สำหรับ น้ำหนักของสัมภาระที่ทางสายการบินอนุญาตให้บรรทุกได้คือ 25 กิโลกรัม
(สำหรับผู้โดยสารชั้นประหยัด / Economy Class Passenger) การเรียกค่าระวางน้ำหนักเพิ่มเป็นสิทธิ์
ของสายการบินที่ท่านไม่อาจปฏิเสธได้ (ท่านต้องชำระในส่วนที่โดนเรียกเก็บเพิ่ม)



บริษัท แกรนด์ทัวร์ริสโม จำกัด (สำนักงานใหญ่)

55/26 หมู่บ้านทาวน์พลาซ เกษตร-นวมินทร์ แขวงนวลจันทร์ เขตบึงกุ่ม กรุงเทพฯ 10230
55/26 TOWN+ KASET-NAVAMIN VILLAGE NUANCHAN BUENGGUM BANGKOK 10230

TEL : 02-508-1010

info@grandtourismo.co.th

www.grandtourismo.co.th

LICENSE NO : 11/11512

➔ สำหรับกระเป๋าสัมภาระของผู้โดยสาร (ยกเว้นทารก) สามารถนำสัมภาระพกพาขึ้นเครื่องได้ไม่เกิน 2 ชั้น ได้แก่ กระเป๋าสัมภาระ 1 ชั้น หรือกระเป๋าใส่คอมพิวเตอร์ หรือกระเป๋าถือ หรือกระเป๋าขนาดเล็กอีก 1 ชั้น ต้องมีขนาดไม่เกิน 56 ซม.(สูง)x36 ซม.(กว้าง)x 23 ซม.(หนา) ต้องสามารถจัดเก็บไว้ในช่องเก็บสัมภาระเหนือศีรษะภายในห้องโดยสารได้ (สัมภาระติดตัวขึ้นเครื่อง) น้ำหนักไม่เกิน 7 กิโลกรัม

➔ กรณีที่ต้องมีบินด้วยสายการบินภายในประเทศ น้ำหนักของกระเป๋า อาจจะถูกกำหนดให้ต่ำกว่ามาตรฐานได้ ทั้งนี้ขึ้นอยู่กับข้อกำหนดของแต่ละสายการบิน ทางบริษัทฯ ขอสงวนสิทธิ์ไม่รับภาระส่วนของค่าใช้จ่ายที่สัมภาระน้ำหนักเกิน (ท่านต้องชำระในส่วนที่โดนเรียกเก็บเพิ่ม)

! ทางบริษัทฯ ไม่รับผิดชอบกรณีเกิดการสูญหาย สูญหายของกระเป๋า และสัมภาระของผู้โดยสารทุกกรณี
หมายเหตุ... (สำคัญมาก!!! ผู้โดยสารควรรับทราบก่อนการเดินทาง)

1 รายการอาจมีการเปลี่ยนแปลงตามความเหมาะสม

เนื่องจาก การยกเลิกเที่ยวบิน ความล่าช้าของสายการบิน โรงแรม ที่พัก การจราจร เหตุการณ์ทางการเมือง การนัดหยุดงาน การก่อจลาจล อุบัติเหตุ สภาพอากาศ ภัยธรรมชาติ ภาวะภัย อคติภัย โรคระบาด ในประเทศ หรือนอกประเทศ หรือเมืองที่ท่านเดินทางไป หรือ ไม่ว่าจะด้วยสาเหตุใดๆ ก็ตาม (ซึ่งเป็นเหตุการณ์ที่นอกเหนือการควบคุมจากทางบริษัทฯ) โดยทางบริษัทฯ จะคำนึงถึงความปลอดภัยของลูกค้าเป็นสำคัญ

2 หากท่านยกเลิกทัวร์

เนื่องจากเหตุการณ์ความไม่สงบทางการเมือง สายการบิน สภาพอากาศ ภัยธรรมชาติ ภาวะภัย อคติภัย โรคระบาด ในประเทศ หรือนอกประเทศ หรือเมืองที่ท่านเดินทางไป แต่สายการบิน หรือในส่วนของบริการทางประเทศที่ท่านเดินทางท่องเที่ยว ยังคงให้บริการอยู่เป็นปกติ ทางบริษัทฯ ขอสงวนสิทธิ์ในการไม่คืนค่าทัวร์ทั้งหมด หรือบางส่วนให้กับท่าน

3 หากในวันเดินทาง สถานที่ท่องเที่ยวใดที่ไม่สามารถเข้าชมได้

สถานที่ท่องเที่ยวใดที่ไม่สามารถเข้าชมได้ ไม่ว่าจะด้วยสาเหตุใดก็ตาม ทางบริษัทฯ จะหาสถานที่ท่องเที่ยวใหม่ทดแทน หรือคืนค่าใช้จ่ายบางส่วนนั้นให้

4 บริษัทฯ จะไม่รับผิดชอบและขอสงวนสิทธิ์ในการไม่คืนค่าทัวร์ทั้งหมด หรือ บางส่วนให้กับท่าน ในกรณีดังนี้

- กรณีที่ท่องเที่ยวจนเข้าเมือง ห้ามผู้เดินทาง เดินทาง เนื่องจากมีสิ่งผิดกฎหมาย หรือสิ่งของห้ามนำเข้าประเทศ **เอกสารเดินทางไม่ถูกต้อง** หรือความประพฤติส่อไปในทางเสื่อมเสียด้วยเหตุผลใดๆ ก็ตามที่ทางกองตรวจคนเข้าเมืองห้ามเดินทาง
- กรณีที่สถานทูตออกวีซ่า อันสืบเนื่องมาจากตัวผู้โดยสารเอง
- กรณีที่กองตรวจคนเข้าเมืองของประเทศไทยออกเอกสารเข้าเมือง ให้กับชาวต่างชาติ หรือ คนต่างด้าว ที่พำนักอยู่ในประเทศไทย



จากมาตรการยกเว้นวีซ่าเข้าประเทศญี่ปุ่นให้กับคนไทย

ผู้ที่ประสงค์จะพำนักระยะสั้น ในประเทศญี่ปุ่นไม่เกิน 15 วัน ไม่ว่าจะด้วยวัตถุประสงค์ เพื่อการท่องเที่ยว เยี่ยมญาติ หรือธุรกิจ จะต้องยื่นเอกสารในขั้นตอนการตรวจเข้าเมือง เพื่อยืนยันการมีคุณสมบัติ การเข้าประเทศญี่ปุ่น ดังต่อไปนี้

1. ตั๋วเครื่องบินขาออกจากประเทศญี่ปุ่น (ทางบริษัทฯ จัดการให้)
2. สิ่งที่ยืนยันว่าท่านสามารถรับผิดชอบค่าใช้จ่ายที่อาจเกิดขึ้นในระหว่างที่พำนักในประเทศญี่ปุ่นได้ (เช่น เงินสด บัตรเครดิต เป็นต้น)
3. ชื่อ ที่อยู่ และหมายเลขติดต่อในระหว่างที่พำนักในประเทศญี่ปุ่น (ทางบริษัทฯ จัดการให้)
4. กำหนดการเดินทางระหว่างที่พำนักในประเทศญี่ปุ่น (ทางบริษัทฯ จัดการให้)

• คุณสมบัติการเข้าประเทศญี่ปุ่น

(สำหรับกรณีการเข้าประเทศญี่ปุ่นด้วยมาตรการยกเว้นวีซ่า)

1. หนังสือเดินทางต้องมีอายุการใช้งานเหลืออยู่ ไม่ต่ำกว่า 6 เดือน
2. กิจกรรมใดๆ ที่จะกระทำในประเทศญี่ปุ่นจะต้องไม่เป็นสิ่งที่ขัดต่อกฎหมายและเข้าข่ายคุณสมบัติ การพำนักระยะสั้น
3. ในขั้นตอนการขอเข้าประเทศ จะต้องระบุระยะเวลาการพำนักไม่เกิน 15 วัน
4. เป็นผู้ที่ไม่มีประวัติการถูกส่งตัวกลับจากประเทศญี่ปุ่น มิได้อยู่ในระยะเวลาของการถูกปฏิเสธ มิให้เข้าประเทศ และ ไม่เข้าข่ายคุณสมบัติที่จะถูกปฏิเสธมิให้เข้าประเทศ



หมายเหตุ : กรุณาอ่านศึกษารายละเอียดทั้งหมดก่อนทำการจอง เพื่อความถูกต้อง และ ความเข้าใจตรงกันระหว่างท่านลูกค้า และบริษัท

1

บริษัทฯ ขอสงวนสิทธิ์ที่จะเลื่อนการเดินทาง หรือ ปรับราคาค่าบริการขึ้น ในกรณีที่มิผู้ร่วมคณะไม่ถึง 30 ท่าน

2

ขอสงวนสิทธิ์การเก็บค่าน้ำมันและภาษีสนามบินทุกแห่งเพิ่ม หากสายการบินมีการปรับขึ้นก่อนวันเดินทาง

3

บริษัทฯ ขอสงวนสิทธิ์ในการเปลี่ยนแปลงเที่ยวบิน โดยมีต้องแจ้ง ให้ทราบล่วงหน้าอัน เนื่องจากสาเหตุต่างๆ

4

บริษัทฯ จะไม่รับผิดชอบใดๆ ทั้งสิ้น หากเกิดกรณีความล่าช้าจากสายการบิน การยกเลิกบิน การประท้วง การนัดหยุดงาน การก่อการจลาจล ภัยธรรมชาติ การนำสิ่งของผิดกฎหมาย ซึ่งอยู่นอกเหนือความรับผิดชอบของบริษัทฯ



บริษัท แกรนด์ทัวร์ริสโม จำกัด (สำนักงานใหญ่)

55/26 หมู่บ้านทาวน์พลัส เกษตร-นวมินทร์ แขวงนวลจันทร์ เขตบึงกุ่ม กรุงเทพฯ 10230
55/26 TOWN+ KASET-NAVAMIN VILLAGE NUANCHAN BUENGMUM BANGKOK 10230

TEL : 02-508-1010

info@grandtourismo.co.th

www.grandtourismo.co.th

LICENSE NO : 11/11512

- 5** บริษัทฯ จะไม่รับผิดชอบใดๆ ทั้งสิ้น หากเกิดสิ่งของสูญหาย อันเนื่องเกิดจากความประมาทของท่าน เกิดจากการโจรกรรม และอุบัติเหตุจากความประมาทของนักท่องเที่ยวเอง
- 6** เมื่อท่านตกลงชำระเงินมัดจำหรือค่าทัวร์ทั้งหมดกับทางบริษัทฯแล้ว ทางบริษัทฯ จะถือว่าท่านได้ยอมรับเงื่อนไขข้อตกลงต่างๆ ทั้งหมด
- 7** รายการนี้เป็นเพียงข้อเสนอที่ต้องได้รับการยืนยันจากบริษัทฯ อีกครั้งหนึ่ง หลังจากได้สำรองโรงแรมที่พักในต่างประเทศเรียบร้อยแล้ว โดยโรงแรมจัดในระดับใกล้เคียงกัน ซึ่งอาจจะปรับเปลี่ยนตามที่ระบุในโปรแกรม
- 8** การจัดการเรื่องห้องพัก เป็นสิทธิของโรงแรมในการจัดห้องให้กับกรุ๊ป ที่เข้าพัก โดยมีห้องพักสำหรับผู้สูบบุหรี่ / ปลอดบุหรี่ได้ โดยอาจจะขอเปลี่ยนห้องได้ตามความประสงค์ของผู้ที่พัก ทั้งนี้ขึ้นอยู่กับความพร้อมให้บริการของโรงแรม และไม่สามารถรับประกันได้
- 9** กรณีผู้เดินทางต้องการความช่วยเหลือเป็นพิเศษ อาทิเช่น ใช้วีลแชร์ กรุณาแจ้งบริษัทฯ อย่างน้อย 7 วันก่อนการเดินทาง มิฉะนั้นบริษัทฯ ไม่สามารถจัดการล่วงหน้าให้ได้
- 10** บัณฑิตแพทย์ พนักงาน และตัวแทนของผู้จัด ไม่มีสิทธิในการให้คำสัญญาใดๆ ทั้งสิ้นแทนผู้จัด นอกจากมีเอกสารลงนามโดยผู้มีอำนาจของผู้จัดกำกับเท่านั้น
- 11** ผู้จัดจะไม่รับผิดชอบ และไม่สามารถคืนค่าใช้จ่ายต่างๆ ได้เนื่องจากการเป็นภาระมาจ่ายกับตัวแทนต่างๆ ในกรณีที่ผู้เดินทางไม่ผ่านการพิจารณาในการตรวจคนเข้าเมือง-ออกเมือง ไม่ว่าจะเป็กรงตรวจคนเข้าเมือง หรือ กรมแรงงานของทุกประเทศในรายการท่องเที่ยว อันเนื่องมาจาก การกระทำที่ส่อไปในทางผิดกฎหมาย การหลบหนี เข้าออกเมือง เอกสารเดินทางไม่ถูกต้อง หรือการถูกปฏิเสธในกรณีอื่นๆ
- 12** กรณีต้องการพักแบบ 3 ท่าน ต่อห้องหรือห้องแบบ 3 เตียง Triple โรงแรมมีห้อง Triple ไม่เพียงพอ ขอสงวนสิทธิในการจัดห้องให้เป็นแบบแยก 2 ห้อง คือ 1 ห้องพักรู้น และ 1 ห้องพักเดี่ยว โดยไม่ค่าใช้จ่ายเพิ่ม



บริษัท แกรนด์ทัวร์ริสโม จำกัด (สำนักงานใหญ่)

55/26 หมู่บ้านทาวน์พลัส เกษตร-นวมินทร์ แขวงนวลจันทร์ เขตบึงกุ่ม กรุงเทพฯ 10230
55/26 TOWN+ KASET-NAVAMIN VILLAGE NUANCHAN BUENGMUM BANGKOK 10230

TEL : 02-508-1010

info@grandtourismo.co.th

www.grandtourismo.co.th

LICENSE NO : 11/11512

- 13** สภาพการจราจรในช่วงวันเดินทางตรงกับวันหยุดเทศกาลของญี่ปุ่น หรือ วันเสาร์อาทิตย์ รถอาจจะติด อาจทำให้เวลาในการท่องเที่ยว และ ซ่อมบั้งแต่ละสถานที่น้อยลง โดยเป็นดุลยพินิจของมัคคุเทศก์ และคนขับรถ ในการบริหารเวลา ซึ่งอาจจะขอความร่วมมือจากผู้เดินทางในบางครั้ง ที่ต้องเร่งรีบ เพื่อให้ได้ท่องเที่ยวตามโปรแกรม
- 14** บริการน้ำดื่มท่านวันละ 1 ขวด ต่อคน /ต่อวัน เริ่มในวันที่ 2 ของการเดินทาง ถึงวันที่ ... ของการเดินทาง
- 15** การบริการของรถบัสนำเที่ยวญี่ปุ่น ตามกฎหมายของประเทศญี่ปุ่น สามารถให้บริการวันละ 10 ชั่วโมง ในวันนั้นๆ มีอาจเพิ่มเวลาได้ โดยมัคคุเทศก์ และ คนขับจะเป็นผู้บริหารเวลาตามความเหมาะสม ทั้งนี้ขึ้นอยู่กับสภาพการจราจร ในวันเดินทางนั้นๆเป็นหลัก จึงขอสงวนสิทธิ์ในการปรับเปลี่ยนเวลาท่องเที่ยว ตามสถานที่ในโปรแกรมการเดินทาง

ขอขอบพระคุณทุกท่านที่มอบความไว้วางใจให้กับเรา
ดูแลเรื่องการท่องเที่ยว และบริการ

.....o

