



บริษัท แกรนด์ทัวร์ริสโม จำกัด (สำนักงานใหญ่)
 55/26 หมู่บ้านทาวนพลัส เกษตร-นวมินทร์ แขวงนวลจันทร์ เขตบึงกุ่ม กรุงเทพฯ 10230
 55/26 TOWN+ KASET-NAVAMIN VILLAGE NUANCHAN BUENGMUM BANGKOK 10230

TEL : 02-508-1010
 info@grandtourismo.co.th
 www.grandtourismo.co.th

LICENSE NO : 11/11512

จีน หางโจว เชียงไฮ้ สวนสนุกดิสนีย์แลนด์ 6 วัน 4 คืน
 ชูปตาร์...ซีเสิร์ฟเชียงไฮ้ดิสนีย์ติดแกรม
 เดินทางเดือนพฤษภาคม - มิถุนายน 2568

GTM-08

GRANDTOURISMO

ตั๋วเครื่องบิน

ย่านฮินเทียนตี้

สวนสนุกดิสนีย์แลนด์

เดินทาง พฤษภาคม - มิถุนายน 2568

ราคาเริ่มต้น **23,888**

CHINA
 ชูปตาร์...ซีเสิร์ฟเชียงไฮ้ดิสนีย์ติดแกรม

ไฮไลท์ เชียงไฮ้ หางโจว สวนสนุกดิสนีย์แลนด์ (รวมค่าเข้า)
 ชมเมืองโบราณจูเจียเจี้ยว ล่องเรือชมทะเลสาบซีหู
 ช้อปปิ้งถนนหนานกิงและเมืองโบราณเหอฝางเจีย

แพคเกจพิเศษ มาตรฐานสูง เชียงไฮ้ 4*
 พิเศษเสริมระดับ 4*

HGHSLO625 | 6 วัน | 4 คืน | Lion Air | Thai Lion Air | น้ำหนักกระเป๋า 20 kg.

บริษัทแกรนด์ทัวร์ริสโม จำกัด GRANDTOURISMO CO.,LTD. | Facebook: GRANDTOURISMO | Twitter: @GTMTALK | Phone: 092-854-9496, 092-856-6244 | 02-508-1010 | www.grandtourismo.co.th | LICENSE NO : 11/11512

CHINA

ชูปตาร์...ซีเสิร์ฟเซียงไฮ้ดิสนีย์ติดแถม

HGHSLO625

6 วัน 4 คืน

Lion Air

น้ำหนักกระเป๋า 20 kg.
ขึ้นเครื่องไม่เกิน 7 kg.

DMK ? _ _ _ ? HGH

HGH ? _ _ _ ? DMK

เที่ยวบิน	ไฟล์ท	ออก	ถึง
ขาไป	SL920	19.05	00.15+1

เที่ยวบิน	ไฟล์ท	ออก	ถึง
ขากลับ	SL921	01.20	04.25

วันที่	โปรแกรมการท่องเที่ยว	อาหาร			ที่พัก
		เช้า	กลางวัน	เย็น	
1	• ทำอากาศยานนานาชาติดอนเมือง ประเทศไทย				Microtel by Wyndham Hotel ★★★★ มาตรฐานจีน หรือเทียบเท่า
2	• สวนบิณนาชาติหางโจว เซียวซาน ประเทศจีนเมืองหางโจว • หางโจว • เมืองโบราณจูเจียเจี้ยว • เซียงไฮ้ • ตลาดเงินหวางเมี่ยว • หาดไว่ทาน	☺	☺ ชาหนู	☺	Holiday Inn Express ★★★★ มาตรฐานจีน หรือเทียบเท่า
3	• สวนสนุก Shanghai Disneyland	☺			Holiday Inn Express ★★★★ มาตรฐานจีน หรือเทียบเท่า
4	• อาคารพันต้นไม้ (Tian An 1000 Trees) • ย่านซินเทียนตี้ • ร้าน Starbucks • ถนนหนาทึง ร้าน Pop Mart	☺	☺	☺ เสี่ยวหลงเป่า	Holiday Inn Express ★★★★ มาตรฐานจีน หรือเทียบเท่า
5	• วัดหลงหัว • หางโจว • ล่องเรือทะเลสาบซีหู • ถนนโบราณเหอฟางเจีย • Outlet • สวนบิณนาชาติหางโจว	☺	☺ โทเครนดู	☺	
6	• ทำอากาศยานนานาชาติดอนเมือง ประเทศไทย				



ล่องเรือทะเลสาบซีหู



ย่านซินเทียนตี้



หาดไว่ทาน

ถนนหนาทึง

*ทางบริษัทฯ ขอสงวนสิทธิ์ในการสลับโปรแกรมทัวร์ตามความเหมาะสมขึ้นอยู่กับสถานการณ์หน้างาน โดยคำนึงถึงผลประโยชน์ของลูกค้าเป็นสำคัญ



บริษัท แกรนด์ทัวร์ริสโม จำกัด (สำนักงานใหญ่)

55/26 หมู่บ้านทาวน์พลาซ เกษตร-นวมินทร์ แขวงนวลจันทร์ เขตบึงกุ่ม กรุงเทพฯ 10230
55/26 TOWN+ KASET-NAVAMIN VILLAGE NUANCHAN BUENGMUM BANGKOK 10230

TEL : 02-508-1010

info@grandtourismo.co.th

www.grandtourismo.co.th

LICENSE NO : 11/11512

เที่ยว 2 เมือง หางโจว เชียงไฮ้ เมืองโบราณจูเจียเจียว สวรรค์ดินสเนียนี่เต็มวัน!!

★ อิสระช้อปปิ้ง ถนนนานกิง ตลาดร้อยปีเงินหวังเมี่ยว ถนนโบราณเหอฝางเจีย และหางโจว เอาร์ทเลต

★ เก็บภาพมุมฮิต อาคารพันต้นไม้ และหาดไว่ทาน ล่องเรือชมทะเลสาบซีหู

วันเดินทาง	ราคาผู้ใหญ่	ราคา INF (อายุต่ำกว่า 2 ขวบ)	ราคาทัวร์ ไม่รวมตัว เครื่องบิน	พักเดี่ยว
16 – 21 เมษายน 2568	24,888	6,000	19,888	4,500
20 – 25 เมษายน 2568	24,888	6,000	19,888	4,500
21 – 26 เมษายน 2568	24,888	6,000	19,888	4,500
27 เมษายน – 02 พฤษภาคม 2568 (วันหยุดวันแรงงาน)	25,888	6,000	20,888	4,500
28 เมษายน – 03 พฤษภาคม 2568 (วันหยุดวันแรงงาน)	25,888	6,000	20,888	4,500
04 – 09 พฤษภาคม 2568 (วันหยุดฉัตรมงคล)	25,888	6,000	20,888	4,500
09 - 14 พฤษภาคม 2568	24,888	6,000	19,888	4,500
16 - 21 พฤษภาคม 2568	24,888	6,000	19,888	4,500
18 – 23 พฤษภาคม 2568	24,888	6,000	19,888	4,500
23 - 28 พฤษภาคม 2568	24,888	6,000	19,888	4,500



บริษัท แกรนด์ทัวร์ริสโม จำกัด (สำนักงานใหญ่)

55/26 หมู่บ้านทาวน์พลาซ เกษตร-นวมินทร์ แขวงนวลจันทร์ เขตบึงกุ่ม กรุงเทพฯ 10230
55/26 TOWN+ KASET-NAVAMIN VILLAGE NUANCHAN BUENGMUM BANGKOK 10230

TEL : 02-508-1010

info@grandtourismo.co.th

www.grandtourismo.co.th

LICENSE NO : 11/11512

30 พฤษภาคม - 04 มิถุนายน 2568 (วันเฉลิมพระชนพรรษาสมเด็จพระนางเจ้าสุทิดาฯ)	25,888	6,000	20,888	4,500
01 - 06 มิถุนายน 2568 (วันเฉลิมพระชนพรรษาสมเด็จพระนางเจ้าสุทิดาฯ)	25,888	6,000	20,888	4,500
08 - 13 มิถุนายน 2568	24,888	6,000	19,888	4,500
08 - 13 มิถุนายน 2568 BUS B	24,888	6,000	19,888	4,500
15 - 20 มิถุนายน 2568	24,888	6,000	19,888	4,500
22 - 27 มิถุนายน 2568	24,888	6,000	19,888	4,500
22 - 27 มิถุนายน 2568 BUS B	24,888	6,000	19,888	4,500
29 มิถุนายน - 04 กรกฎาคม 2568	23,888	6,000	18,888	4,500
29 มิถุนายน - 04 กรกฎาคม 2568 BUS B	23,888	6,000	18,888	4,500

ราคาไม่รวมค่าทิปมัคคุเทศก์ท้องถิ่น คนขับรถท้องถิ่นตามธรรมเนียม

สำหรับไกด์ และคนขับรถท้องถิ่น ท่านละ 1,600 บาท/ท่าน/ทริป (ยกเว้นเด็กต่ำกว่า 2 ขวบ)

สำหรับหัวหน้าทัวร์จากเมืองไทย (ตามความพึงพอใจในการบริการ)

วันแรก	ท่าอากาศยานนานาชาติดอนเมือง ประเทศไทย
16.00 น.	สมาชิกทุกท่านพร้อมกัน ณ ท่าอากาศยานนานาชาติดอนเมือง อาคารผู้โดยสารขาออก ชั้น 3 ประตู 8 จากนั้นนำท่านเช็คอินเคาน์เตอร์ไลออนแอร์ (SL) โดยมีเจ้าหน้าที่ส่งทัวร์และหัวหน้าทัวร์ คอยต้อนรับและแจกเอกสารการเดินทาง จากนั้นนำท่านเช็คอินและโหลดสัมภาระ
19.05 น.	ออกเดินทางสู่ สนามบินนานาชาติหางโจว เชียวซาน ประเทศจีน โดยสายการบิน ไลออนแอร์ (SL) เที่ยวบินที่ SL920 (ไม่มีบริการอาหารบนเครื่อง)

วันที่สอง	สนามบินนานาชาติหางโจว เชียวซาน ประเทศจีน - เมืองหางโจว - เมืองโบราณจูเจียเจี๋ย - เชียงไฮ้ - ตลาดเงินหวางเมี่ยว - หาดไ่ว่ทาน
00.15 น.	เดินทางถึง สนามบินนานาชาติหางโจว เชียวซาน ประเทศจีน ผ่านพิธีการตรวจคนเข้าเมืองและศุลกากรตามขั้นตอนเรียบร้อยแล้วนำท่านรับสัมภาระ และเดินทางเข้าสู่ที่พัก Microtel by Wyndham Hotel ระดับ 4 ดาว มาตรฐานจีน หรือเทียบเท่า เพื่อพักผ่อน และเตรียมตัวเดินทางท่องเที่ยวในช่วงเช้า <i>(เวลาท้องถิ่นประเทศจีนเร็วกว่าเวลาประเทศไทย 1 ชั่วโมง ปรับนาฬิกาของท่านเพื่อสะดวกแก่การนัดหมาย)</i>
เช้า	<p>บริการอาหารเช้า ณ ห้องอาหารของโรงแรม</p> <p>นำทุกท่านเดินทางสู่ เมืองโบราณจูเจียเจี๋ย (Zhujiyajiao Ancient Town) (ใช้ระยะเวลาในการเดินทางประมาณ 2 ชั่วโมง) เมืองที่ได้รับฉายา เวนิสตะวันออกแห่งเมืองเชียงไฮ้ เป็นหนึ่งย่านเก่าริมน้ำที่มีชื่อเสียงในเชียงไฮ้ มีประวัติศาสตร์ยาวนานกว่า 1,700 ปี ซึ่งพื้นที่ทั้งหมดได้รับการอนุรักษ์ไว้เป็นอย่างดี จุดเด่นของเมืองโบราณแห่งนี้คือมีแม่น้ำหลากหลายสายเชื่อมโยงไปยังพื้นที่ต่างๆ โดยรอบ ทำให้มีบรรยากาศที่สวยงามและร่มรื่น ในอดีตเป็นชุมชนที่มีผู้คนประกอบอาชีพค้าขาย ทอผ้า และขายข้าว ในปัจจุบันพื้นที่ภายในเมืองโบราณมีทั้งวัด ร้านค้า ร้านอาหาร และจุดท่องเที่ยวที่น่าสนใจหลายแห่ง เช่น สะพานฝางเซิง สะพานหินขนาดใหญ่ความยาว 72 เมตร สวนเข่อซื่อ และวัดหยวนจิน อีสระให้ทุกท่านเดินเล่น ถ่ายภาพ และเลือกซื้อของที่ระลึกตามอัธยาศัย หรือเลือกซื้อ Option เสริมล่องเรือชมเมืองโบราณจูเจียเจี๋ย <i>(ราคาทัวร์ไม่รวมค่าล่องเรือท่านละ 50 หยวน ทางบริษัทฯ ขอสงวนสิทธิ์ในราคานี้สำหรับ 6 ท่านขึ้นไป หากผู้สนใจน้อยกว่า 6 ท่าน กรุณาแจ้งความจำนงค์ และตรวจสอบราคากับหัวหน้าทัวร์อีกครั้งค่ะ)</i></p>



กลางวัน

บริการอาหารกลางวัน ณ ภัตตาคารอาหารพื้นเมือง **เมนูพิเศษ!! ขานมู**

หลังอาหารนำท่านเดินทางไปต่อยัง **เมืองเชียงไฮ้** (ใช้ระยะเวลาในการเดินทางประมาณ 1 ชั่วโมง)

นำท่านชม ตลาดร้อยปีเงินหวังเมี่ยว ตลาดที่เก่าแก่ของเมืองเชียงไฮ้ อาคารบ้านเรือนบริเวณนี้ มีสไตล์สถาปัตยกรรมแบบจีนโบราณที่ยังคงความงดงามเอาไว้ ทั้งร้านขายอาหาร ร้านขนมพื้นเมืองและร้านอาหารขึ้นชื่อ เมนูยอดฮิตที่ห้ามพลาด “เสี่ยวหลงเปา” อันลือชื่อ นอกจากนี้ยังมีขายของที่ระลึกต่างๆ อีกมากมาย อิสระให้ท่านเดินช้อปปิ้งตามอัธยาศัย



จากนั้นนำท่านเดินชม **หาดไว่ทาน หรือ หาดเจ้าพ่อ**

เชียงไฮ้ ตั้งอยู่บนฝั่งตะวันตกของแม่น้ำหวงผู้มีความยาวจากเหนือจรดใต้ถึง4กิโลเมตรเป็นเขตสถาปัตยกรรมที่ได้ชื่อว่า “พิพิธภัณฑ์นานาชาติ” ถือเป็นสัญลักษณ์ที่โดดเด่นของนครเชียงไฮ้ อีกทั้งถือเป็นศูนย์กลางทางด้านการเงินการธนาคารที่สำคัญแห่งหนึ่งของเชียงไฮ้ ตลอดแนวยาวของไว่ตันเป็นแหล่งรวมศิลปะสถาปัตยกรรมที่หลากหลาย เช่น สถาปัตยกรรมแบบโรมัน โกธิค บารอค รวมทั้งการผสมผสานระหว่างสถาปัตยกรรมตะวันออก-ตะวันตก เป็นที่ตั้งของหน่วยงานภาครัฐ เช่น กรมศุลกากร โรงแรม และสำนักงานใหญ่ THE BUND FINANCE CENTER เป็นศูนย์กลางการเงิน การค้า การท่องเที่ยว วัฒนธรรมและศิลปะเป็นต้น



เย็น ที่พัก

บริการอาหารเย็น ณ ภัตตาคารอาหารพื้นเมือง

HOLIDAY INN EXPRESS ระดับ 4 ดาวมาตรฐานจีน หรือเทียบเท่า

วันที่สาม

สวนสนุก Shanghai Disneyland (รวมรถรับ-ส่ง)

เช้า

บริการอาหารเช้า ณ ห้องอาหารของโรงแรม

นำท่านเดินทางสู่ สวนสนุก Shanghai Disneyland (รวมค่าเช้า) สวนสนุกแห่งที่ 6 แห่งอาณาจักรดิสนีย์ ซึ่งมีขนาดใหญ่อันดับ 2 ของโลก รองจากดิสนีย์แลนด์ในออร์แลนโด รัฐฟลอริดา สหรัฐอเมริกา และเป็นสวนสนุกดิสนีย์แลนด์แห่งที่ 3 ในเอเชีย อยู่ในเขตจวนซาใกล้กับแม่น้ำหวงผู่และสนามบินผู้ตง สวนสนุกเซี่ยงไฮ้ดิสนีย์แลนด์มีขนาดใหญ่กว่าฮ่องกงดิสนีย์แลนด์ถึง 3 เท่า เปิดให้บริการเมื่อวันที่ 16 มิถุนายน 2016 (ทางหัวหน้าทัวร์ และไกด์ท้องถิ่นจะไม่ได้เข้าไปด้านในสวนสนุกด้วย)

โดยเซี่ยงไฮ้ ดิสนีย์แลนด์ ประกอบด้วย 6 ธีมปาร์ค และ 1 ฟรีโซน ดังนี้



★ DISNEY TOWN

เป็นโซนแรกก่อนเข้าสวนสนุก โซนนี้ไม่ต้องเสียเงินค่าเข้าชม ประกอบด้วยร้านอาหาร ร้านจำหน่ายของที่ระลึกต่างๆ ทั้งยังมี LEGO LAND ในโซนนี้อีกด้วย

★ MICKEY AVENUE

โซนนี้จะเป็นโซนขายของที่ระลึกกับร้านอาหาร และก็มีส่วนของที่ฉายหนังการ์ตูนสั้นของมิกกี้เมาส์ เหมาะกับการถ่ายรูปและนั่งพักผ่อนภายในสวนสนุก

★ ADVENTURE ISLE

ดินแดนให้การผจญภัยที่ตื่นตาตื่นใจกับบรรยากาศหุบเขาลึกลับในยุคดึกดำบรรพ์ 'Casmp Discovery' พร้อมเชิญชวนให้เดินสำรวจดินแดนที่แฝงไปด้วยปริศนาและความลึกลับ และลงเรือเข้าไปสู่ 'Roaring Rapids' อุโมงค์ถ้ำปริศนาในช่องเขารอรั้ว และ Roaring Over The Horizon เป็นเครื่องเล่นแนว 4D



บริษัท แกรนด์ทัวร์ริสโม จำกัด (สำนักงานใหญ่)

55/26 หมู่บ้านกานวณพลัส เกษตร-นวมินทร์ แขวงนวลจันทร์ เขตบึงกุ่ม กรุงเทพฯ 10230
55/26 TOWN+ KASET-NAVAMIN VILLAGE NUANCHAN BUENGMUM BANGKOK 10230

TEL : 02-508-1010

info@grandtourismo.co.th

www.grandtourismo.co.th

LICENSE NO : 11/11512

★ TOMORROW LAND

อีกหนึ่งไฮไลท์เด่นของสวนสนุกดิสนีย์ ที่มักจะสร้างโลกแห่งอนาคต เพื่อสร้างจินตนาการให้กับเด็ก ๆ พร้อมกับดีไซน์เครื่องเล่นสุดล้ำให้เข้ากับคอนเซ็ปต์ เปิดตัวเครื่องเล่นที่มีจากวิดีโอเกมและภาพยนตร์ไซไฟชื่อดัง Tron รถไฟเหาะรูปทรงจักรยานยนต์ไฮเทค เป็นหนึ่งสุดยอดรถไฟเหาะตีลังกาสำหรับเซียงไฮ้ ดิสนีย์แลนด์ที่ห้ามพลาด หรือจะเอาใจสาวก Star War อย่าง “Star Wars Launch Bay” ได้ถ่ายรูปกับ Darth Vader ตัวเป็น ๆ

★ GARDENS OF IMAGINATION

มีจุดเด่นเรื่องวัฒนธรรมของจีน ส่งเสริมเอกลักษณ์ของสวนพฤกษศาสตร์ในสวนสนุกแห่งนี้ได้อย่างเต็มที่ สวนที่ตั้งอยู่ไม่ไกลจากปราสาทเทพนิยาย ‘Wandering Moon Teahouse’ เป็นโรงน้ำชาที่พักผ่อนหย่อนใจที่งดงามอย่างลงตัว อีกทั้งยังมีสวนที่เลือกตัวละครสัตว์ของดิสนีย์ ดัดแปลงเป็นเหล่า 12 นักกษัตริย์ ตามแบบปฏิทินจีน มี 2 เครื่องเล่นเบา ๆ เด็ก ๆ เล่นได้ ผู้ใหญ่เล่นดี คือ Fantasia Carousel (ม้าหมุน) กับ Dumbo The Flying Elephant

★ TREASURE COVE

เป็นธีมโจรสลัด เนรมิตฉากจากภาพยนตร์ชื่อดัง The Pirates of the Caribbean กลายเป็นเครื่องเล่นและการแสดงโชว์สุดตระการตา ที่หาชมได้แค่เพียงที่ เซียงไฮ้ เท่านั้น จำลองฉากต่าง ๆ ริมทะเล เครื่องเล่นไฮไลท์คือ Pirates of the Caribbean – Battle for the Sunken Treasure เป็นเครื่องเล่นแนว 4D จะพาเรานั่งเรือพญากภัยไปกับต่อสู้อันน่ากลัว Black Pearl กับ Flying Dutchman

★ FANTASY

สนุกกับเมืองเทพนิยาย เป็นโซนที่ตั้งของปราสาทดิสนีย์ ที่มีชื่อว่า “Enchanted Storybook Castle” ท่านจะได้พบกับโชว์อันยิ่งใหญ่ตระการตาและตัวการ์ตูนที่ท่านชื่นชอบ อาทิเช่น สโนว์ไวท์, เจ้าหญิงนิทรา, ซินเดอเรลล่า, มิกกี้เมาส์, หมีพูห์ และเพื่อน ๆ ตัวการ์ตูนอันเป็นที่ใฝ่ฝันของทุกคน และยังมีโซนกิจกรรมอย่างเช่น “Once Upon a Time Adventure” เป็นการผจญภัยภายในปราสาทดิสนีย์ พบเรื่องราวของสโนว์ไวท์ ผ่านจอภาพแบบสามมิติ หรือ “Alice in Wonderland Maze” เป็นทางเดินผ่านเขาวงกตเพื่อเข้าไปเจอตัวละครจาก Alice in Wonderland และเครื่องเล่นไฮไลท์ของโซนนี้ก็คือ “Seven Dwarfs Mine Train” นั่งรถไฟเข้าเหมืองแร่ไปกับคนแคระทั้ง 7 ชวนให้สนุกและหวาดเสียว

★ ZOO TOPIA

สนุกกับโซนเปิดใหม่เอาใจชาวซูโทเปีย ภายในโซนนี้ท่านจะได้ชมมหานครซูโทเปียที่เหมือนฉากในการ์ตูน ออกมาได้อย่างน่าตื่นตาตื่นใจ และได้พบตัวละครสุดน่ารัก NICK AND JUDY พร้อมสนุกกับเครื่องเล่นไฮไลท์ของโซนนี้ คือ ZOO TOPIA HOT PURSUIT

หมายเหตุ : เพื่อผลประโยชน์ของลูกทัวร์เป็นสำคัญ ทางบริษัทฯ ขอสงวนสิทธิ์ในการเปลี่ยนแปลงรายการเที่ยว ดิสนีย์แลนด์ กรณีที่ตรงวันเสาร์หรืออาทิตย์ เนื่องจากจะมีนักท่องเที่ยวค่อนข้างมาก และในส่วนของวันธรรมดาการเล่นเครื่องเล่นในแต่ละโซนนั้นก็ขึ้นอยู่กับการจัดเวลาของลูกค้านั้นเองเป็นสำคัญ อาจทำให้ไม่สามารถเล่นเครื่องเล่นได้ตามที่หวังไว้

****อิสระรับประทานอาหารกลางวัน และอาหารค่ำตามอัธยาศัย**

เพื่อความสะดวกในการเล่นเครื่องเล่นของท่าน*

สมควรแก่เวลานำท่านเดินทางออกจาก สวนสนุกเซียงไฮ้ดิสนีย์แลนด์

ในกรณีลูกค้าไม่ประสงค์จะเข้าสวนสนุกดิสนีย์แลนด์

*****ทางบริษัทฯ จะทำการคืนเงินให้ท่านละ 2.000 บาท*** (แจ้งล่วงหน้า 14 วันก่อนเดินทาง)**

ที่พัก

HOLIDAY INN EXPRESS ระดับ 4 ดาวมาตรฐานจีน หรือเทียบเท่า

วันที่สี่
เช้า

อาคารพันต้นไม้ (Tian An 1000 Trees) – ย่านชินเทียนตี้ - ร้าน Starbucks - ถนนนานกิง - ร้าน Pop Mart

บริการอาหารเช้า ณ ห้องอาหารของโรงแรม

นำท่านเดินทางสู่ เทียนอันเซียนชู่ (Tian An 1,000 Trees) หรือ เรียกว่า อาคารพันต้นไม้ ที่ได้รับการออกแบบโดย Thomas Heatherwick สถาปนิกชื่อดังชาวอังกฤษที่มีชื่อเสียงด้านการสร้างสรรค์อาคาร โดยการผสมผสานระหว่างธรรมชาติและสถาปัตยกรรมเมืองได้อย่างลงตัวโดยมีแรงบันดาลใจจาก เขาหงซาน ในมณฑลอันฮุย อิสระให้ท่านชมความอลังการของอาคารที่ประดับตกแต่งด้วยต้นไม้มากกว่า 1,000 ต้น และได้รับการขนานนามว่าเป็น สิ่งมหัศจรรย์ของโลกสมัยใหม่ โดยคาดว่าต้นไม้ 1,000 ต้นเหล่านี้ จะสามารถช่วยดูดซับคาร์บอนไดออกไซด์ 21 ตันต่อปีด้านในของอาคารมีทั้งส่วนของที่พักอาศัย ร้านอาหาร พิพิธภัณฑ์ แกลเลอรี ศิลปะ และร้านค้ามากมาย



จากนั้นนำท่านไปยังย่าน ย่านชินเทียนตี้ ย่านสุดฮิปเตอร์ใจกลางนครเซี่ยงไฮ้ เป็นสถานที่ท่องเที่ยวติดอันดับต้นๆ สำหรับวัยรุ่น และผู้คนในเมือง เป็นแหล่งช้อปปิ้ง แหล่งร้านอาหารที่นำเอาอาคารเก่าแก่มากมาแต่งเติมใหม่ให้ดูหรูหรา คลาสสิก ผสมผสานระหว่างสถาปัตยกรรมตะวันตกกับจีนเข้าด้วยกัน และใช้เป็นที่พักของหนุ่มสาว นักท่องเที่ยวในเซี่ยงไฮ้ยามค่ำคืน

กลางวัน

บริการอาหารกลางวัน ณ ภัตตาคารอาหารพื้นเมือง



บริษัท แกรนด์ทัวร์ริสโม จำกัด (สำนักงานใหญ่)

55/26 หมู่บ้านทาวน์พลัส เกษตร-นวมินทร์ แขวงนวลจันทร์ เขตบึงกุ่ม กรุงเทพฯ 10230
55/26 TOWN+ KASET-NAVAMIN VILLAGE NUANCHAN BUENKUM BANGKOK 10230

TEL : 02-508-1010

info@grandtourismo.co.th

www.grandtourismo.co.th

LICENSE NO : 11/11512

นำท่านแวะชม ร้านกาแฟ Starbucks Reserve Roastery (ไม่รวมค่าเครื่องดื่ม) มาพร้อมกับความยิ่งใหญ่อลังการ ครองตำแหน่งสตาร์บัคส์ที่ใหญ่และสวยที่สุดในโลก เปิดให้บริการ เมื่อวันที่ 6 ธันวาคม 2560 มีเครื่องดื่มหลากหลายมากกว่า 100 ชนิด รวมทั้งเครื่องดื่มที่มีเฉพาะสาขานี้แห่งเดียว นอกจากนี้ยังมีอาหารและขนมมากมาย จากนั้นอิสระให้ท่านได้ช้อปปิ้ง ถนนนานกิง ถนนแห่งนี้เปรียบเหมือนย่านสีลมของเมืองไทย หรือย่านออร์ชาร์ด ของสิงคโปร์ ถนนนี้มีความยาวประมาณ 5 กิโลเมตร มีห้างสรรพสินค้ามากมายอยู่บนถนนแห่งนี้เป็นย่านที่คึกคักและทันสมัยที่สุดในเซี่ยงไฮ้ และยังมีร้าน POP MART ให้ท่านได้เดินเลือกจุ่มอีกด้วย



เย็น
ที่พัค

บริการอาหารเย็น ณ ภัตตาคารอาหารพื้นเมือง **เมนูพิเศษ เสี่ยวหลงเป่า !!**
Holiday Inn Express ระดับ 4 ดาวมาตรฐานจีน หรือเทียบเท่า

วันที่ห้า วัดหลงหัว - หางโจว - ล่องเรือทะเลสาบซีหู - ถนนโบราณเหอฟางเจีย - Outlet - สนามบินนานาชาติหางโจว เซียวซาน

เช้า บริการอาหารเช้า ณ ห้องอาหารของโรงแรม

นำท่านเดินทางสู่ วัดหลงหัว (LONGHUA TEMPLE) วัดเก่าแก่คู่บ้าน คู่เมืองเซียงไฮ้ ถูกสร้างสมัยสามก๊ก ซึ่งมีอายุมากกว่า 1,500 ปี ภายในวัดจะมีเจดีย์เด่นตระหง่านตาที่มีความสูง 7 ชั้น นอกจากนั้นยังมีวิหารเจ็ดหลังตั้งอยู่บนพื้นที่กว้างขวางที่สุดในบรรดาวัดของเซียงไฮ้ วิหารแต่ละ หลังมีรูปปั้นพระพุทธรูปและเทพผู้พิทักษ์ประดิษฐานอยู่ให้ผู้คนได้เข้ามากราบไหว้ขอพร วิหารใหญ่มีพระศรีศากยมุณี วิหารเจ้าแม่กวนอิม ที่มีองค์เจ้าแม่กวนอิมพันมือ รายล้อมด้วยพระพุทธรูปสีทอง 500 องค์ อิสระให้ท่านได้สักการะขอพรเพื่อความป็นสิริมงคล



นำท่านเดินทางกลับ เมืองหางโจว (ใช้เวลาเดินทางประมาณ 2 ชั่วโมง) เมืองหางโจวเป็นเมืองเก่าแก่ 1 ใน 6 ของประเทศจีน เป็นเมืองที่มีความสำคัญทางเศรษฐกิจ มีวัฒนธรรมที่ยาวนาน และเป็นเมืองที่มีทัศนียภาพที่สวยงามเมืองหนึ่งของประเทศจีน พาท่าน ล่องเรือชมทะเลสาบซีหู (ราคาทัวร์รวมค่าล่องเรือแล้ว) ซึ่งกวีจีนบรรยายเปรียบเปรยว่า “ซีหูเหมือนนางไซซี ไซซีสวยทุกอริยาบถ ซีหูสวยทุกฤดูกาล” ล่องเข้าสู่เขตทะเลสาบซีหูใหม่ ลอด 3 สะพานดังเข้าสู่เขตทะเลสาบซีหูเก่า ชมทิวทัศน์สี่แห่งของทะเลสาบซีหู ซึ่งได้แก่ ด่วนฉานเสียนซานถาน อี้นเหยิน และหนานผิงอ้วนจง ให้ท่านได้สัมผัสกับบรรยากาศความงามในทะเลสาบในบรรยากาศที่ผ่อนคลาย

กลางวัน บริการอาหารกลางวัน ณ ภัตตาคารอาหารพื้นเมือง **เมนูพิเศษ!! ไก่เสรมซีอิ้ว**



นำท่านช้อปปิ้ง และเดินชม ถนนโบราณเหอฝางเจีย เป็นถนนสายหนึ่งที่ตั้งอันให้เห็นประวัติศาสตร์ และวัฒนธรรมอันเก่าแก่ของหังโจวได้อย่างดี ถนนสายนี้มีความยาว 460 เมตร กว้าง120เมตร ในปัจจุบันยังคงไว้ซึ่งสภาพดั้งเดิมของสิ่งปลูกสร้างโบราณส่วนหนึ่ง บ้านเรือนทั้งสองข้างทางที่สร้างขึ้นใหม่ล้วนสร้างจากไม้และมุงหลังคาสีคราม อิสระช้อปปิ้งตามอัธยาศัยกับสินค้าพื้นเมือง ของที่ระลึก อาหารพื้นถิ่น หมอล่าเสียบไม้ที่เต็มตลอด 2 ข้างทาง จากนั้นท่านช้อปปิ้ง ณ หางโจว เอาท์เล็ต ที่มีแบรนด์ดัง แบรินดิ้นเตอร์มากมาย รวมไปถึงแบรนด์จีน และแบรนด์ฮ่องกง เป็นจุดให้ท่านได้ละลายเงินหยวนได้อย่างเพลิดเพลิน หรือจะเลือกซื้อของฝากต่างๆ ก็ สามารถหาซื้อได้จากที่นี่

เย็น บริการอาหารเย็น ณ ภัตตาคารอาหารพื้นเมือง
 สมควรแก่เวลา นำท่านเดินทางสู่ สนามบินนานาชาติหางโจว เซียวซาน

วันที่หก ทำอากาศยานนานาชาติดอนเมือง ประเทศไทย

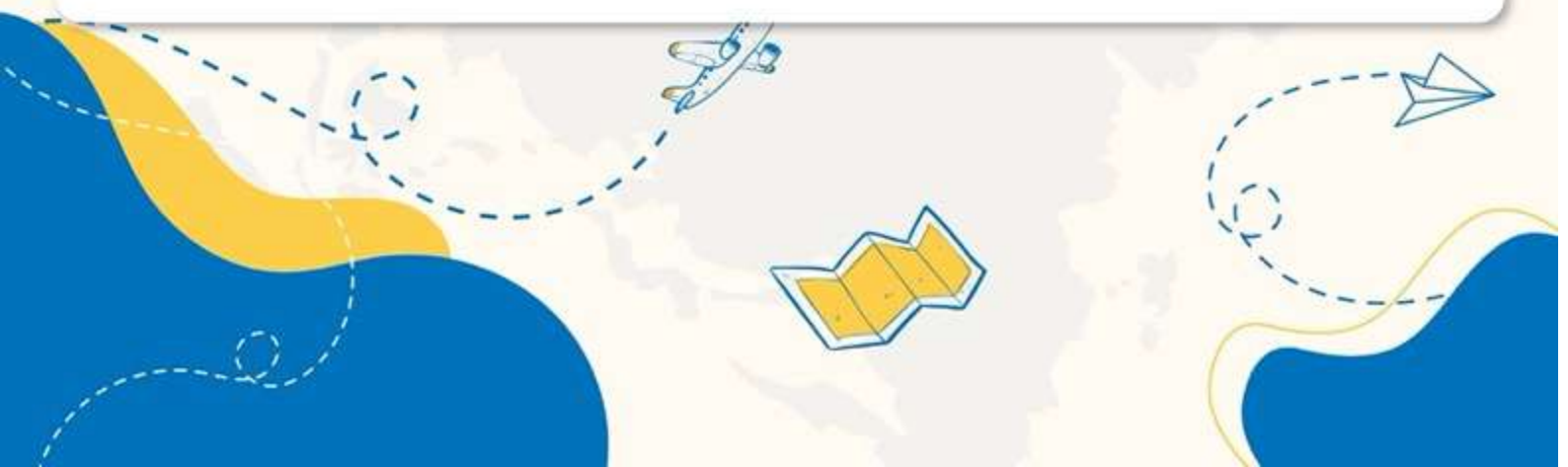
01.20 น. เดินทางสู่ ทำอากาศยานนานาชาติดอนเมือง ประเทศไทย โดยสายการบิน ไล้อันแอร์ (SL)
 เที่ยวบินที่ SL921 (ไม่มีบริการอาหารบนเครื่อง)

04.25 น. เดินทางถึง ทำอากาศยานนานาชาติดอนเมือง ประเทศไทย โดยสวัสดิภาพ พร้อมความประทับใจ

หมายเหตุ

เนื่องจากการจองทัวร์ล่วงหน้า ณ วันเดินทางจริง อาจจะมีเหตุการณ์ ที่ทำให้ไฟลท์บินล่าช้า หรือเปลี่ยนแปลงเวลาบิน หากท่านใดมีไฟลท์บินภายในประเทศหรือต่างประเทศก่อนหรือหลังจากการเดินทาง โปรดสำรองเวลาในการจองตั๋วเครื่องบินไว้อย่างต่ำ 4 - 5 ชั่วโมง ทั้งนี้เพื่อประโยชน์ของตัวท่านเอง ทางบริษัทจะไม่รับผิดชอบค่าใช้จ่ายที่เกิดขึ้นในส่วนของตั๋วเครื่องบินที่ไม่เกี่ยวข้องกับโปรแกรมทัวร์

บริษัท ขอสงวนสิทธิ์ : ทางบริษัทฯ ขอสงวนสิทธิ์ในการสลับโปรแกรมทัวร์ตาม **ความเหมาะสม** โดยไม่แจ้งให้ทราบล่วงหน้า อันเนื่องมาจากเหตุการณ์ต่าง ๆ ที่อาจเกิดขึ้นจากเหตุสุดวิสัยเช่น เหตุการณ์ทางธรรมชาติ การเมือง สภาพการจราจร ทั้งทางบกและทางอากาศ สถานะห้องพักรวมของแต่ละโรงแรม รวมไปถึงสภาพอากาศที่ไม่เอื้ออำนวย ทั้งนี้ทางเราจะคำนึงถึงความปลอดภัยและผลประโยชน์ของลูกค้าเป็นสำคัญ และการบริการของรถบัสนำเที่ยวตามกฎหมายของ ประเทศจีนสามารถให้บริการวันละ 10 ชั่วโมง มีอาจเพิ่มเวลาได้โดยมีบุคคลกและคนขับจะเป็นผู้บริหารเวลาตามความเหมาะสม ทั้งนี้ขึ้นอยู่กับสภาพการจราจรในวันเดินทางนั้น ๆ เป็นหลัก จึงขอสงวนสิทธิ์ ในการปรับเปลี่ยนเวลาท่องเที่ยวตามสถานที่ในโปรแกรมการเดินทาง



✓ ราคาค่าบริการรวม



ค่าตัวเครื่องบินไป-กลับตามรายการที่ระบุ รวมถึงค่าภาษีสนามบิน และค่าภาษีน้ำมัน (รวมน้ำหนักกระเป๋าถือขึ้นเครื่องท่านละ 7kg และโหลดใต้ท้องเครื่อง ท่านละ 20 kg แชนน้ำหนักได้)



ค่ารถโค้ชปรับอากาศ



โรงแรมที่พักตามที่ระบุ หรือเทียบเท่า (พัก 2-3 ท่าน/ห้อง)



ค่าธรรมเนียมเข้าชมสถานที่ต่าง ๆ ตามรายการที่ระบุ



ค่าอาหาร ตามรายการที่ระบุ



ค่าเบี้ยประกันอุบัติเหตุในการเดินทางท่องเที่ยว วงประกันท่านละ 1,000,000 บาท (เจือจางตามกรรมธรรม์)



ภาษีมูลค่าเพิ่ม 7 % (เฉพาะค่าบริการ)



ภาษีหัก ณ ที่จ่าย 3 % (เฉพาะค่าบริการ)

× ราคาค่าบริการไม่รวม



ค่าใช้จ่ายส่วนตัวของผู้เดินทาง อาทิ ค่าทำหนังสือเดินทาง ค่าโทรศัพท์ ค่าอาหาร เครื่องดื่ม ค่าช้อปปิ้ง ค่ามินิบาร์ในห้องและค่าพาหนะต่าง ๆ ที่มีได้ระบุในรายการ



ค่าธรรมเนียมวีซ่าเข้า ประเทศจีน สำหรับชาวต่างชาติ ที่ไม่ได้รับการงดเว้น วีซ่าเข้าประเทศจีน



ค่าธรรมเนียมในกรณีกระเป๋าสัมภาระที่มีน้ำหนักเกินกว่าที่สายการบินนั้น ๆ กำหนด หรือสัมภาระใหญ่เกินขนาดมาตรฐาน



ค่าภาษีน้ำมัน ที่สายการบินเรียกเก็บเพิ่ม ภายหลังจากทางบริษัทฯ ได้ออกตัวเครื่องบินไปแล้ว



ค่าทิปมัคคุเทศก์, คนขับรถ, **1,600** บาท/ท่าน/ทริป, ค่าทิปหัวหน้าทัวร์ แล้วแต่ความพึงพอใจของท่าน

เงื่อนไขการจอง และ การชำระเงิน

- ชำระมัดจำท่านละ 10,000 บาท ภายใน 24 ชั่วโมง หลังจากที่ท่านส่งเอกสารการจอง กรณีลูกค้าทำการจองก่อนวันเดินทางภายใน 30 วัน ทางบริษัทขอสงวนสิทธิ์ในการเก็บค่าทัวร์เต็มจำนวน
- ส่วนที่เหลือ ชำระก่อนวันเดินทางอย่างน้อย 30 วัน
- หากไม่ชำระมัดจำตามที่กำหนด ขออนุญาตตัดที่นั่งให้ลูกค้าท่านอื่นที่รออยู่
- หากชำระไม่ครบตามจำนวน บริษัทฯ ถือว่าท่านยกเลิกการเดินทางโดยอัตโนมัติ โดยไม่มีเงื่อนไข
- เมื่อท่านชำระเงินไม่ว่าจะทั้งหมดหรือบางส่วน ทางบริษัทฯ ถือว่าท่านได้ยอมรับเงื่อนไขและข้อตกลงต่างๆที่ได้ระบุไว้ทั้งหมดนี้แล้ว
- หากชำระเงินในแต่ละส่วนแล้ว โปรดส่งสำเนาการโอนเงิน มาทางอีเมลล์ของ เซลล์ที่ท่านติดต่อ
- ส่งรายชื่อสำรองที่นั่ง ผู้เดินทางต้องส่งสำเนาหนังสือเดินทาง (Passport) หากไม่ส่งสำเนาหนังสือเดินทาง (Passport) มาให้ ทางบริษัทฯ ขอสงวนสิทธิ์ไม่รับผิดชอบค่าเสียหายอันเกิดจากความผิดพลาดจากการสะกดชื่อ-นามสกุล และอื่นๆ เพื่อใช้ในการจองตั๋วเครื่องบินทั้งสิ้น

กรณีเด็กอายุต่ำกว่า 18 ปีบริบูรณ์ เดินทางพร้อมญาติ

- สำเนาสูติบัตร (ใบเกิด) กรณีเด็กอายุต่ำกว่า 6 ปี ต้องใช้สูติบัตรตัวจริง
- ใบยินยอมออกให้บุตรเดินทางไปต่างประเทศ ของบิดามารดา ที่ออกให้โดยสำนักงานเขตหรือที่ว่าการอำเภอเท่านั้น

หมายเหตุ : โปรดตรวจสอบ Passport : จะต้องมีอายุคงเหลือ ณ วันเดินทางมากกว่า 6 เดือนขึ้นไป และเหลือหน้ากระดาษอย่างน้อย 2 หน้าหากไม่มั่นใจโปรดสอบถามเจ้าหน้าที่

เงื่อนไขยกเลิกการจอง

- ยกเลิกก่อนการเดินทาง **ตั้งแต่ 30 วันขึ้นไป** คืนเงินค่าทัวร์โดยหักค่าใช้จ่ายที่เกิดขึ้นจริง **ในกรณีที่วันเดินทางตรงกับวันหยุดนักขัตฤกษ์ ต้องยกเลิกก่อน 45 วัน**
- **ยกเลิกก่อนการเดินทาง 15-29 วัน** คืนเงิน 50% ของค่าทัวร์ หรือหักค่าใช้จ่ายตามจริง เช่น ค่ามัดจำตัวเครื่องบิน โรงแรม และค่าใช้จ่ายจำเป็นอื่นๆ
- ยกเลิกก่อนการเดินทาง **น้อยกว่า 15 วัน** ขอสงวนสิทธิ์ไม่คืนเงินค่าทัวร์ที่ชำระแล้วทั้งหมด
- หากมีการยกเลิกการเดินทางโดยไม่ใช้ความผิดของบริษัททัวร์ ทางบริษัทขอสงวนสิทธิ์ไม่รับผิดชอบ และ คืนค่าทัวร์ส่วนใดส่วนหนึ่งให้ท่านได้ไม่ว่ากรณีใด ๆ ทั้งสิ้น เช่น สถานทูตปฏิเสธวีซ่า ด้านตรวจคนเข้าเมือง นโยบายห้ามเข้า ออกประเทศฯลฯ
- กรณีต้องการเปลี่ยนแปลงผู้เดินทาง (**เปลี่ยนชื่อ**) จะต้องแจ้งให้ทางบริษัททราบล่วงหน้า อย่างน้อย 21 วัน ก่อนออกเดินทาง กรณีแจ้งหลังจากเจ้าหน้าที่ออกเอกสารเรียบร้อยแล้ว ไม่ว่าส่วนใดส่วนหนึ่ง ทางบริษัทขอสงวนสิทธิ์ในการเรียกเก็บค่าใช้จ่ายที่เกิดขึ้นจริงทั้งหมด ทั้งนี้ขึ้นอยู่กับช่วงพีเรียดวันที่เดินทางและกระบวนการของแต่ละคณะ เป็นสำคัญด้วย กรุณาสอบถามกับเจ้าหน้าที่เป็นกรณีพิเศษ
- กรณีต้องการเปลี่ยนแปลงพีเรียดวันเดินทาง (**เลื่อนวันเดินทาง**) ทางบริษัทขอสงวนสิทธิ์ในการหักค่าใช้จ่ายการดำเนินการต่างๆที่เกิดขึ้นจริงสำหรับการดำเนินการจองครั้งแรก ตามจำนวนครั้งที่เปลี่ยนแปลง ไม่ว่ากรณีใดๆทั้งสิ้น
- กรณีเจ็บป่วยจนไม่สามารถเดินทางได้ ต้องมีใบรับรองแพทย์จากโรงพยาบาลบริษัทฯ จะทำการเลื่อนการเดินทางของท่านไปยังคณะต่อไป ทั้งนี้ ท่านจะต้องเสียค่าใช้จ่ายที่ไม่สามารถยกเลิก หรือเลื่อนการเดินทางได้ตามความเป็นจริง
- กรณีเจ็บป่วยกะทันหันก่อนล่วงหน้าเพียง 7 วันทำการ ทางบริษัทฯ ขอสงวนสิทธิ์ในการคืนเงินทุกกรณี

หมายเหตุ : กรุณาอ่านศึกษารายละเอียดทั้งหมดก่อนทำการจอง เพื่อความถูกต้อง และความเข้าใจตรงกับระหว่างท่านลูกค้าและบริษัท)

เงื่อนไขและรายละเอียดเพิ่มเติม

1. กรณีผู้ร่วมคณะยินดีที่จะเดินทางน้อยกว่า 15 ท่านทางบริษัทสงวนสิทธิ์ ไม่มีหัวหัวหน้าทัวร์ (มีไกด์ท้องถิ่นตลอดการเดินทางที่ประเทศจีน)
2. ขอสงวนสิทธิ์การเก็บค่าน้ำมันและภาษีสนามบินทุกแห่งเพิ่ม หากสายการบินมีการปรับขึ้นก่อนวันเดินทาง
3. บริษัทฯ ขอสงวนสิทธิ์ในการเปลี่ยนเที่ยวบิน โดยมีต้องแจ้งให้ทราบล่วงหน้าอันเนื่องจากสาเหตุต่างๆ
4. บริษัทฯ จะไม่รับผิดชอบใดๆ ทั้งสิ้น หากเกิดกรณีความล่าช้าจากสายการบิน, การยกเลิกบิน, การประท้วง, การนัดหยุดงาน, การก่อการจลาจล, ภัยธรรมชาติ, การนำสิ่งของผิดกฎหมายซึ่งอยู่นอกเหนือความรับผิดชอบของบริษัทฯ
5. บริษัทฯ จะไม่รับผิดชอบใดๆ ทั้งสิ้น หากเกิดสิ่งของสูญหายอันเนื่องเกิดจากความประมาทของท่าน, เกิดจากการโจรกรรม และ อุบัติเหตุจากความประมาทของนักท่องเที่ยวเอง
6. เมื่อท่านตกลงชำระเงินมัดจำหรือค่าทัวร์ทั้งหมดกับทางบริษัทฯ แล้ว ทางบริษัทฯ จะถือว่าท่านได้ยอมรับเงื่อนไขข้อตกลงต่างๆ ทั้งหมด
7. รายการนี้เป็นเพียงข้อเสนอที่ต้องได้รับการยืนยันจากบริษัทฯ อีกครั้งหนึ่ง หลังจากได้สำรองโรงแรมที่พักในต่างประเทศเรียบร้อยแล้ว โดยโรงแรมจัดในระดับใกล้เคียงกัน ซึ่งอาจจะปรับเปลี่ยนตามที่ระบุในโปรแกรม
8. การจัดการเรื่องห้องพัก เป็นสิทธิของโรงแรมในการจัดห้องให้กับกรุ๊ปที่เข้าพักโดยมีห้องพักสำหรับผู้สูบบุหรี่/ปลอดบุหรี่ได้ โดยอาจจะขอเปลี่ยนห้องได้ตามความประสงค์ ของผู้ที่พัก ทั้งนี้ขึ้นอยู่กับความพร้อมให้บริการของโรงแรม และไม่สามารถรับประกันได้
9. กรณีผู้เดินทางต้องการความช่วยเหลือเป็นพิเศษ อาทิเช่น ใช้วีลแชร์ กรุณาแจ้งบริษัทฯ อย่างน้อย 7 วันก่อนการเดินทาง มิฉะนั้นบริษัทฯ ไม่สามารถจัดการได้ล่วงหน้าได้
10. มัคคุเทศก์ พนักงานและตัวแทนของผู้จัดไม่มีสิทธิในการให้คำสัญญาใด ๆ ทั้งสิ้นแทนผู้จัด นอกจากมีเอกสารลงนามโดยผู้มีอำนาจของผู้จัดกำกับเท่านั้น

เงื่อนไขและรายละเอียดเพิ่มเติม

11. ผู้จัดจะไม่รับผิดชอบและไม่สามารถคืนค่าใช้จ่ายต่างๆ ได้เนื่องจากเป็นการเหมาจ่ายกับตัวแทนต่างๆ ในกรณีที่ผู้เดินทางไม่ผ่านการพิจารณาในการตรวจคนเข้าเมือง-ออกเมือง ไม่ว่าจะเป็นกองตรวจคนเข้าเมืองหรือกรมแรงงานของทุกประเทศในรายการท่องเที่ยว อันเนื่องมาจากการกระทำที่ส่อไปในทางผิดกฎหมาย การหลบหนี เข้าออกเมือง เอกสารเดินทางไม่ถูกต้อง หรือ การถูกปฏิเสธในกรณีอื่น ๆ
12. กรณีต้องการพักแบบ 3 ท่าน ต่อห้องหรือห้องแบบ 3 เตียง Triple โรงแรมมีห้อง Triple ไม่เพียงพอ ขอสงวนสิทธิ์ในการจัดห้องให้เป็นแบบ แยก 2 ห้อง คือ 1 ห้องพักคู่ และ 1 ห้องพักเดี่ยว โดยต้องมีชำระค่าใช้จ่ายพักเดี่ยวเพิ่มเติม
13. สภาพการจราจรในช่วงวันเดินทางตรงกับวันหยุดเทศกาลของประเทศจีนหรือวันเสาร์ อาทิตย์ รถอาจจะติด อาจทำให้เวลาในการท่องเที่ยว และข้อปบึงแต่ละสถานที่น้อยลง โดยเป็นดุลยพินิจของมัคคุเทศก์ และคนขับรถในการบริหารเวลา ซึ่งอาจจะขอความร่วมมือจากผู้เดินทางในบางครั้งที่ต้องเร่งรีบ เพื่อให้ได้ท่องเที่ยวตามโปรแกรม
14. บริการน้ำดื่ม 1 ขวด/ท่าน/วัน
15. การบริการของรถบัสนำเที่ยวตามกฎหมายของประเทศจีนสามารถให้บริการวันละ 10 ชั่วโมง ในวันนั้นๆมีอาจเพิ่มเวลาได้ โดยมัคคุเทศก์และคนขับจะเป็นผู้บริหารเวลาตามความเหมาะสม ทั้งนี้ขึ้นอยู่กับสภาพการจราจรในวันเดินทางนั้นๆเป็นหลัก จึงขอสงวนสิทธิ์ในการปรับเปลี่ยนเวลาท่องเที่ยวตามสถานที่ในโปรแกรมการเดินทาง
16. ในกรณีที่พาสปอร์ตของท่านชำรุด หรือมีตราประทับใดๆที่ไม่เกี่ยวข้องกับการเดินทางและสายการบินแจ้งว่าไม่สามารถใช้เดินทางได้ ทางบริษัทขอสงวนสิทธิ์ในการคืนเงินไม่ว่ากรณีใดๆ เนื่องจากทางบริษัทได้มีการชำระค่าใช้จ่ายในการเดินทางทั้งหมดไปเรียบร้อยแล้ว
17. ในกรณีที่ลูกค้ามีวีซ่าทำงานที่ประเทศไทยอย่างถูกต้องตามกฎหมาย ท่านจะต้องทำ RE ENTRY VISA ก่อนออกนอกราชอาณาจักรไทยทุกครั้ง