



**บริษัท แกรนด์ทัวร์ริสโม จำกัด (สำนักงานใหญ่)**  
 55/26 หมู่บ้านทาวนพลาซ่า เกษตร-นวมินทร์ แขวงนวลจันทร์ เขตบึงกุ่ม กรุงเทพฯ 10230  
 55/26 TOWN+ KASET-NAVAMIN VILLAGE NUANCHAN BUENGMUM BANGKOK 10230

TEL : 02-508-1010  
 info@grandtourismo.co.th  
 www.grandtourismo.co.th

LICENSE NO : 11/11512



**4 DAYS 3 NIGHT  
 PACKAGE TOUR  
 HONGKONG  
 FREE DAY**

**ราคาเริ่มต้น**

3-5★



**10,500**

บริษัท แกรนด์ทัวร์ริสโม จำกัด  
**GRANDTOURISMO**  
 CO.,LTD.

f : GRANDTOURISMO  
 @GTMTALK



092-854-9496  
 092-856-6244

02-508-1010  
 www.grandtourismo.co.th  
 LICENSE NO : 11/11512

**เนื่องจากโปรแกรมนี้นี้เป็นราคาแพคเกจทัวร์**  
**คุณสามารถเลือกที่คุณชอบได้จากรายละเอียดด้านล่างนี้**  
**ราคาโรงแรม + ราคาตั๋ว = ราคาแพคเกจต่อท่าน**  
**\*\*\* ราคาไม่รวมวันหยุดเทศกาล \*\*\***



**บริษัท แกรนด์ทัวร์ริสโม จำกัด (สำนักงานใหญ่)**  
 55/26 หมู่บ้านทาวน์พลาซ เกษตร-นวมินทร์ แขวงนวลจันทร์ เขตบึงกุ่ม กรุงเทพฯ 10230  
 55/26 TOWN+ KASET-NAVAMIN VILLAGE NUANCHAN BUENGMUM BANGKOK 10230

TEL : 02-508-1010  
 info@grandtourismo.co.th  
 www.grandtourismo.co.th

LICENSE NO : 11/11512

วันเดินทาง	โปรแกรม	อาหาร			โรงแรม
		เช้า	เที่ยง	ค่ำ	
วันที่1	กรุงเทพฯ – อ่องกง - สนามบินอ่องกง				เลือกรร.ได้
วันที่2	รีฟิสเบย์ - วัดเจ้าแม่กวนอิมสงฮัม - ร้านจิวเวลรี่ - วัดแชกงหมิว - ซอปปังจิมซาจุ้ย - โรงแรม	☺☺	✗	✗	เลือกรร.ได้
วันที่3	<b>อิสระตามอัธยาศัย หรือ เลือกซื้อบัตร Disneyland</b>	☺☺	✗	✗	เลือกรร.ได้
วันที่4	สนามบินอ่องกง - เดินทางกลับสู่ประเทศไทย	☺☺			

**โรงแรม 3 ดาว ★★☆☆**

โรงแรม **Ramada Tsim Sha Tsui**

ราคาต่อ 2 คืน / ท่าน

Weekday

10,500 บาท

Weekend

12,500 บาท



**โรงแรม 4 ดาว ★★★★★**

โรงแรม **Kimberley Hotel**

ราคาต่อ 2 คืน / ท่าน

Weekday

10,500 บาท

Weekend

12,500 บาท





**บริษัท แกรนด์ทัวร์ริสโม จำกัด (สำนักงานใหญ่)**  
 55/26 หมู่บ้านทาวนพลาซ เกษตร-นวมินทร์ แขวงนวลจันทร์ เขตบึงกุ่ม กรุงเทพฯ 10230  
 55/26 TOWN+ KASET-NAVAMIN VILLAGE NUANCHAN BUENGMUM BANGKOK 10230

TEL : 02-508-1010  
 info@grandtourismo.co.th  
 www.grandtourismo.co.th

LICENSE NO : 11/11512

<b>โรงแรม The Kowloon Hotel</b>	<b>ราคาต่อ 2 คืน / ท่าน</b>
Weekday	12,000 บาท
Weekend	14,000 บาท

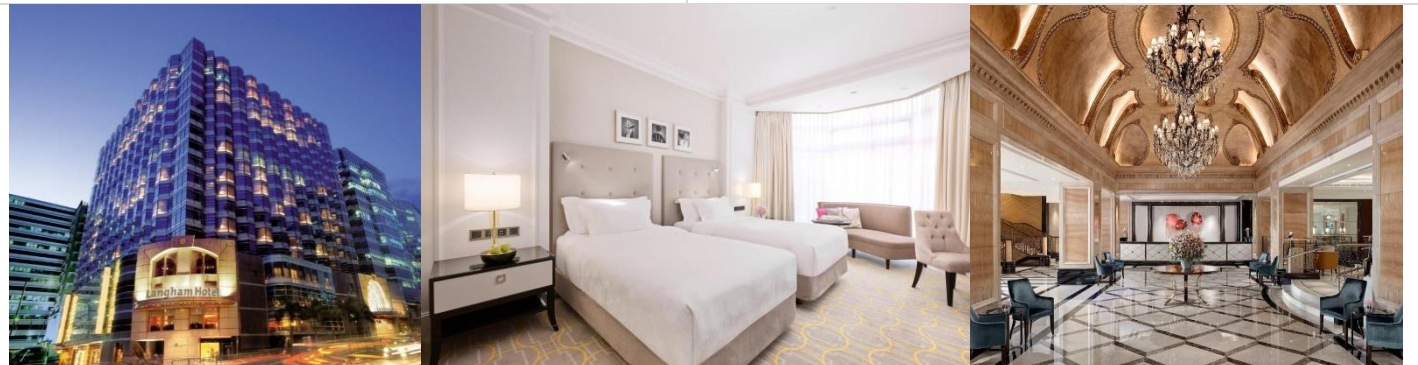


**โรงแรม 5 ดาว ★★★★★**

<b>โรงแรม Marco Polo HongKong Hotel</b>	<b>ราคาต่อ 2 คืน / ท่าน</b>
Weekday	13,500 บาท
Weekend	16,500 บาท



<b>โรงแรม The Langham Hong Kong Hotel</b>	<b>ราคาต่อ 2 คืน / ท่าน</b>
Weekday	16,500 บาท
Weekend	19,500 บาท







**บริษัท แกรนด์ทัวร์ริสโม จำกัด (สำนักงานใหญ่)**  
 55/26 หมู่บ้านทาวนพลัส เกษตร-นวมินทร์ แขวงนวลจันทร์ เขตบึงกุ่ม กรุงเทพฯ 10230  
 55/26 TOWN+ KASET-NAVAMIN VILLAGE NUANCHAN BUENGMUM BANGKOK 10230

TEL : 02-508-1010  
 info@grandtourismo.co.th  
 www.grandtourismo.co.th

LICENSE NO : 11/11512

ราคาต่อ 2 คน	โรงแรม <b>The Peninsula Hong Kong</b>
Weekday	25,500 บาท
Weekend	28,500 บาท



วันแรก	กรุงเทพฯ สนามบินสุวรรณ - อู่กอง สนามบิน เซก แล็บ ท็อก - อู่กอง	
.....น.	พบกับที่ <b>สนามบินสุวรรณภูมิ</b> ชั้น4 ผู้โดยสารขาออก เคาน์เตอร์ ... ทีมงานของเราคอยต้อนรับท่านและอำนวยความสะดวกเรื่องการเช็คอินและโหลดสัมภาระทั้งหมด	
	<b>สายการบิน Cathay Pacific</b> CX616 06.30-10.25 CX700 08.10-12.10 CX750 11.00-15.00	ราคาเริ่มต้น 11,000 บาท
	<b>สายการบิน Thai Airways</b> TG600 08.00-11.45 TG606 10.35-14.20 TG638 14.00-17.45 TG602 18.30-22.15	ราคาเริ่มต้น 11,000 บาท
	<b>สายการบิน Emirate Airline</b> EK384 14.05-18.05	ราคาเริ่มต้น 7,000 บาท
.....น.	ออกเดินทางสู่อู่กอง ด้วยสายการบิน..... โดยเที่ยวบินที่.....	
.....น.	เดินทางถึง <b>สนามบินเซก แล็บ ท็อก</b> ประเทศอู่กอง	





**บริษัท แกรนด์ทัวร์ริสโม จำกัด (สำนักงานใหญ่)**  
 55/26 หมู่บ้านทาวนพลาซ เกษตร-นวมินทร์ แขวงนวลจันทร์ เขตบึงกุ่ม กรุงเทพฯ 10230  
 55/26 TOWN+ KASET-NAVAMIN VILLAGE NUANCHAN BUENGMUM BANGKOK 10230

TEL : 02-508-1010  
 info@grandtourismo.co.th  
 www.grandtourismo.co.th

LICENSE NO : 11/11512

<b>รถบัสพร้อมนำท่านเดินทางจากสนามบินเพื่อไปยังโรมแรมที่พัก</b>		
<b>*** ต้องการรถส่วนตัวเพิ่ม ดูราคาได้ที่นี่ ***</b>		
<b>รถ 7 ที่นั่ง / ต่อเที่ยว</b>	<b>รถ 28 ที่นั่ง / ต่อเที่ยว</b>	<b>รถ 45 ที่นั่ง / ต่อเที่ยว</b>
<b>6,600 บาท</b>	<b>14,000 บาท</b>	<b>18,500 บาท</b>
<b>พักที่</b>	นำท่านเดินทางสู่โรงแรม..... เซ็คอิน และพักผ่อนตามอัธยาศัย	
<b>วันที่สอง</b>	รีพัลเบย์ - วัดเจ้าแม่กวนอิมทองฮำ - ร้านฮิวเวลรี่ - วัดแชกงหมิว - ซุปปิงอิมซาฮู๋ - โรงแรม	
<b>เช้า</b>	รับประทานอาหารเช้า ณ ห้องอาหารของโรงแรม	
<b>รถบัสรวม</b>	พร้อมนำท่านออกเดินทางซีตี้ทัวร์ตามโปรแกรม <b>ไม่มีค่าใช้จ่ายเพิ่ม</b>	
<b>*** ต้องการรถส่วนตัวเที่ยวซีตี้ทัวร์เพิ่ม ดูราคาได้ที่นี่ ***</b>		
<b>รถ 7 ที่นั่ง / 1 วัน ซีตี้ทัวร์</b>	<b>16,000 บาท</b>	
นำท่านสู่ <b>รีพัลส์ เบย์ (Repulse Bay)</b> มีรูปปั้นของเจ้าแม่กวนอิม ซึ่งคนฮ่องกงเชื่อว่ามีความศักดิ์สิทธิ์มาก ขอพรเรื่องการทำงาน การเงิน และขอพรขอโชคขอลา เพื่อเป็นสิริมงคล		
จากนั้นนำท่านสู่ <b>วัดเจ้าแม่กวนอิมทองฮำ (Hung Hom Khun Yam)</b> เป็นหนึ่งในวัดที่เก่าแก่ที่สุดของฮ่องกง คนไทยนิยมไปขอขมาเงินกัน		



นำท่านเลือกซื้อ**ร้านจิวเวลรี่ (Jewelry)** เต็มไปด้วย แหวน สร้อย และเครื่องประดับอื่นๆ อีกมากมาย ให้ท่านได้เลือกซื้อไปเป็นของขวัญหรือใส่เป็นมงคลได้ด้วยเช่นกัน



นำท่านเดินทางสู่ **วัดแชกงหมิว (Che Kung Temple)** หรือเรียกอีกชื่อหนึ่งว่า "วัดกังหันลม" นำทุกท่านขอพรเรื่อง เดินทางปลอดภัย, สุขภาพแข็งแรง, โชคลาภ และเงินทอง



เที่ยง **อิสระรับประทานอาหารกลางวันตามอัธยาศัย**

**อิสระ**ให้ท่านเต็มอัมกับการช้อปปิ้งย่านจิมซาจู้ (**Tsim Sha Tsui**) มีร้านขายของทั้ง เครื่องหนัง, เครื่องกีฬา, เครื่องใช้ไฟฟ้า, กล้องถ่ายรูป , แบรินด์เนม ฯลฯ และสินค้าแบบที่เป็นของพื้นเมืองฮ่องกงอยู่ด้วย



**บริษัท แกรนด์ทัวร์ริสโม จำกัด (สำนักงานใหญ่)**  
 55/26 หมู่บ้านทาวนพลาซ เกษตร-นวมินทร์ แขวงนวลจันทร์ เขตบึงกุ่ม กรุงเทพฯ 10230  
 55/26 TOWN+ KASET-NAVAMIN VILLAGE NUANCHAN BUENGMUM BANGKOK 10230

TEL : 02-508-1010  
 info@grandtourismo.co.th  
 www.grandtourismo.co.th

LICENSE NO : 11/11512



ค้ำ	อิสระรับประทานอาหารค้ำตามอริยาคัย
พักที่	โรงแรม.....
วันที่สาม	อิสระตามอริยาคัย (ช้อปปิ้ง หรือ เลือกซื้อบัตร Disneyland)
เช้า	รับประทานอาหารเช้า ณ ห้องอาหารของโรงแรม
	<b>** อิสระอาหารเที่ยง และอาหารค้ำ เพื่อไม่ให้เป็นการเสียเวลาในการท่องเที่ยว **</b>

สามารถเลือกซื้อ Option Hongkong Disneyland + รถรับส่ง  
 ผู้ใหญ่ 8,000 เด็ก 6,500 บาท ราคาเริ่มตั้งแต่ 2 ท่านขึ้นไป



**หมายเหตุ:** ก่อนทำการจองบัตรเข้าสวนสนุก กรุณาสอบถามราคาจากเจ้าหน้าที่อีกครั้ง  
**Hong Kong Disneyland** อาณาจักรแห่งจินตนาการ เพลิดเพลินไปกับสวนสนุกชื่อดัง  
 ของโลกที่มีทั้งเครื่องเล่น การแสดงโชว์ ขบวนพาเหรดของตัวการ์ตูนดิสนีย์ พร้อมโซน  
 เครื่องเล่นต่างๆ



**บริษัท แกรนด์ทัวร์ริสโม จำกัด (สำนักงานใหญ่)**  
 55/26 หมู่บ้านทาวน์พลาซ่า เกษตร-นวมินทร์ แขวงนวลจันทร์ เขตบึงกุ่ม กรุงเทพฯ 10230  
 55/26 TOWN+ KASET-NAVAMIN VILLAGE NUANCHAN BUENKUM BANGKOK 10230

TEL : 02-508-1010  
 info@grandtourismo.co.th  
 www.grandtourismo.co.th

LICENSE NO : 11/11512




<b>วันที่</b>	<b>สนามบินฮ่องกง - เดินทางกลับสู่ประเทศไทย</b>
<b>เช้า</b>	รับประทานอาหารเช้า ณ ห้องอาหารของโรงแรม ออกเดินทางสู่สนามบินฮ่องกง ทำการเช็คอินและโหลดสัมภาระทั้งหมด
	<b>สายการบิน Cathay Pacific</b> CX701 15.55-18.00 CX703 18.35-20.35 CX617 21.50-23.50
	<b>สายการบิน Thai Airways</b> TG603 07.45-09.25 TG601 12.45-14.25 TG607 15.30-17.10 TG639 19.05-20.45



**บริษัท แกรนด์ทัวร์ริสโม จำกัด (สำนักงานใหญ่)**  
 55/26 หมู่บ้านทาวนพลัส เกษตร-นวมินทร์ แขวงนวลจันทร์ เขตบึงกุ่ม กรุงเทพฯ 10230  
 55/26 TOWN+ KASET-NAVAMIN VILLAGE NUANCHAN BUENGMUM BANGKOK 10230

TEL : 02-508-1010  
 info@grandtourismo.co.th  
 www.grandtourismo.co.th

LICENSE NO : 11/11512

	<b>สายการบิน Emirate Airline</b> <b>EK385 21.30-23.45</b>
---	--



.....น. เห็นฟ้าสู่กรุงเทพมหานคร ด้วยสายการบิน..... เที่ยวบิน.....

.....น. เดินทางกลับถึงประเทศไทยโดยสวัสดิภาพพร้อมกับความประทับใจ



### อัตราค่าบริการรวม

1. ค่าตัวโดยสารเครื่องบินไป-กลับ ชั้นประหยัดพร้อมค่าภาษีสนามบินทุกแห่งตามรายการทัวร์ข้างต้น
2. ค่าที่พักห้องละ 2-3 ท่าน ตามโรงแรมที่ระบุไว้ในรายการหรือระดับเทียบเท่า (มาตรฐานโรงแรมจีน)
  - **กรณีห้อง TWIN BED (เตียงเดี่ยว 2 เตียง) ซึ่งโรงแรมไม่มีหรือเต็ม ทางบริษัทขอปรับเป็นห้อง DOUBLE BED แทนโดยมีต้องแจ้งให้ทราบล่วงหน้า**
  - **หากต้องการห้องพักแบบ DOUBLE BED ซึ่งโรงแรมไม่มีหรือเต็ม ทางบริษัทขอปรับเป็นห้อง TWIN BED แทนโดยมีต้องแจ้งให้ทราบล่วงหน้า เช่นกัน**
  - **กรณีพักแบบ TRIPLE ROOM 3 ท่าน 1 ห้อง ท่านที่ 3 อาจเป็นเสริมเตียง หรือ SOFA BED หรือเสริมพูกที่นอน ทั้งนี้ขึ้นอยู่กับรูปแบบการจัดห้องพักของโรงแรมนั้นๆ**
3. ค่าอาหาร ค่าเข้าชม และ ค่ายานพาหนะทุกชนิด ตามที่ระบุไว้ในรายการทัวร์ข้างต้น
4. เจ้าหน้าที่บริษัท ๙ คอยอำนวยความสะดวกทุกท่านตลอดการเดินทาง



บริษัท แกรนด์ทัวร์ริสโม จำกัด (สำนักงานใหญ่)

55/26 หมู่บ้านทาวน์พลาซ่า เกษตร-นวมินทร์ แขวงนวลจันทร์ เขตบึงกุ่ม กรุงเทพฯ 10230  
55/26 TOWN+ KASET-NAVAMIN VILLAGE NUANCHAN BUENGGKUM BANGKOK 10230

TEL : 02-508-1010

info@grandtourismo.co.th

www.grandtourismo.co.th

LICENSE NO : 11/11512

5. ค่าน้ำหนักสัมภาระรวมในตัวเครื่องบินตามเงื่อนไขสายการบิน
6. ค่าประกันวินาศภัยเครื่องบินตามเงื่อนไขของแต่ละสายการบิน
7. อัตราดังกล่าวขอลงเฉพาะผู้ที่ถือหนังสือเดินทางไทยเท่านั้น\*\*
8. กรณีถือหนังสือเดินทางต่างชาติดกรุณาเช็คราคาอีกครั้ง
9. ค่าประกันอุบัติเหตุคุ้มครองในระหว่างการเดินทาง คุ้มครองในวงเงินท่านละ 1,000,000 บาท ตามเงื่อนไขของกรมธรรม์

\*เงื่อนไขประกันการเดินทาง\* ค่าประกันอุบัติเหตุและค่ารักษาพยาบาล คุ้มครองเฉพาะกรณีที่ได้รับอุบัติเหตุระหว่างการเดินทาง ไม่คุ้มครองถึงการสูญเสียชีวิตส่วนตัวและไม่คุ้มครองโรคประจำตัวของผู้เดินทาง

\*\* ลูกค้าย่านใดสนใจซื้อประกันการเดินทางครอบคลุมเรื่องสุขภาพสามารถสอบถามข้อมูลเพิ่มเติมกับทางเจ้าหน้าที่ \*\*

### อัตราค่าบริการไม่รวม

1. ค่าทำหนังสือเดินทางไทย และเอกสารต่างดาว
  2. ค่าเอกสารเดินทางเข้าประเทศจีนสำหรับผู้ถือพาสปอร์ตต่างชาติ
  3. ค่าน้ำหนักกระเป๋าเดินทางในกรณีที่เกิดกว่าสายการบินกำหนด
  4. ค่าใช้จ่ายส่วนตัวนอกเหนือจากรายการ เช่น ค่าเครื่องดื่ม, ค่าอาหารที่สั่งเพิ่มเอง, ค่าโทรศัพท์, ค่าซักรีด
- \*สำหรับท่านที่รับประทานอาหารพิเศษ อาหารเจ หรือไม่ทานเนื้อสัตว์ ไม่ทานหมู ไม่ทานไก่ และมีความจำเป็นให้ทางบริษัทจัดเตรียมอาหารไว้ให้ท่านเป็นพิเศษนอกเหนือจากที่กรุ๊ปจัดไว้ในรายการ ขอสงวนสิทธิ์ในการเรียกเก็บค่าใช้จ่ายเพิ่มเติมตามจริงหน้างาน
5. ค่าภาษีน้ำมัน ที่สายการบินเรียกเก็บเพิ่มหลังจากทางบริษัทฯ ได้ออกตั๋วเครื่องบิน
  6. ค่าที่ปัมคฤศกที่ท้องถิ่นและคนขับรถ
  7. ค่าภาษีมูลค่าเพิ่ม7%

### เงื่อนไขการให้บริการ

1. การเดินทางในแต่ละครั้งจะต้องมีผู้โดยสาร จำนวน ท่านขึ้นไป ถ้าผู้โดยสารไม่ครบจำนวนดังกล่าว ทางบริษัทฯ ขอสงวนสิทธิ์ในการเปลี่ยนแปลงราคาหรือยกเลิกการเดินทาง
2. ในกรณีที่ลูกค้าต้องออกตัวโดยสารภายในประเทศ กรุณาติดต่อเจ้าหน้าที่ของบริษัทฯ เพื่อเช็คว่ากรุ๊ปมีการคอนเฟิร์มเดินทางก่อนทุกครั้ง เนื่องจากสายการบินอาจมีการปรับเปลี่ยนไฟล์ทบิน หรือเวลาบิน โดยไม่ได้แจ้งให้ทราบล่วงหน้า ทางบริษัทฯ จะไม่รับผิดชอบใดๆ ในกรณี ถ้าท่านออกตัวภายในโดยไม่แจ้งให้ทราบและหากไฟล์ทบินมีการปรับเปลี่ยนเวลาบินเพราะถือว่าท่านยอมรับในเงื่อนไขดังกล่าว
3. รายการทัวร์นี้มีलगร้านจิวเวลรี่ โดยจะใช้เวลาประมาณ 60 นาที/ร้าน กรณีที่ท่านถ้าหากลูกค้าไม่มีความประสงค์จะเข้าร้านขายสินค้า หรือหากท่านต้องการแยกตัวออกจากคณะ ทางบริษัทฯ ขอสงวนสิทธิ์ในการเรียกเก็บค่าใช้จ่ายที่เกิดขึ้นจากท่านเป็นจำนวนเงิน **5,000 บาท/ท่าน**
4. ราคาสำหรับพาสปอร์ตไทยเท่านั้น สำหรับพาสปอร์ตต่างชาติชำระเพิ่ม **5,000 บาท/ท่าน** ทุกกรณี



บริษัท แกรนด์ทัวร์ริสโม จำกัด (สำนักงานใหญ่)

55/26 หมู่บ้านทาวน์พลาซ เกษตร-นวมินทร์ แขวงนวลจันทร์ เขตบึงกุ่ม กรุงเทพฯ 10230  
55/26 TOWN+ KASET-NAVAMIN VILLAGE NUANCHAN BUENGMUM BANGKOK 10230

TEL : 02-508-1010

info@grandtourismo.co.th

www.grandtourismo.co.th

LICENSE NO : 11/11512

## 5. การชำระค่าบริการ

5.1 กรุณาชำระ **มัดจำตามอินวอยใบแจ้งหนี้** พร้อมส่งหน้าพาสปอร์ตสำหรับทำเอกสารเข้าประเทศ

5.2 กรุณาชำระ ค่าทัวร์เต็มจำนวน ในกรณีที่ค่าทัวร์ราคาต่ำกว่า 10,000 บาท

5.3 กรุณาชำระ ค่าทัวร์ส่วนที่เหลือ 30 วันก่อนออกเดินทาง \*\*45 วันก่อนเดินทางสำหรับช่วงสงกรานต์และปีใหม่\*\*

5.4 กรณีวันเดินทางน้อยกว่า 21 วัน หรือราคาทัวร์โปรโมชั่น ต้องชำระค่าทัวร์เต็มจำนวนเท่านั้น

6. กรณีผู้เดินทางที่ต้องการความช่วยเหลือเป็นพิเศษ เช่น การขอใช้วีซ่าเชงเก้นที่สนามบิน กรุณาแจ้งบริษัทฯ อย่างน้อย 7 วันก่อนการเดินทาง หรือเริ่มตั้งแต่ท่านจองทัวร์ มิฉะนั้นทางบริษัทฯ ไม่สามารถจัดการได้ล่วงหน้า ทางบริษัทฯ ขอสงวนสิทธิ์ในการเรียกเก็บค่าใช้จ่ายตามจริงที่เกิดขึ้นกับผู้เดินทาง (ถ้ามี)

7. กรณีใช้หนังสือเดินทางราชการ (เล่มน้ำเงิน) เดินทางเพื่อการท่องเที่ยวเกี่ยวกับคณะทัวร์ หากท่านถูกปฏิเสธในการเข้า – ออกประเทศใดๆ ก็ตาม ทางบริษัทฯ ขอสงวนสิทธิ์ไม่คืนค่าทัวร์และรับผิดชอบใดๆ ทั้งสิ้น

**โปรดตรวจสอบ PASSPORT : กรุณานำพาสปอร์ตติดตัวมาในวันเดินทาง พาสปอร์ตต้องมีอายุไม่ต่ำกว่า 6 เดือน หรือ 180 วัน ขึ้นไปก่อนการเดินทาง และต้องมีหน้ากระดาษอย่างต่ำ 6 หน้า**

**หมายเหตุ : สำหรับผู้เดินทางที่อายุไม่ถึง 18 ปี และไม่ได้เดินทางกับบิดา มารดา ต้องมีจดหมายยินยอมให้บุตรเดินทางไปต่างประเทศจากบิดาหรือมารดาแบบมาด้วย**

## เงื่อนไขการยกเลิก

\*\*กรณีการขอยกเลิกการเดินทาง หรือเลื่อนการเดินทาง นักท่องเที่ยวหรือตัวแทนจำหน่าย(ผู้มีชื่อในเอกสารการจอง) จะต้องแฟกซ์ อีเมลล์ หรือ มาเซ็นเอกสารการยกเลิกที่บริษัท ใดๆ หนึ่ง เพื่อเป็นการแจ้งยกเลิกกับทางบริษัทอย่างเป็นลายลักษณ์อักษร (ทางบริษัทไม่ขอรับยกเลิกการจอง ผ่านทางโทรศัพท์ไม่ว่ากรณีใดๆ)

\*\*กรณีนักท่องเที่ยวหรือตัวแทนจำหน่าย ต้องการขอรับเงินค่าบริการคืน นักท่องเที่ยวหรือตัวแทนจำหน่าย (ผู้มีชื่อในเอกสารการจอง) จะต้องแฟกซ์ อีเมลล์ หรือ มาเซ็นเอกสารการขอรับเงินคืนที่บริษัท ใดๆ หนึ่ง เพื่อทำเรื่องขอรับเงินค่าบริการคืน โดยแนบหนังสือมอบอำนาจพร้อมหลักฐานประกอบการมอบอำนาจ หลักฐานการชำระค่าบริการต่างๆ และหน้าสมุดบัญชีธนาคารที่ต้องการให้นำเงินเข้าให้ครบถ้วน โดยมีเงื่อนไขการคืนเงินค่าบริการ ตาม "ประกาศคณะกรรมการธุรกิจนำเที่ยวและมัคคุเทศก์ เรื่องหลักเกณฑ์เกี่ยวกับการกำหนดอัตราค่าค่าบริการคืนให้นักท่องเที่ยว พ.ศ. 2563" ดังนี้

1. ยกเลิก ไม่น้อยกว่า 30 วันก่อนการเดินทาง (ไม่นับวันเดินทาง) คืนเงินค่าทัวร์เต็มจำนวน ยกเว้นค่าใช้จ่ายที่เกิดขึ้นจริงเพื่อการเตรียมการนำเที่ยว ทั้งหมด เช่น ค่ามัดจำตั๋วเครื่องบิน ค่าบริการแลนด์ต่างประเทศ เป็นต้น"
2. ยกเลิก ไม่น้อยกว่า 15-29 วันก่อนการเดินทาง (ไม่นับวันเดินทาง) คืนเงินร้อยละ 50 ของค่าทัวร์ทั้งหมด ยกเว้น ค่าใช้จ่ายที่เกิดขึ้นจริงเพื่อการเตรียมการนำเที่ยว ทั้งหมด เช่น ค่ามัดจำตั๋วเครื่องบิน ค่าบริการแลนด์ ต่างประเทศ เป็นต้น"
3. ยกเลิก น้อยกว่า 15 วันก่อนการเดินทาง ทางบริษัทฯ ขอสงวนสิทธิ์ ไม่คืนเงินค่าทัวร์ทั้งหมด



บริษัท แกรนด์ทัวร์ริสโม จำกัด (สำนักงานใหญ่)

55/26 หมู่บ้านทาวน์พลาซ่า เกษตร-นวมินทร์ แขวงนวลจันทร์ เขตบึงกุ่ม กรุงเทพฯ 10230  
55/26 TOWN+ KASET-NAVAMIN VILLAGE NUANCHAN BUENGMUM BANGKOK 10230

TEL : 02-508-1010

info@grandtourismo.co.th

www.grandtourismo.co.th

LICENSE NO : 11/11512

4. \*\* การจ่ายเงินคืนแก่นักท่องเที่ยวตามข้อกำหนดด้านบน ซึ่งมีการหักเงินในบางส่วนนั้น เนื่องจากทางบริษัทมีค่าใช้จ่ายที่ได้จ่ายจริงเพื่อการเตรียมการจัดนำเที่ยวไปแล้ว เช่น การมัดจำที่นั้งบัตรโดยสาร เครื่องบิน การจองที่พัก และค่าใช้จ่ายที่จำเป็นอื่นๆ เป็นต้น \*\*
5. การยกเลิกเดินทางกับกรุ๊ปที่ออกเดินทางช่วงเทศกาลวันหยุด เช่น ปีใหม่, สงกรานต์ เป็นต้น บางสายการบินมีการกัณฑ์มัดจำที่นั้งกับสายการบินและค่ามัดจำที่พักรวมถึงเที่ยวบินพิเศษ เช่น CHARTER FLIGHT จะไม่มีการคืนเงินมัดจำ หรือ ค่าทัวร์ทั้งหมดที่ชำระแล้ว ไม่ว่าจะยกเลิกด้วยกรณีใดๆ
6. \*\* ในกรณี มีเหตุให้ต้องยกเลิกการเดินทางที่บริษัทได้โฆษณาไว้ ซึ่งมีใช้ความผิดของบริษัทเอง ทางบริษัทยินดีคืนเงินค่าบริการตามที่ลูกค้าได้ชำระมาแล้ว เต็มจำนวน โดยต้องมีระยะเวลาไม่น้อยกว่า 30 วัน ก่อนการเดินทาง โปรดอ่านข้อความให้ถี่ถ้วนก่อนการจองทัวร์ทุกครั้ง เพื่อประโยชน์แก่ตัวท่านเอง \*\*
7. กรณีที่กองตรวจคนเข้าเมืองทั้งกรุงเทพฯ และในต่างประเทศ ปฏิเสธมิให้เดินทางออก หรือ เข้าประเทศที่ระบุ ไว้ในรายการเดินทาง บริษัทฯ ขอสงวนสิทธิ์ที่จะไม่คืนค่าทัวร์ไม่ว่ากรณีใดๆ ทั้งสิ้น
8. \*\* สำคัญ !! บริษัททำธุรกิจเพื่อการท่องเที่ยวเท่านั้น ไม่สนับสนุนให้ลูกค้าเดินทางเข้าประเทศโดยผิดกฎหมายและในขั้นตอนการผ่านการตรวจคนเข้าเมือง ขึ้นอยู่กับการพิจารณาของเจ้าหน้าที่เท่านั้น ลูกค้าทุกท่านต้องผ่านการตรวจคนเข้าเมืองด้วยตัวของท่านเอง ทางบริษัทฯ ไม่สามารถให้ความช่วยเหลือใดๆ ได้ทั้งสิ้น \*\*
9. เมื่อท่านออกเดินทางไปกับคณะแล้ว ถ้าท่านงดการใช้บริการรายการใดรายการหนึ่ง หรือไม่เดินทางพร้อมคณะถือว่าท่านสละสิทธิ์ ไม่อาจเรียกร้องค่าบริการและเงินมัดจำคืน ไม่ว่าจะกรณีใดๆ ทั้งสิ้น