

บริษัท แกรนด์ทัวร์ริสโม จำกัด
GRANDTOURISMO
CO.,LTD.



บริษัท แกรนด์ทัวร์ริสโม จำกัด (สำนักงานใหญ่)

55/26 หมู่บ้านทาวน์พลัส เกษตร-นวมินทร์ แขวงนวลจันทร์ เขตบึงกุ่ม กรุงเทพฯ 10230

55/26 TOWN+ KASET-NAVAMIN VILLAGE NUANCHAN BUENKUM BANGKOK 10230

TEL : 02-508-1010

info@grandtourismo.co.th

www.grandtourismo.co.th

LICENSE NO : 11/11512

7

ไอโคนที่

ครบ

จบ

ในทริปเดียว

GTM-04

TOKYO

HAKUBA KAMIKOCHI SHIZUOKA AUTUMN

Japan
Tourism
Award
2019
in Thailand

ทัวร์ เร็ว เร็ว...โตเกียว เหลืองส้มแดง มิน่าชะเหลือเกิน

ไอโคนที่ พิเศษ

บุฟเฟต์ ปิงย่าง 1 มื้อ

บุฟเฟต์ ชาบู 1 มื้อ

① HAKUBA IWATAKE
 ② อุทยาน คามิโคชิ
 ③ วัดโทซังจิ
 ④ ศาลเจ้าฟูจิอิง ฮิเมงง โทะ
 ⑤ OIDE PARK
 ⑥ สะพานทับปะนาชิ
 ⑦ เก็บแอปเปิ้ลสดๆ จากต้น แบบ บุฟเฟต์

ปราสาท มัตสึโมโต้

โออิตะพาร์ค

เก็บแอปเปิ้ลสดๆ
จากต้น แบบ บุฟเฟต์

พิก ออนเซ็น 2 ครั้ง

Air Asia

RJ-XJ088
6D | 4N

35,919

ราคา
เริ่มต้น

บวก
รวมภาษีมูลค่าเพิ่ม 7%

เดินทาง

ก.ย. - พ.ย. 68

เที่ยวบิน - ดิจเอร์
Airbus A330-300

ที่พักพร้อมอาหารเช้า
20 คืน/กรุ๊ป

อาหาร 10 มื้อ

บริการนำดื่ม
วันละ 1 ขวด

บริษัท แกรนด์ทัวร์ริสโม จำกัด
GRANDTOURISMO
CO.,LTD.

f : GRANDTOURISMO
 t : @GTMTALK

☎

092-854-9496
 092-856-6244

02-508-1010
 www.grandtourismo.co.th
 LICENSE NO : 11/11512

ภาพใช้เพื่อประกอบการโฆษณาเท่านั้น



บริษัท แกรนด์ทัวร์ริสโม จำกัด (สำนักงานใหญ่)
 55/26 หมู่บ้านทาวน์พลัส เกษตร-นวมินทร์ แขวงนวลจันทร์ เขตบึงกุ่ม กรุงเทพฯ 10230
 55/26 TOWN+ KASET-NAVAMIN VILLAGE NUANCHAN BUENKUM BANGKOK 10230

TEL : 02-508-1010
 info@grandturismo.co.th
 www.grandturismo.co.th

LICENSE NO : 11/11512

TOKYO HAKUBA

KAMIKOCHI SHIZUOKA AUTUMN 6D4N

ทัวร์ เรียว เรียว...โตเกียว เหลือง ส้ม แดง มันท้าชะเหลือเกินน

โปรแกรมทัวร์		✂ เช้า	✂ เที่ยง	✂ เย็น	🛏️ โรงแรม
DAY 1	สนามบินนานาชาติดอนเมือง-สนามบินนานาชาติชิบะ (XJ800 DMK-NRT 23:25-07:55+1)	-	-	-	-
DAY 2	สนามบินนานาชาติชิบะ-ประเทศญี่ปุ่น-กรุงโตเกียว-วัดเซนโซจิ ถนนนากามิเสะ-โซตามะ-เมืองคาวาโกเอะ-ถนนคุราสึคุริ- หอรบช่วงเวลาโทคิโอะคาเนะ-ตรอกถนน ไบรอนคาชิยะโยโคโซ-กุมมะ	-	✂ Buffet Yakiniku	✂ Buffet	HOT SPRING RESORT MATSUOI หรือเทียบเท่า ★★★
DAY 3	ฮาคุบะ-โออิเดะพาร์ค-สถานีอิวากาเกะ ก่อนโตล่า ลีฟท์-จุดชมวิวก Hakuba Mountain Harbor+The City Bakery-Yoo Hool Swing -เก็บแอปเปิ้ลแบบนุฟฟุต์-มัดสีโมโต้	✂	✂ Japan Set	-	IROHA GRAND MATSUMOTO HOTEL หรือเทียบเท่า ★★★
DAY 4	ปราสาทมัดสีโมโต้ (ด้านนอก)-อุทยานคามิโคจิ- สะพานทับปะบาชิ-ยามานาชิ-ชมวิวภูเขาไฟฟูจิและทุ่งโคเคีย ณ โออิชิพาร์ค-ยามานาชิ	✂	✂ Japan Set	✂ Buffet ชาบู	YUKARI NO MORI หรือเทียบเท่า ★★★
DAY 5	เรียนรู้พิธีชงชา-ฟูจิโมะมียะ-ศาลเจ้าฟูจิซัง ฮงกุ เซ็นเก็น ไทอะ - ชมวิวภูเขาไฟฟูจิ ณ ว่างโทเซกจิ-โตเกียว-ฮิระซะฮอนบิงช่านชินจูกุ- นาริตะ	✂	✂ Japan Set	-	HOTEL JAL NIKKO NARITA หรือเทียบเท่า ★★★★★
DAY 6	สนามบินนานาชาติชิบะ-สนามบินนานาชาติดอนเมือง (XJ601 DMK-NRT 09:15-14:05)	✂	-	-	-

** รายการทัวร์ข้างต้น อาจมีการสลับปรับเปลี่ยนเพื่อความเหมาะสม **

ภาพใช้เพื่อประกอบการโฆษณาเท่านั้น



บริการน้ำดื่มวันละ 1ขวด



บริการอาหาร และเครื่องดื่มบนเครื่อง

อัตราค่าบริการ

กำหนดการเดินทาง	Ticket PNR	ราคา		
		ผู้ใหญ่	เด็กอายุต่ำกว่า 2 ปี	พักเดียว
18-23 กันยายน 2568	N7S1YF	35,919.-	8,900.-	10,900.-
30 กันยายน-05 ตุลาคม 2568	C51VKY	39,919.-	8,900.-	10,900.-
06-11 ตุลาคม 2568	W7HYJF	39,919.-	8,900.-	10,900.-
09-14 ตุลาคม 2568	OFJZ2E	40,919.-	8,900.-	10,900.-
10-15 ตุลาคม 2568	QHKR7B	40,919.-	8,900.-	10,900.-
11-16 ตุลาคม 2568	ZDF5MD	40,919.-	8,900.-	10,900.-
12-17 ตุลาคม 2568	Y735SF	40,919.-	8,900.-	10,900.-
13-18 ตุลาคม 2568	M4IZXL	40,919.-	8,900.-	10,900.-
16-21 ตุลาคม 2568	C4JLGY	43,919.-	8,900.-	10,900.-
18-23 ตุลาคม 2568	KCLUQA	43,919.-	8,900.-	10,900.-
19-24 ตุลาคม 2568	FYCFNT	43,919.-	8,900.-	10,900.-
20-25 ตุลาคม 2568	XCBFQG	43,919.-	8,900.-	10,900.-
21-26 ตุลาคม 2568	XGZTTK	43,919.-	8,900.-	10,900.-
22-27 ตุลาคม 2568	VB2ZFJ	43,919.-	8,900.-	10,900.-
23-28 ตุลาคม 2568	NEENK	43,919.-	8,900.-	10,900.-
24-29 ตุลาคม 2568	F9NBUZ	43,919.-	8,900.-	10,900.-
25-30 ตุลาคม 2568	PB533T	43,919.-	8,900.-	10,900.-
26-31 ตุลาคม 2568	EBFUJT	43,919.-	8,900.-	10,900.-
27 ตุลาคม-01 พฤศจิกายน 2568	Q83DPS	43,919.-	8,900.-	10,900.-
28 ตุลาคม-02 พฤศจิกายน 2568	D6D9YV	43,919.-	8,900.-	10,900.-



บริษัท แกรนด์ทัวร์ริสโม จำกัด (สำนักงานใหญ่)

55/26 หมู่บ้านกาวินพลาส เกษตร-นวมินทร์ แขวงนวลจันทร์ เขตบึงกุ่ม กรุงเทพฯ 10230
55/26 TOWN+ KASET-NAVAMIN VILLAGE NUANCHAN BUENKUM BANGKOK 10230

TEL : 02-508-1010

info@grandturismo.co.th

www.grandturismo.co.th

LICENSE NO : 11/11512

29 ตุลาคม-03 พฤศจิกายน 2568	Y8IFPF	43,919.-	8,900.-	10,900.-
30 ตุลาคม-04 พฤศจิกายน 2568	TD192Q	43,919.-	8,900.-	10,900.-
31 ตุลาคม-05 พฤศจิกายน 2568	P98PNP	43,919.-	8,900.-	10,900.-
01-06 พฤศจิกายน 2568	QCIEJT	43,919.-	8,900.-	10,900.-
02-07 พฤศจิกายน 2568	TBEDGJ	43,919.-	8,900.-	10,900.-
03-08 พฤศจิกายน 2568	Y9U32M	43,919.-	8,900.-	10,900.-
04-09 พฤศจิกายน 2568	D3S16L	43,919.-	8,900.-	10,900.-
05-10 พฤศจิกายน 2568	G6148F	43,919.-	8,900.-	10,900.-
06-11 พฤศจิกายน 2568	C4S5VL	43,919.-	8,900.-	10,900.-
07-12 พฤศจิกายน 2568	FIZSXR	43,919.-	8,900.-	10,900.-
08-13 พฤศจิกายน 2568	D6WPPF	43,919.-	8,900.-	10,900.-
09-14 พฤศจิกายน 2568	U82INF	43,919.-	8,900.-	10,900.-
10-15 พฤศจิกายน 2568	P6SB7F	43,919.-	8,900.-	10,900.-
11-16 พฤศจิกายน 2568	ACJJ7A	43,919.-	8,900.-	10,900.-
12-17 พฤศจิกายน 2568	J6WPQV	43,919.-	8,900.-	10,900.-

วันที่

1

สนามบินนานาชาติดอนเมือง (กรุงเทพฯ)

20.00 น.

คณะพร้อมกัน ณ อาคารผู้โดยสารขาออกระหว่างประเทศ ชั้น 3 ประตู 1

สนามบินนานาชาติดอนเมือง เคาน์เตอร์ สายการบิน THAI AIR ASIA X (XJ)

พบเจ้าหน้าที่ของบริษัทฯ คอยให้การต้อนรับและอำนวยความสะดวก

23.25 น.

ออกเดินทางสู่ กรุงโตเกียว ประเทศญี่ปุ่น โดยสายการบิน THAI AIR ASIA X (XJ) เที่ยวบินที่ XJ600



บริษัท แกรนด์ทัวร์ริสโม จำกัด (สำนักงานใหญ่)

55/26 หมู่บ้านทาวน์พลัส เกษตร-นวมินทร์ แขวงนวลจันทร์ เขตบึงกุ่ม กรุงเทพฯ 10230
55/26 TOWN+ KASET-NAVAMIN VILLAGE NUANCHAN BUENKUM BANGKOK 10230

TEL : 02-508-1010

info@grandtourismo.co.th

www.grandtourismo.co.th

LICENSE NO : 11/11512



DMK

เที่ยวบิน

XJ600

NRT

เที่ยวบิน

XJ601



เวลาออก

23: 25



เวลาออก

09 : 15

NRT

เวลาถึง

07 : 55+1

DMK

เวลาถึง

14 : 05



ใช้เวลาบินประมาณ 6 ชั่วโมง 30 นาที



บริการอาหารและเครื่องดื่มบนเครื่อง



บริการอาหารร้อนบนเครื่อง
ขาไป - ขากลับ



วันที่
2

สนามบินนานาชาตินาริตะ ประเทศญี่ปุ่น-กรุงโตเกียว-วัดเซนโซจิ-ถนนนากามิเสะ-ไซตามะ
เมืองคาวาโกเอะ-ถนนคุราสึคุริ-หอระฆังเวลาโทคิโนะคาเนะ-ตรอกขนมโบราณคาชิยะโยโคโซ-กุมมะ

07.55 น.

คณะเดินทางถึง สนามบินนานาชาตินาริตะ ประเทศญี่ปุ่น

(เวลาที่ประเทศญี่ปุ่นจะเร็วกว่าประเทศไทย 2 ชม. ควรปรับนาฬิกาของท่านเพื่อสะดวกในการนัดหมาย) หลังผ่านพิธีตรวจคน
เข้าเมืองแล้วนำท่านเดินทางสู่ กรุงโตเกียว มหานครที่ใหญ่ที่สุดแห่งหนึ่งของเอเชีย และของโลก ประกอบด้วยแหล่งท่องเที่ยว แหล่ง
วัฒนธรรม ศูนย์รวมเศรษฐกิจ เทคโนโลยีทางด้านต่างๆ และสถานที่สำคัญทางศาสนา มากมายในมหานครแห่งนี้ที่ผสมผสานกันได้
อย่างลงตัว

SENSOJI TEMPEL

จากนั้นนำท่านเดินทางสู่ **วัดเซนโซจิ หรือ วัดอาซากุสะ (Sensoji Temple or Asakusa Temple)** เป็นวัดที่ขึ้นชื่อว่าเก่าแก่มากที่สุด
ของเมืองโตเกียว ถูกสร้างขึ้นเมื่อประมาณปี ค.ศ. 645 เป็นหนึ่งในวัดที่เก่าแก่และเป็นที่ยอมรับมากที่สุดวัดหนึ่งของเมืองโตเกียว
นักท่องเที่ยวนิยมถ่ายภาพที่ระลึกกับโคมแดงอันที่เปรียบเสมือนสัญลักษณ์สำคัญของวัดแห่งนี้



บริเวณทางด้านหน้าวัดจะมี **ถนนนากามิเสะ (Nakamise Street)** ถนนยาวที่ทอดยาวเข้าสู่พื้นที่ภายในวัดซึ่งเต็มไปด้วยร้านค้าต่างๆ
มากมาย ไม่ว่าจะเป็น ร้านขายของฝากของที่ระลึก ร้านขนมท้องถิ่นต่างๆ ให้ท่านได้เลือกซื้อได้ตามอัธยาศัย

ภาพใช้เพื่อประกอบการโฆษณาเท่านั้น

บริษัท แกรนด์ทัวร์ริสโม จำกัด
GRANDTOURISMO
CO.,LTD.



บริษัท แกรนด์ทัวร์ริสโม จำกัด (สำนักงานใหญ่)

55/26 หมู่บ้านทาวน์พลาซ่า เกษตร-นวมินทร์ แขวงนวลจันทร์ เขตบึงกุ่ม กรุงเทพฯ 10230

55/26 TOWN+ KASET-NAVAMIN VILLAGE NUANCHAN BUENKUM BANGKOK 10230

TEL : 02-508-1010

info@grandtourismo.co.th

www.grandtourismo.co.th

LICENSE NO : 11/11512

NAKAMISE STREET



บริการอาหารกลางวัน บุฟเฟ่ต์ปิ้งย่าง (1)

BUFFET YAKINIKU

อิ่มอร่อยกับบุฟเฟ่ต์ปิ้งย่าง



ภาพใช้เพื่อประกอบการโฆษณาเท่านั้น



บริษัท แกรนด์ทัวร์ริสโม จำกัด (สำนักงานใหญ่)
55/26 หมู่บ้านทาวน์พลัส เกษตร-นวมินทร์ แขวงนวลจันทร์ เขตบึงกุ่ม กรุงเทพฯ 10230
55/26 TOWN+ KASET-NAVAMIN VILLAGE NUANCHAN BUENKUM BANGKOK 10230

TEL : 02-508-1010
info@grandturismo.co.th
www.grandturismo.co.th

LICENSE NO : 11/11512

KAWAGOE

จากนั้นนำท่านสู่ **เมืองคาวาโกเอะ (Kawagoe)** เมืองที่ได้รับฉายาว่าเป็นเมือง "เอโดะจิ๋ว" (Little Edo) ด้วยอาคารบ้านเรือนภายในเขตเมืองเก่าที่ยังคงอนุรักษ์ไว้เป็นอย่างดี เป็นสถาปัตยกรรมเก่าสมัยยุคเอโดะ การเดินทางจากโตเกียวง่าย และใช้เวลาเดินทางประมาณ 1 ชม. เท่านั้น เมืองคาวาโกเอะ มีสถานที่ที่น่าสนใจและได้รับความนิยมจากนักท่องเที่ยวที่มาเยือน



นำท่านเดินเที่ยวชมย่านเมืองเก่าที่อยู่รายล้อมถนนสายหลัก **คุราซึคิริ (Kurazukuri)** ถ่ายรูปคู่กับแลนด์มาร์คของเมืองอย่าง **หอร่องโบริกาน (Toki no Kane)** ชมชิมช้อปปิ้งขนมหวานสูตรดั้งเดิม **ถน ตรอกขนมโบริกานคาชิยะโยโคโซ หรือ ตรอกลูกกวาด** ถ้ามีเวลาท่านสามารถแวะเช็คอินชิคๆที่ร้านกาแฟสตาร์บัคส์ดีไซส์ย้อนยุคได้อีกด้วย จากนั้นนำท่านเดินทางสู่ จังหวัดกุมมะ เพื่อเข้าสู่ที่พัก



TOKI NO KANE

ภาพใช้เพื่อประกอบการโฆษณาเท่านั้น

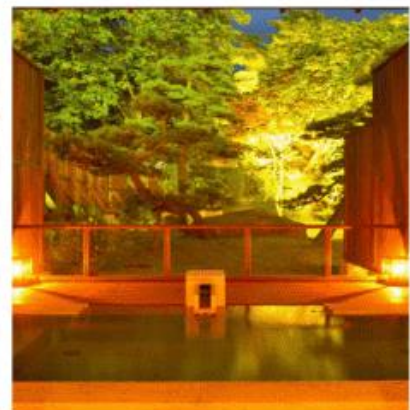


บริการอาหารเย็นแบบบุฟเฟต์ ณ โรงแรม (2)



พักที่ HOT SPRING RESORT MATSUNOI หรือ เกือบเท่าระดับเดียวกัน

ให้ท่านได้ผ่อนคลายกับการแช่น้ำแร่ออนเซ็นธรรมชาติ เชื่อว่าถ้าได้แช่น้ำแร่แล้ว
จะทำให้ผิวพรรณสวยงาม และช่วยให้ระบบหมุนเวียนโลหิตดีขึ้น





บริษัท แกรนด์ทัวร์ริสโม จำกัด (สำนักงานใหญ่)

55/26 หมู่บ้านกาวินพลัส เกษตร-นวมินทร์ แขวงนวลจันทร์ เขตบึงกุ่ม กรุงเทพฯ 10230
55/26 TOWN+ KASET-NAVAMIN VILLAGE NUANCHAN BUENKUM BANGKOK 10230

TEL : 02-508-1010

info@grandtourismo.co.th

www.grandtourismo.co.th

LICENSE NO : 11/11512

วันที่
3

ฮาคุบะ-โออิเดะพาร์ค-สถานีอิวาทาเกะ กอนโดล่า ลิฟท์-จุดชมวิวก Hakuba Mountain Harbor+The City Bakery-Yoo Hoo! Swing -เก็บแอปเปิ้ลแบบบุฟเฟต์-มัดสีโมโต้



บริการอาหารเช้า ณ โรงแรม (3)

จากนั้นนำท่านสู่ ฮาคุบะ (Hakuba) ตั้งอยู่ทางตอนเหนือของจังหวัดนากาโน่ (Nagano) บนความสูงระดับ 3,000 เมตรของเทือกเขาแอลป์ตอนเหนือ ในฤดูหนาวนับเป็นสวรรค์ของนักสกี ถึงแม้จะเป็นเมืองไม่ใหญ่ แต่ก็มีสกีรีสอร์ทให้บริการสำหรับนักท่องเที่ยว และนักสกีเพียบพร้อมไม่แพ้ที่อื่นๆ นอกจากนั้นยังคงมีความงดงามของวิวทิวทัศน์ที่สวยงามในทุกฤดูกาลอีกด้วย



OIDE PARK HAKUBA

นำทุกท่านสู่ สวนสาธารณะโออิเดะ (Oide Park) เป็นสวนสาธารณะที่มีลำธารไหลผ่านและมีฉากหลังเป็นเทือกเขาเจแปนแอลป์ที่สวยงามเป็นอย่าง ไม่ว่าจะเป็นฤดูกาลไหน โดยเฉพาะอย่างยิ่งในช่วงใบไม้เปลี่ยนสี ที่น้ำในลำธารจะใส สะท้อนวิวเทือกเขาตัดกับใบไม้สองฝั่งลำธารกำลังเปลี่ยนสี เป็นสีส้มสีเขียวสีเหลือง อีสระให้ท่านเก็บภาพความประทับใจ





บริษัท แกรนด์ทัวร์ริสโม จำกัด (สำนักงานใหญ่)
55/26 หมู่บ้านกาวินพลาส เกษตร-นวมินทร์ แขวงนวลจันทร์ เขตบึงกุ่ม กรุงเทพฯ 10230
55/26 TOWN+ KASET-NAVAMIN VILLAGE NUANCHAN BUENKUM BANGKOK 10230

TEL : 02-508-1010
info@grandturismo.co.th
www.grandturismo.co.th

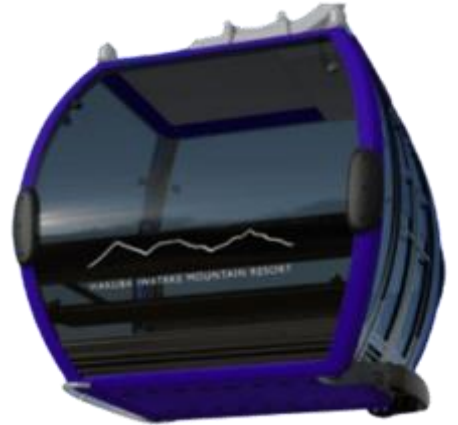
LICENSE NO : 11/11512



บริการอาหารกลางวันแบบ JAPAN SET (4)

จากนั้นนำท่านสู่ สถานีโนอาห์ อิวาทาเกะ กอนโดล่า ลิฟท์ (Noah Iwatake Gondola Lift) เพื่อขึ้นไปยัง Hakuba Iwatake Mountain Resort (รวมค่ากอนโดล่าลิฟท์) ใช้เวลาประมาณ 10 นาที เพื่อขึ้นไปยังด้านบนภูเขาอิวาทาเกะ ซึ่งมีความสูงกว่าระดับน้ำทะเล 1,100 เมตร

หมายเหตุ การเปิดให้บริการของอิวาทาเกะกอนโดล่าขึ้นอยู่กับการพิจารณาของสภาพอากาศ โดยอยู่ในดุลพินิจของเจ้าหน้าที่ของอิวาทาเกะกอนโดล่าเป็นสำคัญ ในกรณีที่กระเช้าปิดของสรวงสนธิ์ในการปรับเปลี่ยนโปรแกรมเป็นการขึ้นกระเช้าสถานีอื่นทดแทน



ห้ามพลาดกับการ ชมวิวแบบพาโนรามา ณ Hakuba Mountain Harbor ด้วยทัศนียภาพที่เหนือชั้นของวิวทิวทัศน์ของเทือกเขาฮิดะ หรือเทือกเขาเจแปนแอลป์ตอนเหนืออันสวยงามตระการตา จุดเด่น คือ ระเบียง "Hakuba Sanzan" ที่สามารถเห็นเทือกเขาแอลป์แบบ 360 องศา ได้อย่างสวยงามในทุกฤดูกาล อีกทั้งสามารถยืนถ่ายรูปร และดื่มด่ำกับบรรยากาศได้อย่างเต็มอิม ในบริเวณเดียวกันที่มี ร้านเบเกอรี่ The City Bakery (ไม่รวมค่าอาหารและเครื่องดื่ม) โดยทางเข้ามีที่นั่งบนระเบียง สามารถเพลิดเพลินไปกับการจิบเครื่องดื่มอุ่นๆ พร้อมชมบรรยากาศตามอัธยาศัย



HAKUBA

IWATAKE





บริษัท แกรนด์ทัวร์ริสโม จำกัด (สำนักงานใหญ่)

55/26 หมู่บ้านกาวินพลาส เกษตร-นวมินทร์ แขวงนวลจันทร์ เขตบึงกุ่ม กรุงเทพฯ 10230
55/26 TOWN+ KASET-NAVAMIN VILLAGE NUANCHAN BUENKUM BANGKOK 10230

TEL : 02-508-1010

info@grandtourismo.co.th

www.grandtourismo.co.th

LICENSE NO : 11/11512

นอกจากนี้ยังมี **Yoo-Hoo! SWING** ซึ่งจำลองฟ้าขนาดใหญ่ที่สามารถชมวิวดูสวยๆ ไปพร้อมกับแกว่งชิงช้าแบบหันหน้าเข้าหาธรรมชาติบนเทือกเขาสูง (ราคาทัวร์ไม่รวมค่าชิงช้า) นอกจากนั้นท่านยังสามารถนั่งกระเช้าห้อยขา Ski lift เพื่อลงไปยังฮาคุบะ ฮิตโอดิ โน โมริ (Hakuba Hitotoki no Mori) ลานบริเวณกว้างที่มีร้าน ชาเขียวรสชาดีดี **CHAVATY HAKUBA** ร้านคาเฟ่บรรยากาศดีอีกแห่งนึงคอยให้บริการท่าน พลาดไม่ได้กับเครื่องเล่นที่จะให้ท่านได้เห็นทัศนียภาพที่สวยงามพร้อมทั้งความตื่นเต้นกับ **Hakuba Giant Swing** ชิงช้าขนาดใหญ่สูงเหนือพื้น 10 เมตร สามารถเหวี่ยงตัวไปข้างหน้าได้สูงสุดประมาณ 6 เมตร (หมายเหตุ การเปิดให้บริการของชิงช้าขึ้นอยู่กับสภาพอากาศ ณ วันเดินทาง และการปิดซ่อมบำรุงของชิงช้าโดยไม่ได้แจ้งให้ทราบล่วงหน้า)



จากนั้นนำทุกท่านสู่ **สวนแอปเปิ้ล** ให้ท่านสัมผัสประสบการณ์เก็บแอปเปิ้ลสดหลากหลายสายพันธุ์จากต้นแบบบุฟเฟ่ต์ในระยะเวลา 30 นาทีท่ามกลางบรรยากาศธรรมชาติกลางสวนแอปเปิ้ลที่งดงาม ตื่นเต้นกับกลิ่นหอมหวานของผลไม้สดๆ ที่สุกงอมพอดีจากต้น พร้อมเก็บเกี่ยวด้วยมือคุณเองแบบใกล้ชิด



อิสระอาหารเย็นตามอัธยาศัย

ภาพใช้เพื่อประกอบการโฆษณาเท่านั้น



บริษัท แกรนด์ทัวร์ริสโม จำกัด (สำนักงานใหญ่)

55/26 หมู่บ้านทาวน์พลัส เกษตร-นวมินทร์ แขวงนวลจันทร์ เขตบึงกุ่ม กรุงเทพฯ 10230
55/26 TOWN+ KASET-NAVAMIN VILLAGE NUANCHAN BUENKUM BANGKOK 10230

TEL : 02-508-1010

info@grandtourismo.co.th

www.grandtourismo.co.th

LICENSE NO : 11/11512



พักที่ IROHA GRAND MATSUMOTO HOTEL หรือ เกือบเท่าระดับเดียวกัน



วันที่
4

ปราสาทมัตสึโมโตะ (ด้านนอก)-อุทยานดามิโตะ-สะพานกัปปะบาชิ-ยามานาชิ-
ชมวิวภูเขาไฟฟูจิและทุ่งโคเดีย ณ โออิชิพาร์ค-ยามานาชิ



บริการอาหารเช้า ณ โรงแรม (5)

MATSUMOTO CASTLE

นำท่านเดินทางสู่ **ปราสาทมัตสึโมโตะ (Matsumoto Castle)** (ถ่ายรูปล้านนอก) 1 ใน 12 ปราสาทดั้งเดิมที่ยังคงสภาพสมบูรณ์ และสวยงามที่สุดของประเทศญี่ปุ่น เนื่องจากสร้างอยู่บนพื้นที่ราบ ในภาษาญี่ปุ่นจึงเรียกว่า ฮิราจิโระ (Hirajiro) ปราสาทแห่งนี้มีเอกลักษณ์ตรงที่มีหอคอย และบ้อมเป็นเชื่อมต่อกับโครงสร้างอาคารหลัก และด้วยสีโทนมืด ทำให้เกิดความรู้สึกที่ยิ่งใหญ่ และสุขุม จนได้รับฉายาว่า ปราสาทอีกา (Fugashi-Jox)



ภาพใช้เพื่อประกอบการโฆษณาเท่านั้น



บริษัท แกรนด์ทัวร์ริสโม จำกัด (สำนักงานใหญ่)
55/26 หมู่บ้านทาวน์พลัส เกษตร-นวมินทร์ แขวงนวลจันทร์ เขตบึงกุ่ม กรุงเทพฯ 10230
55/26 TOWN+ KASET-NAVAMIN VILLAGE NUANCHAN BUENKUM BANGKOK 10230

TEL : 02-508-1010
info@grandtourismo.co.th
www.grandtourismo.co.th

LICENSE NO : 11/11512

นำท่านสู่ **อุทยานคามิโคจิ (Kamikochi)** ดินแดนแห่งธรรมชาติท่ามกลางหุบเขาแสนสวยของเทือกเขา “เจแปน แอลป์” (Japan Alps) เป็นหุบเขาที่อยู่สูงขึ้นไปทางเหนือของเทือกเขาแอลป์ญี่ปุ่น ภาพสายน้ำของแม่น้ำ “อะซุสะ” ที่ใสสะอาดดั่งเกล็ดแก้วไหลรินลอดผ่าน **สะพานกัปปะบาชิ (สะพานขวัญใจช่างภาพ และมักถูกถ่ายภาพมากที่สุด)** ล้อมรอบด้วยผืนป่าอันอุดมสมบูรณ์ และฉากหลังของยอดเขาสูงตระหง่านระดับ 3,000 เมตร เป็นทัศนียภาพที่สวยงามมากที่สุดแห่งหนึ่งในประเทศญี่ปุ่นที่จะทำให้ท่านหลงรักและเพลิดเพลินไปกับการเก็บภาพเป็นที่ระลึกว่าได้มาเยือนสักครั้งหนึ่งของการมาเที่ยวญี่ปุ่น



บริการอาหารกลางวันแบบ JAPAN SET (6)

จากนั้นนำท่านเดินทางสู่ **จังหวัดยามานาชิ (Yamanashi)** ตั้งอยู่บริเวณภูมิภาคชูบุ (Chubu) ของประเทศญี่ปุ่น นำท่านสู่ **โออิชิ พาร์ค (Oishi Park)** สวนสาธารณะริมทะเลสาบคาวากูจิโกะ เป็นหนึ่งในจุดชมวิวยอดฮิตอีกแห่งหนึ่งของภูเขาไฟฟูจิ ที่ท่านจะได้เก็บภาพความสวยงามของทะเลสาบคาวากูจิโกะที่มีฉากหลังเป็นภูเขาไฟฟูจิ พร้อมทุ่งดอกไม้เคียวสึชมพูนแดงที่รอต้อนรับนักท่องเที่ยวที่มาเยือน (**การบานของดอกไม้ขึ้นอยู่กับสภาพอากาศเป็นสำคัญ **)

ภาพใช้เพื่อประกอบการโฆษณาเท่านั้น



บริษัท แกรนด์ทัวร์ริสโม จำกัด
GRANDTOURISMO
CO.,LTD.

บริษัท แกรนด์ทัวร์ริสโม จำกัด (สำนักงานใหญ่)

55/26 หมู่บ้านทาวน์พลัส เกษตร-นวมินทร์ แขวงนวลจันทร์ เขตบึงกุ่ม กรุงเทพฯ 10230
55/26 TOWN+ KASET-NAVAMIN VILLAGE NUANCHAN BUENKUM BANGKOK 10230

TEL : 02-508-1010

info@grandtourismo.co.th

www.grandtourismo.co.th

LICENSE NO : 11/11512

OISHI PARK



พักที่ YUKARI NO MORI หรือ เกือบเท่าระดับเดียวกัน

ให้ท่านได้ผ่อนคลายกับการแช่น้ำแร่ออนเซ็นธรรมชาติ เชื่อว่าถ้าได้แช่น้ำแร่แล้ว
จะทำให้ผิวพรรณสวยงาม และช่วยให้ระบบหมุนเวียนโลหิตดีขึ้น



บริการอาหารเย็น ณ โรงแรมที่พัก บุฟเฟ่ต์+ชาบู (7)



ภาพใช้เพื่อประกอบการโฆษณาเท่านั้น



บริษัท แกรนด์ทัวร์ริสโม จำกัด (สำนักงานใหญ่)

55/26 หมู่บ้านทาวน์พลาซ่า เกษตร-นวมินทร์ แขวงนวลจันทร์ เขตบึงกุ่ม กรุงเทพฯ 10230

55/26 TOWN+ KASET-NAVAMIN VILLAGE NUANCHAN BUENKUM BANGKOK 10230

TEL : 02-508-1010

info@grandturismo.co.th

www.grandturismo.co.th

LICENSE NO : 11/11512

อี มอ ร่อย กั บ บ ุ พ เ ฟ ี + ขา ุ



วันที่
5

เรียนรู้พิธีชงชา-ฟูจิโนะมิยะ-ศาลเจ้าฟูจิซัง สงกุ เซ็นเก็น ไทชะ -
ชมวิวกุเอาไฟฟูจิ ณ วัดไทเซกิจิ-โตเกียว-อิสระชอปปิ้งย่านชินจูกุ-นาริตะ



บริการอาหารเช้า ณ โรงแรม (8)

นำท่านสัมผัสประสบการณ์พิเศษ **เรียนรู้พิธีชงชาแบบญี่ปุ่น (Shikido)** ให้ท่านได้เรียนรู้วิถีชงชาแบบธรรมเนียมญี่ปุ่น มีเซนเซมาสอนการชงชาแบบญี่ปุ่นตั้งแต่การวอร์มอุปกรณ์ การชง และขั้นตอนการดื่ม อีกทั้งยังเป็นการชงชาที่วิวทิวทัศน์ดีมาก ๆ ท่านจะได้มองเห็นทั้งวิวกุเอาไฟฟูจิ และทะเลสาบคาวากูจิโกะ

จากนั้นนำท่านเดินทางสู่ **ศาลเจ้าฟูจิซัง สงกุ เซ็นเก็น ไทชะ (Fujisan Hongu Sengen Shrine)** เป็นศาลเจ้าชินโต ตั้งอยู่ทางทิศตะวันตกเฉียงใต้ของฐานกุเอาไฟฟูจิ ศาลเจ้าแห่งนี้นั้น เป็นศาลเจ้าที่มีประวัติความเป็นมายาวนานราว 1,000 ปี และยังมีนับว่าเป็นศาลเจ้าหลักของ ศาลเจ้าอาซามะ (Asama) หรือ เซนงง (Sengen) ที่มีอยู่กว่า 1,300 แห่งทั่วญี่ปุ่น



ภาพใช้เพื่อประกอบการโฆษณาเท่านั้น



บริษัท แกรนด์ทัวร์ริสโม จำกัด
GRAND TOURISMO
CO., LTD.

บริษัท แกรนด์ทัวร์ริสโม จำกัด (สำนักงานใหญ่)

55/26 หมู่บ้านทาวน์พลาซ่า เกษตร-นวมินทร์ แขวงนวลจันทร์ เขตบึงกุ่ม กรุงเทพฯ 10230

55/26 TOWN+ KASET-NAVAMIN VILLAGE NUANCHAN BUENKUM BANGKOK 10230

TEL : 02-508-1010

info@grandtourismo.co.th

www.grandtourismo.co.th

LICENSE NO : 11/11512

FUJISAN HONGU SENGEN SHRINE



บริการอาหารกลางวันแบบ JAPAN SET (9)

นำท่านสู่ **วัดไทเซคิจิ (Taisekiji Temple)** (ถ่ายรูปแบบช้อปปิ้งประตูด้านนอก) วัดหลักของศาสนาพุทธนิกายนิชิเรน จุดชมใบไม้เปลี่ยนสีที่สวยงามอีกแห่งหนึ่งของประเทศญี่ปุ่น ด้วยวิวทิวทัศน์ภูเขาไฟฟูจิทางด้านข้างของช้อปปิ้งประตูวัด รายล้อมด้วยต้นไม้หลายหลากสายพันธุ์ที่เปลี่ยนสีจากสีเขียวเข้มเป็นสีส้ม สีแดง สีนํ้าตาล ในวันที่ท้องฟ้าเปิดมองเห็นภูเขาไฟฟูจิข้างเป็นภาพที่งดงามยิ่ง อีสาระให้ท่านเก็บภาพความงดงามตามอัธยาศัย

ภาพใช้เพื่อประกอบการโฆษณาเท่านั้น



บริษัท แกรนด์ทัวร์ริสโม จำกัด (สำนักงานใหญ่)

55/26 หมู่บ้านทาวน์พลัส เกษตร-นวมินทร์ แขวงนวลจันทร์ เขตบึงกุ่ม กรุงเทพฯ 10230

55/26 TOWN+ KASET-NAVAMIN VILLAGE NUANCHAN BUENKUM BANGKOK 10230

TEL : 02-508-1010

info@grandtourismo.co.th

www.grandtourismo.co.th

LICENSE NO : 11/11512



TAISEKIJI TEMPLE



นำท่านเดินทางสู่ **กรุงโตเกียว** นำท่านช้อปปิ้ง **ย่านชินจูกุ (Shinjuku)** แหล่งช้อปปิ้งชื่อดังที่เป็นที่รู้จักไปทั่วโลก เต็มไปด้วยห้างสินค้าแฟชั่น และห้างสรรพสินค้าขนาดใหญ่อย่าง Isetan, Takashimaya และ Marui เรียงรายกันอยู่มากมาย อีกทั้งยังให้ท่านได้ชมและถ่ายรูปกับ **Cat 3D** ซึ่งเป็นที่สนใจของทั้งคนญี่ปุ่น และต่างชาติที่ผ่านมายังแยกชินจูกุ บริเวณตึก Cross Shinjuku จะเจอแมวยักษ์โผล่มาให้เห็น ซึ่งเป็นป้ายโฆษณาแบบ 3 มิติ “Cross Shinjuku Vision” ที่ความคมชัดระดับ 4K นั่นเอง แมวยักษ์ขนาดใหญ่ที่ขยับตัวไปมาเสมือนจริง สร้างความฮือฮาให้คนญี่ปุ่นต่างถ่ายคลิปแชร์กันในโลกออนไลน์กันเป็นอย่างมาก บริเวณทางออกฝั่งตะวันออกของสถานีชินจูกุ ยังมีห้างร้านให้นักท่องเที่ยวหลากหลายกลุ่มได้ช้อปปิ้งกันอย่างจุใจไม่ว่าจะเป็น ดิสเคาท์สโตร์ อย่าง Don Quijote ร้านขายเครื่องใช้ไฟฟ้าอย่าง Yamada Denki หรือจะเป็น Shinjuku Subnade ซึ่งมีร้านสินค้าหลากหลายแบรนด์ ให้ท่านได้ ช้อปปิ้งตามอัธยาศัย จากนั้นนำท่านเดินทางสู่เมืองนาริตะ เพื่อนำท่านเข้าสู่ที่พัก

ภาพใช้เพื่อประกอบการโฆษณาเท่านั้น



บริษัท แกรนด์ทัวร์ริสโม จำกัด
GRAND TOURISMO
CO., LTD.

บริษัท แกรนด์ทัวร์ริสโม จำกัด (สำนักงานใหญ่)

55/26 หมู่บ้านทาวน์พลัส เกษตร-นวมินทร์ แขวงนวลจันทร์ เขตบึงกุ่ม กรุงเทพฯ 10230
55/26 TOWN+ KASET-NAVAMIN VILLAGE NUANCHAN BUENKUM BANGKOK 10230

TEL : 02-508-1010

info@grandtourismo.co.th

www.grandtourismo.co.th

LICENSE NO : 11/11512

SHINJUKU



อิสระอาหารเย็นตามอัธยาศัย



พักที่ HOTEL NIKKO NARITA หรือ เกือบเท่าระดับเดียวกัน



ภาพใช้เพื่อประกอบการโฆษณาเท่านั้น



บริษัท แกรนด์ทัวร์ริสโม จำกัด (สำนักงานใหญ่)
55/26 หมู่บ้านกาวนัพลัส เกษตร-นวมินทร์ แขวงนวลจันทร์ เขตบึงกุ่ม กรุงเทพฯ 10230
55/26 TOWN+ KASET-NAVAMIN VILLAGE NUANCHAN BUENKUM BANGKOK 10230

TEL : 02-508-1010
info@grandtourismo.co.th
www.grandtourismo.co.th

LICENSE NO : 11/11512

วันที่
6

สนามบินนานาชาติฉีฉี ประเทศญี่ปุ่น-
สนามบินนานาชาติดอนเมือง กรุงเทพฯ ประเทศไทย



บริการอาหารเช้า ณ โรงแรม (10)

ได้เวลาอันสมควรนำท่านเดินทางสู่ สนามบินนานาชาติฉีฉี...

09.15 น.

ออกเดินทางกลับสู่ กรุงเทพฯ ประเทศไทย โดยสายการบิน THAI AIR ASIA X (XJ) เที่ยวบินที่ XJ601



ใช้เวลาบินประมาณ 6 ชั่วโมง 50 นาที



บริการอาหารและเครื่องดื่มบนเครื่อง

14.05 น.

คณะเดินทางถึง สนามบินนานาชาติดอนเมือง กรุงเทพฯ ประเทศไทย
โดยสวัสดิภาพ และความประทับใจ...



โปรดสอบถามเจ้าหน้าที่ก่อนทำการจองทุกครั้ง
สำหรับลูกค้าท่านที่ไม่ต้องการใช้ตัวเครื่องบิน (JOIN LAND)
หักออกจากราคาทัวร์ 7,000.-/ท่าน

ภาพใช้เพื่อประกอบการโฆษณาเท่านั้น

Real choice

สำหรับลูกค้าที่จองโปรแกรมทัวร์เส้นทางญี่ปุ่น เส้นทางเวียดนาม สามารถเลือกใช้แพ็คเกจเสริมจาก Real Choice ได้ทุกบริการ

Real Private Choice

สำหรับท่านที่ต้องการความเป็นส่วนตัวมากขึ้น
 ท่านสามารถเลือกใช้บริการ รถส่วนตัวได้
 โดยมีรูปแบบรถให้เลือกถึง 3 ประเภท
 โดยรถ แต่ละประเภท สามารถนั่งได้ถึง 2 ท่านขึ้นไป

อัพเดท ณ วันที่ 25/05/67



Bus (10-20 ท่าน)



VAN (2-8ท่าน)



Alphard (2-4 ท่าน)

ติดต่อสอบถามราคากับเจ้าหน้าที่

Real Private Choice

สำหรับท่านที่ต้องการความเป็นส่วนตัวมากขึ้น
 ท่านสามารถเลือกใช้บริการ รถส่วนตัวได้
 โดยมีรูปแบบรถให้เลือกถึง 2 ประเภท
 โดยรถ แต่ละประเภท สามารถนั่งได้ถึง 2 ท่านขึ้นไป

อัพเดท ณ วันที่ 25/05/67



VAN (7-8ท่าน)



BUS (10-18 ท่าน)

ติดต่อสอบถามราคากับเจ้าหน้าที่

Real Seat Choice



Premium Flatbed

ที่นั่งสุดพิเศษขนาดที่กว้าง ๑๑ นิ้ว
 ที่มีความสูงระหว่างแถว 59 นิ้ว
 สามารถปรับเอนได้ถึงทุกองศา
 พร้อมหัวปลอกนุ่มไม่ยุบ
 ไม่กวนเพื่อนข้างต่อมีจอส่วนตัวส่วนตัว

ราคาขึ้นอยู่กับวันเดินทาง

**มีราคาจากทุกเที่ยวบินที่ทำการสั่งซื้อ

อัพเดท ณ วันที่ 26/02/67



HOT Seat

ที่นั่งพิเศษที่กว้างที่กว้าง 17.5 นิ้ว
 กุญซิงพิเศษที่กว้างขึ้นสำหรับการโยกย้าย
 ใต้อย่างเต็มที่ นอกจากนี้
 กุญซิงจะได้รับการปรับเอนที่ปรับได้ด้วย

ราคา 2,700 / ที่นั่ง

**มีราคาจากทุกเที่ยวบินที่ทำการสั่งซื้อ



Quite Zone

ผู้โดยสารที่นั่งอยู่ห่าง 10 นิ้วไป
 ระบบอุปกรณ์ที่ใส่แสงสว่างของเบาะสามารถ
 ใช้งานได้โดยการสัมผัส
 รวดเร็วยิ่งขึ้น

ราคา 1,600 / ที่นั่ง

**มีราคาจากทุกเที่ยวบินที่ทำการสั่งซื้อ

Real Baggage Choice

เพิ่มน้ำหนักกระเป๋า

ปกติท่านจะได้น้ำหนักกระเป๋าอยู่ที่ 20 กก.
 สำหรับท่านที่ต้องการซื้อน้ำหนักกระเป๋าเพิ่ม

อัพเดท ณ วันที่ 26/02/67

ฟรี 20 กิโลกรัม

ซื้อเพิ่ม 5 กิโลกรัม / ที่เที่ยว
 ราคา 1,500 / ที่เที่ยว

ซื้อเพิ่ม 10 กิโลกรัม / ที่เที่ยว
 ราคา 1,800 / ที่เที่ยว

ซื้อเพิ่ม 20 กิโลกรัม / ที่เที่ยว
 ราคา 2,900 / ที่เที่ยว



Real Insurance Choice

ประกันการเดินทางเสริม

ครอบคลุมการริบหายพินิจ และเหตุการณ์ไม่คาดฝัน
 เมื่อเดินทางไปยังต่างประเทศ(ที่ไม่ใช่โรคประจำตัว และ อุบัติเหตุ)
 สามารถซื้อความคุ้มครองได้ สูงสุดถึง 5,000,000 บาท

อัพเดท ณ วันที่ 26/02/67

เริ่มต้นที่

710.-



Real Wifi Choice



PACKAGE	UNLIMITED	ประกันมือถือ (เพิ่มความสะดวกสบาย)
5 DAY	999.-	250.-
6 DAY	1,199.-	300.-

**กรุณาสอบถามเงื่อนไขกับเจ้าหน้าที่ทุกครั้งที่ทำการสั่งซื้อ

Soft Bank



เริ่มปรับใช้ตั้งแต่วันที่ 15 มกราคม 2568 เป็นต้นไป

Real admission Ticket Choice

จองตั๋วล่วงหน้า

บริการจองตั๋ว Disneyland , Universal Studio ล่วงหน้า





ติดต่อสอบถามราคากับเจ้าหน้าที่

อัพเดท ณ วันที่ 25/05/67



 **Real Private Choice**

➔ สำหรับท่านที่ต้องการความเป็นส่วนตัวมากขึ้น ท่านสามารถเลือกใช้บริการ รถส่วนตัวได้โดยมีรูปแบบรถให้เลือกถึง 3 ประเภท โดยรถ แต่ละประเภทสามารถนั่งได้ตั้งแต่ 2 ท่านขึ้นไป

 <p>Bus (10-20 ท่าน)</p>	
 <p>VAN (2-8 ท่าน)</p>	
 <p>Alphard (2-4 ท่าน)</p>	

ติดต่อสอบถามราคากับเจ้าหน้าที่

หมายเหตุ

- ราคานี้รวมคนขับ/ค่าทางด่วน / ที่จอดรถ
- ราคานี้รวมค่าบริการน้ำดื่มวันละ 1 ขวด/ท่าน

 **Real Seat Choice**



QUITE ZONE

ผู้โดยสารที่มีอายุตั้งแต่ 10 ปีขึ้นไป
 ระบบอุปกรณ์ที่ให้แสงสว่างนุ่มนวลสายตา
 อาหารของคุณจะได้รับการเสิร์ฟ
 รวดเร็วยิ่งขึ้น

ราคา 1,600 /เที่ยว

**เช็คราคาทุกครั้งก่อนทำการสั่งซื้อ



HOT SEAT

ด้วยพื้นที่วางขาที่กว้าง 17.5 นิ้ว คุณจึงมีพื้นที่กว้างขึ้น
 สำหรับการยืดขาได้อย่างเต็มที่ นอกจากนี้
 คุณยังจะได้สิทธิขึ้นเครื่อง ก่อนใครอีกด้วย

ราคา 2,700 /เที่ยว

**เช็คราคาทุกครั้งก่อนทำการสั่งซื้อ



PREMIUM FLATBED

ที่นั่งสุดพิเศษขนาดที่นั่งกว้าง 19 นิ้ว
 ที่มีความห่างระหว่างแถว 59 นิ้ว
 สามารถปรับนอนได้เท่าที่คุณต้องการ
 พร้อมด้วยอุปกรณ์อื่นๆ
 ให้คุณเดินทางอย่างสะดวกสบายเต็มที่

ราคาขึ้นอยู่กับวันเดินทาง

**เช็คราคาทุกครั้งก่อนทำการสั่งซื้อ

อิวาน ณ วันที่ 26/02/67



บริษัท แกรนด์ทัวร์ริสโม จำกัด
GRANDTOURISMO
CO.,LTD.

บริษัท แกรนด์ทัวร์ริสโม จำกัด (สำนักงานใหญ่)

55/26 หมู่บ้านทาวน์พลาซ่า เกษตร-นวมินทร์ แขวงนวลจันทร์ เขตบึงกุ่ม กรุงเทพฯ 10230

55/26 TOWN+ KASET-NAVAMIN VILLAGE NUANCHAN BUENKUM BANGKOK 10230

TEL : 02-508-1010

info@grandturismo.co.th

www.grandturismo.co.th

LICENSE NO : 11/11512



Real Baggage
Choice



เพิ่มน้ำหนักกระเป๋าเดินทาง

ปกติท่านจะได้น้ำหนักกระเป๋าอยู่ที่ 20 กก.

สำหรับท่านที่ต้องการซื้อน้ำหนักกระเป๋าเพิ่ม

ฟรี 20 กิโลกรัม

ซื้อเพิ่ม 5 กิโลกรัม /เที่ยว
ราคา 1,500 / เที่ยว

ซื้อเพิ่ม 10 กิโลกรัม /เที่ยว
ราคา 1,800 / เที่ยว

ซื้อเพิ่ม 20 กิโลกรัม /เที่ยว
ราคา 2,900 / เที่ยว



อัพเดท ณ วันที่ 26/02/67

สงวนลิขสิทธิ์

ข้อควรรู้

กรุณาศึกษารายละเอียดทั้งหมดก่อนทำการจอง
เพื่อความถูกต้อง และ ความเข้าใจตรงกันระหว่างท่านลูกค้า และบริษัทฯ
เมื่อท่านตกลงชำระเงินมัดจำ หรือ ค่าทัวร์ทั้งหมดกับทางบริษัทฯแล้ว
ทางบริษัทฯ จะถือว่าท่าน ได้ยอมรับเงื่อนไขข้อตกลงต่างๆทั้งหมด



กรณีท่านมีเที่ยวบินภายในประเทศ

ในกรณีที่เที่ยวบินระหว่างประเทศ มีการยกเลิกเที่ยวบิน เปลี่ยนแปลงเวลาบิน
หรือเกิดเหตุวุ่นวายอื่นๆ ที่ทำให้ไม่สามารถเดินทางได้ตามวันและเวลาที่กำหนด
ทางบริษัทฯ และสายการบิน ขอสงวนสิทธิ์ ไม่รับผิดชอบต่อเที่ยวบินภายในประเทศ
และ/หรือ เที่ยวบินที่นอกเหนือโปรแกรมที่ท่านทำการจอง
เนื่องจากบริษัทฯ นำเสนอขายโปรแกรมเที่ยวบินต่างประเทศ
โดยมีจุดเริ่มต้นสนามบินต้นทาง (ดอนเมืองหรือสุวรรณภูมิ) เท่านั้น



การจัดที่นั่งบนเครื่องบินของกรุ๊ป

ขึ้นอยู่กับนโยบายของสายการบิน ทางบริษัทฯ
ไม่สามารถกำหนด หรือ เปลี่ยนแปลงได้

บริษัทฯ ขอสงวนสิทธิ์ รายการทัวร์สามารถเปลี่ยนแปลงได้ตามความเหมาะสม

เนื่องจากสภาวะอากาศ , การระบาดของโรคติดต่อ, การเมือง , สายการบิน เป็นต้น
โดยมีต้องแจ้งให้ทราบล่วงหน้า

การบริการของรถบัสนำเที่ยวญี่ปุ่น ตามกฎหมายของประเทศญี่ปุ่น
สามารถให้บริการได้วันละ 10 ชั่วโมง มีอาจเพิ่มเวลาได้ โดยมัคคุเทศก์ และ คนขับจะเป็นผู้บริหารเวลา
ตามความเหมาะสม ทั้งนี้ขึ้นอยู่กับสภาพการจราจรในวันเดินทางนั้นๆ เป็นหลัก
จึงขอสงวนสิทธิ์ในการปรับเปลี่ยนเวลาท่องเที่ยว ตามสถานที่ในโปรแกรมการเดินทาง

✓ อัตราค่าบริการ รวมอะไรบ้าง?

1

ค่าตัวเครื่องบิน
 ขาไป - ขากลับ

(ตามรายการระบุ รวมถึงค่าภาษี
 สนามบิน และ ค่าภาษีน้ำมัน)



ค่ารถโค้ชปรับอากาศ
 ตามรายการที่ระบุ

2

3

โรงแรมที่พักตามระบุ
 หรือ เกียบเต่า

(พัก 2-3 ท่าน/ห้อง)



ค่าธรรมเนียม
 เข้าชมสถานที่ต่างๆ

ตามรายการที่ระบุ

4

5

ภาษีมูลค่าเพิ่ม 7%
 ภาษีหัก ณ ที่จ่าย 3%

(คิดเฉพาะค่าบริการ)



ค่าอาหาร
 ตามรายการที่ระบุ

6

7

ค่าเบี้ยประกัน
 อุบัติเหตุในระหว่างการเดินทาง
 ท่องเที่ยวต่างประเทศ

วงเงินประกันท่านละ 500,000 บาท
 (ไม่ครอบคลุมถึงสุขภาพ อาหารเชิยป่วย หรือโรคประจำตัว)
 กรณีเสียชีวิตจากอุบัติเหตุระหว่างการเดินทางท่องเที่ยว
 วงเงินประกันท่านละ 1,000,000 บาท (เงื่อนไขตามกรมธรรม์)



✘ อัตราค่าบริการ ไม่รวมอะไรบ้าง?



ค่าทิปมัคคุเทศก์ คนขับรถ
2,000 บาท/ท่าน/ทริป

เดินทางขั้นต่ำ 30 ท่าน หากต่ำกว่ากำหนด กรุ๊ปจะไม่สามารถเดินทางได้ หากผู้เดินทางทุกท่านยินดีที่จะชำระค่าบริการเพิ่มเพื่อให้คณะเดินทางได้ ทางเรา ยินดีที่จะประสานงานในการเดินทางตามประสงค์ให้ท่านต่อไป ทางบริษัทฯ ขอสงวนสิทธิ์ในการงดออกเดินทาง และ เลื่อนการเดินทางไป ในวันอื่นต่อไป โดยทางบริษัทฯ จะแจ้งให้ท่านทราบล่วงหน้า

✘



**ค่าใช้จ่ายส่วนตัว
 ของผู้เดินทาง**

- ค่าหนังสือเดินทาง
- ค่าโทรศัพท์
- ค่าอาหาร เครื่องดื่ม
- ค่าสิทธิบัตร
- ค่าวีซ่า
- และค่าพาหนะต่างๆ ที่มีอิสระอยู่ในรายการ

✘



**ค่าธรรมเนียมกระเป๋า
 สัมภาระที่มีน้ำหนักเกินกว่า
 ที่สายการบินนั้นๆ กำหนด
 หรือ สัมภาระใหญ่เกินไป
 ขนาดมาตรฐาน**

✘



ค่าภาษีน้ำมัน
 ที่ทางสายการบินเรียกเก็บเพิ่ม
 ใบบายหลังจากทางบริษัทฯ
 ได้ออกตั๋วเครื่องบินไปแล้ว

✘



**ค่าธรรมเนียมวีซ่า
 เข้าประเทศญี่ปุ่น**

กรณีประกาศให้กลับมายืนร่องขอวีซ่าอีกครั้ง (เนื่องจากทางญี่ปุ่นได้ประกาศยกเว้นการยื่นวีซ่าเข้า ประเทศญี่ปุ่นให้กับคนไทย สำหรับผู้ที่ประสงค์พำนัก ระยะเวลาในประเทศญี่ปุ่นไม่เกิน 15 วัน)

หากใบบายหลังจากรัฐบาลญี่ปุ่นประกาศให้ยื่นวีซ่าตามเดิม ผู้เดินทางจะต้องชำระค่าธรรมเนียมสำหรับการยื่นร่องขอวีซ่าเพิ่มเติม

เงื่อนไขที่ควรรู้



1 เงื่อนไขการจอง และ การชำระเงิน (เฉพาะการส่งจอยทัวร์เท่านั้น ไม่รวมการตัดกรุ๊ป หรือกรุ๊ปเหมา)



มัดจำท่านละ 15,000 บาท ภายหลังจากที่ท่านได้รับอีเมลขอการจอง 1 วัน กรณีลูกค้าทำการจองน้อยกว่าวันเดินทาง 30 วัน ทางบริษัทฯ ขอสงวนสิทธิ์ในการเก็บค่าทัวร์เต็มจำนวนทันทีในวันจองท่านั้น



ส่วนที่เหลือ ชำระก่อนวันเดินทาง 30 วัน (นับรวมวันเสาร์ และอาทิตย์)

- หากไม่ชำระมัดจำตามที่กำหนด ขออนุญาตตัดที่นั่งให้ลูกค้าท่านอื่นที่รออยู่
- หากชำระไม่ครบตามจำนวน บริษัทฯ ถือว่าท่านยกเลิกการเดินทางโดยอัตโนมัติโดยไม่มีเงื่อนไข
- เมื่อท่านชำระเงินไม่ว่าจะทั้งหมด หรือบางส่วน ทางบริษัทฯ ถือว่าท่านได้ยอมรับเงื่อนไขและข้อตกลงต่างๆที่ได้ระบุไว้ทั้งหมดนี้แล้ว



หากชำระเงินในแต่ละส่วนแล้ว โปรดส่งสำเนาการโอนเงิน พร้อมระบุชื่อพนักงานขาย มาทางอีเมล หรือ แบบสลิปผ่านระบบจองที่มั่งออนไลน์ของทางบริษัทฯ

1.1 เงื่อนไขยกเลิกการจอง (เฉพาะการส่งจอยทัวร์เท่านั้น ไม่รวมการตัดกรุ๊ป หรือกรุ๊ปเหมา)

- ยกเลิกก่อนการเดินทางไม่น้อยกว่า 30 วัน คืนเงินบางส่วน (หักจากค่าใช้จ่ายที่เกิดขึ้นจริงแล้ว เช่น ค่ามัดจำบัตรโดยสารเครื่องบิน และมัดจำค่าบริการโรงแรม, รถโค้ช ร้านอาหาร จากทางต่างประเทศ)
- ยกเลิกก่อนการเดินทางน้อยกว่า 30 วัน คืนเงินค่าทัวร์ 50% (จากราคาทัวร์ที่ซื้อ)
- ยกเลิกก่อนการเดินทางน้อยกว่า 15 วัน ไม่สามารถคืนเงินได้ / สามารถเปลี่ยนแปลงผู้เดินทางได้ (เปลี่ยนชื่อ) ต้องแจ้งให้บริษัทฯ กราบล่วงหน้าอย่างน้อย 7 วัน

1.2 เงื่อนไขยกเลิกการจอง / เดินทางวันหยุด หรือเทศกาล และ ไปสเรน

ที่เดินทางด้วยเที่ยวบินพิเศษ Charter Flight

กรุ๊ปที่เดินทาง **ในช่วงวันหยุด หรือเทศกาล** ที่ต้องการันตีค่าบัตรโดยสารทั้งหมด และที่นั่งกับสายการบิน หรือกรุ๊ปที่มีการันตีค่าที่พักทั้งหมด และอื่นๆโดยตรง หรือโดยการผ่านตัวแทนในประเทศหรือต่างประเทศ และไม้อาจขอคืนเงินได้ **รวมถึงเที่ยวบินพิเศษ CHARTER FLIGHT** ขอสงวนสิทธิ์ไม่มีการคืนเงินทุกกรณี ทั้งมัดจำ หรือค่าทัวร์ทั้งหมด เนื่องจากการเป็นการเหมาจ่ายในเที่ยวบิน และโปรแกรมอื่นๆ **ซึ่งไม่สามารถใช้เงื่อนไขยกเลิกการจองร่วมกับข้อที่ 1.1 ได้**

2 เชื้อนโยการจอง และการชำระเงิน *เฉพาะการตัดกรุป หรือกรุปเหมา
 ซึ่งเป็นข้อตกลงระหว่าง บริษัททัวร์ ผู้ขาย และ บริษัททัวร์ผู้ซื้อ เท่านั้น



มัดจำท่านละ 15,000 บาท ภายหลังจากที่ท่านได้รับอินวอยซ์การจอง 1 วัน
 (กรณีลูกค้าทำการจองน้อยกว่าวันเดินทาง 30 วัน ทางบริษัทฯ ขอสงวนสิทธิ์ในการเก็บค่า
 ทัวร์เต็มจำนวนทันทีในวันจองเท่านั้น)



ส่วนที่เหลือ ชำระก่อนวันเดินทาง 35 วัน
 (นับรวมวันเสาร์ และอาทิตย์)



หากไม่ชำระมัดจำตามที่กำหนด
 ขออนุญาตตัดที่นั่งให้ลูกค้าท่านอื่นที่รออยู่



หากชำระไม่ครบตามจำนวน
 บริษัทฯ ถือว่าท่านยกเลิกการเดินทาง
 โดยอัตโนมัติโดยไม่มีเงื่อนไข



เมื่อท่านชำระเงิน ไม่ว่าจะทั้งหมด
 หรือ บางส่วน
 ทางบริษัทฯ ถือว่าท่านได้ยอมรับเงื่อนไข
 และ ข้อตกลงต่างๆที่ได้ระบุไว้ทั้งหมดนี้แล้ว

2.1 เชื้อนโยการยกเลิกการจอง

- ยกเลิกก่อนการเดินทางไม่น้อยกว่า 45 วัน คืนเงินเต็มจำนวน
- ยกเลิกก่อนการเดินทางน้อยกว่า 45 วัน คืนเงินบางส่วน (หักจากค่าใช้จ่ายที่เกิดขึ้นจริงแล้ว เช่น ค่ามัดจำบัตรโดยสารเครื่องบิน และมัดจำค่าบริการโรงแรม, รถโค้ช, ร้านอาหาร จากทางต่างประเทศ)
- ยกเลิกก่อนการเดินทางน้อยกว่า 30 วัน ไม่สามารถคืนเงินได้

2.2 เชื้อนโยการยกเลิกการจอง / เดินทางวันหยุด หรือเทศกาล และโปรแกรมที่เดินทางด้วยเที่ยวบินพิเศษ Charter Flight

- กรุปที่เดินทาง ใน **ช่วงวันหยุด หรือเทศกาล** ที่ต้องการันตีค่าบัตรโดยสารทั้งหมด และ ที่นั่งกับสายการบิน หรือกรุปที่มีการันตีค่าบริการที่พัก ทั้งหมด และอื่นๆโดยตรง หรือโดยการผ่านตัวแทนในประเทศ หรือ ต่างประเทศ และไม่อาจขอคืนเงินได้ รวมถึง **เที่ยวบินพิเศษ CHARTER FLIGHT** ขอสงวนสิทธิ์ไม่มีการคืนเงินทุกกรณี ทั้งมัดจำ หรือ ค่าทัวร์ทั้งหมด เนื่องจากการเป็นภาระง่ายในเที่ยวบิน และโปรแกรมอื่นๆ **ซึ่งไม่สามารถใช้เชื้อนโยการยกเลิกการจองร่วมกับข้อที่ 2.1 ได้**

3 เชื้อนไขกรณีเกิดภัยพิบัติ
 ไม่ว่าจะกรณีใดๆ หากเกิดภัยพิบัติตามธรรมชาติ หรือ ภัยพิบัติอื่นไม่สามารถ
 คาดการณ์ล่วงหน้าได้



เช่น พายุไต้ฝุ่น แผ่นดินไหว สึนามิ หรือโรคระบาด
 ในประเทศ หรือ นอกประเทศ หรือเมืองที่ท่านเดินทางไป
 ลุกค้าไม่สามารถที่จะนำเหตุการณ์ดังกล่าวมาขอเคลิก หรือ ขอเงินคืนได้ และ บริษัทฯ
 จะไม่คืนเงินใดๆ ทั้งสิ้น แต่จะขอสงวนสิทธิ์ในการพิจารณาเลื่อนการเดินทางออกไปได้ตามที่บริษัทฯ ใต้เงื่อนไข
 จนกว่าภัยพิบัตินั้นจะสิ้นสุดลง

i โปรดตรวจสอบ Passport
 จะต้องมียุคหลงเหลือ ณ วันเดินทางมากกว่า 6 เดือนขึ้นไป และ เหลือ
 หน้ากระดาษอย่างน้อยต่ำ 2 หน้า หากไม่มั่นใจโปรดสอบถาม

! **หมายเหตุ**
 กรณีที่กองตรวจคนเข้าเมืองที่กรุงเทพฯ และในต่างประเทศ ปฏิเสธมิให้เดินทางออก หรือ เข้าประเทศที่ระบุไว้
 ในรายการเดินทาง บริษัทฯ ขอสงวนสิทธิ์ที่จะไม่คืนค่าตัวริไม่ว่ากรณีใดๆ ทั้งสิ้น รวมถึงเมื่อท่านออกเดินทาง
 ไปกับคณะแล้ว ถ้าท่านงดการใช้บริการรายการใดรายการหนึ่ง หรือไม่เดินทางพร้อมคณะ ถือว่าท่านสละสิทธิ์
 ไม่อาจเรียกร้องค่าบริการคืน ไม่ว่ากรณีใดๆ ทั้งสิ้น

ข้อมูลเพิ่มเติม : ตัวเครื่องบิน และ ที่นั่ง

- ➔ ในการเดินทางเป็นหมู่คณะ ผู้โดยสารจะต้องเดินทางไป-กลับพร้อมกัน ไม่สามารถเลื่อนวันเดินทางกลับได้
- ➔ กรณี ยกเลิกการเดินทาง บัตรโดยสารไม่สามารถยกเลิก หรือคืนเงินบางส่วนได้



บริการอาหารบนเครื่อง ไป และ กลับ

- ที่นั่งมาตรฐาน
- ที่นั่ง HOT SEAT
- ที่นั่งพรีเมียมพลัดเบด
- ข้าวเหนียวไก่ย่างรสชาติ
- ข้าวกะเพราไก่



ข้อมูลเพิ่มเติม : โรงแรมที่พัก



เนื่องจากการวางแผนแบบห้องพักของแต่ละโรงแรมแตกต่างกัน จึงอาจทำให้ห้องพักแบบ
ห้องเดี่ยว (Single) และห้องคู่ (Twin / Double) และ ห้องพักแบบ 3 ท่าน / 3 เตียง (Triple Room)
ห้องพักอาจจะไม่ติดกัน



กรณีมีงานจัดประชุมนานาชาติ (Trade Fair) เป็นผลให้ค่าโรงแรมสูงขึ้นมาก และห้องพักในเมืองเต็ม
บริษัทฯ ขอสงวนสิทธิ์ในการปรับเปลี่ยน หรือย้ายเมืองเพื่อให้เกิดความเหมาะสม



กรณีต้องการพักแบบ 3 ท่าน ต่อห้อง (Triple Room)
ในกรณีที่โรงแรมไม่มีห้อง Triple Room ทางบริษัทฯ ขอสงวนสิทธิ์ในการจัดห้องให้เป็นแบบ
แยก 2 ห้อง คือ 1 ห้องพักคู่ และ 1 ห้องพักเดี่ยว



มาตรฐานขนาดห้องพักของประเทศญี่ปุ่น

ห้องคู่ (TWIN) จะอยู่ที่ 14-16 ตารางเมตร
ห้องเดี่ยว และห้องคู่ 1 เตียงเดี่ยว (Single & Double) จะอยู่ที่ 12-14 ตารางเมตร
ห้องพักแบบ 3 ท่าน (Triple Room) จะอยู่ที่ 16-18 ตารางเมตร



ข้อมูลเพิ่มเติม : สัมภาระ และ ค่าพนักงานยกกระเป๋า (Porter)



สำหรับน้ำหนักของสัมภาระที่ทางสายการบินอนุญาตให้บรรทุกได้ที่ห้องเครื่องบิน คือ 20 กิโลกรัม
(สำหรับผู้โดยสารชั้นประหยัด / Economy Class Passenger) การเรียกค่าระวางน้ำหนักเพิ่มเป็นสิทธิ์
ของสายการบินที่ท่านไม่อาจปฏิเสธได้ (ท่านต้องชำระในส่วนที่โดนเรียกเก็บเพิ่ม)



สำหรับกระเป๋าสัมภาระของผู้โดยสาร (ยกเว้นการก) สามารถนำสัมภาระพกพาขึ้นเครื่องได้ไม่เกิน 2 ชิ้น
ได้แก่ กระเป๋าสัมภาระ 1 ชิ้น หรือกระเป๋าใส่คอมพิวเตอร์ หรือกระเป๋าถือ หรือกระเป๋าขนาดเล็กรัก 1 ชิ้น
ต้องมีขนาดไม่เกิน 56 ซม.(สูง)×36 ซม.(กว้าง)× 23 ซม.(หนา)
ต้องสามารถจัดเก็บไว้ในช่องเก็บสัมภาระเหนือศีรษะภายในห้องโดยสารได้



ในกรณีที่กระเป๋าเดินทาง สัมภาระของท่าน เสียหาย สูญหาย
หรือเกิดความล่าช้าจากการเดินทาง ทางบริษัทฯ
ขอสงวนสิทธิ์ไม่รับผิดชอบในค่าใช้จ่ายต่างๆที่เกิดขึ้น ในทุกกรณี
หมายเหตุ... (สำคัญมาก!!! ผู้โดยสารควรรับทราบก่อนการเดินทาง)



โรงแรมส่วนใหญ่ในประเทศญี่ปุ่นไม่มีพนักงานยกกระเป๋า (Porter) ให้บริการ
ท่านจึงต้องดูแลกระเป๋าเดินทาง และ สัมภาระด้วยตนเอง ขอแนะนำให้อัดเตรียมเสื้อผ้าและสิ่งของจำเป็น
ให้เหมาะสมกับจำนวนวันเดินทาง เพื่อความสะดวกสบายตลอดทริปค่ะ



บริษัท แกรนด์ทัวร์ริสโม จำกัด (สำนักงานใหญ่)
55/26 หมู่บ้านทาวน์พลาซ่า เกษตร-นวมินทร์ แขวงนวลจันทร์ เขตบึงกุ่ม กรุงเทพฯ 10230
55/26 TOWN+ KASET-NAVAMIN VILLAGE NUANCHAN BUENKUM BANGKOK 10230

TEL : 02-508-1010
info@grandturismo.co.th
www.grandturismo.co.th

LICENSE NO : 11/11512

IMPORTANT!
INFORMATION!

ข้อควรรู้ก่อนทำการจองทัวร์ สำคัญมาก!!!

1

รายการอาจมีการเปลี่ยนแปลงตามความเหมาะสม

เนื่องจาก การยกเลิกเที่ยวบิน ความล่าช้าของสายการบิน โรงแรม ที่พัก การจราจร เหตุการณ์ทางการเมือง การนัดหยุดงาน การก่อจลาจล อุบัติเหตุ สภาพอากาศ ภัยธรรมชาติ วาดภัย อัคคีภัย โรคระบาด ในประเทศ หรือนอกประเทศ หรือเมืองที่ท่านเดินทางไป หรือ ไม่ว่าจะด้วยสาเหตุใดๆ ก็ตาม (ซึ่งเป็นเหตุการณ์ที่นอกเหนือการควบคุมจากทางบริษัทฯ) โดยทางบริษัทฯ จะคำนึงถึงความปลอดภัยของลูกค้าเป็นสิ่งสำคัญ

2

หากท่านยกเลิกทัวร์

เนื่องจากเหตุการณ์ความไม่สงบทางการเมือง สายการบิน สภาพอากาศ ภัยธรรมชาติ วาดภัย อัคคีภัย โรคระบาด ในประเทศ หรือนอกประเทศ หรือเมืองที่ท่านเดินทางไป แต่สายการบิน หรือในส่วนของบริการทางประเทศที่ท่านเดินทางท่องเที่ยว ยังคงให้บริการอยู่เป็นปกติ ทางบริษัทฯ ขอสงวนสิทธิ์ในการไม่คืนค่าทัวร์ทั้งหมด หรือบางส่วนให้กับท่าน

3

หากในวันเดินทาง สถานที่ท่องเที่ยวใดที่ไม่สามารถเข้าชมได้

สถานที่ท่องเที่ยวใดที่ไม่สามารถเข้าชมได้ ไม่ว่าจะด้วยสาเหตุใดก็ตาม ทางบริษัทฯ จะหาสถานที่ท่องเที่ยวใหม่ทดแทน หรือคืนค่าใช้จ่ายบางส่วนนั้นให้

4

บริษัทฯ จะไม่รับผิดชอบและขอสงวนสิทธิ์ในการไม่คืนค่าทัวร์ทั้งหมด หรือ บางส่วนให้กับท่าน ในกรณีดังนี้

- กรณีที่กองตรวจคนเข้าเมือง ห้ามผู้เดินทาง เดินทาง เนื่องจากมีสิ่งผิดกฎหมาย หรือสิ่งของห้ามนำเข้าประเทศ **เอกสารเดินทางไม่ถูกต้อง** หรือความประพฤติส่อไปในทางเสื่อมเสียด้วยเหตุผลใดๆ ก็ตามที่ทางกองตรวจคนเข้าเมืองห้ามเดินทาง
- กรณีที่สถานทูตออกวีซ่า อันสืบเนื่องมาจากตัวผู้โดยสารเอง
- กรณีที่กองตรวจคนเข้าเมืองของประเทศไทยงดออกเอกสารเข้าเมือง ให้กับชาวต่างชาติ หรือ คนต่างด้าวที่พำนักอยู่ในประเทศไทย



จากมาตรการยกเว้นวีซ่าเข้าประเทศญี่ปุ่นให้กับคนไทย

ผู้ที่ประสงค์จะพำนักระยะสั้น ในประเทศญี่ปุ่นไม่เกิน 15 วัน ไม่ว่าจะด้วยวัตถุประสงค์ เพื่อการท่องเที่ยว เยี่ยมญาติ หรือธุรกิจ จะต้องยื่นเอกสารในขั้นตอนการตรวจเข้าเมือง เพื่อยืนยันการมีคุณสมบัติ การเข้าประเทศญี่ปุ่น ดังต่อไปนี้

1. ตัวเครื่องบินขาออกจากประเทศญี่ปุ่น (ทางบริษัทฯ จัดการให้)
2. สิ่งที่ยืนยันว่าท่านสามารถรับผิดชอบค่าใช้จ่ายที่อาจเกิดขึ้นในระหว่างที่พำนักในประเทศญี่ปุ่นได้ (เช่น เงินสด บัตรเครดิต เป็นต้น)
3. ชื่อ ที่อยู่ และหมายเลขติดต่อในระหว่างที่พำนักในประเทศญี่ปุ่น (ทางบริษัทฯ จัดการให้)
4. กำหนดการเดินทางระหว่างที่พำนักในประเทศญี่ปุ่น (ทางบริษัทฯ จัดการให้)

• คุณสมบัติการเข้าประเทศญี่ปุ่น

(สำหรับกรณีการเข้าประเทศญี่ปุ่นด้วยมาตรการยกเว้นวีซ่า)

1. หนังสือเดินทางต้องมีอายุการใช้งานเหลืออยู่ ไม่ต่ำกว่า 6 เดือน
2. กิจกรรมใดๆ ที่จะกระทำในประเทศญี่ปุ่นจะต้องไม่เป็นสิ่งที่ขัดต่อกฎหมายและเข้าข่ายคุณสมบัติ การพำนักระยะสั้น
3. ในขั้นตอนการขอเข้าประเทศ จะต้องระบุระยะเวลาการพำนักไม่เกิน 15 วัน
4. เป็นผู้ที่ไม่มีประวัติการถูกส่งตัวกลับจากประเทศญี่ปุ่น มิได้อยู่ในระยะเวลาของการถูกปฏิเสธ ไม่ให้เข้าประเทศ และ ไม่เข้าข่ายคุณสมบัติที่จะถูกปฏิเสธไม่ให้เข้าประเทศ



หมายเหตุ : กรุณาอ่านศึกษารายละเอียดทั้งหมดก่อนทำการจอง เพื่อความถูกต้อง และ ความเข้าใจตรงกันระหว่างท่านลูกค้า และบริษัท

1

บริษัทฯ ขอสงวนสิทธิ์ที่จะเลื่อนการเดินทาง หรือ ปรับราคาค่าบริการขึ้น ในกรณีที่ผู้ร่วมคณะไม่ถึง 30 ท่าน

2

ขอสงวนสิทธิ์การเก็บค่าน้ำมันและภาษีสนามบินทุกแห่งเพิ่ม หากสายการบินมีการปรับขึ้นก่อนวันเดินทาง

3

บริษัทฯ จะไม่รับผิดชอบใดๆ ทั้งสิ้น หากเกิดกรณีความล่าช้าจากสายการบิน การยกเลิกบิน การประท้วง การนัดหยุดงาน การก่อการจลาจล ภัยธรรมชาติ การนำสิ่งของผิดกฎหมาย ซึ่งอยู่นอกเหนือความรับผิดชอบของบริษัทฯ

- 4** บริษัทฯ จะไม่รับผิดชอบใดๆ ทั้งสิ้น หากเกิดสิ่งของสูญหาย อันเนื่องมาจากความประมาทของท่าน เกิดจากการโจรกรรม และอุบัติเหตุจากความประมาทของนักท่องเที่ยวเอง
- 5** เมื่อท่านตกลงชำระเงินมัดจำหรือค่าทัวร์ทั้งหมดกับทางบริษัทฯแล้ว ทางบริษัทฯ จะถือว่าท่านได้ยอมรับเงื่อนไขข้อตกลงต่างๆ ทั้งหมด
- 6** รายการนี้เป็นเพียงข้อเสนอที่ต้องได้รับการยืนยันจากบริษัทฯ อีกครั้งหนึ่ง หลังจากได้สำรองโรงแรมที่พักในต่างประเทศเรียบร้อยแล้ว โดยโรงแรม จัดในระดับใกล้เคียงกัน ซึ่งอาจจะปรับเปลี่ยนตามที่ระบุในโปรแกรม
- 7** การจัดการเรื่องห้องพัก เป็นสิทธิของโรงแรมในการจัดห้องให้กับกรุ๊ป ที่เข้าพัก โดยมีห้องพักสำหรับผู้สูบบุหรี่ / ปลอดบุหรี่ได้ โดยอาจจะ ขอเปลี่ยนห้องได้ตามความประสงค์ของผู้ที่พัก ทั้งนี้ขึ้นอยู่กับความพร้อม ให้บริการของโรงแรม และไม่สามารถรับประกันได้
- 8** กรณีผู้เดินทางต้องการความช่วยเหลือเป็นพิเศษ อาทิเช่น ใช้วีลแชร์ กรุณาแจ้งบริษัทฯ อย่างน้อย 7 วันก่อนการเดินทาง มิฉะนั้นบริษัทฯ ไม่สามารถจัดการล่วงหน้าให้ได้
- 9** มัคคุเทศก์ พนักงาน และตัวแทนของผู้จัด ไม่มีสิทธิ์ในการให้คำสัญญาใดๆ ทั้งสิ้นแทนผู้จัด นอกจากนี้เอกสารลงนามโดยผู้มีอำนาจ ของผู้จัดกำกับเท่านั้น
- 10** ในกรณีที่ผู้เดินทางไม่ผ่านการพิจารณา หรือการอนุญาต ให้เดินทางเข้าประเทศญี่ปุ่น หรือการออกเดินทางจากประเทศไทย โดยเจ้าหน้าที่ตรวจคนเข้าเมือง หรือ กรมแรงงาน ของทั้งสองประเทศ อันเนื่องมาจากการกระทำที่ส่อไปในทางผิดกฎหมาย การหลบหนี เข้าออกเมือง เอกสารเดินทางไม่ถูกต้อง หรือการถูกปฏิเสธในกรณีอื่นๆ ทางผู้จัดจะไม่รับผิดชอบ และไม่สามารถคืนค่าใช้จ่ายต่างๆ ได้เนื่องจาก เป็นค่าใช้จ่ายที่ได้ทำการชำระแบบเหมาจ่ายให้กับตัวแทนต่างๆ ในประเทศญี่ปุ่นแล้ว



บริษัท แกรนด์ทัวร์ริสโม จำกัด (สำนักงานใหญ่)

55/26 หมู่บ้านทาวน์พลาซ่า เกษตร-นวมินทร์ แขวงนวลจันทร์ เขตบึงกุ่ม กรุงเทพฯ 10230
55/26 TOWN+ KASET-NAVAMIN VILLAGE NUANCHAN BUENKUM BANGKOK 10230

TEL : 02-508-1010

info@grandturismo.co.th

www.grandturismo.co.th

LICENSE NO : 11/11512

11

สภาพการจราจรในช่วงวันเดินทางตรงกับวันหยุดเทศกาลของญี่ปุ่น หรือ วันเสาร์อาทิตย์ รถอาจจะติด ทำให้เวลาในการท่องเที่ยว และ ซุปปิ้งแต่ละสถานที่น้อยลง โดยเป็นดุลยพินิจของมัคคุเทศก์ และคนขับรถ ในการบริหารเวลา ซึ่งอาจจะขอความร่วมมือจากผู้เดินทางในบางครั้ง ที่ต้องเร่งรีบ เพื่อให้ได้ท่องเที่ยวตามโปรแกรม

12

บริการน้ำดื่มท่านวันละ 1 ขวด ต่อคน /ต่อวัน เฉพาะในวันที่มีการให้บริการโดยรถบัส

13

การให้บริการของรถบัสนำเที่ยวญี่ปุ่น ตามกฎหมายของประเทศญี่ปุ่น สามารถให้บริการวันละ 10 ชั่วโมง และไม่เกินเวลา 19.00 น. ตามเวลาท้องถิ่นประเทศญี่ปุ่น มีอาจเพิ่มเวลาได้ โดยมัคคุเทศก์ และ คนขับจะเป็นผู้บริหารเวลาตามความเหมาะสม ทั้งนี้ขึ้นอยู่กับสภาพการจราจรในวันเดินทางนั้นๆเป็นหลัก จึงขอสงวนสิทธิ์ ในการปรับเปลี่ยนเวลาท่องเที่ยวตามสถานที่ในโปรแกรมการเดินทาง

ขอขอบคุณทุกท่านที่มอบความไว้วางใจให้กับเรา
ดูแลเรื่องการท่องเที่ยวและบริการ

