

OSAKA EXPO 2025

ชมงาน Osaka Expo 2025 เต็มวัน

สุดคุ้ม!

รวม
บัตรชมงาน 1 วัน
Expo 2025

ฟรีแอด

กรกฎาคม - สิงหาคม 2568

พักออนเซ็น 1 คืน - โรงแรมใจกลางย่านชินโซบาชิจิ
บุฟเฟ่ต์ซาบุมุสโตลญี่ปุ่นโมอัน

ฟรีเคย์ 1 วัน - ช้อปปิ้งย่านชินโซบาชิจิ

ตลาดปลาโอซากะ



Rinku-Outlet



ย่านชินโซบาชิจิ



รับจองตัว
USD



วันที่	โปรแกรมท่องเที่ยว	อาหาร	โรงแรม		
1 (13/03/2025)	ทำอากาศยานสุวรรณภูมิ Flight : VZ566 BKK-TPE 01.55-06.30 (บริการอาหารบนเครื่อง) แะพักได้หวัน 1 ชั่วโมง	เข้า	เที่ยว	เย็น	
2 (14/03/2025)	ทำอากาศยานนานาชาติคันไซ Flight : VZ566 TPE-KIX 07.30-11.00 ตลาดปลาโอซากะ - ริงกุ พรีเมียม เอาท์เล็ต			x	Star Gate Hotel Kansai Airport ระดับ 4 ดาว หรือเทียบเท่า
3 (15/03/2025)	JTC Doton Plaza - Expo City 2025 (รวมค่าเข้า) - ย่านชินโซบาชิจิ		x	x	Osaka Fujiya Hotel ระดับ 3ดาว หรือเทียบเท่า
4 (16/03/2025)	อิสระท่องเที่ยวตามอัธยาศัย ไม่มีรถไม่มีไกด์ให้บริการ (ไกด์ให้คำแนะนำ)		x	x	Osaka Fujiya Hotel ระดับ 3ดาว หรือเทียบเท่า
5 (17/03/2025)	ทำอากาศยานนานาชาติคันไซ Flight : VZ567 KIX-TPE 12.00-14.15 (บริการอาหารบนเครื่อง) แะพักได้หวัน 1 ชั่วโมง Flight : VZ567 TPE-BKK 15.15-18.10 ทำอากาศยานสุวรรณภูมิ		x		

เดินทาง โดยสายการบิน Thai Vietjet Air (VZ)
ขึ้นเครื่องที่สนามบินสุวรรณภูมิ (BKK)
จุดหมายปลายทางสนามบินคันไซ : Kansai International Airport (KIX)

ขาไป-จากกลับ โหลดสัมภาระน้ำหนัก 20 กิโลกรัม จำนวน 1 ชั้น ตี้อันเครื่อง 7 กิโลกรัม
(หากต้องการซื้อน้ำหนักเพิ่ม มีค่าใช้จ่ายเพิ่มเติม)

รายละเอียด สายการบิน		Flight ขาไป : VZ566 BKK-TPE 01.55-06.30 แวะพักได้หวัน 1 ชั่วโมง TPE-KIX 07.30-11.00 (มีอาหารบนเครื่อง)
		Flight จากกลับ : VZ567 KIX-TPE 12.00-14.15 แวะพักได้หวัน 1 ชั่วโมง TPE-BKK 15.15-18.10 (มีอาหารบนเครื่อง)

สมาชิกกรุ๊ปละ 34 ท่าน

พีเรียควันเดินทาง	ราคาต่อท่าน (บาท)	พักเดี่ยว
24-28 ก.ค.68	26,900	8,000.-
14-18 ส.ค. 68	26,900	

หมายเหตุ : ไม่มีราคาเด็ก สำหรับเด็กอายุไม่เกิน 2 ปี (infant) ท่านละ 10,000บาท (ไม่มีที่นั่งบนเครื่อง)
ราคาทัวร์ข้างต้นยังไม่รวมค่าทิปมัคคุเทศก์และคนขับรถ 2,000 บาท/ท่าน/ทริป ขออนุญาตนำเก็บ ณ สนามบินวันแรก
**บริษัทขอสงวนสิทธิ์ในการสลับสถานที่ท่องเที่ยวในรายการตามความเหมาะสมของสภาพอากาศ ณ วันเดินทาง
เพื่อประโยชน์สูงสุดของลูกค้าเป็นสำคัญ**

DAY 1

สนามบินสุวรรณภูมิ

คณะพร้อมกันที่สนามบิน เวลา 20:30 น.

 ทำอากาศยานนานาชาติสุวรรณภูมิ
อาคารผู้โดยสารระหว่างประเทศขาออก ชั้น 4
เคาน์เตอร์ สายการบิน Thai Vietjet Air (VZ)
จะมีเจ้าหน้าที่ของบริษัทฯ คอยอำนวยความสะดวก
และโกด์คอยให้คำแนะนำเพื่อเตรียมความพร้อม
ก่อนการเดินทาง

**ข้อห้าม!!

ประเทศญี่ปุ่นไม่อนุญาตให้นำอาหารสด
จำพวก เนื้อสัตว์ พืช ผัก ผลไม้ เข้าประเทศ
โดยเด็ดขาด หากฝ่าฝืนมีโทษปรับและจับดำเนินคดี**
(รถคอนทักท์ห้ามเผื่อเวลาในการเดินทางมายังสนามบิน
เพื่อป้องกันการเกิดปัญหาจราจร หรือมีผู้โดยสารมาเช็คอิน
เป็นจำนวนมาก ซึ่งอาจทำให้เกิดความล่าช้าในการเช็คอินของท่านได้)

DAY 2

ทำอาหารคานานานาชาติคันทันไซ - ตลาดปลาคุโรชิโอะ ริงกุ พรีเมียม เอาท์เล็ต



ตลาดปลาคุโรชิโอะ

Kuroshio Fish Market

เป็นสวรรค์ของคนรักอาหารทะเลสดใหม่ที่เมืองวากายามะ (Wakayama)
ไฮไลต์ จุดหมายที่ห้ามพลาดเด็ดขาดของการมาเยือนตลาดปลาชื่อดังแห่งนี้ไม่เพียงแค่จำหน่ายอาหารทะเลสดๆ เท่านั้น แต่ยังมีกิจกรรมการแล่ปลาโชว์ที่ดึงดูดนักท่องเที่ยวจากทั่วโลกอีกด้วย

 เกียง รับประทานอาหาร Set Bento (มือที่ 1)

ริงกุ พรีเมียม เอาท์เล็ต (Rinku Premium Outlets)

แหล่งช้อปปิ้งชื่อดังอีกแห่งหนึ่งของโอซาก้า ตั้งอยู่ตรงข้ามกับทำอาหารคานานานาชาติคันทันไซ โดยออกแบบให้มีลักษณะเหมือนกับเมืองท่าของสหรัฐอเมริกาและมีบรรยากาศแบบรีสอร์ต ซึ่งภายในแม้จะไม่ใหญ่โตมากนัก แต่ก็เพียบพร้อมไปด้วยสิ่งอำนวยความสะดวกมากมาย และร้านค้าแบรนด์เนมหลากหลายอันมีชื่อเสียงจากต่างประเทศ



 เย็น อาหารเย็นอิสระตามอัธยาศัย

 ที่พัก : Star Gate Hotel Kansai Airport ระดับ 4 ดาว หรือเทียบเท่า



DAY 3

JTC Doton Plaza – Expo City 2025 (รวมค่าเข้า) ย่านชินโซบาชิ



เช้า รับประทานอาหาร ณ โรงแรม (มื้อที่ 2)



JTC Doton Plaza

เป็นแหล่งช้อปปิ้งปลอดภาษี เป็นห้างสรรพสินค้า
ที่มีร้านค้าถึง 32 ร้าน ซึ่งมีทั้งร้านอาหาร
ร้านขายสินค้าแฟชั่น ร้านขายสินค้าเพื่อสุขภาพ
ร้านขายยา และสินค้าเบ็ดเตล็ด
ท่านสามารถเลือกซื้อสินค้าได้ตามอัธยาศัย

Osaka Expo City 2025

เป็นงานระดับโลกที่มีกำหนดจัดขึ้นระหว่าง วันที่ 13 เมษายน
ถึง วันที่ 13 ตุลาคม 2025 บนเกาะ Yumeshima ที่โอซาก้า
ในฐานะประเทศเจ้าภาพ ประเทศญี่ปุ่นจะมีบทบาทสำคัญ
ในการอำนวยความสะดวกในการมีปฏิสัมพันธ์และความร่วมมือ
เพื่อรับมือกับความท้าทายระดับโลกด้วยธรม

“การออกแบบสังคมแห่งอนาคตเพื่อชีวิตของเรา”

การจัดงานนี้ขึ้นมานั้นมุ่งเน้นไปที่การแก้ไขปัญหาในระดับโลก
ที่สำคัญผ่านนวัตกรรมด้านการดูแลสุขภาพ ความยั่งยืน
และเทคโนโลยี และจัดการอภิปรายที่มุ่งสร้างอนาคตที่ดีขึ้น



เที่ยง รับประทานอาหารกลางวันตามอัธยาศัย



ย่านชินโซบาชิ

(Shinsaibashi)

เป็นแหล่งช้อปปิ้งชื่อดังตั้งอยู่ใจกลางเมืองโอซาก้า
ซึ่งย่านนี้ถือว่าเป็นย่านแสงสีและความบันเทิงชั้นนำ
และจุดเด่นของย่านนี้คือ **ป้ายไฟกูลิโกะ (Glico LED)**

DAY3

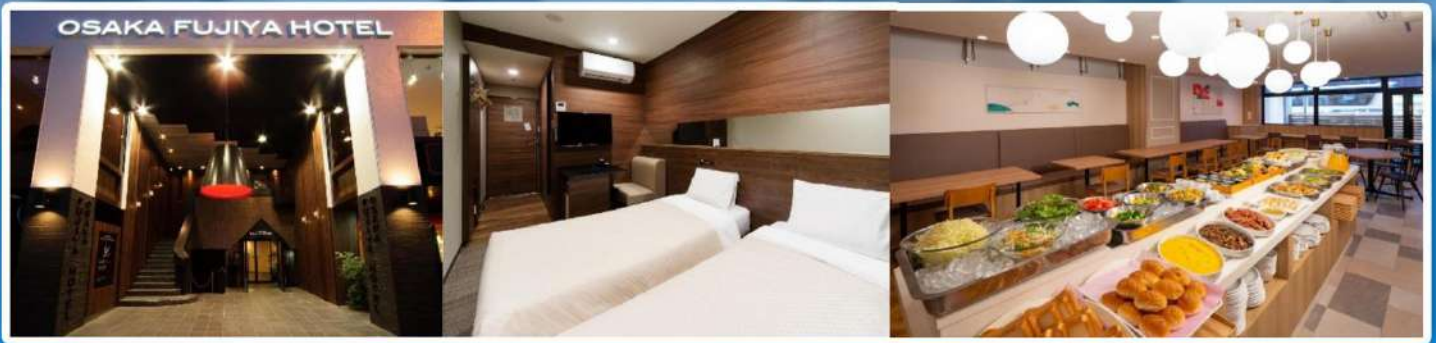
**JTC Doton Plaza – Expo City 2025 (รวมค่าเข้า)
ย่านชินโซบาชิ**



เย็น อีสรอาหารกลางวันตามอริยาศัย



ที่พัก : Osaka Fujiya Hotel ระดับ 3 ดาว หรือเทียบเท่า



DAY4

**เที่ยวอิสระตามอริยาศัย
(ไม่มีรถบริการ โทคัแนะนำ)**



เช้า รับประทานอาหาร ณ โรงแรม (มื้อที่ 3)



DAY4

เที่ยวอิสระตามอัธยาศัย (ไม่มีรถบริการ โกงค์แนะนำ)

ให้ท่านได้เลือกอิสระท่องเที่ยวตามสถานที่ต่าง ๆ ใน **เมืองโอซาก้า** โดยมีไกด์คอยให้คำแนะนำท่านในการเดินทาง **ย่านชินไซบาชิ** เต็มไปด้วยความหลากหลายของร้านค้าและแบรนด์ดังมากมาย ตั้งอยู่ปะปนไปกับร้านค้าแบบดั้งเดิมของญี่ปุ่น ได้แก่ Apple Store, Dior, Chanel, Gucci, H&M, Hermès, Louis Vuitton และอื่น ๆ เรียกได้ว่าเป็นศูนย์รวมแทบจะทุกยี่ห้อดังทั่วโลกเลยทีเดียว และนอกเหนือไปจากร้านค้าทันสมัยจากแบรนด์ต่าง ๆ แล้วที่ชินไซบาชิยังมี Shopping Arcade เอาร้านค้าเล็ก ๆ มารวมไว้ภายใต้หลังคาเดียวกันมีเส้นทางยาวประมาณ 600 เมตร มีสินค้าให้เลือกสรรมากมาย อาทิ ชุดกิโมโนแบบดั้งเดิม, วิทยุอนาล็อกและร้านหนังสือ เป็นแหล่งที่ตั้งของห้างสรรพสินค้าชื่อดังและร้านค้ามากมายให้ท่านได้ช้อปปิ้งได้จุใจ และยังมีสถานที่ท่องเที่ยวสำคัญ ๆ ต่าง ๆ มากมาย เช่น **วัดชิเทนโนจิ พิพิธภัณ์สัตว์น้ำไคยูกัง ศาลเจ้าเฮอัน ชิงช้าสวรรค์เท็มโปซาน อะเมะริคามูระ เลโกแลนด์ หุ่นยนต์เหล็กเท็คตีจิน พิพิธภัณ์วิทยาศาสตร์โอซาก้า**



หรือเลือก ซื้อตั๋ววีเสริมยูนิเวอร์แซล สตูดิโอ เต็มวัน ราคาบัตรเริ่มต้น ผู้ใหญ่ท่านละ 2,990 บาท / เด็ก 2,190 บาทไม่รวมค่ารถไฟในการเดินทาง (ราคาอาจมีการเปลี่ยนแปลง หากสนใจโปรดติดต่อเจ้าหน้าที่) ท่านที่ซื้อตั๋วเสริมนำท่านเดินทางสู่ ยูนิเวอร์แซล สตูดิโอ ร่วมสนุกทำทายกับเครื่องเล่นหลากหลายชนิดโซน The Wizarding World of Harry Potter ที่สร้างเพื่อเอาใจเหล่าสาวกของแฮร์รี่พอดเตอร์ ให้ท่านได้เข้าไปสัมผัสบรรยากาศของโลกเวทมนต์ในฉากต่าง ๆ จากภาพยนตร์โซน THE FLYING DINOSAUR เปิดประสบการณ์ใหม่ กับเครื่องเล่นใหม่ล่าสุด ที่จะได้ให้คุณบินได้ในโซน Jurassic Park เป็นอีก 1 ใน เครื่องเล่นหวาดเสียวสุด ๆ และสามารถหมุนได้รอบทิศทางถึง 360 องศา บนระยะทาง 1124 เมตร และจุดที่ตั้งสูงสุดถึง 37.8 เมตร โซน MINION PARK เป็นโซนใหม่ล่าสุดที่สร้างเอาใจสาวกเจ้าตัวเหลืองสุดกวนที่โด่งดังมาจาก เรื่อง Depicable Me ซึ่งไฮท์ไลท์ของโซนนี้คือ Despicable Me Minion Mayhem ภายในจะประกอบไปด้วย ร้านค้าขายของที่ระลึก ร้านอาหาร โชว์ต่าง ๆ มากมาย

DAY4

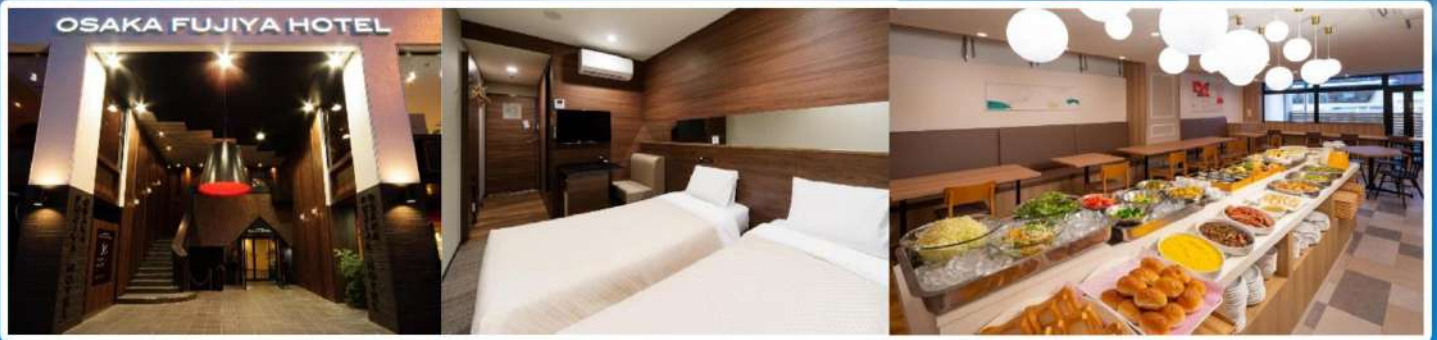
**เที่ยวอิสระตามอริยาศัย
(ไม่มีรถบริการ โทค์แนะนำ)**



เย็น อิสระอาหารเย็นตามอริยาศัย



ที่พัก : Osaka Fujiya Hotel ระดับ 3 ดาว หรือเทียบเท่า



DAY5

ทำอากาศยานคันไซ - สนามบินสุวรรณภูมิ



เช้า รับประทานอาหาร ณ โรงแรม (มื้อที่ 4)

เดินทางไปยัง **สนามบินคันไซ Kansai Airport (KIX)** ประเทศญี่ปุ่น
เพื่อเตรียมตัวเดินทางกลับกรุงเทพฯ ประเทศไทย

12.00 น. ออกเดินทางสู่ ประเทศไทย **สนามบินสุวรรณภูมิ** โดยเที่ยวบินที่ VZ567

18.10 น. เดินทางถึง **สนามบินสุวรรณภูมิ** โดยสวัสดิภาพ

KIX



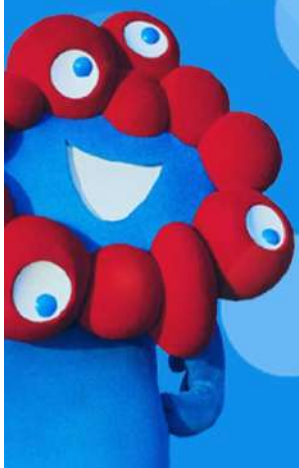
12.00 น.

BKK



18.00 น.

****เวลาในการเดินทางอาจเกิดการเปลี่ยนแปลงหรือปรับเปลี่ยนขึ้นอยู่กับสภาพภูมิอากาศ
และความล่าช้าในการนัดพบของผู้เดินทาง****



ข้อสำคัญ

1. อัตรานี้ยังไม่รวมค่าทิปพนักงานขับรถ หัวหน้าทัวร์ และ มัคคุเทศก์ท้องถิ่น ตามธรรมเนียม 2,000 บาท ต่อ กรุ๊ป ต่อ ผู้เดินทาง 1 ท่าน ยกเว้นเด็กอายุไม่ถึง 2 ปี ณ วันเดินทางกลับ (INFANT) ทั้งนี้ท่านสามารถให้มากกว่านี้ได้ตามความเหมาะสมและความพึงพอใจของท่าน โดยค่าทิปส่วนนี้ทางบริษัทขอสงวนสิทธิ์ในการเรียกเก็บก่อนเดินทางทุกท่านที่สนามบิน ในวันเช็คอิน
2. ทางบริษัทขอสงวนสิทธิ์ในการยกเลิกการเดินทางหรือมีการเปลี่ยนแปลงราคา โดยจะแจ้งให้ทราบล่วงหน้า 7 วันก่อนการเดินทาง
3. อัตรานี้เฉพาะนักท่องเที่ยวที่ถือหนังสือเดินทางไทยเท่านั้น กรณีถือหนังสือเดินทางต่างประเทศ ทางบริษัทขอสงวนสิทธิ์เรียกเก็บค่าธรรมเนียมเพิ่มจากราคาทัวร์ ท่านละ 100 USD. (เป็นเงินไทย 3,800 บาท)
4. รายการทัวร์สามารถเปลี่ยนแปลงได้ตามความเหมาะสม เนื่องจากเที่ยวบินล่าช้า สภาพอากาศ หิมะตกหนัก พายุ ใต้ฝุ่น แผ่นดินไหว สึนามิ สภาพการจราจร การระบาดของโรคติดต่อ ปัญหาทางการเมือง หรือช่วงเทศกาลต่างๆ และ ตามกฎหมายของประเทศญี่ปุ่น รถบัสนำเที่ยวสามารถให้บริการวันละ 10 ชั่วโมง จึงขอสงวนสิทธิ์ในการปรับเปลี่ยนเวลาท่องเที่ยว และโปรแกรมอาจมีการเปลี่ยนแปลงได้ตามความเหมาะสม โดยไม่ต้องแจ้งให้ทราบล่วงหน้า

สำคัญ!!

- กรณีผู้เดินทางถูกปฏิเสธการเข้า – ออกประเทศจากประเทศต้นทางและปลายทาง ทั้งจากที่ด่านหน้าเคาน์เตอร์เช็คอิน หรือจากด่านตรวจคนเข้าเมืองก็ตาม ทางบริษัทขอสงวนสิทธิ์ไม่รับผิดชอบค่าใช้จ่ายที่จะเกิดขึ้นตามมา และ จะไม่สามารถคืนเงินค่าทัวร์ที่ท่านชำระเรียบร้อยแล้วไม่ว่าส่วนใดส่วนหนึ่ง
- กรณีต้องการตัดกรุ๊ปส่วนตัว กรุ๊ปเหมาที่สถานะผู้เดินทางเป็น เด็กนักเรียน นักศึกษา ครู ธุรกิจขายตรงเครื่องสำอางค์ หมอ พยาบาล ชาวต่างชาติ หรือคณะที่ต้องการให้เพิ่มสถานที่ขูดงาน กรุณาติดต่อแจ้งรายละเอียด โดยละเอียด กับเจ้าหน้าที่เพื่อทำราคาให้ใหม่ทุกครั้ง

เงื่อนไขกรณีเกิดภัยพิบัติ

กรณีเกิดเหตุการณ์ความไม่สงบทางการเมือง สภาพอากาศ พายุ หิมะตกหนัก ภัยธรรมชาติ วิกฤติภัย การระบาดของโรคติดต่อในประเทศ หรือนอกประเทศ หรือเมืองที่ท่านเดินทางไป ปัญหาจากสายการบิน การยกเลิกเที่ยวบิน ความล่าช้าของสายการบิน โรงแรม ที่พัก การจราจร เหตุการณ์ทางการเมือง การนัดหยุดงาน การก่อกวนจลาจล หรือไม่ว่าจะด้วยสาเหตุใดๆก็ตาม ซึ่งเป็นเหตุนอกเหนือการควบคุมของทางบริษัทฯ ทางบริษัทฯจะปรับโปรแกรมการเดินทางตามสภาพแวดล้อมที่เกิดขึ้น โดยคำนึงถึงความปลอดภัยของลูกค้าเป็นสำคัญ หากในวันเดินทาง สถานที่ท่องเที่ยวใดที่ไม่สามารถเข้าชมได้ไม่ว่าจะด้วยสาเหตุใดก็ตาม ทางบริษัทฯจะหาสถานที่ท่องเที่ยวใหม่ทดแทน และในกรณีจำเป็นต้องเลื่อนการเดินทางกลับออกไป ซึ่งเหตุนั้นไม่ได้เกิดจากบริษัททัวร์ ทางบริษัทฯจะอำนวยความสะดวก จัดหาที่พัก อาหารให้ตามสมควร โดยค่าใช้จ่ายที่เกิดขึ้นผู้เดินทางเป็นผู้รับผิดชอบเอง

อัตราค่าบริการนี้รวม

1. หัวหน้าทัวร์ดูแลตลอดทริป และเดินทางจากประเทศไทย ไป - กลับประเทศญี่ปุ่นพร้อมลูกค้ำ
2. ค่ารถรับ-ส่งและนำเที่ยวตามรายการที่ระบุในโปรแกรม (ตามกฎหมายของญี่ปุ่น ตั้งแต่เวลา 08.00-19.00น.)
3. ค่าตั๋วเข้าชมสถานที่ ตามรายการที่ระบุในโปรแกรม
4. ค่าอาหารตามรายการที่ระบุในโปรแกรม
5. ค่าโรงแรมระดับ 3 ดาว ตามที่ระบุหรือเทียบเท่า (โดยอิงมาตรฐานของญี่ปุ่น Rakuten Travel)
6. พัก 2-3 ท่าน ต่อห้อง กรณีพัก 3 ท่าน เป็นเตียงเสริม 1 ท่าน บริษัทฯ ขอสงวนสิทธิ์ในการปรับเปลี่ยนโรงแรมที่พักไปเป็นเมืองใกล้เคียงแทนโดยอ้างอิงมาตรฐานคุณภาพและความเหมาะสมเดิม โดยคำนึงถึงประโยชน์ของลูกค้ำเป็นสำคัญ
7. ค่าประกันอุบัติเหตุการเดินทางตามกรมธรรม์ ค่ารักษาพยาบาลวงเงินท่านละ 500,000 บาท หรือกรณีเสียชีวิตวงเงินท่านละ 1,000,000 บาท (เงื่อนไขตามกรมธรรม์)

อัตราค่าบริการนี้ไม่รวม

1. กรณีต้องการอัปเกรด UPGRADE ใช้วีลแชร์ (WHEEL CHAIR) หรือเปลี่ยนแปลงบัตรโดยสารทางบริษัทของสงวนสิทธิ์การเรียกเก็บค่าใช้จ่ายตามจริงที่เกิดขึ้นกับผู้เดินทาง
2. ค่ามินิบาร์ในห้องพัก(ถ้ามี) และค่าใช้จ่ายส่วนตัว นอกเหนือจากที่ระบุในรายการ
3. ค่าพนักงานยกกระเป๋าในโรงแรม
4. ค่าอาหารบางมื้อเดินทางที่ระบุในโปรแกรม
5. ค่าวีซ่าสำหรับพาสปอร์ตต่างชาติ (ถ้ามี) โดยผู้เดินทางต้องทำการยื่นเองเท่านั้น
6. ค่าใช้จ่ายด้านเอกสารส่วนตัว เช่น ค่าทำหนังสือเดินทาง วัคซีนพาสปอร์ต เป็นต้น
7. ค่าเดินทางหากแยกจากคณะ หรือมาช้ากว่าเวลานัดหมาย ท่านต้องออกค่าเดินทางด้วยตนเอง
8. ค่าธรรมเนียมในกรณีกระเป๋าสัมภาระที่มีน้ำหนักเกินกว่าที่สายการบินนั้นๆ กำหนดหรือสัมภาระใหญ่เกินขนาดมาตรฐาน
9. ค่าธรรมเนียมการจองที่นั่งบนเครื่องบินตามความต้องการเป็นกรณีพิเศษหากสามารถทำได้ ทั้งนี้ขึ้นอยู่กับสายการบินและรุ่นของเครื่องบิน แต่ละไฟล์ท์ที่ใช้บิน ซึ่งอาจเปลี่ยนแปลงได้อยู่ที่สายการบินเป็นผู้กำหนด
 - ค่าภาษีน้ำมัน ที่สายการบินเรียกเก็บเพิ่มเติม
 - VAT7% และภาษีหัก ณ ที่จ่าย 3%
10. อัตรานี้ยังไม่รวมค่าทิปพนักงานขับรถ หัวหน้าทัวร์ และ มีคฤกษณ์ท้องถิ่น ตามธรรมเนียม 2,000 บาท ต่อ ทริป ต่อ ผู้เดินทาง 1 ท่าน (นับรวมผู้เดินทางอายุตั้งแต่ 2 ปจนถึงวันเดินทางกลับ) ยกเว้นเด็กอายุไม่ถึง 2 ปี (INFANT) เรียกเก็บ ณ วันเดินทางที่สนามบิน ทั้งนี้ท่านสามารถให้มากกว่านี้ได้ตามความเหมาะสมและความพึงพอใจของท่าน โดยค่าทิปส่วนนี้ ทางบริษัทขอสงวนสิทธิ์ในการเรียกเก็บก่อนเดินทางทุกท่าน ที่สนามบิน ในวันเช็คอิน

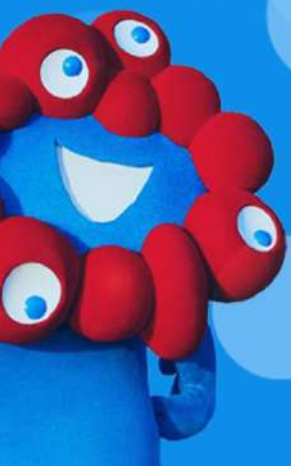
เงื่อนไขการจอง

- บัตรจำท่านละ 10,000 บาท ภายหลังจากท่านได้ทำการจอง 2 วัน กรณีลูกค้ำทำการจองน้อยกว่า 35 วัน ทางบริษัทขอสงวนสิทธิ์ในการเก็บ ค่าทัวร์เต็มจำนวนทันทีในวันจองเท่านั้น
- ยอดที่เหลือชำระก่อนเดินทาง 35 วัน (นับรวมวันเสาร์ และ วันอาทิตย์) หากชำระค่าทัวร์ไม่ครบตามจำนวนถือว่าท่านยกเลิกการเดินทางโดย อัตโนมัติโดยไม่มีเงื่อนไข
- หากชำระเรียบร้อยเป็นที่เรียบร้อย กรุณาส่งหลักฐานการชำระผ่านทาง E-MAIL เท่านั้น

เมื่อท่านชำระเงินค่าทัวร์ไม่ว่าทั้งหมด หรือมัดจำ
ทางบริษัทถือว่าท่านได้ยอมรับเงื่อนไขและข้อตกลงต่างๆที่ระบุไว้ทั้งหมดแล้ว

เงื่อนไขการยกเลิกและเปลี่ยนแปลงการเดินทาง

- ยกเลิกก่อนการเดินทางไม่น้อยกว่า 30 วัน เก็บค่าใช้จ่ายบางส่วน (เก็บค่าใช้จ่ายที่เกิดขึ้นจริง เช่น ค่ามัดจำบัตรโดยสาร เครื่องบินและมัดจำค่าบริการต่างประเทศ *ในกรณีที่วันเดินทางตรงกับวันหยุดนักขัตฤกษ์ ต้องยกเลิกก่อน 45 วัน*
- ยกเลิกก่อนการเดินทางไม่น้อยกว่า 30 วัน เก็บค่าใช้จ่าย 50 % (จากราคาทัวร์ที่ท่านซื้อ)
- ยกเลิกก่อนการเดินทางไม่น้อยกว่า 15 วัน ขอสงวนสิทธิ์ไม่คืนเงินค่าทัวร์ที่ชำระแล้วทั้งหมด
- กรณีมีเหตุยกเลิกทัวร์ โดยไม่ใช่ความผิดของบริษัททัวร์ เช่น มีนโยบายห้ามการเข้าออกของแต่ละประเทศหรือการยกเลิกเที่ยวบินโดยสายการบินบริษัทจะเก็บเป็นเครดิตหรือเลื่อนการเดินทางในพีเรียดถัดไปให้กับลูกค้า โดยยึดตามนโยบายของสายการบินและบริษัทแลนด์ต่างประเทศไม่สามารถคืนเงินได้ทุกกรณี
- กรณีต้องการเปลี่ยนแปลงผู้เดินทาง (เปลี่ยนชื่อ) จะต้องแจ้งให้ทางบริษัททราบล่วงหน้า อย่างน้อย 25 วัน ก่อนออกเดินทาง กรณีแจ้งหลังจากเจ้าหน้าที่ออกเอกสารเรียบร้อยแล้ว ไม่ว่าจะส่วนใดส่วนหนึ่ง ทางบริษัทขอสงวนสิทธิ์ในการเรียกเก็บค่าใช้จ่ายที่เกิดขึ้นจริงทั้งหมดทั้งนี้ขึ้นอยู่กับช่วงพีเรียดวันที่เดินทาง และกระบวนการของแต่ละคณะ เป็นสำคัญด้วย กรุณาสอบถามกับเจ้าหน้าที่ที่เป็นกรณีพิเศษ
- กรณีต้องการเปลี่ยนแปลงพีเรียดวันเดินทาง (เลื่อนวันเดินทาง) ทางบริษัทขอสงวนสิทธิ์ในการหักค่าใช้จ่ายการดำเนินการต่างๆ ที่เกิดขึ้นจริง สำหรับการดำเนินการจองครั้งแรก ตามจำนวนครั้งที่เปลี่ยนแปลง ไม่ว่าจะกรณีใดๆทั้งสิ้น



หมายเหตุ

- กรณีที่ท่านต้องออกบัตรโดยสารภายใน (ตัวภายในประเทศ เช่น ตัวเครื่องบิน , ตัวรถทัวร์ , ตัวรถไฟ) กรุณาติดต่อสอบถามเพื่อยืนยันกับเจ้าหน้าที่ก่อนทุกครั้ง และควรจองบัตรโดยสารภายในที่สามารถเลื่อนวันและเวลาเดินทางได้ เพราะมีบางกรณีที่สายการบินอาจมีการปรับเปลี่ยนไฟล์ทบิน หรือ เวลาบิน โดยไม่แจ้งให้ทราบล่วงหน้า ทั้งนี้ขึ้นอยู่กับฤดูกาล สภาพภูมิอากาศ และ ตารางบินของท่าอากาศยานเป็นสำคัญเท่านั้น สิ่งสำคัญ ท่านจำเป็นต้องมาถึงสนามบินเพื่อเช็คอินก่อนเครื่องบิน อย่างน้อย 3 ชั่วโมง โดยในส่วนนี้หากเกิดความเสียหายใดๆบริษัทขอสงวนสิทธิ์ในการไม่รับผิดชอบค่าใช้จ่ายที่เกิดขึ้นใดๆทั้งสิ้น
- กรณีที่ออกบัตรโดยสาร (ตัว) เรียบร้อยแล้ว มีรายละเอียดส่วนใดผิดพลาด ทางบริษัทขอสงวนสิทธิ์ในการรับผิดชอบไม่ว่าส่วนใดส่วนหนึ่ง หากท่านไม่ดำเนินการส่งสำเนาหน้าแรกของหนังสือเดินทางให้ทางบริษัทเพื่อใช้ในการออกบัตรโดยสาร
- หลังจากท่านชำระค่าตั๋วครบตามจำนวนเรียบร้อยแล้ว ทางบริษัทจะนำส่งใบนัดหมายและเตรียมตัวการเดินทางให้ท่านอย่างน้อย 3 หรือ 5 วัน ก่อนออกเดินทาง
- อัตราตัวนี้ เป็นอัตราสำหรับบัตรโดยสารเครื่องบินแบบหมู่คณะ (ตัวกรุ๊ป) ท่านจะไม่สามารถเลื่อนไฟล์ท วัน ไป หรือ กลับส่วนใดได้ จำเป็นจะต้องไป และ กลับ ตามกำหนดการเท่านั้น หากต้องการเปลี่ยนแปลงกรุณาติดต่อเจ้าหน้าที่เป็นกรณีพิเศษ
- ทางบริษัทไม่มีนโยบายจัดคูปองให้กับลูกค้าที่ไม่รู้จักกันมาก่อน เช่น กรณีที่ท่านเดินทาง 1 ท่าน จำเป็นต้องชำระค่าห้องพักเดี่ยวตามที่ระบุ
- **หนังสือเดินทาง หรือ พาสปอร์ต ต้องมีอายุใช้งานได้คงเหลือไม่น้อยกว่า 6 เดือน ณ วันกลับ**
- กรณีที่ท่านเป็นอิสลาม ไม่ทานเนื้อสัตว์ หรือ แพ้อาหารบางประเภท กรุณาแจ้งเจ้าหน้าที่เป็นกรณีพิเศษ
- ขอสงวนสิทธิ์การเก็บค่าน้ำมันและภาษีสนามบินทุกแห่งเพิ่ม หากสายการบินมีการปรับขึ้นก่อนวันเดินทาง
- บริษัทฯ จะไม่รับผิดชอบค่าเสียหายในเหตุการณ์ที่เกิดจากยานพาหนะ การยกเลิกเที่ยวบิน การล่าช้าของสายการบิน ภัยธรรมชาติ การเมือง จราจร ประท้วง คำสั่งของเจ้าหน้าที่รัฐ และอื่นๆ ที่อยู่นอกเหนือการควบคุมของทางบริษัท
- เมื่อท่านออกเดินทางไปกับคณะแล้ว ท่านงดใช้บริการใดบริการหนึ่ง หรือไม่เดินทางพร้อมคณะ ถือว่าท่านสละสิทธิ์ ไม่สามารถเรียกร้องค่าบริการคืนได้ ไม่ว่ากรณีใดๆ ทั้งสิ้น
- บัณฑิต พนักงาน และตัวแทนบริษัทฯ ไม่มีอำนาจในการตัดสินใจหรือให้คำสัญญาใดๆ ทั้งสิ้นแทน บริษัทฯนอกจากมีเอกสารลงนามโดยผู้มีอำนาจของบริษัทฯกำกับเท่านั้นกรณีต้องการเปลี่ยนแปลงพีเรียดวันเดินทาง (เลื่อนวันเดินทาง) ทางบริษัทขอสงวนสิทธิ์ในการหักค่าใช้จ่ายการดำเนินการต่างๆ ที่เกิดขึ้นจริงสำหรับการดำเนินการจองครั้งแรก ตามจำนวนครั้งที่เปลี่ยนแปลง ไม่ว่ากรณีใดๆทั้งสิ้น
- บริษัทขอสงวนสิทธิ์ ในการไม่รับผิดชอบใดๆทั้งสิ้น หากเกิดสิ่งของสูญหายระหว่างการเดินทาง และ ขอสงวนสิทธิ์ในการเรียกเก็บค่าใช้จ่ายตามจริง กรณีท่านลืมสิ่งของไว้ที่โรงแรมและจำเป็นต้องส่งมายังจุดหมายปลายทางตามที่ท่านต้องการ
- ขอสงวนสิทธิ์การเก็บค่าน้ำมันและภาษีสนามบินทุกแห่งเพิ่ม หากสายการบินมีการปรับขึ้นก่อนวันเดินทาง
- เนื่องจากการเดินทางท่องเที่ยวในครั้งนี้ เป็นการชำระแบบเหมาจ่ายขาดกับบริษัทตัวแทนในต่างประเทศ ทางบริษัทจึงขอสงวนสิทธิ์ ไม่สามารถขอรับเงินคืนได้ในบริการบางส่วน หรือ ส่วนใดส่วนหนึ่งที่ท่านไม่ต้องการได้รับบริการหากระหว่างเดินทาง สถานที่ท่องเที่ยวใดที่ไม่สามารถเข้าชมได้ ไม่ว่าจะด้วยสาเหตุใดก็ตาม ทางบริษัทขอสงวนสิทธิ์ในการไม่สามารถคืนค่าใช้จ่ายไม่ว่าส่วนใดส่วนหนึ่งให้ท่าน เนื่องจากทางบริษัทได้ทำการจองและถูกเก็บค่าใช้จ่ายแบบเหมาจ่ายไปล่วงหน้าทั้งหมดแล้ว
- หากมีสถานที่ ร้านค้าที่ไม่สามารถเปิดให้บริการได้ภายหลัง โปรแกรมอาจมีการเปลี่ยนแปลงได้ตามความเหมาะสม โดยไม่แจ้งให้ทราบล่วงหน้า โดยส่วนนี้ทางบริษัทจะคำนึงถึงประโยชน์ของลูกค้าเป็นสำคัญ หากกรณีที่ท่านจำเป็นต้องมีค่าใช้จ่ายเพิ่ม ทางบริษัทจะแจ้งให้ทราบล่วงหน้า

เมื่อท่านชำระเงินค่าตั๋วให้กับทางบริษัทฯ แล้ว ทางบริษัทฯ จะถือว่าท่านได้ยอมรับเงื่อนไขข้อตกลงทั้งหมดนี้ ขอขอบพระคุณทุกท่าน ที่มอบความไว้วางใจ ให้เราบริการ