



บริษัท แกรนด์ทัวร์ริสโม จำกัด (สำนักงานใหญ่)
 55/26 หมู่บ้านทาวน์พลัส เกษตร-นวมินทร์ แขวงนวลจันทร์ เขตบึงกุ่ม กรุงเทพฯ 10230
 55/26 TOWN+ KASET-NAVAMIN VILLAGE NUANCHAN BUENGMUM BANGKOK 10230

TEL : 02-508-1010
 info@grandtourismo.co.th
 www.grandtourismo.co.th

LICENSE NO : 11/11512

BEST JAPAN
BT-NRT_S03_XJ
5 วัน | 3 คืน
GTM-16

เที่ยวแบบไร้กังวล
การ์ันตี
ไถ่คืนค่าเที่ยว
สื่อสารญี่ปุ่นได้

GRANDTOURISMO

มัทสึงรรย
Tokyo
Sakura

คาวาสึ • ฟุจิ • นาริตะ

ชมซากุระบานสะพรั่ง
"ณ เทศกาลดอกซากุระคาวาสึ"

40,999.- ราคาเพียง

📅 **เดินทาง : กุมภาพันธ์ 2569**



🧳 น้ำหนักกระเป๋า **20 Kg.**

♨️ พิเศษ!! ที่พัก **Onsen 1 คืน**

🍴 อาหาร **6 มื้อ**

🍗 **บุฟเฟ่ต์ขาปูยักษ์**



ถ่ายรูปคู่ภูเขาไฟฟูจิท่ามกลางหิมะขาวที่ลานสกีฟูจิเก็น ซอปปิงสุดเพลินตลาดปลาสึกิจิ สุดคุ้ม!! เที่ยวเต็มวันไม่ชะโงกทัวร์

บริษัทแกรนด์ทัวร์ริสโม จำกัด
GRANDTOURISMO
 CO.,LTD.

Facebook : GRANDTOURISMO
 Line : @GTMTALK



092-854-9496
 092-856-6244

02-508-1010
 www.grandtourismo.co.th
 LICENSE NO : 11/11512

BEST JAPAN

BT-NRT_S03_XJ

5 วัน | 3 คืน

มทศจรรย Tokyo Sakura

คาวาซึ • ฟุจิ • นาริตะ

ชมซากุระบานสะพรั่ง

"ณ เทศกาล
ดอกซากุระคาวาซึ"



FLIGHT : XJ600
DMK 23:55 → NRT 08:00

FLIGHT : XJ601
NRT 09:15 → DMK 14:40



โปรแกรมเดินทาง

- 1 • กรุงเทพฯ สนามบินดอนเมือง
- 2 • ทำอากาศยานนานาชาตินาริตะ • เมืองคาวาซึ จังหวัดชิซุโอกะ • เทศกาลซากุระคาวาซึ
- 3 • กิจกรรมชงชา • ลานสกีฟุจิเทน • เมืองโตเกียว • ซุปป์ิงโอดะ • หุ่นยนต์กันดั้ม
- 4 • วัดเซ็นโซจิ (วัดอาซากุสะ) • ถนนนากามิสะ • ตลาดปลาซึกิจิ • ซุปป์ิงชินจูกุ
- 5 • ทำอากาศยานนานาชาตินาริตะ • สนามบินดอนเมือง กรุงเทพฯ

อาหาร : 6 มื้อ

เช้า กลางวัน เย็น

โรงแรม : 3 คดาว

เช้า	กลางวัน	เย็น	
	✓	✓ บุฟเฟ่ต์ ราบุยูกิ	FUJISAN GARDEN HOTEL หรือเทียบเท่า
✓	✓		INTERNATIONAL RESORT HOTEL YURAKUJO NARITA หรือเทียบเท่า
✓			INTERNATIONAL RESORT HOTEL YURAKUJO NARITA หรือเทียบเท่า
✓			



Fujiten Snow Resort



ตลาดปลาซึกิจิ



โอดะ



รายการทัวร์อาจมีการปรับเปลี่ยนตามความเหมาะสม โดยสถานการณหน้างานเป็นหลัก แต่จะเที่ยวครบทุกรายการ



บริษัท แกรนด์ทัวร์ริสโม จำกัด (สำนักงานใหญ่)
55/26 หมู่บ้านทาวน์พลาซ่า เกษตร-นวมินทร์ แขวงนวลจันทร์ เขตบึงกุ่ม กรุงเทพฯ 10230
55/26 TOWN+ KASET-NAVAMIN VILLAGE NUANCHAN BUENGMUM BANGKOK 10230

TEL : 02-508-1010
info@grandtourismo.co.th
www.grandtourismo.co.th

LICENSE NO : 11/11512

อัตราค่าบริการและเงื่อนไขรายการท่องเที่ยว

วันเดินทาง	จำนวน	ผู้ใหญ่	เด็กอายุต่ำกว่า 6 ปีไม่มีเตียง	พักเดี่ยว
01 – 05 กุมภาพันธ์ 2569	30 + 1	40,999	38,999	6,900
02 – 06 กุมภาพันธ์ 2569	30 + 1	40,999	38,999	6,900
07 – 11 กุมภาพันธ์ 2569	30 + 1	40,999	38,999	6,900
09 – 13 กุมภาพันธ์ 2569	30 + 1	40,999	38,999	6,900

**ราคา INFANT (อายุไม่ถึง 2 ปี บริบูรณ์ ณ วันเดินทางกลับ) ท่านละ 6,000 บาท

อัตรานี้รวมรายการทัวร์และตั๋วเครื่องบินแล้ว**

ราคา JOINLAND หักตั๋วเครื่องบินออกท่านละ 15,000 บาท

อัตราค่าบริการนี้ไม่รวม ค่าทิปไกด์, พนักงานขับรถ รวมทั้งทริป 2,000 บาท/ท่าน

สำหรับลูกค้าเส้นทางญี่ปุ่น ทุกเส้นทาง ที่ซื้อทัวร์ในราคาโปรโมชั่นทางบริษัทขอสงวนสิทธิ์ในการ

งดให้บริการรับซื้อบริการเสริมทุกชนิด เช่น ที่นั่ง น้ำหนัก หรือ อาหาร เป็นต้น

ขอสงวนสิทธิ์ในการเลือกที่นั่งบนเครื่องบิน เนื่องจากการจัดที่นั่งบนเครื่องบิน เป็นสิทธิ์ของเจ้าหน้าที่เช็คอิน

หมายเหตุ : ถ้าหากลูกค้าซื้อพีเรียดที่มีการปรับราคาโปรโมชั่น บริษัทจะไม่มีบริการ

บุฟเฟต์ชาบูยักษ์สำหรับลูกค้าที่ซื้อราคาโปรโมชั่น

หมายเหตุ !

ราคาโปรโมชั่น สำหรับผู้ที่เดินทางเที่ยว

ตามโปรแกรมทัวร์เท่านั้น!! หากผิดวัตถุประสงค์

เช่น แยกเดินทาง หรือ จองโรงแรมแยกจากทัวร์เอง

ทางบริษัทฯ ขออนุญาตเก็บค่าใช้จ่ายเพิ่มเติม **ท่านละ 10,000 บาท**

ณ วันที่ลูกค้าแยกเดินทาง โดยมีต้องแจ้งให้ท่านทราบล่วงหน้า



บริษัท แกรนด์ทัวร์ริสโม จำกัด (สำนักงานใหญ่)
55/26 หมู่บ้านทาวนพลาซ่า เกษตร-นวมินทร์ แขวงนวลจันทร์ เขตบึงกุ่ม กรุงเทพฯ 10230
55/26 TOWN+ KASET-NAVAMIN VILLAGE NUANCHAN BUENGMUM BANGKOK 10230

TEL : 02-508-1010
info@grandtourismo.co.th
www.grandtourismo.co.th

LICENSE NO : 11/11512

โปรแกรมการเดินทาง 5 วัน 3 คืน : เดินทางโดยสายการบินไทยแอร์เอเชียเอ็กซ์



DMK	←	→	NRT	NRT	←	→	DMK
เที่ยวบิน		ออก	ถึง	เที่ยวบิน		ออก	ถึง
XJ600		23.55	08.00	XJ601		09.15	14.40

วันแรก กรุงเทพฯ สนามบินดอนเมือง

- 20.30 น. พร้อมกันที่ สนามบินดอนเมือง อาคาร 1 ชั้น 3 ประตู 1 สายการบินไทยแอร์เอเชียเอ็กซ์ Thai Air Asia X (XJ) โดยมีเจ้าหน้าที่อำนวยความสะดวกแก่ทุกท่าน
- 23.55 น. ออกเดินทางสู่ เมืองนาริตะ ประเทศญี่ปุ่น โดยเที่ยวบิน XJ600 (ค่าทัวร์ไม่รวมอาหารบนเครื่อง)



หมายเหตุ !

สำหรับลูกค้าที่มีความประสงค์ต้องการเลือกที่นั่ง เนื่องจากตัวเครื่องบินของคณะเป็นตัวกรุ๊ป ระบบจะแรนดอมที่นั่ง ไม่สามารถเลือกที่นั่งได้

ซึ่งเป็นไปตามเงื่อนไขของสายการบิน หากลูกค้าต้องการเลือกที่นั่ง

สายการบินแอร์เอเชีย เอ็กซ์ มีการบริการเลือกที่นั่งและอิพที่นั่ง อัตราค่าบริการเป็นไปตามสายการบินกำหนด กรุณาแจ้งพนักงานขายทุกครั้งก่อนทำการจองและหากลูกค้าต้องการรถเช่าวีลแชร์

ณ สนามบิน กรุณาแจ้งพนักงานขายก่อนออกเดินทางอย่างน้อย 3-5 วัน

วันที่สอง ท่าอากาศยานนานาชาตินาริตะ • เมืองคาวาซึ จังหวัดชิซุโอกะ • เทศกาลซากุระคาวาซึ (กลางวัน/เย็น)

- 08.00 น. เดินทางถึง ท่าอากาศยานนานาชาตินาริตะ ประเทศญี่ปุ่น พบการต้อนรับอย่างอบอุ่นจากเจ้าหน้าที่ (เวลาท้องถิ่นที่ญี่ปุ่นเร็วกว่าประเทศไทย 2 ชั่วโมง) นาริตะ เป็นเมืองในจังหวัดชิบะ ประเทศญี่ปุ่น เป็นที่ตั้งของท่าอากาศยานนานาชาตินาริตะ ซึ่งเป็นท่าอากาศยานนานาชาติที่ให้บริการสำหรับพื้นที่ของกรุงโตเกียวและเมืองโดยรอบ หลังจากผ่านขั้นตอนของกรมศุลกากรเรียบร้อยแล้ว



บริษัท แกรนด์ทัวร์ริสโม จำกัด (สำนักงานใหญ่)
55/26 หมู่บ้านทาวนพลาซ เกษตร-นวมินทร์ แขวงนวลจันทร์ เขตบึงกุ่ม กรุงเทพฯ 10230
55/26 TOWN+ KASET-NAVAMIN VILLAGE NUANCHAN BUENKUM BANGKOK 10230

TEL : 02-508-1010
info@grandtourismo.co.th
www.grandtourismo.co.th

LICENSE NO : 11/11512

กลางวัน
เดินทางสู่

📌 บริการอาหารกลางวัน ณ ภัตตาคาร

เมืองคาวาชิ จังหวัดชิสุโอกะ

จังหวัดที่ขึ้นชื่อในเรื่องการปลูกซาเซียว แต่ไม่ได้มีดีแค่ซาเซียว เนื่องจากเมืองนี้ยังเป็นที่ตั้งของซากุระสายพันธุ์ที่บานก่อนใครท่ามกลางฤดูหนาว ซึ่งสายพันธุ์คาวาชินี้ ก็มาจากชื่อเมืองนั่นเอง โดยมีที่มาเริ่มจากปี ค.ศ.1955 มีชาวเมืองคาวาชิได้พบต้นกล้าซากุระโดยบังเอิญ จึงนำมาปลูกไว้หลังบ้าน ผ่านไปประมาณ 10 ปี ซากุระนี้จึงเริ่มผลิดอกครั้งแรกในปี ค.ศ. 1966 หลังจากนั้นในปี ค.ศ. 1968 จึงเริ่มเพาะพันธุ์ให้แพร่หลาย และมีผลงานวิจัยจนทำให้ได้ชื่อสายพันธุ์คาวาชิ ซากุระมาในปี ค.ศ. 1974 และได้รับขึ้นทะเบียนในปี ค.ศ. 1975 อิสระให้ท่านเที่ยวชมตามอัธยาศัย



ค่า
ที่พัก

📌 บริการอาหารเย็น ณ ห้องอาหารของโรงแรม พิเศษ!!! เมนูฟิวต์ชาปูยักษ์
FUJISAN GARDEN HOTEL ระดับ 3 ดาว หรือเทียบเท่ามาตรฐานของประเทศญี่ปุ่น

หลังจากรับประทานอาหารค่ำเรียบร้อยแล้ว อิสระให้ท่านพักผ่อนด้วยการแช่ออนเซ็น เพื่อผ่อนคลายกล้ามเนื้อ ความเหนื่อยล้า จากการเดินทางมาตลอดทั้งวัน

(โรงแรมที่ระบุในรายการทัวร์เป็นเพียงโรงแรมที่นำเสนอเบื้องต้นเท่านั้น ซึ่งอาจมีการเปลี่ยนแปลงแต่โรงแรมที่เข้าพักจะเป็นโรงแรมระดับเทียบเท่ากัน)



บริษัท แกรนด์ทัวร์ริสโม จำกัด (สำนักงานใหญ่)
55/26 หมู่บ้านทาวน์พลัส เกษตร-นวมินทร์ แขวงนวลจันทร์ เขตบึงกุ่ม กรุงเทพฯ 10230
55/26 TOWN+ KASET-NAVAMIN VILLAGE NUANCHAN BUENGMUM BANGKOK 10230

TEL : 02-508-1010
info@grandtourismo.co.th
www.grandtourismo.co.th

LICENSE NO : 11/11512

วันที่สาม

กิจกรรมชงชา • ลานสกีฟูจิเทน • เมืองโตเกียว • ซ้อปปิ้งโอไดบะ • หุ่นยนต์กันดั้ม

101 (เช้า/กลางวัน/-)

เช้า

นำท่านสู่

101 บริการอาหารเช้า ณ ห้องอาหารของโรงแรม

กิจกรรมชงชา เป็นศูนย์การเรียนรู้วิธีการชงชาญี่ปุ่นแบบดั้งเดิม ซึ่งการดื่มชาเป็นธรรมเนียมดั้งเดิมของญี่ปุ่น และมีวิธีการชงที่แตกต่างกันออกไป โดยจะมีเซนเซมาสอนให้ความรู้วิธีการชง เริ่มต้นตั้งแต่การวอมนุ้ชง การชง จนไปถึงวิธีการดื่มที่ถูกต้อง และสถานที่แห่งนี้ภายในชั้นล่างยังเป็นร้านค้าปลอดภาษี เช่น วิตามินบำรุงสุขภาพ



สรรพคุณหลากหลายชนิด และสินค้าชื่อดังของ

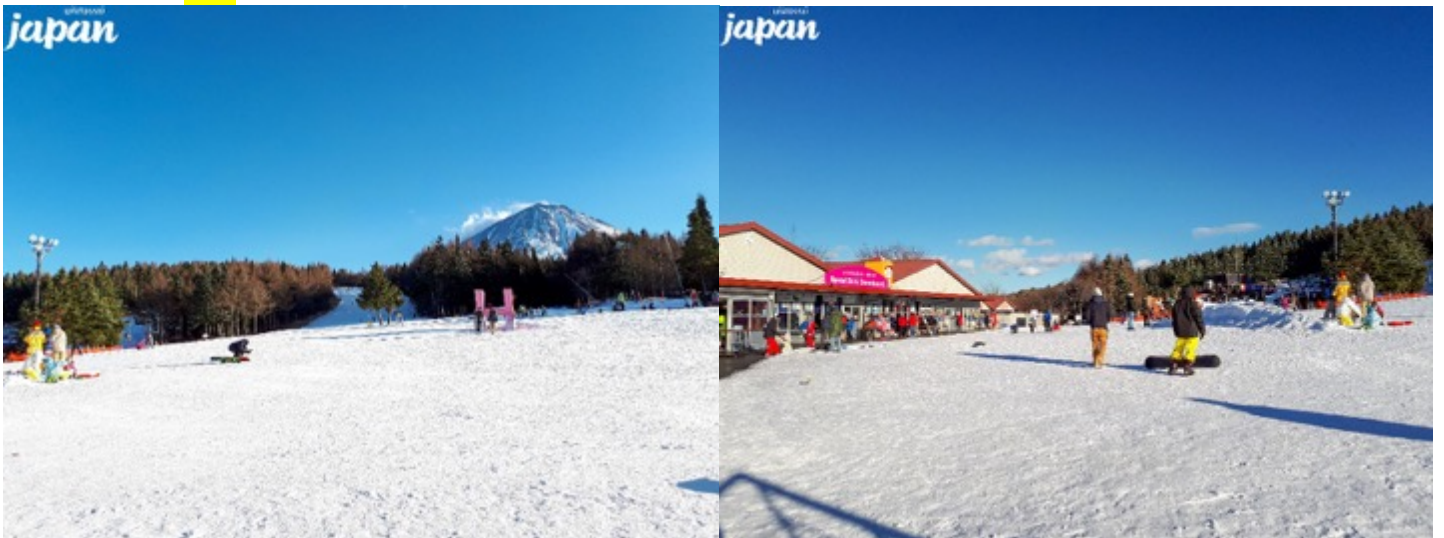
ญี่ปุ่น โฟมล้างหน้าถ่านหินภูเขาไฟ และ KAREN Special Set และอื่นๆอีกมากมาย ผลิตภัณฑ์เครื่องสำอาง คลีนเซอร์ ครีมบำรุงผิวหน้า โลชั่นนํ้านม และ ครีมกันแดด และมีสินค้าอื่นๆเช่น ลูกบอลซักผ้า นวัตกรรมของญี่ปุ่น แผ่นแปะแก้ปวด หรือแผ่นดูดกลิ่น สามารถเลือกซื้อเป็นของฝากได้ตามอัธยาศัย



นำท่านสู่ **ลานสกีฟูจิเท็นรีสอร์ท** ตั้งอยู่บริเวณทิศเหนือของภูเขาไฟฟูจิ สกีรีสอร์ทแห่งนี้มีจุดสูงสุดอยู่ที่ 1,500 เมตรจากระดับน้ำทะเล จุดต่ำสุดอยู่ที่ 1,300 เมตร ความลาดชันสูงสุด 32 องศา ระยะทางยาวสุดอยู่ที่ 1,500 เมตร มีเส้นทางให้เล่นทั้งหมด 7 เส้นทาง และบริเวณรีสอร์ทยังมีพื้นที่สำหรับผู้เริ่มต้นเล่นสกีในระยะ 500 เมตรแรก

และจะไต่ระดับขึ้นไปเรื่อยๆ รวมถึงพื้นที่สวอนขนาดใหญ่สำหรับเด็ก และผู้ที่เริ่มเล่นขั้นต้นอีกด้วย และยังมีฉากหลังเป็นภูเขาไฟฟูจิอันงดงาม นอกจากนี้ยังมีร้านค้าบริการของฝาก ของที่ระลึก หรือร้านอาหาร เครื่องดื่ม ให้ท่านได้เลือกตามอัธยาศัย

หมายเหตุ : ราคาทัวร์ไม่รวมอัตราเช่าอุปกรณ์สกี สโนว์เสลด หรือครุฝึก ประมาณ 5,000 – 15,000 เยนต่อท่าน





บริษัท แกรนด์ทัวร์ริสโม จำกัด (สำนักงานใหญ่)
55/26 หมู่บ้านทาวน์พลัส เกษตร-นวมินทร์ แขวงนวลจันทร์ เขตบึงกุ่ม กรุงเทพฯ 10230
55/26 TOWN+ KASET-NAVAMIN VILLAGE NUANCHAN BUENGMUM BANGKOK 10230

TEL : 02-508-1010
info@grandtourismo.co.th
www.grandtourismo.co.th

LICENSE NO : 11/11512



หมายเหตุ : หากลานสกีปิดหรือหิมะ ไม่เพียงพอ หรือเหตุผลอื่น ๆ ที่ไม่สามารถทำให้เข้าลานสกีได้ บริษัทขอสงวนสิทธิ์ ในการเปลี่ยนแปลงโปรแกรม โดยมีต้องแจ้งให้ท่านทราบล่วงหน้า นำท่านชม หมู่บ้านน้ำใสโอชิโนะฮัคโค ภายในหมู่บ้านมีบ่อน้ำศักดิ์สิทธิ์ที่จำนวน 8 บ่อ ผุดขึ้นมาจากธรรมชาติ โดยเกิดจากหิมะที่ละลายจากเนินภูเขาไฟฟูจิที่อยู่ใกล้ ๆ ซึ่งกรองจากภูเขาผ่านชั้นลาวาที่มีรูพรุนมานานกว่า 80 ปี ส่งผลทำให้น้ำนั้นใสกว่าน้ำปกติจนสามารถมองเห็นก้นบ่อได้และเป็นทีเคารพ ของคนท้องถิ่นตั้งแต่อดีตจนถึงปัจจุบัน

กลางวัน
จากนั้น

📍 บริการอาหารกลางวัน ณ ภัตตาคาร

นำท่านออกเดินทางสู่ **เมืองโตเกียว** เพื่อเดินทางสู่ **โอไดบะ** แหล่งช้อปปิ้งและความบันเทิงของโตเกียว มีสภาพเป็นเกาะอยู่ที่อ่าวโตเกียว ในสมัยเอโดะ ค.ศ. 1603 – 1868 เกาะโอไดบะ ถูกสร้างขึ้นเพื่อเป็นป้อมปราการป้องกันการรุกรานของข้าศึก ต่อมาอีก 100 กว่าปี เกาะนี้ถูกถมเพิ่มเพื่อใช้เป็นที่อยู่อาศัย ตึกสำนักงานและท่าเรือ ค.ศ. 1990 มีโรงแรมและศูนย์การค้าเข้ามาเปิดและเริ่มมีสิ่งก่อสร้างใหม่ๆ เริ่มทยอยเกิดขึ้น เช่น ตึก FUJI TV BUILDING , TELECOM CENTER เป็นต้น อิสระให้ท่านช้อปปิ้งตามอัธยาศัยที่ห้าง Diver City Tokyo Plaza เป็นห้างสรรพสินค้าที่มีแบรนด์เนมทั้งในและต่างประเทศให้เลือกซื้อมากมาย รวมไปถึงร้านอาหารต่างๆ อีกด้วย บริเวณด้านหน้าแห่งนี้ ท่านจะได้พบกับหุ่นยนต์กันดั้ม ซึ่งมีขนาดเท่าของจริงด้วยความสูงโดยประมาณ 19 เมตร ตั้งเด่นเป็นสง่าให้ท่านได้ถ่ายรูปเก็บความประทับใจอีกด้วย



เย็น

📍 อิสระอาหารเย็นตามอัธยาศัย



บริษัท แกรนด์ทัวร์ริสโม จำกัด (สำนักงานใหญ่)
55/26 หมู่บ้านทาวน์พลัส เกษตร-นวมินทร์ แขวงนวลจันทร์ เขตบึงกุ่ม กรุงเทพฯ 10230
55/26 TOWN+ KASET-NAVAMIN VILLAGE NUANCHAN BUENKUM BANGKOK 10230

TEL : 02-508-1010
info@grandtourismo.co.th
www.grandtourismo.co.th

LICENSE NO : 11/11512

ที่พัก INTERNATIONAL RESORT HOTEL YURAKUJO NARITA ระดับ 3 ดาว หรือเทียบเท่ามาตรฐาน
ของประเทศญี่ปุ่น

(โรงแรมที่ระบุในรายการทัวร์เป็นเพียงโรงแรมที่น่าเสนอเบื้องต้นเท่านั้น ซึ่งอาจมีการเปลี่ยนแปลงแต่โรงแรม
ที่เข้าพักจะเป็นโรงแรมระดับเทียบเท่ากัน)

วันที่สี่

วัดเซ็นโซจิ (วัดอาซากุสะ) • ถนนนากามิเสะ • ตลาดปลาสึกิจิ • ซ้อปปิงชินจูกุ 🍱 (เช้า/-/-)

เช้า

จากนั้น

🍱 บริการอาหารเช้า ณ ห้องอาหารของโรงแรม

ชมวัดอาซากุสะ ที่มีประตูและโคมแดงยักษ์เป็นเอกลักษณ์อย่างโดดเด่นบริเวณด้านหน้าทางเข้าวัด ถูก
สร้างขึ้นเสร็จเมื่อประมาณปี ค.ศ. 645 ตามตำนานเล่าว่าเมื่อประมาณปี 628 สองพี่น้องได้ออกเรือไปตกปลา
และตกปูบ้านเจ้าแม่กวนอิมได้ที่แม่น้ำซูมิดะ และแม้ว่าพวกเขาจะพยายามทิ้งปูบ้านกลับลงสู่แม่น้ำเท่าไรก็
ตาม ปูบ้านเจ้าแม่กวนอิมก็จะกลับมาหาพวกเขาอยู่เสมอ จึงได้มีการสร้างวัดนี้ขึ้นเพื่อเป็นที่ประดิษฐานของ
ปูบ้านเจ้าแม่กวนอิม และกลายมาเป็นวัดที่นิยมอันดับหนึ่งของเมืองโตเกียวในปัจจุบัน





บริษัท แกรนด์ทัวร์ริสโม จำกัด (สำนักงานใหญ่)
55/26 หมู่บ้านทาวน์พลาซ เกษตร-นวมินทร์ แขวงนวลจันทร์ เขตบึงกุ่ม กรุงเทพฯ 10230
55/26 TOWN+ KASET-NAVAMIN VILLAGE NUANCHAN BUENGMUM BANGKOK 10230

TEL : 02-508-1010
info@grandtourismo.co.th
www.grandtourismo.co.th

LICENSE NO : 11/11512

นำท่านชม

ถนนนากามิเสะ

ตัวถนนจะมีความยาวตลอดสายประมาณ 200 เมตร ประกอบไปด้วยร้านค้ามากมาย 2 ฝั่งทางเดิน มีสินค้า ขนม อาหารและของที่ระลึกหลากหลายจำหน่ายตลอดทางเดิน ไม่ว่าจะเป็นชุดยูคาตะ, ร่มพับ, ขนมขบเคี้ยวหลากหลายชนิด เช่น ขนมมันจูหรือขนมที่มีแป้งคล้ายกับโมจิ แล้วมีได้ข้างใน ให้เลือกกันหลากหลายแบบ โดยร้านค้าต่างๆมักจะให้ชิมก่อนที่จะซื้อได้



กลางวัน

🎯 อิสระอาหารกลางวันตามอัธยาศัย

จากนั้น

เดินทางสู่ **ตลาดปลาซึกิจิ** เป็นตลาดปลาที่มีชื่อเสียงแห่งหนึ่งของญี่ปุ่น และเป็นที่ยู่อักกันดีเนื่องจากมีการซื้อขายสินค้าทะเลมากกว่า 2,000 ตันต่อวัน ภายในตลาดแบ่งออกเป็น 2 ส่วนด้วยกัน คือส่วนภายนอกซึ่งเป็นร้านค้าปลีกและร้านอาหารตั้งเรียงรายตลอดทางเป็นจำนวนมากและภายในจะเป็นตลาดประมูลปลาที่น่าที่มีชื่อเสียงและเจรจากรัก ตลาดแห่งนี้จะคึกคักเป็นพิเศษตั้งแต่ช่วงเช้า เพราะมีทั้งนักธุรกิจ พ่อค้าแม่ค้า และนักท่องเที่ยวต่างชาตินิยมมาเยี่ยมชมอย่างไม่ขาดสาย นอกจากอาหารทะเลแล้วยังมีผัก ผลไม้ ประจําฤดูไว้คอยบริการทุกท่านอีกด้วย



บริษัท แกรนด์ทัวร์ริสโม จำกัด (สำนักงานใหญ่)
55/26 หมู่บ้านทาวนพลาซ่า เกษตร-นวมินทร์ แขวงนวลจันทร์ เขตบึงกุ่ม กรุงเทพฯ 10230
55/26 TOWN+ KASET-NAVAMIN VILLAGE NUANCHAN BUENGMUM BANGKOK 10230

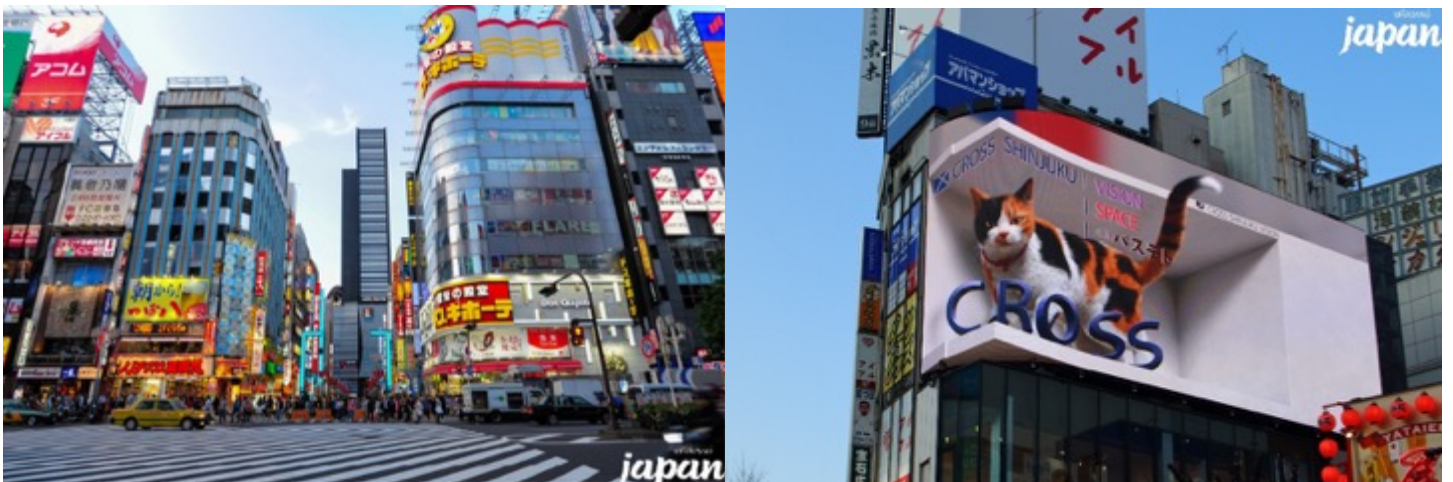
TEL : 02-508-1010
info@grandtourismo.co.th
www.grandtourismo.co.th

LICENSE NO : 11/11512



นำท่าน

อิสระช้อปปิ้ง **ย่านชินจูกุ** ซึ่งเต็มไปด้วยห้างสินค้าแฟชั่นและห้างสรรพสินค้าขนาดใหญ่อย่าง Isetan, Takashimaya และ Marui เรียงรายกันอยู่มากมาย บริเวณทางออกฝั่งตะวันออกของสถานีชินจูกุยังมีห้างร้านให้นักท่องเที่ยวหลากหลายกลุ่มวัยได้ช้อปปิ้งกันอย่างจุใจ ไม่ว่าจะเป็นดีสคาร์ทส์ดีโรอย่าง Don Quijote ร้านขายเครื่องใช้ไฟฟ้าอย่าง Yamada Denki หรือจะเป็น Shinjuku Subnade ซึ่งมีร้านสินค้าหลากหลายแบรนด์ให้เลือกช้อปปิ้งกันอย่างเต็มอิม





บริษัท แกรนด์ทัวร์ริสโม จำกัด (สำนักงานใหญ่)
55/26 หมู่บ้านทาวน์พลาซ เกษตร-นวมินทร์ แขวงนวลจันทร์ เขตบึงกุ่ม กรุงเทพฯ 10230
55/26 TOWN+ KASET-NAVAMIN VILLAGE NUANCHAN BUENGMUM BANGKOK 10230

TEL : 02-508-1010
info@grandtourismo.co.th
www.grandtourismo.co.th

LICENSE NO : 11/11512



เย็น 10! อิสระอาหารเย็นตามอัธยาศัย

ที่พัก INTERNATIONAL RESORT HOTEL YURAKUJO NARITA ระดับ 3 ดาว หรือเทียบเท่า มาตรฐาน
ของประเทศญี่ปุ่น
(โรงแรมที่ระบุในรายการทัวร์เป็นเพียงโรงแรมที่นำเสนอเบื้องต้นเท่านั้น ซึ่งอาจมีการเปลี่ยนแปลงแต่โรงแรม
ที่เข้าพักจะเป็นโรงแรมระดับเทียบเท่ากัน)

วันที่ห้า ท่าอากาศยานนานาชาตินาริตะ • สนามบินดอนเมือง กรุงเทพฯ 10! (เช้า/-)

เช้า 10! บริการอาหารเช้า แบบ SET BOX

09.15 น. ออกเดินทางกลับกรุงเทพฯ โดยสายการบินไทยแอร์เอเชียเอ็กซ์ เที่ยวบินที่ XJ601
(ค่าทัวร์ไม่รวมอาหารบนเครื่อง)

14.40 น. เดินทางถึงสนามบินดอนเมือง กรุงเทพฯ โดยสวัสดิภาพพร้อมความประทับใจไม่รู้ลืม

หมายเหตุ : การให้บริการของรถบัสนำเที่ยวในประเทศญี่ปุ่น ตามกฎหมายของประเทศญี่ปุ่นนั้นสามารถ
ให้บริการได้วันละไม่เกิน 10 ชั่วโมง ไม่สามารถเพิ่มเวลาได้ จึงขอสงวนสิทธิ์ในการปรับเปลี่ยน
ตารางการท่องเที่ยวในรายการเดินทาง โดยมัคคุเทศก์และคนขับจะเป็นผู้บริหารเวลาตามความ
เหมาะสม



บริษัท แกรนด์ทัวร์ริสโม จำกัด (สำนักงานใหญ่)

55/26 หมู่บ้านทาวน์พลาซ่า เกษตร-นวมินทร์ แขวงนวลจันทร์ เขตบึงกุ่ม กรุงเทพฯ 10230
55/26 TOWN+ KASET-NAVAMIN VILLAGE NUANCHAN BUENGMUM BANGKOK 10230

TEL : 02-508-1010

info@grandtourismo.co.th

www.grandtourismo.co.th

LICENSE NO : 11/11512

หมายเหตุ



กรณีลูกค้ามีการจองตั๋วเครื่องบินในประเทศเพื่อเดินทางตามโปรแกรมทัวร์ในแต่ละเส้นทางของสายการบิน AIR ASIA X

**ขอแนะนำให้ซื้อตั๋วเป็นสายการบินแอร์เอเชีย FD เท่านั้น เนื่องจากกรณี XJ มีการเปลี่ยนแปลงเวลาบิน

จะสามารถทำการเปลี่ยนแปลงตั๋วให้ได้แค่สายการบิน FD เท่านั้น

(กรณีลูกค้าจองเป็นสายการบินอื่นๆสายการบินจะไม่รับผิดชอบใดๆทั้งสิ้น)

หมายเหตุ



การกักขังขนาดใหญ่ อาทิเช่น ระเบิดเดินทาง เครื่องใช้ไฟฟ้า ฯลฯ โดยผลการถือว่าผิดกฎหมายประเทศญี่ปุ่น

หากผู้ใดฝ่าฝืนมีโทษปรับขึ้นละ 20,000 เยนหรืออาจมากกว่า ตามขนาดของสิ่งของ

ซึ่งเป็นไปตามนโยบายของประเทศญี่ปุ่นและกฎระเบียบของโรงแรมนั้นๆ

หากท่านมีความจำเป็นต้องการกักสิ่งของดังกล่าว กรุณาแจ้งไกด์หรือหัวหน้าทัวร์

เพื่อเสียค่าดำเนินการอย่างถูกต้องให้กับโรงแรม ****ราคากักขังขึ้นอยู่กับปริมาณและขนาด ที่โรงแรมนั้นๆกำหนด****

อัตราค่าบริการรวม



- ✖ ตัวเครื่องบินไป -กลับพร้อมกรุ๊ป
- ✖ ที่พักโรงแรมตามรายการ 3 คืน พักห้องละ 2-3 ท่าน (กรณีมาไม่ครบคู่และไม่ต้องการเพิ่มเงินพักห้องเดี่ยว)
- ✖ ค่าระวางน้ำหนักกระเป๋าไม่เกิน 20 กก.ต่อ 1 ใบ (โหลดได้ท่านละ 1 ใบ) กระเป๋าถือขึ้นเครื่อง Hand Carry 7 กก.ต่อ 1 ใบ
- ✖ ค่าอาหารทุกมื้อตามรายการระบุ (สงวนสิทธิ์ในการสลับมือหรือเปลี่ยนแปลงเมนูอาหารตามสถานการณ์)
- ✖ น้ำดื่มบริการบนรถวันละ 1 ขวด/ท่าน
- ✖ ค่าเข้าชมสถานที่ตามรายการระบุ
- ✖ ค่ารถโค้ชรับ-ส่งสถานที่ท่องเที่ยวตามรายการระบุ
- ✖ ภาษีน้ำมันและภาษีตัวทุกชนิด (สงวนสิทธิ์เก็บเพิ่มหากสายการบินปรับขึ้นก่อนวันเดินทาง)
- ✖ ค่าธรรมเนียมวีซ่าเข้าประเทศญี่ปุ่น กรณีประกาศให้กลับมายื่นร้องขอวีซ่าอีกครั้ง (เนื่องจากประเทศญี่ปุ่นได้รับประกาศยกเว้นการยื่นวีซ่าเข้าประเทศให้กับคนไทยสำหรับผู้ประสงค์พำนักระยะสั้นในประเทศญี่ปุ่นไม่เกิน 15 วัน)
- ✖ ประกันอุบัติเหตุวงเงิน 1,000,000 บาท (เป็นไปเงื่อนไขตามกรมธรรม์)

เงื่อนไขประกันการเดินทาง ค่าประกันอุบัติเหตุและค่ารักษาพยาบาล คำนวณเฉพาะกรณีที่ได้รับอุบัติเหตุระหว่างการเดินทาง ไม่คุ้มครองถึงการสูญเสียทรัพย์สินส่วนตัวและไม่คุ้มครองโรคประจำตัวของผู้เดินทางและคุ้มครองเฉพาะผู้เดินทางไปกลับพร้อมกรุ๊ปเท่านั้น

อัตราค่าบริการไม่รวม



- ✖ ค่าทำหนังสือเดินทางไทย และค่าธรรมเนียมสำหรับผู้ถือพาสปอร์ตต่างชาติ
- ✖ ค่าน้ำหนักกระเป๋าเดินทางในกรณีเกินกว่าสายการบินกำหนด 20 กิโลกรัมต่อท่าน
- ✖ ค่าใช้จ่ายส่วนตัว อาทิ อาหารและเครื่องดื่มที่สั่งเพิ่มพิเศษ, โทรศัพท์-โทรสาร, อินเทอร์เน็ต, มินิบาร์, ซักรีดที่ไม่ได้ระบุไว้ในรายการ
- ✖ ภาษีมูลค่าเพิ่ม 7% และภาษีหัก ณ ที่จ่าย 3%
- ✖ ค่าใช้จ่ายอันเกิดจากความล่าช้าของสายการบิน, อุบัติภัยทางธรรมชาติ, การประท้วง, การจลาจล, การนัดหยุดงาน, การถูกปฏิเสธไม่ให้ออกและเข้าเมืองจากเจ้าหน้าที่ตรวจคนเข้าเมืองและเจ้าหน้าที่กรมแรงงานทั้งที่เมืองไทยและต่างประเทศซึ่งอยู่นอกเหนือความควบคุมของบริษัทฯ
- ✖ หากหน่วยงานรัฐบาลไทย และ/หรือ ญี่ปุ่นมีการปรับเปลี่ยนข้อกำหนดเกี่ยวกับการกักตัวเพิ่มเติม และ/หรือ ขอเรียกตรวจโรคเพิ่มเติม ทางผู้เดินทางจะต้องเป็นผู้รับผิดชอบค่าใช้จ่ายส่วนเกิน
- ✖ ค่าประกันสุขภาพ COVID-19
- ✖ ค่าตรวจ ATK หรือ RT-PCR ที่ไม่มีระบุในรายการทัวร์ หากประเทศต้นทางหรือปลายทางมีกำหนดให้ตรวจ
- ✖ ค่าทิปไกด์, พนักงานขับรถ รวมทั้งทริป



กรณีที่ท่านต้องออกตัวภายใน เช่น (ตัวเครื่องบิน, ตัวรถทัวร์, ตัวรถไฟ) กรุณาสอบถามที่เจ้าหน้าที่ทุกครั้งก่อนทำการออกตัว เนื่องจากสายการบินอาจมีการปรับเปลี่ยนไฟล์ทบิน หรือเวลาบินโดยไม่ได้แจ้งให้ทราบล่วงหน้า ทางบริษัทฯ จะไม่รับผิดชอบใด ๆ ในกรณี ถ้าท่านออกตัวภายในโดยไม่แจ้งให้ทราบและหากไฟล์ทบินมีการปรับเปลี่ยนเวลาบินเพราะถือว่าท่านยอมรับใบเงื่อนไขดังกล่าว

เงื่อนไขการสำรองที่นั่งและการยกเลิกตั๋ว

การจองตั๋ว

- กรุณาจองตั๋วล่วงหน้า ก่อนการเดินทางอย่างน้อย 30 วัน พร้อมชำระมัดจำ 20,000 บาท ส่วนที่เหลือชำระทันทีก่อนการเดินทางไม่น้อยกว่า 21 วัน มิฉะนั้นถือว่าท่านยกเลิกการเดินทางโดยอัตโนมัติ
- กรณีทำการจองน้อยกว่า 15 วันก่อนการเดินทาง ทางบริษัทของสงวนสิทธิ์ในการเรียกเก็บค่าตั๋วเต็มจำนวน 100 %

กรณียกเลิก : (จองกรุ๊ป)

- ยกเลิกก่อนการเดินทาง 30 วันขึ้นไป บริษัทฯ จะคืนเงินมัดจำให้ทั้งหมด โดยหักค่าใช้จ่ายที่เกิดขึ้นจริง ยกเว้นในกรณีวันหยุดเทศกาล, วันหยุดนักขัตฤกษ์ ยกเลิกก่อนการเดินทาง 45 วัน จะคืนเงินมัดจำให้ทั้งหมด โดยหักค่าใช้จ่ายที่เกิดขึ้นจริง
- ยกเลิกการเดินทาง 15-29 วัน ก่อนการเดินทาง หักค่าตั๋ว 50% จากราคาขาย และหักค่าใช้จ่ายที่เกิดขึ้นจริงทั้งหมดไม่ว่ากรณีใด ๆ ทั้งสิ้น
- ยกเลิกการเดินทาง 0-14 วัน ก่อนการเดินทาง บริษัทฯ ขอสงวนสิทธิ์เก็บเงินค่าตั๋วทั้งหมดไม่ว่ากรณีใด ๆ ทั้งสิ้น

กรณียกเลิก : (ตัดกรุ๊ป)

- ยกเลิกหรือเลื่อนการเดินทางต้องทำก่อนการเดินทาง 60 วัน บริษัทฯ จะคืนเงินมัดจำให้ทั้งหมด ยกเว้นในกรณีวันหยุดเทศกาล, วันหยุดนักขัตฤกษ์ ทางบริษัทฯ ขอสงวนสิทธิ์ยึดเงินมัดจำโดยไม่มีเงื่อนไขใดๆทั้งสิ้น
- ยกเลิกการเดินทางภายใน 60 วัน ทางบริษัทฯ ขอสงวนสิทธิ์ยึดเงินมัดจำโดยไม่มีเงื่อนไขใดๆทั้งสิ้น
- ยกเลิกการเดินทางหลังชำระเต็มจำนวนทางบริษัทฯ ขอสงวนสิทธิ์เก็บเงินค่าตั๋วทั้งหมดโดยไม่มีเงื่อนไขใดๆทั้งสิ้น

กรณีเจ็บป่วย

- กรณีเจ็บป่วย จนไม่สามารถเดินทางได้ ซึ่งจะต้องมีใบรับรองแพทย์จากโรงพยาบาลรับรอง บริษัทฯ จะทำการเลื่อนการเดินทางของท่านไปยังคณะต่อไป แต่ทั้งนี้ท่านจะต้องเสียค่าใช้จ่ายที่ไม่สามารถยกเลิกหรือเลื่อนการเดินทางได้ตามความเป็นจริง
- ในกรณีเจ็บป่วยกะทันหันก่อนล่วงหน้าเพียง 7 วันทำการ ทางบริษัทฯ ขอสงวนสิทธิ์ในการคืนเงินทุกกรณี

กรณีจองตั๋ววันหยุดเทศกาล, วันหยุดนักขัตฤกษ์, วันหยุดยาวต่อเนื่อง และได้มีการแจ้งยกเลิกตั๋ว ทางบริษัทฯ ขอสงวนสิทธิ์เก็บค่าตั๋วทั้งหมด โดยไม่มีเงื่อนไขใด ๆ ทั้งสิ้น

โรงแรมที่พัก

- สำหรับห้องพักแบบ 3 เตียง (Triple) มีบริการเฉพาะบางโรงแรมเท่านั้น กรณีเดินทางเป็นผู้ใหญ่ 3 ท่าน อาจจะต้องเป็น 1 เตียงใหญ่ กับ 1 เตียงพับเสริม หรือ อาจมีความจำเป็นต้องแยกห้องพัก บริษัทฯ ขอแนะนำให้ท่านเปิดห้องพักเป็นแบบ 2 ห้อง (1 Twin+1 Single) จะสะดวกกับท่านมากกว่า
- สำหรับห้องพักแบบ 1 เตียงใหญ่ (Double) มีบริการเฉพาะบางโรงแรมเท่านั้น และขนาดห้องเท่ากับห้องพักเดี่ยว (Single) ซึ่งมีขนาดเล็ก ขอแนะนำให้ท่านเลือกจองห้องพักเป็น 2 เตียง (Twin) เพื่อความสะดวกแก่ท่าน
- การวางแผนห้องพักของแต่ละโรงแรมจะมีความแตกต่างกัน อาจทำให้ห้องพักแบบเดี่ยว Single ห้องคู่ Twin/Double อาจจะไม่ติดกัน หรืออยู่คนละชั้น
- มาตรฐานของโรงแรมในประเทศญี่ปุ่นนั้น อาจมีความแตกต่างกับมาตรฐานระดับสากล และในโปรแกรมที่ระบุชื่อและระดับมาตรฐานของโรงแรมนั้นจะเป็นการรับรองมาตรฐานระดับดาวของหน่วยงานการท่องเที่ยวของประเทศญี่ปุ่นเท่านั้น ไม่สามารถเปรียบเทียบกับระดับสากลได้

เงื่อนไขอื่น ๆ

- ทัวرنีสำหรับผู้มีวัตถุประสงค์เพื่อการท่องเที่ยวเท่านั้น
- ทัวرنีเป็นทัวร์แบบเหมากรุป หากท่านไม่ได้ร่วมเดินทางหรือใช้บริการตามที่รายการทัวร์ระบุไว้ในรายการไม่ว่าบางส่วนหรือทั้งหมด หรือถูกปฏิเสธการเข้า - ออกเมืองด้วยเหตุผลใดๆ ทางบริษัทจะไม่คืนเงินค่าบริการไม่ว่าบางส่วนหรือทั้งหมดตามรายการให้แก่ท่าน
- ทางบริษัทของสงวนสิทธิ์ไม่รับผิดชอบค่าเสียหายจากความผิดพลาดในการสะกดชื่อ นามสกุล คำนำหน้าชื่อ เลขที่หนังสือเดินทางและอื่นๆ เพื่อใช้ในการจองตั๋วเครื่องบิน ในกรณีที่พักท่องเที่ยวหรือเอเจนซี่มีได้ส่งหน้าหนังสือเดินทางให้กับทางบริษัทพร้อมการชำระเงินมัดจำ
- อัตราค่าบริการนี้คำนวณจากอัตราแลกเปลี่ยนเงินตราต่างประเทศ ณ วันที่ทางบริษัทเสนอราคา ดังนั้นทางบริษัทของสงวนสิทธิ์ในการปรับค่าบริการเพิ่มขึ้น ในกรณีที่มีการเปลี่ยนแปลงอัตราแลกเปลี่ยนเงินตราต่างประเทศ ค่าตั๋วเครื่องบิน ค่าภาษีเชื้อเพลิง ค่าประกันสายการบิน การเปลี่ยนแปลงเที่ยวบิน ฯลฯ
- มักคฤเทศก์ พนักงาน หรือตัวแทนของทางบริษัทฯ ไม่มีอำนาจในการให้คำสัญญาใดๆแทนบริษัท เว้นแต่มีเอกสารลงนามโดยผู้มีอำนาจของบริษัทกำกับเท่านั้น
- บริษัทฯ ขอสงวนสิทธิ์ในการเก็บค่าใช้จ่ายทั้งหมด กรณีท่านยกเลิกการเดินทางและมีผลทำให้คณะเดินทางไม่ครบตามจำนวนที่บริษัทฯ กำหนดไว้ (30 ท่านขึ้นไป) เนื่องจากเกิดความเสียหายต่อทางบริษัทฯ และผู้เดินทางอื่นที่เดินทางในคณะเดียวกัน บริษัทฯต้องนำไปชำระค่าเสียหายต่าง ๆ ที่เกิดจากการยกเลิกของท่าน
- คณะผู้เดินทางจำนวน 30 ท่านขึ้นไป จึงออกเดินทาง ในกรณีที่ผู้เดินทางไม่ถึง 30 ท่าน ขอสงวนสิทธิ์เลื่อนวันเดินทาง , ยกเลิกการเดินทาง หรือมีการเปลี่ยนแปลงราคา โดยทางบริษัทจะแจ้งให้ท่านทราบล่วงหน้า 10 วันก่อนการเดินทาง
- กรณีที่ท่านต้องออกตัวภายใน เช่น (ตัวเครื่องบิน, ตัวรถทัวร์, ตัวรถไฟ) กรุณาสอบถามที่เจ้าหน้าที่ทุกครั้งก่อนทำการออกตัว เนื่องจากสายการบิน อาจมีการปรับเปลี่ยนไฟล์ทบิน หรือเวลาบิน โดยไม่ได้แจ้งให้ทราบล่วงหน้า ทางบริษัทฯ จะไม่รับผิดชอบใด ๆ ในกรณี ถ้าท่านออกตัวภายในโดยไม่แจ้งให้ทราบและหากไฟล์ทบินมีการปรับเปลี่ยนเวลาบินเพราะถือว่าท่านยอมรับในเงื่อนไขดังกล่าว
- กรณีผู้เดินทางที่ต้องการความช่วยเหลือเป็นพิเศษ เช่น การขอวีซ่าหรือวีซ่าที่สนามบิน กรุณาแจ้งบริษัทฯ อย่างน้อย 7 วันก่อนการเดินทาง หรือเริ่มตั้งแต่ท่านจองทัวร์ มิฉะนั้นทางบริษัทฯไม่สามารถจัดการได้ล่วงหน้า ทางบริษัทฯขอสงวนสิทธิ์ในการเรียกเก็บค่าใช้จ่ายตามจริงที่เกิดขึ้นกับผู้เดินทาง (ถ้ามี)
- กรณีใช้หนังสือเดินทางราชการ (เล่มน้ำเงิน) เดินทางเพื่อการท่องเที่ยวเกี่ยวกับคณะทัวร์ หากท่านถูกปฏิเสธในการเข้า - ออกประเทศใด ๆ ก็ตามทางบริษัทฯ ขอสงวนสิทธิ์ไม่คืนค่าทัวร์และรับผิดชอบใด ๆ ทั้งสิ้น
- กรณีท่านเป็นอิสลาม ไม่สามารถทานอาหารบางประเภทได้ โปรดระบุให้ชัดเจนก่อนทำการจอง กรณีแจ้งล่วงหน้าก่อนเดินทางกะทันหัน อาจมีค่าใช้จ่ายเพิ่มเติม
- เมื่อท่านได้ชำระเงินมัดจำหรือทั้งหมด ทางบริษัทฯจะถือว่าท่านรับทราบและยอมรับในเงื่อนไขต่างๆของบริษัทฯที่ได้ระบุไว้ในรายการทัวร์ทั้งหมด

รายละเอียดเพิ่มเติม

- บริษัทฯ มีสิทธิ์ในการเปลี่ยนแปลงโปรแกรมทัวร์ในกรณีที่เกิดเหตุสุดวิสัยจนไม่อาจแก้ไขได้
- เที่ยวบิน, ราคาและรายการท่องเที่ยว สามารถเปลี่ยนแปลงได้ตามความเหมาะสมโดยคำนึงถึงผลประโยชน์ของผู้เดินทางเป็นสำคัญ
- หนังสือเดินทางต้องมีอายุการใช้งานเหลือไม่น้อยกว่า 6 เดือน และบริษัทฯรับเฉพาะผู้มีจุดประสงค์เดินทางเพื่อท่องเที่ยวเท่านั้น (หนังสือเดินทางต้องมีอายุเหลือใช้งานไม่น้อยกว่า 6 เดือน บริษัทฯไม่รับผิดชอบหากอายุเหลือไม่ถึงและไม่สามารถเดินทางได้)
- ทางบริษัทฯจะไม่รับผิดชอบใดๆทั้งสิ้น หากเกิดความล่าช้าของสายการบิน,สายการบินยกเลิกบิน , การประท้วง, การนัดหยุดงาน, การก่อกองกลางหรือกรณีท่านถูกปฏิเสธการเข้าหรือออกเมืองจากเจ้าหน้าที่ตรวจคนเข้าเมือง หรือ เจ้าหน้าที่กรมแรงงานทั้งจากไทยและต่างประเทศซึ่งอยู่นอกเหนือความรับผิดชอบของบริษัทฯหรือเหตุภัยพิบัติทางธรรมชาติ (ซึ่งลูกค้าจะต้องยอมรับในเงื่อนไขนี้ในกรณีที่เกิดเหตุสุดวิสัย ซึ่งอาจจะปรับเปลี่ยนโปรแกรมตามความเหมาะสม)
- ทางบริษัทฯจะไม่รับผิดชอบใดๆทั้งสิ้น หากผู้เดินทางประสบเหตุสภาวะฉุกเฉินจากโรคประจำตัว ซึ่งไม่ได้เกิดจากอุบัติเหตุ ในรายการท่องเที่ยว (ซึ่งลูกค้าจะต้องยอมรับในเงื่อนไขนี้ในกรณีที่เกิดเหตุสุดวิสัย ซึ่งอยู่นอกเหนือความรับผิดชอบของบริษัทฯทัวร์)
- ทางบริษัทฯจะไม่รับผิดชอบใดๆทั้งสิ้น หากท่านใช้บริการของทางบริษัทฯไม่ครบ อาทิ ไม่เที่ยวบางรายการ, ไม่ทานอาหารบางมื้อ, เพราะค่าใช้จ่ายทุกอย่างทางบริษัทฯได้ชำระค่าใช้จ่ายให้ตัวแทนต่างประเทศแบบเหมาจ่ายขาด ก่อนเดินทางเรียบร้อยแล้ว เป็นการชำระเหมาขาด



บริษัท แกรนด์ทัวร์ริสโม จำกัด (สำนักงานใหญ่)

55/26 หมู่บ้านทาวนพลาซ เกษตร-นวมินทร์ แขวงนวลจันทร์ เขตบึงกุ่ม กรุงเทพฯ 10230
55/26 TOWN+ KASET-NAVAMIN VILLAGE NUANCHAN BUENGMUM BANGKOK 10230

TEL : 02-508-1010

info@grandtourismo.co.th

www.grandtourismo.co.th

LICENSE NO : 11/11512

รายละเอียดเพิ่มเติม

- ในกรณีที่สิ่งของ ทรัพย์สิน สัมภาระต่างๆ สูญหายหรือชำรุดหรือทั้งสองกรณี อันเกิดมาจากการโจรกรรม อุบัติเหตุ จากสายการบิน รถโค้ชนำเที่ยว หรือจากความประมาทของนักท่องเที่ยวเอง หรือ จากกรณีใดๆ ทุกกรณี ทางบริษัทฯ จะไม่รับผิดชอบใดๆทั้งสิ้น ทุกกรณี
- กรณีที่การตรวจคนเข้าเมืองทั้งที่กรุงเทพฯและในต่างประเทศปฏิเสธมิให้เดินทางออกหรือเข้าประเทศที่ระบุไว้ในรายการเดินทาง บริษัทฯสงวนสิทธิ์ที่จะไม่คืนค่าบริการไม่ว่ากรณีใดๆทั้งสิ้น
- ตัวเครื่องบินเป็นตัวราคาพิเศษ กรณีที่ท่านไม่เดินทางพร้อมคณะไม่สามารถนำมาเลื่อนวันหรือคืนเงินและไม่สามารถเปลี่ยนชื่อได้ หากมีการปรับราคาบัตรโดยสารสูงขึ้น ตามอัตราค่าน้ำมันหรือค่าเงินแลกเปลี่ยน ทางบริษัทฯ สงวนสิทธิ์ปรับราคาตัวดังกล่าว
- เมื่อท่านตกลงชำระเงินไม่ว่าทั้งหมดหรือบางส่วนผ่านตัวแทนของบริษัทฯหรือชำระโดยตรงกับทางบริษัทฯ ทางบริษัทฯจะถือว่าท่านได้ยอมรับในเงื่อนไขข้อตกลงต่างๆที่ได้ระบุไว้ข้างต้นนี้แล้วทั้งหมด
- กรู๊ปที่เดินทางช่วงวันหยุดหรือเทศกาลที่ต้องกรันด์ติดจำกัดกับสายการบินหรือผ่านตัวแทนในประเทศหรือต่างประเทศ รวมถึงเที่ยวบินพิเศษ เช่น Charter Flight, Extra Flight จะไม่มีการคืนเงินมัดจำหรือค่าทัวร์ทั้งหมด
- ในกรณีของ PASSPORT นั้น จะต้องไม่มีการชำรุด เปียกน้ำ การขีดเขียนรูปต่างๆหรือแม้กระทั่งตราป้อมลายการ์ตูน ที่ไม่ใช้การประทับตราอย่างเป็นทางการของตม. กรุณาตรวจสอบ PASSPORT ของท่านก่อนการเดินทางทุกครั้ง หาก ตม.ปฏิเสธการเข้า-ออกเมืองของท่าน ทางบริษัทฯจะไม่รับผิดชอบใดๆทั้งสิ้น
- กรณีมี "คลิควิต" ที่ไม่อนุญาตให้ท่านเดินทางออกนอกประเทศได้ โปรดทำการตรวจสอบก่อนการจองทัวร์ว่าท่านสามารถเดินทางออกนอกประเทศได้หรือไม่ ถ้าไม่สามารถเดินทางได้ ซึ่งเป็นสิ่งที่อยู่เหนือการควบคุมของบริษัทฯ ทางบริษัทฯจะไม่รับผิดชอบใดๆทั้งสิ้น
- กรณี "หญิงตั้งครรภ์" ท่านจะต้องมีใบรับรองแพทย์ ระบุชัดเจนว่าสามารถเดินทางออกนอกประเทศได้ รวมถึงรายละเอียดอายุครรภ์ที่ชัดเจน สิ่งนี้อยู่เหนือการควบคุมของบริษัทฯ ทางบริษัทฯจะไม่รับผิดชอบใดๆทั้งสิ้น
- กรณีใช้หนังสือเดินทางราชการ (เล่มน้ำเงิน) เพื่อการท่องเที่ยวกับคณะทัวร์ หากท่านถูกปฏิเสธในการเข้า-ออกประเทศใดๆก็ตามทางบริษัทฯ ขอสงวนสิทธิ์ไม่คืนค่าทัวร์และรับผิดชอบใดๆทั้งสิ้น
- เมื่อท่านได้ชำระเงินมัดจำหรือทั้งหมด ทางบริษัทฯจะถือว่าท่านรับทราบและยอมรับในเงื่อนไขต่างๆของบริษัทฯ ที่ได้ระบุไว้ในรายการทัวร์ทั้งหมด
- ภาพที่ใช้เพื่อการโฆษณาเท่านั้น



** ก่อนตัดสินใจจองทัวร์ควรอ่านเงื่อนไขการเดินทางและรายการทัวร์อย่างละเอียดทุกหน้าอย่างถี่ถ้วนแล้วจึงมัดจำเพื่อประโยชน์ของท่านเอง ทางบริษัทฯจะถือว่า ท่านรับทราบและยอมรับในเงื่อนไขต่างๆของบริษัทฯที่ได้ระบุในรายการทัวร์ทั้งหมด**