



บริษัท แกรนด์ทัวร์ริสโม จำกัด (สำนักงานใหญ่)
 55/26 หมู่บ้านทาวนพลาซ เกษตร-นวมินทร์ แขวงนวลจันทร์ เขตบึงกุ่ม กรุงเทพฯ 10230
 55/26 TOWN+ KASET-NAVAMIN VILLAGE NUANCHAN BUENKUM BANGKOK 10230

TEL : 02-508-1010
 info@grandtourismo.co.th
 www.grandtourismo.co.th

LICENSE NO : 11/11512



JAPAN

GTM-01

โตเกียว ฮานดะ เทศกาลมัตสึเดะซากุระ ฟุจิเกิน

- สายการบิน FULL SERVICE
- พักโรงแรม 1 คืน

ZGHND-2603NH
 6 | 4 | NH ANA
 วัน | คืน | วัน

ชมดอกซากุระพร้อมวิวภูเขาไฟฟูจิที่ "เทศกาลมัตสึเดะซากุระ"
 สนุกกับหิมะที่ลานสกี FUJITEN สุดว้าว! ชมเทศกาลประดับไฟซากามิโกะ

เดินทาง : ก.พ. - มี.ค. 69

ราคาเริ่ม **35,990**



★ เมนูพิเศษ!! ★
 บุฟเฟ่ต์ "ซาซิมิยักษ์" บุฟเฟ่ต์ "มิจิย่างยากินิกุ"
 บุฟเฟ่ต์ "ซาซิมิ และเนื้อวัว"

✓ อิสระ 1 วัน เที่ยวดิสเนย์แลนด์ หรือเลือกช้อปปิ้ง

★ แคมป์ฟรี!! ★
 ประกันอุบัติเหตุ

- 15 คน ออกเดินทาง
- อาหาร 7 มื้อ + บนเครื่อง
- พักโรงแรม 3 ดาว
- นำหมักระเบี่า 23 กก. 2 ใบ



บริษัทแกรนด์ทัวร์ริสโม จำกัด
 GRANDTOURISMO CO.,LTD.

f : GRANDTOURISMO
 t : @GTMTALK

092-854-9496
 092-856-6244

02-508-1010
 www.grandtourismo.co.th
 LICENSE NO : 11/11512

เกี่ยวกับเรา...ไม่มีวันสิ้นสุด

ZGHND-2603NH

6 | 4 | NH

วัน | คืน | บิน

ANA

JAPAN

โตเกียว ฮานะตะ เทศกาลมัตสึเดะซากุระ ฟุจิเท็น



โปรแกรมเดินทาง 6 วัน 4 คืน ALL NIPPON AIRWAYS (NH)

📅 กุมภาพันธ์ - มีนาคม 2569



น้ำหนักกระเป๋า โบละ 23 KG. 2 ใบ



อาหาร 7 มื้อ + บนเครื่องไป-กลับ

เริ่มต้น **35,990** บาท

BKK



HND

HND



BKK

ไฟล์ทบิน

เวลาออก

เวลาถึง

NH878

14.20

22.10

ไฟล์ทบิน

เวลาออก

เวลาถึง

NH877

01.25

06.30

วันที่	โปรแกรมทัวร์	อาหาร			โรงแรม
		เช้า	เที่ยง	เย็น	
1	สนามบิณสูวรรณภูมิ - สนามบิณฮานะตะ - ฮานะตะ			✈	HANEDA AREA HOTEL หรือเทียบเท่า ★★★
2	ฮานะตะ - วัดอาซากุสะ - ถนนนาคามิเซ - คาวาโกเอะ - ถนนคุระซึคุริ หอนาฬิกาโทคิโนะ คาเนะ ตรอกคาซึยะโยโคโซ - เทศกาลไฟซากามิโกะ ทานชาบูยักษ์ + อาบน้ำแร่ธรรมชาติ	✓	✓	✓	FUJI AREA HOTEL หรือเทียบเท่า ★★★
3	ลานสกีฟูจิเท็น - พิพิธภัณฑ์แผ่นดินไหว - เทศกาลมัตสึเดะซากุระ - ซ้อปปิงชินจูกุ	✓	✓	✗	NARITA/SAITAMA /IBARAKI AREA HOTEL หรือเทียบเท่า ★★★
4	โตเกียวอิสระเลือกซ้อปปิงเต็มวันหรือเลือกซ้อทัวร์ ดิสนีย์แลนด์ (ไม่รวมค่าใช้จ่ายในการเดินทาง)	✓	✗	✗	NARITA/SAITAMA /IBARAKI AREA HOTEL หรือเทียบเท่า ★★★
5	ศาลเจ้าเมจิ - ตลาดปลาซึกิจิ - โอไดบะ - หุ่นกันดั้ม - อีออน มอลล์ - สนามบิณฮานะตะ	✓	✗	✗	
6	สนามบิณฮานะตะ - สนามบิณสูวรรณภูมิ			✈	

** รายการทัวร์ข้างต้นอาจมีการเปลี่ยนแปลงตามความเหมาะสม **



บริษัท แกรนด์ทัวร์ริสโม จำกัด (สำนักงานใหญ่)
55/26 หมู่บ้านทาวน์พลาส เกษตร-นวมินทร์ แขวงนวลจันทร์ เขตบึงกุ่ม กรุงเทพฯ 10230
55/26 TOWN+ KASET-NAVAMIN VILLAGE NUANCHAN BUENGGUM BANGKOK 10230

TEL : 02-508-1010
info@grandtourismo.co.th
www.grandtourismo.co.th

LICENSE NO : 11/11512

อัตราค่าบริการ

วันเดินทาง	ราคาทัวร์/ท่าน พักห้องละ 2-3 ท่าน	ราคาทัวร์เด็ก/ท่าน (อายุไม่เกิน 12 ปี)	ราคาทัวร์ไม่รวม ตั๋วเครื่องบิน	ราคา ห้องพักเดี่ยว
19 – 24 กุมภาพันธ์ 2569	39,990	39,990	31,990	8,000
20 – 25 กุมภาพันธ์ 2569	39,990	39,990	31,990	8,000
21 – 26 กุมภาพันธ์ 2569	39,990	39,990	31,990	8,000
25 ก.พ. – 02 มี.ค. 2569	39,990	39,990	31,990	8,000
26 ก.พ. – 03 มี.ค. 2569	40,990	40,990	32,990	8,000
27 ก.พ. – 04 มี.ค. 2569	39,990	39,990	31,990	8,000
28 ก.พ. – 05 มี.ค. 2569	39,990	39,990	31,990	8,000
03 – 08 มีนาคม 2569	39,990	39,990	31,990	8,000
04 – 09 มีนาคม 2569	39,990	39,990	31,990	8,000
05 – 10 มีนาคม 2569	39,990	39,990	31,990	8,000
06 – 11 มีนาคม 2569	37,990	37,990	29,990	8,000
07 – 12 มีนาคม 2569	35,990	35,990	27,990	8,000

อัตราค่าบริการสำหรับ เด็กอายุไม่เกิน 2 ปี ณ วันเดินทางกลับ (Infant) ท่านละ 15,000 บาท
ราคาทัวร์ไม่รวมค่าทิปไกด์ และคนขับรถ ท่านละ 2,000 บาท

สำคัญโปรดอ่าน

- กรุณาทำการจองล่วงหน้าก่อนเดินทางอย่างน้อย 55 วัน **พร้อมสำเนาหนังสือเดินทางและชำระเงินมัดจำ ท่านละ 15,000 บาท/ท่าน** โดยชำระส่วนที่เหลือ 45 วัน ก่อนการเดินทาง กรณีวันเดินทางน้อยกว่า 30 วัน ต้องชำระค่าทัวร์เต็มจำนวน 100% เท่านั้น
- อัตราค่าบริการนี้ จำเป็นต้องมีผู้เดินทาง จำนวน 15 ท่าน ขึ้นไป ในแต่ละคณะ กรณีที่มีผู้เดินทางไม่ถึงตามจำนวนที่กำหนดทางบริษัทฯ ขอสงวนสิทธิ์ในการเลื่อนการเดินทาง หรือเปลี่ยนแปลงอัตราค่าบริการ (ปรับราคาเพิ่มขึ้น เพื่อให้คณะได้ออกเดินทาง ตามความต้องการ)
- ท่านที่ต้องออกบัตรโดยสารภายในประเทศ (ตั๋วเครื่องบิน, รถทัวร์, รถไฟ) กรุณาสอบถามที่เจ้าหน้าที่ทุกครั้งก่อนทำการออกบัตรโดยสาร เนื่องจากสายการบินอาจมีการปรับเปลี่ยนไฟล์ทหรือเวลาบิน โดยไม่แจ้งให้ทราบล่วงหน้าและการแนะนำจากเจ้าหน้าที่เป็นเพียงการแนะนำเท่านั้น
- ระหว่างท่องเที่ยวหากนักท่องเที่ยวได้รับการตรวจยืนยันว่ามีเชื้อโควิด ทางโรงแรมอาจมีค่าทำความสะอาดห้องพักเพิ่มเติม ถ้ามี (ไม่รวมอยู่ในรายการทัวร์)



บริษัท แกรนด์ทัวร์ริสโม จำกัด (สำนักงานใหญ่)
55/26 หมู่บ้านทาวน์พลาส เกษตร-นวมินทร์ แขวงนวลจันทร์ เขตบึงกุ่ม กรุงเทพฯ 10230
55/26 TOWN+ KASET-NAVAMIN VILLAGE NUANCHAN BUENKUM BANGKOK 10230

TEL : 02-508-1010
info@grandtourismo.co.th
www.grandtourismo.co.th

LICENSE NO : 11/11512



Day1 : สนามบินสุวรรณภูมิ - สนามบินฮาเนดะ - ฮาเนดะ

- 11.20 นัดหมายพร้อมกันที่ **สนามบินสุวรรณภูมิ** ประเทศไทย โปรดสังเกตป้าย เลขสีโกกुरูป พบเจ้าหน้าที่คอยให้การต้อนรับพร้อมอำนวยความสะดวกเช็คอินให้ทุกท่าน
- 14.20 ออกเดินทางสู่ **สนามบินฮาเนดะ** ประเทศญี่ปุ่น โดยสายการบิน **ALL NIPPON AIRWAYS** เที่ยวบินที่ **NH878** (บริการอาหารบนเครื่อง)
(ใช้เวลาเดินทาง 6 ชั่วโมง 5 นาที)
- 22.10 เดินทางถึง **สนามบินฮาเนดะ** ประเทศญี่ปุ่น (เวลาท้องถิ่นเร็วกว่าประเทศไทย 2 ชั่วโมง) ผ่านการตรวจคนเข้าเมืองรับสัมภาระผ่านจุดคัดกรองตามระเบียบของสนามบิน

ที่พัก **HANEDA AREA HOTEL** ระดับ 3 ดาว หรือเทียบเท่า



Day2 : ฮาเนดะ - วัดอาซากุสะ - ถนนนาคามิเซ - คาวาโกเอะ - ถนนคุระซึคุริ
- หอนาฬิกาโทคิโนะคาเนะ - ตรอกคาซึยะโยโคโซ - เทศกาลไฟซากามิโกะ
- ทานชาาต้กัษ + ดาบน้ำแร่กรรมชาติ

เช้า **บริการอาหารเช้า ณ ห้องอาหารของโรงแรม**

นำท่านไปยัง **วัดอาซากุสะ** วัดที่เก่าแก่ที่สุดในกรุงโตเกียว เข้านมัสการขอพรจากพระพุทธรูปเจ้าแม่กวนอิมทองคำ นอกจากนั้นท่านยังจะได้เก็บภาพประทับใจกับโคมไฟขนาดยักษ์ที่มีความสูงถึง 4.5 เมตรซึ่งแขวนอยู่บริเวณประตูทางเข้าวัด และยังสามารถเลือกซื้อเครื่องรางของขลังภายในวัด หลังจากนั้นนำท่านเพลิดเพลิน **ถนนนาคามิเซ** (Nakamise Street) ถนนช้อปปิ้งที่มีชื่อเสียงของวัด มีร้านขายของที่ระลึกมากมายไม่ว่าจะเป็นเครื่องรางของขลัง ของเล่นโบราณ



บริษัท แกรนด์ทัวร์ริสโม จำกัด (สำนักงานใหญ่)

55/26 หมู่บ้านทาวน์พลาซ เกษตร-นวมินทร์ แขวงนวลจันทร์ เขตบึงกุ่ม กรุงเทพฯ 10230
55/26 TOWN+ KASET-NAVAMIN VILLAGE NUANCHAN BUENKUM BANGKOK 10230

TEL : 02-508-1010

info@grandtourismo.co.th

www.grandtourismo.co.th

LICENSE NO : 11/11512



และตบท้ายด้วยร้านขายขนมที่คนญี่ปุ่น มายังวัดแห่งนี้ต้องมาต่อคิวกันเพื่อลิ้มลองกับรสชาติสุดแสนอร่อย ขนาดองค์จักรพรรดิยังรับสั่งคนสนิทให้มาซื้อที่นี่!!! นั่นก็คือ “เมล่อนปัง” เป็นขนมปังแบบดั้งเดิมของญี่ปุ่น บางคนอาจจะเข้าใจผิดว่าเป็นขนมปังสอดไส้เมล่อน แต่จริงๆ แล้วคือขนมปังอบแล้วด้านบนมีลายต่างๆ ซึ่งเหมือนผิวเมล่อนของญี่ปุ่น เป็นที่มาของชื่อ “เมล่อนปัง” นั่นเอง



เที่ยง บริการอาหารกลางวัน ณ ภัตตาคาร พิเศษ!! บริการทำนวดด้วยเมนู บูฟเฟ่ต์ปิ้งย่างยากินิกุ

นำท่านเดินทางสู่ **เมืองคาวาโกเอะ** เมืองเก่าที่ได้ขึ้นชื่อว่าเป็นเมืองเกี้ยวไต้ไต้เมืองคาวาโกเอะมีเสน่ห์แบบโบราณที่ยังคงสภาพให้เราได้เห็นจนถึงทุกวันนี้ อดีตหัวเมืองสำคัญในสมัยเอโดะ ที่พร้อมจะพาเราย้อนยุคสู่สมัยเอโดะด้วยอาคารบ้านเรือนแบบดั้งเดิมพร้อมแสดงให้เห็นถึงวิถีการใช้ชีวิตของชาวญี่ปุ่นในสมัยที่ข้าวเป็นสมบัติอันล้ำค่าของชาวญี่ปุ่น

จากนั้นนำท่านสู่ **ถนนคุระซึคุริ** ย่านเมืองเก่าให้ท่านได้เก็บภาพบรรยากาศย้อนยุคสมัยเอโดะ บ้านเรือนย้อนยุคที่ถอดยาวริมสองฝั่ง พร้อมให้ท่านได้ชม **หอนาฬิกาโทคิโนะคาเนะ** ก่อสร้างเป็นอาคารสามชั้นสูง 16 เมตร อายุยาวนานกว่า 350 ปี ได้ชื่อว่าเป็นสัญลักษณ์ของเมืองคาวาโกเอะ





บริษัท แกรนด์ทัวร์ริสโม จำกัด (สำนักงานใหญ่)

55/26 หมู่บ้านกาวนพลัส เกษตร-บวมินทร์ แขวงบวฉนทร์ เขตบึงกุ่ม กรุงเทพฯ 10230
55/26 TOWN+ KASET-NAVAMIN VILLAGE NUANCHAN BUENGGUM BANGKOK 10230

TEL : 02-508-1010

info@grandtourismo.co.th

www.grandtourismo.co.th

LICENSE NO : 11/11512

จากนั้นให้ท่านได้เดินเที่ยว **ซ็อบป์ตรอกคาซิชะโยโคโซ** เป็นซอยเล็กๆ ที่มีร้านค้าขายขนมโหลราคาถูกแบบโบราณและอาหารว่างซึ่งส่วนใหญ่จะมีราคาประมาณ 50 เยน ส่วนใหญ่ก็เป็นบ้านของชาวบ้านในย่านนั้นที่เปิดเป็นร้านขนมกันมาตั้งแต่สมัยโบราณ นักท่องเที่ยวจำนวนมากมาที่นี่เพื่อเพลิดเพลินไปกับบรรยากาศของช่วงเวลาสมัยโชวะ อิสระให้ท่านได้เลือกซื้อของฝาก สินค้าพื้นเมืองมากมายตามแบบฉบับของเมืองคาวาโกเอะ

นำทุกท่านเข้าชม **เทศกาลประดับไฟซากามิโกะ** เป็นงานประดับไฟประจำปีที่ยิ่งใหญ่ที่สุดแห่งหนึ่ง ซึ่งติด 1 ใน TOP 3 ของภูมิภาคคันโต โดยงานนี้ได้จัดขึ้นที่ซากามิโกะ รีสอร์ท เฟลชเซอร์ ฟอเรสต์ จังหวัดคานางาวะ ทางเทศกาลแห่งนี้ใช้ไฟสำหรับประดับงานนี้ถึง 6 ล้านดวง ท่ามกลางพื้นที่ประมาณ 40,000 ตารางเมตร โดยในแต่ละปีจะมีมิมพาร์คในการจัดงานแตกต่างกันออกไป **(รวมค่าเข้าชม)** อิสระให้ท่านเดินเที่ยวชมตามอัธยาศัยแบบฉบับของเมืองคาวาโกเอะ



หมายเหตุ: กรณีที่เทศกาลไฟปิดไม่สามารถเข้าชมได้ บริษัทฯ ขอสงวนสิทธิ์ในการเปลี่ยนโปรแกรมท่องเที่ยว โดยนำท่านสู่ **โกเท็มบะ ฟรีเมียม เอาร์ทเล็ด** แหล่งช้อปปิ้งใหญ่ที่ใหญ่ที่สุด ให้ท่านเพลิดเพลินกับการเลือกซื้อสินค้า “แบรนด์เนม” ชื่อดังหลากหลายและสินค้าดีราคาพิเศษ อาทิ เครื่องสำอาง, เครื่องประดับ, เสื้อผ้า, กระเป๋า, รองเท้าอุปกรณ์กีฬา, เครื่องใช้ไฟฟ้า และยังเป็นแหล่งรวมสินค้าแบรนด์ญี่ปุ่นโกอินเตอร์มากมายกับคอลเลคชั่นเสื้อผ้าล่าสุด อาทิ MK Michel Klein, Morgan, Diffusione Tessile ฯลฯ รวมไปถึงรองเท้าแฟชั่น และสินค้าอื่นๆอีกมากมาย ให้ท่านได้เลือกช้อปปิ้งตามอัธยาศัย

ค่า บริการอาหารค่ำ ณ ห้องอาหารของโรงแรม ให้ท่านได้อิ่มอร่อยกับมื้อพิเศษที่มีชาปู๊ยกษ์ให้ท่านได้ลิ้มลองรสชาติปูพร้อมน้ำจิ้มสไตล์ญี่ปุ่นอย่างจุใจ หลังอาหารให้ท่านได้ผ่อนคลายกับการแช่น้ำแร่ธรรมชาติ เชื่อว่าถ้าได้แช่น้ำแร่แล้ว จะทำให้ผิวพรรณสวยงามและช่วยให้ระบบหมุนเวียนโลหิตดีขึ้น

ที่พัก FUJI AREA HOTEL ระดับ 3 ดาว หรือเทียบเท่า



Day3 : ลานสกีฟูจิเห็น - พิพิธภัณฑน์แผ่นดินไหว - เทศกาลมัตสึตะซากุระ - ซ้อปปิ้งชินจูกุ

เช้า บริการอาหารเช้า ณ ห้องอาหารของโรงแรม

นำท่านสนุกกับกิจกรรมกลางแจ้งท่ามกลางหิมะ ณ **ลานสกี ฟูจิเห็น** ให้ท่านได้เพลิดเพลินกับการเล่นไม้กระดานเลื่อนได้ตามอัธยาศัย ณ ดินแดนแห่งนี้ที่ซึ่งเป็นสวนสนุกขนาดใหญ่มีกิจกรรมนอกเหนือจากการเล่นสกีมากมาย เป็นลานสกีที่มีชื่อเสียงและมีฉากหลังเป็นภูเขาไฟฟูจิที่สวยงาม ท่านจะได้สนุกกับลานหิมะขาวโพลน ท่านที่สนใจจะเช่าอุปกรณ์การเล่นสามารถติดต่อหัวหน้าทัวร์ล่วงหน้า **ราคานี้ไม่รวมค่าเช่าอุปกรณ์การเล่นสกี สโนว์สเลดหรือครุฟีก ประมาณ 5000 เยน (ลานสกีจะเปิดให้บริการหรือไม่ ขึ้นอยู่กับสภาพภูมิอากาศ)**

หมายเหตุ: ในกรณีที่ลานสกีเข้าไม่ได้เนื่องจากสภาพอากาศ บริษัทฯขอสงวนสิทธิ์เปลี่ยนแปลงโปรแกรมทัวร์เป็น ภูเขาไฟฟูจิ ที่ตั้งตระหง่านอยู่เหนือเกาะญี่ปุ่นด้วยความสูง 3,776 เมตร จากระดับน้ำทะเล นำท่านชมความงามกันแบบใกล้ชิดยังบริเวณ ชั้น 5 ของภูเขาไฟฟูจิ





บริษัท แกรนด์ทัวร์ริสโม จำกัด (สำนักงานใหญ่)

55/26 หมู่บ้านทาวน์พลาซ่า เกษตร-นวมินทร์ แขวงนวลจันทร์ เขตบึงกุ่ม กรุงเทพฯ 10230
55/26 TOWN+ KASET-NAVAMIN VILLAGE NUANCHAN BUENKUM BANGKOK 10230

TEL : 02-508-1010

info@grandtourismo.co.th

www.grandtourismo.co.th

LICENSE NO : 11/11512

เที่ยง บริการอาหารกลางวัน ณ ภัตตาคาร พิเศษ!! บริการท่านด้วยเมนู บุฟเฟ่ต์ซาบุมุและเนื้อวัวสไตล์ญี่ปุ่น



นำท่านเยี่ยมชม **พิพิธภัณฑ์แผ่นดินไหว** ที่จำลองเรื่องราวของภูเขาไฟฟูจิและให้ท่านได้สัมผัสกับบรรยากาศของการจำลองเรื่องราวเกี่ยวกับแผ่นดินไหวที่เกิดขึ้นในประเทศญี่ปุ่น จากนั้นอิสระให้ท่านได้เลือกซื้อของที่ระลึกตามอัธยาศัย

นำท่านไปยัง **เทศกาลมัดสึดะซากุระ** จัดที่สวนสาธารณะนิชิอิระฮาระ บนเนินเขาเมืองมัดสึดะ จุดเด่นจะอยู่ที่ต้นซากุระเรียงรายอยู่บนเนินเขาอย่างสวยงาม กว่า 260 ต้น พร้อมกับดอกนอกจากนี้ อีกหนึ่งจุดไฮไลท์คือ สามารถถ่ายภาพรูปยอดภูเขาไฟฟูจิพร้อมกับดอกซากุระสีชมพูได้อีกด้วย สำหรับกลางวันมีระดับไปสามารถไปชมไฟได้ในช่วงที่จัดงานเวลาเปิด-ปิดตั้งแต่เวลา 17.00 – 21.00 น. และในบริเวณที่จัดงานมีบริการรถไฟเล็กให้ได้นั่งชมวิวดอกซากุระ มีค่าบริการเพิ่มเติมประมาณท่านละ 300 เยน

หมายเหตุ : ในกรณีที่เทศกาลชมซากุระไม่มีแล้ว บริษัทฯ ขอสงวนสิทธิ์เปลี่ยนโปรแกรมทัวร์ นำท่านเดินทางสู่หมู่บ้านโอชิโนะฮัคไค ให้ท่านเจาะลึกตามหาแหล่งน้ำบริสุทธิ์จากภูเขาไฟฟูจิ ที่เป็นแหล่งน้ำตามธรรมชาติตั้งอยู่ในหมู่บ้านโอชิโนะ จ.ยามานาชิ หรือพูดในทางกลับกันคือกลุ่มน้ำผุดโอชิโนะฮัคไค เพียงก้าวแรกที่ย่างเท้าเข้าไปในหมู่บ้านก็สัมผัสได้ถึงอากาศบริสุทธิ์และไอเย็นจากแหล่งน้ำธรรมชาติที่มีให้เห็นอยู่ทุกมุม โดยในบ่อน้ำใสแจ๋วมีปลาหลากหลายพันธุ์แหวกว่ายอย่างสบายอารมณ์ แต่ขอบอกเลยว่าน้ำแต่ละบ่อนั้นเย็นจับใจจนแอบสงสัยว่าน้ำองปลา ไม่หนาวสะท้านกันบ้างหรือ เพราะอุณหภูมิในน้ำเฉลี่ยอยู่ที่ 10-12 องศาเซลเซียส นอกจากชมแล้วก็ยังมิน้ำผุดจากธรรมชาติให้ดื่มได้ตามอัธยาศัยและที่สำคัญ หมู่บ้านโอชิโนะยังเป็นแหล่งช้อปปิ้งสินค้าโอท็อปชั้นเยี่ยมอีกด้วย

อิสระให้ท่านได้เลือกช้อปปิ้งย่านดัง **ซ้อปปิ้งชินจูกุ** ให้ท่านได้เพลิดเพลินกับการจับจ่ายซื้อสินค้านานาชนิดได้จากที่นี่ ไม่ว่าจะเป็นร้านชานริโอ

ร้านขายเครื่องอิเล็กทรอนิกส์ กล้องถ่ายรูปดิจิตอล นาฬิกา เครื่องสำอาง ต่างๆ กันที่ร้าน MATSUMOTO แหล่งรวมเหล่าบรรดาเครื่องสำอางมากมาย อาทิ มาร์คเด้าห์, โฟมล้างหน้า WHIP FOAM ที่ราคาถูกกว่าบ้านเรา 3 เท่า, ครีมกันแดดซีเซโต้ แอนเนสซ่าที่คนไทยรู้จักเป็นอย่างดี และสินค้าอื่นๆ หรือให้ท่านได้สนุกกับการเลือกซื้อสินค้าแบรนด์ดัง อาทิ LOUIS VULTTON, UNIQLO, กระเป๋าสุดฮิต BAO BAO ISSEY MIYAKE, เสื้อ COMME DES GARCONS, H&M หรือเลือกซื้อรองเท้าหลากหลายแบรนด์ดัง อาทิ NIKE, CONVERSE, NEW BALANCE, REEBOK ฯลฯ ได้ที่ร้าน ABC MART

ค่า อิสระอาหารค่ำตามอัธยาศัย เพื่อไม่เป็นการรบกวนเวลาช้อปปิ้งของท่าน

ที่พัก NARITA/SAITAMA/IBARAKI AREA HOTEL ระดับ 3 ดาว หรือเทียบเท่า



บริษัท แกรนด์ทัวร์ริสโม จำกัด (สำนักงานใหญ่)

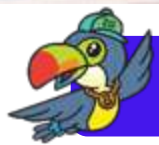
55/26 หมู่บ้านทาวน์พลาซ เกษตร-นวมินทร์ แขวงนวลจันทร์ เขตบึงกุ่ม กรุงเทพฯ 10230
55/26 TOWN+ KASET-NAVAMIN VILLAGE NUANCHAN BUENKUM BANGKOK 10230

TEL : 02-508-1010

info@grandtourismo.co.th

www.grandtourismo.co.th

LICENSE NO : 11/11512



Day4 : โตเกียวดิสนีย์แลนด์ ช้อปปิ้งเต็มวัน หรือเลือกซื้อทัวร์ ดิสนีย์แลนด์ (ไม่รวมค่าใช้จ่ายในการเดินทาง)

เช้า บริการอาหารเช้า ณ ห้องอาหารของโรงแรม

ดิสนีย์แลนด์ ให้ท่านอาหารเช้า (อาหารเช้ากลางวัน และอาหารค่ำ ตามอัธยาศัย) หรือเดินทางสู่สถานที่ท่องเที่ยว
อื่นๆ โดยมีไกด์คอยให้คำแนะนำในการเดินทาง อาทิ

- **ย่านฮาราจูกุ** แหล่งรวมเสื้อผ้า เครื่องประดับ รองเท้า ของวัยรุ่นญี่ปุ่น หากคุณคือคนที่กำลังมองหาซื้อเสื้อผ้าแบบแปลกๆ
หรือต้องการหาซื้อเสื้อผ้าแนว Cosplay ท่านยังสามารถหาได้จากที่นี่อีกด้วย หรือ ถ้าต้องการเห็นวัยรุ่นญี่ปุ่นแต่งตัวแบบ
แปลกๆ ก็สามารถมาได้ที่นี่ จะมีวัยรุ่นเดินกันเต็มถนนเหมือนกับถนนสายแบรนดเนมโอโมเตะซานโดะ นอกจากนั้นแล้วท่าน
ยังสามารถเลือกซื้อสินค้าแบรนด์ดัง อาทิ CHANNEL, Dior, LOUIS VULTTON, ZARA, GAP หรือสาวก ONITSUKA TIGER
ที่ต้องการหารองเท้าแบบต้นฉบับ MADE IN JAPAN ที่ SHOP นี้มีแบบให้เลือกสรรมากมาย อีกทั้งยังมีร้านขายตุ๊กตา KITTY
DORAEMON หรือตุ๊กตา LINE สุดแสนน่ารักไว้คอยเอาใจคุณหนู อีกทั้งยังมี SHOP ใหญ่ของ กระเป๋าสุดฮิต BAO BAO
ISSEY MIYAKE, เสื้อ COMME DES GARCONS อีกด้วย

- **ย่านชิบูย่า** ศูนย์กลางแฟชั่นวัยรุ่นในโตเกียวหามุมถูกใจถ่ายภาพคู่ไว้เป็นที่ระลึกกับ “ฮาจิโกะ” รูปปั้นสุนัขแสนรู้ที่กลายเป็น
จุดนัดพบยอดนิยมสำหรับหนุ่มสาวโตเกียว อัปเดตแฟชั่นสไตล์โตเกียวที่ตึก (109) อิจิมารุคิว ทั้งเสื้อผ้า กระเป๋า รองเท้า
เครื่องประดับและแฟชั่นชั้นนำของญี่ปุ่นในฤดูต่างๆ อื่นๆ มากมาย

หรือหากท่านใดมีความประสงค์จะเลือกซื้อบัตรดิสนีย์แลนด์ **เพิ่มท่านละ 3,500.- บาท (ไม่รวมค่าเดินทาง)** ดิสนีย์แลนด์
โลกแห่งจินตนาการของราชาการ์ตูนญี่ปุ่นซึ่งเป็นดิสนีย์แลนด์แห่งแรกที่สร้างนอกประเทศสหรัฐอเมริกา โดยสร้างขึ้นในปี พ.ศ.
2526 จากการถมทะเลและใช้ทุนสร้างกว่า 600 ล้านดอลลาร์ ให้ท่านสนุกสนานกับเครื่องเล่นนานาชนิด (ไม่จำกัดจำนวนการเล่น)
ผจญภัยในดินแดนต่างๆ ให้ท่านเล่นเครื่องเล่นตัวใหม่จากภาพยนตร์การ์ตูนเรื่องดัง Toy Story



บริษัท แกรนด์ทัวร์ริสโม จำกัด (สำนักงานใหญ่)
55/26 หมู่บ้านทาวน์พลาซ่า เกษตร-นวมินทร์ แขวงนวลจันทร์ เขตบึงกุ่ม กรุงเทพฯ 10230
55/26 TOWN+ KASET-NAVAMIN VILLAGE NUANCHAN BUENKUM BANGKOK 10230

TEL : 02-508-1010
info@grandtourismo.co.th
www.grandtourismo.co.th

LICENSE NO : 11/11512

ชมฉากรอบกลางทะเลคาริเบียนในดินแดนโจรสลัดจากภาพยนตร์ The Pirate of Caribbean เช่าขวัญกับบ้านผีสิงใน Haunted Manton สัมผัสความน่ารักของตุ๊กตาเด็กนานาชาติในโลกใบเล็ก Small World ชมภาพยนตร์สามมิติ The Invention of the Year ให้ท่านได้สนุกสนานพร้อมกับการจับจ่ายเลือกซื้อสินค้าที่ระลึกน่ารักในดิสนีย์แลนด์ อีกทั้งยังจะได้สัมผัสกับตัวการ์ตูนเอกจากวอลดิสนีย์อย่าง มิกกี้เม้าส์ มินนี่เม้าส์ พร้อมผองเพื่อนการ์ตูนอีกมากมายสนุกกับการจับจ่ายซื้อของที่ระลึกน่ารักในดิสนีย์แลนด์ **หมายเหตุ: ในกรณีที่ลูกค้าจองผ่านบริษัท จะต้องทำการแจ้งล่วงหน้า 7 วันก่อนเดินทาง**

ที่พัก NARITA/SAITAMA/IBARAKI AREA HOTEL ระดับ 3 ดาว หรือเทียบเท่า



Day 5 : ศาลเจ้าเมจิ - ตลาดปลาซึกิจิ - โอไดบะ - หุ่นกันดั้ม - อีออน มอลล์ - สนามบินฮาเนดะ

เช้า บริการอาหารเช้า ณ ห้องอาหารของโรงแรม

นำท่านเดินทางสู่ **ศาลเจ้าเมจิ** เป็นศาลเจ้าหลวงในศาสนาชินโต ที่สร้างขึ้นเพื่ออุทิศและเป็นที่สถิตวิญญูณขององค์สมเด็จพระจักรพรรดิเมจิ ซึ่งเป็นจักรพรรดิที่มีความสำคัญกับประเทศญี่ปุ่นยุคปัจจุบันเป็นอย่างยิ่งและได้รับความเคารพจากชาวญี่ปุ่นยุคปัจจุบันมากที่สุด

นำท่านมุ่งหน้าสู่ **ตลาดปลาซึกิจิ** ตลาดสดเก่าแก่แห่งหนึ่งของจังหวัดโตเกียว มีของอร่อยมากมายหลากหลายให้ท่านได้เลือกซื้อแวะชิมความอร่อยกันอย่างจุใจ ภายในตลาดปลามีร้านทั้งร้านซูชิ แล่ปลาสดๆ ทั้งปลาทูน่า ปลาแซลมอน เป็นต้น ความอร่อยที่ไม่ควรพลาดอีกมากมายเช่น ไช้หวานย่างซีสอด ข้าวหน้าปลาไหล ก๋วยเตี๋ยวเนื้อตุ๋นรสเด็ด ฯลฯ รวมถึงผลไม้ที่ท่านสามารถเลือกซื้อกลับบ้านได้อีกด้วย

เที่ยง อิสระอาหารกลางวันตามอัธยาศัย เพื่อไม่เป็นการรบกวนเวลาช้อปปิ้งของท่าน



บริษัท แกรนด์ทัวร์ริสโม จำกัด (สำนักงานใหญ่)
55/26 หมู่บ้านกาวินพลาซ่า เกษตร-นวมินทร์ แขวงนวลจันทร์ เขตบึงกุ่ม กรุงเทพฯ 10230
55/26 TOWN+ KASET-NAVAMIN VILLAGE NUANCHAN BUENGGUM BANGKOK 10230

TEL : 02-508-1010
info@grandtourismo.co.th
www.grandtourismo.co.th

LICENSE NO : 11/11512

นำท่านเดินทางสู่ **โอไดบะ** เป็นเกาะเทียมที่เกิดจากการนำขยะมาถมทะเลจนกลายเป็นเกาะขนาดใหญ่บริเวณอ่าวโตเกียว เพื่อประโยชน์ในการป้องกันประเทศ แต่ปัจจุบันโอไดบะได้กลายมาเป็นเขตเศรษฐกิจอีกแห่งของประเทศ เนื่องจากเต็มไปด้วยร้านค้ากว่า 150 ร้าน โชนอาหาร ห้างสรรพสินค้า และอื่น ๆ อีกมากมาย นอกจากนี้ยังเต็มไปด้วยสถานที่ท่องเที่ยวหลากหลายด้วยฝีมือของมนุษย์ ไม่ว่าจะเป็นสะพานสายรุ้ง เป็นต้น ส่วนการเดินทางมาที่นี่ก็สะดวกสบาย จึงไม่แปลกหากที่นี่คือสถานที่ท่องเที่ยวสุดฮิตของนักท่องเที่ยวทั้งในและต่างประเทศ นอกจากนี้ ยังมีสถานที่ท่องเที่ยวที่สร้างสรรค์โดยฝีมือมนุษย์ เช่น สะพานสายรุ้ง (Rainbow Bridge) **หุ่นกันดั้ม** หุ่นยนต์ RX-0 Unicorn Gundam ขนาดเท่าของจริง สูง 19.7 เมตร ตั้งอยู่ด้านหน้าห้าง DiverCity Tokyo Plaza เป็นประติมากรรมสุดอลังการที่สร้างขึ้นเพื่อเฉลิมฉลองความสำเร็จของซีรีส์ Mobile Suit Gundam ซึ่งเป็นหนึ่งในการ์ตูน/อนิเมะที่ทรงอิทธิพลที่สุดของญี่ปุ่นและ ลานเดินเล่นริมอ่าว พร้อมวิวพระอาทิตย์ตกอันแสนโรแมนติก



นำท่านช้อปปิ้ง ณ **อิออน มอลล์** ซึ่งเป็นห้างสรรพสินค้าขนาดใหญ่ของญี่ปุ่น มีสินค้ามากมายหลากหลายชนิดให้ท่านได้เลือกซื้อกัน ไม่ว่าจะเป็นโซนเครื่องสำอาง ของใช้เด็ก ของเล่น เสื้อผ้า กระเป๋า รองเท้า ยาสามัญประจำบ้านหรือแม้กระทั่งผลไม้สด ๆ จากไร่ของญี่ปุ่นก็มีจำหน่ายที่นี่ด้วยเช่นกัน พิเศษสุดกับร้าน 100 Yen ที่ทุกอย่างในร้านราคาเพียง 100 Yen เท่านั้น ซึ่งเป็นร้านยอดฮิตของคนญี่ปุ่นกันเลยทีเดียว

คำ อธิษระอาหารคำตามอัธยาศัย เพื่อไม่เป็นการรบกวนเวลาช้อปปิ้งของท่าน

ได้เวลาอันสมควรนำท่านเดินทางสู่ **สนามบินฮาเนดะ** ประเทศญี่ปุ่น



Day 6 : สนามบินฮาเนดะ - สนามบินสุวรรณภูมิ

- 01.25 นำท่านออกเดินทางสู่ **สนามบินสุวรรณภูมิ** ประเทศไทย โดยสายการบิน **ALL NIPPON AIRWAYS** เที่ยวบินที่ **NH877** (บริการอาหารบนเครื่อง)
- 06.30 เดินทางถึง **สนามบินสุวรรณภูมิ** ประเทศไทย โดยสวัสดิภาพ ... พร้อมความประทับใจ

✔ อัตราค่าบริการนี้รวม



ค่าตัวเครื่องบินไป-กลับพร้อมคณะ



ค่าภาษีสนามบินทุกแห่งที่มี



ค่าน้ำหนักกระเป๋าสัมภาระ
 เป็นไปตามสายการบินกำหนด



ค่าจ้างมีคฤเทศ์คอยบริการตลอด
 การเดินทาง



ค่าอาหารตามมือที่ระบุในรายการ



ค่ารถรับ-ส่ง และนำเที่ยวตามรายการ



ค่าที่พักตามที่ระบุในรายการ
 พักห้องละ 2-3 ท่าน



ค่าเข้าชมสถานที่ต่างๆ ตามรายการ



ค่าประกันอุบัติเหตุระหว่างเดินทาง
 วงเงินท่านละ 1,000,000 บาท
 เชื้อนไขตามกรมธรรม์



ค่าบริการซึ่งได้รวมภาษีมูลค่าเพิ่ม 7% แล้ว
 ถ้าบริษัทสามารถ หัก ภาษี ณ ที่จ่าย 3%
 (ยอดก่อนภาษีมูลค่าเพิ่ม)



ค่าน้ำดื่มวันละ 1 ขวดต่อท่าน

✘ อัตราค่าบริการนี้ไม่รวม



ค่าใช้จ่ายส่วนตัวนอกเหนือจากรายการที่ระบุ เช่น ค่าทำหนังสือเดินทาง, ค่าโทรศัพท์, ค่าโทรศัพท์
 ทางไกล, ค่าอินเทอร์เน็ต, ค่าซักรีด, มีมินิบาร์ในห้อง (กรุณาสอบถามจากหัวหน้าทัวร์ก่อนการใช้บริการ)



ค่าดำเนินการอื่นๆ สำหรับผู้ที่ไม่ได้ถือหนังสือเดินทางสัญชาติไทย ค่าดำเนินการ
 แจ่งเข้า-ออกประเทศ



ค่าอาหารพิเศษที่นอกเหนือจากที่รายการทัวร์กำหนด และ รวมถึงการริเควสอาหารพิเศษต่างๆ
 เช่น อาหารเจ มังสวิรัตติ อาหารทะเล เป็นต้น



ค่าบริการอื่นๆเพิ่มของสายการบิน เช่น ที่นั่ง อาหาร วิลแชร์ และ บริการเสริมอื่น (ถ้ามี)



ค่าที่ปคนขับรถ และหัวหน้าทัวร์

**** รวมภาษีสนามบินทุกแห่ง และภาษีน้ำมัน ณ วันที่ 01 ก.ค. 68 ****
 (บริษัทฯ ขอสงวนสิทธิ์ในการเก็บส่วนต่างเพิ่มกรณีที่มีการเรียกเก็บจากสายการบิน)



บริษัท แกรนด์ทัวร์ริสโม จำกัด (สำนักงานใหญ่)

55/26 หมู่บ้านทาวน์พلاس เกษตร-นวมินทร์ แขวงนวลจันทร์ เขตบึงกุ่ม กรุงเทพฯ 10230
55/26 TOWN+ KASET-NAVAMIN VILLAGE NUANCHAN BUENGGUM BANGKOK 10230

TEL : 02-508-1010

info@grandtourismo.co.th

www.grandtourismo.co.th

LICENSE NO : 11/11512

เงื่อนไขการยกเลิกการเดินทาง

1. กรณีที่นักท่องเที่ยวต้องการ **ขอยกเลิกการเดินทาง เลื่อน หรือ เปลี่ยนแปลงการเดินทาง**

นักท่องเที่ยว (ผู้มีรายชื่อในเอกสารการจอง) จะต้องอีเมล เพื่อลงนามในเอกสารแจ้งยืนยันยกเลิกการจอง กับทางบริษัทเป็นลายลักษณ์อักษรเท่านั้น ทางบริษัทไม่รับยกเลิกการจองผ่านทางโทรศัพท์ ไม่ว่ากรณีใดๆ ทั้งสิ้น

2. กรณีนักท่องเที่ยวต้องการ **ขอรับเงินค่าบริการคืน** กรุณาส่งเอกสารทางอีเมล เอกสารที่ใช้ประกอบการขอรับเงินคืนรายละเอียดดังนี้

- หน้าสมุดบัญชีธนาคารที่ต้องการให้นำเงินเข้า
- ใบเรียกเก็บเงิน หรือ หลักฐานการชำระค่าบริการต่างๆ ทั้งหมด
- พาสปอร์ตหน้าแรกของผู้เดินทาง

**** กรณีมอบอำนาจจะต้องมีหนังสือมอบอำนาจ และ สำเนาบัตรประชาชนของผู้รับมอบอำนาจ ****

เงื่อนไขการคืนเงินค่าบริการดังนี้

แจ้งยกเลิกก่อนเดินทาง ตั้งแต่ 30 วันขึ้นไป	คืนค่าใช้จ่ายทั้งหมด หรือ หักค่าใช้จ่ายจริงที่เกิดขึ้น (กรณีวันเดินทางตรงกับวันหยุดนักขัตฤกษ์ ไม่ว่าวันใดวันหนึ่ง ทางบริษัทขอสงวนสิทธิ์ในการยกเลิกการเดินทางไม่น้อยกว่า 55 วัน)
แจ้งยกเลิกก่อนเดินทาง 15-29 วัน	เก็บค่าใช้จ่ายก่อนละ 50% ของค่าทัวร์ หรือ หักค่าใช้จ่ายจริงที่เกิดขึ้น (กรณีที่ค่าใช้จ่ายตามจริงมากกว่ากำหนด ทางบริษัทขอสงวนสิทธิ์ในการเรียกเก็บค่าใช้จ่ายเพิ่ม)
แจ้งยกเลิกก่อนเดินทาง 0-14 วัน	เก็บค่าใช้จ่ายก่อนละ 100% ของค่าทัวร์



ข้อมูลสำคัญเกี่ยวกับโรงแรมที่พักที่ท่านควรทราบ

LICENSE NO : 11/11512

1. เนื่องจากการวางแผนผังห้องพักของแต่ละโรงแรมแตกต่างกัน เช่น ห้องพักแบบห้องเดี่ยว (Single) ห้องพักแบบห้องคู่ 2 ท่าน (Twin/Double) และ ห้องพักแบบ 3 ท่าน / 3 เตียง (Triple Room) จึงอาจทำให้ห้องพักแต่ละประเภท อาจจะไม่ติดกัน หรือ อยู่คนละชั้นกัน และบางโรงแรมอาจจะไม่มียุทธศาสตร์ห้องพักแบบ 3 ท่าน ซึ่งถ้าต้องการเข้าพัก 3 ท่าน อาจจะต้องเป็น 1 เตียงใหญ่ กับ 1 เตียงพับเสริม หรือ อาจมีความจำเป็นต้องแยกห้องพักเป็นห้องคู่ 1 ห้อง (Twin/Double) และ ห้องเดี่ยว 1 ห้อง (Single) ไม่ว่ากรณีใดๆ ทางบริษัทขอสงวนสิทธิ์ในการเรียกเก็บค่าบริการเพิ่มตามจริงที่เกิดขึ้นจากนักท่องเที่ยว
2. กรณีที่มีงานจัดประชุมนานาชาติ (Trade Fair) เป็นผลให้ค่าโรงแรมสูงขึ้นมาก และห้องพักในเมืองเต็ม บริษัทฯ ขอสงวนสิทธิ์ในการปรับเปลี่ยน หรือย้ายเมืองเพื่อให้เกิดความเหมาะสม
3. โดยส่วนใหญ่ตามธรรมเนียม ของห้องพักจะเป็นห้องพักที่ห้ามสูบบุหรี่ (Non Smoking Room) โดยทางโรงแรมอาจมีการติดตั้งอุปกรณ์ดับจับควันไว้ในห้อง กรณีที่มีการลักลอบสูบบุหรี่ในห้องพัก และถูกตรวจสอบได้ ผู้เข้าพักจำเป็นต้องชำระค่าปรับกับโรงแรมโดยตรง โดยค่าปรับขึ้นอยู่กับเงื่อนไขของแต่ละโรงแรม



ข้อมูลสำคัญเกี่ยวกับสายการบินที่ท่านควรทราบ

1. เกี่ยวกับที่นั่งบนเครื่องบิน เนื่องจากบัตรโดยสาร เป็นแบบหมู่คณะ (ราคาพิเศษ) สายการบินจึงขอสงวนสิทธิ์ในการเลือกที่นั่งบนเครื่องบินทุกกรณี แต่ทางบริษัทจะพยายามให้มากที่สุด ให้ลูกค้าผู้เดินทางที่มาด้วยกันได้นั่งด้วยกัน หรือใกล้กันให้มากที่สุดเท่าที่จะสามารถทำได้
2. กรณีที่ท่านเป็นมุสลิม หรือ นับถือศาสนาอิสลาม หรือ แพ้อาหารบางประเภท โปรดระบุมาให้ชัดเจนในขั้นตอนการจอง กรณีที่แจ้งล่วงหน้าก่อนเดินทางกะทันหัน อาจมีค่าใช้จ่ายเพิ่มเพื่อชำระกับเมนูใหม่ที่ต้องการ เพราะเมนูเดิมของคุณ ไม่สามารถยกเลิกได้
3. บางสายการบินอาจมีเงื่อนไขเกี่ยวกับการให้บริการอาหารบนเครื่องแตกต่างกัน ขอให้ท่านทำความเข้าใจถึงวัฒนธรรมประจำชาติ ของแต่ละสายการบินที่กำลังให้บริการท่านอยู่
4. สายการบินอาจมีการงดเสิร์ฟอาหาร และเครื่องดื่ม หรือเปลี่ยนแปลงรูปแบบอาหาร ขึ้นอยู่กับสายการบินเป็นผู้กำหนด

TEL : 02-508-1010



เงื่อนไข และข้อควรทราบอื่นๆ ที่ท่านควรทราบ

LICENSE NO : 11/11512

1. ทัวร์นี้สำหรับผู้มีวัตถุประสงค์เพื่อการท่องเที่ยวเท่านั้น
2. ทัวร์นี้ขอสงวนสิทธิ์สำหรับผู้เดินทางที่ถือหนังสือเดินทางธรรมดา (หน้าปกสีน้ำตาล / เลือดหมู) เท่านั้น กรณีที่ท่านถือหนังสือเดินทางราชการ (หน้าปกสีน้ำเงินเข้ม) หนังสือเดินทางทูต (หน้าปกสีแดงสด) และต้องการเดินทางไปพร้อมคณะทัวร์ อันมีวัตถุประสงค์เพื่อการท่องเที่ยว โดยไม่มีจุดหมายเชิงธุรกิจ หรือ เอกสารใดเชื่อมโยงเกี่ยวกับการขออนุญาตการใช้หนังสือเดินทางพิเศษอื่นๆ หากไม่ผ่านการอนุมัติของเจ้าหน้าที่เคาน์เตอร์เช็คอิน ด้านตรวจคนเข้าเมือง ทั้งฝั่งประเทศไทย (ต้นทาง) ขาออก และ ต่างประเทศ (ปลายทาง) ขาเข้า ไม่ว่ากรณีใดก็ตาม ทางบริษัทขอสงวนสิทธิ์ไม่รับผิดชอบความผิดพลาดที่จะเกิดขึ้นในส่วนนี้ ไม่ว่าส่วนใดส่วนหนึ่ง
3. ทัวร์นี้เป็นทัวร์แบบเหมาจ่ายล่วงหน้าเรียบร้อยแล้วทั้งหมด หากท่านไม่ได้ร่วมเดินทางหรือใช้บริการตามที่ระบุไว้ในรายการ ไม่ว่าจะบางส่วนหรือทั้งหมด หรือถูกปฏิเสธการเข้า-ออกเมือง หรือด้วยเหตุผลใดๆ ก็ตาม ทางบริษัทขอสงวนสิทธิ์ไม่คืนเงินค่าบริการ ไม่ว่าจะบางส่วนหรือทั้งหมดให้แก่ท่านไม่ว่ากรณีใดๆ ก็ตาม
4. ทางบริษัทขอสงวนสิทธิ์ไม่รับผิดชอบค่าเสียหายจากความผิดพลาดในการสะกดชื่อ นามสกุล คำนำหน้าชื่อ เลขที่หนังสือเดินทาง เลขที่วีซ่า และอื่นๆ เพื่อใช้ในการจองตั๋วเครื่องบิน ในกรณีที่นักท่องเที่ยว หรือเอเยนต์ไม่ได้ส่งหน้าหนังสือเดินทาง และ หน้าวีซ่ามาให้กับทางบริษัทพร้อมการชำระเงินมัดจำหรือส่วนที่เหลือทั้งหมด
5. ทางบริษัทขอสงวนสิทธิ์ในการเปลี่ยนแปลงรายการการเดินทางตามความเหมาะสม เพื่อให้สอดคล้องกับ สถานการณ์ ภูมิอากาศ และเวลา ณ วันที่เดินทางจริงของประเทศที่เดินทาง ทั้งนี้ ทางบริษัทจะคำนึงถึงความปลอดภัย และ ประโยชน์ของลูกค้าเป็นสำคัญ
6. ทางบริษัทขอสงวนสิทธิ์ไม่รับผิดชอบต่อความเสียหายหรือค่าใช้จ่ายใดๆ ที่เพิ่มขึ้นของนักท่องเที่ยวที่ไม่ได้เกิดจากความผิดของทางบริษัท เช่น ภัยธรรมชาติ การจลาจล การนัดหยุดงาน การปฏิวัติ อุบัติเหตุ ความเจ็บป่วย ความสูญเสียหรือเสียหายของสัมภาระ: ความล่าช้า เปลี่ยนแปลง หรือการบริการของสายการบิน เหตุสุดวิสัยอื่น เป็นต้น
7. อัตราค่าบริการนี้คำนวณจากอัตราแลกเปลี่ยนเงินตราต่างประเทศ ณ วันที่ทางบริษัทเสนอราคา ดังนั้น ทางบริษัทขอสงวนสิทธิ์ในการปรับราคาค่าบริการเพิ่มขึ้น ในกรณีที่มีการเปลี่ยนแปลงอัตราแลกเปลี่ยนเงินตราต่างประเทศ ค่าตัว เครื่องบิน ค่าภาษีน้ำมัน ค่าภาษีสนามบิน ค่าประกันภัยสายการบิน การเปลี่ยนแปลงเที่ยวบิน ฯลฯ ที่ทำให้ต้นทุนสูงขึ้น
8. มีคฤหาสน์ พนักงาน หรือตัวแทนของทางบริษัท ไม่มีอำนาจในการให้คำสัญญาใดๆ แทนบริษัท เว้นแต่มีเอกสารลงนามโดยผู้มีอำนาจของบริษัทกำกับเท่านั้น
9. นักท่องเที่ยวต้องมีความพร้อมในการเดินทางทุกประการ หากเกิดเหตุสุดวิสัยใดๆ ระหว่างรอการเดินทาง อันไม่ใช่เหตุที่เกี่ยวข้องกับทางบริษัท อาทิ วีซ่าไม่ผ่าน เกิดอุบัติเหตุที่ไม่สามารถควบคุมได้ นอกเหนือการควบคุมและคาดหมาย ทางบริษัทจะรับผิดชอบคืนค่าทัวร์เฉพาะส่วนที่บริษัทยังไม่ได้ชำระแก่ทางคู่ค้าของทางบริษัท หรือจะต้องชำระตามข้อ ตกลงแก่คู่ค้าตามหลักปฏิบัติเท่านั้น
10. คณะทัวร์นี้ เป็นการชำระค่าใช้จ่ายทั้งหมดแบบผูกขาดกับตัวแทนบริษัทที่ได้รับการรับรองอย่างถูกต้อง ณ ประเทศปลายทาง ซึ่งบางส่วนของโปรแกรมอาจจำเป็นต้องท่องเที่ยวอันเป็นไปตามนโยบายของประเทศปลายทางนั้นๆ กรณีที่ท่านไม่ต้องการใช้บริการส่วนใดส่วนหนึ่ง ไม่ว่ากรณีใดก็ตาม จะไม่สามารถคืนค่าใช้จ่ายให้ได้ และ อาจมีค่าใช้จ่ายเพิ่มเติมขึ้น ตามมาเป็นบางกรณี ทางบริษัทขอสงวนสิทธิ์ในการเรียกเก็บค่าใช้จ่ายที่เกิดขึ้นจริงทั้งหมดกับผู้เดินทาง กรณีที่เกิดเหตุการณ์นี้ขึ้น ไม่ว่ากรณีใดก็ตาม
11. กรณีลูกค้าที่จองเฉพาะทัวร์ไม่รวมบัตรโดยสารโดยเครื่องบิน (จอยด์แลนด์ทัวร์ ชื่อตัวเครื่องบินแยกเอง) ในวันเริ่มทัวร์ (วันที่หนึ่ง) ท่านจำเป็นต้องมารอคณะเท่านั้น ทางบริษัทไม่สามารถให้คณะ รอท่านได้ ไม่ว่ากรณีใดก็ตาม กรณีที่ไฟล์ทของท่านถึงช้ากว่าคณะ และ ยืนยันเดินทาง ท่านจำเป็นต้องเดินทางตามคณะไปยังเมือง หรือ สถานที่ท่องเที่ยวที่ท่านอยู่ในเวลานั้นๆ กรณีนี้ จะมีค่าใช้จ่ายเพิ่ม ท่านจำเป็นต้องชำระค่าใช้จ่ายที่ใช้ในการเดินทางด้วยตนเองทั้งหมดเท่านั้น ไม่ว่า กรณีใดก็ตาม และ ทางบริษัทขอสงวนสิทธิ์ไม่สามารถชดเชย หรือ ถดแทน หากท่านไม่ได้ท่องเที่ยวเมือง หรือ สถานที่ท่องเที่ยวใดๆ สถานที่หนึ่ง ทุกกรณี เนื่องจากการชำระแบบเหมาจ่ายกับตัวแทนแล้วทั้งหมด