



ทัวร์เรียลเรียล...โตเกียว ฮาคุบะ ฮิมะ หนานบูม

TOKYO SNOW

SAGAMIKO HAKUBA IWATAKE & TSUGAIKE

8 ไลค์ซึบ
ดังสนับ
สวยสะกดตา
GTM-04

ไฮโล่! พิเศษ

ซูชิฟีดชาบู + ชาบู 1 มื้อ
ซูชิฟีดนานาชาติ 1 มื้อ
พิทออบเชียม 2 คิน

FUJI YAMA

งานประดับไฟ
ฤดูหนาว ซากามิโกะ

ช้อปปิ้ง ฮินจุกุ

เครื่องลำใหญ่
370 ที่นั่ง
บินตรง นาริตะ

RJ-XJ112
6D | 4N

เดินทาง
ธ.ค. 68 - มี.ค. 69

ราคา **39,919** บาท
รวมภาษีมูลค่าเพิ่ม 7%

บิขดัก - ดิงเซ้า
Airbus A330-300

ฟรีเข้าดักกระบี่
20 กิโลเมตร

อาหาร 9 มื้อ

บริการน้ำดื่ม
วันละ 1 ขวด

- 1 Hakuba Iwatake Mountain
- 2 ลานสกี Hakuba Tsugaik
- 3 งานประดับไฟฤดูหนาว Sagamiko
- 4 มั่งเชร์ริฟท์ ฮินจุกุซากากาโอะ
- 5 สวนสนุก Fuji Q Fujiyama Sky Deck
- 6 ศาลเจ้าฟูจิซัง เฮนงนโกะ
- 7 วัดโทเซกจิ
- 8 เมืองเก่าคาวาโกโอะ

- วัดฮิโนะชิ
- ปราสาทคิโนโงะ
- ฮิมบิง ฮินจุกุ



บริษัท แกรนด์ทัวร์ริสโม จำกัด (สำนักงานใหญ่)

55/26 หมู่บ้านทาวน์พลาซ่า เกษตร-นวมินทร์ แขวงนวลจันทร์ เขตบึงกุ่ม กรุงเทพฯ 10230
55/26 TOWN+ KASET-NAVAMIN VILLAGE NUANCHAN BUENGMUM BANGKOK 10230

TEL : 02-508-1010

info@grandtourismo.co.th

www.grandtourismo.co.th

LICENSE NO : 11/11512

TOKYO SNOW

SAGAMIKO HAKUBA IWATAKE & TSUGAIKE

ทัวร์ เรือล เรือล...โตเกียว ฮาคูบะ หิมะ หนานุ่ม

HIGHLIGHT

- ฮาคูบะ - ชมความสวยงามของวิวเทือกเขาเจแปนแอลป์ ที่ปกคลุมไปด้วยหิมะไปทั่วทุกบริเวณ
- ภูเขาฮาคูบะ - นั่ง Chair Lift สู่จุดชมวิวกุเอะไฟฟูจิที่ใกล้โตเกียวมากที่สุด
- ลานสกี Tsugaike - เพลิดเพลินไปกับกิจกรรมทางหิมะต่าง ๆ มากมาย สนุกได้ทั้งเด็กและผู้ใหญ่
- Sagami Illumillion - งานไฟสุดอลัง แสงสิ่งงดงามใจกลางฤดูหนาว
- Fuji Q Highland - สวนสนุกวิเศษ ใกล้ภูเขาไฟฟูจิ!
- Fujiyama Sky Deck - ชมวิวกุเอะไฟฟูจิ 360 องศาในมุมสูง ใกล้ชิดฟูจิแบบเต็มตา!
- เมืองเก่าคาวาโกเอะ - เดินชิลล์ชมบรรยากาศย้อนยุค ถนนคนเดินเต็มไปด้วยของอร่อยและของฝากสุดชิค
- วัดโทเซกจิ - ชุมประตูดั้งเดิม ลากหลังเป็นวิวกุเอะไฟฟูจิ จุดเช็คอินถ่ายรูปสุดปัง
- ศาลเจ้าฟูจิซัง ฮ่องกง เซ็นเท็น โทเอะ - อีกหนึ่งจุดเช็คอิน ที่ทั้งได้ไหว้พระ และมุมถ่ายรูปภูเขาไฟฟูจิสุดสวยงาม
- ฮ่องกงย่านซินจุกุ - สวรรค์นักช้อปปิ้ง! ของแบรนด์ดัง มือสอง ของฝากครบ

พิเศษ!

Buffet อาหารค่ำ+ชาบู

Buffet อาหารค่ำที่โรงแรม



พักออนเซ็น 2 คืน !!



บริการน้ำดื่มวันละ 1ขวด



บริการอาหาร และน้ำดื่มบนเครื่อง

รูปภาพใช้เพื่อประกอบการโฆษณาเท่านั้น



บริษัท แกรนด์ทัวร์ริสโม จำกัด (สำนักงานใหญ่)

55/26 หมู่บ้านทาวน์พลาซ เกษตร-นวมินทร์ แขวงนวลจันทร์ เขตบึงกุ่ม กรุงเทพฯ 10230
55/26 TOWN+ KASET-NAVAMIN VILLAGE NUANCHAN BUENGMUM BANGKOK 10230

TEL : 02-508-1010

info@grandtourismo.co.th

www.grandtourismo.co.th

LICENSE NO : 11/11512

โปรแกรมทัวร์	เช้า	เที่ยง	เย็น	โรงแรม
DAY 1 สนามบินนานาชาติดอนเมือง - สนามบินนานาชาตินาริตะ (XJ600 DMK-NRT 23:55-08:00+1) บริการอาหารและน้ำดื่มบนเครื่อง	-	-	-	
DAY 2 สนามบินนานาชาตินาริตะ - โตเกียว - วัดเซ็นโซจิ - ถนนนาทามิเสะ - ภูเขาฟูจิ - วัดยาคุโฮอิน - งานประดับไฟฤดูหนาวซากามิโกะ อิลลูมินเลี่ยน - ยามานะชิ	-	Japan Set	Buffet+ชาบู	YUKARI NO MORI หรือเทียบเท่า ★★ ★
DAY 3 เรียนรู้พิพิธภัณฑ์ - สวนสนุก Fuji Q Highland - Fujiyama Sky Deck - ชิซุโอกะ - วัดโทเซกจิ - ศาลเจ้าฟูจิซัง ฮงกุ เซ็นเก็นโกะ - มัตสึโมโต้ - ปราสาทมัตสึโมโต้ (ด้านนอก)		Japan Set	-	IROHA GRAND HOTEL MATSUMOTO หรือเทียบเท่า ★★ ★
DAY 4 ฮาคุบะ - สถานีอิซากาเกะ กอนโดลำ สฟี่ - จุดชมวิวก HAKUBA MOUNTAIN HARBOR + THE CITY BAKERY - YOO HOO! SWING - อีสระลานสกี Tsugaike - กุบะ		Cash Back	Buffet at Hotel	HOT SPRING RESORT MATSUNOI ★★★
DAY 5 ไซตามะ - เมืองท่าคาวาโกเอะ - ถนนคุราสึคุริ - หอระฆังเวลาโทคิโนะคาเนะ - ตระกอนมโบริราดคาชิยะโยโคโซ - โตเกียว - อีสระช้อปปิ้งย่านชินจูกุ + ถ่ายรูป Cat 3D - นาริตะ		-	-	HOTEL NIKKO NARITA ★★★
DAY 6 สนามบินนานาชาตินาริตะ - สนามบินนานาชาติดอนเมือง (XJ601 NRT-DMK 09:15-14:40) บริการอาหารและน้ำดื่มบนเครื่อง				

** รายการทัวร์ข้างต้น อาจมีการสลับปรับเปลี่ยนเพื่อความเหมาะสม **

อัตราค่าบริการ

กำหนดการเดินทาง	Ticket PNR	ราคา		
		ผู้ใหญ่	เด็กอายุต่ำกว่า 2 ปี	พักเดี่ยว
14-19 ธันวาคม 2568	I6KEYI	39,919.-	8,900.-	12,900.-
15-20 ธันวาคม 2568	CYUM2T	39,919.-	8,900.-	12,900.-

**** พิธีเรือเดินทางวันที่ 14-19 ธันวาคม 2568 และ 15-20 ธันวาคม 2568 ****

ในวันที่ 4 ของการเดินทาง ขอสงวนสิทธิ์นำท่านขึ้นกระเช้า HAKUBA HOPPO ONE แทน กระเช้า HAKUBA IWATAKE GONDOLA LIFT เนื่องจากมีการปิดซ่อมบำรุงประจำฤดูกาลของ กระเช้า HAKUBA IWATAKE GONDOLA LIFT

รูปภาพใช้เพื่อประกอบการโฆษณาเท่านั้น



บริษัท แกรนด์ทัวร์ริสโม จำกัด (สำนักงานใหญ่)

55/26 หมู่บ้านทาวน์พลาซ เกษตร-นวมินทร์ แขวงนวลจันทร์ เขตบึงกุ่ม กรุงเทพฯ 10230
55/26 TOWN+ KASET-NAVAMIN VILLAGE NUANCHAN BUENGMUM BANGKOK 10230

TEL : 02-508-1010

info@grandtourismo.co.th

www.grandtourismo.co.th

LICENSE NO : 11/11512

18-23 มกราคม 2569	PF8Q8K	43,919.-	8,900.-	12,900.-
24-29 มกราคม 2569	U669VL	43,919.-	8,900.-	12,900.-
25-30 มกราคม 2569	J7QFVS	43,919.-	8,900.-	12,900.-
01-06 กุมภาพันธ์ 2569	B7IKQC	43,919.-	8,900.-	12,900.-
06-11 กุมภาพันธ์ 2569	HD86PQ	43,919.-	8,900.-	12,900.-
07-12 กุมภาพันธ์ 2569	P7KQ2S	43,919.-	8,900.-	12,900.-
08-13 กุมภาพันธ์ 2569	LC236D	43,919.-	8,900.-	12,900.-
22-27 กุมภาพันธ์ 2569	PBM83T	43,919.-	8,900.-	12,900.-
02-07 มีนาคม 2569	G5PLQY	43,919.-	8,900.-	12,900.-
05-10 มีนาคม 2569	U6PB7V	43,919.-	8,900.-	12,900.-
06-11 มีนาคม 2569	OCR6GD	43,919.-	8,900.-	12,900.-
07-12 มีนาคม 2569	Y48PSR	43,919.-	8,900.-	12,900.-
08-13 มีนาคม 2569	G6UWUF	43,919.-	8,900.-	12,900.-
09-14 มีนาคม 2569	ZG1R9K	39,919.-	8,900.-	12,900.-



กรุงเทพฯ (สนามบินนานาชาติดอนเมือง)

20.00 น.

คณะพร้อมกัน ณ อาคารผู้โดยสารขาออกระหว่างประเทศ ชั้น 3 ประตู 1

โถงอาคาร Service Hall สนามบินนานาชาติดอนเมือง เจ้าหน้าที่ของบริษัทฯ คอยให้การต้อนรับและอำนวยความสะดวกในการเช็คอินออกบัตรโดยสาร ณ เคาน์เตอร์ สายการบิน THAI AIR ASIA X (XJ)

รูปภาพใช้เพื่อประกอบการโฆษณาเท่านั้น



บริษัท แกรนด์ทัวร์ริสโม จำกัด (สำนักงานใหญ่)

55/26 หมู่บ้านทาวน์พลาซ เกษตร-นวมินทร์ แขวงนวลจันทร์ เขตบึงกุ่ม กรุงเทพฯ 10230

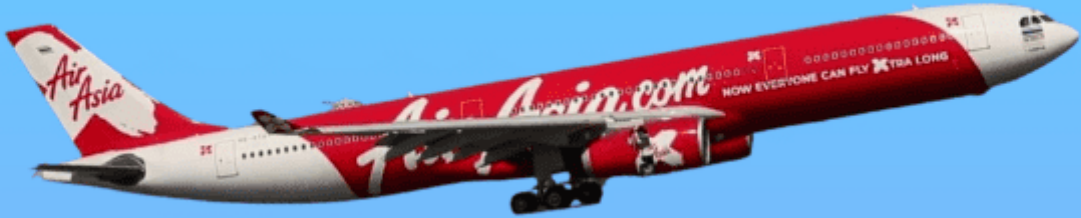
55/26 TOWN+ KASET-NAVAMIN VILLAGE NUANCHAN BUENGMUM BANGKOK 10230

TEL : 02-508-1010

info@grandtourismo.co.th

www.grandtourismo.co.th

LICENSE NO : 11/11512



DMK	✈	NRT
เที่ยวบิน		เวลาออก		เวลาถึง
XJ600		23 : 55		08 : 00+1
NRT	✈	DMK
เที่ยวบิน		เวลาออก		เวลาถึง
XJ601		09 : 15		14 : 40

 ใช้เวลาบินประมาณ 6 ชั่วโมง 5 นาที

 บริการอาหารและน้ำดื่มบนเครื่อง



บริการอาหารร้อนบนเครื่อง
ชาไป - ชากลับ

23.55 น.

ออกเดินทางสู่ กรุงโตเกียว ประเทศญี่ปุ่น โดยสายการบิน THAI AIR ASIA X (XJ)

เที่ยวบินที่ [XJ 600](#)



บริษัท แกรนด์ทัวร์ริสโม จำกัด (สำนักงานใหญ่)

55/26 หมู่บ้านกาวินพลาส เกษตร-นวมินทร์ แขวงนวลจันทร์ เขตบึงกุ่ม กรุงเทพฯ 10230
55/26 TOWN+ KASET-NAVAMIN VILLAGE NUANCHAN BUENKUM BANGKOK 10230

TEL : 02-508-1010

info@grandtourismo.co.th

www.grandtourismo.co.th

LICENSE NO : 11/11512

วันที่
2

สนามบินนานาชาตินาริตะ-โตเกียว-วัดเซ็นโซจิ-ถนนนากามิเสะ-ภูเขา
ทาคาโอะ-วัดยาคุโออิน-งานประดับไฟฤดูหนาวซากามิโกะ อิลลูมินเลีย-
ยามานะชิ

08.00 น. คณะเดินทางถึง สนามบินนานาชาตินาริตะ ประเทศญี่ปุ่น (**เวลาที่ประเทศญี่ปุ่นจะเร็วกว่าประเทศไทย 2 ชม. ควรปรับนาฬิกาของท่านเพื่อสะดวกในการนัดหมาย) หลังผ่านพิธีตรวจคนเข้าเมืองแล้ว นำท่านเดินทางสู่ กรุงโตเกียวมหานครที่ใหญ่ที่สุดแห่งหนึ่งของเอเชีย และของโลก ประกอบด้วยแหล่งท่องเที่ยว แหล่งวัฒนธรรม ศูนย์รวมเศรษฐกิจเทคโนโลยีทางด้านต่าง ๆ และสถานที่สำคัญทางศาสนา มากมายในมหานครแห่งนี้ที่ผสมผสานกันได้อย่างลงตัว จากนั้นนำท่านเดินทางสู่ วัดเซ็นโซจิ หรือ วัดอาซากุสะ (Sensoji Temple or Asakusa Temple) เป็นวัดที่ขึ้นชื่อว่าเก่าแก่มากที่สุดของเมืองโตเกียว ถูกสร้างขึ้นเมื่อประมาณปี ค.ศ. 645 เป็นหนึ่งในวัดที่เก่าแก่และเป็นที่ยอดนิยมที่สุดวัดหนึ่งของเมืองโตเกียว โดยนักท่องเที่ยวนิยมถ่ายภาพที่ระลึกกับโคมแดงอันที่เปรียบเสมือนสัญลักษณ์สำคัญของวัดแห่งนี้ บริเวณทางด้านหน้าวัดจะมี ถนนนากามิเสะ (Nakamise Street) ถนนยาวที่ทอดยาวเข้าสู่พื้นที่ภายในวัดซึ่งเต็มไปด้วยร้านค้าต่าง ๆ มากมาย ไม่ว่าจะเป็น ร้านขายของฝากของที่ระลึก ร้านขนมท้องถิ่นต่างๆ ให้ท่านได้เลือกซื้อได้ตามอัธยาศัย



SENSOJI TEMPLE



ทำนั้น



บริษัท แกรนด์ทัวร์ริสโม จำกัด (สำนักงานใหญ่)

55/26 หมู่บ้านทาวน์พลัส เกษตร-นวมินทร์ แขวงนวลจันทร์ เขตบึงกุ่ม กรุงเทพฯ 10230
55/26 TOWN+ KASET-NAVAMIN VILLAGE NUANCHAN BUENKUM BANGKOK 10230

TEL : 02-508-1010

info@grandtourismo.co.th

www.grandtourismo.co.th

LICENSE NO : 11/11512



บริการอาหารกลางวัน แบบ JAPAN SET (1)

"HOKKE SHABU SHABU SET"



จากนั้นนำท่านสู่ **"ภูเขาทาคาโอะ" (Mt. Takao)** เป็นชื่อภูเขาสูงหนึ่งในเมืองฮาจิโอะจิ นับเป็นจุดเดินเขายอดนิยมของกรุงโตเกียวทุก ๆ ปี จะมีคนมาเดินเขาที่นี่กว่า 2.5 ล้านคน เพราะเดินทางง่ายใกล้ตัวเมืองโตเกียว ใช้เวลาเดินทางประมาณ 1 ชั่วโมง เป็นสถานที่ยอดนิยมของชาวเมืองโตเกียว นอกจากจะเดินทางง่าย ที่นี่ยังมีวิวสวยงาม อากาศสดชื่นทุกฤดู และยังสามารถมองเห็นยอดภูเขาไฟฟูจิได้ในวันที่ท้องฟ้าเปิด นำท่านนั่ง **กระเช้าห้อยขา** สู่ด้านบนเขาทาคาโอะ ด้านบนยังมี **วัดยาคุโออิน** วัดที่เป็นจุดศูนย์กลางของการบูชาบนภูเขาทาคาโอะ (ราคาทัวร์รวมค่ากระเช้า) **หมายเหตุ** ในกรณีกระเช้าปิดให้บริการเนื่องจากสภาพอากาศไม่ดี ฝนตก ลมแรง หรือปิดซ่อมบำรุงทางบริษัทฯ ขอสงวนสิทธิ์เปลี่ยนวิธีการเดินทางสู่ยอดเขา



TAKAO

MOUNTAIN





บริษัท แกรนด์ทัวร์ริสโม จำกัด (สำนักงานใหญ่)

55/26 หมู่บ้านทาวน์พลาซ เกษตร-นวมินทร์ แขวงนวลจันทร์ เขตบึงกุ่ม กรุงเทพฯ 10230
55/26 TOWN+ KASET-NAVAMIN VILLAGE NUANCHAN BUENKUM BANGKOK 10230

TEL : 02-508-1010

info@grandtourismo.co.th

www.grandtourismo.co.th

LICENSE NO : 11/11512

นำท่านชม **งานประดับไฟ ซากามิโกะ อิลลูมิลเลียน (Sagamiko Illumillion)** เป็นงานประดับไฟประจำปีที่ยิ่งใหญ่ที่สุดติด 1 ใน 3 ของภูมิภาคคันโต (Kanto) โดยงานนี้ได้จัดขึ้นที่ซากามิโกะ รีสอร์ท พเลซเซอร์ ฟอเรสต์ (Sagamiko Resort Pleasure Forest) โดยไฟที่ใช้ในงานนี้ใช้มากถึง 6 ล้านดวง ท่ามกลางพื้นที่ประมาณ 40,000 ตารางเมตร สว่างไสวในยามค่ำคืนเกิดเป็นเนินสูงต่ำมีมิติที่ส่องแสงเป็นสีสันต่างๆ ชวนให้รู้สึกเหมือนกับว่าได้หลุดเข้าไปในโลกแฟนตาซี โดยธีมงานในแต่ละปีจะแตกต่างกันออกไป โดยในปีที่ผ่านมาธีมงานจะเป็นเหล่าตัวการ์ตูนสุดน่ารัก จากค่าย SAN-X นำทีมโดย พี่หมี Rilakkuma ตามด้วยเด็กๆ ในสังกัด อาทิจิ เจ้าหมาหิวฟู Alfo Ken, นื่องกระต่ายนักมายากล Sentimental Circus, โคะเกะบิง, แพนด้าตาดำ ๆ Tarepanda, เจ้าแมวแมวเนี้ยะเนี้ยะ Nyannyannyanko และเหล่าเด็กๆ สุมิโกะคุราชิ Sumikko Gurashi อธิระให้ท่านได้เก็บภาพความสวยงามไว้เป็นที่ระลึก



จากนั้นนำท่านเดินทางสู่ **จังหวัดยามานะชิ** ดินแดนภูเขาฟูจิและทะเลสาบทั้งห้า โดดเด่นด้วยธรรมชาติสวยงาม ผลไม้ขึ้นชื่อ และออนเซ็นผ่อนคลายตลอดปี เพื่อนำท่านเข้าสู่ที่พัก



พักที่ **YUKARI NO MORI**
หรือเทียบเท่า



ให้ท่านได้ผ่อนคลายกับการแช่น้ำแร่ออนเซ็นธรรมชาติ

เชื่อว่าถ้าได้แช่น้ำแร่แล้ว จะทำให้ผิวพรรณสวยงาม และช่วยให้ระบบหมุนเวียนโลหิตดีขึ้น

รูปภาพใช้เพื่อประกอบการโฆษณาเท่านั้น



บริษัท แกรนด์ทัวร์ริสโม จำกัด (สำนักงานใหญ่)

55/26 หมู่บ้านทาวน์พลาส เกษตร-นวมินทร์ แขวงนวลจันทร์ เขตบึงกุ่ม กรุงเทพฯ 10230
55/26 TOWN+ KASET-NAVAMIN VILLAGE NUANCHAN BUENGMUM BANGKOK 10230

TEL : 02-508-1010

info@grandtourismo.co.th

www.grandtourismo.co.th

LICENSE NO : 11/11512



บริการอาหารเย็นแบบ BUFFET+ชาบู ณ โรงแรม (2)



อี มอ ร้อย กับ บุฟเฟต์+ชาบู





บริษัท แกรนด์ทัวร์ริสโม จำกัด (สำนักงานใหญ่)

55/26 หมู่บ้านกาวินพลาส เกษตร-นวมินทร์ แขวงนวลจันทร์ เขตบึงกุ่ม กรุงเทพฯ 10230
55/26 TOWN+ KASET-NAVAMIN VILLAGE NUANCHAN BUENGMUM BANGKOK 10230

TEL : 02-508-1010

info@grandtourismo.co.th

www.grandtourismo.co.th

LICENSE NO : 11/11512

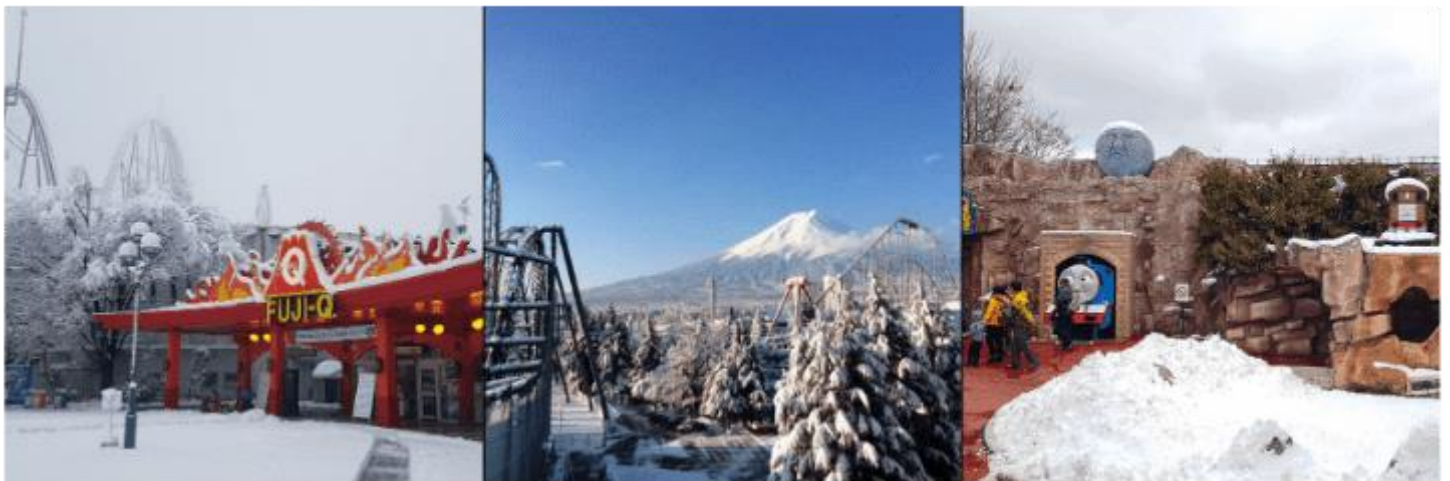
วันที่
3

เรียนรู้พิธีชงชา-สวนสนุก Fuji Q Highland-Fujiyama Sky Deck-ชิชูโอเกะ-
วัดไทเซกิกิจิ-ศาลเจ้าฟูจิซัง สงกุ เซ็นเก็น ไทฉะ-มัดสีโมโต้-ปราสาท
มัดสีโมโต้ (ด้านนอก)



บริการอาหารเช้า ณ โรงแรม (3)

จากนั้นนำท่านสัมผัสประสบการณ์พิเศษ **เรียนรู้พิธีชงชาแบบญี่ปุ่น (Shikido)** ให้ท่าน
ได้เรียนรู้วิถีชงชาแบบธรรมเนียมญี่ปุ่น มีเซนเซมาสอนการชงชาแบบญี่ปุ่นตั้งแต่การ
วอร์มอุปกรณ์ การชง และขั้นตอนการดื่ม อีกทั้งยังเป็นการชงชาที่วิวทิวทัศน์ดีมาก ๆ ท่าน
จะได้มองเห็นทั้งวิวภูเขาไฟฟูจิและทะเลสาบคาวากูจิโกะ นำท่านสู่ **สวนสนุกฟูจิควไฮ
แลนด์ (Fuji Q Highland)** เป็นหนึ่งในสวนสนุกที่ได้รับความนิยมมากที่สุดของญี่ปุ่น
ตั้งอยู่ในเมืองฟูจิโยชิเดะ (Fujiyoshida) จังหวัดยามานาชิ (Yamanashi) ประเทศญี่ปุ่น
โดยเปิดให้บริการครั้งแรกเมื่อวันที่ 2 มีนาคม พ.ศ. 2511 ดำเนินการโดยบริษัท Fuji
Kyuko ซึ่งสวนสนุกแห่งนี้ขึ้นชื่อในเรื่องของรถไฟเหาะที่สูงและเร็วที่สุดในโลกจนได้รับการบันทึกลงใน Guinness Book of Records ที่นี้
ยังมีสวนสนุกของตัวการ์ตูนที่มีชื่อเสียงอย่าง “โทมัสแลนด์” และด้วยสถานที่ตั้งของสวนสนุกที่อยู่บริเวณเชิงภูเขาไฟฟูจิ แถว ๆ ทะเลสาบ
คาวากูจิโกะ ทำให้เวลาเล่นเครื่องเล่นในสวนสนุกฟูจิควไฮแลนด์ (Fuji-Q Highland) ท่านจะได้เห็นวิวฟูจิซังด้วย **(ราคาทัวร์ไม่รวมค่า
เครื่องเล่น)**



รูปภาพใช้เพื่อประกอบการโฆษณาเท่านั้น



บริษัท แกรนด์ทัวร์ริสโม จำกัด (สำนักงานใหญ่)

55/26 หมู่บ้านทาวน์พลาซ เกษตร-นวมินทร์ แขวงนวลจันทร์ เขตบึงกุ่ม กรุงเทพฯ 10230
55/26 TOWN+ KASET-NAVAMIN VILLAGE NUANCHAN BUENKUM BANGKOK 10230

TEL : 02-508-1010

info@grandtourismo.co.th

www.grandtourismo.co.th

LICENSE NO : 11/11512

นำท่านชมวิวกุเอาไฟฟูจิ จากจุดชมวิวลอยฟ้า FUJIYAMA Sky Deck บนชั้นดาดฟ้าของ "FUJIYAMA Tower" ที่สูงตระหง่านกลาง Fuji-Q Highland จุดชมวิวนี้อมีความสูง 55 เมตรที่มองเห็นทิวทัศน์ฟูจิซึ่งได้แบบคมชัดจัดเต็ม ทิวทัศน์ที่ท่านจะได้เห็นจากหอคอยแห่งนี้เป็นวิวตั้งแต่ต้นเขาที่ลดหลั่นกันอย่างสวยงามไปจนถึงฐานของภูเขาฟูจิเลยทีเดียว (ราคาทัวร์รวมบัตรขึ้นชมแล้ว)



"CHANKO NABE SET"



บริการอาหารกลางวัน แบบ JAPAN SET (4)

จากนั้นนำท่านสู่ วัดไทเซคิจิ (Taisekiji Temple) (ถ่ายรูปกับซุ้มประตูด้านนอก) วัดหลักของศาสนาพุทธนิกายนิจิเร็น จุดชมวิวกุเอาไฟฟูจิที่สวยงามอีกแห่งหนึ่งของประเทศญี่ปุ่น ด้วยวิวทิวทัศน์ภูเขาไฟฟูจิแบบระยะใกล้ทางด้านข้างของซุ้มประตูวัด ในวันที่ท้องฟ้าเปิดสามารถมองเห็นภูเขาไฟฟูจิได้แบบชัดเจนน ช่างเป็นภาพที่งดงามยิ่ง อีสระให้ท่านเก็บภาพความงดงามตามอัธยาศัย

รูปภาพใช้เพื่อประกอบการโฆษณาเท่านั้น



บริษัท แกรนด์ทัวร์ริสโม จำกัด (สำนักงานใหญ่)

55/26 หมู่บ้านทาวน์พลาซ เกษตร-นวมินทร์ แขวงนวลจันทร์ เขตบึงกุ่ม กรุงเทพฯ 10230

55/26 TOWN+ KASET-NAVAMIN VILLAGE NUANCHAN BUENGMUM BANGKOK 10230

TEL : 02-508-1010

info@grandtourismo.co.th

www.grandtourismo.co.th

LICENSE NO : 11/11512

TAISEKIJI TEMPLE



นำท่านเดินทางสู่ ศาลเจ้าฟูจิซัง ฮงกุ เซ็นเกิน ไทฉะ (Fujisan Hongu Sengen Shrine) เป็นศาลเจ้าชินโต ตั้งอยู่ทางทิศตะวันตกเฉียงใต้ของฐานภูเขาไฟฟูจิ ศาลเจ้าแห่งนี้นั้น เป็นศาลเจ้าที่มีประวัติความเป็นมายาวนานราว 1,000 ปี และยังนับว่าเป็นศาลเจ้าหลักของศาลเจ้าอาซามะ (Asama) หรือ เซนเงน (Sengen) ที่มีอยู่กว่า 1,300 แห่งทั่วญี่ปุ่น



FUJISAN HONGU SENGEN TAISHA

รูปภาพใช้เพื่อประกอบการโฆษณาเท่านั้น



บริษัท แกรนด์ทัวร์ริสโม จำกัด (สำนักงานใหญ่)

55/26 หมู่บ้านกาวินพลาส เกษตร-นวมินทร์ แขวงนวลจันทร์ เขตบึงกุ่ม กรุงเทพฯ 10230
55/26 TOWN+ KASET-NAVAMIN VILLAGE NUANCHAN BUENKUM BANGKOK 10230

TEL : 02-508-1010

info@grandtourismo.co.th

www.grandtourismo.co.th

LICENSE NO : 11/11512

นำท่านเดินทางสู่ **ปราสาทมัตสึโมโตะ (Matsumoto Castle) (ถ่ายรูปด้านนอก)** 1 ใน 12 ปราสาทดั้งเดิมที่ยังคงสภาพสมบูรณ์ และสวยงามที่สุดของประเทศญี่ปุ่น เนื่องจากสร้างอยู่บนพื้นที่ราบ ในภาษาญี่ปุ่นจึงเรียกว่า ฮิราจิโระ (Hirajiro) ปราสาทแห่งนี้มีเอกลักษณ์ตรงที่มีหอคอย และป้อมปืนเชื่อมต่อกับโครงสร้างอาคารหลัก และด้วยสีโทนมืด ทำให้เกิดความรู้สึกที่ยิ่งใหญ่ และสุขุมจนได้รับฉายาว่า ปราสาทอึกาดำ (Fugashi-Jo) นำท่านชม และอิสระช้อปปิ้งสินค้าพื้นเมือง พร้อมกับสัมผัสบรรยากาศชาวเมืองท้องถิ่น ณ **ถนนนาคามาชิ (Nakamachi Street)** สองข้างทางของถนน เรียงรายไปด้วยอาคารเก่าแก่ สไตล์โบราณที่เก็บรักษาไว้เป็นอย่างดี รวมถึงอาคารคลังสินค้าจำนวนหนึ่ง (Kura) ที่มีผนังสีขาว ซึ่งเป็นสัญลักษณ์ของย่านการค้าในอดีต นอกจากนี้ยังมีร้านค้าเล็ก ๆ ขายของแฮนด์เมดของที่ระลึก ของสะสมต่าง ๆ ร้านอาหาร เครื่องดื่ม นอกจากนี้ในช่วงฤดูหนาวที่ปราสาทมัตสึโมโตะแห่งนี้ยังมีจัดงานประดับไฟในช่วงเย็นให้นักท่องเที่ยวได้มาเยี่ยมชมอีกด้วย



MATSUMOTO

CASTLE



รูปภาพใช้เพื่อประกอบการโฆษณาเท่านั้น



บริษัท แกรนด์ทัวร์ริสโม จำกัด (สำนักงานใหญ่)

55/26 หมู่บ้านทาวน์พลาซ เกษตร-นวมินทร์ แขวงนวลจันทร์ เขตบึงกุ่ม กรุงเทพฯ 10230

55/26 TOWN+ KASET-NAVAMIN VILLAGE NUANCHAN BUENKUM BANGKOK 10230

TEL : 02-508-1010

info@grandturismo.co.th

www.grandturismo.co.th

LICENSE NO : 11/11512



MATSUMOTO WINTER
Illumination



ช่วงกลางเดือนธันวาคม-กุมภาพันธ์ของทุกปี ปราสาทมัตสึโมโด้
จะมีเทศกาล **Matsumoto Winter Illumination** เทศกาลแสงสีสุด
ตระการตาใจกลางเมืองมัตสึโมโด้ ที่แต่งแต้มถนนและแลนด์
มาร์กสำคัญด้วยไฟประดับหลากสี ท่ามกลางบรรยากาศฤดู
หนาวอันอบอุ่นโรแมนติก ไฮไลต์คือการชมปราสาทมัตสึโมโด้ใน
ยามค่ำคืนที่ถูกแต่งด้วยแสงไฟระยิบระยับ สะท้อนหิมะสีขาว
ชวนหลงใหล เหมาะสำหรับการเดินเล่น ชมบรรยากาศ ถ่ายภาพ
และดื่มด่ำมนต์เสน่ห์ฤดูหนาวของญี่ปุ่นอย่างเต็มอิ่ม



อิสระอาหารเย็นตามอัธยาศัย

***หมายเหตุ นำท่านชมเทศกาล Matsumoto Winter Illumination เฉพาะวันเดินทางช่วงเดือนธันวาคม-กุมภาพันธ์เท่านั้น ส่วน
ในช่วงเดือนมีนาคมนำท่านชมปราสาทมัตสึโมโด้ตามโปรแกรมปกติ



พักที่ IROHA GRAND HOTEL MATSUMOTOEKIMAE
หรือเทียบเท่า





บริษัท แกรนด์ทัวร์ริสโม จำกัด (สำนักงานใหญ่)
55/26 หมู่บ้านทาวน์พลาซ เกษตร-นวมินทร์ แขวงนวลจันทร์ เขตบึงกุ่ม กรุงเทพฯ 10230
55/26 TOWN+ KASET-NAVAMIN VILLAGE NUANCHAN BUENGMUM BANGKOK 10230

TEL : 02-508-1010
info@grandtourismo.co.th
www.grandtourismo.co.th

LICENSE NO : 11/11512

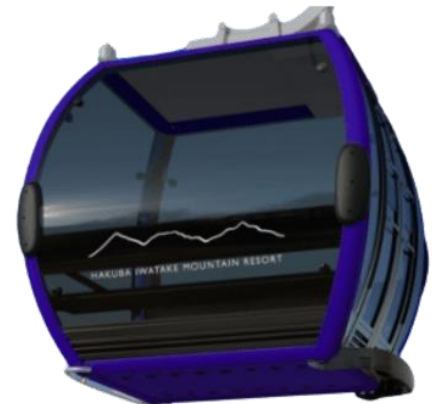
วันที่
4

สา쿠บะ-สถานีอิวาทากะ กอนโดล่า ลิฟท์-จุดชมวิว HAKUBA MOUNTAIN
HARBOR+THE CITY BAKERY-YOO HOO! SWING-อิสระลานสกี Tsugaike
กุมมะ



บริการอาหารเช้า ณ โรงแรม (5)

จากนั้นนำท่านสู่ **สาคุบะ (Hakuba)** ตั้งอยู่ทางตอนเหนือของจังหวัดนากาโน่ (Nagano) บนความสูงระดับ 3,000 เมตรของเทือกเขาแอลป์ตอนเหนือในฤดูหนาวนับเป็นสวรรค์ของนักสกี ถึงแม้จะเป็นเมืองไม่ใหญ่ แต่ก็มีสกีรีสอร์ทให้บริการสำหรับนักท่องเที่ยว และนักสกีเพียบพร้อมไม่แพ้ที่อื่นๆ นอกจากนั้นยังคงมีความงดงามของวิวทิวทัศน์ที่สวยงามในทุกฤดูกาลอีกด้วย จากนั้นนำท่านสู่ **สถานีโนอาห์ อิวาทากะ กอนโดล่า ลิฟท์ (Noah Iwatake Gondola Lift)** เพื่อขึ้นไปยัง **Hakuba Iwatake Mountain Resort (รวมค่ากอนโดล่าลิฟท์)** ใช้เวลาประมาณ 10 นาที เพื่อขึ้นไปยังด้านบนภูเขาอิวาทากะ ซึ่งมีความสูงกว่าระดับน้ำทะเล 1,100 เมตร **หมายเหตุ การเปิดให้บริการของอิวาทากะกอนโดล่าขึ้นอยู่กับสภาพอากาศ โดยอยู่ในดุลพินิจของเจ้าหน้าที่ของอิวาทากะ กอนโดล่าเป็นสำคัญ ในกรณีที่กระเช้าปิดขอสงวนสิทธิ์ในการปรับเปลี่ยนโปรแกรมเป็นการขึ้นกระเช้าสถานีอื่นทดแทน** ห้ามพลาดกับการ **ชมวิวยุคพาโนรามา ณ Hakuba Mountain Harbor** ด้วยทัศนียภาพที่เหนือชั้นของวิวทิวทัศน์ของเทือกเขาฮิดะ หรือเทือกเขาเจแปนแอลป์ตอนเหนืออันสวยงามตระการตา จุดเด่น คือ **ระเบียง "Hakuba Sanzan"** ที่สามารถเห็นเทือกเขาแอลป์แบบ 360 องศา ได้อย่างสวยงามในทุกฤดูกาล อีกทั้งสามารถยืนถ่ายรูป และดื่มด่ำกับบรรยากาศได้อย่างเต็มอิ่ม





บริษัท แกรนด์ทัวร์ริสโม จำกัด (สำนักงานใหญ่)

55/26 หมู่บ้านกาวินพลาส เกษตร-นวมินทร์ แขวงนวลจันทร์ เขตบึงกุ่ม กรุงเทพฯ 10230
55/26 TOWN+ KASET-NAVAMIN VILLAGE NUANCHAN BUENKUM BANGKOK 10230

TEL : 02-508-1010

info@grandtourismo.co.th

www.grandtourismo.co.th

LICENSE NO : 11/11512

ในบริเวณเดียวกันที่มี **ร้านเบเกอรี่ The City Bakery** (ไม่รวมค่าอาหารและเครื่องดื่ม) โดยทางเข้ามีที่นั่งบนระเบียง สามารถเพลิดเพลินไปกับการจิบเครื่องดื่มอุ่นๆ พร้อมชมบรรยากาศตามอัธยาศัย นอกจากนี้ยังมี **Yoo-Hoo! SWING** ซึ่งจำลองฟ้าขนาดใหญ่ที่สามารถชมวิวสวยๆ ไปพร้อมกับแวงชิงช้าแบบหันหน้าเข้าหาธรรมชาติบนเทือกเขาสูง (ราคาทัวร์ไม่รวมค่าชิงช้า) นอกจากนั้นท่านยังสามารถนั่งกระเช้าห้อยขา Ski lift เพื่อลงไปยังฮาคุบะ ฮิตโตทาคิ โน โมริ (Hakuba Hitotoki no Mori) ลานบริเวณกว้างที่มีร้าน ชาเขียวรสชาดีดี **CHAVATY HAKUBA** ร้านคาเฟ่บรรยากาศดีอีกแห่งนั่งคอยให้บริการท่าน พลัดไม่ได้กับเครื่องเล่นที่จะทำให้ท่านได้เห็นทัศนียภาพที่สวยงามพร้อมทั้งความตื่นเต้นกับ **Hakuba Giant Swing** ซึ่งชิงช้าขนาดใหญ่สูงเหนือพื้น 10 เมตร สามารถเหวี่ยงตัวไปข้างหน้าได้สูงสุดประมาณ 6 เมตร รอให้ท่านได้สัมผัสกับความตื่นเต้นเร้าใจ **หมายเหตุ การเปิดให้บริการของชิงช้าขึ้นอยู่กับสภาพอากาศเป็นสำคัญ** จากนั้นอิสระให้ท่านใช้เวลาเก็บภาพความสวยงามของเทือกเขาแอลป์



**** พิธีการเดินทางวันที่ 14-19 ธันวาคม 2568 และ 15-20 ธันวาคม 2568 ****

ในวันที่ 4 ของการเดินทาง ขอสงวนสิทธิ์นำท่านขึ้นกระเช้า **HAKUBA HOPPO ONE** แทน กระเช้า **HAKUBA IWATAKE GONDOLA LIFT** เนื่องจากมีการปิดซ่อมบำรุงประจำฤดูกาลของกระเช้า **HAKUBA IWATAKE GONDOLA LIFT**



**อิสระอาหารกลางวันตามอัธยาศัย
CASH BACK 1,500 เยน (6)**

รูปภาพใช้เพื่อประกอบการโฆษณาเท่านั้น



บริษัท แกรนด์ทัวร์ริสโม จำกัด (สำนักงานใหญ่)

55/26 หมู่บ้านกาวินพลาส เกษตร-นวมินทร์ แขวงนวลจันทร์ เขตบึงกุ่ม กรุงเทพฯ 10230
55/26 TOWN+ KASET-NAVAMIN VILLAGE NUANCHAN BUENKUM BANGKOK 10230

TEL : 02-508-1010

info@grandtourismo.co.th

www.grandtourismo.co.th

LICENSE NO : 11/11512

ได้เวลาอันสมควรนำท่านลงกระเช้า เพื่อเดินทางสู่ **TSUGAIKE KOGEN SKI RESORT** ตั้งอยู่ใน เมืองฮาคูบะ (Hakuba) ภูมิภาคญี่ปุ่น ที่มีชื่อเสียงด้านกิจกรรมฤดูหนาว โดยเฉพาะการเล่นสกีและสโนว์บอร์ด ลานสกี Tsugaike เป็นหนึ่งในลานสกีที่ใหญ่ที่สุดและดีที่สุดในญี่ปุ่น นับว่าเป็นสวรรค์ของนักกีฬาฤดูหนาวและผู้ที่ยื่นชอบการเล่นหิมะทุกระดับ อิสระให้ท่านเล่นกิจกรรมทางหิมะบริเวณ **HAKUBA TSUGAIKE SNOW WOW** ที่มีให้เลือกหลากหลาย สนุกสนานได้ทั้งเด็กและผู้ใหญ่ ไม่ว่าจะเป็นการนั่งรถบัคกี้ (Buggy Cruise) ที่จะทำให้ทุกคนได้สัมผัสบรรยากาศ ชมวิวสวยๆของลานกิจกรรมแห่งนี้ ซึ่งสามารถนั่งได้ทั้งเด็กและผู้ใหญ่ โดยเด็กจะต้องมีอายุมากกว่า 3 ขวบขึ้นไปและมีผู้ปกครองร่วมนั่งไปด้วย, เลื่อนหิมะ (snow tubing), Snow Mobile, Tsugaike Spider Net, Snow Bike, Snow Racer, Sled ให้ทุกคนได้สนุกสนานอย่างเต็มที่ (**ราคาทัวร์ไม่รวมค่าเช่าชุดกันหนาวและอุปกรณ์การเล่น)



จากนั้นนำท่านเดินทางสู่ **เมืองมินะคะมิ (Minakami), กุมมะ** เมืองตากอากาศท่ามกลางขุนเขา โดดเด่นด้วยออนเซ็นชื่อดัง น้ำพุร้อนธรรมชาติท่ามกลางวิวหุบเขา เหมาะสำหรับพักผ่อนผสมผสานธรรมชาติและวัฒนธรรมญี่ปุ่นแท้ๆ



ให้ท่านได้ผ่อนคลายกับการแช่น้ำแร่ออนเซ็นธรรมชาติ
เชื่อว่าถ้าได้แช่น้ำแร่แล้ว จะทำให้ผิวพรรณสวยงาม และช่วยให้ระบบหมุนเวียนโลหิตดีขึ้น

รูปภาพใช้เพื่อประกอบการโฆษณาเท่านั้น



บริษัท แกรนด์ทัวร์ริสโม จำกัด (สำนักงานใหญ่)

55/26 หมู่บ้านทาวน์พลัส เกษตร-นวมินทร์ แขวงนวลจันทร์ เขตบึงกุ่ม กรุงเทพฯ 10230

55/26 TOWN+ KASET-NAVAMIN VILLAGE NUANCHAN BUENGMUM BANGKOK 10230

TEL : 02-508-1010

info@grandtourismo.co.th

www.grandtourismo.co.th

LICENSE NO : 11/11512



บริการอาหารเย็นแบบ BUFFET ณ โรงแรม (7)



รูปภาพใช้เพื่อประกอบการโฆษณาเท่านั้น



บริษัท แกรนด์ทัวร์ริสโม จำกัด
GRANDTOURISMO
CO.,LTD.

บริษัท แกรนด์ทัวร์ริสโม จำกัด (สำนักงานใหญ่)

55/26 หมู่บ้านทาวน์พลาซ เกษตร-นวมินทร์ แขวงนวลจันทร์ เขตบึงกุ่ม กรุงเทพฯ 10230
55/26 TOWN+ KASET-NAVAMIN VILLAGE NUANCHAN BUENGMUM BANGKOK 10230

TEL : 02-508-1010

info@grandtourismo.co.th

www.grandtourismo.co.th

LICENSE NO : 11/11512

วันที่
5

ไซตามะ-เมืองเก่าคาวาโกเอะ-ถนนคุราซึคุริ-หอรบั้งเวลาโทคิโนะคาเนะ-
ตรอกขนมโบราณคาซึยะโยโคโซ-โตเกียว-อิสระช้อปปิ้งย่านชินจูกุ+ถ่ายรูป
Cat 3D-นาริตะ



บริการอาหารเข้า ณ โรงแรม (8)

นำท่านเดินทางไปยัง จังหวัดไซตามะ จากนั้นนำท่านสู่ เมืองคาวาโกเอะ (Kawagoe) เมืองที่ได้รับฉายาว่าเป็นเมือง "เอโดะจิ๋ว" (Little Edo) ด้วยอาคารบ้านเรือนภายในเขตเมืองเก่าที่ยังคงอนุรักษ์ไว้เป็นอย่างดี เป็นสถาปัตยกรรมเก่าสมัยยุคเอโดะ เดินทางง่ายจากโตเกียว และใช้เวลาเดินทางประมาณ 1 ชม. เท่านั้น เมืองคาวาโกเอะมีสถานที่ที่น่าสนใจและได้รับความนิยมจากนักท่องเที่ยวที่มาเยือน นำท่านเดินเที่ยวชมย่านเมืองเก่าที่อยู่รายล้อมถนนสายหลัก **คุราซึคุริ (Kurazukuri)** ถ่ายรูปคู่กับแลนด์มาร์กของเมืองอย่าง **หอรบั้งโบราณ (Toki no Kane)** ชมชิมซ้อปขนมหวานสูตรดั้งเดิม ณ **ตรอกขนมโบราณคาซึยะโยโคโซ** หรือ **ตรอกลูกกวาด** หากมีเวลาท่านสามารถแวะเช็คอินชิค ๆ ที่ร้านกาแฟสตาร์บัคส์ดีไซส์ย้อนยุคได้อีกด้วย



นำท่านเดินทางกลับสู่ โตเกียว นำท่านช้อปปิ้ง ย่านชินจูกุ (Shinjuku) แหล่งช้อปปิ้งชื่อดังที่เป็นที่รู้จักไปทั่วโลก เต็มไปด้วยห้างสินค้าแฟชั่น และห้างสรรพสินค้าขนาดใหญ่อย่าง Isetan, Takashimaya และ Marui เรียงรายกันอยู่มากมาย อีกทั้งยังให้ท่านได้ชมและถ่ายรูปกับ **Cat 3D** ซึ่งเป็นที่สนใจของทั้งคนญี่ปุ่น และชาวต่างชาติที่ผ่านมายังแยกชินจูกุ บริเวณตึก Cross Shinjuku จะเจอแมวยักษ์โผล่มาให้เห็น ซึ่งเป็นป้ายโฆษณาแบบ 3 มิติ "Cross Shinjuku Vision" ที่ความคมชัดระดับ 4K นั่นเอง แมวยักษ์ขนาดใหญ่ที่ขยับตัวไปมาเสมือนจริง สร้างความฮือฮาให้คนญี่ปุ่นต่างถ่ายคลิปแชร์กันในโลก



SHINJUKU

รูปภาพใช้เพื่อประกอบการโฆษณาเท่านั้น



บริษัท แกรนด์ทัวร์ริสโม จำกัด (สำนักงานใหญ่)

55/26 หมู่บ้านทาวน์พลาส เกษตร-นวมินทร์ แขวงนวลจันทร์ เขตบึงกุ่ม กรุงเทพฯ 10230
55/26 TOWN+ KASET-NAVAMIN VILLAGE NUANCHAN BUENGMUM BANGKOK 10230

TEL : 02-508-1010

info@grandtourismo.co.th

www.grandtourismo.co.th

LICENSE NO : 11/11512

ออนไลน์กันเป็นอย่างมาก บริเวณทางออกฝั่งตะวันออกของสถานีชินจูกุ ยังมีห้างร้านให้นักท่องเที่ยวหลากหลายกลุ่มวัยได้ช้อปปิ้งกันอย่างจุใจ ไม่ว่าจะเป็นดิสเคาท์สตรีอย่าง Don Quijote ร้านขายเครื่องใช้ไฟฟ้าอย่าง Yamada Denki หรือจะเป็น Shinjuku Subnade ซึ่งมีร้านสินค้าหลากหลายแบรนด์ ให้นำท่านได้ช้อปปิ้งตามอัธยาศัย จากนั้นนำท่านเดินทางสู่เมืองนาริตะ เพื่อนำท่านเข้าสู่ที่พัก



อิสระอาหารกลางวันและเย็นตามอัธยาศัย



พักที่ HOTEL NIKKO NARITA





บริษัท แกรนด์ทัวร์ริสโม จำกัด (สำนักงานใหญ่)

55/26 หมู่บ้านทาวน์พลัส เกษตร-นวมินทร์ แขวงนวลจันทร์ เขตบึงกุ่ม กรุงเทพฯ 10230
55/26 TOWN+ KASET-NAVAMIN VILLAGE NUANCHAN BUENGGUM BANGKOK 10230

TEL : 02-508-1010

info@grandtourismo.co.th

www.grandtourismo.co.th

LICENSE NO : 11/11512

วันที่
6

สนามบินนานาชาติฉีต๊ะ-สนามบินนานาชาติดอนเมือง



บริการอาหารเข้า ณ โรงแรม (9)

09.15 น.

ได้เวลาอันสมควรนำท่านเดินทางสู่ สนามบินนานาชาติฉีต๊ะ...

ออกเดินทางกลับสู่ กรุงเทพฯ ประเทศไทย โดยสายการบิน THAI AIR ASIA X (XJ)
เที่ยวบินที่ XJ601



ใช้เวลาบินประมาณ 6 ชั่วโมง 50 นาที



บริการอาหารและน้ำดื่มบนเครื่อง

14.40 น.

คณะเดินทางถึง สนามบินนานาชาติดอนเมือง กรุงเทพฯ ประเทศไทย
โดยสวัสดิภาพ และความประทับใจ...

โปรดสอบถามเจ้าหน้าที่ก่อนทำการจองทุกครั้ง
สำหรับลูกค้าท่านที่ไม่ต้องการใช้ตัวเครื่องบิน (JOIN LAND)
หักออกจากราคาทัวร์ 7.000.-/ท่าน



บริษัท แกรนด์ทัวร์ริสโม จำกัด (สำนักงานใหญ่)

55/26 หมู่บ้านทาวน์พลัส เกษตร-นวมินทร์ แขวงนวลจันทร์ เขตบึงกุ่ม กรุงเทพฯ 10230

55/26 TOWN+ KASET-NAVAMIN VILLAGE NUANCHAN BUENGMUM BANGKOK 10230

TEL : 02-508-1010

info@grandtourismo.co.th

www.grandtourismo.co.th

LICENSE NO : 11/11512



Real Private Choice

➔ สำหรับท่านที่ต้องการความเป็นส่วนตัวมากขึ้น ท่านสามารถเลือกใช้บริการ รถส่วนตัวได้โดยมีรูปแบบรถให้เลือกถึง 3 ประเภท โดยรถ แต่ละประเภทสามารถนั่งได้ตั้งแต่ 2 ท่านขึ้นไป



Bus
(10-20 ท่าน)



VAN
(2-8 ท่าน)



Alphard
(2-4 ท่าน)



ติดต่อสอบถามราคากับเจ้าหน้าที่

หมายเหตุ

- ราคานี้รวมคนขับ/ค่าทางด่วน / ที่จอดรถ
- ราคานี้รวมค่าบริการน้ำดื่มวันละ 1 ขวด/ท่าน

รูปภาพใช้เพื่อประกอบการโฆษณาเท่านั้น

อัปเดต ณ วันที่ 25.05.67



บริษัท แกรนด์ทัวร์ริสโม จำกัด (สำนักงานใหญ่)

55/26 หมู่บ้านทาวน์พลาซ เกษตร-นวมินทร์ แขวงนวลจันทร์ เขตบึงกุ่ม กรุงเทพฯ 10230

55/26 TOWN+ KASET-NAVAMIN VILLAGE NUANCHAN BUENGMUM BANGKOK 10230

TEL : 02-508-1010

info@grandtourismo.co.th

www.grandtourismo.co.th

LICENSE NO : 11/11512



Real Seat Choice



QUITE ZONE

ผู้โดยสารที่มีอายุตั้งแต่ 10 ปีขึ้นไป
ระบบอุปกรณ์ที่ให้แสงสว่างนุ่มนวลสายตา
อาหารของคุณจะได้รับการเสิร์ฟ
รวดเร็วยิ่งขึ้น

ราคา 1,600 /เที่ยว

**ใช้ราคาทุกครั้งก่อนทำการสั่งซื้อ



HOT SEAT

ด้วยพื้นที่วางขาที่กว้าง 17.5 นิ้ว คุณจึงมีพื้นที่กว้างขึ้น
สำหรับการยืดขาได้อย่างเต็มที่ นอกจากนี้
คุณยังจะได้สิทธิขึ้นเครื่อง ก่อนใครอีกด้วย

ราคา 2,700 /เที่ยว

**ใช้ราคาทุกครั้งก่อนทำการสั่งซื้อ



PREMIUM FLATBED

ที่นั่งสุดพิเศษขนาดที่นั่งกว้าง 19 นิ้ว
ที่มีความห่างระหว่างแถว 59 นิ้ว
สามารถปรับนอนได้เท่าที่คุณต้องการ
พร้อมด้วยอุปกรณ์อื่นๆ
ให้คุณเดินทางอย่างสะดวกสบายเต็มที่

ราคาขึ้นอยู่กับวันเดินทาง

**ใช้ราคาทุกครั้งก่อนทำการสั่งซื้อ

อัพเดท ณ วันที่ 26/02/67

ณเท่านั้น



บริษัท แกรนด์ทัวร์ริสโม จำกัด (สำนักงานใหญ่)

55/26 หมู่บ้านทาวนพลาซ เกษตร-นวมินทร์ แขวงนวลจันทร์ เขตบึงกุ่ม กรุงเทพฯ 10230

55/26 TOWN+ KASET-NAVAMIN VILLAGE NUANCHAN BUENGMUM BANGKOK 10230

TEL : 02-508-1010

info@grandtourismo.co.th

www.grandtourismo.co.th

LICENSE NO : 11/11512



Real Baggage
Choice



เพิ่มน้ำหนักกระเป๋าเดินทาง

ปกติท่านจะได้น้ำหนักกระเป๋าอยู่ที่ 20 กก.

สำหรับท่านที่ต้องการซื้อน้ำหนักกระเป๋าเพิ่ม

ฟรี 20 กิโลกรัม

ซื้อเพิ่ม 5 กิโลกรัม /เที่ยว
ราคา 1,500 / เที่ยว

ซื้อเพิ่ม 10 กิโลกรัม /เที่ยว
ราคา 1,800 / เที่ยว

ซื้อเพิ่ม 20 กิโลกรัม /เที่ยว
ราคา 2,900 / เที่ยว



อัพเดท ณ วันที่ 26/02/67

ททท



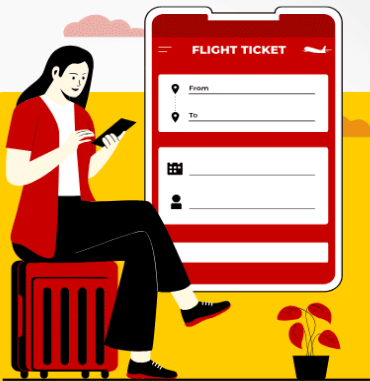
บริษัท แกรนด์ทัวร์ริสโม จำกัด (สำนักงานใหญ่)
55/26 หมู่บ้านทาวน์พลาซ เกษตร-นวมินทร์ แขวงนวลจันทร์ เขตบึงกุ่ม กรุงเทพฯ 10230
55/26 TOWN+ KASET-NAVAMIN VILLAGE NUANCHAN BUENGMUM BANGKOK 10230

TEL : 02-508-1010
info@grandtourismo.co.th
www.grandtourismo.co.th

LICENSE NO : 11/11512

ข้อควรรู้

กรุณาศึกษารายละเอียดทั้งหมดก่อนทำการจอง
เพื่อความถูกต้อง และ ความเข้าใจตรงกันระหว่างท่านลูกค้า และบริษัทฯ
เมื่อท่านตกลงชำระเงินมัดจำ หรือ ค่าทัวร์ทั้งหมดกับทางบริษัทฯแล้ว
ทางบริษัทฯ จะถือว่าท่าน ได้ยอมรับเงื่อนไขข้อตกลงต่างๆทั้งหมด



กรณีท่านมีเที่ยวบินภายในประเทศ

ในกรณีที่เที่ยวบินระหว่างประเทศ มีการยกเลิกเที่ยวบิน เปลี่ยนแปลงเวลาบิน
หรือเกิดเหตุวิสัยอื่นๆ ที่ทำให้ไม่สามารถเดินทางได้ตามวันและเวลาที่กำหนด
ทางบริษัทฯ และสายการบิน ขอสงวนสิทธิ์ ไม่รับผิดชอบต่อเที่ยวบินภายในประเทศ
และ/หรือ เที่ยวบินที่นอกเหนือโปรแกรมที่ท่านทำการจอง
เนื่องจากบริษัทฯ นำเสนอขายโปรแกรมเที่ยวบินต่างประเทศ
โดยมีจุดเริ่มต้นสนามบินต้นทาง (ดอนเมืองหรือสุวรรณภูมิ) เท่านั้น



การจัดที่นั่งบนเครื่องบินของกรุ๊ป

ขึ้นอยู่กับนโยบายของสายการบิน ทางบริษัทฯ
ไม่สามารถกำหนด หรือ เปลี่ยนแปลงได้

บริษัทฯ ขอสงวนสิทธิ์ รายการทัวร์สามารถเปลี่ยนแปลงได้ตามความเหมาะสม

เนื่องจากสภาวะอากาศ , การระบาดของโรคติดต่อ , การเมือง , สายการบิน เป็นต้น
โดยมีต้องแจ้งให้ทราบล่วงหน้า

การบริการของรถบัสนำเที่ยวญี่ปุ่น ตามกฎหมายของประเทศญี่ปุ่น
สามารถให้บริการได้วันละ 10 ชั่วโมง มีอาจเพิ่มเวลาได้ โดยมีคคุเทศก์ และ คนขับจะเป็นผู้บริหารเวลา
ตามความเหมาะสม ทั้งนี้ขึ้นอยู่กับสภาพการจราจรในวันเดินทางนั้นๆ เป็นหลัก
จึงขอสงวนสิทธิ์ในการปรับเปลี่ยนเวลาท่องเที่ยว ตามสถานที่ในโปรแกรมการเดินทาง



บริษัท แกรนด์ทัวร์ริสโม จำกัด (สำนักงานใหญ่)
55/26 หมู่บ้านทาวน์พลาซ เกษตร-นวมินทร์ แขวงนวลจันทร์ เขตบึงกุ่ม กรุงเทพฯ 10230
55/26 TOWN+ KASET-NAVAMIN VILLAGE NUANCHAN BUENGMUM BANGKOK 10230

TEL : 02-508-1010
info@grandtourismo.co.th
www.grandtourismo.co.th

LICENSE NO : 11/11512

✓ อัตราค่าบริการ รวมอะไรบ้าง?

1

ค่าตัวเครื่องบิน
ขาไป - ขากลับ

(ตามรายการระบุ รวมถึงค่าภาษี
สนามบิน และ ค่าภาษีน้ำมัน)



ค่ารถโค้ช ปรับอากาศ
ตามรายการที่ระบุ

2

3

โรงแรมที่พักตามระบุ
หรือ เกียบเก่า

(พัก 2-3 ท่าน/ห้อง)



ค่าธรรมเนียม
เข้าชมสถานที่ต่างๆ

ตามรายการที่ระบุ

4

5

ภาษีมูลค่าเพิ่ม 7%
ภาษีหัก ณ ที่จ่าย 3%

(คิดเฉพาะค่าบริการ)



ค่าอาหาร
ตามรายการที่ระบุ

6

7

ค่าเบี้ยประกัน
อุบัติเหตุในระหว่างการเดินทาง
ท่องเที่ยวต่างประเทศ

วงเงินประกันท่านละ 500,000 บาท
(ไม่ครอบคลุมถึงสุขภาพ อาการเจ็บป่วย หรือโรคประจำตัว)
กรณีเสียชีวิตจากอุบัติเหตุระหว่างการเดินทางท่องเที่ยว
วงเงินประกันท่านละ 1,000,000 บาท (เงื่อนไขตามกรมธรรม์)



✖ อัตราค่าบริการ ไม่รวมอะไรบ้าง?



ค่าทิปมัคคุเทศก์ คนขับรถ
2,000 บาท/ท่าน/ทริป

เดินทางขั้นต่ำ 30 ท่าน หากต่ำกว่ากำหนด กรุ๊ปจะไม่สามารถเดินทางได้ หากผู้เดินทางทุกท่านยินดีที่จะชำระค่าบริการเพิ่มเพื่อให้คณะเดินทางได้ ทางเรา ยินดีที่จะประสานงานในการเดินทางตามประสงค์ให้ท่านต่อไป ทางบริษัทฯ ขอสงวนสิทธิ์ในการงดออกเดินทาง และ เลื่อนการเดินทางไป ในวันอื่นต่อไป โดยทางบริษัทฯ จะแจ้งให้ท่านทราบล่วงหน้า

✖



**ค่าใช้จ่ายส่วนตัว
 ของผู้เดินทาง**

- ค่าหนังสือเดินทาง
- ค่าโทรศัพท์
- ค่าอาหาร เครื่องดื่ม
- ค่าช้อปปิ้ง
- ค่ามินิบาร์ในห้อง
- และค่าพาหนะต่างๆ ที่มีระบุในรายการ

✖



**ค่าธรรมเนียมกระเป๋า
 สัมภาระที่มีน้ำหนักเกินกว่า
 ที่สายการบินนั้นๆ กำหนด
 หรือ สัมภาระใหญ่เกิน
 ขนาดมาตรฐาน**

✖



ค่าภาษีน้ำมัน
 ที่ทางสายการบินเรียกเก็บเพิ่ม
 ในภายหลังจากทางบริษัทฯ
 ได้ออกตั๋วเครื่องบินไปแล้ว

✖



**ค่าธรรมเนียมวีซ่า
 เข้าประเทศญี่ปุ่น**
 กรณีประกาศให้กลับมายื่นร้องขอวีซ่าอีกครั้ง
 (เนื่องจากทางญี่ปุ่นได้ประกาศกวดขันการยื่นวีซ่าเข้า
 ประเทศญี่ปุ่นให้กับคนไทย สำหรับผู้ที่ประสงค์พำนัก
 ระยะสั้นในประเทศญี่ปุ่นไม่เกิน 15 วัน)

หากในภายหลังทางรัฐบาลญี่ปุ่นประกาศให้ยื่นวีซ่าตามเดิม
ผู้เดินทางจะต้องชำระค่าธรรมเนียมสำหรับการยื่นร้องขอวีซ่าเพิ่มเติม

เงื่อนไขที่ควรรู้



1 เงื่อนไขการจอง และ การชำระเงิน (เฉพาะการส่งจอยทัวร์เท่านั้น ไม่รวมการตัดกรุ๊ป หรือกรุ๊ปเหมา)



มัดจำท่านละ 15,000 บาท ภายหลังจากที่ท่านได้รับอินวอยซ์การจอง 1 วัน
กรณีลูกค้าทำการจองน้อยกว่าวันเดินทาง 30 วัน ทางบริษัทฯ ขอสงวนสิทธิ์
ในการเก็บค่าทัวร์เต็มจำนวนทันทีในวันจองเท่านั้น



ส่วนที่เหลือ ชำระก่อนวันเดินทาง 30 วัน (นับรวมวันเสาร์ และอาทิตย์)

- หากไม่ชำระมัดจำตามที่กำหนด ขออนุญาตตัดที่นั่งให้ลูกค้าท่านอื่นที่รออยู่
- หากชำระไม่ครบตามจำนวน บริษัทฯ ถือว่าท่านยกเลิกการเดินทางโดยอัตโนมัติโดยไม่มีเงื่อนไข
- เมื่อท่านชำระเงินไม่ว่าจะทั้งหมด หรือบางส่วน ทางบริษัทฯ ถือว่าท่านได้ยอมรับเงื่อนไขและข้อตกลงต่างๆที่ได้ระบุไว้ทั้งหมดนี้แล้ว



หากชำระเงินในแต่ละส่วนแล้ว โปรดส่งสำเนาการโอนเงิน พร้อมระบุชื่อพนักงานขาย
มาทางอีเมล หรือ แนบสลิปผ่านระบบจองที่นั้งออนไลน์ของทางบริษัทฯ

1.1 เงื่อนไขยกเลิกการจอง (เฉพาะการส่งจอยทัวร์เท่านั้น ไม่รวมการตัดกรุ๊ป หรือกรุ๊ปเหมา)

- ยกเลิกก่อนการเดินทางไม่น้อยกว่า 30 วัน คืนเงินบางส่วน (หักจากค่าใช้จ่ายที่เกิดขึ้นจริงแล้ว เช่น ค่ามัดจำบัตรโดยสารเครื่องบิน และมัดจำค่าบริการโรงแรม, รถโค้ช ร้านอาหาร จากทางต่างประเทศ)
- ยกเลิกก่อนการเดินทางไม่น้อยกว่า 30 วัน คืนเงินค่าทัวร์ 50% (จากราคาทัวร์ที่ซื้อ)
- ยกเลิกก่อนการเดินทางไม่น้อยกว่า 15 วัน ไม่สามารถคืนเงินได้ / สามารถเปลี่ยนแปลงผู้เดินทางได้ (เปลี่ยนชื่อ) ต้องแจ้งให้บริษัทฯ ทราบล่วงหน้าอย่างน้อย 7 วัน

1.2 เงื่อนไขยกเลิกการจอง / เดินทางวันหยุด หรือเทศกาล และ โปรแกรม

ที่เดินทางด้วยเที่ยวบินพิเศษ Charter Flight

- กรุ๊ปที่เดินทาง **ในช่วงวันหยุด หรือเทศกาล** ที่ต้องการันตีค่าบัตรโดยสารทั้งหมด และที่นั่งกับสายการบิน หรือกรุ๊ปที่มีการันตีค่าที่พักทั้งหมด และอื่นๆโดยตรง หรือโดยการผ่านตัวแทนในประเทศหรือต่างประเทศ และไม่อาจขอคืนเงินได้ **รวมถึงเที่ยวบินพิเศษ CHARTER FLIGHT** ขอสงวนสิทธิ์ไม่มีการคืนเงินทุกกรณี ทั้งมัดจำ หรือค่าทัวร์ทั้งหมด เนื่องจากการเป็นการเหมาะสมในเที่ยวบิน และโปรแกรมต่างๆ **ซึ่งไม่สามารถใช้เงื่อนไขยกเลิกการจองร่วมกับข้อที่ 1.1 ได้**

2 **เงื่อนไขการจอง และการชำระเงิน *เฉพาะการตัดกรุ๊ป หรือกรุ๊ปเหมา**
 ซึ่งเป็นข้อตกลงระหว่าง บริษัททัวร์ ผู้ขาย และ บริษัททัวร์ผู้ซื้อ เท่านั้น



มัดจำท่านละ 15,000 บาท หลังจากที่ท่านได้รับอินวอยซ์การจอง 1 วัน
 (กรณีลูกค้าทำการจองน้อยกว่าวันเดินทาง 30 วัน ทางบริษัทฯ ขอสงวนสิทธิ์ในการเก็บค่า
 ทัวร์เต็มจำนวนทันทีในวันจองเท่านั้น)



ส่วนที่เหลือ ชำระก่อนวันเดินทาง 35 วัน
 (นับรวมวันเสาร์ และอาทิตย์)



หากไม่ชำระมัดจำตามที่กำหนด
 ขออนุญาตตัดที่นั่งให้ลูกค้าท่านอื่นที่รออยู่



หากชำระไม่ครบตามจำนวน
 บริษัทฯ ถือว่าท่านยกเลิกการเดินทาง
 โดยอัตโนมัติโดยไม่มีเงื่อนไข



เมื่อท่านชำระเงิน ไม่ว่าจะทั้งหมด
หรือ บางส่วน
 ทางบริษัทฯ ถือว่าท่านได้ยอมรับเงื่อนไข
 และ ข้อตกลงต่างๆที่ได้ระบุไว้ทั้งหมดนี้แล้ว

2.1 เงื่อนไขยกเลิกการจอง

- ยกเลิกก่อนการเดินทางไม่น้อยกว่า 45 วัน คืนเงินเต็มจำนวน
- ยกเลิกก่อนการเดินทางน้อยกว่า 45 วัน คืนเงินบางส่วน (หักจากค่าใช้จ่ายที่เกิดขึ้นจริงแล้ว เช่น ค่ามัดจำบัตรโดยสารเครื่องบิน และมัดจำค่าบริการโรงแรม, รถโค้ช, ร้านอาหาร จากทางต่างประเทศ)
- ยกเลิกก่อนการเดินทางน้อยกว่า 30 วัน ไม่สามารถคืนเงินได้

2.2 เงื่อนไขยกเลิกการจอง / เดินทางวันหยุด หรือเทศกาล และโปรแกรมที่เดินทางด้วยเที่ยวบินพิเศษ Charter Flight

- กรุ๊ปที่เดินทาง ใน **ช่วงวันหยุด หรือเทศกาล** ที่ต้องการันตีค่าบัตรโดยสารทั้งหมด และ ที่นั่งกับสายการบิน หรือกรุ๊ปที่มีการการันตีค่าบริการที่พัก ทั้งหมด และอื่นๆโดยตรง หรือโดยการผ่านตัวแทนในประเทศ หรือ ต่างประเทศ และไม่อาจขอคืนเงินได้ รวมถึง **เที่ยวบินพิเศษ CHARTER FLIGHT** ขอสงวนสิทธิ์ไม่มีการคืนเงินทุกกรณี ทั้งมัดจำ หรือ ค่าทัวร์ทั้งหมด เนื่องจากเป็นการเหมาจ่ายในเที่ยวบิน และโปรแกรมนั้นๆ **ซึ่งไม่สามารถใช้เงื่อนไขยกเลิกการจองร่วมกับข้อที่ 2.1 ได้**

3 เชื้อไวรัสก่อภัยพิบัติ
 ไม่ว่าจะกรณีใดๆ หากเกิดภัยพิบัติตามธรรมชาติ หรือ ภัยพิบัติอื่นไม่สามารถ
 คาดการณ์ล่วงหน้าได้



เช่น พายุไต้ฝุ่น แผ่นดินไหว สึนามิ หรือโรคระบาด
 ในประเทศ หรือ นอกประเทศ หรือเมืองที่ท่านเดินทางไป

ลูกค้าไม่สามารถที่จะนำเหตุการณ์ดังกล่าวมาขอยกเลิก หรือ ขอเงินคืนได้ และ บริษัทฯ
 จะไม่คืนเงินใดๆ ทั้งสิ้น แต่จะขอสงวนสิทธิ์ในการพิจารณาเลื่อนการเดินทางออกไปได้ตามที่บริษัทฯ ได้แจ้ง
 จนกว่าภัยพิบัตินั้นจะสิ้นสุดลง

i โปรดตรวจสอบ Passport
 จะต้องมีอายุคงเหลือ ณ วันเดินทางมากกว่า 6 เดือนขึ้นไป และ เหลือ
 หน้ากระดาษอย่างต่ำ 2 หน้า หากไม่มั่นใจโปรดสอบถาม

! หมายเหตุ

กรณีที่กองตรวจคนเข้าเมืองที่กรุงเทพฯ และในต่างประเทศ ปฏิเสธมิให้เดินทางออก หรือ เข้าประเทศที่ระบุไว้
 ในรายการเดินทาง บริษัทฯ ขอสงวนสิทธิ์ที่จะไม่คืนค่าทัวร์ไม่ว่ากรณีใดๆ ทั้งสิ้น รวมถึงเมื่อท่านออกเดินทาง
 ไปกับคณะแล้ว ดำเนินการใช้บริการรายการใดรายการหนึ่ง หรือไม่เดินทางพร้อมคณะ ถือว่าท่านสละสิทธิ์
 ไม่อาจเรียกร้องค่าบริการคืน ไม่ว่ากรณีใดๆ ทั้งสิ้น



ข้อมูลเพิ่มเติม : ตัวเครื่องบิน และ ที่นั่ง

- ➔ ในการเดินทางเป็นหมู่คณะ ผู้โดยสารจะต้องเดินทางไป-กลับพร้อมกัน ไม่สามารถเลื่อนวันเดินทางกลับได้
- ➔ กรณี ยกเลิกการเดินทาง บัตรโดยสารไม่สามารถยกเลิก หรือคืนเงินบางส่วนได้





บริษัท แกรนด์ทัวร์ริสโม จำกัด (สำนักงานใหญ่)

55/26 หมู่บ้านทาวน์พลาซ เกษตร-นวมินทร์ แขวงนวลจันทร์ เขตบึงกุ่ม กรุงเทพฯ 10230
55/26 TOWN+ KASET-NAVAMIN VILLAGE NUANCHAN BUENGMUM BANGKOK 10230

TEL : 02-508-1010

info@grandturismo.co.th

www.grandturismo.co.th

LICENSE NO : 11/11512



ข้อมูลเพิ่มเติม : โรงแรมที่พัก



เนื่องจากการวางแผนแบบห้องพักของแต่ละโรงแรมแตกต่างกัน จึงอาจทำให้ห้องพักแบบ
ห้องเดี่ยว (Single) และห้องคู่ (Twin / Double) และห้องพักแบบ 3 ท่าน / 3 เตียง (Triple Room)
ห้องพักอาจจะไม่ติดกัน



กรณีมีงานจัดประชุมนานาชาติ (Trade Fair) เป็นผลให้ค่าโรงแรมสูงขึ้นมาก และห้องพักในเมืองเต็ม
บริษัทฯ ขอสงวนสิทธิ์ในการปรับเปลี่ยน หรือย้ายเมืองเพื่อให้เกิดความเหมาะสม



กรณีต้องการพักแบบ 3 ท่าน ต่อห้อง (Triple Room)
ในกรณีที่โรงแรมไม่มีห้อง Triple Room ทางบริษัทฯ ขอสงวนสิทธิ์ในการจัดห้องให้เป็นแบบ
แยก 2 ห้อง คือ 1 ห้องพักรู้ และ 1 ห้องพักเดี่ยว



มาตรฐานขนาดห้องพักของประเทศญี่ปุ่น

ห้องคู่ (TWIN) จะอยู่ที่ 14-16 ตารางเมตร
ห้องเดี่ยว และห้องคู่ 1 เตียงเดี่ยว (Single & Double) จะอยู่ที่ 12-14 ตารางเมตร
ห้องพักแบบ 3 ท่าน (Triple Room) จะอยู่ที่ 16-18 ตารางเมตร



ข้อมูลเพิ่มเติม : สัมภาระ และ ค่าพนักงานยกกระเป๋า (Porter)



สำหรับน้ำหนักของสัมภาระที่ทางสายการบินอนุญาตให้บรรทุกใต้ท้องเครื่องบิน คือ 20 กิโลกรัม
(สำหรับผู้โดยสารชั้นประหยัด / Economy Class Passenger) การเรียกค่าธรรมเนียมเพิ่มเป็นสิทธิ์
ของสายการบินที่ท่านไม่อาจปฏิเสธได้ (ท่านต้องชำระในส่วนที่โดนเรียกเก็บเพิ่ม)



สำหรับกระเป๋าสัมภาระของผู้โดยสาร (ยกเว้นทารก) สามารถนำสัมภาระพกพาขึ้นเครื่องได้ไม่เกิน 2 ชิ้น
ได้แก่ กระเป๋าสัมภาระ 1 ชิ้น หรือกระเป๋าใส่คอมพิวเตอร์ หรือกระเป๋าถือ หรือกระเป๋าขนาดเล็กอีก 1 ชิ้น
ต้องมีขนาดไม่เกิน 56 ซม.(สูง) x 36 ซม.(กว้าง) x 23 ซม.(หนา)
ต้องสามารถจัดเก็บไว้ในช่องเก็บสัมภาระเหนือศีรษะภายในห้องโดยสารได้



ในกรณีที่กระเป๋าเดินทาง สัมภาระของท่าน เสียหาย สูญหาย
หรือเกิดความล่าช้าจากการเดินทาง ทางบริษัทฯ
ขอสงวนสิทธิ์ไม่รับผิดชอบในค่าใช้จ่ายต่างๆที่เกิดขึ้น ในทุกกรณี
หมายเหตุ... (สำคัญมาก!!! ผู้โดยสารควรรีบทราบก่อนการเดินทาง)



โรงแรมส่วนใหญ่ในประเทศญี่ปุ่นไม่มีพนักงานยกกระเป๋า (Porter) ให้บริการ
ท่านจึงต้องดูแลกระเป๋าเดินทาง และ สัมภาระด้วยตนเอง ขอแนะนำให้จัดเตรียมเสื้อผ้าและสิ่งของจำเป็น
ให้เหมาะสมกับจำนวนวันเดินทาง เพื่อความสะดวกสบายตลอดทริปค่ะ



บริษัท แกรนด์ทัวร์ริสโม จำกัด (สำนักงานใหญ่)
55/26 หมู่บ้านทาวน์พลาซ เกษตร-นวมินทร์ แขวงนวลจันทร์ เขตบึงกุ่ม กรุงเทพฯ 10230
55/26 TOWN+ KASET-NAVAMIN VILLAGE NUANCHAN BUENGMUM BANGKOK 10230

TEL : 02-508-1010
info@grandtourismo.co.th
www.grandtourismo.co.th

LICENSE NO : 11/11512

IMPORTANT!
INFORMATION!

ข้อควรรู้ก่อนทำการจองทัวร์ สำคัญมาก!!!

1

รายการอาจมีการเปลี่ยนแปลงตามความเหมาะสม

เนื่องจาก การยกเลิกเที่ยวบิน ความล่าช้าของสายการบิน โรงแรม ที่พัก การจราจร เหตุการณ์ทางการเมือง การนัดหยุดงาน การก่อจลาจล อุบัติเหตุ สภาพอากาศ ภัยธรรมชาติ ว่างภัย อัคคีภัย โรคระบาด ในประเทศ หรือนอกประเทศ หรือเมืองที่ท่านเดินทางไป หรือ ไม่ว่าจะด้วยสาเหตุใดๆ ก็ตาม **(ซึ่งเป็นเหตุการณ์ที่นอกเหนือการควบคุมจากทางบริษัทฯ)** โดยทางบริษัทฯ จะคำนึงถึงความปลอดภัยของลูกค้าเป็นสำคัญ

2

หากท่านยกเลิกทัวร์

เนื่องจากเหตุการณ์ความไม่สงบทางการเมือง สายการบิน สภาพอากาศ ภัยธรรมชาติ ว่างภัย อัคคีภัย โรคระบาด ในประเทศ หรือนอกประเทศ หรือเมืองที่ท่านเดินทางไป แต่สายการบิน หรือในส่วนของการบริการทางประเทศที่ท่านเดินทางท่องเที่ยว ยังคงให้บริการอยู่เป็นปกติ ทางบริษัทฯ ขอสงวนสิทธิ์ในการไม่คืนค่าทัวร์ทั้งหมด หรือบางส่วนให้กับท่าน

3

หากในวันเดินทาง สถานที่ท่องเที่ยวใดที่ไม่สามารถเข้าชมได้

สถานที่ท่องเที่ยวใดที่ไม่สามารถเข้าชมได้ ไม่ว่าจะด้วยสาเหตุใดก็ตาม **ทางบริษัทฯ จะหาสถานที่ท่องเที่ยวใหม่ทดแทน หรือคืนค่าใช้จ่ายบางส่วนนั้นให้**

4

บริษัทฯ จะไม่รับผิดชอบและขอสงวนสิทธิ์ในการไม่คืนค่าทัวร์ทั้งหมด หรือ บางส่วนให้กับท่าน ในกรณีดังนี้

- กรณีที่กองตรวจคนเข้าเมือง ห้ามผู้เดินทาง เดินทาง เนื่องจากมีสิ่งผิดกฎหมาย หรือสิ่งของห้ามนำเข้าประเทศ **เอกสารเดินทางไม่ถูกต้อง** หรือความประพฤติส่อไปในทางเสื่อมเสียด้วยเหตุผลใดๆ ก็ตามที่ทางกองตรวจคนเข้าเมืองห้ามเดินทาง
- กรณีที่สถานทูตงดออกวีซ่า อันสืบเนื่องมาจากตัวผู้โดยสารเอง
- กรณีที่กองตรวจคนเข้าเมืองของประเทศไทยงดออกเอกสารเข้าเมือง ให้กับชาวต่างชาติ หรือ คนต่างด้าวที่พำนักอยู่ในประเทศไทย



บริษัท แกรนด์ทัวร์ริสโม จำกัด (สำนักงานใหญ่)

55/26 หมู่บ้านทาวน์พาส เกษตร-นวมินทร์ แขวงนวลจันทร์ เขตบึงกุ่ม กรุงเทพฯ 10230
55/26 TOWN+ KASET-NAVAMIN VILLAGE NUANCHAN BUENGMUM BANGKOK 10230

TEL : 02-508-1010

info@grandtourismo.co.th

www.grandtourismo.co.th

LICENSE NO : 11/11512



จากมาตรการยกเว้นวีซ่าเข้าประเทศญี่ปุ่นให้กับคนไทย

ผู้ที่ประสงค์จะพำนักระยะสั้น ในประเทศญี่ปุ่นไม่เกิน 15 วัน ไม่ว่าจะด้วยวัตถุประสงค์ เพื่อการท่องเที่ยว เยี่ยมญาติ หรือธุรกิจ จะต้องยื่นเอกสารในขั้นตอนการตรวจเข้าเมือง เพื่อยืนยันการมีคุณสมบัติ การเข้าประเทศญี่ปุ่น ดังต่อไปนี้

1. ตัวเครื่องบินขาออกจากรัฐญี่ปุ่น (ทางบริษัทฯ จัดการให้)
2. สิ่งที่ยืนยันว่าท่านสามารถรับผิดชอบค่าใช้จ่ายที่อาจเกิดขึ้นในระหว่างที่พำนักในประเทศญี่ปุ่นได้ (เช่น เงินสด บัตรเครดิต เป็นต้น)
3. ชื่อ ที่อยู่ และหมายเลขติดต่อในระหว่างที่พำนักในประเทศญี่ปุ่น (ทางบริษัทฯ จัดการให้)
4. กำหนดการเดินทางระหว่างที่พำนักในประเทศญี่ปุ่น (ทางบริษัทฯ จัดการให้)

• คุณสมบัติการเข้าประเทศญี่ปุ่น

(สำหรับกรณีการเข้าประเทศญี่ปุ่นด้วยมาตรการยกเว้นวีซ่า)

1. หนังสือเดินทางต้องมีอายุการใช้งานเหลืออยู่ ไม่ต่ำกว่า 6 เดือน
2. กิจกรรมใดๆ ที่จะกระทำในประเทศญี่ปุ่นจะต้องไม่เป็นสิ่งที่ขัดต่อกฎหมายและเข้าข่ายคุณสมบัติการพำนักระยะสั้น
3. ในขั้นตอนการขอเข้าประเทศ จะต้องระบุระยะเวลาการพำนักไม่เกิน 15 วัน
4. เป็นผู้ที่ไม่มีประวัติการถูกส่งตัวกลับจากประเทศญี่ปุ่น มีได้อยู่ในระยะเวลาของการถูกปฏิเสธไม่ให้เข้าประเทศ และ ไม่เข้าข่ายคุณสมบัติที่จะถูกปฏิเสธไม่ให้เข้าประเทศ



หมายเหตุ : กรุณาอ่านศึกษารายละเอียดทั้งหมดก่อนทำการจอง เพื่อความถูกต้อง และ ความเข้าใจตรงกันระหว่างท่านลูกค้า และบริษัท

1

บริษัทฯ ขอสงวนสิทธิ์ที่จะเลื่อนการเดินทาง หรือ ปรับราคาค่าบริการขึ้น ในกรณีที่ผู้ร่วมคณะไม่ถึง 30 ท่าน

2

ขอสงวนสิทธิ์การเก็บค่าน้ำมันและภาษีสนามบินทุกแห่งเพิ่ม หากสายการบินมีการปรับขึ้นก่อนวันเดินทาง

3

บริษัทฯ จะไม่รับผิดชอบใดๆ ทั้งสิ้น หากเกิดกรณีความล่าช้าจากสายการบิน การยกเลิกบิน การประท้วง การนัดหยุดงาน การก่อการจลาจล ภัยธรรมชาติ การนำสิ่งของผิดกฎหมาย ซึ่งอยู่นอกเหนือความรับผิดชอบของบริษัทฯ



บริษัท แกรนด์ทัวร์ิสมิ จำกัด (สำนักงานใหญ่)

55/26 หมู่บ้านทาวน์พลัส เกษตร-นวมินทร์ แขวงนวลจันทร์ เขตบึงกุ่ม กรุงเทพฯ 10230
55/26 TOWN+ KASET-NAVAMIN VILLAGE NUANCHAN BUENGMUM BANGKOK 10230

TEL : 02-508-1010

info@grandtourismo.co.th

www.grandtourismo.co.th

LICENSE NO : 11/11512

4

บริษัทฯ จะไม่รับผิดชอบใดๆ ทั้งสิ้น หากเกิดสิ่งของสูญหาย อันเนื่องมาจากความประมาทของท่าน เกิดจากการโจรกรรม และอุบัติเหตุจากความประมาทของนักท่องเที่ยวเอง

5

เมื่อท่านตกลงชำระเงินมัดจำหรือค่าทัวร์ทั้งหมดกับทางบริษัทฯแล้ว ทางบริษัทฯ จะถือว่าท่านได้ยอมรับเงื่อนไขข้อตกลงต่างๆ ทั้งหมด

6

รายการนี้เป็นเพียงข้อเสนอที่ต้องได้รับการยืนยันจากบริษัทฯ อีกครั้งหนึ่ง หลังจากได้สำรองโรงแรมที่พักในต่างประเทศเรียบร้อยแล้ว โดยโรงแรม จัดในระดับใกล้เคียงกัน ซึ่งอาจจะปรับเปลี่ยนตามที่ระบุในโปรแกรม

7

การจัดการเรื่องห้องพักรวม เป็นสิทธิของโรงแรมในการจัดห้องให้กับกรุ๊ป ที่เข้าพัก โดยมีห้องพักสำหรับผู้สูบบุหรี่ / ปลอดบุหรี่ได้ โดยอาจจะขอเปลี่ยนห้องได้ตามความประสงค์ของผู้ที่พัก ทั้งนี้ขึ้นอยู่กับความพร้อม ให้บริการของโรงแรม และไม่สามารถรับประกันได้

8

กรณีผู้เดินทางต้องการความช่วยเหลือเป็นพิเศษ อาทิเช่น ใช้วีลแชร์ กรุณาแจ้งบริษัทฯ อย่างน้อย 7 วันก่อนการเดินทาง มิฉะนั้นบริษัทฯ ไม่สามารถจัดการล่วงหน้าให้ได้

9

มัคคุเทศก์ พนักงาน และตัวแทนของผู้จัด ไม่มีสิทธิ์ในการให้คำสัญญาใดๆ ทั้งสิ้นแทนผู้จัด นอกจากมีเอกสารลงนามโดยผู้มีอำนาจ ของผู้จัดกำกับเท่านั้น

10

ในกรณีที่ผู้เดินทางไม่ผ่านการพิจารณา หรือการอนุญาต ให้เดินทางเข้าประเทศญี่ปุ่น หรือการออกเดินทางจากประเทศไทย โดยเจ้าหน้าที่ตรวจคนเข้าเมือง หรือ กรมแรงงาน ของทั้งสองประเทศ อันเนื่องมาจากการกระทำที่ส่อไปในทางผิดกฎหมาย การหลบหนี เข้าออกเมือง เอกสารเดินทางไม่ถูกต้อง หรือการถูกปฏิเสธในกรณีอื่นๆ ทางผู้จัดจะไม่รับผิดชอบ และไม่สามารถคืนค่าใช้จ่ายต่างๆ ได้เนื่องจาก เป็นค่าใช้จ่ายที่ได้ทำการชำระแบบเหมาจ่ายให้กับตัวแทนต่างๆ ในประเทศญี่ปุ่นแล้ว



บริษัท แกรนด์ทัวร์ริสโม จำกัด (สำนักงานใหญ่)

55/26 หมู่บ้านทาวน์พลาส เกษตร-นวมินทร์ แขวงนวลจันทร์ เขตบึงกุ่ม กรุงเทพฯ 10230

55/26 TOWN+ KASET-NAVAMIN VILLAGE NUANCHAN BUENGMUM BANGKOK 10230

TEL : 02-508-1010

info@grandtourismo.co.th

www.grandtourismo.co.th

LICENSE NO : 11/11512

11

สภาพการจราจรในช่วงวันเดินทางตรงกับวันหยุดเทศกาลของญี่ปุ่น หรือ วันเสาร์อาทิตย์ รถอาจจะติด ทำให้เวลาในการท่องเที่ยว และ ซุปปิ้งแต่ละสถานที่น้อยลง โดยเป็นดุลยพินิจของมัคคุเทศก์ และคนขับรถ ในการบริหารเวลา ซึ่งอาจจะขอความร่วมมือจากผู้เดินทางในบางครั้ง ที่ต้องเร่งรีบ เพื่อให้ได้ท่องเที่ยวตามโปรแกรม

12

บริการน้ำดื่มท่านวันละ 1 ขวด ต่อคน /ต่อวัน เฉพาะในวันที่มีการให้บริการโดยรถบัส

13

การให้บริการของรถบัสนำเที่ยวญี่ปุ่น ตามกฎหมายของประเทศญี่ปุ่น สามารถให้บริการวันละ 10 ชั่วโมง และไม่เกินเวลา 19.00 น. ตามเวลาท้องถิ่นประเทศญี่ปุ่น มีอาจเพิ่มเวลาได้ โดยมัคคุเทศก์ และ คนขับจะเป็นผู้บริหารเวลาตามความเหมาะสม ทั้งนี้ขึ้นอยู่กับสภาพการจราจรในวันเดินทางนั้นๆเป็นหลัก จึงขอสงวนสิทธิ์ ในการปรับเปลี่ยนเวลาท่องเที่ยวตามสถานที่ในโปรแกรมการเดินทาง

ขอขอบพระคุณทุกท่านที่มอบความไว้วางใจให้กับเรา
ดูแลเรื่องการท่องเที่ยวและบริการ

