

บริษัท แกรนด์ทัวร์ริสโม จำกัด  
GRANDTOURISMO  
CO.,LTD.



บริษัท แกรนด์ทัวร์ริสโม จำกัด (สำนักงานใหญ่)

55/26 หมู่บ้านทาวนพลัส เกษตร-นวมินทร์ แขวงนวลจันทร์ เขตบึงกุ่ม กรุงเทพฯ 10230  
55/26 TOWN+ KASET-NAVAMIN VILLAGE NUANCHAN BUENKUM BANGKOK 10230

TEL : 02-508-1010

info@grandtourismo.co.th

www.grandtourismo.co.th

LICENSE NO : 11/11512

GTM-01

# HONG KONG

นองปิง ดิสนีย์แลนด์ ไข้วพระ แชกงหวีว



รวมค่าบัตรเข้า  
สวนสนุกดิสนีย์แลนด์

รวมค่ากระเช้า  
ขึ้นนองปิง

ZGHKG-2532EK  
3 วัน 2 คืน EK  
Emirates

สนุกสนานไปกับสวนสนุกดิสนีย์แลนด์ นั่งกระเช้านองปิง สักการะพระใหญ่  
อธิษฐานขอพรเทพเจ้าแชกง นมัสการเจ้าแม่กวนอิมฮ่องฮ่า

เดินทาง : พ.ย. 68 - ม.ค. 69

ราคาเริ่ม  
**19,990**



★เมนูพิเศษ!!★ "ห้าอย่าง"  
"ต้มซ่า" และ "ชาบู" สไตล์ฮ่องกง  
☑️ เกี่ยวครบทุกวันไปมีอิสระ ☑️ รวมค่ากระเช้านองปิง

★แถมฟรี!!★  
ประกันอุบัติเหตุ

15 คน ออกเดินทาง บริการอาหาร 4 มื้อ พักโรงแรม 3 ดาว บ้านพักกระเป๋า 30 กก.

LET'S GO GROUP

บริษัทแกรนด์ทัวร์ริสโม จำกัด  
GRANDTOURISMO  
CO.,LTD.

f : GRANDTOURISMO  
t : @GTMTALK

092-854-9496  
092-856-6244

02-508-1010  
www.grandtourismo.co.th  
LICENSE NO : 11/11512

เกี่ยวกับเรา...ไม่มีวันสิ้นสุด

ZGHKG-2532EK

3 | 2 | EK  
วัน | คืน | บิน

Emirates

# HONG KONG

ฮ่องกง ดิสนีย์แลนด์ ไข่มุกแห่งตะวันออก



โปรแกรมเดินทาง 3 วัน 2 คืน Emirates (EK)

พฤษภาคม 2568 - มกราคม 2569



น้ำหนักกระเป๋า 30 Kg

อาหาร 4 มื้อ + บนเครื่อง

ราคาเริ่ม **19,990** บาท

BKK ●-----● HKG



HKG ●-----● BKK



ไฟล์ทบิน

เวลาออก

เวลาถึง

EK384

13:45

17:40

ไฟล์ทบิน

เวลาออก

เวลาถึง

EK385

21:00

23:15

วันที่

โปรแกรมทัวร์

เช้า

เที่ยง

เย็น

โรงแรม

1 สนามบินสุวรรณภูมิ - สนามบินนานาชาติฮ่องกง - Avenue of Stars



ท่านอย่าง

Starphire Hotel หรือเทียบเท่า ★★★

2 นั่งกระเช้านองปิง - วัดโป้วหลิน - นมัสการพระใหญ่เทียนถาน  
ฮ่องกงดิสนีย์แลนด์ ชมการแสดงดอกไม้ไฟ (บริการรถรับ - ส่ง)

เต็มซ้ำ

×

×

Starphire Hotel หรือเทียบเท่า ★★★

3 วัดแชกงหมิว - วัดหวังต้าเซียน - เจ้าแม่กวนอิมฮ่องกง  
- โรงงานจิ๋วเวอร์รี่ - ร้านหยก - ซุปปิ้งจิมซาจู้  
- สนามบินนานาชาติฮ่องกง - สนามบินสุวรรณภูมิ (ประเทศไทย)

เต็มซ้ำ

ซาบู



\*\* อัตราค่าบริการนี้เฉพาะพาสปอร์ตไทยเท่านั้น ในกรณีพาสปอร์ตต่างชาติ จ่ายเพิ่ม ท่านละ 5,000 บาท \*\*

\*\* กรณีไม่ประสงค์ลงร้านอาหารฮ่องกง จ่ายเพิ่ม ท่านละ 1,000 HKD \*\*



บริษัท แกรนด์ทัวร์ริสโม จำกัด (สำนักงานใหญ่)  
55/26 หมู่บ้านทาวน์พลาส เกษตร-นวมินทร์ แขวงนวลจันทร์ เขตบึงกุ่ม กรุงเทพฯ 10230  
55/26 TOWN+ KASET-NAVAMIN VILLAGE NUANCHAN BUENGGUM BANGKOK 10230

TEL : 02-508-1010  
info@grandtourismo.co.th  
www.grandtourismo.co.th

LICENSE NO : 11/11512

## อัตราค่าบริการ



วันเดินทาง	ราคาทัวร์/ท่าน พักห้องละ 2-3 ท่าน	ราคาทัวร์เด็ก/ท่าน อายุไม่เกิน 12 ปี มีเตียง / ไม่มีเตียง	ราคาทัวร์ไม่รวม ตัวเครื่องบิน	ราคา ห้องพักเดี่ยว
08 – 10 พฤศจิกายน 2568	19,990	19,990 / 18,990	16,990	7,500
14 – 16 พฤศจิกายน 2568	19,990	19,990 / 18,990	16,990	7,500
29 พ.ย. – 01 ธ.ค. 2568	19,990	19,990 / 18,990	16,990	7,500
06 – 08 ธันวาคม 2568	20,990	20,990 / 19,990	17,990	7,500
12 – 14 ธันวาคม 2568	19,990	19,990 / 18,990	16,990	7,500
13 – 15 ธันวาคม 2568	19,990	19,990 / 18,990	16,990	7,500
27 – 29 ธันวาคม 2568	21,990	21,990 / 20,990	18,990	7,500
30 ธ.ค. 68 – 01 ม.ค. 69	25,990	25,990 / 24,990	22,990	8,000
01 – 03 มกราคม 2569	25,990	25,990 / 24,990	22,990	8,000
02 – 04 มกราคม 2569	23,990	23,990 / 22,990	20,990	8,000

อัตราค่าบริการสำหรับ เด็กอายุไม่เกิน 2 ปี ณ วันเดินทางกลับ (Infant) ท่านละ 8,000 บาท

**\*\* อัตรานี้ไม่รวมค่าทิปคนขับรถ มัคคุเทศก์ท้องถิ่น และ หวีหน้าทัวร์ ท่านละ 1,500 บาท/ท่าน \*\***

### สำคัญโปรดอ่าน

- กรุณาทำการจองล่วงหน้าก่อนเดินทางอย่างน้อย 30 วัน พร้อมชำระเงินมัดจำ **ท่านละ 5,000 บาท/ท่าน** และชำระส่วนที่เหลือ 21 วัน ก่อนการเดินทาง กรณีวันเดินทางน้อยกว่า 21 วัน ต้องชำระค่าทัวร์เต็มจำนวน 100% เท่านั้น
- พีเรียดวันหยุด ท่านละ 8,000 บาท/ท่าน (27 - 29 ธ.ค. 68, 30 ธ.ค. 68 – 01 ม.ค. 69, 01 – 03 ม.ค. 69, 02 – 04 ม.ค. 69)**
- อัตราค่าบริการนี้ จำเป็นต้องมีผู้เดินทาง จำนวน 15 ท่าน ขึ้นไป ในแต่ละคณะ กรณีที่มีผู้เดินทางไม่ถึงตามจำนวนที่กำหนดทางบริษัทฯ ขอสงวนสิทธิ์ในการเลื่อนการเดินทาง หรือเปลี่ยนแปลงอัตราค่าบริการ (ปรับราคาเพิ่มขึ้น เพื่อให้คณะได้ออกเดินทาง ตามความต้องการ)
- ราคานี้สำหรับพาสปอร์ตไทยเท่านั้น สำหรับพาสปอร์ตต่างชาติชำระเพิ่ม 5,000 บาท/ท่าน ทุกกรณี**
- ท่านที่ต้องออกบัตรโดยสารภายในประเทศ (ตัวเครื่องบิน, รถทัวร์, รถไฟ) กรุณาสอบถามที่เจ้าหน้าที่ทุกครั้งก่อนทำการออกบัตรโดยสาร เนื่องจากสายการบินอาจมีการปรับเปลี่ยนไฟล์ท์ หรือ เวลาบิน โดยไม่แจ้งให้ทราบล่วงหน้า และการแนะนำจากเจ้าหน้าที่เป็นเพียงการแนะนำเท่านั้น

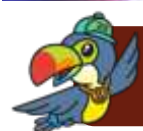


บริษัท แกรนด์ทัวร์ริสโม จำกัด (สำนักงานใหญ่)  
55/26 หมู่บ้านกาวินพลาซ่า เกษตร-นวมินทร์ แขวงนวลจันทร์ เขตบึงกุ่ม กรุงเทพฯ 10230  
55/26 TOWN+ KASET-NAVAMIN VILLAGE NUANCHAN BUENGGUM BANGKOK 10230

TEL : 02-508-1010  
info@grandtourismo.co.th  
www.grandtourismo.co.th

LICENSE NO : 11/11512

- ระหว่างท่องเที่ยวหากนักท่องเที่ยวได้รับการตรวจยืนยันว่ามีเชื้อโควิด ทางโรงแรมอาจมีค่าทำความสะอาดห้องพักเพิ่มเติม (ไม่รวมอยู่ในรายการทัวร์)
- ในกรณีที่ภาครัฐทั้งไทย และประเทศปลายทางมีข้อกำหนดในการกักตัว หรือ การตรวจหาเชื้อโควิด-19 ทุกประเภท ผู้เดินทางต้องรับผิดชอบค่าใช้จ่ายส่วนนี้ด้วยตัวท่านเอง (ไม่รวมอยู่ในรายการทัวร์)
- อาหารบนเครื่องบินไปตามนโยบายของสายการบิน
- น้ำดื่ม 1 ขวด เฉพาะวันที่ 3 ของการเดินทาง



## Day1 สนามบินสุวรรณภูมิ – สนามบินนานาชาติฮ่องกง - Avenue of Stars

- 10.45 น. พร้อมกันที่ สนามบินสุวรรณภูมิ ชั้น 4 โดยมีป้ายต้อนรับ เลทส์โกกรูป และมีเจ้าหน้าที่คอยอำนวยความสะดวกพร้อมแนะนำข้อมูลในการเดินทางให้แก่ท่าน
- 13.45 น. นำท่านออกเดินทางสู่ **สนามบินนานาชาติฮ่องกง** เขตบริหารพิเศษฮ่องกงแห่งสาธารณรัฐประชาชนจีน โดยสายการบิน **EMIRATES (EK)** เที่ยวบินที่ **EK384 (มีบริการอาหารและเครื่องดื่มบนเครื่อง)**
- 17.40 น. ถึงสนามบินนานาชาติฮ่องกง **CHEK LAP KOK** หลังจากนั้นนำท่านผ่านขั้นตอนการตรวจคนเข้าเมือง รับสัมภาระ (เวลาท้องถิ่นเร็วกว่าประเทศไทย 1 ชั่วโมง) หลังผ่านพิธีการตรวจคนเข้าเมือง ให้คณะท่านออก Exit B จากนั้นนำท่านเดินทาง **ผ่านสะพานชิงหม่า** ติดอันดับเป็นสะพานแขวนที่มีช่วงกลางยาวที่สุดเป็นอันดับ 2 ของโลก และในปัจจุบันอยู่ที่อันดับที่ 7 ของโลก ตัวสะพานมีความกว้าง 41 เมตร มีสองชั้น ชั้นบนมีเส้นทางรถวิ่งจำนวน 6 ช่องทาง ส่วนชั้นล่างใช้สำหรับรถไฟ 2 ช่องทาง และช่องทางสำรองสำหรับรถยนต์ ในช่วงฤดูมรสุมอีก 4 ช่องทาง เริ่มก่อสร้างในปี ค.ศ. 1992 แล้วเสร็จในปี ค.ศ. 1997 ด้วยงบประมาณ 7.2 พันล้านเหรียญฮ่องกง





บริษัท แกรนด์ทัวร์ริสโม จำกัด (สำนักงานใหญ่)

55/26 หมู่บ้านทาวน์พลาซ่า เกษตร-นวมินทร์ แขวงนวลจันทร์ เขตบึงกุ่ม กรุงเทพฯ 10230  
55/26 TOWN+ KASET-NAVAMIN VILLAGE NUANCHAN BUENGGUM BANGKOK 10230

TEL : 02-508-1010

info@grandturismo.co.th

www.grandturismo.co.th

LICENSE NO : 11/11512

นำท่านเดินทางสู่ **อะเวนิว ออฟ สตาร์ส AVENUE OF STARS** ที่มีการประดับตราลายมือดาราศาสตร์ที่เคยประทับไว้ที่บริเวณพื้น ย้ายมาไว้บนขอบราวจับเสียบทางเดินริมน้ำตลอดแนว เพื่อให้ผู้ชมได้เห็นชัด และถ่ายรูปคู่กับรอยพิมพ์ดาราศาสตร์โดยมีวิวดีกรีวิวอ่าววิคตอเรียเป็นฉากพร้อมเพลิดเพลินกับวิวสุดอลังการของอ่าววิคตอเรีย



ค่า  
พักที่

บริการอาหารค่ำ ณ ภัตตาคาร (1) เมนูพิเศษ.. ห่านย่าง  
Starphire Hotel ระดับ 3 ดาว หรือเทียบเท่า



Day2

นั่งกระเช้าหนองปีง – วัดโป้วหลิน – นมัสการพระใหญ่เทียนถาน  
– ฮองกงดิสนีย์แลนด์ (บริการรถรับ - ส่ง)

เช้า บริการอาหารเช้า ณ ภัตตาคาร บริการท่านด้วยติ่มซำขึ้นชื่อของฮ่องกง อาทิ สะเก๋า ขนมจีบกุ้ง ก๋วยเตี๋ยวหลอด โจ๊ก เป็นต้น (2)

นำท่านเดินทางสู่ **สถานีตงชุง (Tung Chung Station)** เพื่อขึ้น **กระเช้าลอยฟ้าหนองปีง 360 องศา (Ngong Ping 360) \*\* รวมค่านั่งกระเช้าแบบธรรมดาแล้ว \*\*** สถานที่แห่งนี้ถือว่าเป็นไฮไลท์อีกหนึ่งที่เมื่อมาฮ่องกงต้องมารับชมวิวทิวทัศน์ที่สวยงามของเกาะฮ่องกงจากกระเช้า ซึ่งกระเช้าที่นี้มี 3 แบบด้วยกัน คือ

- Standard Cabin กระเช้าแบบธรรมดา เหมาะสำหรับคนกลัวความสูง
- Crystal Cabin กระเช้าแบบกระจกแก้ว เหมาะสำหรับคนที่ชอบความตื่นเต้น
- Private Cabin กระเช้าชมวิวแบบส่วนตัว พื้นจะเป็นกระจกแก้ว ไม่ต้องรอดิว

**หมายเหตุ:** กรณีกระเช้าหนองปีงปิดซ่อมบำรุง หรือปิดเนื่องจากสภาพอากาศ ทางบริษัทฯ ขอสงวนสิทธิ์ในการเปลี่ยนเป็นรถโค้ชของอุทยาน เพื่อนำท่านขึ้นสู่ยอดเขาแทน และจะทำการคืนเงินค่าส่วนต่างกระเช้าผู้ใหญ่ท่านละ 30 เหรียญฮ่องกง และเด็กท่านละ 20 เหรียญฮ่องกง **\*\*หากท่านไม่ต้องการไปหนองปีง บริษัทฯ ขอสงวนสิทธิ์ในการคืนค่ากระเช้า และสงวนสิทธิ์ในการคืนค่ารถ ในการเดินทางไปดิสนีย์แลนด์ \*\***



นำท่านเดินทางไปยังเกาะล้านเตาเพื่อนมัสการพระใหญ่ ณ **วัดโป้วหลิน (Polin Monastery)**

หรือ นิยมเรียกว่าพระใหญ่อันเตา องค์พระสร้างทองสัมฤทธิ์ 160 ชั้น องค์พระพุทธรูปหันพระพักตร์ไปทางเหนือสู่จีนแผ่นดินใหญ่ ประดิษฐานอยู่โดยมีความสูง 26.4 เมตร บนฐานดอกบัว หากนับรวมฐานแล้วมีความสูงทั้งสิ้น 34 เมตร ค่าก่อสร้างพระพุทธรูป 60 ล้านบาทโดยพระพุทธรูปมีชื่อเรียกอย่างไม่เป็นทางการว่า พระใหญ่เทียนถาน ประดิษฐานบนแท่นบูชาที่มีความสูงเท่ากับตึก 3 ชั้น ออกแบบตามฐานโครงสร้างของหอฟ้าเทียนถานในปักกิ่ง ภายในเป็นที่ประดิษฐานของ พระสัมมาสัมพุทธเจ้า ทั้ง 5 พระองค์ ณ อาคารห่มนุ่งพุทธ โดยบนหลังคาวัดจะมีสัตว์มงคลตรงมุมของหลังคา ห้ามนำเครื่องเล่นไหว้ที่ประกอบด้วยเนื้อสัตว์เข้ามาไหว้เป็นอันขาด

นำท่านขอพร **พระใหญ่เทียนถาน (Tian Tan Buddha)** ณ ลานอธิษฐาน ให้ทุกท่านได้ตั้งจิตอธิษฐานขอพรไม่ว่าจะเป็นเรื่องสุขภาพ การงาน การเงิน เนื่องจากองค์พระเป็นปรารถนาพร จากลานอธิษฐานท่านสามารถเดินขึ้นชมฐานองค์พระได้ โดยจะมีบันไดทอดยาวจำนวน 268 ขั้น บริเวณฐานพระพุทธรูป เป็นที่ประดิษฐานของบรมสารีริกธาตุ (พระเขี้ยวแก้ว) และพระพุทธรูปหยกขาว ที่อันเชิญมาจากศรีลังกา ภาพวาดพุทธประวัติโดยวาดจากสีน้ำมัน (ไม่รวมค่าเข้าชม ท่านละ 60 เหรียญฮ่องกง) หรือชมวิวของเกาะล้านตาในมุมสูงได้ และยังมีรูปปั้นของเทพธิดาถวายเครื่องสักการะตามความเชื่อของนิยายมหายานประดิษฐานอยู่รอบๆ บริเวณฐานองค์พระ



**เกร็ดเล็กเกร็ดน้อยมูฮงใจให้เป๊ะปัง!!** “ชาวฮ่องกงเชื่อว่า หากใครได้มานมัสการขอพรพระใหญ่ ชีวิตจะมีแต่ความสุข

และประสบความสำเร็จในทุกๆ ด้าน”

**อิสระอาหารเที่ยงตามอัธยาศัย เพื่อความสะดวกแก่การท่องเที่ยว**

นำท่านเดินทางสู่ **ฮ่องกงดิสนีย์แลนด์ (Hong Kong Disneyland)** อาณาจักรแห่งจินตนาการนี้ประกอบด้วยพื้นที่ 8 ส่วน ได้แก่ เมนสตรีท-ยูเอสเอ, แอดเวนเจอร์แลนด์, แฟนตาซีแลนด์, ทูมอร์โรว์แลนด์, ทอย สตอรี แลนด์, กริซลีย์ กัลช, มิสทิคพอยท์ และใหม่ล่าสุด เวิลด์ ออฟ ไซเรน จากนั้นไปสู่อะดิเวนเจอร์สในแอดเวนเจอร์แลนด์ ผจญภัยกับการล่องเรือท่องป่าที่เต็มไปด้วยสิ่งสสารสัตว์ตลกดลันทางและโชว์แรงแบบที่ตื่นเต้น เข้าสู่อาณาจักรแห่งแฟนตาซี ที่ซึ่งคุณจะได้พบกับ ปราสาทซินเดอเรลล่า และวงดนตรีประสานเสียงมิกกี้เมาส์ พร้อมด้วยเอฟเฟกต์เคลื่อนไหวตระการตาแบบ 3 มิติ ลัดไปยังอาณาจักรของมนุษย์ต่างดาวและข้ามเวลาไปยังทูมอร์โรว์แลนด์ ดินแดนแห่งอนาคตและสิ่งที่ไม่ได้คือ รถไฟเหาะ Hyper Space Mountain แน่นนอนว่าอย่าลืมนะไปถ่ายรูปกับมิกกี้ และจับมือกับเจ้าเปิดชื่อ ก้องโลก เดินท่องไปผ่านสวนหย่อมที่เต็มไปด้วยวัตถุโบราณที่สร้างภาพลวงตา 3 มิติ สวรรค์พิพิธภัณฑลัทธิลับที่ซึ่งวัตถุโบราณนำต้นตอจากทั่วโลกมามีชีวิตต่อหน้าต่อตาใน มิสทิค พอยท์



เที่ยง



บริษัท แกรนด์ทัวร์ิสมิ จำกัด (สำนักงานใหญ่)

55/26 หมู่บ้านทาวน์พลาซ เกษตร-นวมินทร์ แขวงนวลจันทร์ เขตบึงกุ่ม กรุงเทพฯ 10230  
55/26 TOWN+ KASET-NAVAMIN VILLAGE NUANCHAN BUENKUM BANGKOK 10230

TEL : 02-508-1010

info@grandtourismo.co.th

www.grandtourismo.co.th

LICENSE NO : 11/11512



และไม่ควรพลาดกับ It's A Small World ล่องเรือชมเหล่าบรรดาตุ๊กตานานาชาติ ซึ่งแบ่งเป็นโซนของแต่ละชาติไว้ โดยตุ๊กตาจะมีการเคลื่อนไหวไปตามเสียงเพลง It's A Small World และแทรกด้วยเสียงเครื่องดนตรีที่เป็นเอกลักษณ์ของแต่ละชาติ ซึ่งแบ่งเป็นโซนของแต่ละชาติไว้ โดยตุ๊กตาจะมีการเคลื่อนไหวไปตามเสียงเพลง It's A Small World และแทรกด้วยเสียงเครื่องดนตรีที่เป็นเอกลักษณ์ของแต่ละชาติ และอย่าลืมแวะทักทายตุ๊กตาสวมชุดประจำชาติของไทย สนุกกับเกมต่างๆ การแสดงแสงสี "เรารักมิกกี้!" จากนั้นเชิญท่านสนุกสนานกับเครื่องเล่นในดิสนีย์แลนด์และโซนต่างๆ พบกับเครื่องเล่นใหม่ล่าสุด ธีมมาร์เวล Ant-Man And The Wasp: Nano Battle! ท่านสามารถร่วมความสนุกได้โดยการชียนาพาหนะอันทันสมัยของ S.H.I.E.L.D. ในการต่อสู้อย่างกล้าหาญแบบอินเทอร์แอคทีฟในพิพิธภัณฑ์วิทยาศาสตร์และเทคโนโลยี S.H.I.E.L.D. ไปพร้อมกับ Ant-Man and The Wasp เพื่อต่อสู้กับเหล่าร้าย Arnim Zola และกองทัพของ Hydra Swarm-bots ผู้ชั่วร้าย และสนุกไปกับ Iron Man Experience บินไปกับไอรอนแมน เหนือพากฟ้าของฮ่องกง หยิบแว่นตา Stark Vision ขึ้นสวมใส่แล้วเตรียมตัวสำหรับการเข้าสู่ยุคใหม่อย่างเต็มตัว! การบินแต่ละครั้งของ Expo Edition Iron Wing จะใช้พลังงานจากเตาปฏิกรณ์อาร์คของตนเองและมีเทคโนโลยีล่าสุดจากสตาร์ค อินดัสตรี





บริษัท แกรนด์ทัวริสโม จำกัด (สำนักงานใหญ่)

55/26 หมู่บ้านทาวน์พลาส เกษตร-นวมินทร์ แขวงนวลจันทร์ เขตบึงกุ่ม กรุงเทพฯ 10230  
55/26 TOWN+ KASET-NAVAMIN VILLAGE NUANCHAN BUENGGUM BANGKOK 10230

TEL : 02-508-1010

info@grandtourismo.co.th

www.grandtourismo.co.th

LICENSE NO : 11/11512

– รวมถึง ชุดเกราะโลหะที่มีความทนทานสูง ระบบปัญญาประดิษฐ์ และกระจกที่ซ่อมแซมตัวเองได้ เมื่อคุณพร้อมสำหรับการบินขึ้น คุณจะได้ออกฟ้าที่ตื่นเต้นเร้าใจของตัวเมือง เพื่อชมมุมมองที่แปลกใหม่ล่าสุดและสูงที่สุดบนขอบฟ้า ของฮ่องกง นั่นคือ Hong Kong Stark Tower เพียงอยากเตือนว่า มีรายงานถึงปฏิบัติการของไฮดร่าอยู่บริเวณนี้ ให้เตรียมพร้อมสำหรับการต่อสู้! ซึ่งแต่ละแห่งต่างมีจุดเด่นความพิเศษเฉพาะตัว ท่องอเมริกาฉบับย่อส่วนอย่างมีชีวิตชีวาที่ถนนเมนสตรีท พร้อมด้วยทาวน์สแควร์ ร้านค้าน่ารักๆ และหอสั่งเหตุการณ์วิคตอเรียชบวนพาเหรดไฟล์ท ออฟ แฟนตาซี จะจัดแสดงในเวลา 13.30 น. ของทุกวัน โดยสามารถชมชบวนพาเหรดได้ที่เมนสตรีท ยูเอสเอ (ขึ้นอยู่กับสภาพอากาศ ณ วันนั้นๆ) ชมและเชียร์ตัวละครดิสนีย์ ที่ร่วมชบวนมากมายไม่ว่าจะเป็นตัวการ์ตูนดัง อาทิ Mickey mouse, Minnie mouse, Winnie and the Pooh ตามด้วยเจ้าหญิงแสนสวยจากนิทานหลากหลายเรื่อง



อาทิ Snow White, Rapunzel, Cinderella ฯลฯ หรือตัวละครจากภาพยนตร์ดัง อาทิ The Jungle Book, The Lion King, Toy Story ฯลฯ ท่านสามารถไปเยี่ยมชม เอเรนเดลล์ คุณจะสัมผัสประสบการณ์ไม่รู้ลืมราวกับกำลังหลุดเข้าไปในภาพยนตร์ "ไฟรเซ็น" โดยจุดแวะที่เหมือนถอดแบบออกมาจากภาพยนตร์และไม่ควรพลาดอย่างยิ่ง ก็คือภูเขาทางเหนือ ซึ่งมียอดเขาตระหง่านเป็นจุดสูงสุดในเอเรนเดลล์แห่งนี้, ปราสาทน้ำแข็ง สถานที่ที่เอลซ่าได้ปลดปล่อยพลังน้ำแข็งออกมาอย่างอิสระเป็นครั้งแรก, ปราสาทเอเรนเดลล์ ที่พำนักของเหล่าราชวงศ์, อ่าวแห่งเอเรนเดลล์ ที่ที่คุณจะได้เห็นเรือตกลด้าเล็กที่อันนาตกลงไปเมื่อครั้งที่เธอพบกับเจ้าชายฮานส์, หอนาฬิกา ฉากหลังของการเดินรำระหว่างอันนากับเจ้าชายฮานส์, น้ำพุแห่งมิตรภาพ ที่เอลซ่าใช้พลังเปลี่ยนน้ำพุเป็นเกล็ดหิมะวิบวับแสนสวย นอกจากนี้ท่านยังสามารถสนุกสนานไปกับเทศกาลเฉลิมฉลอง Summer Snow Day ด้วยการร่วม ทริปล่องเรือ ไฟรเซ็น เอเวอร์ ออฟเตอร์ เพื่อไปพบกับเอลซ่าที่ปราสาทน้ำแข็ง หรือ เลื่อนผจญภัยไปกับรถไฟเหาะรถเลื่อนแบบฉบับแวนเดอร์บิลท์ โอคเคินส์ สไลด์ติ้ง สเลตส์ พร้อมทั้งเพลิดเพลินไปกับการพบปะและพูดคุยกับอันนาและเอลซ่าที่เพลย์เฮ้าส์อิน เดอะ ภูเก็ตเพื่อเตรียมตัวสำหรับงานเทศกาล Summer Snow Day ผู้เยี่ยมชมสามารถดำดิ่งไปกับงานเทศกาลอันทรงเสน่ห์นี้ด้วยเครื่องแต่งกายสุดพิเศษ



บริษัท แกรนด์ทัวร์ริสโม จำกัด (สำนักงานใหญ่)  
55/26 หมู่บ้านทาวน์พลาซ เกษตร-นวมินทร์ แขวงนวลจันทร์ เขตบึงกุ่ม กรุงเทพฯ 10230  
55/26 TOWN+ KASET-NAVAMIN VILLAGE NUANCHAN BUENGGUM BANGKOK 10230

TEL : 02-508-1010  
info@grandtourismo.co.th  
www.grandtourismo.co.th

LICENSE NO : 11/11512

อย่างชูดประจำงานเทศกาลฉายโรสเมดลิ่ง Rosemaling พื้นที่หน้าด้วยกลิตเตอร์ลวดลายหิมะ ทำผมทรงเดียวกับเอลซ่า และสวมเสื้อคลุมตามอันนา และในช่วงเวลา 2-3 ทุ่ม ชมไฮไลท์การแสดงดอกไม้ไฟที่ปราสาทเจ้าหญิง มีชื่อว่า Momentous มหัศจรรย์แสงสีแห่งราตรี ที่ใช้ในการเล่าเรื่อง จะจุดประกายท้องฟ้าในยามค่ำคืนด้วยมัลติมีเดียที่แสนตระการตา (อาจมีการยกเลิกการแสดงหากสภาพอากาศไม่เอื้ออำนวย)



\*\* อิสระอาหารกลางวัน และอาหารค่ำ เพื่อไม่ให้เป็นเวลาในการท่องเที่ยว \*\*  
\*\*\* รวมบริการ รถ รับส่ง รถจะมารับท่านหลังจากชมการแสดงพลุเสร็จเท่านั้น  
หากท่านต้องการกลับก่อนเวลา ทางบริษัทของสงวนสิทธิในการคืนค่ารถ \*\*\*

พักที่

Starphire Hotel ระดับ 3 ดาว หรือเทียบเท่า



Day3

วัดแขกงหมิว – วัดหวังต้าเซียน – เจ้าแม่กวนอิมฮ่องกง – โรงงานจิ๋วเวอริรี่  
 – ร้านหยก - ซ้อปิ้งจิมซาจู้ย – สนามบินนานาชาติฮ่องกง  
 – สนามบินสุวรรณภูมิ (ประเทศไทย)

เช้า

บริการอาหารเช้า ณ ภัตตาคาร บริการท่านด้วยติ่มซำขึ้นชื่อของฮ่องกง อาทิ สะเก๋า ขนมจีบกุ้ง ก๋วยเตี๋ยวหลอด โจ๊ก เป็นต้น (3)



ท่านเดินทางสู่ **วัดแขกงหมิว (Che Kung Miu)** ตำนานวัดแขก หรือเรียกอีกชื่อหนึ่งว่า “วัดกังหันลม” เป็นอีกหนึ่งวัดที่มีประวัติศาสตร์อันยาวนาน สร้างมาตั้งแต่ 300 ปีก่อน ตามตำนานเล่ากันว่าได้มีโจรสลัดต้องการที่จะมาปล้นชาวบ้าน เมื่อนายพลแขกงู้ซู่เข้าก็ได้บอกให้ชาวบ้านพับกังหันลมแล้วนำไปติดไว้ที่หน้าบ้าน ปรากฏว่าโจรสลัดได้จากไปและไม่ได้ทำการปล้น ชาวบ้านจึงมีความเชื่อว่ากังหันลมนั้นช่วยขจัดสิ่งชั่วร้ายที่กำลังจะเข้ามา และนำพาสิ่งดีๆ มาสู่ตน จึงได้สร้างวัดแขกแห่งนี้ขึ้น เพื่อระลึกถึงนายพลแขกง และเป็นที่สักการะบูชา เพื่อไม่ให้มีสิ่งไม่ดีเกิดขึ้น กังหัน 4 ใบพัด แต่ละใบหมายถึง เดินทางปลอดภัย, สุขภาพแข็งแรง, โชคลาภ และเงินทอง เชื่อกันว่าหากหมุนครบ 3 รอบและตีกลอง 3 ครั้ง จะช่วยปัด

เป่าสิ่งชั่วร้ายออกไป และนำพาสิ่งดีๆ เข้ามา



**เกร็ดเล็กเกร็ดน้อยมุขังใจให้เป๊ะปัง!!**

**“อธิษฐานขอพรและมองหน้าท่านอย่างมุ่งมั่น หมุนกังหันแห่งโชคชะตา**

- ถ้าชีวิตในปีที่ผ่านมาไม่ดี ใช้นิ้วชี้หมุนกังหันตามเข็มนาฬิกา ให้ใช้มือซ้ายหมุนด้านซ้ายไปขวา
  - ถ้าชีวิตดีอยู่แล้วก็ให้หมุนกังหันกลับจากขวาไปซ้าย และตั้งใจอธิษฐานขอสิ่งที่เราอยากได้
- เชื่อว่า "กังหันนำโชค" จะหมุนแต่สิ่งดี ๆ เข้ามาในชีวิตเมื่อหมุนกังหันเสร็จแล้ว ตีกลอง อีก 3 ครั้ง ดัง ๆ เพื่อให้เป็นที่รับรู้ทั่วกันทั้งฟ้าดิน และให้พรนั้นสมปรารถนา”



นำท่านเดินทางสู่ **วัดหวังต้าเซียน (Wang Ta Sin Temple)** (คนจีนวางตุ้ง จะเรียกวัดนี้ว่า หวังไท่ซิน) เป็นวัดเก่าแก่อายุกว่าร้อยปี โดยชาวฮ่องกงส่วนใหญ่เดินทางมาวัดนี้เพื่อขอพรให้สุขภาพแข็งแรง ไร้โรคภัย ซึ่งวัดแห่งนี้เป็นที่ประดิษฐานของเทพเจ้าจีนหลายองค์อย่างเทพเจ้าหลักของวัดคือเทพหวังต้าเซียน



**เกร็ดเล็กเกร็ดน้อยมุขังใจให้เป๊ะปัง!!**

**“วิธีการอธิษฐานขอคู่ ชั้นแรกก็นำนิ้วโป้งในรูปเลยเอานิ้วโป้งกดปลายนิ้วนาง แล้วเอานิ้วก้อยสอดเข้าไปในรูของนิ้วนางทั้ง 2 ข้าง ค่อยๆ ทำ ใจเย็นๆ ไม่ยากเกินไปแน่นอน ดูจากภาพไม่ต้องตกใจว่า จะทำได้มัย เพราะบริเวณด้านข้างจะรูปสาธิตวิธีการอธิษฐานโดยละเอียดอีกครั้ง”**



นำท่าน **ไหว้ขอพรเจ้าแม่กวนอิมฮ่องฮำ (Kwun Yum Temple, Hung Hom)** เป็นวัดเล็กๆ อันเก่าแก่ ถูกสร้างมาตั้งแต่ปี พ.ศ. 2416 (ค.ศ.1873) มีลักษณะสถาปัตยกรรมแบบวัดจีนดั้งเดิม และถือเป็นวัดที่มีชื่อเสียงมากแห่งหนึ่งของฮ่องกง ซึ่งวัดแห่งนี้มีชื่อเสียงโด่งดังในเรื่องของ **"พิธีเยี่ยมเงินเทพเจ้า"** เพื่อให้เราชำระหนี้สิน ทองเงินไหลกองทองไหลมา โดยปกติทางวัดจะมีการจัดเทศกาลพิธีเยี่ยมเงินเทพเจ้าโดยเฉพาะ แต่นอกจากนั้นในวันปกติก็สามารถมาทำพิธีขอได้ตามสะดวก

เที่ยง

บริการอาหารกลางวัน ณ ภัตตาคาร (4) เมนูพิเศษ.. ซาบูฮ่องกง (บุฟเฟต์เครื่องดีมี ซอฟท์ดริง และเบียร์ไม่อั้น)



นำท่านเยี่ยมชม **โรงงานจิวเวลรี่** ที่ขึ้นชื่อของฮ่องกงพบกับงานดีไซน์ที่ได้รับรางวัลอันดับเยี่ยม และใช้ในการเสริมดวงเรื่องฮวงจุ้ย โดยการย่อใบพัดของกังหันวัดแซง มาทำเป็นเครื่องประดับ ไม่ว่าจะเป็น จี้ แหวน กำไล เพื่อให้เป็นเครื่องประดับติดตัว และเสริมดวงชะตา

นำท่านชม **ร้านหยก** มีสินค้ามากมายเกี่ยวกับหยก อาทิ กำไลหยก หรือสตัว์นำโชคอย่างปี่เสี่ยะ อิสระให้ท่านได้เลือกซื้อเป็นของขวัญหรือเป็นของที่ระลึก หรือนำโชคแต่ตัวท่านเอง



**เกร็ดเล็กเกร็ดน้อยมูฮงให้เป๊ะปัง!!**

**"ชาวจีนยังเชื่อกันอีกว่าหยกมีอำนาจ**

**คุ้มครองผู้สวมใส่ให้พ้นจากสิ่งชั่วร้าย เป็นเครื่องรางบอกเหตุได้ว่าผู้สวมใส่กำลังมีโชคหรือมีเคราะห์ร้ายอย่างไร สังเกตได้จากสีของหยก หากหยกมีสีสดใสใส นั่นก็หมายความว่า เจ้าของหยกกำลังจะมีโชค แต่ถ้าหากหยกมีสีหมองลงหรือมองเห็นรอยแตกร้าวชัดเจนก็แปลว่า เจ้าของหยกกำลังจะมีเคราะห์มาเยือน"**





บริษัท แกรนด์ทัวร์ริสโม จำกัด (สำนักงานใหญ่)

55/26 หมู่บ้านกาวินพลาส เกษตร-นวมินทร์ แขวงนวลจันทร์ เขตบึงกุ่ม กรุงเทพฯ 10230

55/26 TOWN+ KASET-NAVAMIN VILLAGE NUANCHAN BUENGGUM BANGKOK 10230

TEL : 02-508-1010

info@grandturismo.co.th

www.grandturismo.co.th

LICENSE NO : 11/11512



จากนั้นอิสระให้ท่านเต็มอิ่มกับการ **ช้อปปิ้งย่านจิมซาจู้ย (Tsim Sha Tsui)** มักจะตั้งต้นกันที่สถานีจิมซาจู้ย มีร้านขายของทั้งเครื่องหนัง, เครื่องกีฬา, เครื่องใช้ไฟฟ้า, กล้องถ่ายรูป ฯลฯ และสินค้าแบบที่เป็นของพื้นเมืองฮ่องกงอยู่ด้วยและตามชอปปิ้งอันชับช้อนมากมายมี SHOPPING COMPLEX ขนาดใหญ่ชื่อ OCEAN TERMINAL ซึ่งประกอบไปด้วยห้างสรรพสินค้าเรียงรายกันอยู่ และมีทางเชื่อมติดต่อกันสามารถเดินทะลุถึงกันได้ ให้แบรนด์ดังมากมายให้ท่านได้เลือกซื้อ ไม่ว่าจะเป็น COACH, LONGCHAMP, LOUIS VUITTON, HEMES, PRADA, GIORDANO, BOSSINI และอีกมากมาย

**\*\*\* หมายเหตุ เข้าวันที่ 2 ของการเดินทาง หากได้โรงแรมที่มีห้องอาหารเช้า  
ทางบริษัทของดอ์ฟเกรดอาหารเช้า**

**สมควรแก่เวลานำท่านเดินทางสู่สนามบินนานาชาติฮ่องกง**

จากนั้นนำท่านเดินทางสู่ **สนามบินนานาชาติฮ่องกง** เขตบริหารพิเศษฮ่องกงแห่งสาธารณรัฐประชาชนจีน






21.00 น. นำท่านออกเดินทางสู่ **สนามบินสุวรรณภูมิ** ประเทศไทย โดยสายการบิน **EMIRATES** เที่ยวบินที่ **EK385**  
**(มีบริการอาหารและเครื่องดื่มบนเครื่อง)**

23.15 น. เดินทางถึง **สนามบินสุวรรณภูมิ** ประเทศไทย โดยสวัสดิภาพ พร้อมความประทับใจจากทีมงานเลทส์โกกรุ๊ป

## ✔ อัตราค่าบริการนี้รวม

-  ค่าตัวเครื่องบินไป-กลับพร้อมคณะ
-  ค่าน้ำหนักกระเป๋าสัมภาระ เป็นไปตามสายการบินกำหนด
-  ค่าอาหารตามมือที่ระบุในรายการ
-  ค่าที่พักตามที่ระบุในรายการ พักห้องละ 2-3 ท่าน
-  ค่าประกันอุบัติเหตุระหว่างเดินทาง วงเงินท่านละ 1,000,000 บาท เจือขึ้นไซตามกรมธรรม์
-  ฟรีวีซ่า สำหรับหนังสือเดินทางไทย
-  ค่าภาษีสนามบินทุกแห่งที่มี
-  ค่าจ้างมัคคุเทศก์คอยบริการตลอดการเดินทาง
-  ค่ารถรับ-ส่ง และนำเที่ยวตามรายการ
-  ค่าเข้าชมสถานที่ต่างๆ ตามรายการ
-  ค่าบริการซึ่งได้รวมภาษีมูลค่าเพิ่ม 7% แล้ว ถ้าบริษัทสามารถ หัก ภาษี ณ ที่จ่าย 3% (ยอดก่อนภาษีมูลค่าเพิ่ม)

## ✘ อัตราค่าบริการนี้ไม่รวม

-  ค่าใช้จ่ายส่วนตัวนอกเหนือจากรายการที่ระบุ เช่น ค่าทำหนังสือเดินทาง, ค่าโทรศัพท์, ค่าโทรศัพท์ทางไกล, ค่าอินเทอร์เน็ต, ค่าซักรีด, มีมินิบาร์ในห้อง (กรุณาสอบถามจากหัวหน้าทัวร์ก่อนการให้บริการ)
-  ค่าดำเนินการอื่นๆ สำหรับผู้ที่ไม่ได้ถือหนังสือเดินทางสัญชาติไทย ค่าดำเนินการแจ้งเข้า-ออกประเทศ
-  ค่าอาหารพิเศษที่นอกเหนือจากรายการทัวร์กำหนด และ รวมถึงการริเคเวสอาหารพิเศษต่างๆ เช่น อาหารเจ มังสวิรัต อาหารทะเล เป็นต้น
-  ค่าบริการอื่นๆเพิ่มของสายการบิน เช่น ที่นั่ง อาหาร วิลแชร์ และ บริการเสริมอื่น (ถ้ามี)
-  ค่าทิปคนขับรถ หัวหน้าทัวร์และมัคคุเทศก์ท้องถิ่น

## เงื่อนไขการยกเลิกการเดินทาง

### 1. กรณีที่นักท่องเที่ยวต้องการ **ขอยกเลิกการเดินทาง เลื่อน หรือ เปลี่ยนแปลงการเดินทาง**

นักท่องเที่ยว (ผู้มีรายชื่อในเอกสารการจอง) จะต้อง **อีเมล** เพื่อลงนามในเอกสารแจ้งยืนยันยกเลิกการจอง กับทางบริษัทเป็นลายลักษณ์อักษรเท่านั้น ทางบริษัทไม่รับยกเลิกการจองผ่านทางโทรศัพท์ ไม่ว่ากรณีใดๆ ทั้งสิ้น

### 2. กรณีนักท่องเที่ยวต้องการ **ขอรับเงินค่าบริการคืน** กรุณาส่งเอกสารทางอีเมล เอกสารที่ใช้ประกอบการขอรับเงินคืนรายละเอียดดังนี้

- หน้าสมุดบัญชีธนาคารที่ต้องการให้นำเงินเข้า
- ใบเรียกเก็บเงิน หรือ หลักฐานการชำระเงินค่าบริการต่างๆ ทั้งหมด
- พาสปอร์ตหน้าแรกของผู้เดินทาง

**\*\* กรณีมอบอำนาจจะต้องมีหนังสือมอบอำนาจ และ สำเนาบัตรประชาชนของผู้รับมอบอำนาจ \*\***

เงื่อนไขการคืนเงินค่าบริการดังนี้

แจ้งยกเลิกก่อนเดินทาง ตั้งแต่ 30 วันขึ้นไป	คืนค่าใช้จ่ายทั้งหมด หรือ หักค่าใช้จ่ายจริงที่เกิดขึ้น (กรณีวันเดินทางตรงกับช่วงวันหยุดนักขัตฤกษ์ ไม่ว่าวันใดวันหนึ่งทางบริษัทขอสงวนสิทธิ์ในการยกเลิกการเดินทางไม่น้อยกว่า 55 วัน)
แจ้งยกเลิกก่อนเดินทาง 15-29 วัน	เก็บค่าใช้จ่ายก่อนละ 50% ของค่าทัวร์ หรือ หักค่าใช้จ่ายจริงที่เกิดขึ้น (กรณีที่มีค่าใช้จ่ายจริงมากกว่ากำหนด ทางบริษัทขอสงวนสิทธิ์ในการเรียกเก็บค่าใช้จ่ายเพิ่ม)
แจ้งยกเลิกก่อนเดินทาง 0-14 วัน	เก็บค่าใช้จ่ายก่อนละ 100% ของค่าทัวร์

## ข้อมูลสำคัญเกี่ยวกับโรงแรมที่พักที่ท่านควรรทราบ

1. เนื่องจากการวางแผนผังห้องพักของแต่ละโรงแรมแตกต่างกัน เช่น ห้องพักแบบห้องเดี่ยว (Single) ห้องพักแบบห้องคู่ 2 ท่าน (Twin/Double) และ ห้องพักแบบ 3 ท่าน / 3 เตียง (Triple Room) จึงอาจทำให้ห้องพักแต่ละประเภท อาจจะไม่ติดกัน หรือ อยู่คนละชั้นกัน และบางโรงแรมอาจไม่มีห้องพักแบบ 3 ท่าน ซึ่งถ้าต้องการเข้าพัก 3 ท่าน อาจจะต้องเป็น 1 เตียงใหญ่ กับ 1 เตียงพับเสริม หรือ อาจมีความจำเป็นต้องแยกห้องพักเป็นห้องคู่ 1 ห้อง (Twin/Double) และ ห้องเดี่ยว 1 ห้อง (Single) ไม่ว่ากรณีใดๆ ทางบริษัทขอสงวนสิทธิ์ในการเรียกเก็บค่าบริการเพิ่มตามจริงที่เกิดขึ้นจากนักท่องเที่ยว
2. กรณีที่มีงานจัดประชุมนานาชาติ (Trade Fair) เป็นผลให้ค่าโรงแรมสูงขึ้นมาก และ ห้องพักในเมืองเต็ม บริษัทฯ ขอสงวนสิทธิ์ในการปรับเปลี่ยน หรือย้ายเมืองเพื่อให้เกิดความเหมาะสม
3. โดยส่วนใหญ่ตามธรรมเนียม ของห้องพักจะเป็นห้องพักที่ห้ามสูบบุหรี่ (Non Smoking Room) โดยทางโรงแรมอาจมีการติดตั้งอุปกรณ์ดับจับควันไว้ในห้อง กรณีที่มีการลักลอบสูบบุหรี่ในห้องพัก และถูกตรวจสอบได้ ผู้เข้าพักจำเป็นต้องชำระค่าปรับกับโรงแรมโดยตรง โดยค่าปรับขึ้นอยู่กับเงื่อนไขของแต่ละโรงแรม

## ข้อมูลสำคัญเกี่ยวกับสายการบินที่ท่านควรรทราบ

1. เกี่ยวกับที่นั่งบนเครื่องบิน เนื่องจากบัตรโดยสาร เป็นแบบหมู่คณะ (ราคาพิเศษ) สายการบินจึงขอสงวนสิทธิ์ในการเลือกที่นั่งบนเครื่องบินทุกกรณี แต่ทางบริษัทจะพยายามให้มากที่สุด ให้ลูกค้าผู้เดินทางที่มาด้วยกันได้นั่งด้วยกัน หรือใกล้กันให้มากที่สุดเท่าที่จะสามารถทำได้
2. กรณีที่ท่านเป็นมุสลิม หรือ นับถือศาสนาอิสลาม หรือ แพ้อาหารบางประเภท โปรดระบุมาให้ชัดเจนในขั้นตอนการจอง กรณีที่แจ้งล่วงหน้าก่อนเดินทางกะทันหัน อาจมีค่าใช้จ่ายเพิ่มเพื่อชำระกับเมนูใหม่ที่ต้องการ เพราะเมนูเดิมของคุณ ไม่สามารถยกเลิกได้
3. บางสายการบินอาจมีเงื่อนไขเกี่ยวกับการให้บริการอาหารบนเครื่องบินแตกต่างกัน ขอให้ท่านทำความเข้าใจถึงวัฒนธรรมประจำชาติ ของแต่ละสายการบินที่กำลังให้บริการท่านอยู่
4. สายการบินอาจมีการงดเสิร์ฟอาหาร และเครื่องดื่ม หรือเปลี่ยนแปลงรูปแบบอาหาร ขึ้นอยู่กับสายการบินเป็นผู้กำหนด



## เงื่อนไข และข้อควรทราบอื่นๆ ที่ท่านควรทราบ

1. ทัวร์นี้สำหรับผู้มีวัตถุประสงค์เพื่อการท่องเที่ยวเท่านั้น

2. ทัวร์นี้ขอสงวนสิทธิ์สำหรับผู้เดินทางที่ถือหนังสือเดินทางธรรมดา (หน้าปกสีน้ำตาล / เลือดหมู)

เท่านั้น กรณีที่ท่านถือหนังสือเดินทางราชการ (หน้าปกสีน้ำเงินเข้ม) หนังสือเดินทางทูต (หน้าปกสีแดงสด) และต้องการเดินทางไปพร้อมคณะทัวร์ อันมีวัตถุประสงค์เพื่อการท่องเที่ยว โดยไม่มีจดหมายเชิญ หรือ เอกสารใดเชื่อมโยงเกี่ยวกับการขออนุญาตการใช้หนังสือเดินทางพิเศษอื่นๆ หากไม่ผ่านการอนุมัติของเจ้าหน้าที่เข้านคร ณด่านตรวจคนเข้าเมือง ทั้งฝั่งประเทศไทย (ต้นทาง) ขาวอก และ ต่างประเทศ (ปลายทาง) ขาเข้า ไม่ว่าจะกรณีใดก็ตาม ทางบริษัทขอสงวนสิทธิ์ไม่รับผิดชอบความผิดพลาดที่จะเกิดขึ้นในส่วนนี้ ไม่ว่าส่วนใดส่วนหนึ่ง

3. ทัวร์นี้เป็นทัวร์แบบเหมาจ่ายล่วงหน้าเรียบร้อยแล้วทั้งหมด หากท่านไม่ได้ร่วมเดินทางหรือใช้บริการตามที่ระบุไว้ในรายการ ไม่ว่าจะบางส่วนหรือทั้งหมด หรือถูกปฏิเสธการเข้า-ออกเมือง หรือด้วยเหตุผลใดๆ ก็ตาม ทางบริษัทขอสงวนสิทธิ์ไม่คืนเงินค่าบริการ ไม่ว่าจะบางส่วนหรือทั้งหมดให้แก่ท่านไม่ว่ากรณีใดๆ ก็ตาม

4. ทางบริษัทขอสงวนสิทธิ์ไม่รับผิดชอบค่าเสียหายจากความผิดพลาดในการสะกดชื่อ นามสกุล คำนำหน้าชื่อ เลขที่หนังสือเดินทาง เลขที่วีซ่า และอื่นๆ เพื่อใช้ในการจองตั๋วเครื่องบิน ในกรณีที่นักท่องเที่ยว หรือเอเยนต์ไม่ได้ส่งหน้าหนังสือเดินทาง และ หน้าวีซ่ามาให้กับทางบริษัทพร้อมการชำระเงินมัดจำหรือส่วนที่เหลือทั้งหมด

5. ทางบริษัทขอสงวนสิทธิ์ในการเปลี่ยนแปลงรายการการเดินทางตามความเหมาะสม เพื่อให้สอดคล้องกับ สถานการณ์ ภูมิอากาศ และเวลา ณ วันที่เดินทางจริงของประเทศที่เดินทาง ทั้งนี้ ทางบริษัทจะคำนึงถึงความปลอดภัย และ ประโยชน์ของลูกค้าเป็นสำคัญ

6. ทางบริษัทขอสงวนสิทธิ์ไม่รับผิดชอบต่อความเสียหายหรือค่าใช้จ่ายใดๆ ที่เพิ่มขึ้นของนักท่องเที่ยวที่ไม่ได้เกิดจากความผิดของทางบริษัท เช่น ภัยธรรมชาติ การจลาจล การนัดหยุดงาน การปฏิวัติ อุบัติเหตุ ความเจ็บป่วย ความสูญหายหรือเสียหายของสัมภาระ ความล่าช้า เปลี่ยนแปลง หรือการบริการของสายการบิน เหตุสุดวิสัยอื่น เป็นต้น

7. อัตราค่าบริการนี้คำนวณจากอัตราแลกเปลี่ยนเงินตราต่างประเทศ ณ วันที่ทางบริษัทเสนอราคา ดังนั้น ทางบริษัทขอสงวนสิทธิ์ในการปรับราคาค่าบริการเพิ่มขึ้น ในกรณีที่มีการเปลี่ยนแปลงอัตราแลกเปลี่ยนเงินตราต่างประเทศ ค่าตัว เครื่องบิน ค่าภาษีน้ำมัน ค่าภาษีสนามบิน ค่าประกันภัยสายการบิน การเปลี่ยนแปลงเที่ยวบิน ฯลฯ ที่ทำให้ต้นทุนสูงขึ้น

8. บัตรเครดิต พนักงาน หรือตัวแทนของทางบริษัท ไม่มีอำนาจในการให้คำสัญญาใดๆ แก่บริษัท เว้นแต่มีเอกสารลงนามโดยผู้มีอำนาจของบริษัทกำกับเท่านั้น

9. นักท่องเที่ยวต้องมีความพร้อมในการเดินทางทุกประการ หากเกิดเหตุสุดวิสัยใดๆ ระหว่างรอการเดินทาง อันไม่ใช่เหตุที่เกี่ยวข้องกับทางบริษัท อาทิ วีซ่าไม่ผ่าน เกิดอุบัติเหตุที่ไม่สามารถควบคุมได้ นอกเหนือการควบคุมและคาดหมาย ทางบริษัทจะรับผิดชอบคืนค่าทัวร์เฉพาะส่วนที่บริษัทยังไม่ได้รับชำระค่าของทางบริษัท หรือจะต้องชำระตามข้อตกลงแก่ผู้ค้าตามหลักปฏิบัติเท่านั้น

10. คณะทัวร์นี้ เป็นการชำระค่าใช้จ่ายทั้งหมดแบบผูกขาดกับตัวแทนบริษัทที่ได้รับการรับรองอย่างถูกต้อง ณ ประเทศปลายทาง ซึ่งบางส่วนของโปรแกรมอาจจำเป็นต้องท่องเที่ยวอันเป็นไปตามนโยบายของประเทศปลายทางนั้นๆ กรณีที่ท่านไม่ต้องการใช้บริการส่วนใดส่วนหนึ่ง ไม่ว่าจะกรณีใดก็ตาม จะไม่สามารถคืนค่าใช้จ่ายให้ได้ และ อาจมีค่าใช้จ่ายเพิ่มเติมขึ้น ตามมาเป็นบางกรณี ทางบริษัทขอสงวนสิทธิ์ในการเรียกเก็บค่าใช้จ่ายที่เกิดขึ้นจริงทั้งหมดกับผู้เดินทาง กรณีที่เกิดเหตุการณ์ขึ้น ไม่ว่าจะกรณีใดก็ตาม

11. กรณีลูกค้าที่จองเฉพาะทัวร์ไม่รวมบัตรโดยสารโดยเครื่องบิน (จอยด์แลนด์ทัวร์ ชื่อตัวเครื่องบินแยกเอง) ในวันเริ่มทัวร์ (วันที่หนึ่ง) ท่านจำเป็นต้องมารอคณะท่าน ทางบริษัทไม่สามารถให้คณะ รอท่านได้ ไม่ว่ากรณีใดก็ตาม กรณีที่ไฟล์ชของท่านถึงช้ากว่าคณะ และ ยืนยันเดินทาง ท่านจำเป็นต้องเดินทางตามคณะไปยังเมือง หรือ สถานที่ท่องเที่ยวที่คณะอยู่ในเวลานั้นๆ กรณีนี้ จะมีค่าใช้จ่ายเพิ่ม ท่านจำเป็นต้องชำระค่าใช้จ่ายที่ใช้ในการเดินทางด้วยตนเองทั้งหมดเท่านั้น ไม่ว่า กรณีใดก็ตาม และ ทางบริษัทขอสงวนสิทธิ์ไม่สามารถชดเชย หรือ ทดแทน หากท่านไม่ได้ท่องเที่ยวเมือง หรือ สถานที่ท่องเที่ยวใดๆ สถานที่หนึ่ง ทุกกรณี เนื่องจากการชำระแบบเหมาจ่ายกับตัวแทนแล้วทั้งหมด