



**บริษัท แกรนด์ทัวร์ริสโม จำกัด (สำนักงานใหญ่)**  
 55/26 หมู่บ้านทาวนพลาซ่า เกษตร-นวมินทร์ แขวงนวลจันทร์ เขตบึงกุ่ม กรุงเทพฯ 10230  
 55/26 TOWN+ KASET-NAVAMIN VILLAGE NUANCHAN BUENGMUM BANGKOK 10230

TEL : 02-508-1010  
 info@grandtourismo.co.th  
 www.grandtourismo.co.th

LICENSE NO : 11/11512



SHCAPVG22

**GTM-09**

# NEW SHANGHAI

## 5 DAYS 3 NIGHTS CITY WALK

วัดงหวิ่ง / เขียนบู 3 ตึกใหญ่แห่งเซี่ยงไฮ้ หอไข่มุก / SUPER BRAND MALL (HOLLAND)  
 TIAN AN 1,000 TREES / ถนนคู่กิ่ง / ถนนถนนเดินเทียนรื้อเฟ่าง / ย่านซินเทียนตี้ / ร้านกาเฟ่ VALENTINO  
 ถนนนานกิง (POP MART) / TOP TOY / หาดไว่ถาน / เมืองโบราณผานหล่งกู่จิ้น / วัดหลงหัว  
 WEST DREAM GATE / Starbucks Reserve Roastery / THE LOUIS (LOUIS VUITTON)  
 แคนด์นาร์กจากงหววน / ร้าน BUTTERFUL / ถนนหวยไห่ / ตลาดร้อยปีอิงหวิ่งเมี่ยว



วัดงหวิ่ง



เมืองโบราณผานหล่ง



VALENTINO CAFE

เริ่มต้นเพียง

# 22,999

FREE VISA



พิเศษพักโรงแรม  
ระดับ ♥♥♥♥♥



เมนูพิเศษ  
เสี่ยวหลงเปา / บุฟเฟ่ต์สุกี้



ทัวร์คุณธรรม  
ไม่ลงร้านช้อปปิ้ง / ไม่ขายออฟชั่น

**เดินทางเดือน : มกราคม - มีนาคม 2569**



บริษัทแกรนด์ทัวร์ริสโม จำกัด  
**GRANDTOURISMO**  
 CO.,LTD.

f : GRANDTOURISMO  
 @GTMTALK

092-854-9496  
 092-856-6244

02-508-1010  
 www.grandtourismo.co.th  
LICENSE NO : 11/11512



**บริษัท แกรนด์ทัวร์ริสโม จำกัด (สำนักงานใหญ่)**  
 55/26 หมู่บ้านทาวนพลาซ เกษตร-นวมินทร์ แขวงนวลจันทร์ เขตบึงกุ่ม กรุงเทพฯ 10230  
 55/26 TOWN+ KASET-NAVAMIN VILLAGE NUANCHAN BUENGMUM BANGKOK 10230

TEL : 02-508-1010  
 info@grandtourismo.co.th  
 www.grandtourismo.co.th

LICENSE NO : 11/11512

**SHCAPVG22**

**NEW Shanghai**  
**5 DAYS 3 NIGHTS CITY WALK**

วัดตงหลิง    เมืองโบราณพานหลง    VALENTINO CAFE

เริ่มต้นเพียง **22,999** FREE VISA

- อาหาร 12 มื้อ
- ฟู้อีเอชวีการท่งอ์เอว
- โม่ล่งร่าบอ์อ์ป โม่ฮายอ์อ์ฟอ์น

**NEW SHANGHAI CITY WALK V.2 !!**  
 สัมผัสเสน่ห์ OLD TOWN !! เมืองโบราณพานหลงทุ่เจิน  
 ท่าเข้า WEST DREAM GATE • BUTTERFUL • VALENTINO

**FULL SERVICE** **FLIGHT : CA806** TIME : 02.30 - 07.50 **BKK** → **PVG** **FLIGHT : CA805** TIME : 21.55 - 01.30+1 **PVG** → **BKK**  
 กรุงเทพฯ เชียงใต้    เชียงใต้ กรุงเทพฯ

23 kg. **ถือขึ้นเครื่อง 5 kg.**

เดินทาง : มกราคม - มีนาคม 2569

DAY วันที่	SCHEDULE กำหนดการ	MEAL			HOTEL โรงแรมระดับ 4
		เช้า	เที่ยง	เย็น	
01	กรุงเทพฯ (สนามบินสุวรรณภูมิ)	X	X	X	
02	สนามบินสุวรรณภูมิ • เชียงใต้ • วัดตงหลิง • เข็มเบู3 ตึกใหญ่แห่ง เชียงใต้ • หอไข่มุก (ชมภายนอก) • SUPER BAND MALL (ร้านขนม HOLLILAND) • สะพานจ่าฟู่สู๋ – ROCK BUND	●	●	●	SHANGHAI HOLIDAY INN EXPRESS HOTEL หรือเทียบเท่า 4
03	TIAN AN 1,000 TREES • ถนนอู่คัง • ถนนคนเดินเทียนจื่อฟาง • ย่านฮิน เทียนตี้ • ร้านกาแฟ VALENTINO • ถนนนานกิง (POP MART) • TOP TOY • หาดไว่กาน	●	●	●	SHANGHAI HOLIDAY INN EXPRESS HOTEL หรือเทียบเท่า 4
04	เมืองโบราณพานหลงทุ่เจิน • วัดหลงหัว • WEST DREAM GATE	●	●	●	SHANGHAI HOLIDAY INN EXPRESS HOTEL หรือเทียบเท่า 4
05	Starbucks Reserve • THE LOUIS • แลนด์มาร์ก จางหยวน • ร้าน BUTTERFUL • ถนนหวยโม่ • ตลาดร้อยปีเฉิงหวังเหมียว • เชียงใต้ • สนามบินสุวรรณภูมิ	●	●	●	

กรุณาเตรียมค่าทิปหัวหน้าทัวร์, ไทด์ และคนขับรถ จำนวน 1,500 บาท ตลอดการเดินทาง

SHCAF



บริษัท แกรนด์ทัวร์ริสโม จำกัด (สำนักงานใหญ่)  
55/26 หมู่บ้านทาวน์พลาซ เกษตร-นวมินทร์ แขวงนวลจันทร์ เขตบึงกุ่ม กรุงเทพฯ 10230  
55/26 TOWN+ KASET-NAVAMIN VILLAGE NUANCHAN BUENGMUM BANGKOK 10230

TEL : 02-508-1010  
info@grandtourismo.co.th  
www.grandtourismo.co.th

LICENSE NO : 11/11512

## โปรแกรมการเดินทาง

DAY

1

กรุงเทพฯ (สนามบินสุวรรณภูมิ)

23.30 น. พร้อมกันที่ ท่าอากาศยานสุวรรณภูมิ ณ อาคารผู้โดยสารขาออก (ระหว่างประเทศ) ชั้น 4 ประตู 9 บริเวณ เคาน์เตอร์ U สายการบิน AIR CHINA (CA) โดยมีเจ้าหน้าที่จากทางบริษัทฯ คอยต้อนรับ และอำนวยความสะดวกแต่ท่านก่อนออกเดินทาง

DAY

2

กรุงเทพฯ (สนามบินสุวรรณภูมิ) – เชียงใหม่ (CA806: 02.30-07.50) – วัดดงหลัง – เข็กมณู3 ตึกใหญ่แห่งเชียงใหม่ – หอไข่มุก (ชมภายนอก) – SUPER BAND MALL (ร้านขนม HOLLILAND) – สะพานจำป๋อ – ROCK BUND

02.30 น. เห็นฟ้าสู่ เชียงใหม่ โดยสายการบิน AIR CHINA เที่ยวบินที่ CA806 ✈

- เที่ยวบินหรือเวลาอาจมีการเปลี่ยนแปลง ทั้งนี้ขึ้นอยู่กับสายการบินเป็นผู้กำหนด
- ขอสงวนสิทธิ์ในการเลือกที่นั่งบนเครื่องบิน เนื่องจากการจัดที่นั่งบนเครื่องบิน เป็นสิทธิ์ของเจ้าหน้าที่ เช็คอิน ซึ่งทางบริษัทไม่สามารถเข้าไปแทรกแซงได้

กรณีผู้เดินทาง ต้องการขอวีซ่าที่สนามบิน กรุณาแจ้งกับทางบริษัททัวร์ฯทันที หลังจากที่ท่านชำระเงินมัดจำค่าทัวร์เรียบร้อยแล้ว

หมายเหตุ: หากผู้เดินทางต้องการนำวีซ่าส่วนตัวไปเอง จะต้องเป็นวีซ่าที่ไม่มีแบตเตอรี่

### (บริการอาหารและเครื่องดื่มบนเครื่อง)

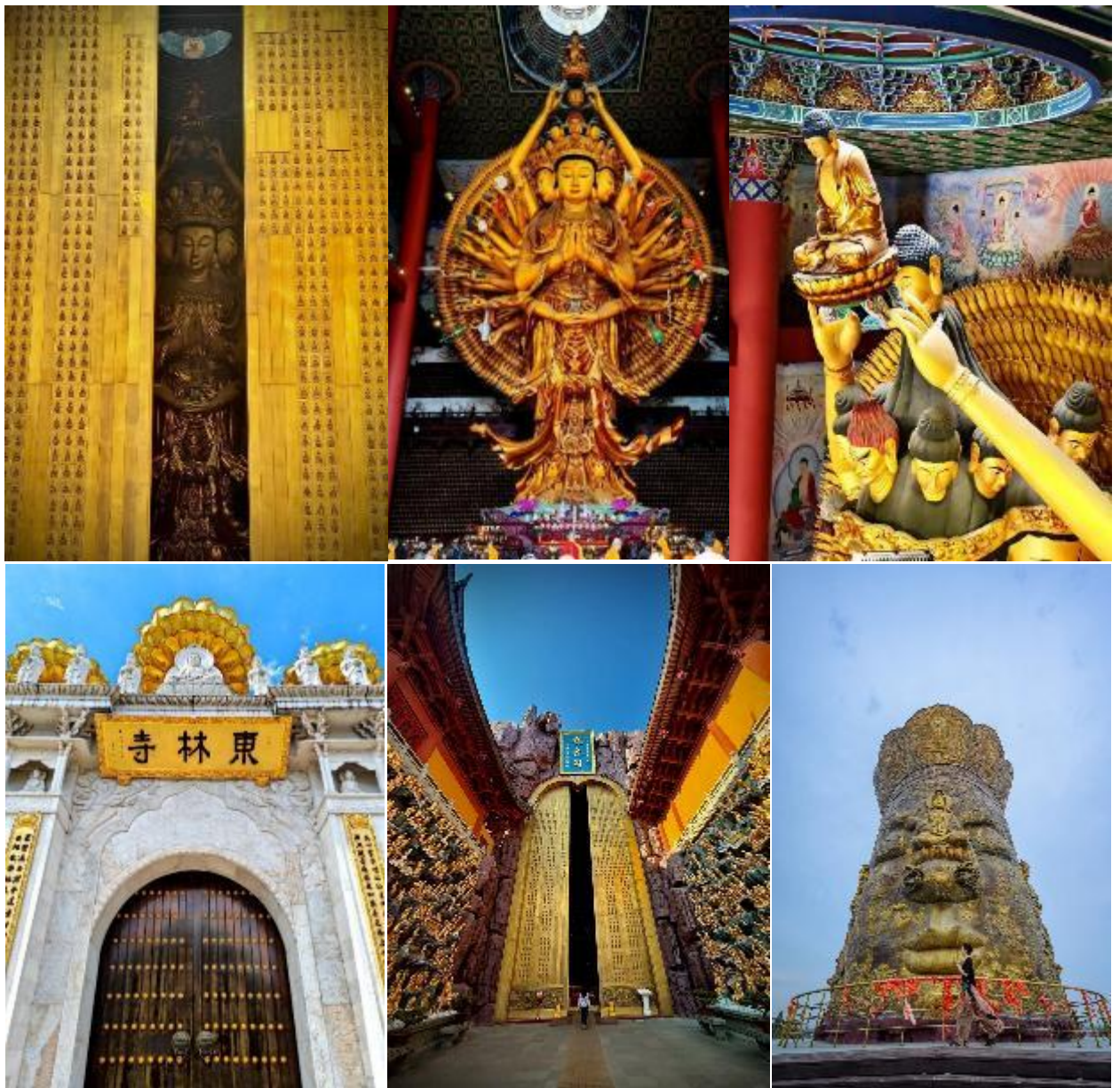
\*\*การบริการอาหารและเครื่องดื่มบนเครื่องบิน เป็นบริการของสายการบิน ทั้งนี้อาจจะมีการเปลี่ยนแปลงได้ขึ้นอยู่กับนโยบายของสายการบิน โดยไม่ต้องแจ้งให้ทราบล่วงหน้า\*\*

07.50 น. เดินทางถึง สนามบินเมืองเชียงใหม่ “นครปารีสแห่งตะวันออก” ปัจจุบันเชียงใหม่เป็นศูนย์กลางอุตสาหกรรมที่ใหญ่ที่สุดของจีน จากนั้นนำท่านผ่านพิธีการตรวจคนเข้าเมืองและรับสัมภาระเรียบร้อยแล้ว

### บริการ SET BOX ท่านละ 1 ชุด

นำท่านเดินทางสู่ วัดดงหลัง วัดเก่าแก่คู่เมืองนครเชียงใหม่ สร้างขึ้นตั้งแต่สมัยราชวงศ์หยวน (ค.ศ. 1308) โดยพระมหาเถระเมี่ยวิน ผ่านการบูรณะหลายยุคสมัยจนกลับมางดงามยิ่งใหญ่มาก เป็นหนึ่งในวัดที่ผสมผสานสถาปัตยกรรมแบบโบราณกับความร่วมสมัยได้อย่างลงตัว ไฮไลท์สำคัญภายในวัด มี พระโพธิสัตว์กวนอิมพันมือ ประดิษฐานภายในวิหารใหญ่ สูงตระการกว่า 27 เมตร เป็นองค์กวนอิมไม้แกะสลักขนาดใหญ่ที่สุดองค์หนึ่งในจีน ประติมากรรมทองแดง ประติมากรรมหินอ่อน สูงกว่า 20 เมตร สลักลวดลายวิจิตรตระการตา เป็นสัญลักษณ์แห่งการเข้าสู่ดินแดน

พุทธะ หอกวนอิม อาคารเด่นกลางวัด ตกแต่งงดงามด้วยศิลปะจีนประณีต เป็นจุดชมวิวมองคักวนอิมและทิวทัศน์โดยรอบ รวมถึงมีประติมากรรมพระพุทธรูปนยอดภูเขาจำลอง เป็นจุดชมวิวและสัญลักษณ์แห่งปัญญา 5 ประการ นอกจากนี้ยังมีสระบัวทองคำ และรูปเด็กโชคลาภเป็นจุดขอพรยอดนิยม ชาวจีนให้ความศรัทธา มักโยนเหรียญลงปากปลาทูเพื่อเสริมโชค เสริมบุญ



นำท่านเดินทางเช็คอินกับ **เซ็ทเมนู 3 ตึกใหญ่แห่งเซี่ยงไฮ้ (ถ่ายรูปรายนอก)** สุดไวรัล ที่มาเซี่ยงไฮ้แล้วห้ามพลาด ซึ่งประกอบด้วย 3ตึกใหญ่แห่งเมืองเซี่ยงไฮ้

1. **\*\*อาคารเซี่ยงไฮ้เซ็นเตอร์ (Shanghai Tower)\*\*** สูง 632 เมตร
2. **\*\*อาคารเซี่ยงไฮ้เวิลด์ไฟแนนเชียลเซ็นเตอร์ (Shanghai World Financial Center)\*\*** สูง 492 เมตร
3. **\*\*อาคารจินเหม่า (Jin Mao Tower)\*\*** สูง 420 เมตร



บริษัท แกรนด์ทัวร์ริสโม จำกัด (สำนักงานใหญ่)

55/26 หมู่บ้านทาวน์พลาซ่า เกษตร-นวมินทร์ แขวงนวลจันทร์ เขตบึงกุ่ม กรุงเทพฯ 10230  
55/26 TOWN+ KASET-NAVAMIN VILLAGE NUANCHAN BUENGMUM BANGKOK 10230

TEL : 02-508-1010

info@grandtourismo.co.th

www.grandtourismo.co.th

LICENSE NO : 11/11512



เที่ยง  
บ่าย

### 📍 รับประทานอาหารกลางวันสไตล์เซี่ยงไฮ้

นำท่านสู่ **หอไข่มุก (ชมภายนอก)** ให้ท่านถ่ายรูปกับหอไข่มุก ตั้งอยู่ฝั่งผู้ตงริมแม่น้ำหวังผู่ เขตลูเจียจู่แล้วเสร็จเมื่อปี ค.ศ. 1993 มีความสูง 468 เมตร เมื่อสร้างเสร็จ นับเป็นหอคอยที่สูงอันดับ 4 ของโลก และในปัจจุบัน สูงเป็นอันดับ 5 รองจาก หอคอยโตเกียวสกายทรีของญี่ปุ่น ดูภายนอกเป็นลูกเหล็กกลม 15 ลูก อยู่ต่างมุมต่างระดับ ลูกเหล็กกลมที่อยู่ตอนกลางของหอคอยเป็นหอคอยไข่มุก ซึ่งปัจจุบันหอไข่มุกถือเป็นสัญลักษณ์ของเมืองเซี่ยงไฮ้อีกด้วย ให้ท่านได้ชมวิวยรอบวงแหวนหมิงจูและมหานครเซี่ยงไฮ้





บริษัท แกรนด์ทัวร์ริสโม จำกัด (สำนักงานใหญ่)

55/26 หมู่บ้านทาวน์พลาซ เกษตร-นวมินทร์ แขวงนวลจันทร์ เขตบึงกุ่ม กรุงเทพฯ 10230  
55/26 TOWN+ KASET-NAVAMIN VILLAGE NUANCHAN BUENGMUM BANGKOK 10230

TEL : 02-508-1010

info@grandtourismo.co.th

www.grandtourismo.co.th

LICENSE NO : 11/11512

จากนั้นนำท่านสู่ **SUPER BRAND MALL** แลนด์มาร์กช้อปปิ้งใหญ่ตกแต่งทันสมัย ติดริมแม่น้ำหวงผู่ ใกล้กับหอไข่มุกตะวันออก, Jinmao Tower และ Shanghai World Financial Center ให้ท่านได้แวะช้อปปิ้งร้านยอดฮิต **HOLLILAND TRAVEL** แหล่งรวมเค้กและขนมหวาน ดีไซน์ตกแต่งธีมอวกาศสุดล้ำ ยอดฮิตมาแรง ที่ใครมาเชียงใหม่ห้ามพลาดที่จะแวะมา เช็คอิน



และนำท่านสู่ **สะพานจำรูญ** สะพานที่มีความสำคัญทั้งในแง่ของประวัติศาสตร์และวัฒนธรรม มีเอกลักษณ์ทางสถาปัตยกรรมให้ท่านสัมผัสบรรยากาศท้องถิ่นเดินเล่นชิลๆ และถ่ายรูปมองเห็นมุมหนึ่งของชีวิตคนเชียงใหม่



บริษัท แกรนด์ทัวร์ริสโม จำกัด (สำนักงานใหญ่)

55/26 หมู่บ้านทาวน์พลาซ เกษตร-นวมินทร์ แขวงนวลจันทร์ เขตบึงกุ่ม กรุงเทพฯ 10230  
55/26 TOWN+ KASET-NAVAMIN VILLAGE NUANCHAN BUENGMUM BANGKOK 10230

TEL : 02-508-1010

info@grandtourismo.co.th

www.grandtourismo.co.th

LICENSE NO : 11/11512



นำท่านเดินทางสู่ **Rock bund** ตั้งอยู่แถวย่านไวก๋าน อีกจุดท่องเที่ยวที่นิยมที่สุดในเซี่ยงไฮ้ เป็นย่านที่มีสถาปัตยกรรมสไตล์ยุโรปและประวัติศาสตร์อันยาวนาน และ Rock bund เป็นศูนย์กลางของศิลปะและวัฒนธรรม มีการจัดนิทรรศการศิลปะ งานอีเวนต์ และกิจกรรมต่าง ๆ และยังมีร้านอาหารและคาเฟ่ระดับไฮเอนด์ที่ให้บริการอาหารหลากหลายสไตล์ ไม่ว่าจะเป็น **Song Mont** ยอดฮิต ให้ท่านได้สัมผัสกับทั้ง ประวัติศาสตร์ และ ความทันสมัย



คำ

📍 รับประทานอาหารค่ำ **เมนู...เสี่ยวหลงเปา**

🏠 พักที่ SHANGHAI HOLIDAY INN EXPRESS HOTEL หรือเทียบเท่าระดับ 4 💎💎💎💎

**DAY**  
**3**

**TIAN AN 1,000 TREES – ถนนอุคัง – ถนนคนเดินเทียนจื่อฟาง – ย่านซินเทียนตี้ –  
 ร้านกาแฟ VALENTINO – ถนนนานกิง (POP MART) – TOP TOY – หาดไถ่กาน**

เช้า

**📍 รับประทานอาหารเช้า ณ ห้องอาหารโรงแรม**

นำท่านเดินทางสู่ **Tian An 1,000 Trees** ซึ่งเป็นงานออกแบบดีไซน์ที่ได้แรงบันดาลใจในการเปลี่ยนให้ตึกสูงในเมืองเซี่ยงไฮ้ เปรียบเสมือนภูเขาที่ปกคลุมไปด้วยป่า ทั้งสองฟากฝั่งของริมน้ำ Suzhou Creek ในพื้นที่กว่า 15 เอเคอร์ โครงการต้นไม้ 1,000 ต้น เซี่ยงไฮ้ เป็นโอเดียนในการปรับเปลี่ยนให้เมืองกลายเป็นพื้นที่สำหรับผู้คนในสังคม ผ่านการคิดค้นว่าจะทำอย่างไรให้พื้นที่ที่พัฒนาทางเศรษฐกิจอย่างมากและเต็มไปด้วยตึกสูง สามารถกลมกลืนไปกับพื้นที่สาธารณะ และสร้างพื้นที่ส่วนกลางสำหรับทุกคนในเมืองได้อย่างแท้จริง เพื่อให้ทุกคนที่ทำงานและใช้ชีวิตอยู่ในพื้นที่แห่งนี้ ได้มีสถานที่สำหรับพักผ่อนหย่อนใจด้วย



นำท่านเดินทางสู่ **ถนนอุคัง** เป็นถนนที่มีชื่อเสียงและเสน่ห์มากที่สุดของเมืองเซี่ยงไฮ้ ถนนสายนี้เต็มไปด้วยประวัติศาสตร์และอาคารที่สวยงามในสไตล์ยุโรป โดยเฉพาะสถาปัตยกรรมสไตล์ฝรั่งเศสเป็นจุดถ่ายรูปยอดนิยมของทั้งชาวท้องถิ่นและนักท่องเที่ยว และยังมีคาเฟ่และร้านค้าที่มีเอกลักษณ์ เช่น ร้านกาแฟบรรยากาศอบอุ่น แกลลอรีศิลปะ และร้านหนังสือเก่า ร่มรื่นด้วยต้นไม้สองข้างทาง ให้ท่านสัมผัสวิถีชีวิตแบบสบายๆของเซี่ยงไฮ้



นำท่านเดินทางสู่ **ถนนคนเดินเทียนจื่อฟาง** ย่านศิลปะและวัฒนธรรมที่มีเสน่ห์เฉพาะตัว ย่านนี้เป็นที่รู้จักในฐานะพื้นที่สร้างสรรค์ที่ผสมผสานระหว่างสถาปัตยกรรมโบราณและความทันสมัยอย่างลงตัว ตรอกซอกซอยในย่านนี้มีการตกแต่งด้วยภาพวาดศิลปะและการจัดแสดงงานศิลปะต่างๆ ทำให้เป็นสถานที่ที่เหมาะสมสำหรับการถ่ายภาพและเดินเล่นและเป็นย่านช้อปปิ้งที่ตัวร้านจะอยู่ในตรอกซอกซอย มีทั้งร้านขายของที่ระลึก ร้านอาหาร บาร์ คาเฟ่ ร้านชาจีน ขนมโบราณ โดยตัวตึกยังคงอนุรักษ์ความเป็นตึกเก่าเอาไว้เป็นอย่างดี





บริษัท แกรนด์ทัวร์ริสโม จำกัด (สำนักงานใหญ่)

55/26 หมู่บ้านทาวนพลาซ เกษตร-นวมินทร์ แขวงนวลจันทร์ เขตบึงกุ่ม กรุงเทพฯ 10230  
55/26 TOWN+ KASET-NAVAMIN VILLAGE NUANCHAN BUENGMUM BANGKOK 10230

TEL : 02-508-1010

info@grandtourismo.co.th

www.grandtourismo.co.th

LICENSE NO : 11/11512



เที่ยง  
บ่าย

### 📍 รับประทานอาหารกลางวันสไตล์เซี่ยงไฮ้

นำท่านเที่ยวชม **ซินเทียนตี้** ย่านฮิปเตอร์ใจกลางนครเซี่ยงไฮ้ ที่วัยรุ่นต้องมา กลายเป็นสถานที่ท่องเที่ยวติดอันดับต้นๆไปแล้ว สำหรับแหล่งช้อปปิ้งแห่งนี้ ไม่แพ้แหล่งช้อปปิ้งรุ่นพี่ อย่าง ถนนนานกิง ถนนอู๋เจียง Yu Yuan Bazaar ถือว่าเป็นอีก 1 ไฮไลท์เด็ดของนครแห่งนี้ เนื่องจากเอกลักษณ์ที่ไม่เหมือนใคร สิ่งปลูกสร้างที่ใช้อิฐบล็อกแบบสถาปัตยกรรมแบบ Shikumen (ซิกเหมิน) การผสมผสานระหว่างสถาปัตยกรรมตะวันตกกับจีนเข้าด้วยกัน ทางเดินหิน กำแพงหิน ประติมากรรม บ้านเมืองเก่าแต่ดูแลรักษาอย่างดี และอีก 1 ไฮไลท์ที่ห้ามพลาด ร้านเสื้อแบรนด์เนมเกาหลีสุดไวรัล **MARDI MERCREDI SHOP** มาเปิดช้อปปิ้งแห่งแรกในเมืองเซี่ยงไฮ้ ให้ท่านเลือกซื้อตามอัธยาศัย และยังมีร้านรองเท้าแบรนด์ดังต่างๆมากมาย เช่น **ON CLOUD FLAG SHIP STORE**





บริษัท แกรนด์ทัวร์ริสโม จำกัด (สำนักงานใหญ่)

55/26 หมู่บ้านทาวนพลาซ เกษตร-นวมินทร์ แขวงนวลจันทร์ เขตบึงกุ่ม กรุงเทพฯ 10230  
55/26 TOWN+ KASET-NAVAMIN VILLAGE NUANCHAN BUENGMUM BANGKOK 10230

TEL : 02-508-1010

info@grandtourismo.co.th

www.grandtourismo.co.th

LICENSE NO : 11/11512

จากนั้นนำท่านสู่ **ร้านกาแฟ VALENTINO** ตั้งอยู่ในตึก XINTIANDI STYLE เป็นการ Collab ระหว่างแบรนด์ขนมเบเกอรี่ (Amam Lonbakery Town) ตกแต่งร้านธีมสีชมพูสดใส และมีเมนูของหวานหลายแบบ เช่น เค้ก เบเกอรี่ ขนมปัง ทาร์ตไข่ เป็นเมนูที่หลายคนร่ำว่าอร่อยมาก ให้ท่านได้ดำขาเซ็คอินสัมผัสบรรยากาศสุดไวิล



และนำท่านช้อปปิ้งย่าน **ถนนนานกิง** ศูนย์กลางสำหรับการช้อปปิ้งที่คึกคักมากที่สุดของนครเซี่ยงไฮ้ รวมทั้งห้างสรรพสินค้าใหญ่ชื่อดังกว่า 10 ห้าง และ ร้าน POP MART และ TOP TOY ร้าน ART TOY สุดฮิตให้ท่านได้เลือกช้อปปิ้งนอกจากนี้ยังมีร้านรองเท้าชื่อดัง HOKA SHOP แบรินด์ชั้นนำต่างๆมากมายให้ท่านได้เลือกสรร





บริษัท แกรนด์ทัวร์ริสโม จำกัด (สำนักงานใหญ่)

55/26 หมู่บ้านทาวนพลาซ เกษตร-นวมินทร์ แขวงนวลจันทร์ เขตบึงกุ่ม กรุงเทพฯ 10230  
55/26 TOWN+ KASET-NAVAMIN VILLAGE NUANCHAN BUENGMUM BANGKOK 10230

TEL : 02-508-1010

info@grandtourismo.co.th

www.grandtourismo.co.th

LICENSE NO : 11/11512



คำ

📍 รับประทานอาหารค่ำสไตล์เซี่ยงไฮ้

หลังอาหารค่ำนำท่านสู่ หาดไวทาน ตั้งอยู่บนฝั่งตะวันตกของแม่น้ำหวงผู้มีความยาวจากเหนือจรดใต้ถึง 4 กิโลเมตรเป็นเขตสถาปัตยกรรมที่ได้ชื่อว่า “พิพิธภัณฑ์สิ่งก่อสร้างหมื่นปีแห่งชาติจีน” ถือเป็นสัญลักษณ์ที่โดดเด่นของนครเซี่ยงไฮ้ให้ท่านสัมผัสชมวิวยามค่ำคืน



📍 พักที่ SHANGHAI HOLIDAY INN EXPRESS HOTEL หรือเทียบเท่าระดับ 4 💎💎💎💎



บริษัท แกรนด์ทัวร์ริสโม จำกัด (สำนักงานใหญ่)

55/26 หมู่บ้านทาวน์พลาซ่า เกษตร-นวมินทร์ แขวงนวลจันทร์ เขตบึงกุ่ม กรุงเทพฯ 10230  
55/26 TOWN+ KASET-NAVAMIN VILLAGE NUANCHAN BUENGMUM BANGKOK 10230

TEL : 02-508-1010

info@grandtourismo.co.th

www.grandtourismo.co.th

LICENSE NO : 11/11512

DAY

4

เมืองโบราณผานหลงกุ่เจิน – วัดหลงหัว – WEST DREAM GATE

เช้า

📍 รับประทานอาหารเช้า ณ ห้องอาหารโรงแรม

นำท่านเดินทางสู่ **เมืองโบราณผานหลงกุ่เจิน (เจียงหนานน้อย)** เมืองโบราณทางตอนใต้ของแม่น้ำแยงซี ตั้งอยู่ในพื้นที่หนึ่งเดียวตะวันตก ใช้เวลาขับรถเพียง 5 นาทีจากศูนย์นิทรรศการและการประชุมแห่งชาติ (เซี่ยงไฮ้) เมืองผานหลงตั้งอยู่ทางฝั่งตะวันตกของท่าเรือผานหลง และปัจจุบันเป็นที่ตั้งของคณะกรรมการยานผานหลงของเมืองซูจิং เขตชิงผู่ ผานหลงกั้งเป็น 1 ใน 5 สระน้ำหลักบนแม่น้ำอูซงในสมัยโบราณ คดเคี้ยวไปมา มีคำกล่าวที่ว่า "ผานหลงมี 18 โค้ง มองเห็นโค้งได้ทุกโค้ง" ตลาดที่เจริญรุ่งเรือง เมืองค่อยๆ ก่อตัวขึ้นตามสายน้ำที่ไหลยาว ภายในเมืองโบราณมีสะพานและวัดโบราณหลายแห่ง รวมถึง "จุดชมมังกรขดลึบจุด" เช่น นั่งเล่นน้ำคดเคี้ยว ตกปลาบนสะพานลำห้วย ฟังเสียงต้นสนและคลื่นยามค่ำคืน



เที่ยง

บ่าย

📍 รับประทานอาหารกลางวันสไตล์เซี่ยงไฮ้

นำท่านเดินทางสู่ **วัดหลงหัว** เป็นวัดพุทธที่เก่าแก่และใหญ่ที่สุดในมหานครเซี่ยงไฮ้ มีชื่อเสียงทั้งในด้านสถาปัตยกรรมอันงดงามและความสำคัญทางประวัติศาสตร์ เป็นหนึ่งในสถานที่ศักดิ์สิทธิ์ที่ชาวพุทธและนักท่องเที่ยวต้องมาเยือน ซึ่งวัดสร้างขึ้นในยุคราชวงศ์ซ่งตะวันออก (ค.ศ. 247) ในสมัยสามก๊ก โดยตามตำนานกล่าวว่าจักรพรรดิซุนกวนแห่งแคว้นอ๊กกัเป็นผู้สร้างเจดีย์หลงหัว ที่ได้รับการบูรณะหลายครั้งในราชวงศ์ซ่ง ซ่งหยวน หมิง และชิง ซึ่งโครงสร้างในปัจจุบันส่วนใหญ่มาจากการบูรณะในสมัยราชวงศ์ซ่งตอนปลายและราชวงศ์หมิง สถาปัตยกรรมที่สำคัญคือเจดีย์หลงหัว เป็นเจดีย์ไม้-อิฐแบบ 7 ชั้น สูงประมาณ 40 เมตร ถือเป็นสัญลักษณ์สำคัญของวัด ผังวัดแบบ "เจ็ดห้องห้าโถง" ตามสถาปัตยกรรมวัดพุทธโบราณของจีนและมีวิหารพุทธหลายหลัง เช่น พระวิหารใหญ่ ประดิษฐานพระพุทธรูปเจ้าสามพระองค์, หอกลองและหอรฆัง ที่ใช้ในพิธีกรรม



บริษัท แกรนด์ทัวร์ริสโม จำกัด (สำนักงานใหญ่)

55/26 หมู่บ้านทาวน์พลาซ่า เกษตร-นวมินทร์ แขวงนวลจันทร์ เขตบึงกุ่ม กรุงเทพฯ 10230  
55/26 TOWN+ KASET-NAVAMIN VILLAGE NUANCHAN BUENGMUM BANGKOK 10230

TEL : 02-508-1010

info@grandtourismo.co.th

www.grandtourismo.co.th

LICENSE NO : 11/11512



นำท่านสู่ **ลาน M WEST DREAM GATE** ตั้งอยู่ย่าน West Bund ริมน้ำหวงผู่ ให้ท่านได้ชมบรรยากาศริมแม่น้ำยามพระอาทิตย์ตก วิวแม่น้ำสวยโรแมนติก นอกจากนี้ยังมี ร้านอาหาร-คาเฟ่ รวมถึงร้านช้อปปิ้งต่างๆ ให้ท่านได้เลือกซื้อเป็นของฝากแก่ญาติสนิทมิตรสหาย



คำ

📍 รับประทานอาหารค่ำสไตล์เซี่ยงไฮ้

📍 พักที่ SHANGHAI HOLIDAY INN EXPRESS HOTEL หรือเทียบเท่าระดับ 4 💎💎💎💎

DAY

5

Starbucks Reserve Roastery – THE LOUIS (LOUIS VUITTON) – แลด์มาร์ก  
จางหยวน – ร้าน BUTTERFUL – ถนนหอยไผ่ – ตลาดร้อยปีเจิ้งหวังเหมียว  
– เซี่ยงไฮ้ – กรุงเทพฯ (สนามบินสุวรรณภูมิ) (CA805: 21.55-01.30+1)



บริษัท แกรนด์ทัวร์ริสโม จำกัด (สำนักงานใหญ่)

55/26 หมู่บ้านทาวนพลัส เกษตร-นวมินทร์ แขวงนวลจันทร์ เขตบึงกุ่ม กรุงเทพฯ 10230  
55/26 TOWN+ KASET-NAVAMIN VILLAGE NUANCHAN BUENGMUM BANGKOK 10230

TEL : 02-508-1010

info@grandtourismo.co.th

www.grandtourismo.co.th

LICENSE NO : 11/11512

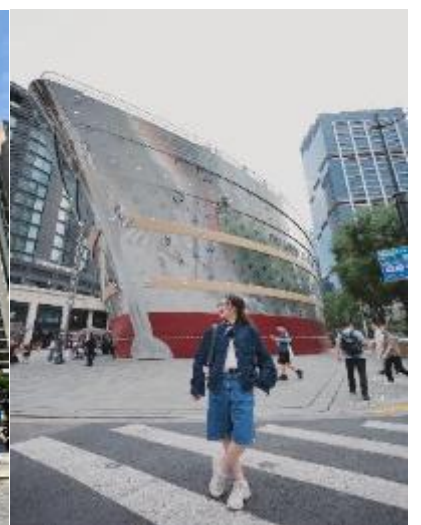
เช้า

### ☉ รับประทานอาหารเช้า ณ ห้องอาหารโรงแรม

นำท่านสู่ **STARBUCKS RESERVE ROASTERY** สาขาใหม่ที่นครเซี่ยงไฮ้ มาพร้อมกับความยิ่งใหญ่อลังการ ครองตำแหน่งสตาร์บัคส์ที่สวยที่สุดในโลก ซึ่งได้ทำการเปิดตัวไปเมื่อวันที่ 6 ธันวาคม 2560 มีเนื้อที่ใหญ่โตถึง 2,787 ตารางเมตร ด้านบนของร้านตกแต่งด้วยแผ่นไม้รูปหกเหลี่ยมซึ่งเป็นงานแฮนด์เมดจำนวน 10,000 แผ่น และที่ตั้งตระหง่านอยู่กลางร้านคือถังคั่วกาแฟทองเหลืองขนาด 40 ตัน สูงเท่าตึก 2 ชั้น ประดับประดาด้วยแผ่นตราประทับแบบเงินโบราณมากกว่า 1,000 แผ่น ซึ่งบอกเล่าเรื่องราวความเป็นมาของสตาร์บัคส์



นำท่านเดินทางสู่ **THE LOUIS (Louis Vuitton) ชมภายนอก** ร้านคอนเซ็ปต์สโตร์ใหม่ที่เซี่ยงไฮ้ในชื่อ "The Louis" ซุปเปอร์ที่มีความพิเศษที่มีการออกแบบให้มีลักษณะคล้ายเรือสำราญ เพื่อสื่อถึงการเดินทางและประวัติศาสตร์ของ Louis Vuitton ตกแต่งด้วยลายโมนแกรมสีเงินสุดไอคอนิกที่ได้แรงบันดาลใจมาจากหีบเดินทางของแบรนด์บนพื้นที่กว่า 17,850 ตารางฟุต ตั้งอยู่บริเวณหน้าห้างสรรพสินค้า Taikoo Hui บนถนน West Nanjing นับเป็นแลนด์มาร์กแห่งใหม่ที่ห้ามพลาดมาตาซา



เที่ยง  
บ่าย

### ☉ รับประทานอาหารกลางวันสไตล์เซี่ยงไฮ้

นำท่านเดินทางสู่ **แลนด์มาร์ก จางหยวน** ตั้งอยู่ในพื้นที่ใจกลางของถนนนานกิงตะวันตก มีสถาปัตยกรรม shikumen (อาคารที่มีการผสมผสานระหว่างสไตล์ตะวันตกและจีน) ที่ใหญ่ที่สุด ถูกอนุรักษ์ไว้อย่างดี จางหยวนเป็นโครงการที่ผสมผสานประวัติศาสตร์ตั้งแต่สมัยปี 1882 ให้เข้ากับไลฟ์สไตล์สมัยใหม่ โดยมีเป้าหมายในการสร้าง



บริษัท แกรนด์ทัวร์ริสโม จำกัด (สำนักงานใหญ่)

55/26 หมู่บ้านทาวน์พลาซ เกษตร-นวมินทร์ แขวงนวลจันทร์ เขตบึงกุ่ม กรุงเทพฯ 10230  
55/26 TOWN+ KASET-NAVAMIN VILLAGE NUANCHAN BUENGMUM BANGKOK 10230

TEL : 02-508-1010

info@grandtourismo.co.th

www.grandtourismo.co.th

LICENSE NO : 11/11512

พื้นที่ระดับโลกที่รวมทุกความต้องการไว้ในที่เดียวไม่ว่าจะเป็นช้อปปิ้ง ทำงาน การพักผ่อน และการท่องเที่ยวทางวัฒนธรรมรวมถึงยังมีร้านค้าแบรนด์เนมที่เป็นเอกลักษณ์ ร้านอาหารท้องถิ่นและนานาชาติ



จากนั้นนำท่านสู่ ร้านขนม **BUTTERFUL** ร้านเบเกอรี่ขนมหวานสไตล์ฝรั่งเศส ที่กำลังโด่งดังในเชียงใหม่ ด้วยเมนูเบเกอรี่และขนมหวานที่หลากหลาย ตั้งแต่ขนมปังอบสดใหม่ ครีวซองต์ ทาร์ตผลไม้ แอแคลร์ เบเกิล พาย รสชาติต่าง ๆ และเมนูอื่น ๆ อีกมากมาย ให้ท่านได้ดำขากรับร้านสุดไวรัลที่มาเชียงใหม่ห้ามพลาดที่จะแวะมาชิมขนมสุดฮอต





บริษัท แกรนด์ทัวร์ริสโม จำกัด (สำนักงานใหญ่)

55/26 หมู่บ้านทาวน์พลาซ เกษตร-นวมินทร์ แขวงนวลจันทร์ เขตบึงกุ่ม กรุงเทพฯ 10230  
55/26 TOWN+ KASET-NAVAMIN VILLAGE NUANCHAN BUENGMUM BANGKOK 10230

TEL : 02-508-1010

info@grandturismo.co.th

www.grandturismo.co.th

LICENSE NO : 11/11512

นำท่านเดินทางสู่ **ถนนหอยโข่ง** เป็นย่านวัฒนธรรมเก่าแก่และย่านการค้าการศุคคึกคักของเซี่ยงไฮ้ รวมร้านค้า ให้ท่านช้อปปิ้งแบรนด์ช้อปปิ้งชื่อดังมากกว่า 400 ร้าน ให้ความรู้ลึกถึงบรรยากาศคล้ายกับถนนแซมป์ เอลิเซ่ ในฝรั่งเศส ที่นี้ก่อตั้งในปี ค.ศ.1930 และถูกพัฒนาให้เป็นย่านเศรษฐกิจ เรียกได้ว่าเป็น ถนนแฟชั่นแห่งปารีส ตะวันออก และได้รับความนิยมมาถึงปัจจุบันที่มาเซี่ยงไฮ้แล้วไม่ควรพลาด



นำท่านสู่ **ร้านกระเป๋า SONG MONT** กระเป๋าแบรนด์จีนที่เป็นกระแสดอตฮิต ด้วยดีไซน์มูเดแอนต์โทนเรียบหรูให้ลูก Quiet Luxury มีหลายแพตเทิร์นให้เลือกตั้งแต่ Shoulder Bag ไปจนถึง Tote Bag ให้เลือก มีทรวดทรงที่ไปในทางเดียวกับแบรนด์เนมตะวันตกชื่อดังอย่าง Gucci, Celine, Hermès, Ralph Lauren, Loewe และ Chloe หรือแม้แต่แบรนด์ It Bag รุ่นใหม่ๆ ที่ได้รับความนิยมให้ท่านได้เลือกช้อปปิ้งตามอัธยาศัย





บริษัท แกรนด์ทัวร์ริสโม จำกัด (สำนักงานใหญ่)

55/26 หมู่บ้านทาวนพลัส เกษตร-นวมินทร์ แขวงนวลจันทร์ เขตบึงกุ่ม กรุงเทพฯ 10230  
55/26 TOWN+ KASET-NAVAMIN VILLAGE NUANCHAN BUENGMUM BANGKOK 10230

TEL : 02-508-1010

info@grandtourismo.co.th

www.grandtourismo.co.th

LICENSE NO : 11/11512

นำท่านสู่ ตลาดร้อยปีเฉิงหวังเหมียว เป็นศูนย์รวมสินค้า และอาหารพื้นเมืองที่แสดงถึงเอกลักษณ์ของชาวเซี่ยงไฮ้ซึ่งมีการผสมผสานระหว่างอดีตและปัจจุบันได้อย่างลงตัว ซึ่งเป็นย่านสินค้าราคาถูกที่มีชื่อเสียงย่านหนึ่งของนครเซี่ยงไฮ้ ให้ท่านอิสระช้อปปิ้งตามอัธยาศัย



ค่า ๑๐ | รับประทานอาหารค่ำ **เมนู..บุฟเฟต์สุกี้**  
สมควรแก่เวลา กรุณาตรวจเช็คสัมภาระให้เรียบร้อย เพื่อเตรียมตัวเดินทางสู่สนามบินเพื่อกลับกรุงเทพฯ  
21.55 น. ออกเดินทางสู่ **กรุงเทพฯ** โดยสายการบิน **AIR CHINA** เที่ยวบินที่ **CA805** →  
**(บริการอาหารและเครื่องดื่มบนเครื่อง)**

**\*\*การบริการอาหารและเครื่องดื่มบนเครื่องบิน เป็นบริการของสายการบิน ทั้งนี้อาจจะมีการเปลี่ยนแปลงได้ขึ้นอยู่กับนโยบายของสายการบิน โดยไม่ต้องแจ้งให้ทราบล่วงหน้า\*\***

01.30+1 น. ถึง **กรุงเทพฯ (สนามบินสุวรรณภูมิ)** โดยสวัสดิภาพ พร้อมความประทับใจ..... 😊😊😊😊

**\*\*\*\*\*ขอบคุณทุกท่านที่ใช้บริการ\*\*\*\*\***

😊😊😊😊 **ซื่อสัตย์ จริงใจ ห่วงใย เน้นบริการ คือนงานของเรา** 😊😊😊😊

**\*\*หมายเหตุ: โปรแกรมและราคาสามารถเปลี่ยนแปลงได้ตามความเหมาะสมโดยไม่ต้องแจ้งให้ทราบล่วงหน้าทางบริษัทฯ จะถือผลประโยชน์ของลูกค้าเป็นสำคัญ\*\***

**\*\*ในกรณีที่ลูกค้าต้องออกตัวโดยสารภายในประเทศ (เครื่องบิน, รถทัวร์, รถไฟ) กรุณาติดต่อเจ้าหน้าที่ของบริษัทฯ เพื่อเช็คว่ามีรถตู้มารับที่สนามบินก่อนทุกครั้ง เนื่องจากสายการบินอาจมีการปรับเปลี่ยนไฟล์ทบิน หรือเวลาบิน โดยไม่ได้แจ้งให้ทราบล่วงหน้า ทางบริษัทฯ จะไม่รับผิดชอบใด ๆ ในกรณี ถ้าท่านออกตัวภายในโดยไม่แจ้งให้ทราบและหากไฟล์ทบินมีการปรับเปลี่ยนเวลาบิน เพราะถือว่าท่านยอมรับในเงื่อนไขดังกล่าว\*\***

## ตัวอย่าง ประเภทห้องพัก

### 1. SINGLE ( SGL )



### 2. TWIN ( TWN )



### 3. DOUBLE ( DBL )



### 4. TRIPLE ( TRP )



#### ชี้แจงประเภทห้องพักโรงแรม ณ วันเข้าพัก

- 1.กรณีห้องพักแบบ TWIN BED (เตียงเล็ก 2 เตียง) ซึ่งทางโรงแรมไม่มีหรือเต็ม ทางบริษัทจะขอปรับเป็นห้อง DOUBLE BED แทน
- 2.กรณีห้องพักแบบ DOUBLE BED (1 เตียงใหญ่) ซึ่งโรงแรมไม่มีหรือเต็ม ทางบริษัทจะขอปรับเป็นห้อง TWIN BED แทน
- 3.กรณีห้องพักแบบ SINGLE BED (1 เตียงใหญ่) ซึ่งโรงแรมไม่มีหรือเต็ม ทางบริษัทขอปรับเป็นห้อง TWIN BED แทน
- 4.กรณีห้องพักแบบ TRIPLE BED ประเภทห้องพักจะเป็น ห้องคู่ หรือ ห้องเตียงใหญ่ + 1 เสรียบเตียงหรือเตียงเพิ่ม \*ไม่ใช่ห้องพักแบบ 3 เตียง\*

.....โดยมีต้องแจ้งให้ทราบล่วงหน้า.....

กรณีมาเป็นครอบครัวใหญ่มีการขอห้องพักคนละประเภท ห้องในวันที่เข้าพักอาจจะไม่ได้อยู่ที่ใกล้กัน หรืออาจจะไม่ได้อยู่ในชั้นเดียวกัน เนื่องด้วยแต่ละโรงแรมมีการจัดห้องพักที่แตกต่างกันไป \*โดยมีต้องแจ้งให้ทราบล่วงหน้า\*

ในช่วงฤดูหนาวหรืออากาศเย็นบางโรงแรมจะปรับโหมดเครื่องปรับอากาศเป็นโหมดทำความร้อนในห้องพักแทน



**บริษัท แกรนด์ทัวร์ริสโม จำกัด (สำนักงานใหญ่)**  
 55/26 หมู่บ้านทาวนพลาซ่า เกษตร-นวมินทร์ แขวงนวลจันทร์ เขตบึงกุ่ม กรุงเทพฯ 10230  
 55/26 TOWN+ KASET-NAVAMIN VILLAGE NUANCHAN BUENGMUM BANGKOK 10230

TEL : 02-508-1010  
 info@grandtourismo.co.th  
 www.grandtourismo.co.th

LICENSE NO : 11/11512

## อัตราค่าบริการ (ราคาต่อท่าน) คณะจอยทัวร์ขั้นต่ำ 9 ท่านออกเดินทางพร้อมหัวหน้าทัวร์

วันเดินทาง	ราคาทัวร์ผู้ใหญ่ พักห้องละ 2-3 ท่าน (9 ท่านออกเดินทาง)	พักเดี่ยว จ่ายเพิ่ม	ราคา ไม่รวมตัว
7 - 11 มกราคม 2569	23,999 บาท/ท่าน	4,000 บาท/ท่าน	16,999 บาท/ท่าน
22 - 26 มกราคม 2569	23,999 บาท/ท่าน	4,000 บาท/ท่าน	16,999 บาท/ท่าน
29 มกราคม - 2 กุมภาพันธ์ 2569	23,999 บาท/ท่าน	4,000 บาท/ท่าน	16,999 บาท/ท่าน
5 - 9 กุมภาพันธ์ 2569	22,999 บาท/ท่าน	4,000 บาท/ท่าน	16,999 บาท/ท่าน
26 กุมภาพันธ์ - 2 มีนาคม 2569	23,999 บาท/ท่าน	4,000 บาท/ท่าน	16,999 บาท/ท่าน
4 - 8 มีนาคม 2569	24,999 บาท/ท่าน	4,000 บาท/ท่าน	17,999 บาท/ท่าน
12 - 16 มีนาคม 2569	24,999 บาท/ท่าน	4,000 บาท/ท่าน	17,999 บาท/ท่าน
20 - 24 มีนาคม 2569	24,999 บาท/ท่าน	4,000 บาท/ท่าน	17,999 บาท/ท่าน
21 - 25 มีนาคม 2569	24,999 บาท/ท่าน	4,000 บาท/ท่าน	17,999 บาท/ท่าน

### อัตราค่าบริการนี้รวม



✓ ค่าตั๋วเครื่องบินชั้นกักจนางร ไป-กลับ พร้อมกรุ๊ป ตามที่ระบุไว้ในรายการเท่านั้น **ตั๋วเครื่องบินที่ใช้เป็นแบบกรุ๊ปไม่สามารถเลือกที่นั่งล่วงหน้าได้ (ท่านจะได้รับที่นั่งแบบสุ่มเท่านั้น)**



✓ ค่าภาษีสนามบินทุกแห่ง



✓ ค่าโรงแรมระดับมาตรฐาน (พักห้องละ 2-3 ท่าน) กรณีห้อง TWIN BED (เตียงเดี่ยว 2 เตียง) ซึ่งโรงแรมไม่มีหรือเต็ม ทางบริษัทขอปรับเป็นห้อง DOUBLE BED แทนโดยไม่ต้องแจ้งให้ทราบล่วงหน้า หรือ หากต้องการห้องพักแบบ DOUBLE BED ซึ่งโรงแรมไม่มีหรือเต็ม ทางบริษัทขอปรับเป็นห้อง TWIN BED แทนโดยไม่ต้องแจ้งให้ทราบล่วงหน้า เช่นกัน กรณีพักแบบ TRIPLE ROOM 3 ท่าน 1 ห้อง ท่านที่ 3 อาจเป็นเสริมเตียง หรือ SOFA BED หรือ เสริมฟูกที่นอน ทั้งนี้ขึ้นอยู่กับรูปแบบการจัดห้องพักของโรงแรมนั้นๆ



✓ ค่าอาหาร ตามที่ระบุไว้ในรายการ



✓ ค่ายานพาหนะ และค่าธรรมเนียมเข้าชมสถานที่ต่างๆ ตามที่ระบุไว้ในรายการ



✓ บ้านนักสัมภาระ ท่านละไม่เกิน 23 กิโลกรัม จำนวนท่านละ 1 ใบ สัมภาระติดตัวขึ้นเครื่องได้ 1 ชิ้น ต่อท่าน นักเดินทางต้องไม่เกิน 5 กิโลกรัม, ค่าประกันวินาศภัยเครื่องบินตามเงื่อนไขของแต่ละสายการบินที่มีการเรียกเก็บ



บริษัท แกรนด์ทัวร์ริสโม จำกัด (สำนักงานใหญ่)

55/26 หมู่บ้านทาวน์พลาซ เกษตร-นวมินทร์ แขวงนวลจันทร์ เขตบึงกุ่ม กรุงเทพฯ 10230  
55/26 TOWN+ KASET-NAVAMIN VILLAGE NUANCHAN BUENGGUM BANGKOK 10230

TEL : 02-508-1010

info@grandtourismo.co.th

www.grandtourismo.co.th

LICENSE NO : 11/11512

## ค่าประกันอุบัติเหตุในการเดินทางต่างประเทศ



### ตารางผลประโยชน์ Benefits Schedule








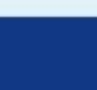
### แผนการประกันภัยอุบัติเหตุเดินทางสำหรับธุรกิจนำเที่ยว

ชื่อตกลงคุ้มครอง	จำนวนเงินประกัน (บาท)
เสียชีวิต สูญเสียอวัยวะ สายตา หรือทุพพลภาพถาวรสิ้นเชิงเนื่องจากอุบัติเหตุ	1,000,000
การรักษาพยาบาลต่ออุบัติเหตุแต่ละครั้ง ต่อคน ต่อระยะเวลาเดินทาง ไม่เกินวงเงิน	500,000

### เงื่อนไข

1. ความคุ้มครองและผลประโยชน์จำกัดความรับผิดชอบต่อการสูญเสียจากอุบัติเหตุแต่ละครั้ง สำหรับค่าชดเชยต่างๆ ตามกรมธรรม์สูงสุดไม่เกิน 1,000,000 บาทต่ออุบัติเหตุแต่ละครั้งภายใต้กรมธรรม์มาตรฐาน สำหรับธุรกิจนำเที่ยว ผู้ถือกรมธรรม์ต้องแจ้งรายละเอียด การเดินทาง จำนวนรายชื่อ และโปรแกรมการเดินทาง ของนักท่องเที่ยว ให้บริษัทฯ ทราบก่อนกำหนดการเดินทางทุกครั้ง
2. ระยะเวลาคุ้มครอง : 1 เกี่ยวกับการเดินทาง (trip)
3. ไม่จำกัดอายุผู้เอาประกันภัย
4. กรมธรรม์ประกันภัยนี้ ไม่คุ้มครองผู้ที่เดินทางไป หรือการเดินทางผ่าน หรือ การเดินทางภายในประเทศต่อไปนี้ อัฟกานิสถาน เบลารุส โครเมีย (รวมถึงเซวัสโตปอล) คิวบา อิหร่าน เนปาล (เฉพาะพื้นที่ใดๆ ที่มีความสูงตั้งแต่ 1,500 เมตร จากระดับน้ำทะเลขึ้นไป) เกาหลีเหนือ รัสเซีย ซีเรีย เวเนซุเอลา พม่า และยูเครน เฉพาะภูมิภาคโดเนตสค์ ลูฮันสค์ เดอร์ซอน และซาปอริฌเนีย - ประเทศต่างๆ ที่ได้รับการคว่ำบาตรจากสหประชาชาติ หรือได้รับ การคว่ำบาตรทางการค้าทางเศรษฐกิจ กฎหมายหรือข้อบังคับของสหภาพยุโรป สหราชอาณาจักร หรือ สหรัฐอเมริกา

### อัตราค่าบริการนี้ไม่รวม

-  ❌ ค่าทำหนังสือเดินทางทุกประเภท
-  ❌ ชาวต่างชาติที่พำนักในประเทศไทย การเดินทางเข้า-ออกประเทศไทย ต้องไปทำเอกสารเข้า-ออกเอง โดยที่ทางบริษัทฯ ไม่ได้ดำเนินการให้ทุกกรณี
-  ❌ ค่าธรรมเนียมยื่นวีซ่าท่องเที่ยวเข้าประเทศจีน ผู้ถือหนังสือเดินทางไทย (หมายเหตุ : ตั้งแต่วันที่ 1 มีนาคม 2567 จีนยกเลิกการขอวีซ่า สำหรับหนังสือเดินทางไทย ท่านสามารถเข้าจีนโดยไม่ต้องขอวีซ่า ) ยกเว้นกรณี การพำนักถาวร การทำงาน การศึกษา กิจกรรมด้านสื่อ หรือกิจกรรมอื่น ๆ ที่จำเป็นต้องได้รับการอนุญาตล่วงหน้าจากหน่วยงานที่รับผิดชอบของอีกฝ่ายหนึ่ง
-  ❌ ค่าวีซ่าจีนสำหรับชาวต่างชาติที่ต้องยื่นวีซ่าเข้าประเทศจีน กรุณาเช็กับทางเจ้าหน้าที่บริษัททัวร์
-  ❌ ค่าดำเนินการคัดกรองตรวจหาเชื้อ RT-PCR หรือ ATK ในกรณีที่ประเทศจีนต้องให้ตรวจ
-  ❌ ค่าใช้จ่ายอื่นๆ ที่นอกเหนือจากรายการระบุ เช่น ค่าใช้จ่ายส่วนตัวอื่นๆ ฯลฯ
-  ❌ ค่าภาษีมูลค่าเพิ่ม VAT 7 % และหักภาษี ณ ที่จ่าย 3 % ในกรณีที่ลูกค้าต้องการใบเสร็จรับเงินที่ถูกต้อง จะต้องบวกค่าภาษีมูลค่าเพิ่ม และหัก ณ ที่จ่าย จากยอดขายจริงทั้งหมดเท่านั้น และโปรดแจ้งทางบริษัทฯ จะออกให้ภายหลัง ขอสงวนสิทธิ์ออกใบเสร็จที่ถูกต้องให้กับบริษัททัวร์เท่านั้น
-  ❌ ค่าธรรมเนียมน้ำมันและภาษีสนามบิน ทางบริษัทฯ ขอสงวนสิทธิ์เก็บค่าภาษีน้ำมันเพิ่มตามความเป็นจริงก่อนการเดินทาง

กรุณาเตรียมค่าทิปหัวหน้าทัวร์ โกด และคนขับรถ รวม 1,500 บาท

เด็กชำระทิปเท่ากับผู้ใหญ่



### สำคัญมาก!!

หนังสือเดินทาง (Passport) ต้องมีอายุ 6 เดือนขึ้นไป  
 และเหลือหน้าว่าง 2 หน้าขึ้นไป ต้องนำมาในวันเดินทาง

**\*\*ทางบริษัท ไม่สามารถรับผิดชอบ ในกรณีที่ลืมนำมา หรือนำหนังสือเดินทางมาผิดเล่ม**

### กฎข้อบังคับ Power Bank ที่จะนำขึ้นเครื่อง

Power Bank ที่จะนำขึ้นเครื่องที่สนามบินเมืองจีน ต้องมีเครื่องหมาย CCC (China Compulsory Certificate (CCC) หรือเครื่องหมาย 3C เป็นเครื่องหมาย รับรองความปลอดภัยภาคบังคับของจีน ถึงจะนำขึ้นเครื่องได้ ถ้าไม่มีเครื่องหมายนี้ที่ด้านหลังของ Power Bank ไม่สามารถนำขึ้นเครื่องได้





บริษัท แกรนด์ทัวร์ริสโม จำกัด (สำนักงานใหญ่)

55/26 หมู่บ้านทาวนพลาซ เกษตร-นวมินทร์ แขวงนวลจันทร์ เขตบึงกุ่ม กรุงเทพฯ 10230  
55/26 TOWN+ KASET-NAVAMIN VILLAGE NUANCHAN BUENGMUM BANGKOK 10230

TEL : 02-508-1010

info@grandtourismo.co.th

www.grandtourismo.co.th

LICENSE NO : 11/11512

## ข้อควรทราบก่อนการเดินทาง



คณะจอยทัวร์เริ่มต้น 9 ท่าน ออกเดินทาง มีหัวหน้าทัวร์ไทยเดินทางไป-กลับ พร้อมกับความขนาดของกรุ๊ปไซค์ จำนวนผู้เดินทางอาจมีการปรับเพิ่มขึ้นได้โดยไม่ต้องแจ้งให้ทราบล่วงหน้า



บริษัทฯ มีสิทธิ์ที่จะเปลี่ยนแปลงรายละเอียดบางประการในทัวร์นี้ เมื่อเกิดเหตุสุดวิสัยจนไม่อาจแก้ไขได้



รายการท่องเที่ยวสามารถเปลี่ยนแปลงได้ตามความเหมาะสม โดยคำนึงถึงผลประโยชน์ของผู้เดินทางเป็นสำคัญ



รายการท่องเที่ยว และอาหาร สามารถสลับรายการในแต่ละวัน เพื่อให้โปรแกรมการท่องเที่ยวเป็นไปอย่างราบรื่น และเหมาะสมโดยคำนึงถึงผลประโยชน์ของผู้เดินทางเป็นสำคัญ



บริษัทฯ ไม่รับผิดชอบค่าเสียหายในเหตุการณ์ที่เกิดจากสายการบิน ภัยธรรมชาติ ปฏิวัติ และอื่นๆ ที่อยู่นอกเหนือการควบคุมของทางบริษัทฯ หรือค่าใช้จ่ายเพิ่มเติมที่เกิดขึ้นทางตรงหรือทางอ้อม เช่น การเจ็บป่วย, การถูกทำร้าย, การสูญหาย, ความล่าช้า หรือจากอุบัติเหตุต่างๆ



ทางบริษัทฯ จะไม่รับผิดชอบใดๆทั้งสิ้นหากเกิดกรณีความล่าช้าจากสายการบิน, การประท้วง, การนัดหยุดงาน, การก่อจลาจล หรือกรณีที่ท่านถูกปฏิเสธการเข้าหรือออกเมืองจากเจ้าหน้าที่ตรวจคนเข้าเมืองหรือเจ้าหน้าที่กรมแรงงานทั้งจากไทย และต่างประเทศ ซึ่งอยู่นอกเหนือความรับผิดชอบของบริษัทฯ



หากไม่สามารถไปเที่ยวในสถานที่ที่ระบุในโปรแกรมได้ อันเนื่องมาจากธรรมชาติ ความล่าช้า และความผิดพลาดจากทางสายการบิน จะไม่มีการคืนเงินใดๆ ทั้งสิ้น แต่ทั้งนี้ทางบริษัทฯ จะจัดหาอาหารการกินที่อื่นๆ มาให้โดยของสงวนสิทธิ์การจัดหาโดยไม่แจ้งให้ทราบล่วงหน้า



ราคานี้คิดตามราคาตัวเครื่องบินในปัจจุบัน หากราคาตัวเครื่องบินปรับสูงขึ้น บริษัทฯ สงวนสิทธิ์ที่จะปรับราคาตัวเครื่องบินตามสถานการณ์ดังกล่าว



ทางบริษัทฯ จะไม่รับผิดชอบใดๆ ทั้งสิ้น หากท่านใช้บริการของทางบริษัทฯ ไม่ครบ อาทิ ไม่เที่ยวบางรายการไม่ทานอาหารบางมื้อเพราะค่าใช้จ่ายทุกอย่าง ทางบริษัทฯ ได้ชำระค่าใช้จ่ายให้ตัวแทนต่างประเทศแบบเหมาขาดก่อนออกเดินทางแล้ว



กรณีที่ต้องตรวจคนเข้าเมืองทั้งที่กรุงเทพฯ และในต่างประเทศปฏิเสธไม่ให้เดินทางออก หรือเข้าประเทศที่ระบุในรายการเดินทางบริษัทฯ ของสงวนสิทธิ์ที่จะไม่คืนค่าบริการไม่ว่ากรณีใดๆ ทั้งสิ้น



ทางบริษัทฯ จะไม่รับผิดชอบใดๆ ทั้งสิ้น หากเกิดสิ่งของสูญหายจากการโจรกรรม และ/หรือ เกิดอุบัติเหตุที่เกิดจากความประมาทของตัวนักท่องเที่ยวเอง



ในกรณีที่ลูกค้าต้องออกตัวโดยสารภายในประเทศ กรุณาติดต่อเจ้าหน้าที่ของบริษัทฯ ก่อนทุกครั้ง มิฉะนั้นทางบริษัทฯ จะไม่รับผิดชอบค่าใช้จ่ายใดๆ ทั้งสิ้น



เมื่อท่านตกลงชำระเงินไม่ว่าทั้งหมดหรือบางส่วนกับทางบริษัทฯ ทางบริษัทฯ จะถือว่าท่านได้ยอมรับในเงื่อนไขข้อตกลงต่างๆ ที่ได้รับไว้แล้วทั้งหมด



ที่นั่ง Long Leg โดยปกติอยู่บริเวณทางออกประตูฉุกเฉิน และผู้ที่นั่งต้องมีคุณสมบัติตรงตามที่สายการบินกำหนด เช่น ต้องเป็นผู้ที่มีร่างกายแข็งแรง และช่วยเหลือผู้อื่นได้อย่างรวดเร็วในกรณีที่เครื่องบินมีปัญหา เช่น สามารถเปิดประตูฉุกเฉินได้ (น้ำหนักประมาณ 20 กิโลกรัม) ไม่ใช่ผู้ที่มีปัญหาทางด้านสุขภาพหรือร่างกาย และอำนาจในการให้ที่นั่ง Long Leg ขึ้นอยู่กับทางเจ้าหน้าที่เช็คอินสายการบินตอนเวลาที่เช็คอินเท่านั้น

# เงื่อนไขการจอง และชำระเงิน

CASE  
**01**

## ในการจองครั้งแรก

ชำระมัดจำท่านละ  
 15,000 บาท หรือทั้งหมด  
 (ภายใน 2 วัน หลังจากทำการจอง)  
 พร้อมส่งสำเนาหนังสือเดินทางให้กับ  
 เจ้าหน้าที่ฝ่ายขายก่อนการเดินทาง 20 วัน

**ตัวอย่าง**  
 การถ่ายรูปหน้าพาสปอร์ต



(เงินมัดจำถือเป็นการยืนยันการจองกับบริษัทฯ และขอสงวนสิทธิ์ยกเลิกการจองของท่านหากท่าน  
 ไม่ชำระเงินตามกำหนด โดยไม่แจ้งให้ทราบล่วงหน้า)

CASE  
**02**

## กรณีลูกค้าทำการจองน้อยกว่าวันเดินทาง 30 วัน

ทางบริษัทฯ ขอสงวนสิทธิ์ในการเก็บค่าทัวร์เต็มจำนวนทันที  
 ในวันที่จองเท่านั้น

CASE  
**03**

## ชำระส่วนที่เหลือ ก่อนเดินทาง 30 วัน

(นับรวมวันเสาร์ อาทิตย์ และวันหยุดราชการ)  
 หากท่านไม่ชำระตามวันดังกล่าวทางบริษัทถือว่าท่านยกเลิกการเดินทาง  
 โดยไม่มีเงื่อนไข และขอสงวนสิทธิ์ในการคืนเงินตามเงื่อนไขการยกเลิก

CASE  
**04**

## กรณีที่ท่านชำระค่าทัวร์ทั้งหมดหรือบางส่วน

ทางบริษัทฯ ถือว่าท่านได้ยอมรับเงื่อนไขและข้อตกลงต่างๆ  
 ที่ได้ระบุไว้ทั้งหมดนี้แล้ว



**แจ้งเพื่อทราบ**

▶ กรณีลูกค้าจองทัวร์และชำระมัดจำแล้ว  
 ถือว่าท่านได้ยอมรับในข้อความ และเงื่อนไขที่บริษัทฯแจ้งข้างต้น



บริษัท แกรนด์ทัวร์ริสโม จำกัด (สำนักงานใหญ่)

55/26 หมู่บ้านทาวน์พลาซ เกษตร-นวมินทร์ แขวงนวลจันทร์ เขตบึงกุ่ม กรุงเทพฯ 10230  
55/26 TOWN+ KASET-NAVAMIN VILLAGE NUANCHAN BUENGMUM BANGKOK 10230

TEL : 02-508-1010

info@grandtourismo.co.th

www.grandtourismo.co.th

LICENSE NO : 11/11512

## เงื่อนไขการยกเลิก

กรณีการขอยกเลิกการเดินทาง หรือเลื่อนการเดินทาง จะต้องแจ้งสิทธิ์ เพื่อเป็นการแจ้งยกเลิกกับทางบริษัทอย่างเป็นทางการเป็นลายลักษณ์อักษร  
( การยกเลิกการจอง กรุณาโทรศัพท์ต่อเจ้าหน้าที่ฝ่ายขายเท่านั้น )

กรณีต้องการขอรับเงินค่าบริการคืน จะต้องแจ้งสิทธิ์ เพื่อบริษัทดำเนินการคืนเงินค่าบริการคืน โดยแนบหนังสือมอบอำนาจพร้อมหลักฐานประกอบการมอบอำนาจ และหนังสือมอบอำนาจ (ต้องเป็นชื่อผู้ซื้อตั๋วกับที่ชำระค่าบริการ) ที่ห้องการเงินนำเงินเข้าได้ครบถ้วน โดยมีเงื่อนไขการคืนเงินค่าบริการ ความประกาศคณะกรรมการธุรกิจนำเที่ยวและมัคคุเทศก์ เรื่อง หลักเกณฑ์เกี่ยวกับการกำหนดอัตราค่าบริการคืนให้แก่นักท่องเที่ยว พ.ศ. 2563\* ดังนี้

วันที่ยกเลิกการเดินทาง	เก็บเงินยกเลิกการเดินทาง
ไม่น้อยกว่า <b>30</b> วันก่อนการเดินทาง (ไม่นับวันเดินทาง)	คืนเงินค่าทัวร์เต็มจำนวน ยกเว้น ค่าใช้จ่ายที่เกิดขึ้นจริง เพื่อการเตรียมการนำเที่ยว ทั้งหมด เช่น ค่ามัดจำ ตั๋วเครื่องบิน ค่าบริการแลนด์ ต่างประเทศ เป็นต้น
ไม่น้อยกว่า <b>15 - 29</b> วันก่อนการเดินทาง (ไม่นับวันเดินทาง)	คืนเงิน <b>50%</b> ของค่าทัวร์ทั้งหมด ยกเว้น ค่าใช้จ่ายที่เกิดขึ้นจริง เพื่อการเตรียมการนำเที่ยว ทั้งหมด เช่น ค่ามัดจำ ตั๋วเครื่องบิน ค่าบริการแลนด์ ต่างประเทศ เป็นต้น
ไม่น้อยกว่า <b>15</b> วันก่อนการเดินทาง (ไม่นับวันเดินทาง)	ทางบริษัทฯของสงวนสิทธิ์ <b>ไม่คืนเงินค่าทัวร์ทั้งหมด</b> การจ่ายเงินคืนแก่นักท่องเที่ยวตามข้อกำหนดด้านบนซึ่งมีการ หักเงินในบางส่วนนั้น เนื่องจากทางบริษัทฯมีค่าใช้จ่ายที่ได้จ่ายจริง เพื่อการเตรียมการนำเที่ยวไปแล้ว เช่น การมัดจำที่นั่ง ตั๋วเครื่องบิน การจองที่พัก และ ค่าใช้จ่ายที่จำเป็นอื่นๆ เป็นต้น
<b>การยกเลิกเดินทางกับกรุ๊ป</b> ที่ออกเดินทางช่วง เทศกาลวันหยุด เช่น ปีใหม่, สงกรานต์ เป็นต้น	บางสายการบินมีการปรับขึ้นค่ามัดจำที่นั่งกับสายการบิน และค่ามัดจำที่พัก รวมถึงเที่ยวบินพิเศษ เช่น CHARTER FLIGHT <b>จะไม่มีการคืนเงินมัดจำ หรือ</b> <b>ค่าทัวร์ทั้งหมดที่ชำระแล้ว</b> ไม่ว่ายกเลิกด้วยกรณีใดๆ
หากท่าน <b>งดการใช้บริการ</b> รายการใดรายการหนึ่ง หรือ <b>ไม่เดินทางพร้อมคณะ</b>	ทางบริษัทฯ <b>จะถือว่าท่านสละสิทธิ์ ไม่อาจเรียกร้อง</b> <b>ค่าบริการ และเงินมัดจำคืน</b> ไม่ว่ากรณีใดๆ ทั้งสิ้น
<b>กรณีที่กองตรวจคนเข้าเมือง</b> ในกรุงเทพฯ และต่างประเทศ <b>ปฏิเสธการเดินทาง</b> ออกหรือเข้าประเทศที่ระบุ	บริษัทฯของสงวนสิทธิ์ <b>ที่จะไม่คืนค่าทัวร์ ไม่ว่ากรณีใดๆ</b> *สำคัญ บริษัทฯทำธุรกิจเพื่อการท่องเที่ยวเท่านั้น ไม่นับสนุนการเดินทาง เข้าประเทศโดยผิดกฎหมาย ลูกค้าต้องผ่านการตรวจคนเข้าเมือง ด้วยตัวของท่านเอง โดยมิใช่บุคคลที่ไม่สามารถช่วยเหลือใดๆได้ทั้งสิ้น

\*\* ก่อนทำการจองทัวร์ทุกครั้ง กรุณาอ่านใบแถมอย่างละเอียดทุกหน้า และทุกบรรทัด  
เนื่องจากทางบริษัทฯ จะอิงตามรายละเอียดของโปรแกรมที่ขายเป็นหลัก \*\*