



บริษัท แกรนด์ทัวร์ริสโม จำกัด
GRANDTOURISMO
CO.,LTD.

บริษัท แกรนด์ทัวร์ริสโม จำกัด (สำนักงานใหญ่)

55/26 หมู่บ้านทาวน์พลัส เกษตร-นวมินทร์ แขวงนวลจันทร์ เขตบึงกุ่ม กรุงเทพฯ 10230
55/26 TOWN+ KASET-NAVAMIN VILLAGE NUANCHAN BUENKUM BANGKOK 10230

TEL : 02-508-1010

info@grandtourismo.co.th

www.grandtourismo.co.th

LICENSE NO : 11/11512

GO1HGH-CA007

GO CHINA

GTM-05

หัวใจ หินงปอ

“ตามรอยสตรีทซ่า เจ้าแม่กวนอิม เกาะผู้โศกซาน”



GRANDTOURISMO



ป่าในน้ำทะเลสาบชิงชาน



เมืองโบราณอันซาง



วัดเชิงหวงเมี่ยว



เดินทาง

14-19, 21-26 ม.ค. 69	25,900
28 ม.ค.-02 ก.พ. 69	25,900
04-09 ก.พ. 69	25,900
25 ก.พ.-02 มี.ค. 69	25,900
02-07 มี.ค. 69 วันมาฆบูชา	26,900
04-09, 11-16 มี.ค. 69	25,900
18-23, 23-28 มี.ค. 69	25,900

เริ่มต้น

25,900

6วัน 4คืน

- บมัสการเจ้าแม่กวนอิมไม่ยอมไปแห่งเกาะผู้โศกซาน เพื่อเป็นสิริมงคล
- สัมผัสเสน่ห์เมืองโบราณริมคลอง ณ เมืองโบราณอันซาง
- ชมป่า Matcha "ป่าในน้ำทะเลสาบชิงชาน"
- เชคอิน Starbucks Reserve "ร้านค้าแนวคิดมรดกทางวัฒนธรรมที่จับต้องไม่ได้" แห่งแรกในเจ้อเจียง

บริษัทแกรนด์ทัวร์ริสโม จำกัด
GRANDTOURISMO
CO.,LTD.



: GRANDTOURISMO



: @GTMTALK



092-854-9496

092-856-6244

02-508-1010

www.grandtourismo.co.th

LICENSE NO : 11/11512



บริษัท แกรนด์ทัวร์ริสโม จำกัด (สำนักงานใหญ่)
 55/26 หมู่บ้านทาวน์พลัส เกษตร-นวมินทร์ แขวงนวลจันทร์ เขตบึงกุ่ม กรุงเทพฯ 10230
 55/26 TOWN+ KASET-NAVAMIN VILLAGE NUANCHAN BUENGGUM BANGKOK 10230

TEL : 02-508-1010
 info@grandtourismo.co.th
 www.grandtourismo.co.th

LICENSE NO : 11/11512

หัวใจ หิงปอ
“ตามรอยศรัทธา เจ้าแม่กวนอิม เกาะผู้โถวซาน”
6 วัน 4 คืน *ไม่ลงร้านช้อปปิ้ง*
โดยสายการบิน AIR CHINA (CA)

	โปรแกรมเดินทาง	เช้า	เที่ยง	ค่ำ	โรงแรมที่พัก
1	นัดพบ กรุงเทพฯ (สนามบินสุวรรณภูมิ)			✈	
2	กรุงเทพฯ (CA716: 03.20-07.55) – หัวใจ(สนามบินหัวใจ เสี่ยวซาน) – วัดจิ่งฉือ – ป่าไผ่น้ำทะเลสาบชิงซาน - Starbucks Reserve	🍴	🍴	🍴	Holiday Inn Express Hotel Hangzhou 4ดาว หรือเทียบเท่า
3	หิงปอ – วัดพระศรีอารยย์ (เขวี่ยไต้วซื่อ) – เดอะบันด์ หัวใจ	🍴	🍴	🍴	Kaiyuan Mingting Hotel Ningbo 4ดาว หรือเทียบเท่า
4	หิงปอ – เมืองโจวซาน – เกาะผู้โถวซาน – วัดฝៃม่วง – ตำหนักเจ้าแม่กวนอิมไม่ยอมไป – วัดผู้ฉี – พระโพธิ์สัตว์กวนอิม (หนานไห่กวนอิม) – เมืองโจวซาน	🍴	🍴	🍴	Mehao Hotel Zhoushan 4ดาว หรือเทียบเท่า
5	เมืองโจวซาน – เมืองเซ่าซิง – บ้านเก่าของหลู่ซู่ฉิน – เมืองโบราณอันซาง (ไม่รวมค่าล่องเรือ) – หัวใจ – ซีหูเทียนตี้ – ราฟเฟิลส์ ซิตี้ – H ANGZHOU CITY BALCONY	🍴	🍴	🍴	Holiday Inn Express Hotel Hangzhou 4ดาว หรือเทียบเท่า
6	วัดเจิงหวงเมี่ยว – สวนไท่จื่อวาน – อีสระช้อปปิง ถนนเหอฝาง เจีย – ห้างINN77 – หัวใจ(สนามบินหัวใจเสี่ยวซาน) – กรุงเทพฯ (สนามบินสุวรรณภูมิ) (CA715: 22.50-02.20+1)	🍴	🍴	✈	



บริษัท แกรนด์ทัวร์ริสโม จำกัด (สำนักงานใหญ่)
 55/26 หมู่บ้านกาวินพัส เกษตร-นวมินทร์ แขวงนวลจันทร์ เขตบึงกุ่ม กรุงเทพฯ 10230
 55/26 TOWN+ KASET-NAVAMIN VILLAGE NUANCHAN BUENGMUM BANGKOK 10230

TEL : 02-508-1010
 info@grandturismo.co.th
 www.grandturismo.co.th

LICENSE NO : 11/11512

กำหนดวันเดินทาง	ผู้ใหญ่/เด็ก พัก 2-3 ท่าน ท่านละ	ราคาทัวร์ (ไม่รวมตั๋วเครื่องบิน)	พักเดี่ยว เพิ่มท่านละ
14 – 19 ม.ค. 69	25,900	16,900	5,500
21 – 26 ม.ค. 69	25,900	16,900	5,500
28 ม.ค. – 02 ก.พ. 69	25,900	16,900	5,500
04 – 09 ก.พ. 69	25,900	16,900	5,500
25 ก.พ. – 02 มี.ค. 69	25,900	16,900	5,500
02 – 07 มี.ค. 69 วันมาฆบูชา	26,900	17,900	5,500
04 – 09 มี.ค. 69	25,900	16,900	5,500
11 – 16 มี.ค. 69	25,900	16,900	5,500
18 – 23 มี.ค. 69	25,900	16,900	5,500
23 – 28 มี.ค. 69	25,900	16,900	5,500

ราคาเด็กทารก (อายุไม่ถึง 2 ปีบริบูรณ์ ณ วันเดินทางกลับ) ท่านละ 8,500 บาท
 กรุณาเช็คกับเจ้าหน้าที่ก่อนทำการจองทุกครั้ง
 ราคาทัวร์ข้างต้นยังไม่รวมค่าทิปมัคคุเทศน์ท้องถิ่นและคนขับรถ 2,000 บาท/ท่าน/ทริป
 โปรแกรมอาจจะมีการปรับเปลี่ยนตามความเหมาะสมของสภาพอากาศและฤดูกาล
 ราคานี้เป็นราคาพิเศษไม่มีราคาเด็ก

วันที่ 1 นัดพบ กรุงเทพฯ (สนามบินสุวรรณภูมิ)

23.50 น. คณะพร้อมกันที่ **ท่าอากาศยานสุวรรณภูมิ** อาคารผู้โดยสารระหว่างประเทศเคาน์เตอร์ สายการบิน **Air China (CA) เที่ยวบินที่ CA716**
 *รวมน้ำหนักกระเป๋า 23 กิโลกรัม/ท่านละ 1 ใบ
 *มีบริการอาหารและเครื่องดื่มบนเครื่อง
 โดยมีเจ้าหน้าที่คอยให้การต้อนรับและอำนวยความสะดวกตรวจเช็คสัมภาระและเอกสารการเดินทางให้กับทุกท่าน

วันที่ 2 กรุงเทพฯ (CA716: 03.20-07.55) – ห้างใจ(สนามบินห้างใจเสียวซาน) – วัดจิ่งจื่อ – ป่าไผ่น้ำทะเลสาบชิงชาน - Starbucks Reserve

03.20 น. ออกเดินทางสู่ **นครห้างใจ** โดยเที่ยวบินที่ **CA716**
 07.55 น. เดินทางถึง **ท่าอากาศยานนานาชาติห้างใจเสียวซาน** เมืองห้างใจ หลังผ่านพิธีการตรวจคนเข้าเมืองแล้ว

เช้า **รับประทานอาหารเช้า Set Box แซมเบอร์เกอร์ (มื้อที่ 1)**

นำท่านเดินทางสู่ **วัดจิ่งจื่อ (Jingci Temple)**
สร้างขึ้นเมื่อ ค.ศ.954 ในสมัยราชวงศ์ซ่งใต้ ที่มีชื่อเสียง
เรื่องเสียงระฆังก้องกังวาน จนได้รับชื่อว่าหนานผิง
หว่านจง ชั้ หรือ ระฆังเย็นผ้าที่หนานผิง โดยชื่อเสียง
ของระฆังของวัดจิ่งจื่อมีมาอย่างยาวนาน เชื่อกันว่า
เนื่องจากบริเวณเนินเขาหนานผิงมีช่องว่างระหว่างหิน
อยู่จำนวนมาก เมื่อมีเสียงเคาะระฆังจากวัดจิ่งจื่อ เสียง
ระฆังนั้นจึงไปกระทบกับช่องว่างของหินบริเวณเขา
หนานผิง จนทำให้เกิดการสะท้อนของเสียงระฆัง จนทำ
ให้มีเสียงสียงก้องกังวานไปไกลถึงสิบลิ และเมื่อนักวีใน
สมัยราชวงศ์ถังเขียนบทกลอนเกี่ยวกับเสียงระฆังนี้ จน
ทำให้วัดจิ่งจื่อมีชื่อเสียง



กลางวัน **รับประทานอาหารกลางวัน ณ ภัตตาคาร (มื้อที่ 2)**

นำท่านเดินทางสู่ **ป่าในน้ำทะเลสาบชิงซาน (Qingshan Lake)** ตั้งอยู่ในเขตหลินอัน เมืองหาง
โจว มณฑลเจ้อเจียง ประเทศจีน จุดเด่นของป่าแห่งนี้ คือ ต้นไม้ที่เติบโตในน้ำ สร้างทิวทัศน์ที่งดงาม
และเป็นเอกลักษณ์ นอกจากนี้ยังเป็นที่อยู่อาศัยของสัตว์ป่าและสัตว์น้ำนานาชนิดอีกด้วย



จากนั้นนำท่านเช็คอินที่ **Starbucks Reserve** เป็น"ร้านค้าแนวคิดมรดกทางวัฒนธรรมที่จับต้อง
ไม่ได้" แห่งแรกในเจ้อเจียง

ค่ำ **รับประทานอาหารค่ำ ณ ภัตตาคาร (มื้อที่ 3)**

ที่พักร **Holiday Inn Express Hotel Hangzhou 4ดาว หรือเทียบเท่า (มาตรฐานจีน)**



วันที่ 4

หนิงปอ – วัดพระศรีอารยย์ (เซวียไต่วซื่อ) – เดอะบันด์ หนิงปอ

เช้า

รับประทานอาหารเช้า ณ ห้องอาหารของโรงแรม (มื้อที่ 4)

นำท่านเดินทางสู่ **หนิงปอ (Ningbo)** (ใช้เวลาเดินทางประมาณ 2 ชั่วโมง) เมืองโบราณ สู่เมืองท่าสำคัญในจีน เป็นหนึ่งในมณฑลเจ้อเจียง เป็นเมืองท่าทางทะเล หัวเมืองระดับรองที่ความก้าวหน้าทางเศรษฐกิจไม่แพ้หลายเมืองสำคัญของจีน และรวบรวมแหล่งวัฒนธรรมมากมายไว้ในเมืองนี้

กลางวัน

รับประทานอาหารกลางวัน ณ ภัตตาคาร (มื้อที่ 5)

นำท่านเดินทางสู่ **วัดพระศรีอารยย์ (Xuedou Temple)** วัดพุทธโบราณอายุกว่า 1,700 ปี ตั้งอยู่กลางหุบเขาเซวียไต่วซาน เมืองหนิงปอ ได้รับการยกย่องว่าเป็น “วัดใหญ่แห่งภูเขา 5 ธรรมชาติ” ภายในมีต้นแปะก๊วยคู่รักพันปี 2 ต้นที่ได้รับการจัดอันดับให้เป็น 10 อันดับ “ต้นไม้อายุยืนชื่อดังของเมืองหนิงปอ” และในช่วงฤดูใบไม้เปลี่ยนสี ได้รับการขนานนามว่าเป็น “เสน่ห์ฤดูใบไม้ร่วงที่งดงามที่สุดของหนิงปอ”





บริษัท แกรนด์ทัวร์ริสโม จำกัด (สำนักงานใหญ่)
55/26 หมู่บ้านกาวนพลัส เกษตร-นวมินทร์ แขวงนวลจันทร์ เขตบึงกุ่ม กรุงเทพฯ 10230
55/26 TOWN+ KASET-NAVAMIN VILLAGE NUANCHAN BUENGGUM BANGKOK 10230

TEL : 02-508-1010
info@grandtourismo.co.th
www.grandtourismo.co.th

LICENSE NO : 11/11512

จากนั้นนำท่านเดินทางสู่ **เดอะบันด์เก่า (Ningbo Old Bund)** เป็นทางเข้าเมืองเก่าหนิงโป ในสมัยราชวงศ์ถังเมื่อหนึ่งพันกว่าปีก่อน ที่นี่ก็เป็น 1 ใน 4 ท่าเรือใหญ่ของจีน และเป็นจุดเริ่มขึ้นของการเดินทางไปประเทศญี่ปุ่นเพื่อเผยแพร่พระพุทธศาสนาของพระเจ้าถังเจี้ยนจงในสมัยราชวงศ์ถัง ปัจจุบันนี้ “เดอะบันด์เก่า” กลายมาเป็นแหล่งท่องเที่ยวที่สำคัญของเมืองหนิงโป ริมสองฝั่งแม่น้ำโหยงเจียง มีสถาปัตยกรรมที่บันทึกประวัติศาสตร์การเปิดท่าเรือต่างประเทศของหนิงโป รวมถึงสถานกงสุลต่างประเทศ โบสถ์คาทอลิก ธนาคาร ที่ทำการไปรษณีย์ ร้านแบรนดเก่าและท่าเรือ และยังมีบ้านเรือนเก่าของเศรษฐีตระกูลใหญ่ด้วย ซึ่งอาคารเหล่านี้มีประวัติยาวนานกว่า 100 ปีแล้ว มีสไตล์ยุโรป และผสมกับสไตล์จีนแบบดั้งเดิมเข้าด้วยกัน

ค่ำ
ที่พัก

รับประทานอาหารค่ำ ณ ภัตตาคาร (มื้อที่ 6)
Kaiyuan Mingting Hotel Ningbo 4ดาว หรือเทียบเท่า (มาตรฐานจีน)

วันที่ 4

หนิงโป – เมืองโจวซาน – เกาะผู้โถวซาน – วัดไผ่ม่วง – ตำนกเจ้าแม่กวนอิมไม่ยอมไป – วัดผู้จี – พระโพธิสัตว์กวนอิม (หนานไห่กวนอิม) – เมืองโจวซาน

เช้า

รับประทานอาหารเช้า ณ ห้องอาหารของโรงแรม (มื้อที่ 7)

จากนั้นนำท่านเดินทางสู่ **เมืองโจวซาน (Zhoushan)** (ใช้เวลาเดินทางประมาณ 1 ชั่วโมง 30 นาที) เมืองแห่งจิตวิญญาณที่สำคัญทางการค้าทางทะเล โดยเฉพาะในบริเวณที่เชื่อมต่อกับเซี่ยงไฮ้มีบทบาทสำคัญทั้งในด้านเศรษฐกิจ การท่องเที่ยว และศาสนา โดยเฉพาะในแง่ของพุทธศาสนา

กลางวัน

รับประทานอาหารกลางวัน ณ ภัตตาคาร (มื้อที่ 8)

ท่านเดินทางสู่ท่าเรือจูเจีเจียน เพื่อโดยสารเรือข้ามฟากสู่ **เกาะผู้โถวซาน (Putuoshan)** (ใช้เวลาในการนั่งเรือประมาณ 15 นาที) เป็นเกาะ 1 ในจำนวน 670 เกาะ น้อยใหญ่ของหมู่เกาะตานซาน มณฑลเจ้อเจียง ซึ่งถือเป็นเกาะพุทธคิริ 1 ใน 4 แห่งของเมืองจีน นอกเหนือจาก จิวหัวซาน มณฑลอันฮุย ง้อไบ๊ มณฑลเสฉวน และอู๋ไถซาน มณฑลซานซี เป็นเกาะขนาดเล็กมีเนื้อที่ประมาณ 11.82 ตารางกิโลเมตร มีสถานที่ท่องเที่ยวและสถานที่สักการบูชาเจ้าแม่กวนอิมหลายวัด และวิหารที่สร้างขึ้นตั้งแต่ราชวงศ์ถังและซ่งรวมอยู่ด้วย



นำท่านสู่ **วัดไผ่ม่วง** ตั้งอยู่ใกล้กับทะเล ภายในบริเวณวัดท่านจะได้เห็นไม้ไม้อื่นๆที่แปลกประหลาด ซึ่งเล่ากันว่าองค์พระโพธิสัตว์กวนอิม ได้ทรงแสดงธรรมและทำให้ต้นไม้ในบริเวณรอบๆ เปลี่ยนเป็นสีม่วงไปทั้งหมด ใกล้กับวัดไผ่ม่วงจะเชื่อมกับ **ตำหนักเจ้าแม่กวนอิมไม่ยอมไป** ภายในประดิษฐานองค์เจ้าแม่กวนอิมสิบเอ็ดเศียร มีตำนานเล่าว่า พระภิกษุชาวญี่ปุ่นนามฮุ่ยเอ้อได้อัญเชิญรูปปั้นพระโพธิสัตว์กวนอิมจากเขาอู๋โถซานเพื่อนำกลับไปยังประเทศบ้านเกิด แต่เมื่อล่องเรือมาถึงบริเวณนี้กลับเกิดพายุใหญ่จนแล่นเรือออกไม่ได้ถึงสามครั้ง รวากับเป็นการบอกว่าคุณไม่ยอมจากไป ฮุ่ยเอ้อจึงตัดสินใจไม่นำรูปปั้นของท่านกลับไปญี่ปุ่น ชาวประมงในแถบนั้นจึงสร้างศาลเล็กๆขึ้นและเชิญรูปปั้นของพระโพธิสัตว์ไปประดิษฐาน

นำท่านเดินทางสู่ **วัดผู้จี (Pujisi Temple)** ซึ่งวัดแห่งนี้มีชื่อเสียงมากที่สุดใ้ในเกาะผู้โถวซานสักการะเจ้าแม่กวนอิมปางนั่งสมาธิที่ใหญ่ที่สุดกินเนื้อที่ประมาณ 37,019 ตารางเมตร วิหารต้าเยวียนทรงเป็นวิหารที่ใหญ่ที่สุดของวัดมีความยาว 47 เมตร ลึก 29 เมตร และสูง 21 เมตร จะแตกต่างจากวัดพุทธทั่วไป เนื่องจากมีองค์เจ้าแม่กวนอิมเป็นพระประธานสูง 8.8 เมตร นำท่านขอพร **พระโพธิสัตว์กวนอิม (หนานไห่กวนอิม) หรือ เจ้าแม่กวนอิมปางทะเลใต้** ปางทรงธรรมจักรในพระหัตถ์ซ้าย ส่วนพระหัตถ์ขวาทำพระกิริยาห้าม พระพักตร์หันออกสู่ทะเลใต้ จึงเป็นที่มาของชื่อหนานไห่กวนอิม หล่อด้วยทองและทองแดง ขนาดความสูง 33 เมตร เป็นองค์เจ้าแม่กวนอิมที่ใหญ่ที่สุดในเกาะผู้โถวซาน ผู้ที่มาขอพรส่วนมากจะมาขอพรในเรื่องการเดินทางให้มีความปลอดภัย



สมควรแก่เวลานำท่านสู่ท่าเรือเกาะผู้โถวซาน นำท่านเดินทางกลับ**เมืองโจวซาน**
รับประทานอาหารค่ำ ณ ภัตตาคาร (มื้อที่ 9)
Mehao Hotel Zhoushan 4ดาว หรือเทียบเท่า (มาตรฐานจีน)

ค่ำ
ที่พัก

วันที่ 5

เมืองโจวซาน – เมืองเซ้าซิง – บ้านเกิดของหลู่ซวี่น – เมืองโบราณอันซาง (ไม่รวมค่าล่องเรือ) – หังโจว – ซีหนูเทียนตี้ – ราฟเฟิลส์ ซิตี้ – HANGZHOU CITY BALCONY

เช้า **รับประทานอาหารเช้า ณ ห้องอาหารของโรงแรม (มื้อที่ 10)**
 นำท่านเดินทางสู่ **เมืองเซ้าซิง (Shaoxing)** (ใช้เวลาเดินทางประมาณ 2 ชั่วโมง 30 นาที) ตั้งอยู่ใจกลางมณฑลเจ้อเจียง เป็นเมืองที่ผสมผสานประวัติศาสตร์โบราณกับความทันสมัยได้อย่างลงตัว ตั้งอยู่ระหว่างเมืองหางโจวและหนิงโป เมืองนี้เป็นอัญมณีที่ซ่อนเร้นที่มีทั้งความสงบและพลังงานที่มีชีวิตชีวา

นำท่านสู่ **บ้านเกิดของหลู่ซวี่น หรือ โจวซู่เหริน** นักประพันธ์ผู้ยิ่งใหญ่แห่งยุคสมัยใหม่ของจีน ชมบ้านเก่าของหลู่ซวี่นที่เกิดและอาศัยอยู่เมื่อครั้งยังเยาว์วัย ร้านหนังสือ และถนนโบราณหลู่ซวี่น ที่เต็มไปด้วยร้านค้าและบรรยากาศแบบจีนโบราณ



จากนั้นนำท่านสู่ **เมืองโบราณอันซาง (Anchang Ancient Town)** เมืองโบราณแห่งสายน้ำทางตอนใต้ของแม่น้ำแยงซีหรือเจียงหนาน มีเรื่องราวในประวัติศาสตร์ย้อนไปได้กว่า 1,000 ปี ถูกสร้างขึ้นในราชวงศ์ซ่งเหนือและถูกเผาหลายครั้งเนื่องจากสงคราม และถูกสร้างใหม่ในราชวงศ์หมิงและชิง เป็นหนึ่งในสี่เมืองโบราณที่มีชื่อเสียงในเมืองเซ้าซิง ปัจจุบันเมืองโบราณแห่งนี้ยังคงรักษาวัฒนธรรมท้องถิ่นเก่าแก่ไว้ และสามารถดึงดูดนักท่องเที่ยวจากทั้งจีนและต่างประเทศได้จำนวนมาก (ไม่รวมค่าล่องเรือ)



กลางวัน

รับประทานอาหารกลางวัน ณ ภัตตาคาร (มื้อที่ 11)

สมควรแก่เวลานำท่านเดินทางกลับ **เมืองหังโจว** (ใช้เวลาเดินทางประมาณ 1 ชั่วโมง)

นำท่านสู่ **ซีหูเทียนตี้ (West Lake Tiandi)** ย่านไลฟ์สไตล์สุดเก๋ริมทะเลสาบซีหู ในเมืองหังโจว ที่ผสมผสานเสน่ห์ของสถาปัตยกรรมโบราณสไตล์เซี่ยงไฮ้-ฝรั่งเศส กับความทันสมัยแบบอินเตอร์ เหมาะกับทั้งการเดินเล่น ช้อปปิ้ง รับประทานอาหาร และพักผ่อนในบรรยากาศสวยงามติดทะเลสาบ

จากนั้นนำท่านสู่ **ราฟเฟิลส์ ซิตี้ (Raffles City Hangzhou)** หนึ่งในแลนด์มาร์กสมัยใหม่ที่โดดเด่นที่สุดของเมืองหังโจว ได้รับการออกแบบโดยสถาปนิกชื่อดังระดับโลก Ben van Berkel (UN Studio) มีลักษณะอาคารคู่ทรงโค้งสูงที่บิดเป็นเกลียว สื่อถึงพลังการเชื่อมโยงระหว่าง วัฒนธรรม ประวัติศาสตร์และอนาคตของหังโจว ด้วยสถาปัตยกรรมล้ำสมัย อาคารสูงสองหลังโค้งบิดราวคลื่น น้ำ สื่อถึง “แม่น้ำเฉียนถิง” อันเป็นสัญลักษณ์ของหังโจวภายในมีห้างสรรพสินค้าขนาดใหญ่ รวมแบรนด์หรูระดับสากล ร้านอาหาร และร้านอาหารมากมายให้ท่านได้เพลิดเพลินกับการช้อปปิ้ง



นำท่านสู่ **HANGZHOU CITY BALCONY** เป็นสวนสาธารณะมีต้นไม้สวยงามอีกหนึ่งแลนด์มาร์ก เป็นจุดไฮไลท์ ของเมืองหังโจวเทียบเท่าเมืองเซี่ยงไฮ้และปักกิ่ง จุดนี้สามารถมองเห็นวิว แม่น้ำเฉียนถิงได้ถึง 360 องศา และ โดดเด่นด้วยตึกสถาปัตยกรรมเป็นลูกบอลสีทองตระการตา ซึ่งบรรยากาศโดยรอบท่านจะได้ชมเมืองใหม่ เฉียนเจียงและแม่น้ำเฉียนถิง วิวระเบียงเมืองยามเย็น เป็นแลนด์มาร์กชมวิวยามค่ำคืนสุดโรแมนติก โดยเฉพาะ ช่วง พระอาทิตย์ตกและกลางคืน ให้ท่านได้สัมผัสบรรยากาศสุดชิลเดินเล่นริมแม่น้ำบนทางเดินเลียบริมฝั่งที่มองเห็น ตึกระฟ้าและไฟประดับเมืองสะท้อนลงบนผืนน้ำ

**คำ
ที่ปัก**

รับประทานอาหารค่ำ ณ ภัตตาคาร (มื้อที่ 12)

Holiday Inn Express Hotel Hangzhou 4ดาว หรือเทียบเท่า (มาตรฐานจีน)

วันที่ 6

วัดเจิงหวงเมี่ยว – สวนไท่เจี้อวาน – อีสระช้อปปิ้ง ถนนเหอฝางเจีย – ห้างINN77 – หังโจว (สนามบินหังโจวเสี่ยวซาน) – กรุงเทพ(สนามบินสุวรรณภูมิ) (CA715: 22.50-02.20+1)

เช้า

รับประทานอาหารเช้า ณ ห้องอาหารของโรงแรม (มื้อที่ 13)

นำท่านสู่ **วัดเจิงหวงเมี่ยว** เป็นหนึ่งในศาสนสถานเก่าแก่และสำคัญที่ตั้งอยู่ใจกลางเมืองหังโจว ก่อตั้งในสมัยราชวงศ์หมิง (ค.ศ. 1375) มีประวัติยาวนานกว่า 600 ปีวัดแห่งนี้สร้างขึ้นเพื่ออุทิศถวาย เจ้าแห่งนคร หรือ “เจิงหวง” ซึ่งตามความเชื่อจีนโบราณ เป็นเทพผู้คุ้มครองเมืองและดูแลความสงบเรียบร้อยของผู้คน เป็นศูนย์กลางความศรัทธาของชาวหังโจวและนักเดินทางที่มักมาขอพรเรื่อง ความปลอดภัย โชคลาภ การงาน และครอบครัว ภายในมีสถาปัตยกรรมโบราณแบบจีนที่ยังคงอนุรักษ์ไว้ เช่น ประตูโค้ง ศาลบูชา และลานใหญ่สำหรับทำพิธีกรรมที่งดงามเหมาะสำหรับเก็บภาพความประทับใจ



จากนั้นนำท่านสู่ **สวนไท่จิ๋ววาน (Prince Bay Park)** ชมธรรมชาติสวนสวยๆ ที่นี่จะเป็นสวนภูมิทัศน์แบบจีนดั้งเดิมและเป็นจุดชมวิวยุทธศาสตร์ มีทั้งต้นไม้ดอกไม้ที่เกิดเองตามธรรมชาติและสวนที่จัดแต่งขึ้นมา นอกจากนี้สวนสไตล์จีนดั้งเดิมแล้วยังสวนแบบบูรณาการสไตล์ตะวันตกด้วย ที่นี้มีชื่อเสียงดอกไม้ทิพย์มีจัดเทศกาลดอกไม้ทิพย์ด้วยนะช่วงปลายเดือนมีนาคมถึงเมษายน

กลางวัน

รับประทานอาหารกลางวัน ณ ภัตตาคาร (มื้อที่ 14)

อิสระช้อปปิ้ง **ถนนเหอฝางเจีย (Hefang Street)** ถนนคนเดินที่เต็มไปด้วยกลิ่นอายประวัติศาสตร์สมัยปลายราชวงศ์ชิง ผสมผสานกับความทันสมัยได้อย่างลงตัว มีทั้งร้านค้าสไตล์โบราณ งานฝีมือพื้นเมือง ของฝากน่ารัก และอาหารท้องถิ่น

นำท่านช้อปปิ้ง **ห้างสรรพสินค้าอินไท อิน77 (Yintai in77)** ศูนย์การค้าที่มีบรรยากาศทันสมัยและเป็นที่ยอดนิยมในหมู่นักท่องเที่ยวและคนท้องถิ่น ในห้างนี้ยังมีร้านอาหารและคาเฟ่ที่น่าสนใจ นอกจากนี้ยังมีร้านเสื้อผ้าและสินค้าแฟชั่นที่ตอบโจทย์ความต้องการของนักช้อปปิ้งทันสมัย

ค่ำ

อิสระอาหารค่ำตามอัธยาศัย...เพื่อให้ท่านเพลิดเพลินกับการช้อปปิ้ง

ได้เวลาอันสมควร นำท่านเดินทางสู่ **ท่าอากาศยานนานาชาติหนิงโจว เสี่ยวซาน**

22.50 น.

เดินทางกลับ **กรุงเทพฯ** โดย สายการบิน **Air China (CA)** เที่ยวบินที่ **CA715**

02.20+1 น.

เดินทางกลับถึงสนามบินสุวรรณภูมิ โดยสวัสดิภาพ พร้อมความประทับใจในการเดินทาง

✔ อัตราค่าบริการรวม



ค่าตัวโดยสารเครื่องบินไป-กลับ ชั้นประหยัด พร้อมค่าภาษีสนามบินทุกแห่งตามรายการทัวร์ข้างต้น



เจ้าหน้าที่บริษัท ๙ คอยอำนวยความสะดวกทุกท่านตลอดการเดินทาง



ค่าประกันวินาศภัยเครื่องบินตามเงื่อนไขของแต่ละสายการบิน



ค่าอาหาร ค่าเข้าชม และ ค่ายานพาหนะทุกชนิดตามที่ระบุไว้ในรายการทัวร์ข้างต้น



ค่าน้ำหนักกระเป๋าเดินทางในกรณีที่เกิดเกินกว่าสายการบินกำหนด 23 กิโลกรัม / ก้อน / ใบ



คุ้มครองการเสียชีวิตจากอุบัติเหตุสูงสุด 2,000,000 บาท
คุ้มครองค่ารักษาพยาบาลจากอุบัติเหตุสูงสุด 500,000 บาท

(เงื่อนไขตามกรมธรรม์) เชื้อนไขประกันการเดินทาง ค่าประกันอุบัติเหตุและค่ารักษาพยาบาล คุ้มครองเฉพาะกรณีที่ได้รับอุบัติเหตุระหว่างการเดินทางไม่คุ้มครองถึงการสูญเสียทรัพย์สินส่วนตัวและไม่คุ้มครองโรคประจำตัวของผู้เดินทางและคุ้มครองเฉพาะผู้เดินทางไปกลับพร้อมกรุ๊ปเท่านั้น



ค่าที่พักห้องละ 2-3 ก้อน ตามโรงแรมที่ระบุไว้ในรายการหรือ ระดับเทียบเท่า

*- กรณีห้อง TWIN BED (เตียงเดี่ยว 2 เตียง) ซึ่งโรงแรมไม่มีหรือเต็ม ทางบริษัทขอปรับเป็นห้อง DOUBLE BED แทนโดยมิ ต้องแจ้งให้ทราบล่วงหน้า
- หากต้องการห้องพักแบบ DOUBLE BED ซึ่งโรงแรมไม่มีหรือเต็ม ทางบริษัทขอปรับเป็นห้อง TWIN BED แทนโดยมิ ต้อง แจ้งให้ทราบล่วงหน้า เช่นกัน
- กรณีพักแบบ TRIPLE ROOM 3 ก้อน ก้อนที่ 3 อาจเป็นเสริมเตียง หรือ SOFA BED หรือ เสริมพุกที่นอน ทั้งนี้ ขึ้นอยู่กับรูปแบบการจัดห้องพักของโรงแรมนั้นๆ*

✘ อัตราค่าบริการไม่รวม



ค่าทำหนังสือเดินทางไทย และเอกสารต่างดาว



ค่าภาษีน้ำมัน ที่สายการบินเรียกเก็บเพิ่มภายหลังจากทางบริษัทฯ ได้ออกตั๋วเครื่องบินไปแล้ว ซึ่งลูกค้าต้องชำระส่วนต่างเพิ่ม



ภาษีมูลค่าเพิ่ม 7% และหัก ณ ที่จ่าย 3%



ค่าทิปมัคคุเทศก์ท้องถิ่นและคนขับรถ รวม 2,000 บาท/ท่าน/กรุ๊ป (เด็กชำระทิปเท่ากับผู้ใหญ่) ชำระที่สนามบิน



ค่าน้ำหนักกระเป๋าเดินทางในกรณีที่เกิดเกินกว่าสายการบินกำหนด



ค่าใช้จ่ายส่วนตัวนอกเหนือจากรายการ เช่น ค่าเครื่องดื่ม, ค่าอาหารที่สั่งเพิ่ม, ค่าโทรศัพท์ ฯลฯ สำหรับท่านที่รับประทานอาหารพิเศษ อาหารเจ หรือไม่ทานเนื้อสัตว์ ไม่ทานหมู ไม่ทานไก่ และมีความจำเป็นให้ทางบริษัท จัดเตรียมอาหารไว้ให้ท่านเป็นพิเศษนอกเหนือจากที่กรุ๊ปจัดไว้ในรายการ ขอสงวนสิทธิ์ในการเรียกเก็บค่าใช้จ่ายเพิ่มเติมตามจริงเท่านั้น



ค่าธรรมเนียมเอกสารเข้าเมืองสำหรับผู้ถือพาสปอร์ตต่างประเทศ

*(ทางรัฐบาลจีนประกาศยกเลิกวีซ่าให้กับคนไทย ผู้ที่ประสงค์จะพำนักระยะสั้นในประเทศจีน ในรอบ 6 เดือน ไม่เกิน 90 วัน **ถ้ากรณีทางรัฐบาลจีนประกาศให้กลับมาใช้วีซ่า ผู้เดินทางจะต้องเสียค่าใช้จ่ายเพิ่มในการขอวีซ่าตามที่สถานทูตกำหนด)*





เงื่อนไขการยกเลิก

**กรณีการขอยกเลิกการเดินทาง หรือเลื่อนการเดินทาง นักท่องเที่ยวหรือตัวแทนจำหน่าย(ผู้มีชื่อในเอกสารการจอง) จะต้องแฟกซ์ อีเมลล์ หรือ มาเซ็นเอกสารการยกเลิกที่บริษัท อย่างเป็นทางการใดอย่างหนึ่ง เพื่อเป็นการแจ้งยกเลิกกับทางบริษัทอย่างเป็นทางการเป็นลายลักษณ์อักษร (ทางบริษัทไม่ขอรับยกเลิกการจอง ผ่านทางโทรศัพท์ไม่ว่ากรณีใดๆ)

**กรณีนักท่องเที่ยวหรือตัวแทนจำหน่าย ต้องการขอรับเงินค่าบริการคืน นักท่องเที่ยวหรือตัวแทนจำหน่าย (ผู้มีชื่อในเอกสารการจอง) จะต้องแฟกซ์ อีเมลล์ หรือ มาเซ็นเอกสารการขอรับเงินคืนที่บริษัท อย่างเป็นทางการใดอย่างหนึ่ง เพื่อทำเรื่องขอรับเงินค่าบริการคืน โดยแนบหนังสือมอบอำนาจพร้อมหลักฐานประกอบการมอบอำนาจ หลักฐานการชำระค่าบริการต่างๆ และหน้าสมุดบัญชีธนาคารที่ต้องการให้นำเงินเข้าให้ครบถ้วน โดยมีเงื่อนไขการคืนเงินค่าบริการ ตาม "ประกาศคณะกรรมการธุรกิจนำเที่ยวและมัคคุเทศก์ เรื่อง หลักเกณฑ์เกี่ยวกับการกำหนดอัตราการจ่ายเงินค่าบริการคืนให้แก่นักท่องเที่ยว พ.ศ. 2563" ดังนี้

ยกเลิก ไม่น้อยกว่า 30 วันก่อนการเดินทาง (ไม่นับวันเดินทาง)

คืนเงินค่าทัวร์เต็มจำนวน ยกเว้น ค่าใช้จ่ายที่เกิดขึ้นจริงเพื่อการเตรียมการนำเที่ยว ทั้งหมด เช่น ค่ามัดจำตัวเครื่อง ค่าบริการแลนด์ ต่างประเทศ เป็นต้น

ยกเลิก น้อยกว่า 15 วันก่อนการเดินทาง

ทางบริษัทฯ ขอสงวนสิทธิ์ ไม่คืนเงินค่าทัวร์ทั้งหมด การจ่ายเงินคืนแก่นักท่องเที่ยวตามข้อกำหนดด้านบน ซึ่งมีการหักเงินในบางส่วนนั้น เนื่องจากทางบริษัทมีค่าใช้จ่ายที่ได้จ่ายจริงเพื่อการเตรียมการจัดนำเที่ยวไปแล้ว เช่น การมัดจำที่นั่งบัตรโดยสารเครื่องบิน การจองที่พัก และ ค่าใช้จ่ายที่จำเป็นอื่นๆ เป็นต้น

ยกเลิก ไม่น้อยกว่า 15-29 วันก่อนเดินทาง (ไม่นับวันเดินทาง)

คืนเงิน 50% ของค่าทัวร์ทั้งหมด ยกเว้น ค่าใช้จ่ายที่เกิดขึ้นจริงเพื่อการเตรียมการนำเที่ยวทั้งหมด เช่น ค่ามัดจำตัวเครื่อง ค่าบริการแลนด์ ต่างประเทศ เป็นต้น

หากท่านงดการใช้บริการรายการใดรายการหนึ่ง หรือไม่เดินทางพร้อมคณะ

ทางบริษัทฯ จะถือว่าท่านสละสิทธิ์ **ไม่อาจเรียกร้องค่าบริการและเงินมัดจำคืน ไม่ว่ากรณีใดๆ ทั้งสิ้น**

การยกเลิกเดินทางกับกรุ๊ปที่ออกเดินทางช่วงเทศกาลวันหยุด เช่น ปีใหม่, สงกรานต์ เป็นต้น

บางสายการบินมีการกักที่นั่งมัดจำที่นั่งกับสายการบิน และค่ามัดจำที่พักรวมถึงเที่ยวบินพิเศษ เช่น CHARTER FLIGHT **จะไม่มีการคืนเงินมัดจำ หรือ ค่าทัวร์ทั้งหมดที่ชำระแล้ว** ไม่ว่ายกเลิกด้วยกรณีใดๆ

กรณีนักท่องเที่ยวคนเข้าเมืองในกรุงเทพฯ และต่างประเทศปฏิเสธการเดินทางออกหรือเข้าประเทศที่ระบุ

บริษัทฯ ขอสงวนสิทธิ์ที่จะไม่คืนค่าทัวร์ ไม่ว่ากรณีใดๆ *สำคัญ !! บริษัททำธุรกิจเพื่อการท่องเที่ยวเท่านั้น ไม่สนับสนุนการเดินทางเข้าญี่ปุ่นโดยผิดกฎหมาย ลูกค้าต้องผ่านการตรวจคนเข้าเมืองด้วยตัวของตัวเอง โดยมัคคุเทศก์ไม่สามารถช่วยเหลือใดๆได้ทั้งสิ้น *





สำคัญ โปรดอ่านเงื่อนไขที่ท่านควรรทราบ



ข้อมูลสำคัญเกี่ยวกับสายการบิน

การจัดที่นั่งบนเครื่องบินจะถูกกำหนดโดยสายการบิน ซึ่งจะดำเนินการผ่านระบบอัตโนมัติ ผู้โดยสารไม่สามารถเลือกที่นั่งได้ และที่นั่งอาจไม่ได้อยู่ติดกัน ซึ่งบริษัทไม่สามารถเข้าไปจัดการได้แต่อย่างใด



ข้อมูลสำคัญเกี่ยวกับโรงแรมที่พัก

ห้องพักในโรงแรมอาจมีความแตกต่างกัน ดังนั้น ห้องพักประเภทห้องเดี่ยว (Single) ห้องพักร่วม (Twin/Double) และห้องพักสำหรับ 3 ท่าน (Triple) อาจไม่ได้ตั้งอยู่ในอาคารหรือชั้นเดียวกัน



เงื่อนไขและข้อควรทราบอื่นๆ ที่ไปที่ท่านควรรทราบ

รายการทัวร์อาจมีการปรับเปลี่ยนหรือยกเลิกตามสภาพอากาศและความเหมาะสม โดยคำนึงถึงความปลอดภัยของผู้เดินทางเป็นหลัก โดยไม่จำเป็นต้องแจ้งให้ทราบล่วงหน้า

ไม่รับผิดชอบค่าใช้จ่าย ตัวเครื่องบินภายในประเทศทุกกรณี

กรณีที่ท่านเดินทางจากต่างจังหวัด ค่าใช้จ่ายในการเดินทางเช่น ตัวเครื่องบิน รถไฟ รถทัวร์ ที่พัก ไม่ได้ อยู่ในรายการทัวร์ รวมถึงกรณีที่เกี่ยวข้องบิน (ภายในประเทศ) มีการเปลี่ยนแปลงอันเนื่องมาจาก สายการบินเปลี่ยนแปลงเวลาบิน เที่ยวบิน ยกเลิกเที่ยวบิน หรือสาเหตุสุดวิสัยอื่นๆ ทางบริษัทจะไม่รับผิดชอบค่าใช้จ่ายในส่วนนี้



หากทำการชำระเงินแล้ว

ทางบริษัทขอสงวนสิทธิ์ในการถือว่าท่านได้ยอมรับเงื่อนไขดังกล่าวแล้ว และจะไม่มี การฟ้องร้องใดๆ เนื่องจากท่านได้ยอมรับเงื่อนไขในการให้บริการแล้ว

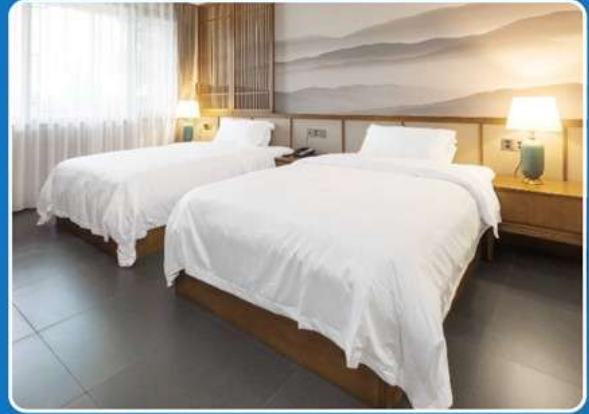
สำคัญ!!
กรุณาอ่านเงื่อนไข
แนบท้ายโดยละเอียด
เพื่อประโยชน์สูงสุดของท่าน



ตัวอย่างประเภทห้องพัก



 SINGLE (SGL)



 TWIN (TWN)



 DOUBLE (DBL)



 TRIPLE (TRP)

****รูปภาพห้องพักเป็นเพียงภาพสื่อถึงประเภทของเตียงเท่านั้น ไม่ใช่ภาพห้องพักจริงสำหรับการเข้าพัก****

