

GO1TPE-JX101

GO TAIWAN

Taiwan Lux Star

เที่ยวไต้หวันบินหรูราคาจืดดวงดาว

เกาหยวน-หนานโถว - ล่องเรือสุริยันจันทรา-เจียอี-นั่งรถไฟอาลิซาน-ไทจง - ไทเป101



เจียงไคเช็ค



วัดพระถังซัมจั๋ง



วัดเหวินหวู่



ซีเหมินติง

เดินทาง

15-19, 21-25 พ.ย.68
27 พ.ย.-01 ธ.ค.68
05-09 ธ.ค.68
13-17, 18-22 ธ.ค.68

• เที่ยวครบทุกเมืองไฮไลต์ของไต้หวัน
บินหรู STARLUX AIRLINES (JX)











- เที่ยวธรรมชาติ (ทะเลสาบสุริยันจันทรา, อาลิซาน)
- เที่ยวเมืองใหญ่ (ไทเป ไทจง)
- ช้อปปิ้งโน้ตมาร์เก็ต
- เดินทางด้วย STARLUX Airlines (JX)

STARLUX

5 วัน 3 คืน

ราคาเริ่มต้น

19,900

	รายการเดินทาง	เช้า	เที่ยง	เย็น	โรงแรม
Day 1	<ul style="list-style-type: none"> กรุงเทพฯ (สนามบินสุวรรณภูมิ) (เวลานัด : 11.30 น.) เช็คอิน โหลดสัมภาระ เดินทางสู่ไต้หวัน (JX742 BKK-TPE 13:10 – 18:00) ถึงไต้หวัน(สนามบินเถาหยวน) (เวลา 18.00 น.) เดินเล่นช่วงเย็นที่ เถาหยวนไนท์มาร์เก็ต •พักที่เถาหยวน 			✗	CENTURY HOTEL หรือเทียบระดับ 3 - 4 ดาว
Day 2	<ul style="list-style-type: none"> เดินทางสู่หนานโถว ล่องเรือชมทะเลสาบสุริยันจันทรา ไหว้พระที่ วัดพระถังซำจั๋ง และ วัดเหวินหวู่ เดินทางสู่เมืองเจียวอี้ ช่วงเย็นพาเดินเล่นที่เหวินฮั่วไนท์มาร์เก็ต พักที่เมืองเจียวอี้ 			✗	COUNTRY GARDEN HOTEL หรือเทียบระดับ 3 - 4 ดาว
Day 3	<ul style="list-style-type: none"> เที่ยวอุทยานแห่งชาติอาลีซาน (ฟรีนั่งรถไฟ1เที่ยว) เยี่ยมชมไร่ชาได้หวันชื่อดัง พร้อมชิมชาอุหลง เดินทางต่อสู่เมืองไถจง ช่วงเย็นพาเดินเล่นที่ไถจงไนท์มาร์เก็ต พักที่ไถจง 				STAY HOTEL หรือเทียบระดับ 3 - 4 ดาว
Day 4	<ul style="list-style-type: none"> เดินทางสู่เมืองหลวง ไทเป แวะถ่ายที่ตึกไทเป 101(ไม่รวมค่าขึ้นจุดชมวิวชั้น 89) สักการะสิ่งศักดิ์สิทธิ์ที่วัดหลงซาน ช่วงเย็นพาช้อปปิ้งที่ ซีหมินดิง พักที่ไทเป 			✗	YIDEAR HOTEL หรือเทียบระดับ 3 - 4 ดาว
Day 5	<ul style="list-style-type: none"> ช้อปปิ้งที่ร้านสร้อยสุขภาพ เดินทางสู่สนามบินเถาหยวน • เช็คอิน โหลดสัมภาระ ออกเดินทางสู่ประเทศไทย (JX745 TPE-BKK 13:50-16:30) เดินทางถึงกรุงเทพฯ (สนามบินสุวรรณภูมิ) (เวลา:16.30.) โดยสวัสดิภาพพร้อมความประทับใจ 				

** โปรแกรมอาจจะมีการเปลี่ยนตามความเหมาะสมของสภาพอากาศและฤดูกาล***



อัตราค่าบริการโปรแกรมท่องเที่ยวได้ทุกวัน

Taiwan Lux Star เที่ยวได้ทุกวันบินทรูหราดั่งดวงดาว
 เกาหยวน-หนานโถว - ล่องเรือสุริยันจันทร์า-เจียอี-นั่งรถไฟอาลีซาน-ไถจง - ไทเป101 โดย STARLUX Airlines (JX)

ระยะเวลาเดินทาง	ผู้ใหญ่ หรือ เด็ก 2 - 3 ท่าน (พัก 1 ห้อง) (ราคาท่านละ)	ห้องพักเดี่ยว (Single room) (เพิ่มเงิน)	เด็กทารก INF ไม่เกิน 2 ปี รวมวันกลับ	ไม่รวมตั๋วเครื่องบิน JOIN LAND *โปรดติดต่อเจ้าหน้าที่
27 พ.ย. - 01 ธ.ค. 68	19,900	7,500	10,000	16,900
05 - 09 ธ.ค. 68	19,900	7,500	10,000	16,900
13 - 17 ธ.ค. 68	19,900	7,500	10,000	16,900
18 - 22 ธ.ค. 68	19,900	7,500	10,000	16,900
28 ม.ค. - 01 ก.พ. 69	19,900	7,500	10,000	16,900
08 - 12 ก.พ. 69	19,900	7,500	10,000	16,900
08 - 12 มี.ค. 69	19,900	7,500	10,000	16,900
12 - 16 มี.ค. 69	19,900	7,500	10,000	16,900
19 - 23 มี.ค. 69	19,900	7,500	10,000	16,900

** อัตรานี้ไม่รวมค่าทิปคนขับรถ มีคคเทศก์ท้องถิ่น ท่านละ 2,000 บาท **

ราคานี้รวมรายการทัวร์ ตัวเครื่องบิน ไม่มีราคาเด็ก เนื่องจากเป็นราคาพิเศษ

โปรแกรมอาจจะมีการปรับเปลี่ยนตามความเหมาะสมของสภาพอากาศและฤดูกาล

** อัตราค่าบริการนี้เฉพาะพาสปอร์ตไทยเท่านั้น ในกรณีพาสปอร์ตต่างชาติ จ่ายเพิ่ม ท่านละ 2,000 บาท **

รายการทัวร์นี้มีล้งร้านช้อปปิ้งตามที่รายการระบุ โดยจะใช้เวลาประมาณ 60 นาที/ร้าน
 กรณีที่ท่านถ้าหากลูกค้าไม่มีความประสงค์จะเข้าร้านขายสินค้า หรือหากท่านต้องการแยกตัวออกจากคณะ
 ทางบริษัทฯ ขอสงวนสิทธิ์ในการเรียกเก็บค่าใช้จ่ายที่เกิดขึ้นจากท่านเป็นจำนวนเงิน 2,400 บาท/ท่าน



DAY 1

(วันแรกของการเดินทาง):

- กรุงเทพฯ (สนามบินสุวรรณภูมิ) (เวลานัด : 11.30 น.)
- เช็คอิน โหลดสัมภาระ
- เดินทางสู่ไต้หวัน (JX742 BKK-TPE | 13:10 – 18:00)
- ถึงไต้หวัน(สนามบินเถาหยวน) (เวลา 18.00 น.)
- เดินเล่นช่วงเย็นที่ เถาหยวนไนท์มาร์เก็ต
- พักที่เถาหยวน


STARLUX



10.30 น. คณะพร้อมกัน ณ **สนามบินสุวรรณภูมิ Suvarnabhumi Airport** ชั้น 4 เคาน์เตอร์สายการบิน **STARLUX AIRLINES (JX)** โดยมีเจ้าหน้าที่อำนวยความสะดวกแก่ทุกท่าน

[สำคัญมาก!! ไม่อนุญาตให้นำอาหารสด จำพวก เนื้อสัตว์ หรือเนื้อสัตว์แปรรูปเข้าเมืองไต้หวันหากฝ่าฝืนมีโทษจับปรับได้]

13.10 น. ออกเดินทางสู่ไต้หวัน **TAIWAN** โดยสายการบิน **STARLUX AIRLINES** เที่ยวบินที่ **JX742 (BKK-TPE | 13:10 – 18:00)** (มีบริการอาหารและเครื่องดื่มบนเครื่องไป-กลับ)



Taiwan Online Arrival Card

ได้หวั่น ปรับกฎใหม่ สำหรับการกรอกคม.ได้หวั่น

- ยกเลิกการใช้ใบ คม. แบบกระดาษ ใช้กรอกใบ คม. ออนไลน์ (Taiwan Online Arrival Card)
- ต้องกรอกข้อมูลล่วงหน้าภายใน 3 วัน (72 ชั่วโมง) ก่อนเดินทาง (จากเดิม กรอกล่วงหน้าได้ 30 วัน)
- ต้องอัปเดตคพหน้า Passport (จากเดิม ไม่ต้องอัปเดต)

ข้อมูลส่วนตัวที่จำเป็นต้องใช้ กรอกใบ คม. ออนไลน์

1. Passport หนังสือเดินทาง เอกสารการเดินทางที่ตรงตามข้อกำหนดการเข้าประเทศ **สำคัญ** ภาพถ่ายข้อมูลต้องชัดเจน และครบถ้วนสำหรับอัปโหลดเข้าสู่ระบบ คม. ออนไลน์
2. ประคเจง อาชีพ ของทุกก่าบ สำหรับกรอกข้อมูลเข้าสู่ระบบ คม. ออนไลน์
3. เบอร์โทรศัพท์ ของทุกก่าบ สำหรับกรอกข้อมูลเข้าสู่ระบบ คม. ออนไลน์

*** โดยข้อมูลเกี่ยวกับการท่องเที่ยวอื่นๆ ทางนรชชชจะอำนวยความสะดวกสำหรับกรอกข้อมูลออนไลน์ให้แกก่าบ ***

GO TAIWAN

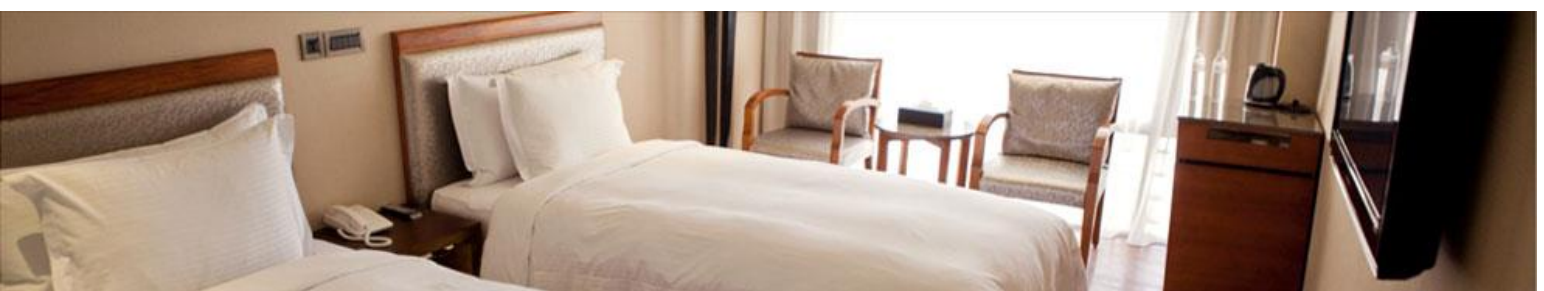
19.30 น. เดินทางถึง **สนามบินเถาหยวน** ได้หวั่น **Taoyuan International Airport** หลังนำท่านผ่านพิธีการตรวจคนเข้าเมืองเรียบร้อยแล้ว

*****เวลาที่ได้หวั่นเร็วกว่าเมืองไทย 1 ชั่วโมง กรุณาปรับเวลาของท่านเป็นเวลาท้องถิ่นเพื่อความสะดวกในการนัดหมาย*****

นำท่านเดินทางสู่ **เมืองเถาหยวน TAOYUAN** ซึ่งเป็นเมืองที่มีรูปร่างแคบยาวไปตามที่ราบสูงตะวันตกเฉียงเหนือของเกาะไต้หวัน ขนาบข้างด้วยเมืองไทเปและเมืองอีหลาน ที่นี่เต็มไปด้วยความหลากหลายทางวัฒนธรรมพร้อมกับแหล่งท่องเที่ยวทางธรรมชาติมากมาย ที่นี่ได้รับฉายาว่าเป็น “อาณาจักรดอกไม้” และ “ดินแดนแห่งหนึ่งพันบ่อน้ำ”

จากนั้นนำท่านเดินทางสู่ **เถาหยวนไนท์มาร์เก็ต Taoyuan Night Market** ซึ่งเป็นไนท์มาร์เก็ตที่มีร้านค้านับร้อยร้าน ไม่ว่าจะเป็นร้านอาหารพื้นเมืองรสเลิศราคาขาย่อมเยาว์และเสื้อผ้าเครื่องประดับแฟชั่น และข้าวของเครื่องใช้ในชีวิตประจำวันและอื่นๆอีกมากมาย เป็นตลาดกลางคืนที่นักท่องเที่ยวห้ามพลาดเมื่อมาเที่ยวเถาหยวน **อาหารแนะนำ : ขนมไข่นกกระทา ซีโครงทอดกรอบ น้ำเต้าหู้ เต้าหู้เหม็นปรุงรสหม่าล่า บะหมี่ไส้หมู (ตำฉางเมียนเซียน) หอยทอด ปลาหมึกลวก ขนมไข่**

เย็น **อิสระอาหารเพื่อความสะดวกในการท่องเที่ยว** ที่พัก **CENTURY HOTEL TAOYUAN** หรือเทียบเท่าระดับมาตรฐานได้หวั่น(โรงแรมที่ระบุในรายการทัวร์เป็นโรงแรมข้างต้นสำหรับนำเสนอ ซึ่งอาจมีการเปลี่ยนแปลงโรงแรมที่เข้าพักได้ ในระดับเทียบเท่ากันตามมาตรฐาน)



DAY 2

(วันที่สองของการเดินทาง):

- เดินทางสู่ หนานโถว สัมผัสธรรมชาติกลางภูเขา
- ล่องเรือชมทะเลสาบสุริยันจันทรา อันเจียบสงบ
- สักการะวัดสำคัญทั้ง วัดพระถังซัมจั๋ง และ วัดเหวินหวู่
- เย็นนี้เดินเล่นต่อที่ เหวินฮั่วไนท์มาร์เก็ต เมืองเจียอี้
- พักที่เจียอี้



เช้า รับประทานอาหารเช้า ณ ห้องอาหารของโรงแรม (มือที่ 1)

นำท่านเดินทางสู่ เมืองหนานโถว Nantou (ใช้เวลาเดินทางประมาณ 2.30 - 3 ชั่วโมง) ซึ่งเป็นเมืองที่ใหญ่ที่สุดของไต้หวัน และเป็นเมืองเดียวของไต้หวันที่ไม่ได้ติดต่อกับทะเล หนานโถวตั้งอยู่ใจกลางของเกาะไต้หวัน นอกจากนี้ที่นี่ยังเป็นที่ตั้งของยอดเขายวี่ซานหรือภูเขาหยกซึ่งเป็นภูเขาที่สูงที่สุดในไต้หวัน และสูงที่สุดในภูมิภาคเอเชียตะวันออกเฉียงเหนือ รวมทั้งยอดเขาอื่นๆ อีก 41 ลูก ที่มีความสูงเกิน 3,000 เมตร จึงทำให้เกิดภูมิประเทศทิวเขาสีเขียวกำมะหยี่เป็นลูกคลื่นสลับซับซ้อนงดงาม อันเป็นแหล่งกำเนิดแม่น้ำโจวสุ่ย แม่น้ำที่ยาวที่สุดที่เป็นต้นเส้นเลือดใหญ่ของไต้หวัน อีกทั้งทะเลสาบสุริยันจันทรา ทะเลสาบที่สวยงามและเป็นแหล่งท่องเที่ยวที่มีชื่อเสียงที่สุดของไต้หวันเช่นกัน

กลางวัน รับประทานอาหารกลางวัน ณ ภัตตาคาร (มือที่ 2)

เมนูพิเศษ!! ปลาประธานาธิบดี



จากนั้นนำท่านเดินทางสู่ ทะเลสาบสุริยัน จันทรา Sun Moon Lake ซึ่งเป็นทะเลสาบน้ำจืดที่เกิดขึ้นตามธรรมชาติที่ใหญ่ที่สุดของไต้หวัน และยังมีเส้นทางจักรยานรอบทะเลสาบมีความยาวถึง 33 กิโลเมตร ที่ถูกจัดอันดับให้ติดอยู่ 1 ใน 10 ของเส้นทางจักรยานทั่วโลก โดย ซีเอ็นเอ็นเอ็นโก (CNNGO) ทะเลสาบสุริยันจันทรา มีความสูงเหนือระดับน้ำทะเล 748 เมตร มี เกาะลาถู (Lalu Island) ตั้งอยู่กลางทะเลสาบ โดยทางตอนใต้ของเกาะลาถู มีรูปร่างกลมคล้ายกับพระจันทร์ ส่วนทางตอนเหนือของเกาะ มีรูปร่างคล้ายกับพระอาทิตย์ จึงเป็นที่มาของชื่อทะเลสาบสุริยันจันทรานั่นเอง และยังเป็นตำแหน่งฮวงจุ้ยที่ดีมีมังกรล้อมรอบ พื้นที่บริเวณนี้ถือว่าเป็นจุดรับพลังมังกรที่สมบูรณ์ที่สุดของไต้หวัน จากนั้นนำท่าน นั่งเรือยอร์ชล่องทะเลสาบสุริยัน จันทรา ชมความงามบรรยากาศรอบๆ ทะเลสาบแห่งนี้

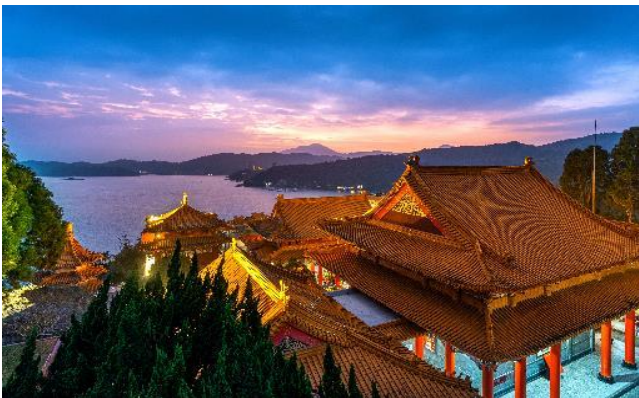




จากนั้นนำท่านสู่ **วัดพระถังซัมจั๋ง Xuanguang Temple** สร้างขึ้นในช่วงปี 1955 นมัสการพระทนต์(ฟัน) ของพระถังซัมจั๋ง ที่อัญเชิญมาจากชมพูทวีป วัดแห่งนี้ตั้งอยู่ระหว่างทะเลสาบสุริยัน Sun Lake และทะเลสาบจันทร์ทรา Moon Lake ภายในวัดมีรูปทองคำของพระเสวียนจิ้งพร้อมกับข้อความที่เขียนไว้ว่า “ปราชญ์ผู้ยิ่งใหญ่แห่งชาติ” และยังเป็นจุดชมวิวทะเลสาบในมุมสูงอีกด้วย ท่านจะได้ถ่ายรูปกับมุมที่สวยงามที่สุดของทะเลสาบสุริยัน จันทร์ทรา



นำท่านเดินทางสู่ **วัดเหวินหวู่ Wenwu Temple หรือ วัดกวนอู** ตั้งอยู่ระหว่างเขาทางทิศเหนือของทะเลสาบสุรียันจันตรา สร้างขึ้นเมื่อปี ค.ศ. 1938 ภายในวัดมีรูปปั้นของขงจื้อและเทพกวนอู (เทพเจ้าแห่งปัญญาและเทพเจ้าแห่งความเชื่อสัตย์) ซึ่งชาวไต้หวันเชื่อกันว่า หากได้บูชาเทพเจ้ากวนอู จะได้ประสบความสำเร็จในหน้าที่การงาน มีแต่คนจงรักภักดี หรือหากวางแผนสิ่งใด ก็จะได้ประสบความสำเร็จตามปรารถนา เป็นวัดศักดิ์สิทธิ์อีกแห่งหนึ่งของไต้หวัน แต่เดิมในอดีตริมฝั่งทะเลสาบสุรียันจันตราเป็นที่ตั้งของ 2 วัดเก่า คือวัดหลงเฟิง Longfeng Temple และวัดหัวถั่ง Huatang of Shuishotsun ชาวบ้านกลัวว่าน้ำจากทะเลสาบสุรียันจันตรา จะทะลักเข้ามาท่วมวัดหลงเฟิงและวัดหัวถั่ง จึงสร้างวัดเหวินหวู่ขึ้น แล้วรวมวัดทั้งสองแห่งไว้ในวัดเหวินหวู่เพียงแห่งเดียว และสร้างกำแพงให้แข็งแรงยิ่งขึ้น เพื่อรับมือกับน้ำจากทะเลสาบสุรียันจันตราที่หนุนขึ้นสูง ในปัจจุบัน สถาปัตยกรรมของวัดนี้เต็มไปด้วยงานแกะสลักหินจำนวนมากรวมถึงสิงโตหินอ่อน 2 ตัว ที่ตั้งอยู่บริเวณด้านหน้าของวัดซึ่งมีมูลค่าตัวละ 1 ล้านบาทโดยไต้หวัน โดยตัววิหารใหญ่แบ่งออกเป็นสามชั้นและมีวิหารเล็กโอบล้อมอยู่ด้านข้าง และเป็นจุดชมวิวที่สวยงามอีกแห่งหนึ่งของทะเลสาบสุรียันจันตราอีกด้วย



จากนั้นนำท่านเดินทางสู่ เมืองเจียอี้ Chiayi (ใช้เวลาเดินทางประมาณ 1.30 - 2 ชั่วโมง) ซึ่งถูกล้อมรอบด้วยภูเขาและทะเล ถือเป็นเมืองเดียวในไต้หวันที่มีแหล่งท่องเที่ยวทางธรรมชาติมากถึง 3 แห่ง ได้แก่ อุทยานแห่งชาติอาลีซาน อุทยานแห่งชาติชายฝั่งตะวันออกเฉียงใต้ (Southwest Coast National Scenic Area) และอุทยานแห่งชาติซีลาหย่า โดยทั้ง 3 แห่งนี้ ล้วนมีทัศนียภาพที่โดดเด่นและสวยงาม ตั้งแต่ภูเขาไปจนถึงชายทะเล ทั้งยังเป็นที่ตั้งของยิว์ชัน ยอดเขาที่สูงที่สุดของไต้หวันอีกด้วย ทำให้เจียอี้มีระบบนิเวศทางทะเลที่อุดมสมบูรณ์ เหมาะกับการทำประมงและเพาะเลี้ยงหอยนางรมเป็นอย่างยิ่ง

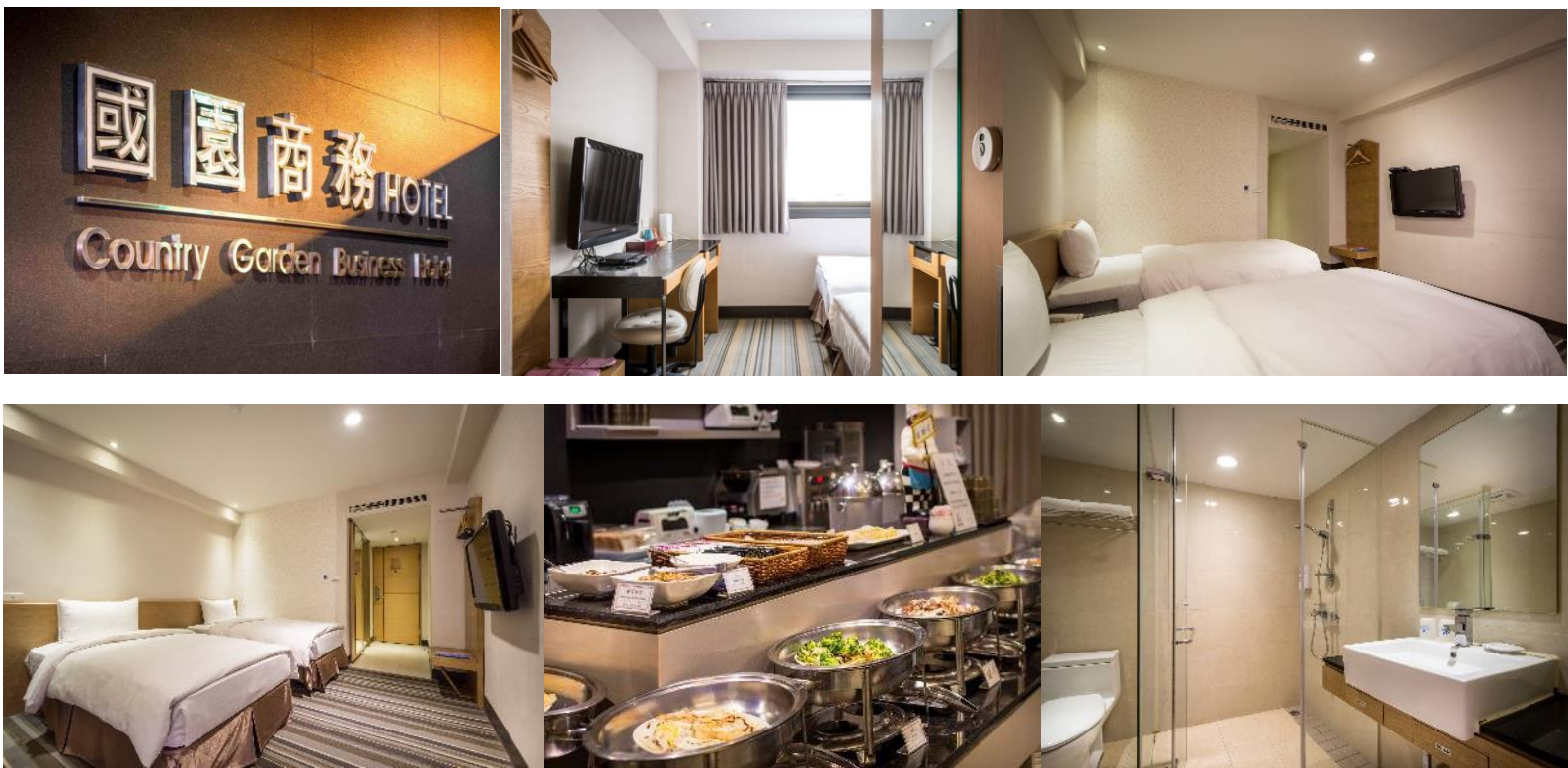


นำท่านเดินทางสู่ เหวินฮัวไนท์มาร์เก็ต Wenhua night market ซึ่งเป็นตลาดที่มีชื่อเสียงที่สุดในมณฑลเจียอี้ ในตอนกลางวันถนนเหวินฮัว เป็นถนนสำหรับการคมนาคมเหมือนถนนอื่นๆ ทั่วไปและกลายมาเป็นถนนคนเดินในตอนกลางคืน เป็นแหล่งช้อปปิ้ง เสื้อผ้า ของใช้ และของกินต่างๆ มากมาย+

เย็น **อิสระอาหารเพื่อความสะดวกในการท่องเที่ยว**

ที่พัก **COUNTRY GARDEN HOTEL CHIAYI หรือเทียบเท่าระดับมาตรฐานไต้หวัน**

(โรงแรมที่ระบุในรายการทัวร์เป็นโรงแรมข้างต้นสำหรับนำเสนอ ซึ่งอาจมีการเปลี่ยนแปลงโรงแรมที่เข้าพักได้ในระดับเทียบเท่ากันตามมาตรฐาน)



DAY 3

(วันที่สามของการเดินทาง):

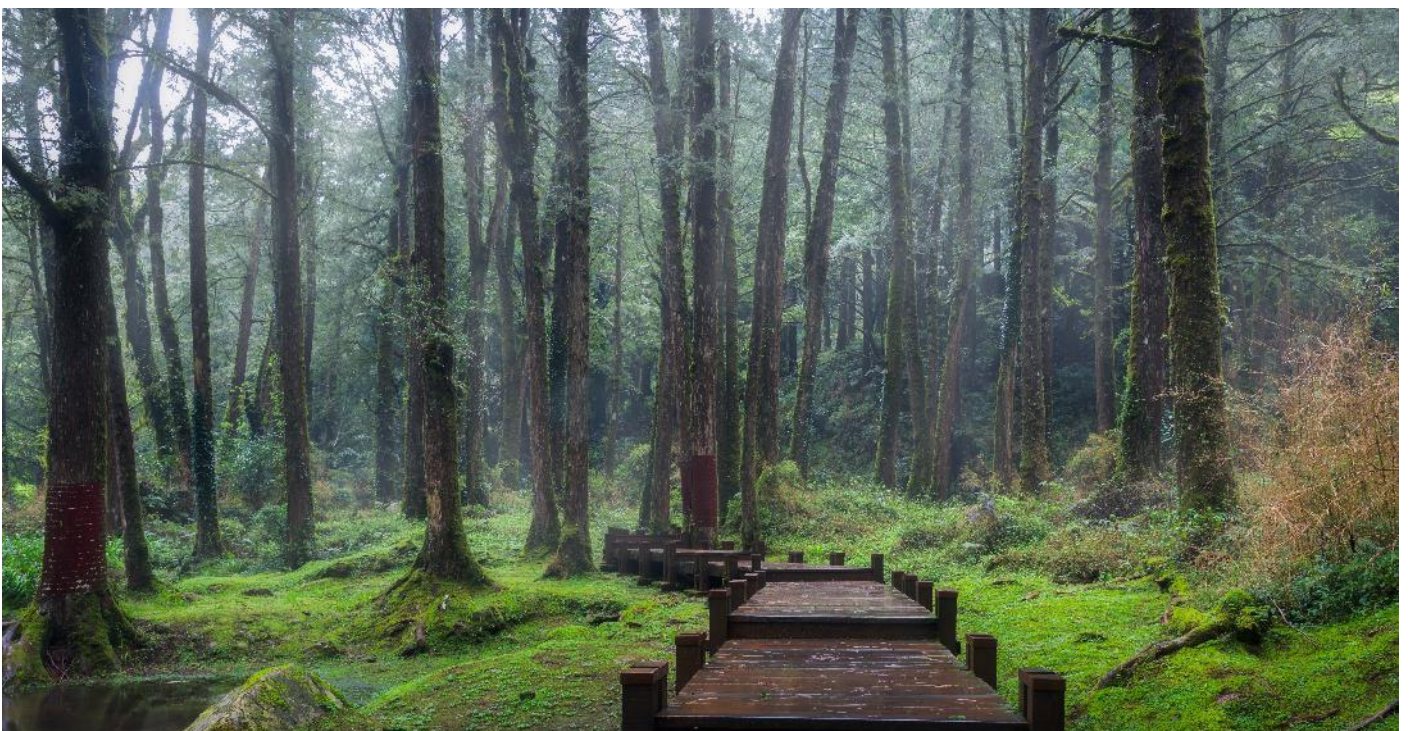
- เที่ยวอุทยานแห่งชาติอาลีซาน(ฟรีนั่งรถไฟ1เที่ยว)
- เยี่ยมชมไร่ชาได้หวันชื่อดัง พร้อมชิมชาอู่หลง
- เดินทางต่อสู่เมือง ไถจง
- พาเที่ยว ไถจงไนท์มาร์เก็ต
- พักที่ไถจง



เช้า รับประทานอาหารเช้า ณ ห้องอาหารของโรงแรม (มื้อที่ 3)

นำท่านเดินทางสู่ **อุทยานแห่งชาติอาลีซาน Alishan National Forest (ใช้เวลาเดินทางขึ้นเขาประมาณ 1.30 - 2 ชั่วโมง)** เป็นอุทยานแห่งชาติที่มีชื่อเสียงที่สุดของไต้หวัน อยู่ในเขตเมืองเจียวอี้ ทางตอนใต้ของเกาะไต้หวัน ที่นี่ยังเป็นแหล่งผลิตชาคุณภาพสูงที่ขึ้นชื่อในระดับนานาชาติอีกด้วย นอกจากนี้คนไต้หวันนิยมเดินทางมาชมพระอาทิตย์ขึ้นที่ยอดเขาในยามเช้าที่นี่ ตามความเชื่อดั้งเดิมที่ว่า หมอกบนยอดเขาในยามเช้า ที่อุดมไปด้วยพลังชี่ ซึ่งก็คือพลังลมปราณ ที่ถือเป็นพลังพื้นฐานของสิ่งมีชีวิตที่สามารถช่วยฟื้นฟูสุขภาพได้นั่นเอง และที่นี่ยังเป็นเส้นทางเดินป่ายอดฮิตของนักท่องเที่ยวอีกด้วย เพราะป่าสนแห่งนี้มีวิวธรรมชาติหลากหลายมุมให้ท่านได้เพลิดเพลินไปกับเส้นทางป่าสนที่มีอายุกว่า 1,000 ปี และอีก 1 จุดไฮไลท์ของที่นี่ก็คือ เส้นทางรถไฟอาลีซาน (Alishan Forest Railway) ซึ่งตั้งอยู่ในเขตอุทยานอาลีซาน เป็นเส้นทางรถไฟโบราณสายพิเศษที่สร้างขึ้นในปี 2442 แต่เดิมสร้างเพื่อใช้ลำเลียงต้นไม้ลงมาจากภูเขา โดยมีความสูงประมาณ 2,500 เมตรเหนือระดับน้ำทะเล เส้นทางรถไฟอาลีซานแห่งนี้จะเชื่อมต่อกับสถานี 4 หลัก อย่างสถานี Beimen สถานี Zhuqi สถานี Fenqihu และสถานี Alishan โดยทั้ง 4 สถานี จะมีแลนด์มาร์คที่นักท่องเที่ยวนิยมมากัน

จึงไม่แปลกที่ เส้นทางรถไฟอาลีซาน (Alishan Forest Railway) จะติด 1 ใน 3 เส้นทางรถไฟที่สวยงามที่สุดในโลก และสิ่ง
ที่ทำให้รถไฟอาลีซาน มีความพิเศษกว่ารถไฟหลายแห่งก็คือ จะมีรถไฟโบราณสีแดง วิ่งผ่านป่าเขาที่อุดมสมบูรณ์
ตลอด 2 ข้างทาง และจะได้ระดับความสูงชันเขาไปเรื่อยๆ ทำให้นักท่องเที่ยวสามารถชื่นชมทัศนียภาพอันสวยงามที่
หาดูยากตลอดเส้นทาง **(รวมนั่งรถไฟโบราณ 1 เที่ยว Alishan Forest Railway)**





กลางวัน รับประทานอาหารกลางวัน ณ ภัตตาคาร (มื้อที่ 4)

นำท่านเดินทางสู่ **เมืองเจียอี้ Chiayi** (ใช้เวลาเดินทางลงเขา **ประมาณ 1.30 - 2 ชั่วโมง**) จากนั้นนำท่านแวะชิม ชา ณ **ร้านชา Tea Shop** ชมการสาธิตการชงชา และประโยชน์จากการดื่มชา ที่นิยมปลูกกันมาก ด้วยสภาพอากาศบนพื้นที่สูง และอากาศที่เย็นตลอดทั้งปีของที่นี่ ทำให้ชาที่นี่มีรสชาติดี และกลมกล่อม อีสระชิมชาและเลือกซื้อเพื่อเป็นของฝากตามอัธยาศัย



หลังจากนั้นนำท่านเดินทางสู่ **เมืองไทจง Taichung** (ใช้เวลาเดินทาง **ประมาณ 1.30 - 2 ชั่วโมง**) เป็นเมืองใหญ่อันดับสามของประเทศไต้หวัน ตั้งอยู่ทางภาคตะวันตกตอนกลางของเกาะ มีบทบาทสำคัญทั้งในด้านเศรษฐกิจ วัฒนธรรม และการศึกษา ไทจงเป็นเมืองที่มีการพัฒนาอย่างรวดเร็วและเป็นที่ยอมรับในฐานะศูนย์กลางของการท่องเที่ยวที่ผสมผสานระหว่างความทันสมัยและเสน่ห์ของวิถีชีวิตท้องถิ่น



ด้วยสภาพภูมิอากาศที่อบอุ่นสบายตลอดปี และสิ่งอำนวยความสะดวกครบครัน ไทจงจึงกลายเป็นเมืองที่น่าอยู่อีกแห่งหนึ่งของไต้หวัน นอกจากนี้ เมืองยังมีระบบคมนาคมที่สะดวกสบาย ทั้งรถประจำทาง รถไฟความเร็วสูง และรถไฟฟ้าในเมือง



แหล่งท่องเที่ยวในไทจงมีความหลากหลาย ตั้งแต่ พิพิธภัณฑ์ศิลปะแห่งชาติไต้หวัน (National Taiwan Museum of Fine Arts), สวนสาธารณะไทจง (Taichung Park), หมู่บ้าน **彩虹** (Rainbow Village) ที่เต็มไปด้วยศิลปะสีสดใส ไปจนถึง ตลาดกลางคืนเฟิงเจีย (Fengjia Night Market) ซึ่งเป็นตลาดกลางคืนที่ใหญ่ที่สุดของประเทศเช่นเดียวกับอาหารท้องถิ่นที่หลากหลาย ทั้งของหวานและของหวาน

ในด้านการศึกษา เมืองไทจงมีสถาบันการศึกษาที่มีชื่อเสียงหลายแห่ง เช่น มหาวิทยาลัยแห่งชาติชิงชิ่ง (National Chung Hsing University) และ มหาวิทยาลัยเฟิงเจีย (Feng Chia University) ซึ่งช่วยส่งเสริมบรรยากาศของเมืองให้มีความมีชีวิตชีวาและทันสมัยอยู่เสมอ

ด้วยคุณลักษณะทั้งหมดนี้ ไทจงจึงเป็นเมืองที่เหมาะสมอย่างยิ่งสำหรับการท่องเที่ยวพักผ่อน และเรียนรู้วัฒนธรรมไต้หวันในแง่มุมที่

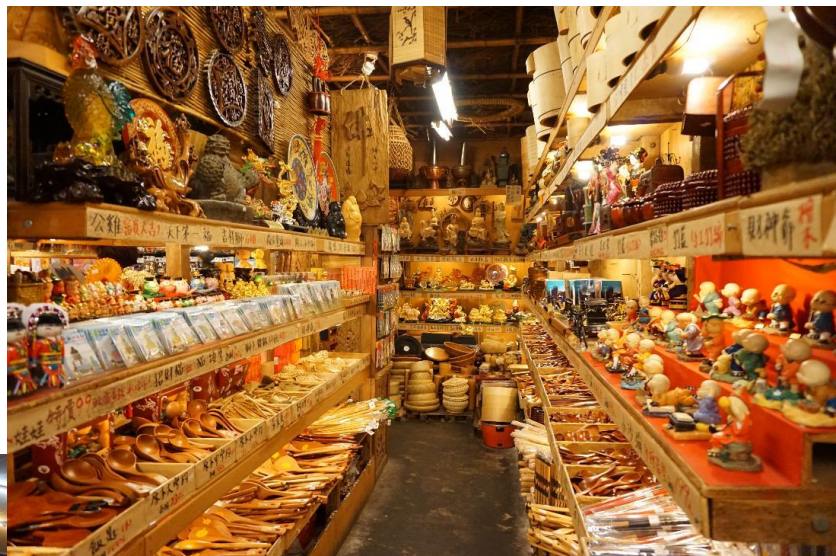




หลากหลายโถงยังเป็น ศูนย์กลางของวัฒนธรรมการดื่ม ชานมไข่มุก ซึ่งถือกำเนิดขึ้นใน ไต้หวัน และมีร้านชาชื่อดังหลาย แห่งตั้งอยู่ในเมืองนี้

จากนั้นนำท่านเดินทางสู่ **ตลาด ไถจงไนท์มาร์เก็ต (Taichung Night Market)** ตลาดกลางคืน แหล่งช้อปปิ้ง เสื้อผ้า ของใช้ และของกิน เช่น เต้าหู้เหม็น ทอด ถังหูลู่ กุนเชียงย่าง ของกิน เล่นพื้นเมืองต่างๆ เป็นต้น

ไถจงไนท์มาร์เก็ต ถือเป็นหนึ่งใน แหล่งท่องเที่ยวยามค่ำคืนที่มีชื่อเสียง และได้รับความนิยมอย่างมากใน เมืองไถจง (Taichung) ไต้หวันซึ่ง ได้รับการยกย่องว่าเป็นตลาด กลางคืนที่ใหญ่ที่สุดของไต้หวัน ทั้งในแง่ขนาดของพื้นที่และจำนวนร้านค้า ที่เปิดให้บริการ



ภายในไถจงไนท์มาร์เก็ต ท่านจะได้สัมผัสกับความ หลากหลายของอาหารท้องถิ่นและอาหารสตรีทยอดนิยม เช่น ไก่ทอดไต้หวันสูตรต้นตำรับ ชานมไข่มุก หม่าล่าเสียบ ไม้ และขนมพื้นเมืองต่าง ๆ นอกจากนี้ ยังมีสินค้าแฟชั่น ราคาประหยัด อุปกรณ์อิเล็กทรอนิกส์ ของที่ระลึก และ เครื่องประดับให้เลือกซื้ออย่างจุใจ

นอกจากความหลากหลายด้านอาหาร และสินค้าแล้ว ไถจงไนท์มาร์เก็ตยัง สะท้อนถึงวิถีชีวิตของชาวเมืองไถจงได้ เป็นอย่างดี บรรยากาศคึกคักเป็นกันเอง และเต็มไปด้วยผู้คนทั้งชาวไต้หวันและ นักท่องเที่ยวจากทั่วโลกที่มาร่วมสัมผัส สเน่ห์เฉพาะตัวของตลาดกลางคืนแห่งนี้



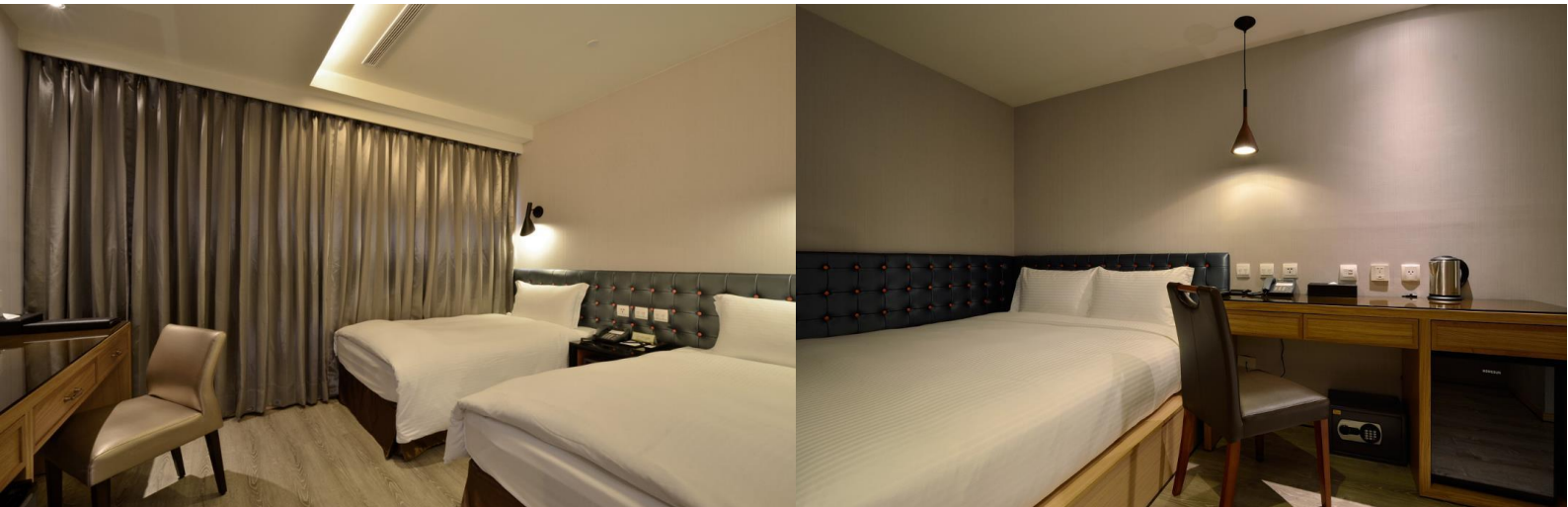
ค้ำ รับประทานอาหารค่ำ ณ ภัตตาคาร (มื้อที่ 5)

เมนูพิเศษ!! บุฟเฟ่ต์ชาบู สไตล์ไต้หวัน



ที่พัก

STAY HOTEL TAICHUNG หรือเทียบเท่าระดับมาตรฐานไต้หวัน (โรงแรมที่ระบุในรายการทัวร์ เป็นโรงแรมข้างต้นสำหรับนำเสนอ ซึ่งอาจมีการเปลี่ยนแปลงโรงแรมที่เข้าพักได้ ในระดับเทียบเท่ากันตามมาตรฐาน)



DAY 4

(วันที่สี่ของการเดินทาง):

- เข้าเดินทางสู่เมืองหลวง ไทเป
- อนุสรณ์สถานเจียงไคเช็ค
- แวะถ่ายภาพกับแลนด์มาร์ก ตึกไทเป 101 (ไม่รวมค่าขึ้นจุดชมวิวชั้น 89)
- สักการะสิ่งศักดิ์สิทธิ์ที่ วัดหลงซาน
- ช้อปปิ้งที่ ซี้หมินตง แหล่งแฟชั่นและสตรีทฟู้ดสุดฮิต
- พักที่ไทเป



เช้า รับประทานอาหารเช้า ณ ห้องอาหารของโรงแรม (มื้อที่ 6)

นำท่านเดินทางกลับสู่ **ไทเป Taipei** (ใช้เวลาเดินทางประมาณ 2.30 ชั่วโมง) ซึ่งเป็นเมืองหลวงและเป็นศูนย์กลางทางเศรษฐกิจ การเมือง และวัฒนธรรม ยิ่งกว่านั้นมหานครแห่งนี้ยังเต็มไปด้วยสีสันของความทันสมัย และนักเดินทางจากทั่วทุกมุมโลก จึงทำให้ที่นี่มีชีวิตชีวา ดึงดูดให้ผู้ที่รักการท่องเที่ยวมาเยี่ยมเยือนไม่รู้เบื่อ อย่างไม่ขาดสาย

นำท่านเลือกซื้อของฝากที่ **ร้านพายสับปรด Pineapple** ที่ถือว่าเป็นขนมสัญลักษณ์ของไต้หวันเปรียบเสมือนขนมประจำชาติเลยก็ว่าได้ แนะนำให้ท่านซื้อเป็นของฝากแก่คนทางบ้านหรือเพื่อนๆ (ขนมพายสับปรด, ป๊อปคอร์น, นูกัส, เห็ดทอด เป็นต้น)



กลางวัน รับประทานอาหารกลางวัน ณ ภัตตาคาร (มื้อที่ 7)

นำท่านเดินทางสู่ **ตึกไทเป101 Taipei101 Tower (แวะถ่ายรูปด้านนอก)** ที่ปัจจุบันถือว่าเป็นจุดแลนด์มาร์คของไต้หวัน โครงสร้างของตึกนี้แสดงถึงความสามารถทางด้านวิศวกรรมของไต้หวัน เพราะตึกแห่งนี้ตึกที่มีความสูงถึง 508 เมตร ภายในตัวอาคารมีลูกตุ้มขนาดใหญ่หนักกว่า 660 ตันที่ช่วยถ่วงสมดุลของตัวตึกไว้ และช่วยการสั่นสะเทือนเวลาที่เกิดแผ่นดินไหวและในอดีตยังคงเคยสูงที่สุดในโลก ตึกไทเป 101 ยังคงความเป็นที่ 1 ไปได้คือลิฟต์ที่เร็วที่สุดในโลก ใช้เวลาขึ้นถึงชั้น 89 เพียงแค่ 37 วินาทีเท่านั้น (ไม่รวมค่าขึ้นจุดชมวิวจนชั้น 89).



นำท่านเดินทางสู่ **ร้านเครื่องสำอางค์ Cosmetic Shop** ที่มีสินค้าให้ท่านเลือกสรรมากมายเพื่อเป็นของขวัญให้กับคนที่ท่านรัก

นำท่านเดินทางสู่ **วัดหลงซาน Lungshan Temple** เป็นวัดเก่าแก่ ตั้งแต่สมัยราชวงศ์ชิง มรดกแห่งศรัทธาใจกลางไทเป ท่ามกลาง เมืองไทเปที่ทันสมัยและเร่งรีบ วัดหลงซาน (Lungshan Temple) ตั้งตระหง่านอย่างสง่างามเป็นศูนย์รวมจิตใจของชาวเมืองมานาน หลายศตวรรษ วัดแห่งนี้สร้างขึ้นในปี ค.ศ. 1738 โดยชาวจีน ฮกเกี้ยนที่อพยพมายังไต้หวัน และได้กลายเป็นหนึ่งในวัดที่เก่าแก่ และทรงคุณค่าทางประวัติศาสตร์มากที่สุดแห่งหนึ่งของประเทศ

วัดหลงซานไม่ได้เป็นเพียงสถานที่สำหรับการสักการะทางศาสนา เท่านั้น หากยังสะท้อนถึงสถาปัตยกรรมจีนดั้งเดิมที่งดงาม ละเอียดอ่อน และเต็มไปด้วยความศรัทธา ตัววัดมีโครงสร้าง ซับซ้อนแบ่งเป็นหลายโถง ทั้งโถงหน้า โถงกลาง และโถงหลัง ตกแต่งด้วยประติมากรรมมังกร นกฟีนิกซ์ และสัตว์ในตำนานจีน อย่างวิจิตรตระการตา

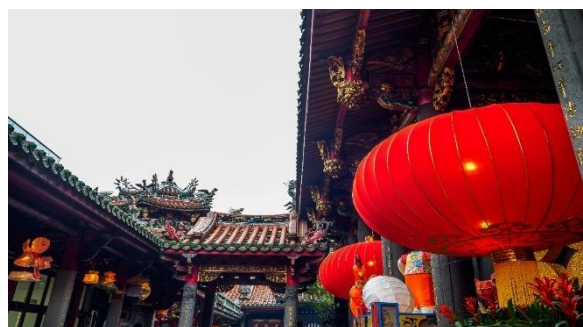
จุดเด่นของวัดคือการเป็นศูนย์รวมของความเชื่อหลากหลาย ทั้ง

พุทธ เต๋า และขงจื้อ เทพ เจ้าที่สถิตอยู่ในวัดมีทั้ง เจ้าแม่กวนอิม เทพเจ้ากวนอู เทพแห่งความรักเยว่เหล่า และเทพ เจ้าอีกมากมายที่ผู้คนมากราบไหว้เพื่อขอพร โดยเฉพาะเรื่องความรักและความสุขในครอบครัว

บรรยากาศภายในวัดสงบ เย็นสบาย และอบอุ่นไปด้วยกลิ่นธูปที่ ลอยคลุ้งตลอดทั้งวัน เหมาะสำหรับนักท่องเที่ยวที่ต้องการสัมผัส วัฒนธรรมและจิตวิญญาณของชาวไต้หวันอย่างแท้จริง

ไม่ไกลจากวัดคือย่านเก่า "Wanhua" หรือที่คนท้องถิ่นเรียกว่า "บางก่า" ที่ยังคงมนต์เสน่ห์ของไทเปในอดีตไว้ได้อย่างชัดเจน เต็ม ไปด้วยร้านค้าโบราณ ตลาดท้องถิ่น และอาหารพื้นเมืองแสนอร่อย

เดินทางสู่แหล่งช้อปปิ้งที่มีชื่อเสียงมากที่สุด เป็นที่นิยมมากที่สุด ใน ไต้หวัน คือ **ซีเหมินติง Ximending** หรือที่คนไทยเรียกว่า สยามส แควร์เมืองไทย มีทั้งแหล่งเสื้อผ้าแบรนด์เนม สไตลีย์รุ่น กระเป๋า รองเท้ายี่ห้อดังต่างๆ ระดับโลก รวมทั้งมีร้านอาหารแสนอร่อย มีให้ ชิมอย่างมากมาย และยังมีร้าน ART TOY ชื่อดังที่กำลังเป็นกระแส อยู่ในขณะนี้ POP MART ซึ่งเป็นสาขาที่ใหญ่ที่สุดในไต้หวัน ตั้งอยู่ใน ใจกลางซีเหมินติง ให้ท่านได้ เลือกซื้อตุ๊กตา อาทิเช่น LABUBU, MOLLY, CRYBABY, SKULLPANDA, DIMOO, HIRONO และอื่นๆ อีกมากมาย



เย็น **อิสระอาหารเพื่อความสะดวกในการท่องเที่ยว**

ที่พัก **YIDEAR HOTEL หรือเทียบเท่าระดับมาตรฐานไต้หวัน**

เช้า **รับประทานอาหารเช้า ณ ห้องอาหารของโรงแรม (มื้อที่ 8)**

DAY 5

(วันที่ห้าของการเดินทาง):

- ซ้อปบั้งที่ ร้านสร้อยสุขภาพ .
- เดินทางสู่สนามบินเถาหยวน • เช็คอิน โหลดสัมภาระ
- เดินทางสู่ประเทศไทย (JX745 TPE-BKK | 13:50-16:30)
- เดินทางถึงกรุงเทพฯ (เวลา:16.30.) โดยสวัสดิภาพ พร้อมความประทับใจ



เช้า รับประทานอาหารเช้า ณ ห้องอาหารของโรงแรม (มื้อที่ 8)

นำท่าน **ซ้อปบั้ง ร้านสร้อยสุขภาพ** ที่ขึ้นชื่อเรื่องสร้อยข้อมือ Germanium ที่ประกอบไปด้วยแม่เหล็กแร่ก้อนธาตุเจอร์มาเนียม ที่มีคุณสมบัติ ทำให้เลือดลมเดินดีขึ้น เพิ่มความกระปรี้กระเปร่า และคลาย ความเครียด รวมถึงปะการังแดง ปะการังน้ำลึกที่เป็นอัญมณีล้ำค่าที่หายากซึ่งมีอยู่ไม่กี่ที่ในโลก

สมควรแก่เวลานำท่านออกเดินทางสู่ สนามบินเถาหยวน
เช็คอิน โหลดสัมภาระ

13.50 น. เดินทางกลับสู่ประเทศไทย
(JX745 TPE-BKK | 13:50-16:30)

16.30 น. เดินทางถึงกรุงเทพฯ โดยสวัสดิภาพ
พร้อมความประทับใจ

อัตราค่าบริการโปรแกรมท่องเที่ยวได้ทุกวัน

Taiwan Lux Star เที่ยวได้ทุกวันบินทรูหราดจตั้งดวงดาว
เฉาหยวน-หนานโถว - ล่องเรือสุริยันจันทรา-เจียอี้-นั่งรถไฟอาลีซาน-ไถจง - ไทเป101 โดย STARLUX Airlines (JX)

ระยะเวลาเดินทาง	ผู้ใหญ่ หรือ เด็ก 2 - 3 ท่าน (พัก 1 ห้อง) (ราคาท่านละ)	ห้องพักเดี่ยว (Single room) (เพิ่มเงิน)	เด็กทารก INF ไม่เกิน 2 ปี รวมวันกลับ	ไม่รวมตัวเครื่องบิน JOIN LAND *โปรดติดต่อเจ้าหน้าที่
27 พ.ย. - 01 ธ.ค. 68	19,900	7,500	10,000	16,900
05 - 09 ธ.ค. 68	19,900	7,500	10,000	16,900
13 - 17 ธ.ค. 68	19,900	7,500	10,000	16,900
18 - 22 ธ.ค. 68	19,900	7,500	10,000	16,900
28 ม.ค. - 01 ก.พ. 69	19,900	7,500	10,000	16,900
08 - 12 ก.พ. 69	19,900	7,500	10,000	16,900
08 - 12 มี.ค. 69	19,900	7,500	10,000	16,900
12 - 16 มี.ค. 69	19,900	7,500	10,000	16,900
19 - 23 มี.ค. 69	19,900	7,500	10,000	16,900

** อัตรานี้ไม่รวมค่าทิปคนขับรถ มีคคเทศก์ท้องถิ่น ท่านละ 2,000 บาท **

ราคานี้รวมรายการทัวร์ ตัวเครื่องบิน ไม่มีราคาเด็ก เนื่องจากเป็นราคาพิเศษ

โปรแกรมอาจจะมีการปรับเปลี่ยนตามความเหมาะสมของสภาพอากาศและฤดูกาล

** อัตราค่าบริการนี้เฉพาะพาสปอร์ตไทยเท่านั้น ในกรณีพาสปอร์ตต่างชาติ จ่ายเพิ่ม ท่านละ 2,000 บาท **

รายการทัวร์นี้มีलगร้านช้อปปิ้งตามทีรายการระบุ โดยจะใช้เวลาประมาณ 60 นาที/ร้าน
กรณีที่ท่านถ้าหากลูกค้าไม่มีความประสงค์จะเข้าร้านขายสินค้า หรือหากท่านต้องการแยกตัวออกจากคณะ
ทางบริษัทฯ ขอสงวนสิทธิ์ในการเรียกเก็บค่าใช้จ่ายที่เกิดขึ้นจากท่านเป็นจำนวนเงิน 2,400 บาท/ท่าน

**ตั้งแต่ปี 2563 อุตสาหกรรมโรงแรมจะไม่มี
สบู่ แชมพูเหลว ผลิตภัณฑ์ดูแลผิว
และผลิตภัณฑ์สุขอนามัยส่วนบุคคลให้**

**พกพามาเอง
เพื่อลดโลกร้อน**

ลดขนาดลง

ครีมอาบน้ำ, แชมพู, ครีมขจัดผด, โลชั่น

กรุณาเตรียม
ของมาเอง

ผงซักฟอก, แปรงสีฟัน, โฟมโกนหนวด

ผู้เกี่ยวข้อง : โรงแรมสำหรับนักท่องเที่ยว, โรงแรม โฮมสเตย์ และที่พักอื่นๆ

✔ อัตราค่าบริการรวม



ค่าตัวโดยสารเครื่องบินไป-กลับ ชั้นประหยัด พร้อมค่าภาษีสนามบินทุกแห่งตามรายการทัวร์ข้างต้น



ค่าประกันอุบัติเหตุวงเงิน 2,000,000 บาท (เงื่อนไขตามกรมธรรม์) เชื้อนไขประกันการเดินทาง ค่าประกันอุบัติเหตุและค่ารักษาพยาบาล คุ่มครองเฉพาะกรณีที่ได้รับอุบัติเหตุระหว่างการเดินทางไม่คุ้มครองถึงการสูญเสียทรัพย์สินส่วนตัวและไม่คุ้มครองโรคประจำตัวของผู้เดินทางและคุ้มครองเฉพาะผู้เดินทางไปกลับพร้อมกรุ๊ปเท่านั้น



เจ้าหน้าที่บริษัท ๙ คอยอำนวยความสะดวกทุกท่านตลอดการเดินทาง



ค่าที่พักห้องละ 2-3 ท่าน ตามโรงแรมที่ระบุไว้ในรายการหรือ ระดับเทียบเท่า



ค่าประกันวินาศภัยเครื่องบินตามเงื่อนไขของแต่ละสายการบิน

- กรณีห้อง TWIN BED (เตียงเดี่ยว 2 เตียง) ซึ่งโรงแรมไม่มีหรือเต็ม ทางบริษัทขอปรับเป็นห้อง DOUBLE BED แทนโดยมี ต้องแจ้งให้ทราบล่วงหน้า
- หากต้องการห้องพักแบบ DOUBLE BED ซึ่งโรงแรมไม่มีหรือเต็ม ทางบริษัทขอปรับเป็นห้อง TWIN BED แทนโดยมี ต้อง แจ้งให้ทราบล่วงหน้า เช่นกัน
- กรณีพักแบบ TRIPLE ROOM 3 ท่าน ท่านที่ 3 อาจเป็น เสริมเตียง หรือ SOFA BED หรือ เสริมฟูกที่นอน ทั้งนี้ ขึ้นอยู่กับรูปแบบการจัดห้องพักของโรงแรมนั้นๆ



ค่าอาหาร ค่าเข้าชม และ ค่ายานพาหนะทุกชนิดตามที่ระบุไว้ในรายการทัวร์ข้างต้น



ค่าน้ำหนักกระเป๋าเดินทางในกรณีที่เกิดเกินกว่าสายการบินกำหนด 23 กิโลกรัม / ท่าน / ใบ

✘ อัตราค่าบริการไม่รวม



ค่าทำหนังสือเดินทางไทย และเอกสารต่างดาว



ค่าน้ำหนักกระเป๋าเดินทางในกรณีที่เกิดเกินกว่าสายการบินกำหนด



ค่าภาษีน้ำมัน ที่สายการบินเรียกเก็บเพิ่มภายหลังจากทางบริษัทฯ ได้ออกตั๋วเครื่องบินไปแล้ว ซึ่งลูกค้าต้องชำระส่วนต่างเพิ่ม



ค่าใช้จ่ายส่วนตัวนอกเหนือจากรายการ เช่น ค่าเครื่องดื่ม, ค่าอาหารที่สั่งเพิ่ม, ค่าโทรศัพท์ ฯลฯ สำหรับท่านที่รับประทานอาหารพิเศษ อาหารเจ หรือไม่ทานเนื้อสัตว์ ไม่ทานหมู ไม่ทานไก่ และมีความจำเป็นให้ทางบริษัท จัดเตรียมอาหารไว้ให้ท่านเป็นพิเศษนอกเหนือจากที่กรุ๊ปจัดไว้ในรายการ ขอสงวนสิทธิ์ในการเรียกเก็บค่าใช้จ่ายเพิ่มเติมตามจริงหน้างาน



ภาษีมูลค่าเพิ่ม 7% และหัก ณ ที่จ่าย 3%



ค่าทิปมีคคุเทศก์ท้องถิ่นและคนขับรถ รวม 2,000 บาท/ท่าน/กรุ๊ป (เด็กชำระทิปเท่ากับผู้ใหญ่) ชำระที่สนามบิน



ค่าธรรมเนียมเอกสารเข้าเมืองสำหรับผู้ถือพาสปอร์ตต่างประเทศ





เงื่อนไขการให้บริการ

1. การเดินทางในแต่ละครั้งจะต้องมีผู้โดยสารจำนวน 9 ท่านขึ้นไป ถ้าผู้โดยสารไม่ครบจำนวนดังกล่าว ทางบริษัทฯ ขอสงวนสิทธิ์ในการเปลี่ยนแปลงราคาหรือยกเลิกการเดินทาง
2. ในกรณีที่ลูกค้าต้องออกตัวโดยสารภายในประเทศ กรุณาติดต่อเจ้าหน้าที่ของบริษัทฯ เพื่อเช็คว่ารัฐมีการคอนเฟิร์มเดินทางก่อนทุกครั้ง เนื่องจากสายการบินอาจมีการปรับเปลี่ยนไฟล์ทบิน หรือเวลาบิน โดยไม่ได้แจ้งให้ทราบล่วงหน้า ทางบริษัทฯ จะไม่รับผิดชอบใด ๆ ในกรณี ถ้าท่านออกตัวภายในโดยไม่แจ้งให้ทราบและหากไฟล์ทบินมีการปรับเปลี่ยนเวลาบินเพราะถือว่าท่านยอมรับในเงื่อนไขดังกล่าว
3. การชำระค่าบริการ
 - 3.1 กรุณาชำระมัดจำ ท่านละ 15,000 บาท
 - 3.2 กรุณาชำระค่าทัวร์เต็มจำนวน ในกรณีที่ค่าทัวร์ราคาต่ำกว่า 10,000 บาท
 - 3.3 วันเดินทางเทศกาล กรุณาชำระ มัดจำ ท่านละ 20,000 บาท พร้อมส่งหน้าพาสปอร์ตสำหรับทำเอกสารเข้าประเทศ
 - 3.4 กรุณาชำระค่าทัวร์ส่วนที่เหลือ 30 วันก่อนออกเดินทาง ****45 วันก่อนเดินทางสำหรับช่วงสงกรานต์และปีใหม่****
 - 3.5 กรณีวันเดินทางน้อยกว่า 21 วัน หรือราคาทัวร์โปรโมชั่น ต้องชำระค่าทัวร์เต็มจำนวนเท่านั้น
4. กรณีผู้เดินทางที่ต้องการความช่วยเหลือเป็นพิเศษ เช่น การขอใช้วีลแชร์ที่สนามบิน กรุณาแจ้งบริษัทฯ อย่างน้อย 7 วันก่อนการเดินทาง หรือเริ่มตั้งแต่ท่านจองทัวร์ มิฉะนั้นทางบริษัทฯ ไม่สามารถจัดการได้ล่วงหน้า ทางบริษัทฯ ขอสงวนสิทธิ์ในการเรียกเก็บค่าใช้จ่ายตามจริงที่เกิดขึ้นกับผู้เดินทาง (ถ้ามี)
5. กรณีใช้หนังสือเดินทางราชการ (เล่มน้ำเงิน) เดินทางเพื่อการท่องเที่ยวกับคณะทัวร์ หากท่านถูกปฏิเสธในการเข้า-ออกประเทศใด ๆ ก็ตาม ทางบริษัทฯ ขอสงวนสิทธิ์ไม่คืนค่าทัวร์และรับผิดชอบใด ๆ ทั้งสิ้น



เงื่อนไขอื่นๆ

โปรดตรวจสอบ PASSPORT : กรุณานำพาสปอร์ตติดตัวมาในวันเดินทาง พาสปอร์ตต้องมีอายุไม่ต่ำกว่า 6 เดือน หรือ 180 วัน ขึ้นไปก่อนการเดินทาง และต้องมีหน้ากระดาษอย่างต่ำ 6 หน้า

หมายเหตุ : สำหรับผู้เดินทางที่อายุไม่ถึง 18 ปี และไม่ได้เดินทางกับบิดา มารดา ต้องมีจดหมายยินยอมให้บุตรเดินทางไปต่างประเทศจากบิดาหรือมารดาแนบมาด้วย





เงื่อนไขการยกเลิก

**กรณีการขอยกเลิกการเดินทาง หรือเลื่อนการเดินทาง นักท่องเที่ยวหรือตัวแทนจำหน่าย(ผู้มีชื่อในเอกสารการจอง) จะต้องแพกซ์ อีเมลล์ หรือ มาเซ็นเอกสารการยกเลิกที่บริษัท ใดๆอย่างใดอย่างหนึ่ง เพื่อเป็นการแจ้งยกเลิกกับทางบริษัทอย่างเป็นทางการ (ทางบริษัทไม่ขอรับยกเลิกการจอง ผ่านทางโทรศัพท์ไม่ว่ากรณีใดๆ)

**กรณีนักท่องเที่ยวหรือตัวแทนจำหน่าย ต้องการขอรับเงินค่าบริการคืน นักท่องเที่ยวหรือตัวแทนจำหน่าย (ผู้มีชื่อในเอกสารการจอง) จะต้องแพกซ์ อีเมลล์ หรือ มาเซ็นเอกสารการขอรับเงินคืนที่บริษัท ใดๆอย่างใดอย่างหนึ่ง เพื่อทำเรื่องขอรับเงินค่าบริการคืน โดยแนบหนังสือมอบอำนาจพร้อมหลักฐานประกอบการมอบอำนาจ หลักฐานการชำระค่าบริการต่างๆ และหน้าสมุดบัญชีธนาคารที่ต้องการให้นำเงินเข้าให้ครบถ้วน โดยมีเงื่อนไขการคืนเงินค่าบริการ ตาม “ประกาศคณะกรรมการธุรกิจนำเที่ยวและมัคคุเทศก์ เรื่อง หลักเกณฑ์เกี่ยวกับการกำหนดอัตราการจ่ายเงินค่าบริการคืนให้แก่นักท่องเที่ยว พ.ศ. 2563” ดังนี้

ยกเลิก ไม่น้อยกว่า 30 วันก่อนการเดินทาง (ไม่นับวันเดินทาง)

คืนเงินค่าทัวร์เต็มจำนวน ยกเว้น ค่าใช้จ่ายที่เกิดขึ้นจริงเพื่อการเตรียมการนำเที่ยว ทั้งหมด เช่น ค่ามัดจำตัวเครื่อง ค่าบริการแลนด์ ต่างประเทศ เป็นต้น

ยกเลิก ไม่น้อยกว่า 15-29 วันก่อนเดินทาง (ไม่นับวันเดินทาง)

คืนเงิน 50% ของค่าทัวร์ทั้งหมด ยกเว้น ค่าใช้จ่ายที่เกิดขึ้นจริงเพื่อการเตรียมการนำเที่ยวทั้งหมด เช่น ค่ามัดจำตัวเครื่อง ค่าบริการแลนด์ ต่างประเทศ เป็นต้น

การยกเลิกเดินทางกับกรุ๊ปที่ออกเดินทางช่วงเทศกาลวันหยุด เช่น ปีใหม่, สงกรานต์ เป็นต้น

บางสายการบินมีการกักที่นั่งมัดจำที่นั่งกับสายการบิน และค่ามัดจำที่พิก รวมถึงเที่ยวบินพิเศษ เช่น CHARTER FLIGHT **จะไม่มีการคืนเงินมัดจำ หรือ ค่าทัวร์ทั้งหมดที่ชำระแล้ว** ไม่ว่าจะยกเลิกด้วยกรณีใดๆ

ยกเลิก น้อยกว่า 15 วันก่อนการเดินทาง

ทางบริษัทฯ ขอสงวนสิทธิ์ ไม่คืนเงินค่าทัวร์ทั้งหมด การจ่ายเงินคืนแก่นักท่องเที่ยวตามข้อกำหนดด้านบน ซึ่งมีการหักเงินในบางส่วนนั้น เนื่องจากทางบริษัทมีค่าใช้จ่ายที่ได้จ่ายจริงเพื่อการเตรียมการนำเที่ยวไปแล้ว เช่น การมัดจำที่นั่งบัตรโดยสารเครื่องบิน การจองที่พัก และ ค่าใช้จ่ายที่จำเป็นอื่นๆ เป็นต้น

หากท่านงดการใช้บริการรายการใดรายการหนึ่ง หรือไม่เดินทางพร้อมคณะ

ทางบริษัทฯ จะถือว่าท่านสละสิทธิ์ **ไม่อาจเรียกร้องค่าบริการและเงินมัดจำคืน ไม่ว่าจะกรณีใดๆ ทั้งสิ้น**

กรณีที่กองตรวจคนเข้าเมืองในกรุงเทพฯ และต่างประเทศปฏิเสธการเดินทางออกหรือเข้าประเทศที่ระบุ

บริษัทฯ ขอสงวนสิทธิ์ที่จะไม่คืนค่าทัวร์ ไม่ว่าจะกรณีใดๆ *สำคัญ !! บริษัททำธุรกิจเพื่อการท่องเที่ยวเท่านั้น ไม่สนับสนุนการเดินทางเข้าญี่ปุ่นโดยผิดกฎหมาย ลูกค้าต้องผ่านการตรวจคนเข้าเมืองด้วยตัวของตนเอง โดยมัคคุเทศก์ไม่สามารถช่วยเหลือใดๆได้ทั้งสิ้น *





สำคัญ โปรดอ่านเงื่อนไขที่ท่านควรรทราบ



ข้อมูลสำคัญเกี่ยวกับสายการบิน

การจัดที่นั่งบนเครื่องบินจะถูกกำหนดโดยสายการบิน ซึ่งจะดำเนินการผ่านระบบอัตโนมัติ ผู้โดยสารไม่สามารถเลือกที่นั่งได้ และที่นั่งอาจไม่ได้อยู่ติดกัน ซึ่งบริษัทไม่สามารถเข้าไปจัดการได้แต่อย่างใด



ข้อมูลสำคัญเกี่ยวกับโรงแรมที่พัก

ห้องพักในโรงแรมอาจมีความแตกต่างกัน ดังนั้น ห้องพักประเภทห้องเดี่ยว (Single) ห้องพักคู่ (Twin/Double) และห้องพักสำหรับ 3 ท่าน (Triple) อาจไม่ได้ตั้งอยู่ในอาคารหรือชั้นเดียวกัน



เงื่อนไขและข้อควรทราบอื่นๆ ที่ไปที่ท่านควรรทราบ

รายการทัวร์อาจมีการปรับเปลี่ยนหรือยกเลิกตามสภาพอากาศและความเหมาะสม โดยคำนึงถึงความปลอดภัยของผู้เดินทางเป็นหลัก โดยไม่จำเป็นต้องแจ้งให้ทราบล่วงหน้า

หากทำการชำระเงินแล้ว



ทางบริษัทขอสงวนสิทธิ์ในการถือว่าท่านได้ยอมรับเงื่อนไขดังกล่าวแล้ว และจะไม่มี การฟ้องร้องใดๆ เนื่องจากท่านได้ยอมรับเงื่อนไขในการให้บริการแล้ว

สำคัญ!!

กรุณาอ่านเงื่อนไขแบบท้ายโดยละเอียด เพื่อประโยชน์สูงสุดของท่าน

