



บริษัท แกรนด์ทัวร์ริสโม จำกัด (สำนักงานใหญ่)
 55/26 หมู่บ้านทาวน์พลัส เกษตร-นวมินทร์ แขวงนวลจันทร์ เขตบึงกุ่ม กรุงเทพฯ 10230
 55/26 TOWN+ KASET-NAVAMIN VILLAGE NUANCHAN BUENGMUM BANGKOK 10230

TEL : 02-508-1010
 info@grandtourismo.co.th
 www.grandtourismo.co.th

LICENSE NO : 11/11512

CHINA

เซี่ยงไฮ้ ฟูหยวน ดิสนีย์แลนด์ ขึ้นหอไข่มุก



- ทิวทัศน์เมือง
- รวมบัตรสวนสนุก และ รถรับ-ส่ง
- รวมค่าขึ้นหอไข่มุก

ZGPVG-2602FM

6 | 4 | FM
 วัน | คืน | วัน
 上海航空公司 SHANGHAI AIRLINES

สุดฟินเช็คอินบนหอไข่มุก เที่ยวสวนสนุกสุดมันส์ ดิสนีย์แลนด์
 ก่อเมืองโบราณ ช้อปปิ้งถนนนานกิง เยือนคาเฟ่ และแลนด์มาร์คสุดชิค

เดินทาง : ม.ค. - มี.ค. 69

ราคาเริ่ม
25,990



★เมนูพิเศษ!!★ สุกี่หม้อไฟ,
 เสี่ยวหลงเปา, บะหมี่มันปู, ชาหอย
 ช้อปปิ้ง "POP MART SHOP"

✓ เที่ยวครบทุกวัน ไม่มีอิสระ ✓ น้ำดื่มวันละ 1 ขวด



★แถมฟรี!!★
 ประกันอุบัติเหตุ

10 คน ออกเดินทาง

อาหาร 8 มื้อ+บนเครื่อง

พักโรงแรม 4 ดาว

น้ำหนักกระเป๋า 23 กก.

เที่ยวกับเรา...ไม่มีวันสิ้นสุด
LET'S GO GROUP



เที่ยวกับเรา...ไม่มีวันสิ้นสุด

ZGPVG-2602FM

6 | 4 | FM

วัน | คืน | วัน

上海航空公司 SHANGHAI AIRLINES

CHINA

เซี่ยงไฮ้ ผู้หยวน ดิสนีย์แลนด์ ขึ้นหอไข่มุก



โปรแกรมเดินทาง 6 วัน 4 คืน Shanghai Airlines

มกราคม - มีนาคม 2569



น้ำหนักกระเป๋า 23 Kg

อาหาร 8 มื้อ

เริ่ม **25,990** บาท

BKK



PVG

PVG



BKK

ไฟล์ทบิน

เวลาออก

เวลาถึง

FM854

09:25

14:50

ไฟล์ทบิน

เวลาออก

เวลาถึง

FM841

22:20

01:55

วันที่	โปรแกรมทัวร์	เช้า	เที่ยง	เย็น	โรงแรม
1	สนามบินสุวรรณภูมิ - สนามบินเซี่ยงไฮ้ผู้ตง - เมืองเซี่ยงไฮ้ - ย่านอิกเคอ เทียนอู๋		✈	✓	HOLIDAY INN EXPRESS HOTEL หรือเทียบเท่า ★★★★★
2	ขึ้นตึกหอไข่มุก - นอร์ธบันด์ กรีนแลนด์ - Super Brand Mall - หาดไว่ทาน - ถนนนานจิง - POP MART	✓	เสี่ยวหลงเปา บะหมี่มันปู	✗	HOLIDAY INN EXPRESS HOTEL หรือเทียบเท่า ★★★★★
3	เมืองโบราณผู้หยวน - สตาร์บัคส์ รีเสิร์ฟ โรสเทอร์รี่ - เรือหลุยส์ วิตตอง - ย่านซินเทียนตี้ - HARMAY	✓	ชาหมู	✗	HOLIDAY INN EXPRESS HOTEL หรือเทียบเท่า ★★★★★
4	เซี่ยงไฮ้ ดิสนีย์แลนด์ (รวมค่าเช้า - รวบรวมรถส่งแล้ว)	✓	✗	✗	HOLIDAY INN EXPRESS HOTEL หรือเทียบเท่า ★★★★★
5	ถนนอันฟู่ลู่ - คาเฟ่หมี่ - ดิกวูด - ตลาด 100 ปี เงินหวังเมี่ยว - เซี่ยงไฮ้ วิลเลจ เออเล็ค - สนามบินเซี่ยงไฮ้ผู้ตง	✓	บุฟเฟ่ สุกี้หม้อไฟ	✗	
6	สนามบินสุวรรณภูมิ				

** รายการทัวร์ข้างต้นอาจมีการเปลี่ยนแปลงตามความเหมาะสม **

อัตราค่าบริการ

วันเดินทาง	ตารางไฟล์ทบิน	ราคาทัวร์/ท่าน พักห้องละ 2-3 ท่าน	ราคาทัวร์ไม่รวม ตัวเครื่องบิน	ราคา ห้องพักเดี่ยว
08 – 13 มกราคม 2569	FM854 09.25-14.50 FM841 22.20-01.55	25,990	17,990	5,000
15 – 20 มกราคม 2569 (A)	FM854 09.25-14.50 FM841 22.20-01.55	26,990	18,990	5,000
15 – 20 มกราคม 2569 (B)	FM842 10.45-16.00 FM847 00.15-04.05	26,990	18,990	5,000
23 – 28 มกราคม 2569	FM854 09.25-14.05 FM847 00.15-04.05	26,990	18,990	5,000
24 – 29 มกราคม 2569	FM854 09.25-14.50 FM841 22.20-01.55	26,990	18,990	5,000
30 ม.ค. – 03 ก.พ. 2569	FM854 09.25-14.50 FM841 22.20-01.55	26,990	18,990	5,000
31 ม.ค. – 05 ก.พ. 2569	FM842 10.45-16.00 FM841 22.20-01.55	26,990	18,990	5,000
05 – 10 กุมภาพันธ์ 2569	FM842 10.45-16.00 FM847 00.15-04.05	26,990	18,990	5,000
07 – 12 มีนาคม 2569	FM842 10.45-16.00 FM849 21:05 - 00:55	26,990	18,990	5,000
12 – 17 มีนาคม 2569	FM842 10.45-16.00 FM847 00.15-04.05	26,990	18,990	5,000
14 – 19 มีนาคม 2569	FM842 10.45-16.00 FM849 21:05 - 00:55	26,990	18,990	5,000
20 – 25 มีนาคม 2569	FM842 10.45-16.00 FM847 00.15-04.05	26,990	18,990	5,000
22 – 27 มีนาคม 2569	FM842 10.45-16.00 FM849 21:05 - 00:55	26,990	18,990	5,000

อัตรานี้ **Xไม่รวม** ค่าทิปคนขับรถ มัคคุเทศก์ท้องถิ่น และ หัวหน้าทัวร์ 1,500 บาท / ท่าน
อัตราค่าบริการสำหรับเด็กอายุไม่เกิน 2 ปี ณ วันเดินทางกลับ (Infant) ท่านละ 10,000 บาท

สำคัญโปรดอ่าน

1. กรุณาทำการจองล่วงหน้าก่อนเดินทางอย่างน้อย 45 วัน พร้อมชำระเงินมัดจำ **ท่านละ 10,000 บาท/ท่าน พร้อมหนังสือเดินทาง** และชำระส่วนที่เหลือ 35 วัน ก่อนการเดินทาง กรณีวันเดินทางน้อยกว่า 35 วัน หรือ **ราคาทัวร์พิเศษ หรือราคาโปรโมชั่น** ต้องชำระค่าทัวร์เต็มจำนวน 100% เท่านั้น
2. อัตราค่าบริการนี้ จำเป็นต้องมีผู้เดินทาง **จำนวน 10 ท่าน** ขึ้นไป ในแต่ละคณะ กรณีที่มีผู้เดินทางไม่ถึงตามจำนวนที่กำหนด ทางบริษัทฯ ขอสงวนสิทธิ์ในการเลื่อนการเดินทาง หรือเปลี่ยนแปลงอัตราค่าบริการ (ปรับราคาเพิ่มขึ้น เพื่อให้คณะได้ออกเดินทาง ตามความต้องการ)
3. ท่านที่ต้องออกบัตรโดยสารภายในประเทศ (ตัวเครื่องบิน, รถทัวร์, รถไฟ) กรุณาสอบถามที่เจ้าหน้าที่ทุกครั้งก่อนทำการออกบัตรโดยสาร เนื่องจากสายการบินอาจมีการปรับเปลี่ยนไฟล์ท หรือ เวลาบิน โดยไม่แจ้งให้ทราบล่วงหน้า และการแนะนำจากเจ้าหน้าที่เป็นเพียงการแนะนำเท่านั้น
4. ระหว่างท่องเที่ยวหากนักท่องเที่ยวได้รับการตรวจยืนยันว่ามีเชื้อโควิด ทางโรงแรมอาจมีค่าทำความสะอาดห้องพักเพิ่มเติม (ไม่รวมอยู่ในรายการทัวร์)
5. ในกรณีที่ภาครัฐทั้งไทย และประเทศปลายทางมีข้อกำหนดในการกักตัว หรือ การตรวจหาเชื้อโควิด-19 ทุกประเภท ผู้เดินทางต้องรับผิดชอบค่าใช้จ่ายส่วนนี้ด้วยตัวท่านเอง (ไม่รวมอยู่ในรายการทัวร์)
6. ของสมนาคุณไม่สามารถเปลี่ยนแปลงเป็นส่วนลดหรือเงินสดได้
7. เงื่อนไขกรมธรรม์เป็นไปตามเงื่อนไขของบริษัทฯ ประกันเป็นผู้พิจารณา
8. การบริการอาหารบนเครื่องบินไปตามนโยบายของสายการบิน อาจมีการงดเสิร์ฟโดยไม่แจ้งให้ทราบล่วงหน้า
9. อัตรานี้ ไม่รวม ค่าวีซ่าท่องเที่ยวแบบหมู่คณะ 1,500 บาท วีซ่าหมู่คณะสำหรับหนังสือเดินทางไทย และต้องเดินทางไป-กลับพร้อมคณะเท่านั้น (ถ้ามี)



Day1 สนามบินสุวรรณภูมิ – สนามบินเชียงใหม่ผู้ตง – เมืองเชียงใหม่ – ย่านฮิคเคอ เทียนอู๋

06.30 พร้อมกันที่ **สนามบินสุวรรณภูมิ** อาคารผู้โดยสารขาออก เคาน์เตอร์สายการบิน **Shanghai Airlines** โดยมีเจ้าหน้าที่ เลทส์โกกรูป ให้การต้อนรับ และ อำนวยความสะดวกในการเช็คอินให้แก่ท่าน

09.25 นำท่านเดินทางสู่ **สนามบินเชียงใหม่ผู้ตง ประเทศจีน** เที่ยวบินที่ **FM854** (บริการอาหารบนเครื่อง และเครื่องดื่ม)

14.50 เดินทาง **สนามบินเชียงใหม่ผู้ตง ประเทศจีน ประเทศจีน** หลังจากนั้นนำท่านผ่านด่านตรวจคนเข้าเมือง รับกระเป๋าสัมภาระ หลังจากนั้นออกเดินทางท่องเที่ยวตามรายการ **(เวลาที่ประเทศจีนเร็วกว่าประเทศไทย 1 ชั่วโมง)**

นำท่านเดินทางสู่ **เมืองเชียงใหม่** เมืองใหญ่ที่ผสมความโมเดิร์นกับวัฒนธรรมจีนได้อย่างลงตัวตึกสูงระฟ้า แสงสีสุดล้ำ และย่านประวัติศาสตร์อย่าง The Bund หรือวัดเก่าแก่คือสิ่งที่อยู่ร่วมกันได้ในเมืองนี้ คาเฟ่ชิปๆ ตลาดท้องถิ่น ห้างหรู และสตรีทฟู้ดมีให้เลือกครบ เหมาะทั้งสายถ่ายรูป นักกิน และคนที่อยากสัมผัสจีนยุคใหม่ในจังหวัดเมืองที่ไม่เคยหยุดนิ่ง

นำท่านเดินทางสู่ **ย่านฮิคเคอ เทียนอู๋** ย่านสุดชิปในเชียงใหม่ที่รีโนเวตจากโรงงานเก่าอายุร้อยกว่าปี กลายเป็นแหล่งแองเอต์แห่งใหม่ของคนรักศิลปะ คาเฟ่ และอาหาร คาเฟ่แต่ละร้านตกแต่งด้วยดีไซน์เท่ผสมกลิ่นอายอุตสาหกรรมสุดคลาสสิก พร้อมมุมถ่ายรูปเก๋ทุกมุม ไม่ว่าจะเป็นผนังอิฐ เหล็กเก่า หรือแสงธรรมชาติที่ลอดผ่านหลังคาแก้ว ที่นี่คือพื้นที่สร้างแรงบันดาลใจแห่งใหม่ของเชียงใหม่ที่ต้องแวะมาเช็คอิน

ค่า บริการอาหารค่ำ ณ ภัตตาคาร

ที่พัก HOLIDAY INN EXPRESS HOTEL เทียบเท่าหรือระดับ 4 ดาวท้องถิ่น



Day2 **ขึ้นตึกหอไข่มุก** – นอร์ธบันด์ กรีนแลนด์ – Super Brand Mall – หาดไ่ว่ทาน – ถนนนานจิง
– POP MART

เช้า บริการอาหารเช้า ณ ห้องอาหารของโรงแรม

หลังอาหารเช้านำท่านชมเมืองเซี่ยงไฮ้ในมุมที่ไม่เคยเห็น เริ่มต้นวันด้วยการ **ขึ้นตึกหอไข่มุก** แลนด์มาร์คใจกลางเมือง ลิฟต์ความเร็วสูงพาขึ้นสู่จุดชมวิวหลักที่ความสูงกว่า 260 เมตร ภาพเมืองเซี่ยงไฮ้ยามเช้าปรากฏตรงหน้า แม่น้ำหวงผู่ทอดยาว ตึกสูงเรียงรายฝั่งเมืองเก่าปะทะเมืองใหม่ เป็นมุมที่ทำให้เราเห็นความงามของเมืองทั้งในอดีตและปัจจุบันพร้อมกัน ถ้าอยากเพิ่มความตื่นเต้น ลองเดินบนพื้นกระจกใสที่ยื่นออกไปนอกตัวหอ เสมือนลอยอยู่กลางอากาศ มองเห็นเมืองทั้งเมืองอยู่ใต้เท้า

หมายเหตุ: รวมค่าขึ้นหอไข่มุกถึงระดับความสูงที่ 259 เมตร ชั้น Transparent Observatory และเวลาขึ้นหอไข่มุกอาจมีการเปลี่ยนแปลง ขึ้นอยู่กับสถานการณ์ใน ณ วันเดินทาง กรณียกเลิก และ/หรือ ไม่สามารถขึ้นหอไข่มุกได้ ไม่ว่าจะด้วยเหตุสุดวิสัยใด ทางบริษัทไม่สามารถคืนเงินค่าเข้าได้เนื่องจากทางบริษัทฯชำระค่าตั๋วล่วงหน้าไว้แล้ว



นำท่านเดินทางสู่ **นอร์ธบันด์ กรีนแลนด์** สวนสาธารณะสุดปังริมน้ำ ที่มุมถ่ายรูปสวยมาก พื้นที่สีเขียวริมแม่น้ำฝั่งเหนือของ The Bund ท่านจะได้เห็นวิวของหอไข่มุกทิศตะวันออก เป็นแนวคิดที่ทำให้เมืองมหานครที่ทันสมัย และยิ่งใหญ่อย่างเชียงใหม่ สีสันสบายตาตัดผสมผสานกับธรรมชาติได้อย่างลงตัว ทำให้แลนด์มาร์คแห่งนี้กลายเป็นจุดเช็คอินที่ทั้งคนพื้นที่ และนักท่องเที่ยวต่างพากันมาถ่ายรูปอย่างไม่ขาดสาย

เที่ยง บริการอาหารกลางวัน ณ ภัตตาคาร พิเศษ ... เมนูพะหมี่มันปู+เสียวหลงเปา

นำท่านเดินทางสู่ **Super Brand Mall** ห้างใหญ่ใจกลางผู้ตง ใกล้หอไข่มุกและริมแม่น้ำหวงผู่ เป็นแหล่งช้อปปิ้งครบวงจรที่คนไทยไม่ควรพลาด ภายในมีทั้งร้านแบรนด์ดังระดับโลก ร้านอาหารนานาชาติ และคาเฟ่วิวสวยมองเห็นตึกกระฟ้าเชียงใหม่ได้เต็มตา นอกจากนี้ยังมีโซนแฟชั่น เครื่องสำอาง และของฝากให้เลือกอย่างจุใจ เหมาะทั้งสำหรับเดินเล่น ช้อปปิ้ง หรือพักผ่อนในวันที่ยากสัมผัสบรรยากาศเมืองใหญ่แบบบูรณา



จากนั้นนำท่านสู่บริเวณ **หาดไว่ทาน** ซึ่งไม่ได้เป็นหาดทรายชายทะเลแต่อย่างใด แต่เป็นย่านถนนริมแม่น้ำที่มีความยาว 1.5 กิโลเมตร ไปตามริมแม่น้ำหวงผู้ฝั่งตะวันตกซึ่งอยู่ในย่านเมืองเก่า หาดไว่ทานยังเคยเป็นสถานที่ถ่ายทำภาพยนตร์ที่โด่งดังเรื่อง “เจ้าพ่อเซี่ยงไฮ้” ซึ่งถ่ายทอด เรื่องราวของเจ้าพ่อเซี่ยงไฮ้ ที่เกิดขึ้นในยุคที่เมืองเซี่ยงไฮ้เต็มไปด้วยเจ้าพ่อหลายแก๊งค์ แย่งชิงอำนาจกันให้วุ่นวายไปหมด หาดไว่ทานจึงมีชื่อที่รู้จักในหมู่นักท่องเที่ยวชาวไทยว่า "หาดเจ้าพ่อเซี่ยงไฮ้"

จากนั้นอิสระท่านเพลิดเพลินที่ **ถนนนานจิง** เป็นย่านช้อปปิ้งเก่าแก่ที่สุดของเซี่ยงไฮ้ เป็นตลาดซื้อขายของกันคึกคักตั้งแต่ทศวรรษ 1920 ตั้งอยู่ฝั่งผู้ซี้ กินพื้นที่ยาวตั้งแต่ฝั่งตะวันตกของ “เดอะ บันด์” ถึง “ฟิเฟิลส์ สแควร์” เป็นแหล่งช้อปปิ้งสินค้าแบรนด์เนมจากทั่วโลก และยังเป็นศูนย์รวมร้านค้าและร้านอาหารอีกมากมาย นอกจากนี้ยังมีร้านของเล่นชื่อดัง **POP MART** ให้ท่านได้สนุกกับการลุ้นกล่องสุ่ม blind box ต่างๆ

ค่า อิสระอาหารค่ำเพื่อความสะดวกในการท่องเที่ยว

ที่พัก HOLIDAY INN EXPRESS HOTEL เทียบเท่าหรือระดับ 4 ดาวท้องถิ่น



Day3 เมืองโบราณฝูหยวน – สตาร์บัคส์ รีเสิร์ฟ โรสเทอร์รี่ – เรือหลุยส์ วิตตอง – ย่านซินเทียนตี้
– HARMAY

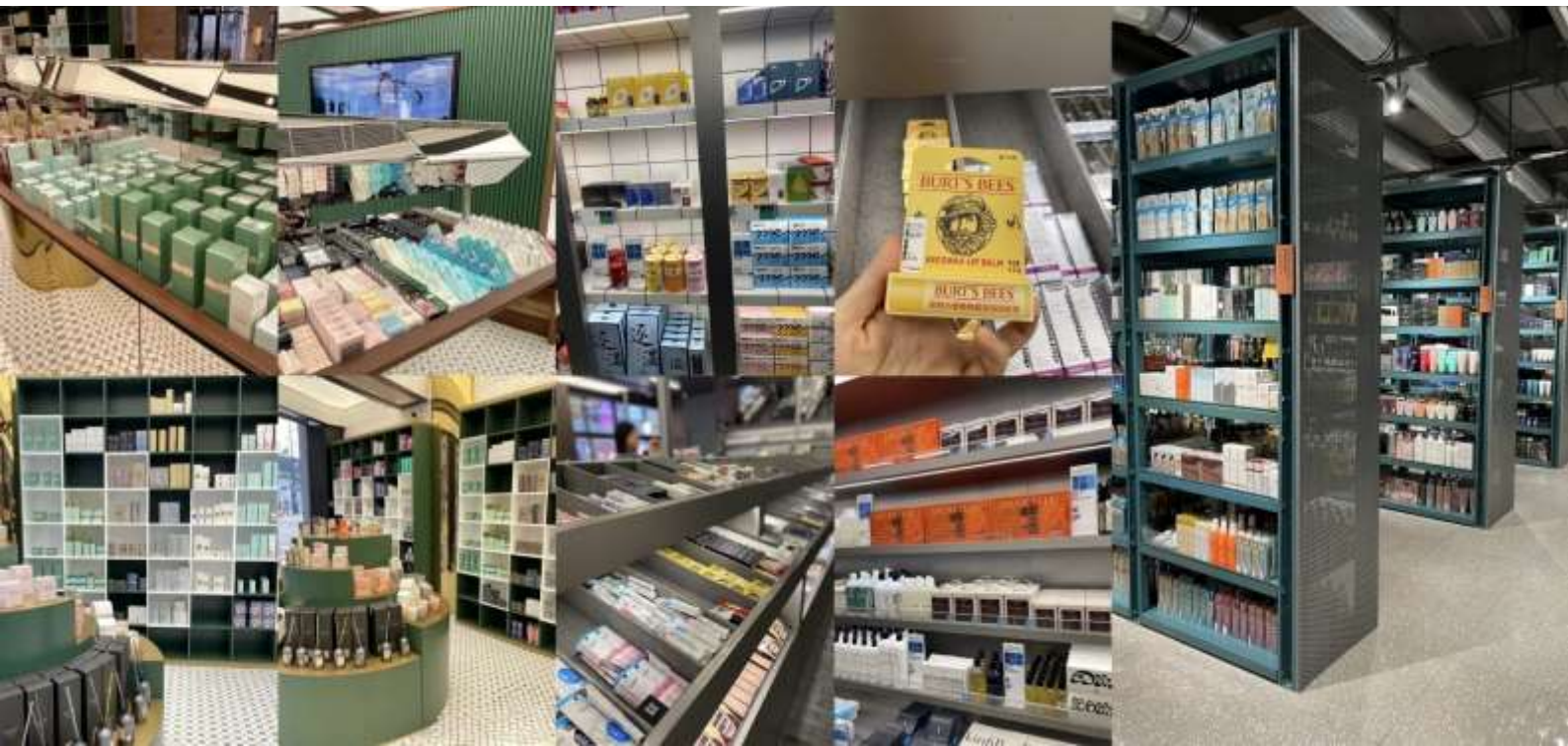
เช้า บริการอาหารเช้า ณ ห้องอาหารของโรงแรม

นำท่านเดินทางสู่ **เมืองโบราณฝูหยวน** เป็นเมืองเก่าที่ได้รับการอนุรักษ์และพัฒนาให้มีชีวิตชีวาในแบบร่วมสมัย ที่นี่เต็มไปด้วยบ้านไม้โบราณริมคลอง สะพานหินงดงาม และตรอกซอยที่ยังคงกลิ่นอายของยุคราชวงศ์หมิง-ชิงอย่างลงตัว นักท่องเที่ยวสามารถเดินเล่นชมสถาปัตยกรรมเก่า ลองลิ้มชิมอาหารพื้นเมือง หรือจิบชาในโรงน้ำชาริมน้ำ พร้อมเก็บภาพมุมสวยๆ ที่แฝงความสงบและงดงามแบบจีนโบราณอย่างแท้จริง

เที่ยง บริการอาหารกลางวัน ณ ภัตตาคาร พิเศษ ... เมนูชาหมู

จากนั้นนำท่านชมร้าน **สตาร์บัคส์ รีเสิร์ฟ โรสเทอร์รี่** สาขาที่นครเซี่ยงไฮ้ มาพร้อมกับความยิ่งใหญ่อลังการ ซึ่งได้ทำการเปิดตัวไปเมื่อวันที่ 6 ธันวาคม 2017 มีเนื้อที่ใหญ่โตถึง 2,787 ตารางเมตร ด้านบนของร้านตกแต่งด้วยแผ่นไม้รูปหกเหลี่ยมซึ่งเป็นงานหลังจากนั้นนำท่านถ่ายรูป **เรือหลุยส์ วิตตอง** เซี่ยงไฮ้ แลนด์มาร์คใหม่ทรูหราถ่ายรูปเช็คอินสุดเก๋





นำท่านเดินทางสู่ **ย่านชินเทียนตี้** คือย่านสุดชิคของเซี่ยงไฮ้ที่ผสมผสานความเก่าและใหม่ได้อย่างลงตัว อาคารเก่าหินสไตล “ซิคูเหมิน” ถูกรีโนเวตให้กลายเป็นย่านไลฟ์สไตล์สุดทันสมัย เต็มไปด้วยคาเฟ่ บาร์ ร้านอาหาร และร้านค้าดีไซน์เก๋ที่สะท้อนรสนิยมของคนเมือง จุดที่ไม่ควรพลาดคือร้าน **HARMAY** ร้านเครื่องสำอางชื่อดังที่ไวรัลบนอินเทอร์เน็ต โดดเด่นด้วยการตกแต่งแนวโกดังมินิมอลและการจัดสินค้าแบบศิลป์ที่ให้บรรยากาศเหมือนเดินอยู่ในแกลเลอรี เป็นทั้งแหล่งช้อปปิ้งและมุมถ่ายรูปสุดเท่กลางย่านแฟชั่นของเซี่ยงไฮ้ อีกทั้งยังมีเครื่องสำอางเคาเตอร์แบรนด์ในราคาย่อมเยา

ค่า อีสรระอาหารค่าเพื่อความสะดวกในการท่องเที่ยว

ที่พัก HOLIDAY INN EXPRESS HOTEL เทียบเท่าหรือระดับ 4 ดาวท้องถิ่น





Day4 เชียงไฮ้ ดิสนีย์แลนด์ (รวมค่าเช่า - รวมรถรับส่งแล้ว)

เช้า บริการอาหารเช้า ณ ห้องอาหารของโรงแรม

นำท่านเดินทางสู่ **เชียงใหม่ ดิสนีย์แลนด์** นำท่านพบกับสวนสนุกแห่งที่ 6 แห่งอาณาจักรดิสนีย์ ซึ่งมีขนาดใหญ่อันดับ 2 ของโลก รองจากดิสนีย์แลนด์ในออร์แลนโด รัฐฟลอริดา สหรัฐอเมริกา และเป็นสวนสนุกดิสนีย์แลนด์แห่งที่ 3 ในเอเชีย ตั้งอยู่ในเขตฉวนซา ใกล้กับแม่น้ำหวงผู่ และสนามบินผู่ตง สวนสนุกเชียงใหม่ดิสนีย์แลนด์มีขนาดใหญ่กว่าฮ่องกงดิสนีย์แลนด์ถึง 3 เท่า เปิดให้บริการเมื่อวันที่ 16 มิถุนายน 2016 ซึ่งใช้เวลาร่วม 5 ปีในการก่อสร้าง โดยใช้บตังสิ้่นราว 5.5 พันล้านเหรียญสหรัฐฯ หรือราว 180,000 ล้านบาท อีสรระอาหารกลางวัน และค่าเพื่อความสะดวกในการท่องเที่ยว

ที่พัก HOLIDAY INN EXPRESS HOTEL เทียบเท่าหรือระดับ 4 ดาวท้องถิ่น

หมายเหตุ

วันเข้าสวนสนุกอาจมีการสลับวันโดยไม่แจ้งล่วงหน้า ไม่เข้าสวนสนุกแจ้งล่วงหน้าอย่างน้อย 14 วัน ทางบริษัทฯ คืนค่าบัตร 2,000 บาท/ท่าน
บัตรเข้าสวนสนุกเป็นบัตรประเภทกรุ๊ปไม่สามารถอัปเกรดเป็น Early Park Entry Pass



Day5 ถนนอันฟูลู่ – คาเฟ่หมី – ตีกวู้คัง – ตลาด 100 ปี เฉินหวังเหมียว – เชียงไฮ้ วิลเลจ เอาเล็ต
– สนามบินเชียงใหม่ผู้ตง

เช้า บริการอาหารเช้า ณ ห้องอาหารของโรงแรม

นำท่านเดินทางสู่ **ถนนอันฟูลู่** เป็นถนนที่มีชื่อเสียงในเชียงใหม่ เป็นที่รู้จักในฐานะแหล่งรวมร้านค้าเก่าๆ คาเฟ่ และร้านอาหารที่มีสไตล์ บรรยากาศของถนนเส้นนี้มีความเป็นกันเองและผ่อนคลาย เหมาะสำหรับการเดินเล่น ถ่ายรูป และสัมผัสวัฒนธรรมท้องถิ่น ถนนอันฟูลู่มีคาเฟ่และร้านอาหารมากมาย ที่มีเอกลักษณ์เฉพาะตัว เช่น 13DE MARZO หรือ ที่คนไทยรู้จักในชื่อ **คาเฟ่หมี้** ที่มีเมนูกาแฟดอกไม้และของที่ระลึกเป็นน่องหมี่ นอกจากร้านอาหารและคาเฟ่แล้ว ถนนอันฟูลู่ยังมีร้านขายเสื้อผ้าแฟชั่น ร้านขายของใช้ในบ้าน และร้านค้าอื่นๆ ที่มีสไตล์เป็นของตัวเอง นำท่านชม **ตีกวู้คัง** แลนด์มาร์คสุดคลาสสิก ด้วยสถาปัตยกรรมทรงสามเหลี่ยมสุดเก๋ ที่ผสมผสานกลิ่นอายตะวันตกและประวัติศาสตร์เชียงใหม่ไว้อย่างลงตัว จุดถ่ายรูปยอดฮิตที่ห้ามพลาด

เที่ยง บริการอาหารกลางวัน ณ ภัตตาคาร พิเศษ ... เมนูบุฟเฟ่สุกี้



นำท่านเดินทางต่อสู่ **ตลาด 100 ปี เฉินหวังเหมียว** ย่านเมืองเก่าคู่เซี่ยงไฮ้ที่ได้มไปด้วยชีวิตชีวา ตึกจีนโบราณเรียงรายด้วยร้านค้า ร้านขนม และของฝากพื้นเมือง แหล่งชิมเสี่ยวหลงเปาเจ้าดังที่นักท่องเที่ยวต้องลอง พร้อมบรรยากาศย้อนยุคเหมือนเดินอยู่ใน ภาพยนตร์จีน

นำท่านเดินทางสู่ **เซี่ยงไฮ้ วิลเลจ เอาเล็ต** เอาท์เล็ตสุดหรูสไตล์ยุโรป ไกล่เซี่ยงไฮ้ดิสนีย์แลนด์ รวมแบรนด์ดังระดับโลกมากกว่า 100 แแบรนด์ในราคาลดพิเศษตลอดปี บรรยากาศร่มรื่น ซุปเปอร์สะดวก พร้อมคาเฟ่และร้านอาหารน่านั่ง เหมาะกับทุกเพศทุกวัย

ค่า อีสรอาหารค่ำเพื่อความสะดวกในการท่องเที่ยว

ได้เวลาอันสมควรนำท่านเดินทางเข้าสู่ **สนามบินเซี่ยงไฮ้ผู้ตง** เพื่อกลับประเทศไทย

22.20 นำท่านเดินทางสู่ **สนามบินสุวรรณภูมิ ประเทศไทย** เที่ยวบินที่ **FM841**



Day6 สนามบินสุวรรณภูมิ

01.55 เดินทางถึง **สนามบินสุวรรณภูมิ ประเทศไทย** โดยสวัสดิภาพ ... พร้อมความประทับใจ

✔ อัตราค่าบริการนี้รวม



ค่าตัวเครื่องบินไป-กลับพร้อมคณะ



ค่าภาษีสนามบินทุกแห่งที่มี



ค่าน้ำหนักกระเป๋าสัมภาระ
เป็นไปตามสายการบินกำหนด



ค่าจ้างมัคคุเทศก์คอยบริการตลอด
การเดินทาง



ค่าอาหารตามมือที่ระบุในรายการ



ค่ารถรับ-ส่ง และนำเที่ยวตามรายการ



ค่าที่พักตามที่ระบุในรายการ
พักห้องละ 2-3 ท่าน



ค่าเข้าชมสถานที่ต่างๆ ตามรายการ



ค่าประกันอุบัติเหตุระหว่างเดินทาง
วงเงินท่านละ 1,000,000 บาท
เงื่อนไขตามกรมธรรม์



ค่าบริการซึ่งได้รวมภาษีมูลค่าเพิ่ม 7% แล้ว
ถ้าบริษัทสามารถ หัก ภาษี ณ ที่จ่าย 3%
(ยอดก่อนภาษีมูลค่าเพิ่ม)



ค่าน้ำดื่มวันละ 1 ขวดต่อท่าน

✘ อัตราค่าบริการนี้ไม่รวม



ค่าใช้จ่ายส่วนตัวนอกเหนือจากรายการที่ระบุ เช่น ค่าทำหนังสือเดินทาง, ค่าโทรศัพท์, ค่าโทรศัพท์
ทางไกล, ค่าอินเทอร์เน็ต, ค่าซักรีด, มินิบาร์ในห้อง (กรุณาสอบถามจากหัวหน้าทัวร์ก่อนการใช้บริการ)



ค่าดำเนินการอื่นๆ สำหรับผู้ที่ไม่ได้ถือหนังสือเดินทางสัญชาติไทย ค่าดำเนินการ
แจ้งเข้า-ออกประเทศ



ค่าอาหารพิเศษที่นอกเหนือจากรายการทัวร์กำหนด และ รวมถึงการริเคเวสอาหารพิเศษต่างๆ
เช่น อาหารเจ มังสวิรัต อาหารทะเล เป็นต้น



ค่าบริการอื่นๆ เพิ่มของสายการบิน เช่น ที่นั่ง อาหาร วิลแชร์ และ บริการเสริมอื่น (ถ้ามี)



ค่าทิปคนขับรถ หัวหน้าทัวร์และมัคคุเทศก์ท้องถิ่น



เงื่อนไขการยกเลิกการเดินทาง

1. กรณีที่นักท่องเที่ยวต้องการ **ขอยกเลิกการเดินทาง เลื่อน หรือ เปลี่ยนแปลงการเดินทาง**

นักท่องเที่ยว (ผู้มีรายชื่อในเอกสารการจอง) จะต้องอีเมล เพื่อลงนามในเอกสารแจ้งยืนยันยกเลิกการจอง กับทางบริษัทเป็นลายลักษณ์อักษรเท่านั้น ทางบริษัทไม่รับยกเลิกการจองผ่านทางโทรศัพท์ ไม่ว่าจะกรณีใดๆ ทั้งสิ้น

2. กรณีนักท่องเที่ยวต้องการ **ขอรับเงินค่าบริการคืน** กรุณาส่งเอกสารทางอีเมล เอกสารที่ใช้ประกอบการขอรับเงินคืนรายละเอียดดังนี้

- หน้าสมุดบัญชีธนาคารที่ต้องการให้นำเงินเข้า
- ใบเรียกเก็บเงิน หรือ หลักฐานการชำระค่าบริการต่างๆ ทั้งหมด
- พาสปอร์ตหน้าแรกของผู้เดินทาง

**** กรณีมอบอำนาจจะต้องมีหนังสือมอบอำนาจ และ สำเนาบัตรประชาชนของผู้รับมอบอำนาจ ****

เงื่อนไขการคืนเงินค่าบริการดังนี้

แจ้งยกเลิกก่อนเดินทาง
ตั้งแต่ 30 วันขึ้นไป

คืนค่าใช้จ่ายทั้งหมด หรือ หักค่าใช้จ่ายจริงที่เกิดขึ้น

(กรณีวันเดินทางตรงกับช่วงวันหยุดนักขัตฤกษ์ ไม่ว่าจะวันใดวันหนึ่ง ทางบริษัทขอสงวนสิทธิ์ในการยกเลิกการเดินทางไม่น้อยกว่า 55 วัน)

แจ้งยกเลิกก่อนเดินทาง
15-29 วัน

เก็บค่าใช้จ่ายท่านละ 50% ของค่าทัวร์

หรือ หักค่าใช้จ่ายจริงที่เกิดขึ้น

(กรณีที่ค่าใช้จ่ายตามจริงมากกว่ากำหนด ทางบริษัทขอสงวนสิทธิ์ในการเรียกเก็บค่าใช้จ่ายเพิ่ม)

แจ้งยกเลิกก่อนเดินทาง
0-14 วัน

เก็บค่าใช้จ่ายท่านละ 100% ของค่าทัวร์



ข้อมูลสำคัญเกี่ยวกับโรงแรมที่พักที่ท่านควรรทราบ

1. เนื่องจากการวางแผนผังห้องพักของแต่ละโรงแรมแตกต่างกัน เช่น ห้องพักแบบห้องเดี่ยว (Single) ห้องพักแบบห้องคู่ 2 ท่าน (Twin/Double) และ ห้องพักแบบ 3 ท่าน / 3 เตียง (Triple Room) จึงอาจทำให้ห้องพักแต่ละประเภท อาจจะไม่ติดกัน หรือ อยู่คนละชั้นกัน และบางโรงแรมอาจจะไม่มีห้องพักแบบ 3 ท่าน ซึ่งถ้าต้องการเข้าพัก 3 ท่าน อาจจะต้องเป็น 1 เตียงใหญ่ กับ 1 เตียงพับเสริม หรือ อาจมีความจำเป็นต้องแยกห้องพักเป็นห้องคู่ 1 ห้อง (Twin/Double) และ ห้องเดี่ยว 1 ห้อง (Single) ไม่ว่าจะกรณีใดๆ ทางบริษัทขอสงวนสิทธิ์ในการเรียกเก็บค่าบริการเพิ่มตามจริงที่เกิดขึ้นจากนักท่องเที่ยว
2. กรณีที่มีงานจัดประชุมนานาชาติ (Trade Fair) เป็นผลให้ค่าโรงแรมสูงขึ้นมาก และ ห้องพักในเมืองเต็ม บริษัทฯ ขอสงวนสิทธิ์ในการปรับเปลี่ยน หรือย้ายเมืองเพื่อให้เกิดความเหมาะสม
3. โดยส่วนใหญ่ตามธรรมเนียม ของห้องพักจะเป็นห้องพักที่ห้ามสูบบุหรี่ (Non Smoking Room) โดยทางโรงแรมอาจมีการติดตั้งอุปกรณ์ดับจับควันไว้ในห้อง กรณีที่มีการลักลอบสูบบุหรี่ในห้องพัก และถูกตรวจสอบได้ ผู้เข้าพักจำเป็นต้องชำระค่าปรับกับโรงแรม โดยตรง โดยค่าปรับขึ้นอยู่กับเงื่อนไขของแต่ละโรงแรม



ข้อมูลสำคัญเกี่ยวกับสายการบินที่ท่านควรรทราบ

1. เกี่ยวกับที่นั่งบนเครื่องบิน เนื่องจากบัตรโดยสาร เป็นแบบหมู่คณะ (ราคาพิเศษ) สายการบินจึงขอสงวนสิทธิ์ในการเลือกที่นั่งบนเครื่องบินทุกกรณี แต่ทางบริษัทจะพยายามให้มากที่สุด ให้ลูกค้าผู้เดินทางที่มาด้วยกันได้นั่งด้วยกัน หรือใกล้กันให้มากที่สุดเท่าที่จะสามารถทำได้
2. กรณีที่ท่านเป็นมุสลิม หรือ นับถือศาสนาอิสลาม หรือ แพ้อาหารบางประเภท โปรดระบุมาให้ชัดเจนในขั้นตอนการจอง กรณีที่แจ้งล่วงหน้าก่อนเดินทางกะทันหัน อาจมีค่าใช้จ่ายเพิ่มเพื่อชำระกับเมนูใหม่ที่ต้องการ เพราะเมนูเดิมของคุณ ไม่สามารถยกเลิกได้
3. บางสายการบินอาจมีเงื่อนไขเกี่ยวกับการให้บริการอาหารบนเครื่องบินแตกต่างกัน ขอให้ท่านทำความเข้าใจถึงวัฒนธรรมประจำชาติ ของแต่ละสายการบินที่กำลังให้บริการท่านอยู่
4. สายการบินอาจมีการงดเสิร์ฟอาหาร และเครื่องดื่ม หรือเปลี่ยนแปลงรูปแบบอาหาร ขึ้นอยู่กับสายการบินเป็นผู้กำหนด



เงื่อนไข และข้อควรทราบอื่นๆ ที่ท่านควรทราบ

1. ทัวร์นี้สำหรับผู้มีวัตถุประสงค์เพื่อการท่องเที่ยวเท่านั้น
2. ทัวร์นี้ขอสงวนสิทธิ์สำหรับผู้เดินทางที่ถือหนังสือเดินทางธรรมดา (หน้าปกสีน้ำตาล / เลือดหมู) เท่านั้น กรณีที่ท่านถือหนังสือเดินทางราชการ (หน้าปกสีน้ำเงินเข้ม) หนังสือเดินทางทูต (หน้าปกสีแดงสด) และต้องการเดินทางไปพร้อมคณะทัวร์ อันมีวัตถุประสงค์เพื่อการท่องเที่ยว โดยไม่มีจดหมายเชิญ หรือ เอกสารใดเชื่อมโยงเกี่ยวกับการขออนุญาตการใช้หนังสือเดินทางพิเศษอื่นๆ หากไม่ผ่านการอนุมัติของเคาน์เตอร์เช็คอิน ด้านตรวจคนเข้าเมือง ทั้งฝั่งประเทศไทย (ต้นทาง) ขาวอก และ ต่างประเทศ (ปลายทาง) ขาเข้า ไม่ว่ากรณีใดก็ตาม ทางบริษัทขอสงวนสิทธิ์ไม่รับผิดชอบความผิดพลาดที่จะเกิดขึ้นในส่วนนี้ ไม่ว่าส่วนใดส่วนหนึ่ง
3. ทัวร์นี้เป็นทัวร์แบบเหมาจ่ายล่วงหน้าเรียบร้อยแล้วทั้งหมด หากท่านไม่ได้ร่วมเดินทางหรือใช้บริการตามที่ระบุไว้ในรายการ ไม่ว่าจะบางส่วนหรือทั้งหมด หรือถูกปฏิเสธการเข้า-ออกเมือง หรือด้วยเหตุผลใดๆ ก็ตาม ทางบริษัทขอสงวนสิทธิ์ไม่คืนเงินค่าบริการ ไม่ว่าจะบางส่วนหรือทั้งหมดให้แก่ท่านไม่ว่ากรณีใดๆ ก็ตาม
4. ทางบริษัทขอสงวนสิทธิ์ไม่รับผิดชอบค่าเสียหายจากความผิดพลาดในการสะกดชื่อ นามสกุล คำนำหน้าชื่อ เลขที่หนังสือเดินทาง เลขที่วีซ่า และอื่นๆ เพื่อใช้ในการจองตั๋วเครื่องบิน ในกรณีที่นักท่องเที่ยว หรือ เอเยนต์ไม่ได้ส่งหน้าหนังสือเดินทาง และ หน้าวีซ่ามาให้กับทางบริษัทพร้อมการชำระเงินมัดจำหรือส่วนที่เหลือทั้งหมด
5. ทางบริษัทขอสงวนสิทธิ์ในการเปลี่ยนแปลงรายการการเดินทางตามความเหมาะสม เพื่อให้สอดคล้องกับ สถานการณ์ ภูมิอากาศ และเวลา ณ วันที่เดินทางจริงของประเทศที่ท่านเดินทาง ทั้งนี้ ทางบริษัทจะคำนึงถึงความปลอดภัย และ ประโยชน์ของลูกค้าเป็นสำคัญ
6. ทางบริษัทขอสงวนสิทธิ์ไม่รับผิดชอบต่อความเสียหายหรือค่าใช้จ่ายใดๆ ที่เพิ่มขึ้นของนักท่องเที่ยวที่ไม่ได้เกิดจากความผิดของทางบริษัท เช่น ภัยธรรมชาติ การจลาจล การนัดหยุดงาน การปฏิบัติ อุบัติเหตุ ความเจ็บป่วย ความสูญหายหรือเสียหายของสัมภาระ ความล่าช้า เปลี่ยนแปลง หรือการบริการของสายการบิน เหตุสุดวิสัยอื่น เป็นต้น
7. อัตราค่าบริการนี้คำนวณจากอัตราแลกเปลี่ยนเงินตราต่างประเทศ ณ วันที่ทางบริษัทเสนอราคา ดังนั้น ทางบริษัทขอสงวนสิทธิ์ในการปรับราคาค่าบริการเพิ่มขึ้น ในกรณีที่มีการเปลี่ยนแปลงอัตราแลกเปลี่ยนเงินตราต่างประเทศ ค่าตัว เครื่องบิน ค่าภาษีน้ำมัน ค่าภาษีสนามบิน ค่าประกันภัยสายการบิน การเปลี่ยนแปลงเที่ยวบิน ฯลฯ ที่ทำให้ต้นทุนสูงขึ้น
8. มีบุคคล พนักงาน หรือตัวแทนของทางบริษัท ไม่มีอำนาจในการให้คำสัญญาใดๆ แก่บริษัท เว้นแต่มีเอกสารลงนามโดยผู้มีอำนาจของบริษัทกำกับเท่านั้น
9. นักท่องเที่ยวต้องมีความพร้อมในการเดินทางทุกประการ หากเกิดเหตุสุดวิสัยใดๆ ระหว่างรอการเดินทาง อันไม่ใช่เหตุที่เกี่ยวข้องกับทางบริษัท อาทิ วีซ่าไม่ผ่าน เกิดอุบัติเหตุที่ไม่สามารถควบคุมได้ นอกเหนือการควบคุมและคาดหมาย ทางบริษัทจะรับผิดชอบคืนค่าทัวร์เฉพาะส่วนที่บริษัทยังไม่ได้ชำระแก่ทางผู้ค้าของทางบริษัท หรือจะต้องชำระตามข้อ ตกลงแก่ผู้ค้าตามหลักปฏิบัติเท่านั้น
10. คณะทัวร์นี้ เป็นการชำระค่าใช้จ่ายทั้งหมดแบบผูกขาดกับตัวแทนบริษัทที่ได้รับการรับรองอย่างถูกต้อง ณ ประเทศปลายทาง ซึ่งบางส่วนของโปรแกรมอาจจำเป็นต้องท่องเที่ยวอันเป็นไปตามนโยบายของประเทศปลายทางนั้นๆ กรณีที่ท่านไม่ต้องการใช้บริการส่วนใดส่วนหนึ่ง ไม่ว่ากรณีใดก็ตาม จะไม่สามารถคืนค่าใช้จ่ายให้ได้ และ อาจมีค่าใช้จ่ายเพิ่มเติมขึ้น ตามมาเป็นบางกรณี ทางบริษัทขอสงวนสิทธิ์ในการเรียกเก็บค่าใช้จ่ายที่เกิดขึ้นจริงทั้งหมดกับผู้เดินทาง กรณีที่เกิดเหตุการณ์นี้ขึ้น ไม่ว่ากรณีใดก็ตาม
11. กรณีลูกค้าที่จองเฉพาะทัวร์ไม่รวมบัตรโดยสารโดยเครื่องบิน (จอยด์แลนด์ทัวร์ ชื่อตัวเครื่องบินแยกเอง) ในวันเริ่มทัวร์ (วันที่หนึ่ง) ท่านจำเป็นต้องมารอคณะท่านั้น ทางบริษัทไม่สามารถให้คณะ รอท่านได้ ไม่ว่ากรณีใดก็ตาม กรณีที่ไฟล์ทของท่านถึงช้ากว่าคณะ และ ยืนยืนเดินทาง ท่านจำเป็นต้องเดินทางตามคณะไปยังเมือง หรือ สถานที่ท่องเที่ยวที่คณะอยู่ในเวลานั้นๆ กรณีนี้ จะมีค่าใช้จ่ายเพิ่ม ท่านจำเป็นต้องชำระค่าใช้จ่ายที่ใช้ในการเดินทางด้วยตนเองทั้งหมดเท่านั้น ไม่ว่า กรณีใดก็ตาม และ ทางบริษัทขอสงวนสิทธิ์ไม่สามารถชดเชย หรือ กดแทน หากท่านไม่ได้ท่องเที่ยวเมือง หรือ สถานที่ท่องเที่ยวใดๆ สถานที่หนึ่ง ทุกกรณี เนื่องจากเป็นการชำระแบบเหมาจ่ายกับตัวแทนแล้วทั้งหมด