



บริษัท แกรนด์ทัวร์ริสโม จำกัด (สำนักงานใหญ่)
55/26 หมู่บ้านทาวน์พลัส เกษตร-นวมินทร์ แขวงนวลจันทร์ เขตบึงกุ่ม กรุงเทพฯ 10230
55/26 TOWN+ KASET-NAVAMIN VILLAGE NUANCHAN BUENKUM BANGKOK 10230

TEL : 02-508-1010
info@grandtourismo.co.th
www.grandtourismo.co.th

LICENSE NO : 11/11512

MACAU ZHUHAI

มาเก๊า จูไห่ วัตอามา เวนเซี่ยน

ZGMFM-2602VZ

3 | **2** | **VZ**
วัน | คืน | วัน

เยือนลาสเวกัสแห่งเอเชีย "THE VENETIAN"
ชอพรวัตอามา วัตฝูโถว เช็คอินโรงละครหอไข่มุก ถ่ายรูปคู่หัวหมี

เดินทาง : มี.ค. - ต.ค. 69

11,990 ราคาเริ่ม

★ **แถมฟรี!!** ★
ประกันอุบัติเหตุ

★ **เมนูพิเศษ!!** ★ "เปิดย่าง" สตรีงจูไห่
ชมความงาม "โรงละครหอไข่มุก"

เกียรติครบทุกวันไม่มีอิสระ น้ำดื่มวันละ 1 ขวด

15 คน ออกเดินทาง **4** บริการอาหาร **3** ที่พักโรงแรม 3 ดาว **20** นำนักรกระเป๋า 20 กก.

LET'S GO GROUP



บริษัท แกรนด์ทัวร์ริสโม จำกัด (สำนักงานใหญ่)
 55/26 หมู่บ้านทาวน์พลัส เกษตร-นวมินทร์ แขวงนวลจันทร์ เขตบึงกุ่ม กรุงเทพฯ 10230
 55/26 TOWN+ KASET-NAVAMIN VILLAGE NUANCHAN BUENKUM BANGKOK 10230

TEL : 02-508-1010
 info@grandtourismo.co.th
 www.grandtourismo.co.th

LICENSE NO : 11/11512

เที่ยวกับเรา...ไม่มีวันสิ้นสุด

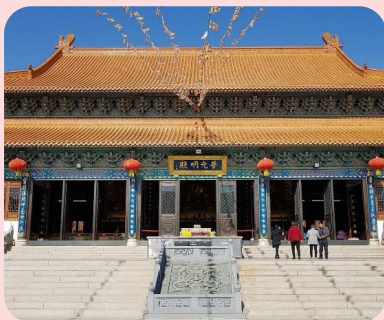
ZGMFM-2602VZ

3 | 2 | VZ
 วัน | คืน | บิน



MACAU ZHUHAI

มาเก๊า จูไห่ วัตอาม่า เวเนเซียน



โปรแกรมเดินทาง 3 วัน 2 คืน VIETJET AIR (VZ)
 มีนาคม - ตุลาคม 2569

น้ำหนักกระเป๋า 20 Kg
 อาหาร 4 มื้อ

ราคาเริ่ม **11,990** บาท

BKK



MFM

MFM



BKK

ไฟล์ทบิน

เวลาออก

เวลาถึง

VZ3732

16:55

20:40

ไฟล์ทบิน

เวลาออก

เวลาถึง

VZ3733

21:35

23:25

วันที่

โปรแกรมทัวร์

อาหาร

เช้า

เที่ยง

เย็น

โรงแรม

1 สนามบินสุวรรณภูมิ - สนามบินมาเก๊า - ข้ามด่านไปเมืองจูไห่

IRVINE HOLIDAY HOTEL,
 ZHUHAI
 หรือเทียบเท่า ★★★

2 จูไห่ฟิชเชอร์เกิร์ล - ถ่ายรูปโรงละครหอยไข่มุก - วัดจูไห่ผู้ไถ่ชาน -
 ร้านผ้าไหม - ร้านบัวหิมะ - ตลาดกงเป๋ย

✓

เปิดอย่าง

✗

IRVINE HOLIDAY HOTEL,
 ZHUHAI
 หรือเทียบเท่า ★★★

3 ร้านหยก - ข้ามด่านกลับมาเก๊า - วัตอาม่า - ร้านขนมพื้นเมือง - วิหาร
 เซนต์ปอล - เชนาโดัสแควร์ - เวเนเซียน - สนามบินมาเก๊า -
 สนามบินสุวรรณภูมิ

✓

✓

✗

** อัตราค่าบริการนี้เฉพาะพาสปอร์ตไทยเท่านั้น ในกรณีพาสปอร์ตต่างชาติ จ่ายเพิ่ม ท่านละ 5,000 บาท **

** กรณีไม่ประสงค์ลงร้านรัฐบาลจีน จ่ายเพิ่ม 5,000 บาท/ท่าน **

GTM-01 ZGMFM-2602VZ

อัตราค่าบริการ



วันเดินทาง	ราคาทัวร์/ท่าน พักห้องละ 2-3 ท่าน	ราคาทัวร์เด็ก/ท่าน อายุไม่เกิน 12 ปี มีเตียง / ไม่มีเตียง	ราคาทัวร์ไม่รวม ตั๋วเครื่องบิน	ราคา ห้องพักเดี่ยว
27 – 29 มีนาคม 2569	11,990	11,990	11,990	3,500
28 – 30 มีนาคม 2569	11,990	11,990	11,990	3,500
03 – 05 เมษายน 2569	13,990	13,990	13,990	4,500
04 – 06 เมษายน 2569	14,990	14,990	14,990	4,500
10 – 12 เมษายน 2569	16,990	16,990	16,990	4,500
11 – 13 เมษายน 2569	17,990	17,990	17,990	4,500
12 – 14 เมษายน 2569	17,990	17,990	17,990	4,500
13 – 15 เมษายน 2569	17,990	17,990	17,990	4,500
24 – 26 เมษายน 2569	11,990	11,990	11,990	3,500
01 – 03 พฤษภาคม 2569	14,990	14,990	14,990	4,500
02 – 04 พฤษภาคม 2569	14,990	14,990	14,990	4,500
08 – 10 พฤษภาคม 2569	11,990	11,990	11,990	3,500
30 พ.ค. – 01 มิ.ย. 2569	13,990	13,990	13,990	4,500
09 - 11 ตุลาคม 2569	12,990	12,990	12,990	3,500
10 – 12 ตุลาคม 2569	13,990	13,990	13,990	4,500
11 – 13 ตุลาคม 2569	14,990	14,990	14,990	4,500
16 – 18 ตุลาคม 2569	13,990	13,990	13,990	3,500
23 – 25 ตุลาคม 2569	14,990	14,990	14,990	4,500

อัตราค่าบริการสำหรับ เด็กอายุไม่เกิน 2 ปี ณ วันเดินทางกลับ (Infant) 10,000 บาท

** อัตรานี้ไม่รวมค่าทิปคนขับรถ มัคคุเทศก์ท้องถิ่น และ หัวหน้าทัวร์ ท่านละ 2,000 บาท/ท่าน **



บริษัท แกรนด์ทัวร์ริสโม จำกัด (สำนักงานใหญ่)

55/26 หมู่บ้านกาวินพลัส เกษตร-นวมินทร์ แขวงนวลจันทร์ เขตบึงกุ่ม กรุงเทพฯ 10230
55/26 TOWN+ KASET-NAVAMIN VILLAGE NUANCHAN BUENGGUM BANGKOK 10230

TEL : 02-508-1010

info@grandtourismo.co.th

www.grandtourismo.co.th

LICENSE NO : 11/11512

สำคัญโปรดอ่าน

1. กรุณาทำการจองล่วงหน้าก่อนเดินทางอย่างน้อย 30 วัน พร้อมชำระเงินมัดจำ **ท่านละ 7,000 บาท/ท่าน** และชำระส่วนที่เหลือ 21 วัน ก่อนการเดินทาง กรณีวันเดินทางน้อยกว่า 21 วัน ต้องชำระค่าทัวร์เต็มจำนวน 100% เท่านั้น
2. อัตราค่าบริการนี้ จำเป็นต้องมีผู้เดินทาง จำนวน 15 ท่าน ขึ้นไป ในแต่ละคณะ กรณีที่มีผู้เดินทางไม่ถึงตามจำนวนที่กำหนด ทางบริษัทฯ ขอสงวนสิทธิ์ในการเลื่อนการเดินทาง หรือเปลี่ยนแปลงอัตราค่าบริการ (ปรับราคาเพิ่มขึ้น เพื่อให้คณะได้ออกเดินทาง ตามความต้องการ)
3. **ราคานี้สำหรับพาสปอร์ตไทยเท่านั้น สำหรับพาสปอร์ตต่างชาติชำระเพิ่ม 5,000 บาท/ท่าน ทุกกรณี**
4. ท่านที่ต้องออกบัตรโดยสารภายในประเทศ (ตัวเครื่องบิน, รถทัวร์, รถไฟ) กรุณาสอบถามที่เจ้าหน้าที่ทุกครั้งก่อนทำการออกบัตรโดยสาร เนื่องจากสายการบินอาจมีการปรับเปลี่ยนไฟล์ท์ หรือ เวลาบิน โดยไม่แจ้งให้ทราบล่วงหน้า และการแนะนำจากเจ้าหน้าที่เป็นเพียงการแนะนำเท่านั้น
5. ระหว่างท่องเที่ยวหากนักท่องเที่ยวได้รับการตรวจยืนยันว่ามีเชื้อโควิด ทางโรงแรมอาจมีค่าทำความสะอาดห้องพักเพิ่มเติม (ไม่รวมอยู่ในรายการทัวร์)
6. ในกรณีที่ภาครัฐทั้งไทย และประเทศปลายทางมีข้อกำหนดในการกักตัว หรือ การตรวจหาเชื้อโควิด-19 ทุกประเภท ผู้เดินทางต้องรับผิดชอบค่าใช้จ่ายส่วนนี้ด้วยตัวเอง (ไม่รวมอยู่ในรายการทัวร์)
7. อาหารบนเครื่องบินไปตามนโยบายของสายการบิน
8. น้ำดื่มวันละ 1 ขวด



Day1 สนามบินสุวรรณภูมิ – สนามบินมาเก๊า - ข้ามด่านไปเมืองจูไห่

- 14.55 น. พร้อมกันที่ สนามบินสุวรรณภูมิ ชั้น 4 โดยมีป้ายต้อนรับ เลทส์โกกริป และมีเจ้าหน้าที่คอยอำนวยความสะดวกพร้อมแนะนำข้อมูลในการเดินทางให้แก่ท่าน
- 16.55 น. นำท่านออกเดินทางสู่ **สนามบินมาเก๊า (ประเทศจีน)** โดยสายการบิน **VIETJET AIR** เที่ยวบินที่ **VZ3732** (ไม่มีบริการอาหารและเครื่องดื่มบนเครื่อง)
- 20.40 น. ถึงสนามบินมาเก๊า หลังจากนั้นนำท่านผ่านขั้นตอนการตรวจคนเข้าเมือง รับสัมภาระ (เวลาท้องถิ่นเร็วกว่าประเทศไทย 1 ชั่วโมง) หลังผ่านพิธีการตรวจคนเข้าเมือง
 นำท่านเดินทางสู่ **เมืองจูไห่ (Zhuhai)** เป็นเมืองชายฝั่งทะเลทางตอนใต้ของมณฑลกว่างตุ้ง ประเทศจีน และเป็นหนึ่งในห้าเขตเศรษฐกิจพิเศษของประเทศ เป็นที่รู้จักในฐานะเมืองแห่งความโรแมนติก มีทัศนียภาพสวยงาม และมีความสะอาดเป็นเลิศ ด้วยความที่ตั้งอยู่ใกล้กับมาเก๊า ทำให้หลายคนนิยมเดินทางท่องเที่ยวแบบพ่วงกันระหว่างสองเมืองนี้

พักที่ IRVINE HOLIDAY, ZHUHAI ระดับ 3 ดาว หรือเทียบเท่า

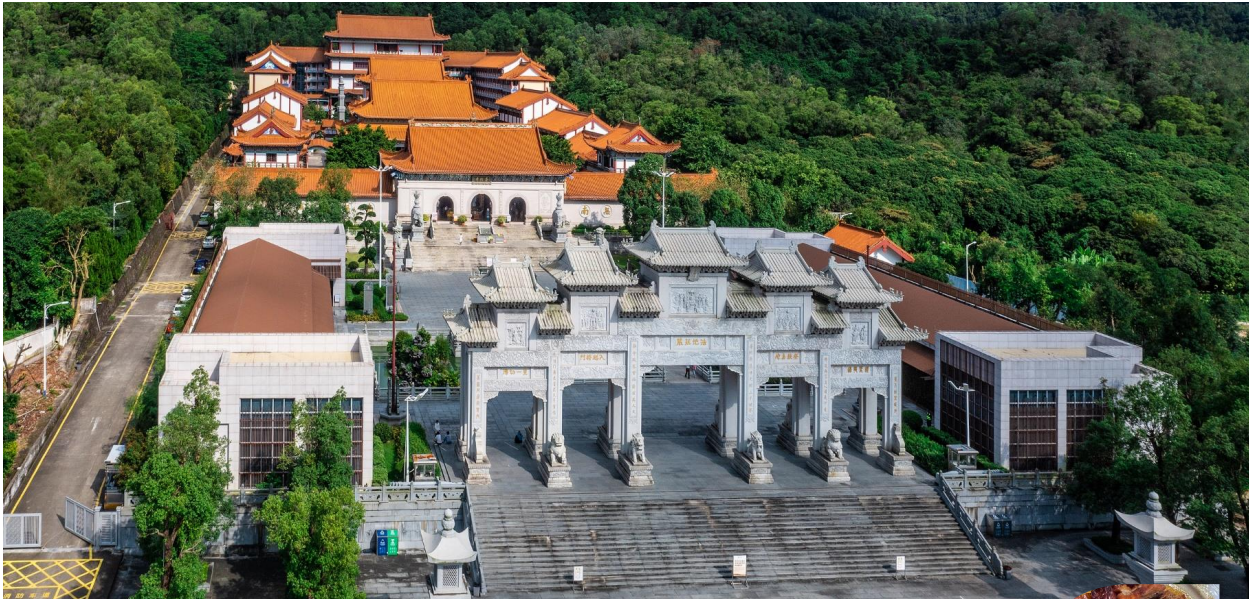


Day2 จูไห่ฟิชเชอร์เกิร์ล - ถ่ายรูปโรงละครหอยไข่มุก - วัดจูไห่โลวซาน - ร้านผ้าไหม - ร้านบัวหิมะ - ตลาดกงเป๋ย

เช้า บริการอาหารเช้า ณ ห้องอาหารของโรงแรม (1)

นำท่านชม **จูไห่ฟิชเชอร์เกิร์ล (The Fisher Girl Statue)** หรือ หวีหนี สัญลักษณ์เมืองจูไห่ รูปปั้นประติมากรรมอันสวยงามโดดเด่นของเมืองจูไห่บริเวณอ่าวเซียงหู เป็นรูปปั้นที่มีแกะสลักสูงถึง 8.7 เมตร สร้างจากหินแกรนิตทราย และออกแบบให้หญิงสาวยกไข่มุกสว่างไสวขึ้นเหนือศีรษะด้วยสองมืออย่างสง่างาม โดยได้รับแรงบันดาลใจจากตำนานของท้องถิ่น เป็นเรื่องราวของธิดาแห่งท้องทะเลแสนสวย อิสระให้ท่านถ่ายภาพตามอัธยาศัย นำแวะถ่ายรูป **โรงละครหอยไข่มุก (Zhuhai Opera House)** หนึ่งในแลนมาร์กสำคัญที่ไม่ควรพลาด
 เมื่อไปเยือนเมืองจูไห่มีลักษณะทางสถาปัตยกรรมที่โดดเด่น ล้ำยุคและทันสมัย มีความสวยงามทั้งกลางวันและกลางคืน ได้รับการออกแบบเป็นรูปทรงเปลือกหอยขนาดเล็กและใหญ่อยู่ใกล้เคียงกันซึ่งมีชื่อเรียกของเปลือกหอยอันเล็กกว่า “เปลือกหอยดวงจันทร์” โดยเป็นโรงละครที่สามารถรองรับผู้เข้าชมได้ 500 คน และเปลือกหอยอันใหญ่กว่า “เปลือกหอยดวงอาทิตย์” ซึ่งเป็นโรงละครขนาดใหญ่ที่สามารถรองรับผู้เข้าชมได้มากถึง 1,600 คน ที่สามารถตอบสนองความต้องการด้านดนตรีขนาดใหญ่ ทั้งละครเพลง บัลเลต์ ซิมโฟนี และการแสดงสุดอลังการได้มากมาย





เที่ยง

บริการอาหารกลางวัน ณ ภัตตาคาร พิเศษเมนู เป็ดย่าง (2)



จากนั้นนำท่านเดินทางสู่ **วัดจูไห่ผู้โถวซาน (ZHU HAI PUTOU SHAN TEMPLE)** เป็นวัดที่สร้างในศตวรรษที่

20 มีความกว้างขวาง สะอาด สวยงาม เป็นระเบียบดีมาก ภายในจะไม่มีอนุญาตให้จุดธูป ยกเว้นด้านหน้าวัดเพียงจุดเดียว พระโพธิสัตว์กวนอิมเป็นอวตารหนึ่งของพระอมิตาพุทธเจ้าเป็นมหาบุรุษ มีรูปแบบสถาปัตยกรรมโบราณแบบดั้งเดิม นอกจากนี้พระโพธิสัตว์กวนอิมยังมีพระพุทธรูปอีกหลายองค์ รวมทั้งเทพเจ้าอีกหลากหลาย นำท่านเดินทางสู่ **ร้านผ้าไหม** ให้ท่านได้ฟังสรรพคุณของผ้าไหมจีน ชมสินค้าขึ้นชื่อและสินค้าอื่น ๆ อีกมากมาย นำท่านเดินทางสู่ **ร้านบัวหิมะ** ให้ท่านได้ชมสินค้าขึ้นชื่อของประเทศจีน จากนั้นนำท่านเดินทางสู่ **ตลาดกงเป๋ย (Gongbei Market)** แหล่งช้อปปิ้งตลาดใต้ดินกงเป๋ยมีสินค้านานาชนิด เป็นตลาดที่อยู่ชั้นใต้ดินของเมืองจูไห่ ตลาดที่นี่จะคล้าย ๆ มาบุญครอง ที่จูไห่จะเป็นเมืองเล็ก ๆ จึงไม่ค่อยมีมลพิษ สภาพแวดล้อมจึงสวยงาม สะอาดและอากาศบริสุทธิ์มาก ที่นี่ก็เหมือนห้างช้อปปิ้งขนาดเล็ก มีทั้งร้านเสื้อผ้า รองเท้า กระเป๋า เครื่องประดับ ร้านขายของฝาก ร้านขนม ร้านชาวม และสินค้าอื่น ๆ อีกมากมาย ที่สำคัญของที่นี้ราคาไม่แพง อิสระให้ท่านเลือกซื้อสินค้า ตามอัธยาศัย



**ค่ำ
พักที่**

**อิสระอาหารค่ำ เพื่อให้เป็นการใช้เวลาในการท่องเที่ยว
 IRVINE HOLIDAY, ZHUHAI ระดับ 3 ดาว หรือเทียบเท่า**



Day3 ร้านหยก - ชำม่านกลับมาเก๊า - วัดอาม่า - ร้านขนม - วิหารเซนต์ปอล - เซนาโดัสแควร์ - เวเนเซียน - สนามบินมาเก๊า - สนามบินสุวรรณภูมิ

เช้า

บริการอาหารเช้า ณ ห้องอาหารของโรงแรม (3)

นำท่านเดินทางสู่ **ร้านหยก** ให้ท่านได้ชมหยกที่สวยงามและเลือกซื้อเลือกชมสินค้าอื่นๆ มากมาย จากนั้นนำท่าน **ชำม่านกลับสู่มาเก๊า** จากนั้นนำท่านสู่ **วัดอาม่า (A - Ma TEMPLE)** เป็นหนึ่งในวัดสำคัญ ศักดิ์สิทธิ์ และเก่าแก่ที่สุดของมาเก๊าเลยก็ว่าได้ค่ะ มีผู้นิยมไปกราบไหว้ขอพรเรื่องหน้าที่ การงาน การเงิน และความเป็นสิริมงคลกันไม่เว้นแต่ละวัน จึงกลายเป็นแหล่งท่องเที่ยวสำคัญของมาเก๊าที่ทุกคนไม่ควรพลาดคนไทยคุ้นหูในชื่อ “ศาลเจ้าแม่ทับทิม” สร้างขึ้นตั้งแต่ปี 1488 ตั้งอยู่ทางตอนใต้ของเกาะมาเก๊า (Macau) มีเทพศักดิ์สิทธิ์องค์ต่างๆ ซึ่งผสมผสานความเชื่อทางพุทธศาสนา ลัทธิเต๋า คติความเชื่อพื้นบ้าน วัฒนธรรมประเพณี และความศรัทธา โดยตัววัดมีความเก่าแก่อย่างมาก ทำให้มีคุณค่าทางประวัติศาสตร์ จึงทำให้วัดแห่งนี้ กลายเป็นหนึ่งในสถานที่ที่กำหนดไว้ในศูนย์ประวัติศาสตร์แห่งมาเก๊า นำท่านแวะ **ร้านขนมพื้นเมือง** ให้ท่านได้ชิมและซื้อขนม รวมถึงวิตามินต่างๆ ในราคาโดนใจ อาทิ เช่น วิตามินสกัดจากปลาทะเลน้ำลึก, น้ำมันผึ้งที่ช่วยบำรุงผิวพรรณ หรือหมูแผ่น เป็นต้น



กลางวัน

บริการอาหารกลางวัน ณ **ภัตตาคาร (4)**

จากนั้นนำท่านชม **วิหารเซนต์ปอล (Ruins of St. Paul's)** โบสถ์แห่งนี้เคยเป็นส่วนหนึ่งของวิทยาลัยเซนต์ปอล ซึ่งก่อตั้งในปี ค.ศ. 1594 และปิดไปในปี ค.ศ. 1762 และเป็นมหาวิทยาลัยตามแบบตะวันตกแห่งแรกของเอเชียตะวันออก โบสถ์เซนต์ปอลสร้างขึ้นในปี ค.ศ. 1580 แต่ถูกทำลายถึงสองครั้ง ในปี ค.ศ. 1595 และ ค.ศ. 1601 ตามลำดับ จนกระทั่งเกิดเพลิงไหม้ในปี ค.ศ. 1835 ทั้งวิทยาลัย และโบสถ์ถูกทำลายจนเหลือแต่ด้านหน้าของตึกฐานโบสถ์ส่วนใหญ่และบันไดด้านหน้าของตึกแสดงให้เห็นถึงสไตล์ผสมระหว่างตะวันออกและตะวันตกและมีอยู่ที่นี่เพียงแห่งเดียวเท่านั้นในโลก





นำท่านเดินทางสู่ **เซนาโดสแควร์ (Senado Square)** อิสระให้ท่านได้เดินเที่ยวและเลือกซื้อสินค้าตามอัธยาศัย เป็นย่านยอดฮิตของมาเก๊า มีทั้งสถาปัตยกรรมสไตล์โปรตุเกสผสมผสานกันวัฒนธรรมจีนให้เที่ยวชม นอกจากนี้ยังมีร้านอาหารชื่อดังและร้านขนมมาร์ตไซเจ้าอร่อยอยู่ไม่ไกลอีกด้วย บริเวณย่านนี้จะมีจุดท่องเที่ยวหลายแห่งให้แวะชมได้ อิสระให้ท่านได้เดินเที่ยวและเลือกซื้อสินค้าตามอัธยาศัย เดินทางสู่ **เวเนเซียน (The Venetian Macao)** เป็นคาสิโนคอมเพล็กซ์ขนาดใหญ่สุดของมาเก๊าที่มีโซนคาสิโนที่ใหญ่ที่สุดในโลก รวมทั้งยังเป็นอาคารที่มีพื้นที่ใช้สอยขนาดใหญ่ที่สุดในเอเชียด้วย แต่สิ่งที่มีชื่อเสียงของเวเนเซียนสำหรับนักท่องเที่ยวทั่วไปคือโซนที่เป็นห้าง ซึ่งออกแบบและตกแต่งให้เหมือนกับสไตล์เมืองเวนิสของประเทศอิตาลี ซึ่งสร้างออกมาได้สวยงามและน่าตื่นตาตื่นใจจนมีชื่อเสียงไปทั่วโลก บรรยากาศในโซนห้างของเวเนเซียนเรียกว่า Grand Canal Shoppes อยู่ที่ด้านข้างของคาสิโนซึ่งจะแยกส่วนกันชัดเจนแต่จะมีทางเดินเชื่อมถึงกันได้ ภายในห้างจะมีรูปร่างคล้ายกับตัว U ที่มีคลองไหลผ่านกลางทางเดินซึ่งจะมีบริการเรือพายกอนโดลา (Gondola) ส่วนเพดานจะทาสีและให้แสงเหมือนกับเป็นท้องฟ้า ร้านต่างๆ ภายในห้างค่อนข้างหลากหลาย ทั้งของกินของใช้ต่างๆ อิสระให้ท่านช้อปปิ้งหรือสนุกสนานกับกิจกรรมภายในเวเนเซียน **(ไม่รวมค่าตั๋วเรือกอนโดลา)**



คำ **อิสระอาหารค่ำ เพื่อไม่ให้เป็นการเสียเวลาในการท่องเที่ยว**

ได้เวลาอันสมควรนำท่านเดินทางสู่ **สนามบินมาเก๊า (ประเทศจีน)**

21.35 น. นำท่านออกเดินทางสู่ **สนามบินสุวรรณภูมิ** ประเทศไทย โดยสายการบิน **VIETJET AIR (VZ)** เที่ยวบินที่ **VZ3733** (ไม่มีบริการอาหารและเครื่องดื่มบนเครื่อง)

23.25 น. เดินทางถึง **สนามบินสุวรรณภูมิ** ประเทศไทย โดยสวัสดิภาพ พร้อมความประทับใจจากทีมงานเลทลีโกกรุ๊ป

✔ อัตราค่าบริการนี้รวม



ค่าตัวเครื่องบินไป-กลับพร้อมคณะ



ค่าภาษีสนามบินทุกแห่งที่มี



ค่าน้ำหนักกระเป๋าสัมภาระ
 เป็นไปตามสายการบินกำหนด



ค่าจ้างมัคคุเทศก์คอยบริการตลอด
 การเดินทาง



ค่าอาหารตามมื้อที่ระบุในรายการ



ค่ารถรับ-ส่ง และนำเที่ยวตามรายการ



ค่าที่พักตามที่ระบุในรายการ
 พักห้องละ 2-3 ท่าน



ค่าเข้าชมสถานที่ต่างๆ ตามรายการ



ค่าประกันอุบัติเหตุระหว่างเดินทาง
 วงเงินท่านละ 1,000,000 บาท
 เชื้อนไขตามกรมธรรม์



ค่าบริการซึ่งได้รวมภาษีมูลค่าเพิ่ม 7% แล้ว
 ถ้าบริษัทสามารถ หัก ภาษี ณ ที่จ่าย 3%
 (ยอดก่อนภาษีมูลค่าเพิ่ม)



ฟรีวีซ่า สำหรับหนังสือเดินทางไทย

✘ อัตราค่าบริการนี้ไม่รวม



ค่าใช้จ่ายส่วนตัวนอกเหนือจากรายการที่ระบุ เช่น ค่าทำหนังสือเดินทาง, ค่าโทรศัพท์, ค่าโทรศัพท์
 ทางไกล, ค่าอินเทอร์เน็ต, ค่าซักรีด, มีนิบาร์ในห้อง (กรุณาสอบถามจากหัวหน้าทัวร์ก่อนการใช้บริการ)



ค่าดำเนินการอื่นๆ สำหรับผู้ที่ไม่ได้ถือหนังสือเดินทางสัญชาติไทย ค่าดำเนินการ
 แจ้งเข้า-ออกประเทศ



ค่าอาหารพิเศษที่นอกเหนือจากรายการทัวร์กำหนด และ รวมถึงการริเคออาหารพิเศษต่างๆ
 เช่น อาหารเจ มังสวิรัต อาหารทะเล เป็นต้น



ค่าบริการอื่นๆเพิ่มของสายการบิน เช่น ที่นั่ง อาหาร วิลแชร์ และ บริการเสริมอื่น (ถ้ามี)



ค่าทิปคนขับรถ หัวหน้าทัวร์และมัคคุเทศก์ท้องถิ่น

เงื่อนไขการยกเลิกการเดินทาง

1. กรณีที่นักท่องเที่ยวต้องการ **ขอยกเลิกการเดินทาง เลื่อน หรือ เปลี่ยนแปลงการเดินทาง**
นักท่องเที่ยว (ผู้มีรายชื่อในเอกสารการจอง) จะต้อง อีเมล เพื่อลงนามในเอกสารแจ้งยืนยันยกเลิก
การจอง กับทางบริษัทเป็นลายลักษณ์อักษรเท่านั้น ทางบริษัทไม่รับยกเลิกการจองผ่านทาง
โทรศัพท์ ไม่ว่ากรณีใดๆ ทั้งสิ้น

2. กรณีนักท่องเที่ยวต้องการ **ขอรับเงินค่าบริการคืน** กรุณาส่งเอกสารทางอีเมล เอกสารที่ใช้ประกอบการ
ขอรับเงินคืนรายละเอียดดังนี้

- หน้าสมุดบัญชีธนาคารที่ต้องการให้นำเงินเข้า
- ใบเรียกเก็บเงิน หรือ หลักฐานการชำระค่าบริการต่างๆ ทั้งหมด
- พาสปอร์ตหน้าแรกของผู้เดินทาง

**** กรณีมอบอำนาจจะต้องมีหนังสือมอบอำนาจ และ สำเนาบัตรประชาชนของผู้รับมอบอำนาจ ****

เงื่อนไขการคืนเงินค่าบริการดังนี้

แจ้งยกเลิกก่อนเดินทาง ตั้งแต่ 30 วันขึ้นไป	คืนค่าใช้จ่ายทั้งหมด หรือ หักค่าใช้จ่ายจริงที่เกิดขึ้น (กรณีวันเดินทางตรงกับช่วงวันหยุดนักขัตฤกษ์ ไม่ว่าวันใดวันหนึ่ง ทางบริษัทขอสงวนสิทธิ์ในการยกเลิกการเดินทางไม่น้อยกว่า 55 วัน)
แจ้งยกเลิกก่อนเดินทาง 15-29 วัน	เก็บค่าใช้จ่ายท่านละ 50% ของค่าทัวร์ หรือ หักค่าใช้จ่ายจริงที่เกิดขึ้น (กรณีที่มีค่าใช้จ่ายตามจริงมากกว่ากำหนด ทางบริษัทขอสงวน สิทธิ์ในการเรียกเก็บค่าใช้จ่ายเพิ่ม)
แจ้งยกเลิกก่อนเดินทาง 0-14 วัน	เก็บค่าใช้จ่ายท่านละ 100% ของค่าทัวร์



ข้อมูลสำคัญเกี่ยวกับโรงแรมที่พักที่ท่านควรทราบ

1. เนื่องจากการวางแผนผังห้องพักของแต่ละโรงแรมแตกต่างกัน

เช่น ห้องพักแบบห้องเดี่ยว (Single) ห้องพักแบบห้องคู่ 2 ท่าน (Twin/Double) และ ห้องพักแบบ 3 ท่าน / 3 เตียง (Triple Room) จึงอาจทำให้ห้องพักแต่ละประเภท อาจจะไม่ติดกัน หรืออยู่คนละชั้นกัน และบางโรงแรมอาจจะไม่มียุทธศาสตร์ห้องพักแบบ 3 ท่าน ซึ่งถ้าต้องการเข้าพัก 3 ท่าน อาจจะต้องเป็น 1 เตียงใหญ่ กับ 1 เตียงพับเสริม หรือ อาจมีความจำเป็นต้องแยกห้องพักเป็นห้องคู่ 1 ห้อง (Twin/Double) และ ห้องเดี่ยว 1 ห้อง (Single) ไม่ว่ากรณีใดๆ ทางบริษัทขอสงวนสิทธิ์ในการเรียกเก็บค่าบริการเพิ่มตามจริงที่เกิดขึ้นจากนักท่องเที่ยว

2. กรณีที่มีงานจัดประชุมนานาชาติ (Trade Fair) เป็นผลให้ค่าโรงแรมสูงขึ้นมาก และห้องพักในเมืองเต็ม บริษัทฯ ขอสงวนสิทธิ์ในการปรับเปลี่ยน หรือย้ายเมืองเพื่อให้เกิดความเหมาะสม

3. โดยส่วนใหญ่ตามธรรมเนียม ของห้องพักจะเป็นห้องพักที่ห้ามสูบบุหรี่ (Non Smoking Room) โดยทางโรงแรมอาจมีการติดตั้งอุปกรณ์ดับจับควันไว้ในห้อง กรณีที่มีการลักลอบสูบบุหรี่ในห้องพัก และถูกตรวจสอบได้ ผู้เข้าพักจำเป็นต้องชำระค่าปรับกับโรงแรมโดยตรง โดยค่าปรับขึ้นอยู่กับเงื่อนไขของแต่ละโรงแรม



ข้อมูลสำคัญเกี่ยวกับสายการบินที่ท่านควรทราบ

1. เกี่ยวกับที่นั่งบนเครื่องบิน เนื่องจากบัตรโดยสาร เป็นแบบหมู่คณะ (ราคาพิเศษ) สายการบินจึงขอสงวนสิทธิ์ในการเลือกที่นั่งบนเครื่องบินทุกกรณี แต่ทางบริษัทฯ จะพยายามให้มากที่สุด ให้ลูกค้าผู้เดินทางที่มาด้วยกันได้นั่งด้วยกัน หรือใกล้กันให้มากที่สุดเท่าที่จะสามารถทำได้

2. กรณีที่ท่านเป็นมุสลิม หรือ นับถือศาสนาอิสลาม หรือ แพ้อาหารบางประเภท โปรดระบุมาให้ชัดเจนในขั้นตอนการจอง กรณีที่แจ้งล่วงหน้าก่อนเดินทางกะทันหัน อาจมีค่าใช้จ่ายเพิ่มเพื่อชำระกับเมนูใหม่ที่ต้องการ เพราะเมนูเดิมของคุณ ไม่สามารถยกเลิกได้

3. บางสายการบินอาจมีเงื่อนไขเกี่ยวกับการให้บริการอาหารบนเครื่องบินแตกต่างกัน ขอให้ท่านทำความเข้าใจถึงวัฒนธรรมประจำชาติ ของแต่ละสายการบินที่กำลังให้บริการท่านอยู่

4. สายการบินอาจมีการงดเสิร์ฟอาหาร และเครื่องดื่ม หรือเปลี่ยนแปลงรูปแบบอาหาร ขึ้นอยู่กับสายการบินเป็นผู้กำหนด



เงื่อนไข และข้อควรทราบอื่นๆ ทัวไป ที่ท่านควรทราบ

1. ทัวร์นี้สำหรับผู้มีวัตถุประสงค์ประสงค์เพื่อการท่องเที่ยวเท่านั้น
2. ทัวร์นี้ขอสงวนสิทธิ์สำหรับผู้เดินทางที่ถือหนังสือเดินทางธรรมดา (หน้าปกสีน้ำตาล / เลือดหมู) เท่านั้น กรณีที่ท่านถือหนังสือเดินทางราชการ (หน้าปกสีน้ำเงินเข้ม) หนังสือเดินทางทูต (หน้าปกสีแดงสด) และต้องการเดินทางไปพร้อมคณะทัวร์ อันมีวัตถุประสงค์เพื่อการท่องเที่ยว โดยไม่มีจดหมายเชิญ หรือ เอกสารใดเชื่อมโยงเกี่ยวกับการขออนุญาตการใช้หนังสือเดินทางพิเศษอื่นๆ หากไม่ผ่านการอนุมัติของเคาน์เตอร์เช็คอิน ด่านตรวจคนเข้าเมือง ทั้งฝั่งประเทศไทย (ต้นทาง) ขาออก และ ต่างประเทศ (ปลายทาง) ขาเข้า ไม่ว่ากรณีใดก็ตาม ทางบริษัทขอสงวนสิทธิ์ไม่รับผิดชอบความผิดพลาดที่จะเกิดขึ้นในส่วนนี้ ไม่ว่าส่วนใดส่วนหนึ่ง
3. ทัวร์นี้เป็นทัวร์แบบเหมาจ่ายล่วงหน้าเรียบร้อยแล้วทั้งหมด หากท่านไม่ได้ร่วมเดินทางหรือใช้บริการตามที่ระบุไว้ในรายการ ไม่ว่าจะบางส่วนหรือทั้งหมด หรือถูกปฏิเสธการเข้า-ออกเมือง หรือด้วยเหตุผลใดๆ ก็ตาม ทางบริษัทขอสงวนสิทธิ์ไม่คืนเงินค่าบริการ ไม่ว่าจะบางส่วนหรือทั้งหมดให้แก่ท่านไม่ว่ากรณีใดๆ ก็ตาม
4. ทางบริษัทขอสงวนสิทธิ์ไม่รับผิดชอบค่าเสียหายจากความผิดพลาดในการสะกดชื่อ นามสกุล คำนำหน้าชื่อ เลขที่หนังสือเดินทาง เลขที่วีซ่า และอื่นๆ เพื่อใช้ในการจองตั๋วเครื่องบิน ในกรณีที่นักท่องเที่ยว หรือเอเยนต์ไม่ได้ส่งหน้าหนังสือเดินทาง และ หน้าวีซ่ามาให้กับทางบริษัทพร้อมการชำระเงินมัดจำหรือส่วนที่เหลือทั้งหมด
5. ทางบริษัทขอสงวนสิทธิ์ในการเปลี่ยนแปลงรายการการเดินทางตามความเหมาะสม เพื่อให้สอดคล้องกับ สถานการณ์ ภูมิอากาศ และเวลา ณ วันที่เดินทางจริงของประเทศที่ท่านเดินทาง ทั้งนี้ ทางบริษัทจะคำนึงถึงความปลอดภัย และ ประโยชน์ของลูกค้าเป็นสำคัญ
6. ทางบริษัทขอสงวนสิทธิ์ไม่รับผิดชอบต่อความเสียหายหรือค่าใช้จ่ายใดๆ ที่เพิ่มขึ้นของนักท่องเที่ยวที่ไม่ได้เกิดจากความผิดของทางบริษัท เช่น ภัยธรรมชาติ การจลาจล การนัดหยุดงาน การปฏิวัติ อุบัติเหตุ ความเจ็บป่วย ความสูญหายหรือเสียหายของสัมภาระ ความล่าช้า เปลี่ยนแปลง หรือการบริการของสายการบิน เหตุสุดวิสัยอื่น เป็นต้น
7. อัตราค่าบริการนี้คำนวณจากอัตราแลกเปลี่ยนเงินตราต่างประเทศ ณ วันที่ทางบริษัทเสนอราคา ดังนั้น ทางบริษัทขอสงวนสิทธิ์ในการปรับราคาค่าบริการเพิ่มขึ้น ในกรณีที่มีการเปลี่ยนแปลงอัตราแลกเปลี่ยนเงินตราต่างประเทศ ค่าตัว เครื่องบิน ค่าภาษีน้ำมัน ค่าภาษีสนามบิน ค่าประกันภัยสายการบิน การเปลี่ยนแปลงเที่ยวบิน ฯลฯ ที่ทำให้ต้นทุนสูงขึ้น
8. มีคฤหาสน์ พนักงาน หรือตัวแทนของทางบริษัท ไม่มีอำนาจในการให้คำสัญญาใดๆ แก่บริษัท เว้นแต่มีเอกสารลงนามโดยผู้มีอำนาจของบริษัทกำกับเท่านั้น
9. นักท่องเที่ยวต้องมีความพร้อมในการเดินทางทุกประการ หากเกิดเหตุสุดวิสัยใดๆ ระหว่างรอการเดินทาง อันไม่ใช่เหตุที่เกี่ยวข้องกับทางบริษัท อาทิ วีซ่าไม่ผ่าน เกิดอุบัติเหตุที่ไม่สามารถควบคุมได้ นอกเหนือการควบคุมและคาดหมาย ทางบริษัทจะรับผิดชอบคืนค่าทัวร์เฉพาะส่วนที่บริษัทยังไม่ได้ชำระแก่ทางลูกค้าของทางบริษัท หรือจะต้องชำระตามข้อ ตกลงแก่ลูกค้าหลักปฏิบัติเท่านั้น
10. คณะทัวร์นี้ เป็นการชำระค่าใช้จ่ายทั้งหมดแบบผูกขาดกับตัวแทนบริษัทที่ได้รับการรับรองอย่างถูกต้อง ณ ประเทศปลายทาง ซึ่งบางส่วนของโปรแกรมอาจจำเป็นต้องท่องเที่ยวอันเป็นไปตามนโยบายของประเทศปลายทางนั้นๆ กรณีที่ท่านไม่ต้องการใช้บริการส่วนใดส่วนหนึ่ง ไม่ว่ากรณีใดก็ตาม จะไม่สามารถคืนค่าใช้จ่ายให้ได้ และ อาจมีค่าใช้จ่ายเพิ่มเติมขึ้น ตามมาเป็นบางกรณี ทางบริษัทขอสงวนสิทธิ์ในการเรียกเก็บค่าใช้จ่ายที่เกิดขึ้นจริงทั้งหมดกับนักท่องเที่ยว กรณีที่เกิดเหตุการณ์นี้ขึ้น ไม่ว่ากรณีใดก็ตาม
11. กรณีลูกค้าที่จองเฉพาะทัวร์ไม่รวมบัตรโดยสารโดยเครื่องบิน (จอยด์แลนด์ทัวร์ ชื่อตัวเครื่องบินแยกเอง) ในวันเริ่มทัวร์ (วันที่หนึ่ง) ท่านจำเป็นต้องมารอคณะเท่านั้น ทางบริษัทไม่สามารถให้คณะ รอท่านได้ ไม่ว่ากรณีใดก็ตาม กรณีที่ไฟล์ทของท่านถึงช้ากว่าคณะ และ ยืนยันเดินทาง ท่านจำเป็นต้องเดินทางตามคณะไปยังเมือง หรือ สถานที่ท่องเที่ยวที่ท่านอยู่ในเวลานั้นๆ กรณีนี้ จะมีค่าใช้จ่ายเพิ่ม ท่านจำเป็นต้องชำระค่าใช้จ่ายที่ใช้ในการเดินทางด้วยตนเองทั้งหมดเท่านั้น ไม่ว่า กรณีใดก็ตาม และ ทางบริษัทขอสงวนสิทธิ์ไม่สามารถชดเชย หรือ กดแทน หากท่านไม่ได้ท่องเที่ยวเมือง หรือ สถานที่ท่องเที่ยวใดๆ สถานที่หนึ่ง ทุกกรณี เนื่องจากการชำระแบบเหมาจ่ายกับตัวแทนแล้วทั้งหมด